

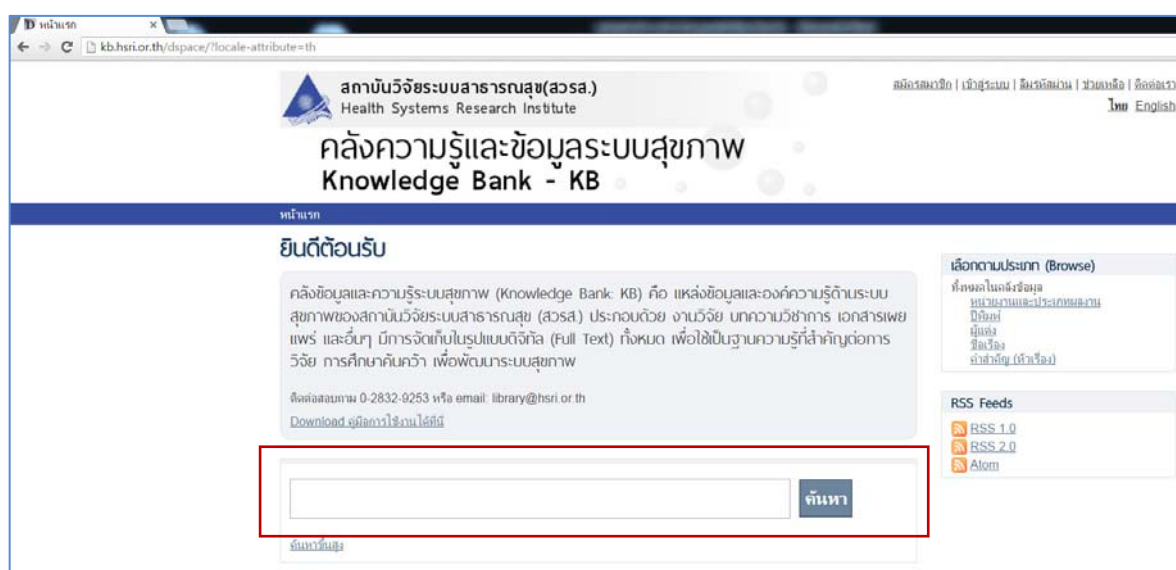
คู่มือการใช้คลังข้อมูลและความรู้ระบบสุขภาพ (<http://kb.hsri.or.th>)

คู่มือนี้จัดทำขึ้นเพื่อแนะนำการใช้งานเบื้องต้น ประกอบด้วย

1. การค้นหา (Basic search, Advance search, search by browse)	หน้า	1
2. การสมัครสมาชิก <b>ฟรี!</b>	หน้า	5
3. การดาวน์โหลดงานวิจัยฉบับเต็ม (full text) <b>ฟรี!</b>	หน้า	6
4. ลืมรหัสผ่าน	หน้า	9
* หากมีข้อสงสัยหรือสอบถามเพิ่มเติม กรุณาติดต่อ ห้องสมุด ๑๐๐ ปี เสม พริ้งพวงแก้ว โทร 0 2832 9253 อีเมล <a href="mailto:library@hsri.or.th">library@hsri.or.th</a>		

## 1. การค้นหา (Basic search, Advance search, Search by browse)

1.1 Basic search คือ เครื่องมือในการค้นหาข้อมูล ซึ่งสามารถค้นหาข้อมูลได้ทั้งภาษาไทยและภาษาอังกฤษ โดยพิมพ์คำค้นที่ต้องการในช่อง **ค้นหา** เช่น ผู้แต่ง ชื่อเรื่อง คำสำคัญ เป็นต้น เพื่อความแม่นยำในการค้นหา ให้ใส่เครื่องหมาย “ ” ดังตัวอย่าง “**ระบบสุขภาพ**” จากนั้น กดค้นหา เพื่อดำเนินการค้น



1.2 การค้นหาขั้นสูง (Advanced Search) คือ การค้นหาที่สามารถระบุขอบเขตหรือเงื่อนไขของการค้นได้มากกว่า 1 ชุด ในเวลาเดียวกัน อันจะทำให้ผลการค้นหาที่ได้มีความถูกต้อง แม่นยำ และตรงกับความต้องการของผู้ใช้มากกว่าการค้นหาแบบ Basic Search โดยมีขั้นตอนดังนี้

### 1.2.1 เลือกเมนู ค้นหาขั้นสูง

หน้าแรก

คลังความรู้และข้อมูลระบบสุขภาพ  
Knowledge Bank - KB

ยินดีต้อนรับ

คลังข้อมูลและความรู้ระบบสุขภาพ (Knowledge Bank: KB) คือ แหล่งข้อมูลและองค์ความรู้ด้านระบบสุขภาพของสถาบันวิจัยระบบสาธารณสุข (สวรส.) ประกอบด้วย งานวิจัย บทความวิชาการ เอกสารเผยแพร่ และอื่นๆ มีการจัดเก็บในรูปแบบดิจิทัล (Full Text) ทั้งหมด เพื่อใช้เป็นฐานความรู้ที่สำคัญต่อการวิจัย การศึกษาค้นคว้า เพื่อพัฒนาระบบสุขภาพ

ติดต่อสอบถาม 0-2832-9253 หรือ email library@hsri.or.th  
Download คู่มือการใช้งานได้ที่นี่

ค้นหา

ค้นหาขั้นสูง

เลือกตามประเภท (Browse)

ทั้งหมดในคลังข้อมูล  
อนุกรมวิธานและประเภทของงาน  
วิจัย  
เผยแพร่  
มีเนื้อ  
ชื่อเรื่อง  
คำสำคัญ (หัวเรื่อง)

RSS Feeds

RSS 1.0  
RSS 2.0  
Atom

### 1.2.2 ระบุขอบเขตและเงื่อนไขของการค้นหาตามที่ต้องการ

หน้าแรก → ค้นหา

ค้นหา

ค้นหา: ทั้งหมดในคลังข้อมูล

ค้นหา

ตัวกรอง  
ใช้ตัวกรองเพื่อให้ผลลัพธ์แม่นยำขึ้น

ชื่อเรื่อง ▼ มีคำว่า ▼ [ ] + -

ชื่อเรื่อง ▼ มีคำว่า ▼ [ ] + -

ชื่อเรื่อง ▼ มีคำว่า ▼ [ ] + -

ชื่อเรื่อง ▼ มีคำว่า ▼ [ ] + -

ใช้งาน

### 1.3 Search by browse คือ การค้นหาแบบไล่เลียง สามารถเลือกใช้งานได้ ดังนี้

หน้าแรก

คลังความรู้และข้อมูลระบบสุขภาพ  
Knowledge Bank - KB

ยินดีต้อนรับ

คลังข้อมูลและความรู้ระบบสุขภาพ (Knowledge Bank: KB) คือ แหล่งข้อมูลและองค์ความรู้ด้านระบบสุขภาพของสถาบันวิจัยระบบสาธารณสุข (สวรส.) ประกอบด้วย งานวิจัย บทความวิชาการ เอกสารเผยแพร่ และอื่นๆ มีการจัดเก็บในรูปแบบดิจิทัล (Full Text) ทั้งหมด เพื่อใช้เป็นฐานความรู้ที่สำคัญต่อการวิจัย การศึกษาค้นคว้า เพื่อพัฒนาระบบสุขภาพ

ติดต่อสอบถาม 0-2832-9253 หรือ email library@hsri.or.th  
Download คู่มือการใช้งานได้ที่นี่

ค้นหา

ค้นหาขั้นสูง

เลือกตามประเภท (Browse)

ทั้งหมดในคลังข้อมูล  
อนุกรมวิธานและประเภทของงาน  
วิจัย  
เผยแพร่  
มีเนื้อ  
ชื่อเรื่อง  
คำสำคัญ (หัวเรื่อง)

RSS Feeds

RSS 1.0  
RSS 2.0  
Atom

1.3.1 หน่วยงานและประเภทผลงาน (Communities & Collections) คือ การค้นหาแบบเลือกหน่วยงาน/องค์กร และประเภทผลงานภายใต้หน่วยงานนั้นๆ

หน้าแรก → หน่วยงานและประเภทผลงาน

## หน่วยงานและประเภทผลงาน

- สถาบันวิจัยระบบสาธารณสุข (สวรส.) [3751]
  - Research Reports [1634]  
งานวิจัย
  - Articles [889]  
บทความวิชาการ
  - Documents/Pocket Books [434]  
เอกสารเผยแพร่/พ็อกเก็ตบุ๊ก
  - Presentations [677]  
เอกสารนำเสนอประกอบการประชุม
  - Annual Reports [13]  
รายงานประจำปี
  - Clippings/News [101]  
กฤตภาค/ข่าว
  - Photo [3]  
รูปภาพ
  - VDO [0]  
วีดีโอ
- หน่วยงานอื่น [339]
  - ศูนย์วิจัยปัญญาสำรา (ศวส.) [22]
  - มูลนิธิสาธารณสุขแห่งชาติ (มสช.) [22]
  - สำนักวิจัยสังคมและสุขภาพ (สวสส.) [1]
  - สถาบันสร้างเสริมสุขภาพคนพิการ (สสพ.) [7]
  - สำนักงานสำรวจสุขภาพประชาชนไทย (สสท.) [2]
  - สำนักงานวิจัยและพัฒนาระบบสุขภาพชุมชน (สพช.) [45]
  - สถาบันพัฒนาการคุ้มครองการวิจัยในมนุษย์ (สคม.) [8]
  - สำนักงานวิจัยเพื่อการพัฒนาระบบสุขภาพไทย (สวปก.) [26]
  - แผนงานวิจัยและพัฒนาระบบสื่อสารสุขภาพสู่ประชาชน (รสส.) [0]
  - สำนักงานพัฒนาระบบข้อมูลข่าวสารสุขภาพ (HISO) [23]
  - โครงการประเมินเทคโนโลยีและนโยบายด้านสุขภาพ (HITAP) [22]
  - สำนักงานพัฒนาอนามัยสุขภาพระหว่างประเทศ (IHPP) [161]

เลือกตามประเภท (Browse)

ทั้งหมดในคลังข้อมูล

**หน่วยงานและประเภทผลงาน**

ปีพิมพ์

ผู้แต่ง

ชื่อเรื่อง

คำสำคัญ (หัวเรื่อง)

1.3.2 ปีพิมพ์ (By Issue Date) คือ การค้นหาตามปีของผลงาน

หน้าแรก → เลือกตามปีพิมพ์

## เลือกตามปีพิมพ์

(เลือกเดือน) | (เลือกปี)

หรือ พิมพ์ปี:  ค้นหา

เรียงลำดับโดย: วันเผยแพร่ | ลำดับ: ต่ำไปสูง | ผลลัพธ์: 20 | **ปรับค่า**

แสดงรายการ 1-20 จาก 4090 [หน้าถัดไป](#)

การพัฒนาระบบข้อมูลสารสนเทศจังหวัดยโสธร  
 สำนักงานสาธารณสุขจังหวัดยโสธร, Yasothon Provincial Health Office (สำนักงานสาธารณสุขจังหวัดยโสธร, 254-?)  
 ชื่องานวิจัย การพัฒนาระบบข้อมูลสารสนเทศจังหวัดยโสธรผู้วิจัย สำนักงานสาธารณสุขจังหวัดยโสธรแหล่งทุน องค์การอนามัยโลกและ  
 สถาบันวิจัยระบบสาธารณสุขปีที่พิมพ์ -บทคัดย่อ สภาวะสุขภาพมีการเปลี่ยนแปลงไปตามสถานการณ์ทางเศรษฐกิจ ...

เลือกตามประเภท (Browse)

ทั้งหมดในคลังข้อมูล

หน่วยงานและประเภทผลงาน

**ปีพิมพ์**

ผู้แต่ง

ชื่อเรื่อง

คำสำคัญ (หัวเรื่อง)

1.3.3 ผู้แต่ง (Authors) คือ การค้นหาจากชื่อผู้แต่ง

หน้าแรก → เลือกตามผู้แต่ง

## เลือกตามผู้แต่ง

0-9 A B C D E F G H I J K L M N O P Q R S T U V W X Y Z  
 ก ข ฃ ฅ ฆ ง จ ฉ ช ซ ฌ ฐ ฑ ฒ ณ ด ต ถ ท ธ น บ ป ผ ฝ พ ฟ ภ ม ย ร ล ว ฬ ฮ ส ข ฬ อ ฮ

หรือ พิมพ์บางตัวอักษรเริ่มต้น:  ค้นหา

ลำดับ: ต่ำไปสูง | ผลลัพธ์: 20 | **ปรับค่า**

แสดงรายการ 1-20 จาก 9368 [หน้าถัดไป](#)

ชื่อผู้แต่ง

[Bangkok Metropolita Administration, Health Department] [1]  
 [Chulalongkorn University, Social Research Institute] [1]  
 [Chulalongkorn University, Faculty of Medicine] [1]

เลือกตามประเภท (Browse)

ทั้งหมดในคลังข้อมูล

หน่วยงานและประเภทผลงาน

ปีพิมพ์

**ผู้แต่ง**

ชื่อเรื่อง

คำสำคัญ (หัวเรื่อง)

### 1.3.4 ชื่อเรื่อง (Titles) คือ การค้นหาจากชื่อเรื่อง

หน้าแรก → เลือกตามชื่อเรื่อง

#### เลือกตามชื่อเรื่อง

0-9 ABCDEFGHIJKLMNOPQRSTUVWXYZ  
กขชดตถขงจฉชชฌญฎฏฐฑฒณดตถทธนบปผฝพฟภมยรฤลฎวตษสทฬออฮ  
หรือ พิมพ์บางตัวอักษรเริ่มต้น:  **ค้นหา**

เรียงลำดับโดย:  ลำดับ:  ผลลัพธ์:  **ปรับค่า**

แสดงรายการ 1-20 จาก 4090 [หน้าถัดไป](#)

**0.7 องค์การ รัยกว่าที่คุ้นคิด**  
กองบรรณาธิการ (สำนักงานพัฒนาาระบบข้อมูลข่าวสารสุขภาพ, 2008-05)

**1.3-นิวทาดอิน**  
พรชัย สิทธิศรีมงคล (สถาบันวิจัยระบบสาธารณสุข, 2009-12)  
1,3-นิวทาดอินส่วนใหญ่ใช้ในการกระบวนการผลิตยาสังเคราะห์และพอลิเมอร์ สารนี้เป็นสารก่อมะเร็งที่องค์การนานาชาติด้านการวิจัยมะเร็ง  
ไม่ระบุระยะ บทความนี้ได้บทวนการผลิต การสัมผัส การประเมินการสัมผัสและผลการสัมผัสนิวทาดอิน

#### เลือกตามประเภท (Browse)

ทั้งหมดในคลังข้อมูล  
หน่วยงานและประเภทผลงาน  
ปีพิมพ์  
ผู้แต่ง  
**ชื่อเรื่อง**  
คำสำคัญ (หัวเรื่อง)

### 1.3.5 คำสำคัญ (หัวเรื่อง) (Subjects) คือ การค้นหาจากคำสำคัญหรือหัวเรื่อง

หน้าแรก → เลือกตามคำสำคัญ (หัวเรื่อง)

#### เลือกตามคำสำคัญ (หัวเรื่อง)

0-9 ABCDEFGHIJKLMNOPQRSTUVWXYZ  
กขชดตถขงจฉชชฌญฎฏฐฑฒณดตถทธนบปผฝพฟภมยรฤลฎวตษสทฬออฮ  
หรือ พิมพ์บางตัวอักษรเริ่มต้น:  **ค้นหา**

ลำดับ:  ผลลัพธ์:  **ปรับค่า**

แสดงรายการ 1-20 จาก 8508 [หน้าถัดไป](#)

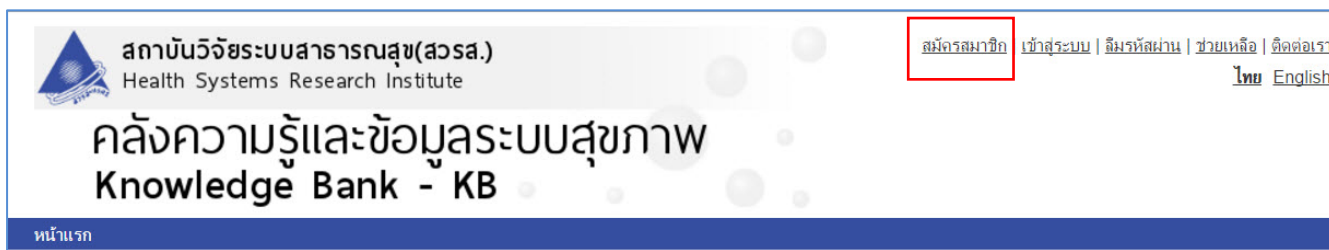
**หัวข้อ**

0-12 ปี [1]  
2003 Act on Thai Older Persons [1]  
2544 [1]  
3 กองทุน [4]  
30 Baht for every disease [1]

#### เลือกตามประเภท (Browse)

ทั้งหมดในคลังข้อมูล  
หน่วยงานและประเภทผลงาน  
ปีพิมพ์  
ผู้แต่ง  
ชื่อเรื่อง  
**คำสำคัญ (หัวเรื่อง)**

ขั้นตอนที่ 1 : เข้าเว็บไซต์คลังข้อมูลฯ <http://kb.hsri.or.th> ที่มุมบนขวา เลือกเมนู **สมัครสมาชิก**



ขั้นตอนที่ 2 : กรอกข้อมูลให้ครบถ้วน กดปุ่ม **สมัครสมาชิก** หลังจากนั้นสามารถเข้าใช้งานระบบและดาวน์โหลดข้อมูลได้ทันที



หน้าแรก → สมัครสมาชิก

## สมัครสมาชิก

คลังข้อมูลและความรู้ระบบสุขภาพ เปิดรับสมัครสมาชิกฟรี (สมัครครั้งเดียว ใช้ได้ตลอดชีพ) เพื่อรับสิทธิในการดาวน์โหลดรายงานฉบับสมบูรณ์ (Full Text)

**อีเมล:**

**ตรวจสอบอีเมล**

**รหัสผ่าน:**  
 ตัวอักษรภาษาอังกฤษหรือตัวเลข อย่างน้อย 6 ตัวอักษร  
  
 แสดงรหัสผ่าน

**ยืนยันรหัสผ่าน:**

**ชื่อ นามสกุล:**  
 ไม่ต้องระบุตำแหน่งนาม

**ประเภทสมาชิก:**

**เบอร์ติดต่อ:**  
 ไม่ต้องใส่เครื่องหมาย "-" หรือเว้นวรรค

ต้องการรับข่าวสารทางอีเมล

**พิมพ์ข้อความตามภาพ:**  
 \*\*\*\*\* \*\*\*\*\*\* \*\*\*\*\*\* \*\*\*\*\*\*  
 \*\*\*\*\* \*\*\*\*\*\* \*\*\*\*\*\* \*\*\*\*\*\*

**สมัครสมาชิก**

การดาวน์โหลดไฟล์ฉบับเต็ม (full text) ในคลังข้อมูลและความรู้ระบบสุขภาพจะต้องสมัครสมาชิกคลังข้อมูลฯ ก่อน โดยท่านสามารถสมัครสมาชิกได้ด้วยตนเอง **ศึกษาเพิ่มเติมตามรายละเอียดข้อ 2. การสมัครสมาชิก**

ขั้นตอนการดาวน์โหลดไฟล์ฉบับเต็ม (full text) มีดังนี้

ขั้นตอนที่ 1 : เข้าเว็บไซต์คลังข้อมูลฯ <http://kb.hsri.or.th> เลือกเมนู **เข้าสู่ระบบ**

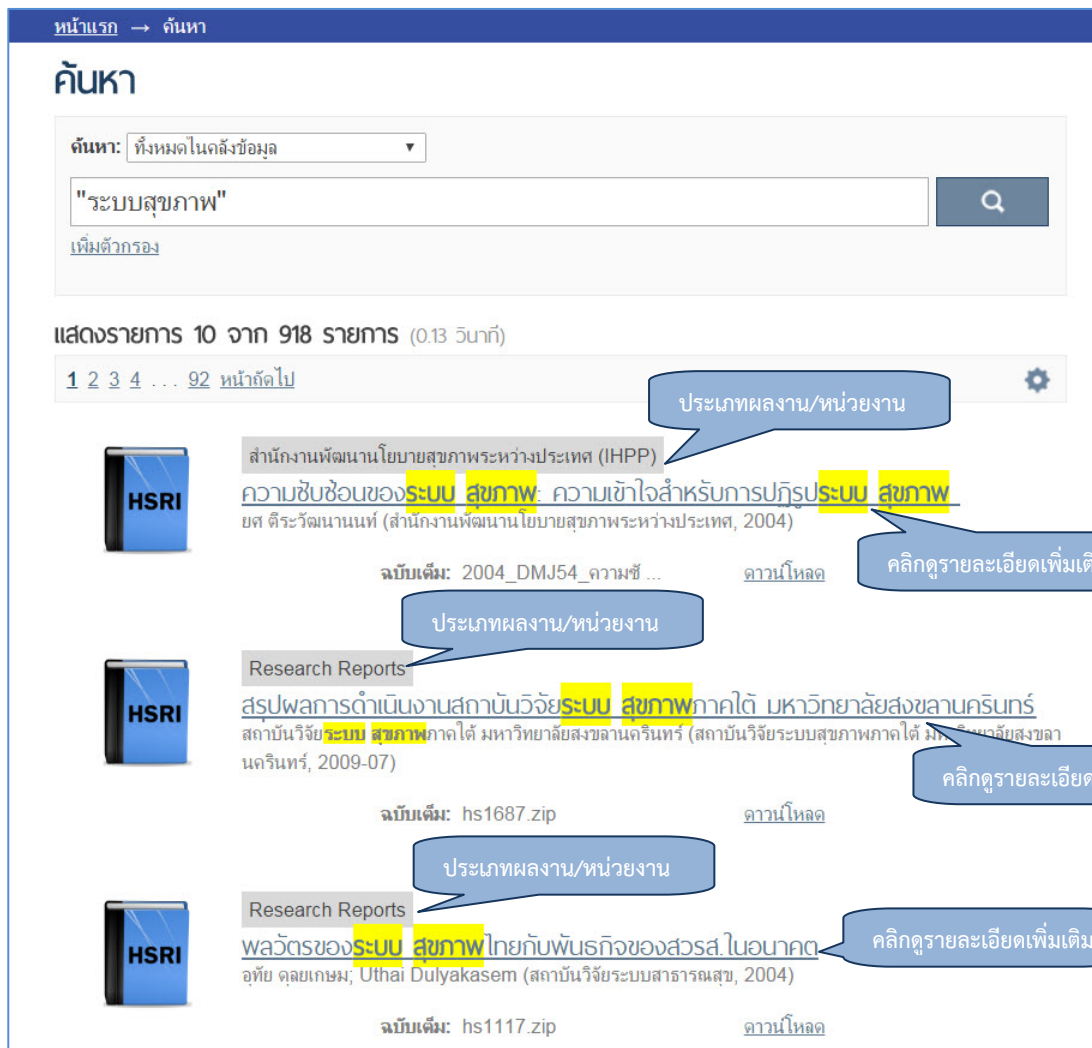
ขั้นตอนที่ 2 : กรอก **อีเมล** และ **รหัสผ่าน** ที่ได้สมัครสมาชิกไว้ และพิมพ์ตัวอักษรตามภาพที่ปรากฏเพื่อยืนยันตัวตน จากนั้น กดปุ่ม **เข้าสู่ระบบ**

\*\* หากจำรหัสผ่านไม่ได้ ให้ตั้งคำรหัสผ่านใหม่ **ศึกษาเพิ่มเติมตามรายละเอียดข้อ 4. การลืมรหัสผ่าน**

ขั้นตอนที่ 3 : เมื่อเข้าสู่ระบบสำเร็จ จะแสดงสถานะการเข้าใช้งานระบบ ดังรูป



ขั้นตอนที่ 4 : ค้นหาเพื่อเลือกรายการที่ต้องการดาวน์โหลด ศึกษาเพิ่มเติมเรื่องการค้นหาข้อมูลได้ ตามรายละเอียดข้อ 1. การค้นหา ผลการค้นหาจะแสดงประเภทผลงาน และสามารถคลิกเลือกรายการเพื่อแสดงรายละเอียดเพิ่มเติม หรือคลิกปุ่ม [ดาวน์โหลด](#) เพื่อดาวน์โหลดได้ทันที



ขั้นตอนที่ 5 : เลือกว่าวัตถุประสงค์ในการดาวน์โหลดงานวิจัยเพียง 1 ข้อ และคลิก **ดาวน์โหลด**

### ลิขสิทธิ์

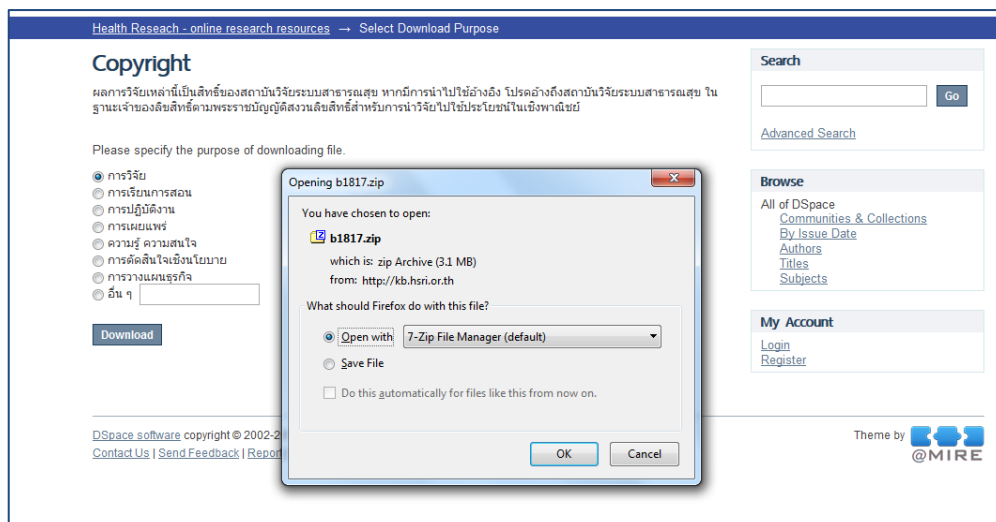
ผลการวิจัยเหล่านี้เป็นสิทธิ์ของสถาบันวิจัยระบบสาธารณสุข หากมีการนำไปใช้อ้างอิง โปรดอ้างถึงสถาบันวิจัยระบบสาธารณสุข ในฐานะเจ้าของลิขสิทธิ์ตามพระราชบัญญัติสงวนลิขสิทธิ์สำหรับการนำวิจัยไปใช้ประโยชน์ในเชิงพาณิชย์

เลือกว่าวัตถุประสงค์ในการดาวน์โหลด

- การวิจัย
- การเรียนการสอน
- การปฏิบัติงาน
- การเผยแพร่
- ความรู้ ความสนใจ
- การตัดสินใจเชิงนโยบาย
- การวางแผนธุรกิจ
- อื่น ๆ

**ดาวน์โหลด**

ขั้นตอนที่ 6 : รอการดาวน์โหลดไฟล์ข้อมูล (ความเร็วในการดาวน์โหลดไฟล์ขึ้นอยู่กับ ขนาดของไฟล์ ความเร็วอินเทอร์เน็ตของผู้ใช้ ) คลิกเลือก **Save** เพื่อบันทึกไว้ในเครื่อง หรือ **Open** เพื่อเปิดอ่านงานวิจัยก่อน **Save** (การแสดงผลในส่วนนี้จะแตกต่างกันไป ขึ้นอยู่กับ Browser ที่ท่านใช้งาน ตัวอย่างเช่น Firefox)



ขั้นตอนที่ 7 : เมื่อต้องการดาวน์โหลดงานวิจัยเรื่องอื่นๆ ให้เริ่มขั้นตอนที่ 4-6 โดยไม่ต้อง **log in** ใหม่

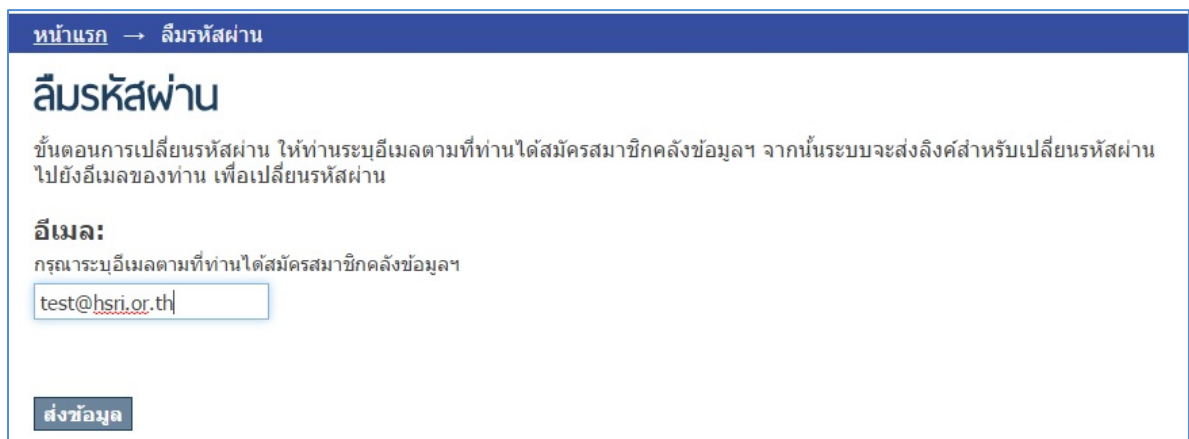


#### 4. ลืมรหัสผ่าน (สามารถเปลี่ยนรหัสผ่าน โดยไม่จำกัดจำนวนครั้ง)

ขั้นตอนที่ 1 : เลือกเมนู ลืมรหัสผ่าน เพื่อเปลี่ยนรหัสผ่าน




ขั้นตอนที่ 2 : กรอกอีเมลที่ใช้ในการสมัครสมาชิก กด **ส่งข้อมูล** ระบบจะส่งข้อมูลไปที่อีเมล



### ขั้นตอนที่ 3 : ตรวจสอบอีเมลที่ได้รับจากระบบ จากนั้นกด Link

\*\* หากไม่พบอีเมลจากระบบ ให้ตรวจสอบในอีเมลขยะ (Junk mail) \*\*


#### ตัวอย่างอีเมลที่ได้รับจากระบบ

	<b>From</b> : hsri@hsri.or.th <hsri@hsri.or.th> <b>Subject</b> : คลังข้อมูล สารส.: เปลี่ยนรหัสผ่าน <b>Date</b> : 16-06-2016 13:32 <b>To</b> :
---	--

กด Link เพื่อเปลี่ยนรหัสผ่าน Click [here](#) if you think this message is spam.

ต้องการเปลี่ยนรหัสผ่าน กรุณาคลิกลิงค์ด้านล่างนี้:  
<http://kb.hsri.or.th/dspace/forget?token=c225ae112af268f6166b829efd2bdee6>

ต้องการความช่วยเหลือ ติดต่อ 0 2832 9252-3



คลังข้อมูลและความรู้ระบบสุขภาพ สถาบันวิจัยระบบสาธารณสุข (สารส.)  
 ชั้น 4 อาคารสุขภาพแห่งชาติ  
 โทร 0 2832 9252-3

### ขั้นตอนที่ 4 : กำหนดรหัสผ่านใหม่ตามที่ท่านต้องการ จากนั้นกดปุ่ม เปลี่ยนรหัสผ่าน

หน้าแรก → ลืมรหัสผ่าน

## เปลี่ยนรหัสผ่าน

กรุณากำหนดรหัสผ่านใหม่ที่ท่านต้องการ และรหัสผ่านควรมีความยาวอย่างน้อย 6 ตัวอักษร

**อีเมล:**  
pawinee@hsri.or.th

**รหัสผ่านใหม่:**

**ยืนยันรหัสผ่าน:**

[เปลี่ยนรหัสผ่าน](#)

หากพบปัญหาการใช้งานให้ [Capture](#) (แคปเจอร์) ภาพหน้าจอ ส่งมาที่ [email: library@hsri.or.th](mailto:library@hsri.or.th) หรือ  
 ติดต่อสอบถาม 0-2832-9253