

๖๐ ปี ๖๐ ล้านความดี น้อมเกล้าฯ ถวายในหลวง
 (โครงการตามรอยเบื้องพระยุคลบาทด้วยความรักและความดี)



ขอพระอภัยมัยพระเจริญยิ่งนิรันดร์

“ยุทธศาสตร์การแก้ไขปัญหาลำหัดชายแดนภาคใต้”

นายพระนาย สุวรรณรัฐ

รองปลัดกระทรวงมหาดไทย/ผู้อำนวยการบริหารจังหวัดชายแดนภาคใต้



ประชากรประมาณ 2,360,264 คน
พื้นที่ 4 จังหวัด + 4 อำเภอของสงขลา
มีเนื้อที่รวมกัน

ประมาณ 16,382,621 ตารางกิโลเมตร

สตูล

สงขลา

ปัตตานี

ยะลา

นราธิวาส

แบ่งเขตการปกครองออกเป็น 44 อำเภอ
326 ตำบล 2,239 หมู่บ้าน

ข้อมูลทั่วไป

จังหวัด	พื้นที่ (ตร.กม.)	การปกครองท้องถิ่น			การปกครองท้องถิ่น			ประชากร	ครัวเรือน
		อำเภอ	ตำบล	หมู่บ้าน	อบจ.	เทศบาล	อบต.		
ปัตตานี	1,940.356	12	115	638	1	12	99	634,376	141,511
ยะลา	4,521.078	8	58	376	1	8	55	646,121	121,731
นราธิวาส	4,475.430	13	77	588	1	14	75	700,525	160,000
ยะลา (4 อ.)	2,966.760	4	40	360	-	4	40	283,377	64,521
สตูล	2,478.997	7	36	277	1	6	34	277,865	72,911
รวม	16,382.621	44	326	2,239	4	44	303	2,360,264	560,741

ปมปัญหา

- ประวัติศาสตร์
- ศาสนา
- เชื้อชาติ

ประวัติศาสตร์



พระยาพิชัยเจ้าทัพกรมการเมือง

- รัฐปัตตานีเคยรุ่งเรือง ล่มสลาย เพราะสยาม
- การต่อสู้ของบรรพบุรุษมาลายูมุสลิม
- เราต้องต่อสู้ให้ได้แผ่นดินคืนมา ด้วยหลักศาสนา (ญีฮัด)

ศาสนา

- ปลุกกระแสความรุนแรงทางศาสนา

- สร้างกระแสต่อสู้เพื่อศาสนา โดยผู้นำจิตวิญญาณบางคน

- บ่มเพาะเด็กและเยาวชนในสถานศึกษาและสถานที่

ประกอบศาสนกิจบ้างแห่ง



เชื๑ชาติ

- เราคือคน มลายู
- เราเป็นประชาชนชั้นสองของรัฐไทย
- ความอยุติธรรม คือ สิ่งที่เราได้รับจากรัฐไทย

มองปัญหาอย่างเป็นระบบหรือ ในทุกมิติ

- ➔ ปัญหาด้านสังคมจิตวิทยา
- ➔ ปัญหาประสิทธิภาพกลไกของรัฐยังเข้าไม่ถึงเป็นที่พึงให้กับประชาชนไม่ได้
- ➔ ปัญหาด้านสาธารณสุข
- ➔ ปัญหาเศรษฐกิจ
- ➔ ปัญหาด้านการศึกษา
- ➔ ปัญหาด้านอื่นๆ

อัตราส่วนการตายของมารดา จังหวัดที่มีมารดาตายสูงสุด



ปัญหาด้านสาธารณสุข

อัตราตายปริกำเนิด(ตายก่อนคลอด)ของทารก
จังหวัดที่มีการตายปริกำเนิด (ตายก่อนคลอด)

ของทารกสูงสุด

จ. สตูล
อัตรา 10.18

จ.ปัตตานี
อัตรา 10.04

สงขลา

สตูล

ปัตตานี

ต่ำสุด
จ.สงขลา
อัตรา 8.73

ยะลา

นราธิวาส

จ.ยะลา
อัตรา 9.96

สูงสุด
จ.นราธิวาส
อัตรา 14.5

อัตราการคลอดในสถานบริการ จังหวัดที่มีการคลอดในสถานบริการ

จ.สงขลา
ร้อยละ 99.15

จ.พัทลุง

สงขลา

สตูล

จ.สตูล
ร้อยละ 98.74

ปัตตานี

จ. ปัตตานี
ร้อยละ 88.92

ยะลา

จ.ยะลา
ร้อยละ 90.68

นราธิวาส

น้อยที่สุด คือ
จ.นราธิวาส ร้อยละ 82.86

ปัญหาในกลุ่มโรคติดต่อ โรคที่ต้องเฝ้าระวังทางระบาดวิทยา

โรคติดต่อ	ระบาดมากที่สุด	ระบาดน้อยที่สุด
โรคอุจจาระร่วง	จ.สตูล	จ.ปัตตานี
โรคตาแดง	จ.สตูล	จ.นราธิวาส
โรคปอดบวม	จ.ยะลา	จ.สงขลา

ปัญหาเศรษฐกิจ

ปัจจุบันการขยายตัวทางด้านเศรษฐกิจลดลงจากร้อยละ 6-7 เหลือร้อยละ 1 หรือแทบไม่มีการลงทุนใหม่ ๆ



ปัญหาด้านการศึกษา

- ปัญหาสถานศึกษาที่สอนเฉพาะศาสนาอิสลาม ตามมาตรา 15(2) ประมวลรั้อยละ 60 นร. มีพื้นฐานด้านวิชาสามัญค่อนข้างต่ำ ส่งผลให้สอบเข้าศึกษาต่อระดับอุดมศึกษาค่อนข้างต่ำด้วย

ปัญหาด้านการศึกษา

คะแนนเฉลี่ย ผลการสอบ O-NET

• ลำดับที่ 1	กรุงเทพมหานครฯ	228.43
• ลำดับที่ 74	จ.นราธิวาส	143.69
• ลำดับที่ 75	จ.ยะลา	143.28
• ลำดับที่ 76	จ.ปัตตานี	139.73

* O-NET (Ordinary National Testing) : การสอบความรู้รวบยอด

* A-NET (Basic National Testing) : การสอบวัดความรู้ขั้นสูงของวิชาต่างๆ 11 วิชาเฉพาะนักเรียน ม.6 ที่จะเข้ามหาวิทยาลัยของรัฐ

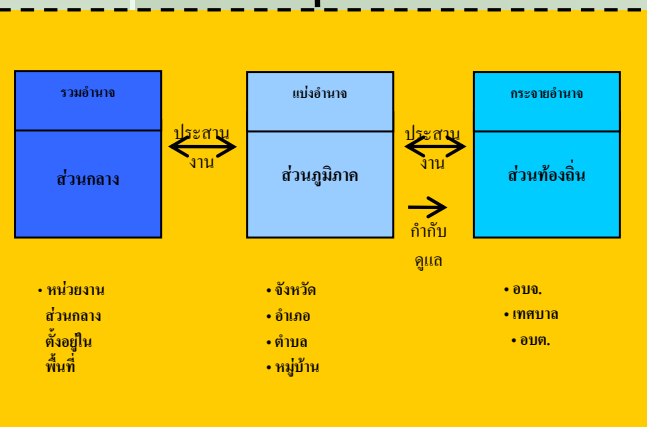
โครงสร้าง/ระบบ การบริหาร

ราชการ จชต.

ในปัจจุบัน

ระบบการบริหารราชการ

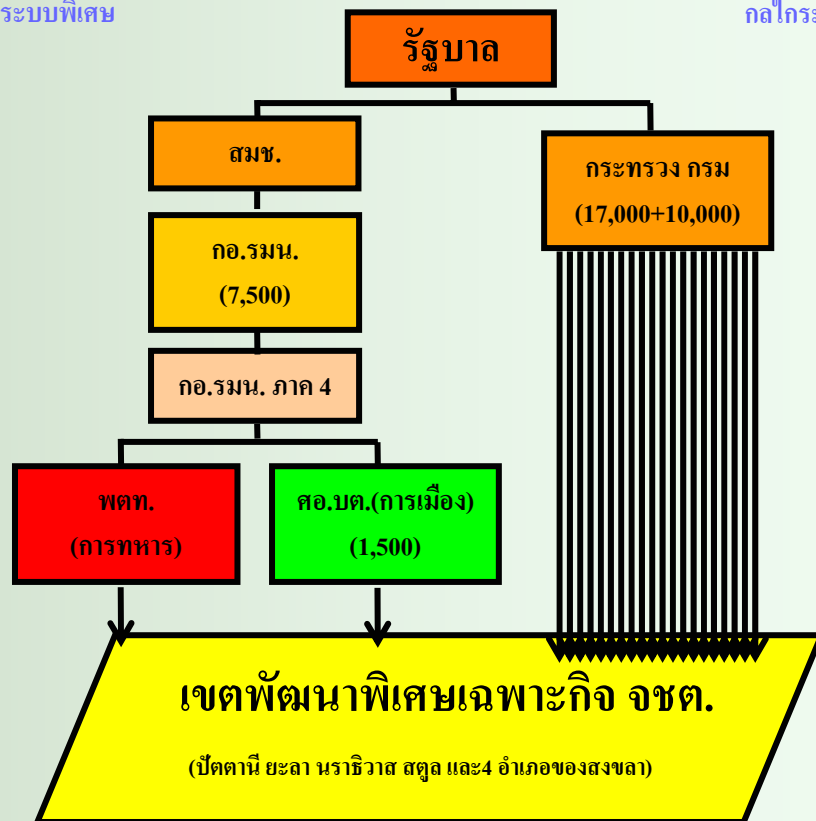
ระบบปกติ ใช้เหมือนกันทั่วประเทศ



ระบบการบริหารจัดการ จชต.

กลไกตามระบบพิเศษ

กลไกระบบปกติ



รัฐบาล

นโยบายเสริมสร้างสันติสุข จชต.
คำสั่ง นร 206/2549
ลว. 30 ต.ค. 49
สมช.

ยุทธศาสตร์เสริมสร้างสันติสุข จชต.
กอ.รมน., กอ.รมน. ภาค 4

พตท.

ศอ.บต.

ด้านความมั่นคง

ด้านการพัฒนา
งบ กอ.รมน.

ด้านการพัฒนา
งบกระทรวง ทบวง กรม

จังหวัดชายแดนภาคใต้

(นราธิวาส, ปัตตานี, ยะลา, สตูล และสงขลา เฉพาะพื้นที่
อำเภอเทพา, สะบ้าย้อย, นาทวี และจะนะ)

กรอบแนวคิดในการจัดระบบความสัมพันธ์ของการบริหาร

จัดการในจังหวัดชายแดนภาคใต้

การบริหารงบประมาณ

ปี 51



ความมั่นคง

ปกติทั่วประเทศ

ปี 51

Agenda

งบกลาง กอ.รมน.



Function

งบกระทรวง
ทบวง กรม



Area

งบเขตพัฒนา
พิเศษเฉพาะกิจ

ความมั่นคง

ปกติทั่วประเทศ

พัฒนาพิเศษ

นโยบายเสริมสร้างสันติสุขในพื้นที่ จชต.

(คำสั่ง นร ที่ 206/2549 ลว. 30 ตุลาคม 2549)

มี 4 ข้อ 12 แนวทาง

1. สันติวิธี สমানฉันท์
2. เข้าใจ เข้าถึง พัฒนา + ประชาชนเศรษฐกิจพอเพียง
3. อำนวยความเป็นธรรม
4. ใช้กระบวนการมีส่วนร่วม

12 แนวทาง

1. สร้างความเป็นธรรมในสังคม
2. สร้างความเข้าใจและแลกเปลี่ยนความคิดเห็น
3. ขจัดเงื่อนไขความแตกแยก
4. สร้างความเข้าใจด้านข้อมูลข่าวสาร
5. สร้างความเข้าใจกลุ่มที่มีความคิดเห็นแตกต่าง
6. สร้างความเชื่อมั่นในกระบวนการยุติธรรม

7. พัฒนาคคนและสังคม
8. พัฒนาด้านการศึกษาทุกระดับ
9. เสริมสร้างเศรษฐกิจอย่างยั่งยืน
10. ใช้งานมวลชนสัมพันธ์
11. เสริมสร้างความสัมพันธ์และเข้าใจอันดีกับประเทศโลกมุสลิม
12. อบรมเจ้าหน้าที่ภาครัฐ

องค์กรรับผิดชอบในการแก้ไขปัญหา

(คำสั่ง นร ที่ 207/2549 ลว.30 ตุลาคม 2549)

ระดับนโยบาย

สมช.

กอ.รมน.

ระดับการปฏิบัติ

กอ.รมน. ภาค 4

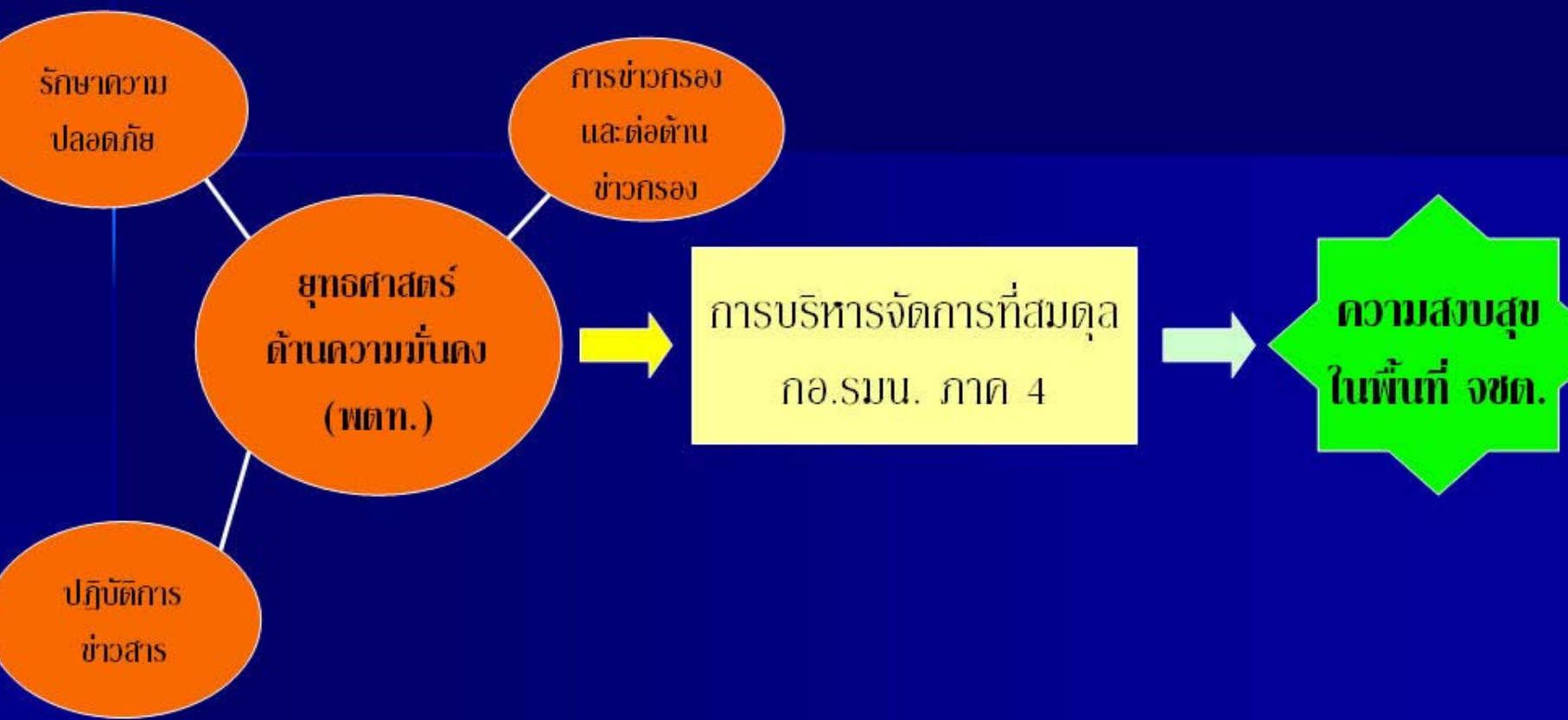
ศอ.บต.

การเมือง/การพัฒนา

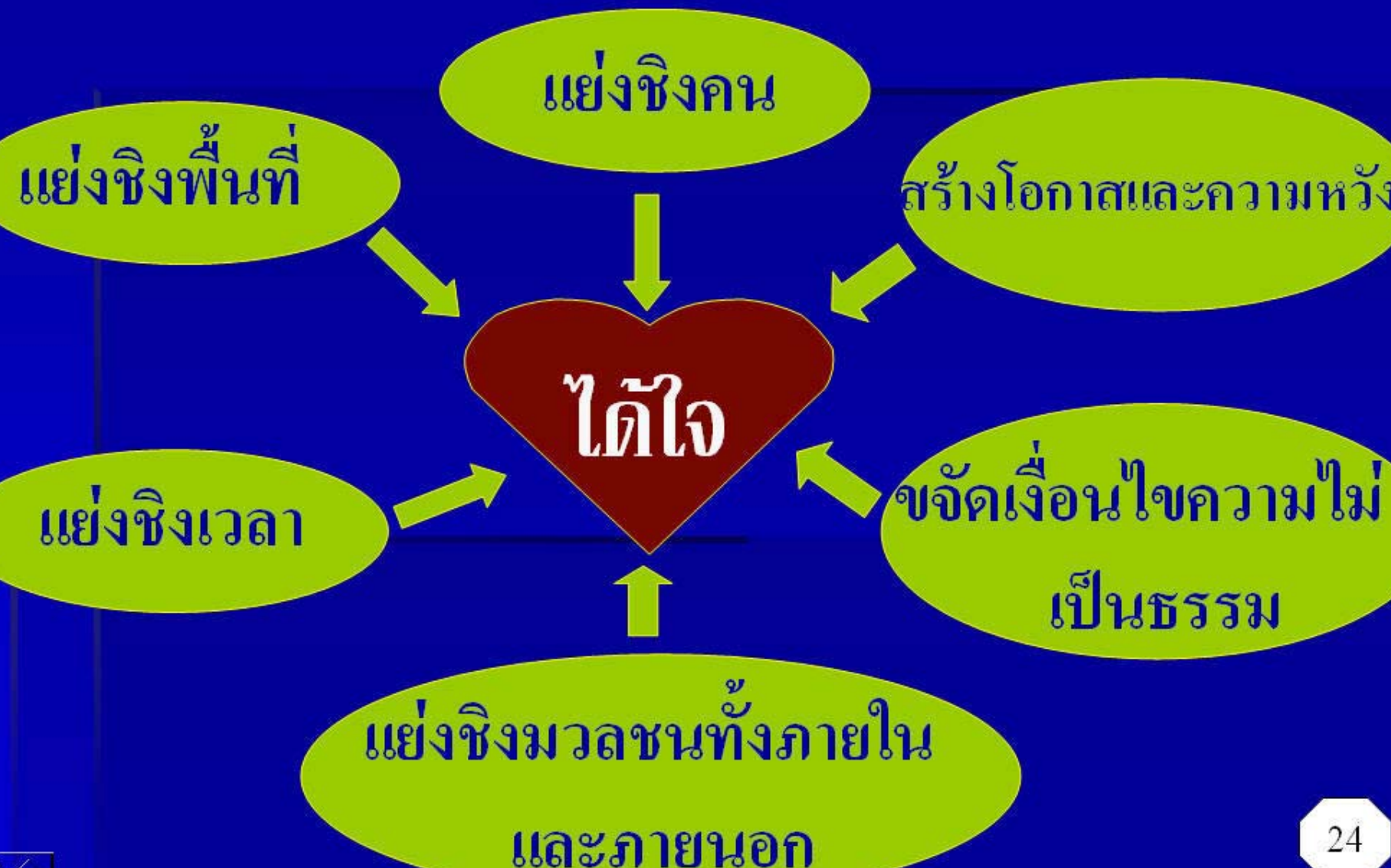
พตท.

การทหาร/การข่าว

ยุทธศาสตร์การแก้ไขปัญหา จชต.



เป้าหมายของ คอ.บต.



สงคราม 4 สมรรถนะ

- ด้านการทหาร
- ด้านการเมือง
- ด้านการทูต
- สงครามสื่อ

การทำงานในรอบปี 2550
ของ ศอ.บต. ในพื้นที่ จชต.

High Light ของงานที่เป็นการวางรากฐาน 'ได้แก่'



แก้ไขปัญหาคัดไม้ นอกฤดูการผลิต



ปฐมนิเทศฮัจย์



พบปะผู้นำศาสนา



โครงการฮาลาล

High Light ของงานที่เป็นการวางรากฐานได้แก่



เครื่องจ่ายน้ำน้ำชา



อบรม ชรบ.



ห้องเรียน ศอ.บต.



กีฬาสามพันระหว่าง
ศอ.บต.กับอำเภอใน จชต.

High Light ของงานที่เป็นการวางรากฐาน ได้แก่



ระบบไฟฟ้าสำรอง



การเพิ่มจำนวนของ ผรส. อส. อส.
รถไฟ



โครงการพัฒนาคุณภาพชีวิตของ
ประชาชนในระดับตำบล



โครงการผลิตพยาบาลวิชาชีพ
3,000 คน

แนวทางการทำงานในปี 2551 ในพื้นที่ จชต.

คำตอบอยู่ที่หมู่บ้าน

เขียว

- โครงการพัฒนาคุณภาพชีวิต 636+600 = 1,236 หมู่บ้าน
- หมู่บ้านยากจน 185 หมู่บ้าน
- หมู่บ้านประมงชายฝั่ง 103 หมู่บ้าน

เหลือง

- หมู่บ้านที่มีความขัดแย้ง

แดง

- หมู่บ้านสลายแกนนำ 50 หมู่บ้าน

(3 จชต. + 4 อำเภอของ จ.สงขลา มีจำนวนหมู่บ้านทั้งหมด 1,962 หมู่บ้าน)

- ❖ เน้นคุณภาพมากกว่าปริมาณ
- ❖ เน้นทำงานลักษณะ พตท.
- ❖ ใช้เครือข่าย
- ❖ เพิ่มบทบาท กำกับ เร่งรัด ลงลึก





“การดำเนินงานต่าง ๆ ทำแล้วต้องได้ใจ ไม่ใช่เสียเงินแล้วไม่ได้ใจ”