

AAR: จะใช้ประโยชน์จากงาน R2R ได้อย่างไร

สรุปผลงานดีเยี่ยมและดีเด่นระดับโรงเรียนแพทย์
จำนวน 5 เรื่อง

ศ.สมบูรณ์ เทียนทอง

ภาควิชาวิสัญญีวิทยา

คณะแพทยศาสตร์ มหาวิทยาลัยขอนแก่น

การประชุมแลกเปลี่ยนเรียนรู้ จากงานประจำสู่งานวิจัย: R2R เพิ่มคุณค่า พัฒนาคน พัฒนาบริการ

สรุป : การใช้ประโยชน์จากผลงาน

แบ่งระดับการนำผลงานไปใช้ให้เกิดประโยชน์ เป็น **5 ระดับ** คือ

ระดับที่ 1 เป็นการศึกษาหาปัญหาในหน่วยงาน ยังไม่ได้นำผลงานไปพัฒนาหรือแก้ไข้ปัญหา

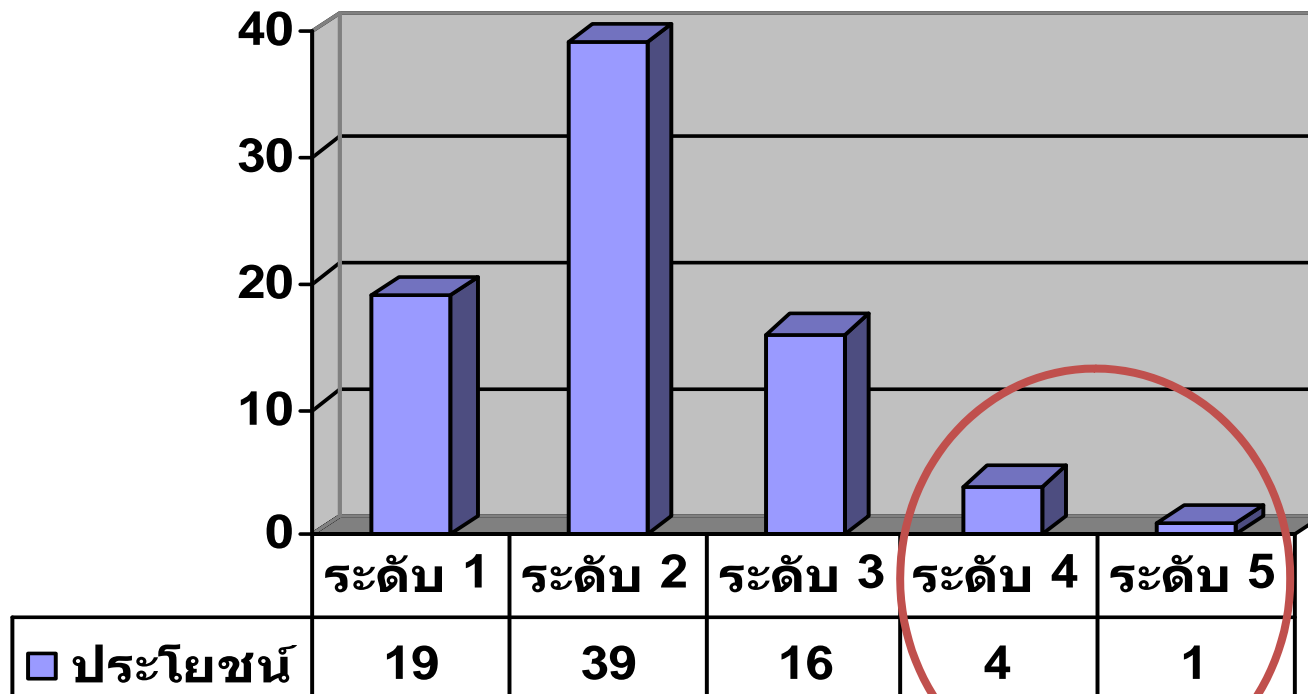
ระดับที่ 2 เกิดการพัฒนาหรือแก้ไข้ปัญหาให้ดีขึ้นระดับหนึ่ง ผลกระทบที่เกิดขึ้นอยู่ในวงจำกัด (เฉพาะหน่วยงานที่ทำ และเกิดจากการวิจัยแบบ **action research**)

ระดับที่ 3 เกิดการพัฒนาหรือแก้ไข้ปัญหาในหน่วยงานให้ดีขึ้นมาก มีการขยายผลข้ามหน่วยงาน หรือ มีองค์ความรู้/นวัตกรรมเกิดขึ้นจากการพัฒนางาน

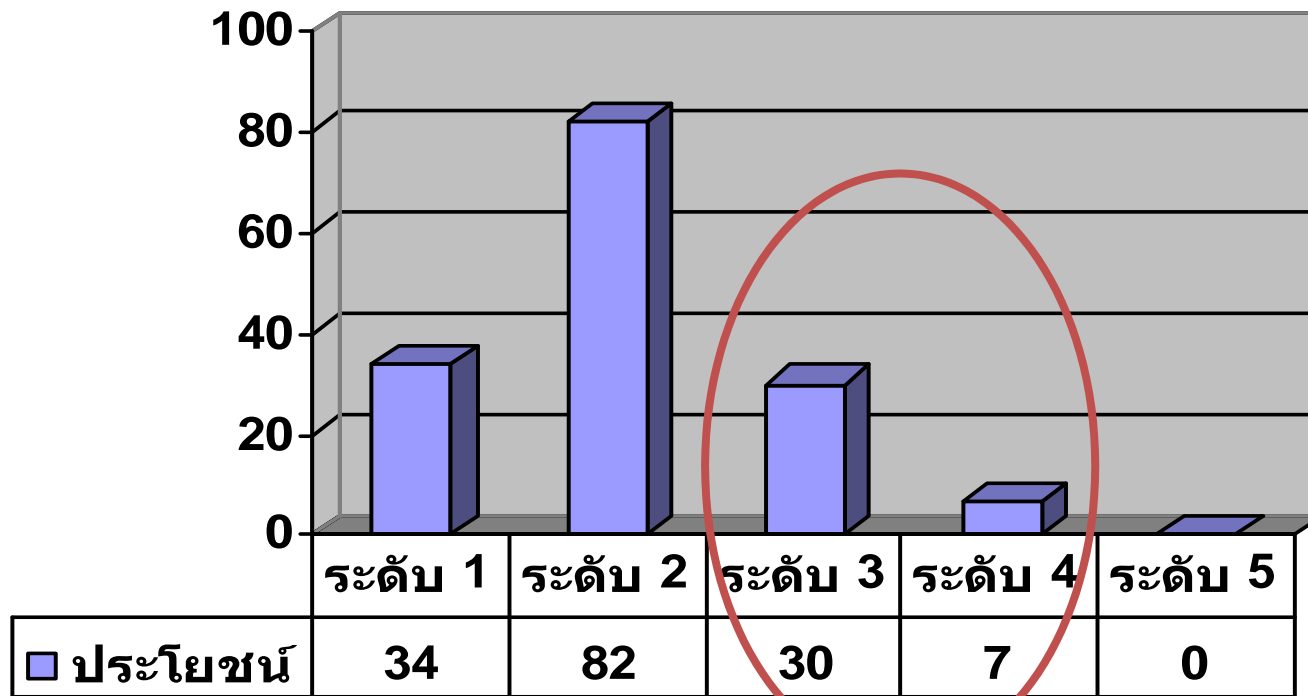
ระดับที่ 4 มีการประชาสัมพันธ์หรือแลกเปลี่ยนเรียนรู้สู่สังคม ผ่านทางการประชุมสัมมนาหรือ **Website** และผลงานได้รับการยอมรับในวงการศึกษาชีพ

ระดับที่ 5 เกิดการเปลี่ยนแปลงของนโยบาย มีผลกระทบต่อสังคมในวงกว้าง และมีการพัฒนาผลงานให้ดีขึ้นอย่างต่อเนื่อง

จำแนกประเภทผลงาน 79 เรื่อง (โรงเรียนแพทย์)



จำแนกประเภทผลงาน 153 เรื่อง (ตติยภูมิ)



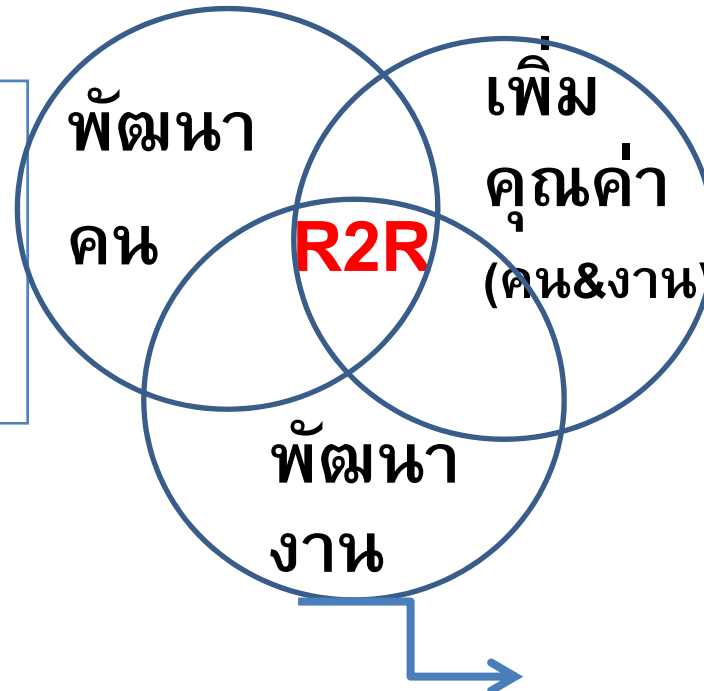
จะใช้ประโยชน์จากผลงาน R2R อย่างไร

R2R → เพิ่มคุณค่า พัฒนาคน พัฒนาบริการ

หน่วยงาน
ทีมงาน
อื่น ๆ

มีหลายระดับ

เข้าใจ ทักษะ
เรียนรู้
คิดจะพัฒนางาน



1

เวลาและปริมาณน้ำดื่มที่เหมาะสม
ในการเตรียมผู้ป่วยหรือเวชเพื่อรับการตรวจ
ด้วยคลื่นเสียงความถี่สูงทางหน้าท้อง

รศ.นพ.วิทยา ธิฐาพันธ์

คณะแพทยศาสตร์ศิริราชพยาบาล

สรุปผล: ปริมาณปัสสาวะในกระเพาะปัสสาวะซึ่งทำให้ตรวจได้ดี ~ 280 ซีซี
ดื่มน้ำ 300-500 ซีซี และรอ 1 ชั่วโมง

การใช้ประโยชน์:

- งาน:** - จัดระบบนัดหมายผู้ป่วยได้ดีขึ้น → ลดความสับสน/แออัด
- สภาพผู้ป่วยที่ทุกข์ทรมานจากการปวดปัสสาวะลดลง

ห้อง
น้ำ
หญิง



2 ภาวะปอดอักเสบติดเชื้อจากการใช้เครื่องช่วยหายใจ และการเปลี่ยนชุดสายต่อเครื่องช่วยหายใจ

อัมพาการณ์ เตชธนากร คณะแพทยศาสตร์ศิริราชพยาบาล

- ผลการศึกษา:
อัตราการเกิด VAP ไม่ต่างกัน (ไม่เปลี่ยน vs เปลี่ยนวงจรทุก 7 วัน)
- การใช้ประโยชน์:
งาน: พัฒนางาน → ลดขั้นตอนการทำงานโดยไม่ลดคุณภาพ
มีเวลาทำงานอื่นเพิ่มขึ้น
ลดค่าใช้จ่าย

3: ประสิทธิภาพของอุปกรณ์ประคองต้นขา Siriraj Leg Lock ที่มีต่ออาการปวดหลังในผู้ป่วยภายหลังทำหัตถการขยายหลอดเลือดหัวใจ

สุदारัตน์ บุญเลิศ คณะแพทยศาสตร์ศิริราชพยาบาล

สรุปผล: ประสิทธิภาพของอุปกรณ์ประคองต้นขา Siriraj Leg Lock → ช่วยผู้ป่วยขยับ/
ตะแคงสะดวกขึ้น ปวดหลังลดลง สุขสบายมากขึ้น พอใจมาก
ไม่เกิด Hematoma

การใช้โยชน์:

งาน: คุณภาพการบริการดีขึ้น
ขยายการบริการ

4 ผลการใช้เก้าอี้โยกต่อการทำงานของลำไส้ ในผู้ป่วยหลังผ่าตัดช่องท้องทางรีเวช

อวยพร ภัทรภักดีกุล โรงพยาบาลสงขลานครินทร์



สรุปผล:

การเคลื่อนไหวของลำไส้ การเรอ > กลุ่มที่เคลื่อนไหวตามปกติ

ผู้ป่วยพอใจได้ผ่อนคลาย

- การใช้ประโยชน์:

งาน: พัฒนาการดูแลผู้ป่วยให้การฟื้นตัวหลังผ่าตัดดีขึ้น

ปรับปรุงคู่มือการเตรียมผู้ป่วยโดยเพิ่มโปรแกรมการนั่งเก้าอี้โยกหลังผ่าตัด

5 (ยอดเยี่ยม)

ผลลัพธ์โครงการ Fast track และ
การก่อตั้งเครือข่ายดูแลผู้ป่วย

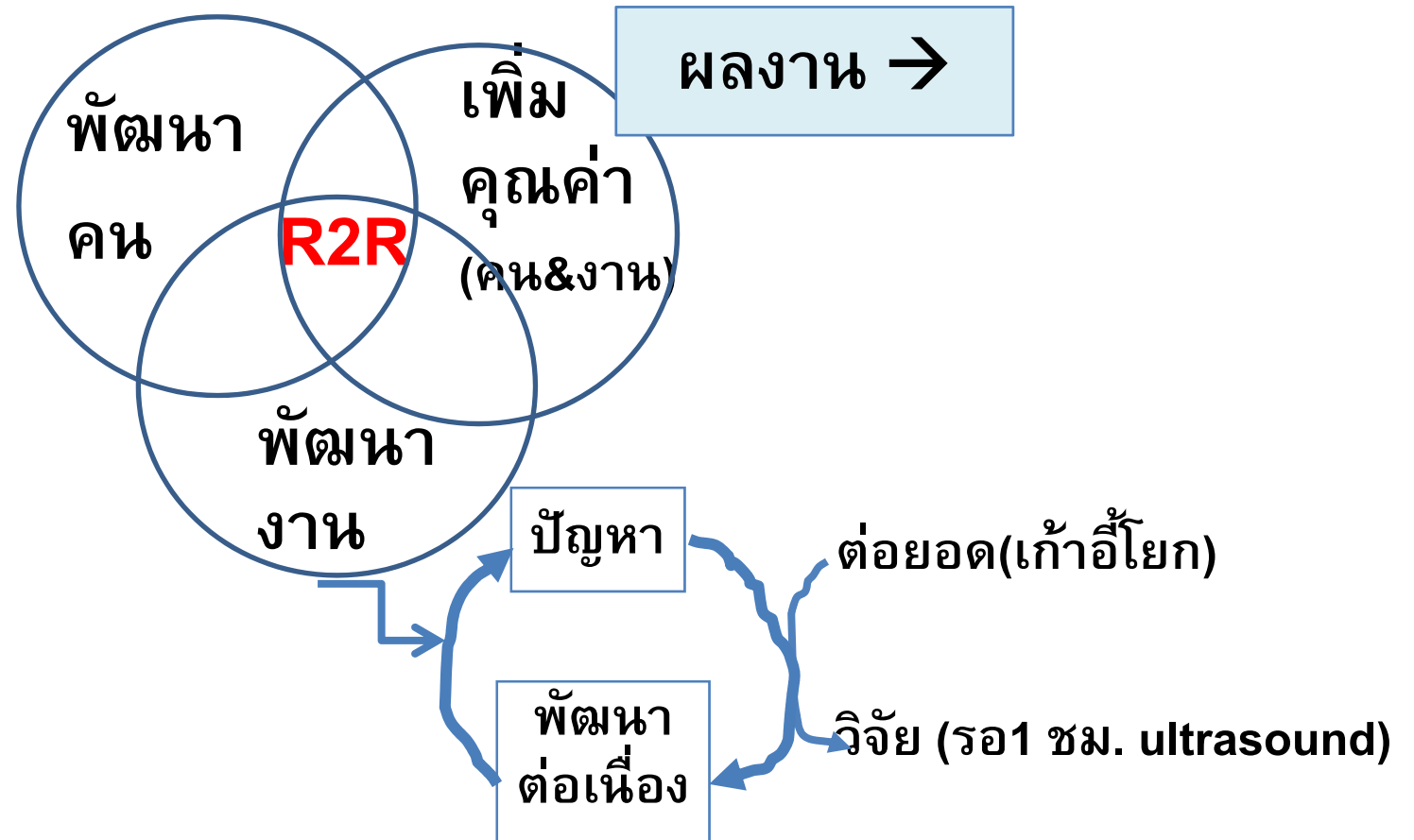
กล้ามเนื้อหัวใจขาดเลือดเฉียบพลันภาคเหนือตอนบน

นพ.รังสฤษฎ์ กาญจนะวณิชย์

มหาวิทยาลัยเชียงใหม่

- ที่มา: ผู้ป่วย ACS เสียชีวิตสูง (50% ก่อนถึง รพ. vs 17% ในรพ.)
 จากปัญหา 1) ให้การดูแลล่าช้า → พัฒนาคุณภาพทีม PCT → early treatment
 2) มา รพ.ช้า → พัฒนาเครือข่าย → early diagnosis,
 consult EKG (Fax)
 → early refer (**Fast tract**)
- สรุปผล: อัตราตายลดลง (22% ก่อน vs 15% หลังเริ่มโครงการ)
- การใช้โยชน์:
 งาน: พัฒนาคุณภาพบริการ (ทีม PCT)
 ขยายเครือข่ายให้กว้างขึ้น

จะใช้ประโยชน์จากผลงาน R2R อย่างไร



เพิ่ม
คุณค่า
(คน&งาน)

ผลงาน →

องค์ความรู้ → ตีพิมพ์ Int J Gynecol & Obstet (2009)
ลดค่าใช้จ่าย > 2 แสนบาทต่อปี
ขอจดอนุสิทธิบัตร → สร้างรายได้
ช่วยชีวิตผู้ป่วย ผู้ป่วยมีความสุข

คน →

เกิดการเรียนรู้
ความร่วมมือ
ความก้าวหน้า ชื่อเสียง → พยาบาลดีเด่นด้านการวิจัย
พนักงานดีเด่นสาขาสิ่งประดิษฐ์ (2551)
ผลงานได้รับรางวัลจาก UN Award
ความภูมิใจ สุขใจ

AAR: จะใช้ประโยชน์จากงาน R2R ได้อย่างไร

ขอบคุณ

ศ.สมบูรณ์ เทียนทอง

ภาควิชาวิสัญญีวิทยา

คณะแพทยศาสตร์ มหาวิทยาลัยขอนแก่น