

# งานด้านสุขภาพองค์กรปกครองท้องถิ่น

เทศบาลเมืองบึงยี่โถ

นายสมชาย เอี่ยมเอิบ

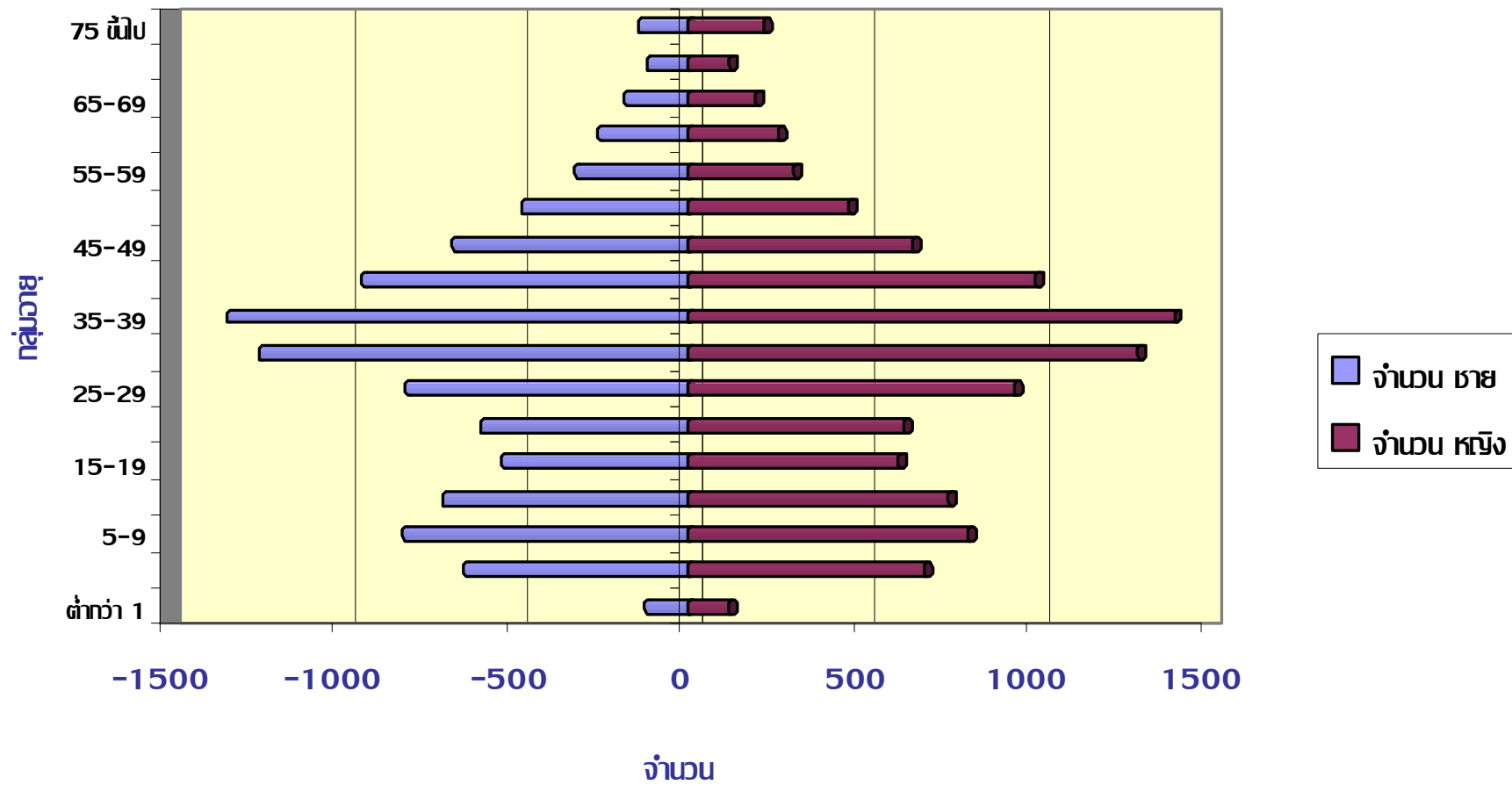
ผอ.ก.สาธารณสุข

# สภาพทั่วไป

- มีพื้นที่ 15.93 ตารางกิโลเมตร
- ประชากรตามทะเบียนราษฎร 30,000 คน
  - ร้อยละ 40 อายุ 30-60 ปี
  - คาดการณ์ 10 ปีข้างหน้า จะมีผู้สูงอายุร้อยละ 13
- ปริมาณพล
- อาชีพประชากร ร้อยละ 90 รับจ้าง
- ร้อยละ 96 นับถือศาสนาพุทธ



# จำนวนประชากรแยกตามหมวดอายุและเพศ ต.บึงยี่โก ปี 2554



**ก่อสร้าง/รับโอน ศูนย์บริการสุขภาพชุมชน 3 แห่ง  
พร้อมรับโอนบุคลากรที่มีประสบการณ์ด้านสุขภาพ  
เข้ามาให้บริการรักษาพยาบาลเบื้องต้น  
และทันตกรรมป้องกันในเด็กและเยาวชน  
กระจายอยู่ในชุมชนเพื่อให้ง่ายต่อ  
การเข้าถึงบริการของประชาชน**



สถานีอนามัยที่รับโอน

ศูนย์บริการสาธารณสุขที่ 2 วัดมูลจินดาราม



ศูนย์บริการสาธารณสุขที่ 1 เทศบาลฯ

# จุดเด่นของเทศบาล(ด้านสุขภาพ)

- บุคลากรเพียงพอ (14 คน)
  - รักงาน
  - ความก้าวหน้า
  - มีเครือข่ายเฉพาะบุคคล
- มีเป้าหมายร่วมกัน ที่จะป็นหน่วยบริการประจำ (*Contracting Unit for Primary Care (CUP)*)
- นโยบายกองทุน ที่เปิดโอกาสชุมชนร่วมกิจกรรม
- บริหารจัดการด้วยหน่วยงานเดียว
  - รับโอนสถานีอนามัย
  - สร้างศูนย์บริการ 2 แห่ง
- ผู้บริหารท้องถิ่น
  - อยู่นาน นโยบายต่อเนื่อง / ชุมชนพร้อมเป็นฐานกำลัง / ให้ความสำคัญกับงานคุณภาพชีวิต



# การดำเนินงานกองทุนระบบบริการสุขภาพ





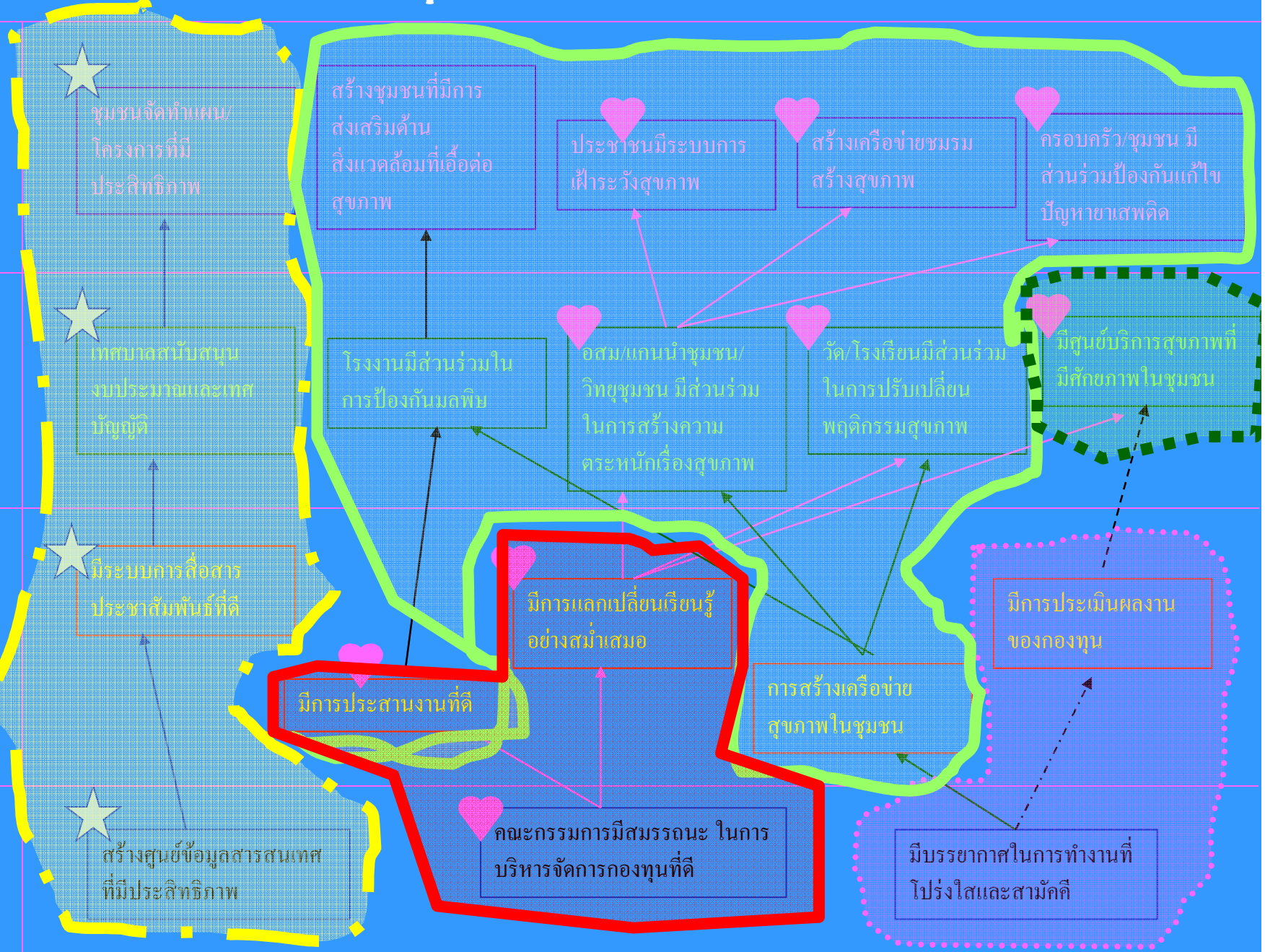
# แนวคิดการจัดการระบบสุขภาพด้วยแผนที่ ทางเดินยุทธศาสตร์

(การปรับเปลี่ยนพฤติกรรมสุขภาพเพื่อส่งเสริมสุขภาพและการป้องกันโรค)



# “ประชาชนบึงยี่โกสุภาพตัวอย่างยั่งยืนภายในปี2556

ประชาชน  
ภาคี  
กระบวนการ  
พื้นฐาน







# การประชาสัมพันธ์โครงการ

# F M 90.25 MHz





# งานส่งเสริมสุขภาพแม่และเด็ก





# ตรวจคัดกรองต้อกระจกในผู้สูงอายุ

ชุมชนอยู่เจริญ หมู่ที่ 1 ตำบลบึงยี่โถ อำเภอบึงบุรี จังหวัดปทุมธานี



# โครงการตรวจมะเร็งปากมดลูกและเต้านม



สถานที่ตรวจ “สะดวกจอด”



# โครงการ กลุ่มรักสุขภาพ หมู่บ้านฟ้ารังสิต





# Community of participation in Health development



Yoga exercise group

(บ้านฟ้ารังสิต)



By

Mrs. Tassanee  
Panbanpraew

Et al

# Community of participation in Health development



Hoo-la-hoop exercise group

(ชอยสะอาดพัฒนา)

By

Mrs.Naun  
Wongmanee

Ft al

# Community of participation in Health development



Retro Thai dance group  
(รำวงย้อนยุคที่ ชุมชนวัดเขียนเขต)

By  
Mr.Sommart  
Yaibua

Et al



# Community of participation in Health development



Friends aid group  
(เพื่อนช่วยเพื่อน)



By  
Mrs. Nongnuch  
Kaewkomut

Ft al

# Community of participation in Health development



First Responder (FR) group  
(กู้ชีพฉุกเฉิน)

By  
Mr.Aukkane  
Phatipornsin

Et al

# Community of participation in Health development



By  
Health Volunteer

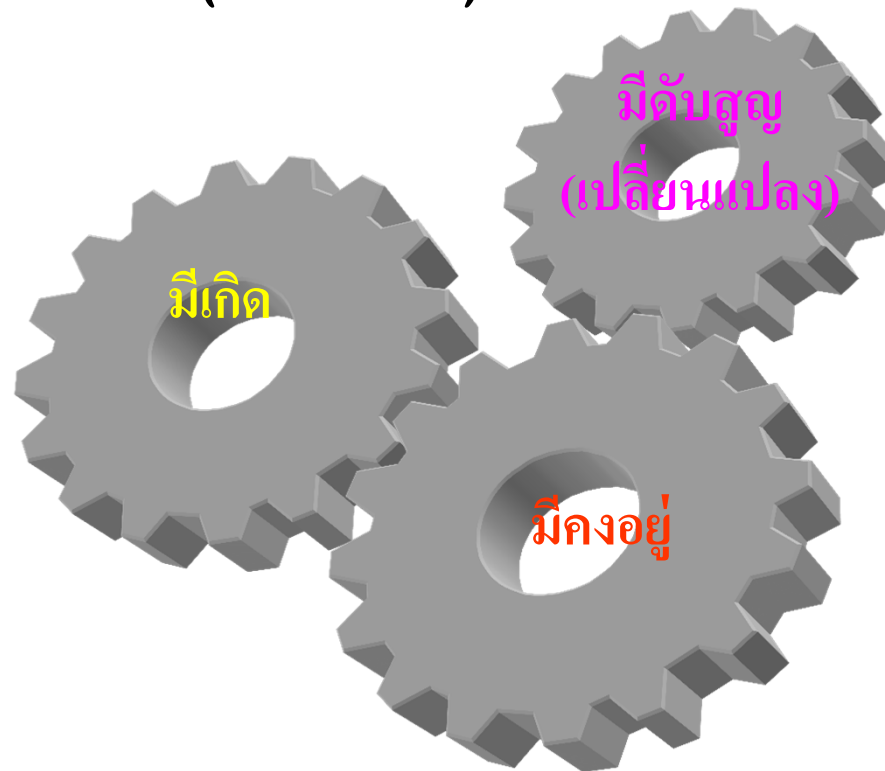
# ปัจจัยแห่งความสำเร็จ(ข้อปลีกย่อย)

- **การติดตาม** ทำบ่อย ๆ ขอภาพประกอบ (ป้องกันการครหา)
- **เปิดโอกาส** ให้ทุกกลุ่มของบประมาณได้ แล้วนำเข้าคณะกรรมการ
- ต้องมีกติกา ผู้ดำเนินงาน 3 คน / ผู้ร่วมกิจกรรมอย่างน้อย 25 คนมีความต่อเนื่อง เช่น ออกกำลังกายกลุ่มละ 3 ครั้ง / สัปดาห์ รายงานผลทุก 3 เดือน มีเวทีแสดงความสามารถเป็นต้น
- **สอบถาม** ก่อนทำงานทุกครั้ง ว่าเป็นเราบ้าง ชอบไหม
- **ผล** เข้าชุมชนได้ทุกแห่งโดยไม่มีฝ่าย



# ประสบการณ์การดำเนินงานกองทุน

- ความเป็นจริงของสรรพสิ่ง(ไตรลักษณ์)



# ประสบการณ์การดำเนินงานกองทุน

- **วันนี้สำคัญที่สุด**
  - ชุมชนต้องได้รับความเป็นธรรม เสมอภาค ไม่เลือกปฏิบัติ
  - **อย่ายึดติดกับสิ่งใด ๆ ทั้งบุคคล สถานที่ เวลา เพราะทุกสิ่งย่อมเปลี่ยนแปลง**
  - **ทำให้สิ่งดี ๆ คงอยู่นานที่สุด**
- **เคยคิดหรือไม่ว่า**

**“เกิดมาทำไม”**

**“เกิดมาแล้วชาตินี้จะทำอะไรให้สังคมบ้าง”**



ขอให้ทุกท่านมีความสุขทุกครั้งที่ได้เข้าชมชม  
เพราะนั่นแสดงว่าท่านทำให้คนในชมรมมีความสุขที่แท้จริง