

สุขภาพคนไทยร่วมสร้างมิติในอาเซียน

การประชุมวิชาการวิจัยระบบสุขภาพครั้งที่ 3 ประจำปี 2557

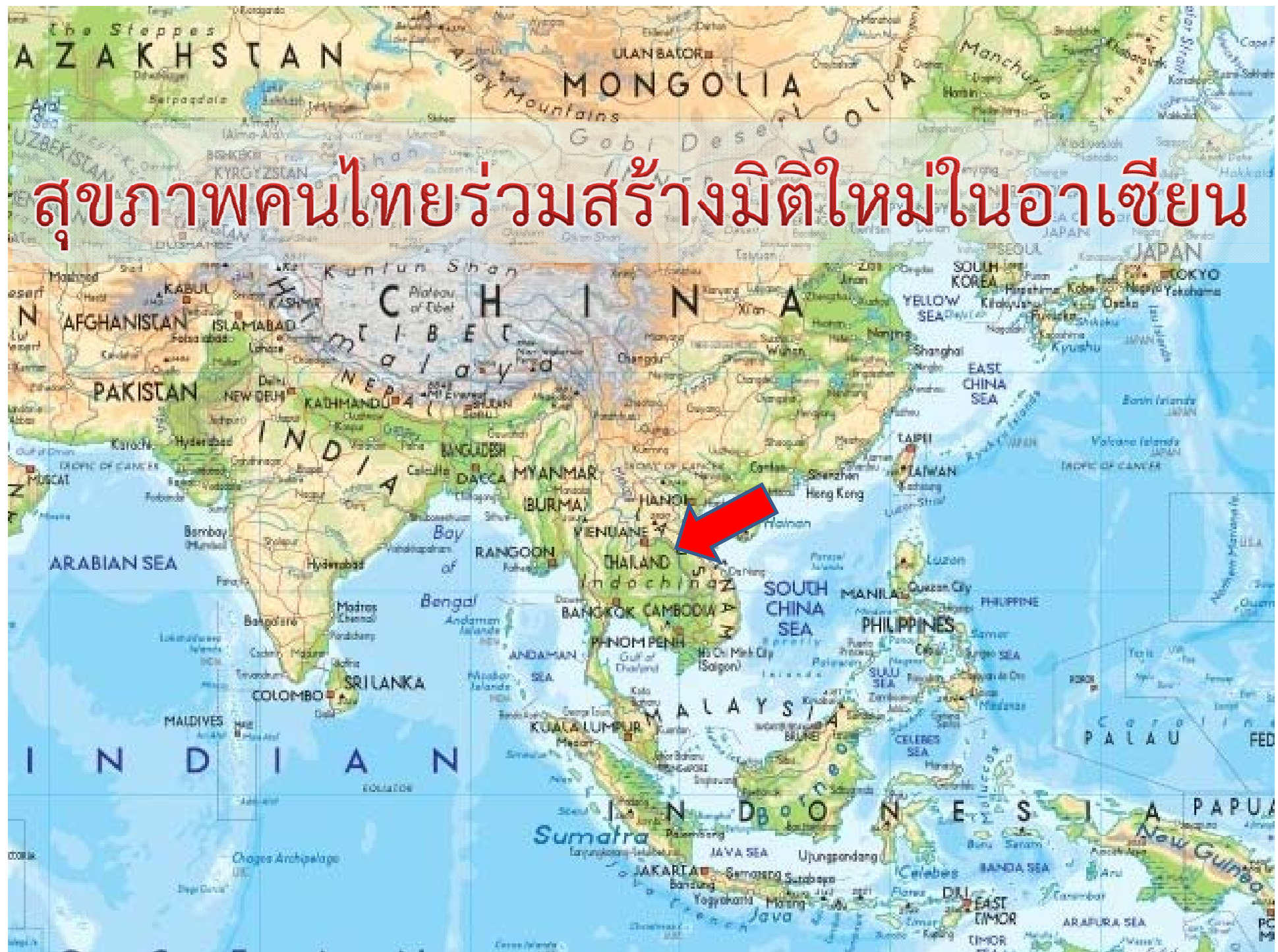
“วิจัย...เปลี่ยนชีวิต”

ศ.นพ.สมเกียรติ วัฒนศิริชัยกุล

ผู้อำนวยการสถาบันวิจัยระบบสาธารณสุข

วันที่ 4 กันยายน 2557

สุขภาพคนไทยร่วมสร้างมิติใหม่ในอาเซียน



การเชื่อมโยงระบบการขนส่งทางอากาศ



ประเทศไทยกับภูมิภาค

ประเทศในอาเซียนมีประชากรมากกว่า	612 ล้านคน
ประเทศจีนมีประชากร	1,336 ล้านคน
ประเทศอินเดียมีประชากร	1,189 ล้านคน
รวมประชากรที่อยู่ล้อมประเทศไทยมากกว่า	3,138 ล้านคน

ประเทศไทยตั้งอยู่ท่ามกลางตลาดที่มีประชากรประมาณครึ่งหนึ่งของโลก และมีอัตราการขยายตัวทางเศรษฐกิจเฉลี่ยมากกว่า 7% ต่อปี

การเชื่อมโยงระบบการขนส่งทางราง

จินตอนใต้

พม่า - อินเดีย

อินโดจีน

กัมพูชา



การเชื่อมโยงระบบรางจะช่วยลดต้นทุนการขนส่ง และทำให้การขนส่งสินค้าจากภูมิภาคเข้าสู่ไทยมากขึ้น ซึ่งจะส่งเสริมให้การขนส่งทางเรือสามารถมีเรือมารับสินค้ามากขึ้น

การเชื่อมโยงระบบการขนส่งทางราง



การเชื่อมโยงระบบการขนส่งทางถนน



FTSE Group

FTSE announced the upgrade of Thailand's capital market to the Advanced Emerging Market in September 2011. The upgrade came into effect in March 2012

FTSE Global Equity Index Series Country Classification as at Sep 2011

Developed	Advanced Emerging	Secondary Emerging	Frontier
Australia	Brazil	Chile	Argentina
Austria	Czech Republic	China	Bahrain
Belgium/Luxembourg	Hungary	Columbia	Bangladesh
Canada	Malaysia	Egypt	Botswana
Denmark	Mexico	India	Bulgaria
Finland	Poland	Indonesia	Cote d'Ivoire
France	South Africa	Morocco	Croatia
Germany	Taiwan	Pakistan	Cyprus
Greece	Thailand	Peru	Estonia
Hong Kong	Turkey	Philippines	Ghana
Ireland		Russia	Jordan
Israel		Thailand	Kenya
Italy		UAE	Lithuania
Japan			Macedonia
Netherlands			Malta
New Zealand			Mauritius
Norway			Nigeria
Portugal			Oman
Singapore			Qatar
South Korea			Romania
Spain			Serbia
Sweden			Slovakia
Switzerland			Slovenia
UK			Sri Lanka
USA			Tunisia
			Vietnam

Thai stocks in MSCI Standard Indices

1. Advanced Info Service
2. Airports of Thailand*
3. Banpu
4. Bank of Ayudhya
5. Bangkok Bank
6. BEC World
7. Bangkok Dusit Medical Services*
8. CP All
9. Charoen Pokphand Foods
10. Central Pattana*
11. Glow Energy
12. IRPC
13. Indorama Ventures
14. Kasikornbank
15. Krung Thai Bank
16. Siam Makro*
17. PTT
18. PTT Exploration and Production
19. PTT Global Chemical
20. The Siam Commercial Bank
21. The Siam Cement
22. Thai Oil

Source: Stock Exchange of Thailand

* effective from November 30, 2012

CG WATCH 2012

Corporate Governance's ranking of Thai listed companies is the highest among emerging markets. Thailand's ranking is behind only Singapore and Hong Kong in Asia.

CG Watch market scores: 2007 to 2012

2007	2010	2012
1.Hong Kong (67)	1.Singapore (67)	1.Singapore (69)
2.Singapore (65)	2.Hong Kong (65)	2.Hong Kong (66)
3.India (56)	3.Japan (57)	3.Thailand (58)
4.Taiwan (54)	4.Thailand (55)	4.Japan (55)
5.Japan (52)	4.Taiwan (55)	4.Malaysia (55)
6. Korea (49)	6.Malaysia (52)	6.Taiwan (53)
6. Malaysia (49)	7.India (49)	7.India (51)
8.Thailand (47)	7.China (49)	8.Korea (49)
9.China (45)	9.Korea (45)	9.China (45)
10.Philippines (41)	10.Indonesia (40)	10.Philippines (41)
11.Indonesia (37)	11.Philippines (37)	11.Indonesia (37)

Source: Asian Corporate Governance Association|

Attractive Listing Venue

IPO stocks offer highest returns in South-East Asia to date

Country	IPO to Date Return (%) *
Thailand	96.60%
Indonesia	50.08%
Philippines	32.84%
Singapore	16.03%
Malaysia	9.13%

Note * the average percentage change from the offer price to closed price as at 27 Mar 2013
Source: Bloomberg



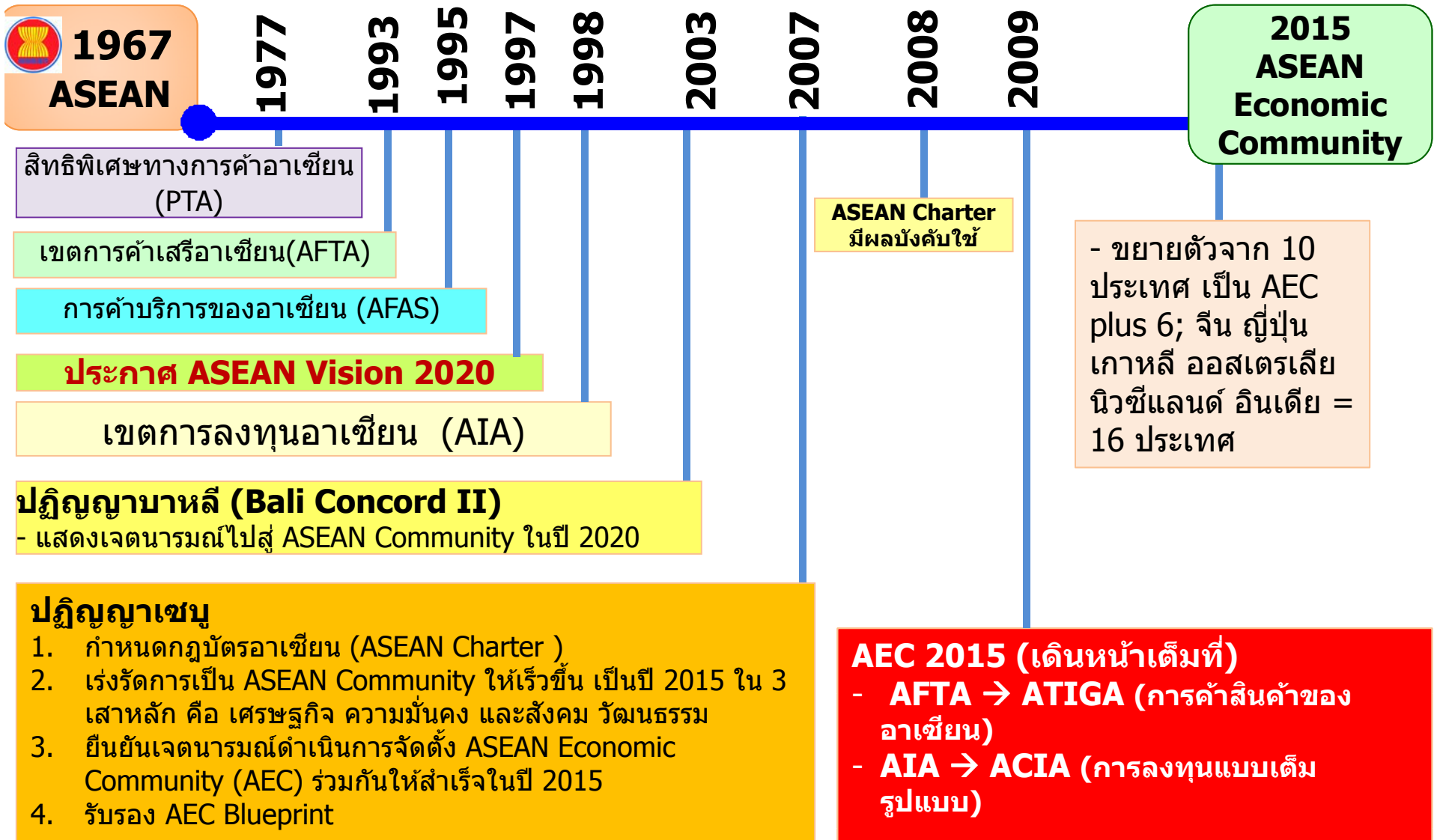
AEC
WEC



EEC

EEC

จาก ASEAN สู่ AEC 48 ปี



ที่มา: ปรับปรุงจาก ดร.ณรงค์ชัย อัครเศรณี (2553) "ประชาคมเศรษฐกิจอาเซียน: จุดเปลี่ยนธุรกิจไทย"

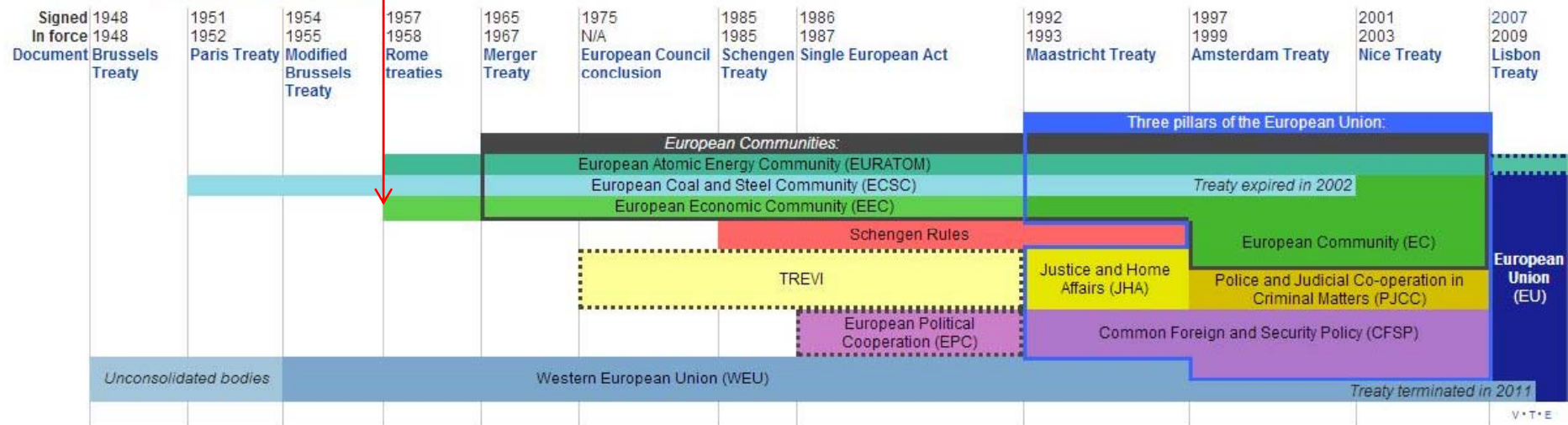
EU History

1948

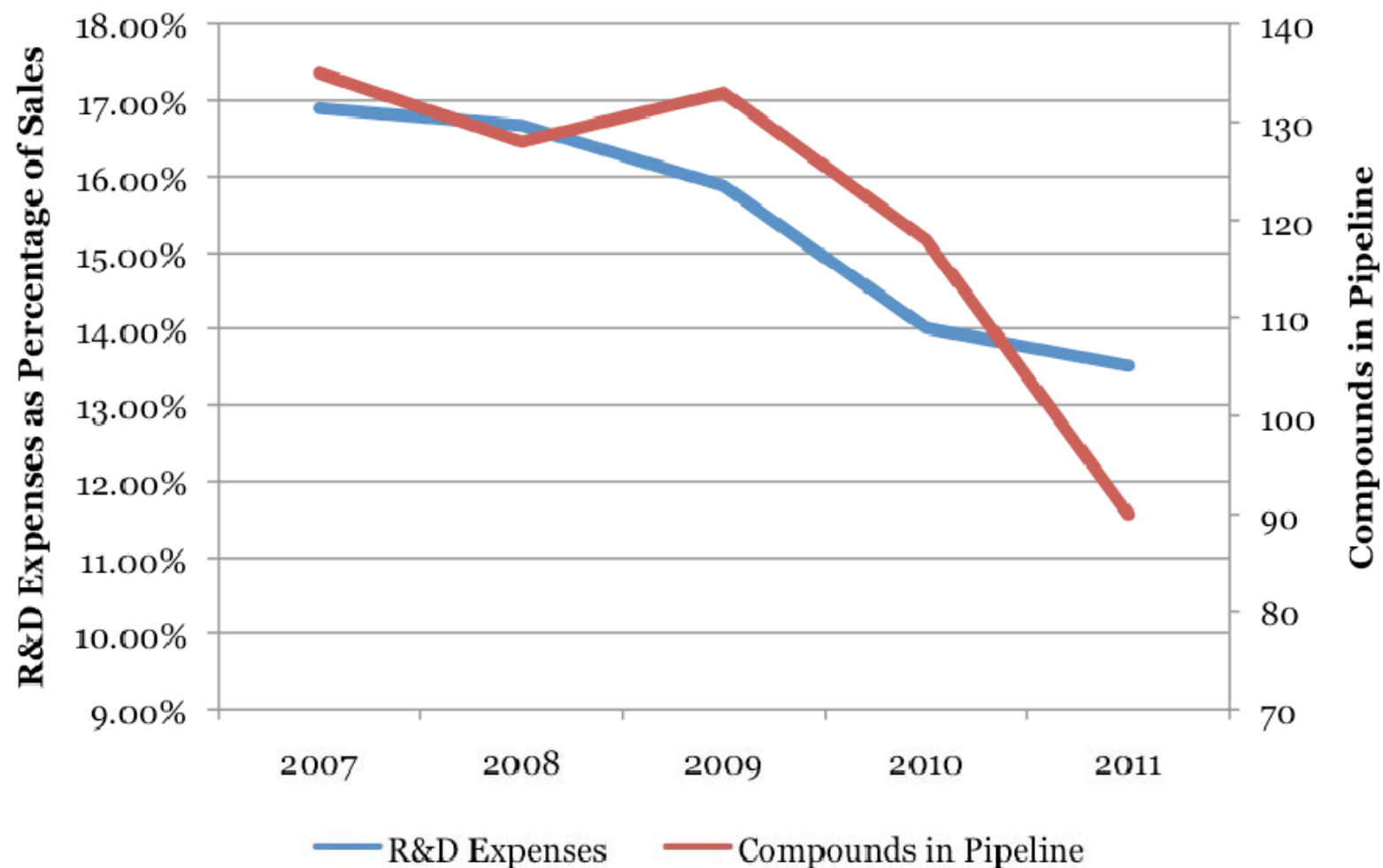
1957

Structural evolution

Main article: *Treaties of the European Union*

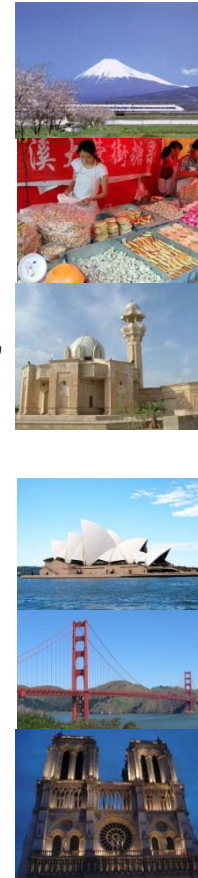
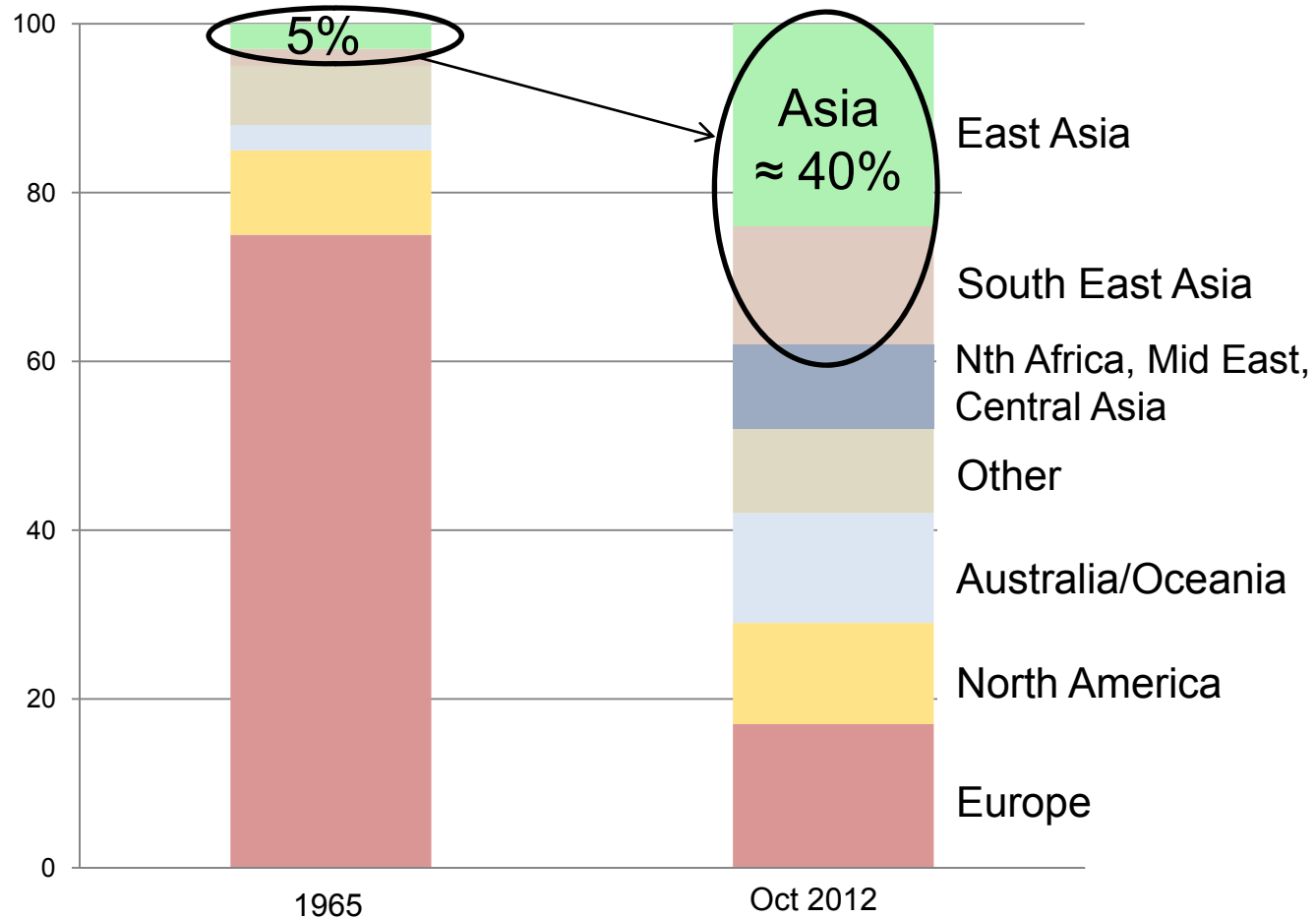


Pipeline Size Has Fallen Along With R&D Budgets

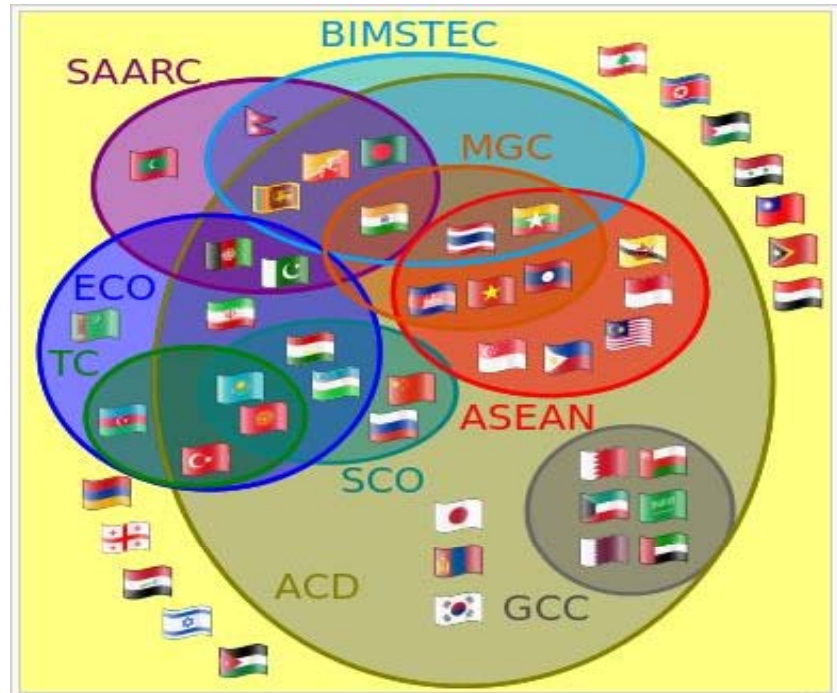
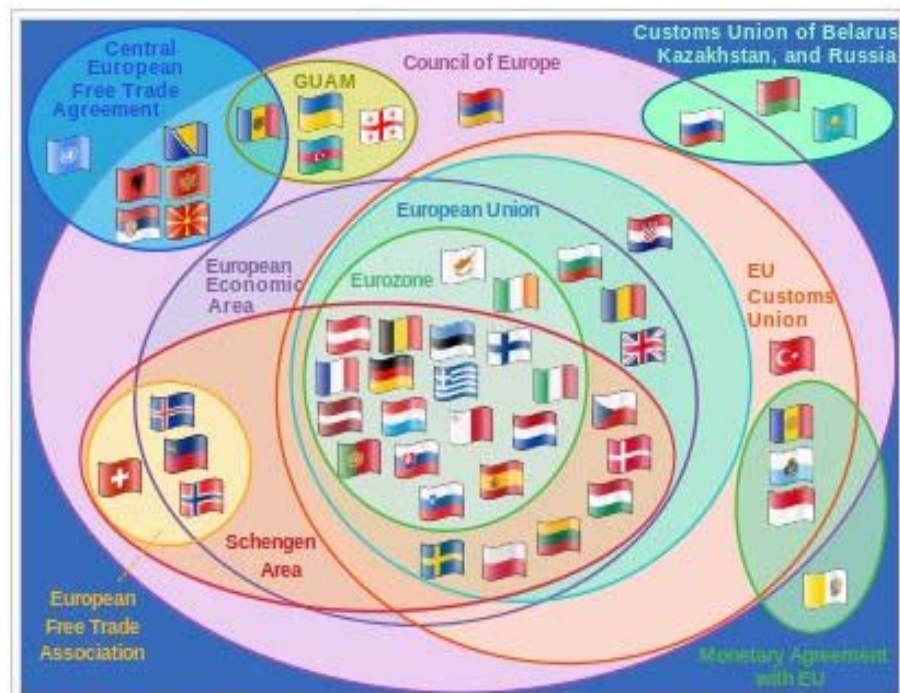


Biological Industries Research Fund

% of merchandise exports by value



Global Network



โลกมีแนวโน้มเชื่อมโยงกันมากขึ้น

Economic Community West African States (Ecowas)

- แอฟริกา 15 ประเทศ
- แผนรวมตลาดทุนปี 2020

European Union (EU)

- Mifid (Market in Financial Instruments Directive) กระตุ้นการรวมตลาดทุน

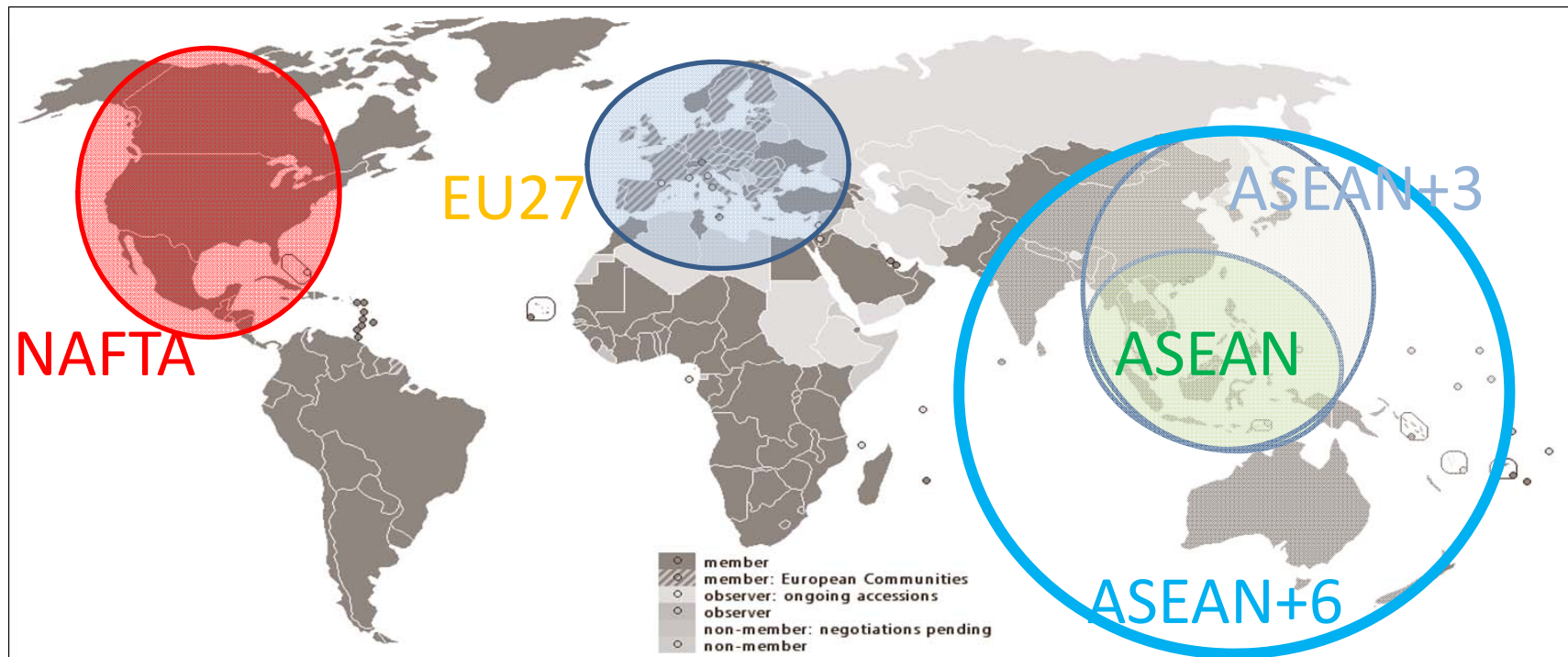
Mercosur (Latin America)

- common market ปี 2015

ASEAN Economic Community (AEC) ปี 2015

- free flow of goods, services, and labor
- freer flow of capital
- ACMF Implementation Plan

ASEAN+6 มีประชากรจำนวนมากถึงเกือบ 50% ของโลก แต่มีระดับการพัฒนาที่แตกต่างกันอยู่มาก



GDP (USD Bn)	2010	2015
NAFTA	17,192	21,258
ASEAN +6	16,937	24,940
ASEAN +3	14,149	20,898
EU	16,107	18,997

Human Capital Investment

ASEAN Community



ASEAN members by
Human Development Index^[79]

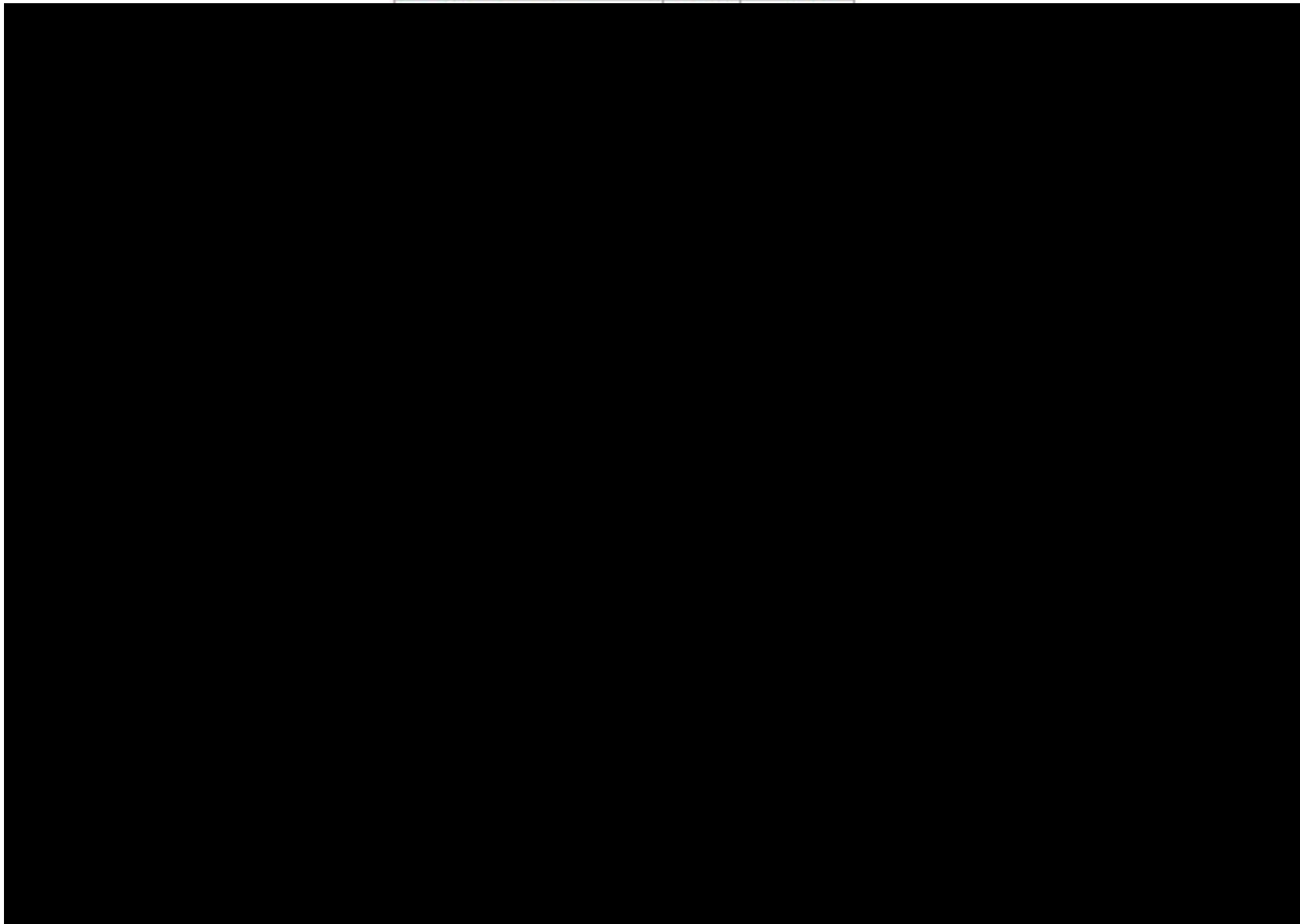
Country	HDI (2013)	
 Singapore	0.901	very high
 Brunei	0.852	very high
 Malaysia	0.773	high
 Thailand	0.722	high
 Indonesia	0.684	medium
ASEAN	0.669	medium
 Philippines	0.660	medium
 Vietnam	0.638	medium
 Cambodia	0.584	medium
 Laos	0.569	medium
 Myanmar	0.524	low

Country	GDP (nominal)	GDP (PPP)	GDP (Per Capita)
 Indonesia	867,468,000,000	1,284,789,000,000	5,214
 Thailand	400,916,000,000	674,344,000,000	9,875
 Malaysia	312,413,000,000	525,039,000,000	17,748
 Singapore	297,941,000,000	348,700,000,000	64,584
 Philippines	278,260,000,000	471,254,000,000	4,682
 Vietnam	170,020,000,000	358,889,000,000	4,012



ASEAN members by
Human Development Index^[79]

 Malaysia	0.773	high
 Thailand	0.722	high





Europäische Union



Belgien



Bulgarien



Tschechische
Republik



Dänemark



Deutschland



Estland



Irland



Griechenland



Spanien



Frankreich



Italien



Zypern



Lettland



DIE NICHT-MONTAGNIEN UND ÜBERSEEISCHEN
GEBIETE DER MITGLIEDSTAATEN



Litauen



Luxemburg



Ungarn



Malta



Niederlande



Österreich



Polen



Portugal



Rumänien



Slowenien



Slowakei



Finnland



Schweden



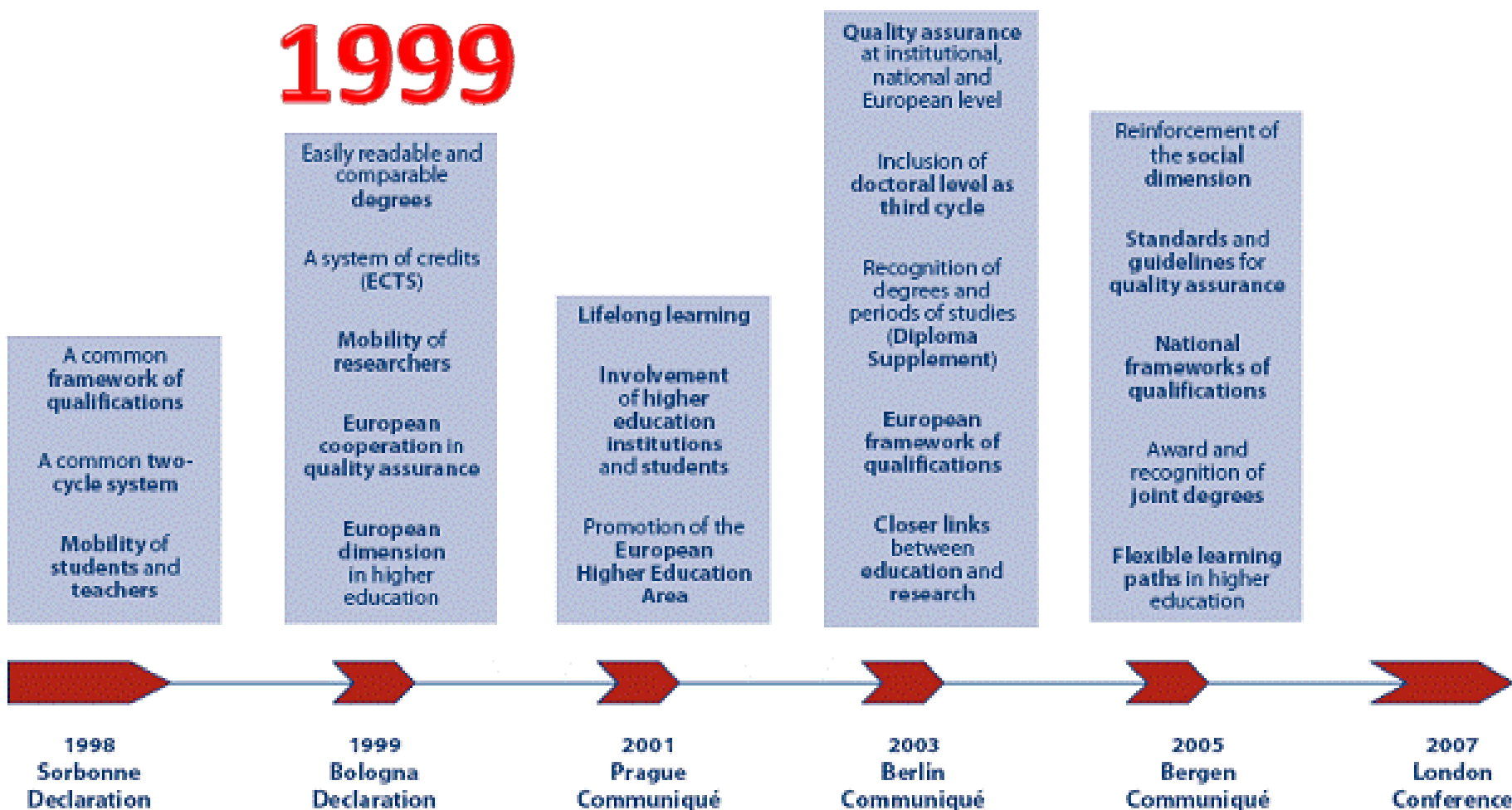
Vereinigtes
Königreich

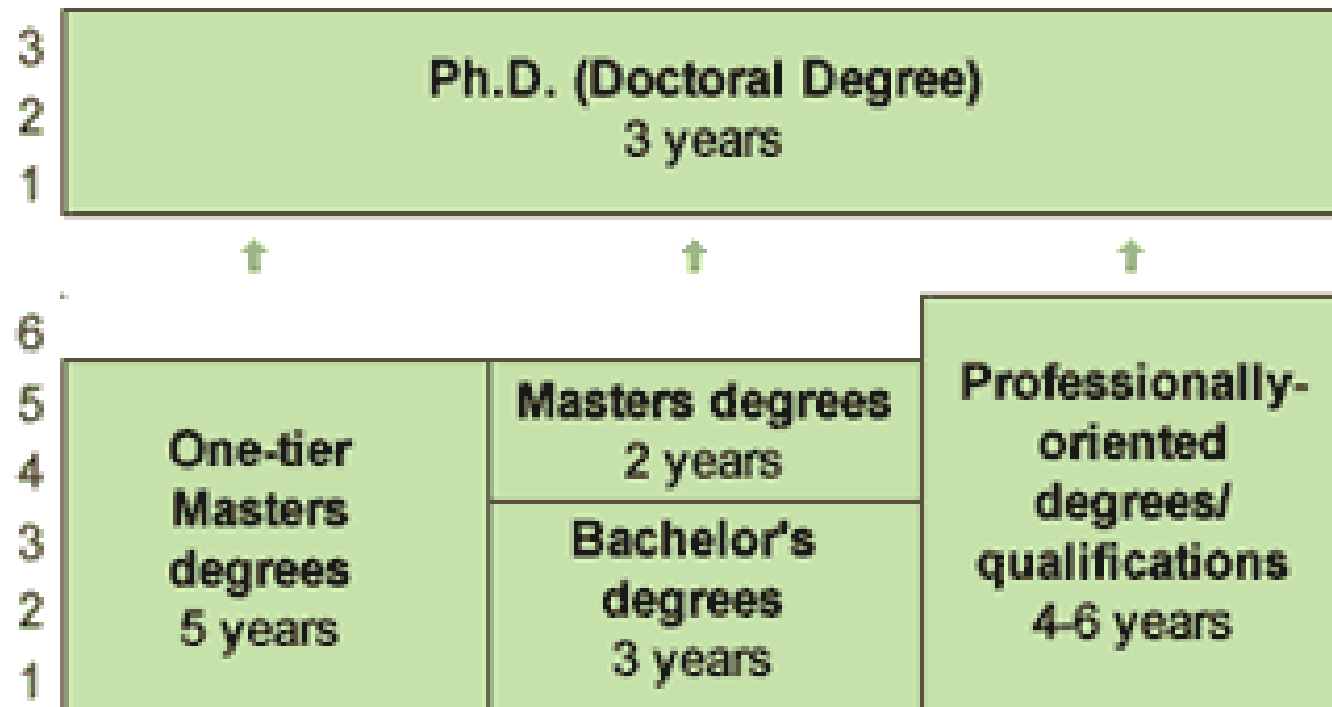
Diese offizielle Reihenfolge entspricht der
alphabetischen Aufzählung in der jeweiligen
Landessprache.



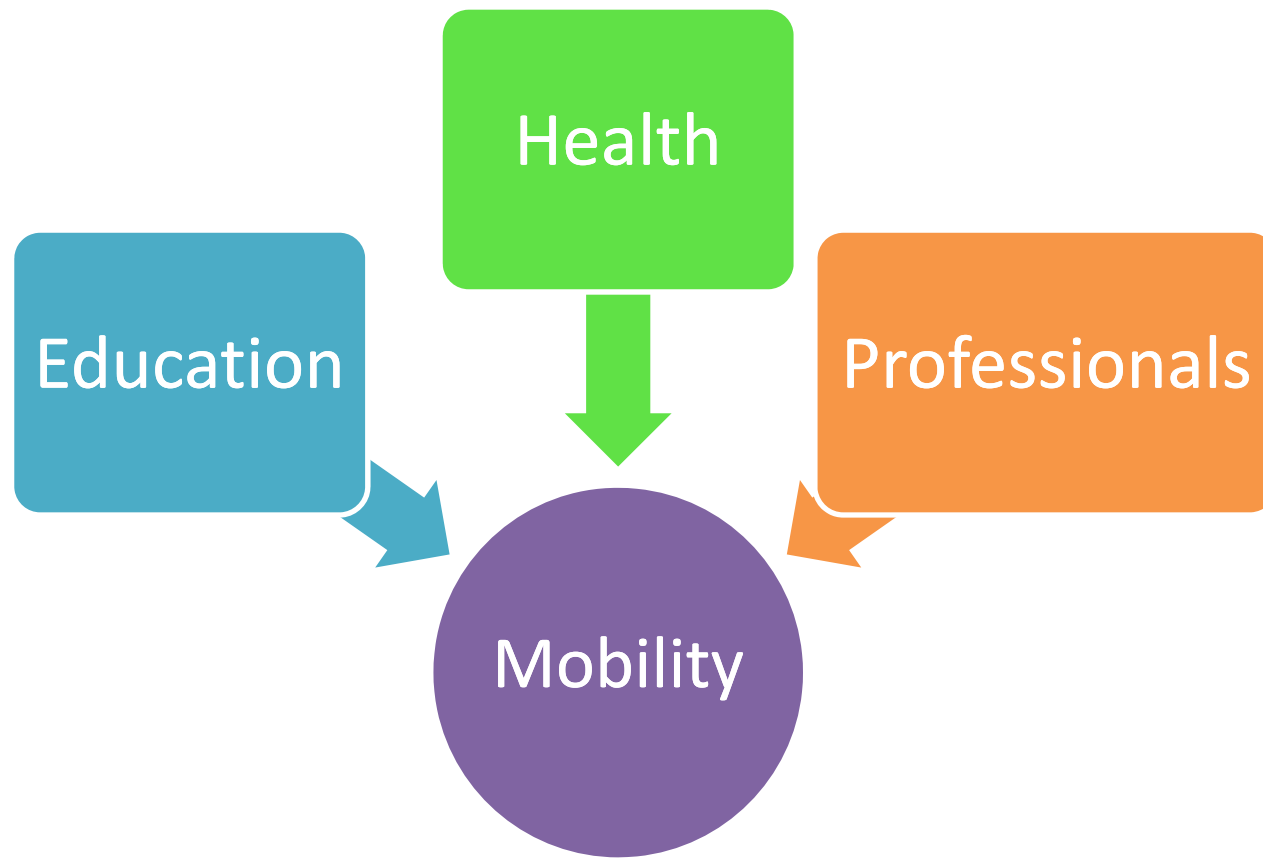
TIMELINE OF THE BOLOGNA PROCESS

1999









New Generation FTAs

การเจรจาเขตการค้าเสรียุคใหม่ จะครอบคลุมประเด็นที่หลากหลายมากขึ้น



การจัดซื้อโดยรัฐ
(Government
procurement)

นโยบายการแข่งขัน
(Competition
Policy)

ทรัพย์สินทางปัญญา
(Intellectual
Property)

สิ่งแวดล้อม
(Environment)

แรงงาน
(Labor)

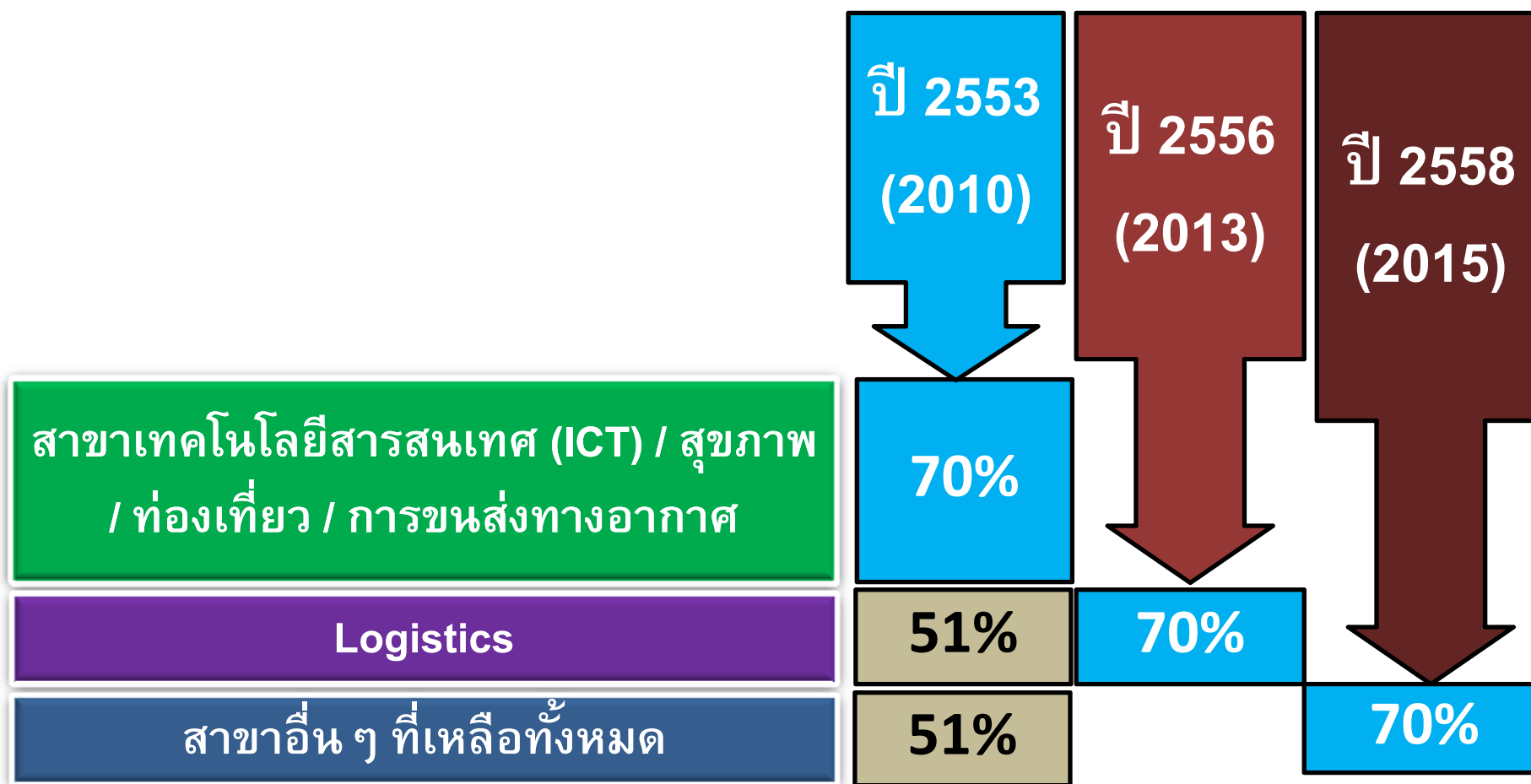
สุขภาพ
(Health)

สาขา	สัดส่วนการถือหุ้นของนักลงทุนสัญชาติอาเซียน			
	2551	2553	2556	2558
1. โทรคมนาคมและคอมพิวเตอร์	51%	70%		
2. สุขภาพ	51%	70%		
3. ท่องเที่ยว	51%	70%		
4. ขนส่งทางอากาศ	51%	51%	70%	
5. โลจิสติกส์	51%	51%	51%	70%
6. บริการอื่นๆ	49%	51%	51%	70%

บริการที่ไทยได้เปรียบ	บริการที่ต้องปรับตัว
<ul style="list-style-type: none"> ท่องเที่ยวและภัตตาคาร สุขภาพและความงาม ก่อสร้างและออกแบบ 	<ul style="list-style-type: none"> การเงิน (ธนาคาร/ประกันภัย) โทรคมนาคม ค้าปลีก-ค้าส่ง โลจิสติกส์

ที่มา : สภาอุตสาหกรรมแห่งประเทศไทย

อนุญาตให้ผู้ประกอบกิจการบริการของอาเซียน
ไปทำธุรกิจโดยถือหุ้นได้อย่างน้อยถึง 70% โดยมีลำดับดำเนินการ



สถานการณ์และแนวโน้มการเงินการคลังด้านสุขภาพประเทศไทย

1. สัดส่วนค่าใช้จ่ายด้านสุขภาพ คิดเป็น 15.14 ของค่าใช้จ่ายภาครัฐทั้งหมด (ปี2551) (สหราชอาณาจักร 19%)
2. ร้อยละค่าใช้จ่ายด้านสุขภาพต่อ GDP คิดเป็น 4.2% (2551) (เวียดนาม 7.2%, มาเลเซีย 4.3%)
3. ค่าใช้จ่ายด้านสุขภาพเติบโต เร็วกว่า การเติบโตของเศรษฐกิจไทย
 - เศรษฐกิจ (GDP) ระหว่างปี 2545-2553 เติบโต 5.8%
 - ค่าใช้จ่ายด้านสุขภาพ ระหว่างปี 2545-2553 เติบโต 9.6%
 - การบริโภคยาในประเทศ ระหว่างปี 2543-2551 เติบโต 111.0%

Health performance vs expenditure

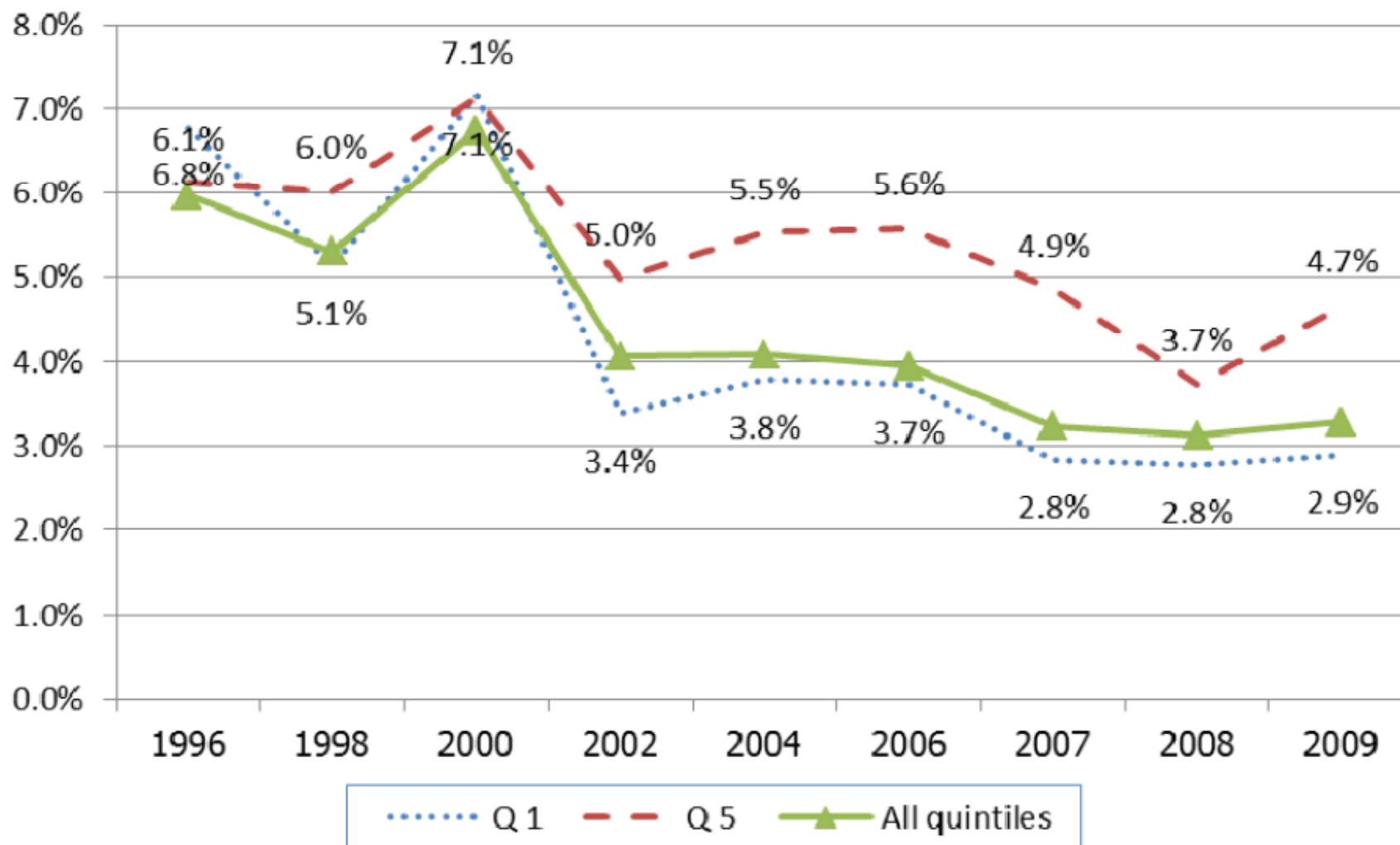
	Health performance		Attainment of Goals					
	Level	Overall	Health		Responsiveness		Fairness in financial contribution	Overall goal attainment
			Level (DALE)	Distribution	Level	Distribution		
สิงคโปร์	14	6	30	29	20-21	3-38	101-102	27
มาเลเซีย	86	49	89	49	31	62	122-123	55
ฟิลิปปินส์	126	60	113	50	49	48	128-130	54
อินโดนีเซีย	90	92	103	156	63-64	70	73	106
ไทย	102	47	99	74	33	50-52	128-130	57
นิวซีแลนด์	80	41	31	16	22-23	3-38	23-25	26
ออสเตรเลีย	39	32	2	17	12-13	3-38	26-29	12
อินเดีย	118	112	134	153	108-110	127	42-44	121
ฮ่องกง	NA	NA	NA	NA	NA	NA	NA	NA
ไต้หวัน	NA	NA	NA	NA	NA	NA	NA	NA
เกาหลีใต้	107	58	51	37	35	43	53	35
ญี่ปุ่น	9	10	1	3	6	3-38	8-11	1
จีน	61	144	81	101	88-89	105-106	188	132
บราซิล	78	125	111	108	130-131	84-85	189	125
EU	NA	NA	NA	NA	NA	NA	NA	NA
กรีซ	11	14	7	6	36	3-38	41	23
อังกฤษ	24	18	14	2	26-27	3-38	8-11	9
สหรัฐอเมริกา	72	37	24	32	1	3-38	54-55	15
Total countries	193							

	Total Expenditure on Health as % of GDP 1998-2005								
	Rank	1998	1999	2000	2001	2002	2003	2004	2005
สิงคโปร์	173			3.4	3.7	3.7	4.2	3.7	3.5
มาเลเซีย	151			3.3	3.5	3.5	4.7	4.5	4.2
ฟิลิปปินส์	179			3.5	3.2	3	3.3	3.3	3.2
อินโดนีเซีย	187			1.7	1.8	1.8	2.2	2.1	2.1
ไทย	174			3.4	3.3	3.7	3.9	3.5	3.5
นิวซีแลนด์	28		8.1	8.3	8.5	8.4	8.5	8.9	
ออสเตรเลีย	29			8.3	8.4	8.6	8.6	8.8	8.8
อินเดีย	127			4.3	4.6	4.8	4.8	4.9	5
ฮ่องกง	NA	NA	NA	NA	NA	NA	NA	NA	NA
ไต้หวัน	NA	NA	NA	NA	NA	NA	NA	NA	NA
เกาหลีใต้	93		4.4	5.3	5.2	5.5	5.5	6	
ญี่ปุ่น	39			7.6	7.9	8	8.1	8	8.2
จีน	136			4.6	4.6	4.8	4.8	4.7	4.7
บราซิล	46			7.2	7.6	7.7	7.5	7.7	7.9
สหภาพยุโรป (EU)	NA	NA	NA	NA	NA	NA	NA	NA	NA
กรีซ	17			9.3	9.8	9.7	10	9.6	10.1
อังกฤษ	41		7.2	7.5	7.6	7.7	8	8.2	
สหรัฐอเมริกา	2	13.2	13.9	14.7	15.1	15.2	15.2		
Total countries	193								

Universal Health Coverage, Why and how?

Financial risk protection (2)

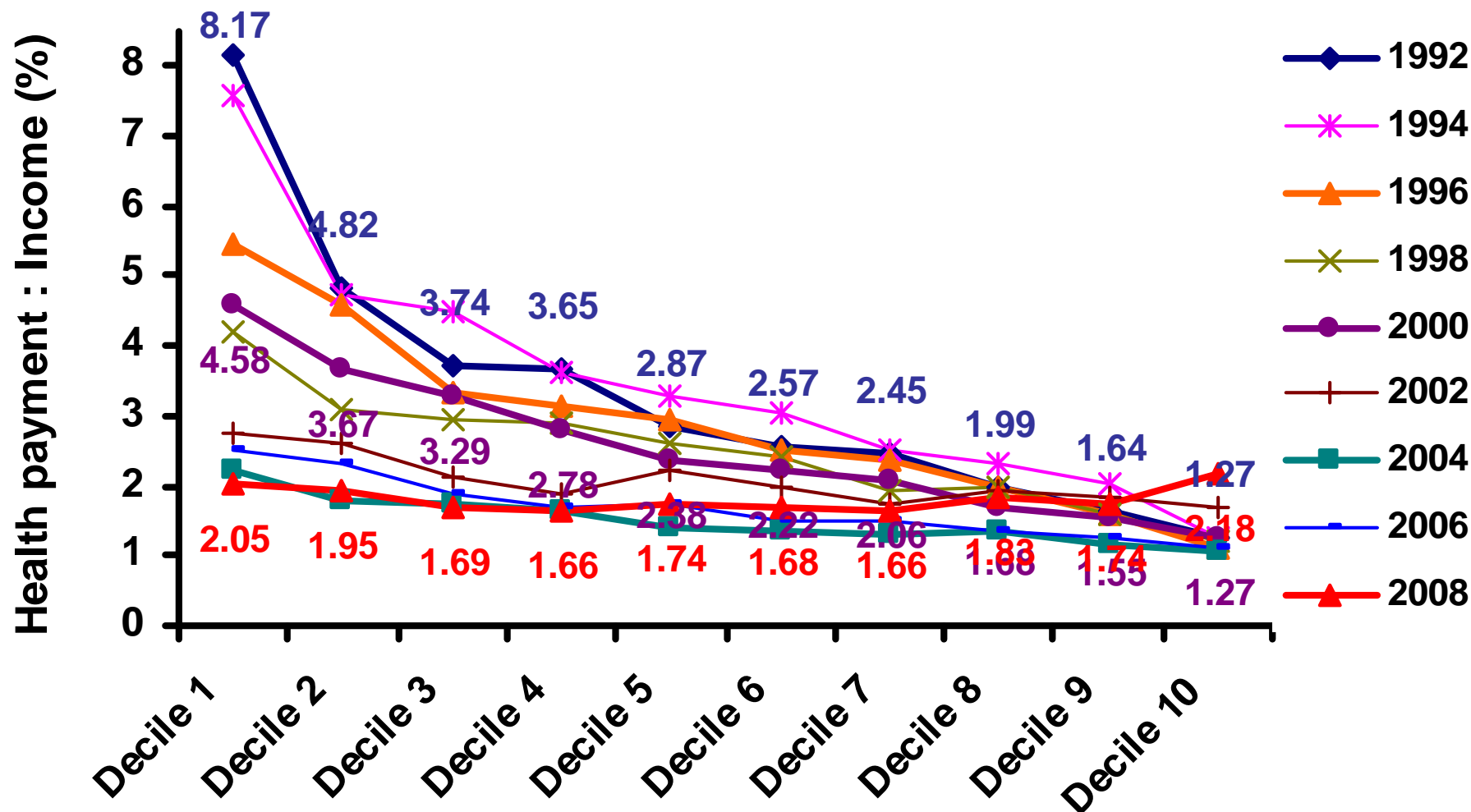
Reducing the incidence of catastrophic health spending
out-of-pocket payments > 10% total consumption expenditure



Universal Health Coverage, Why and how?

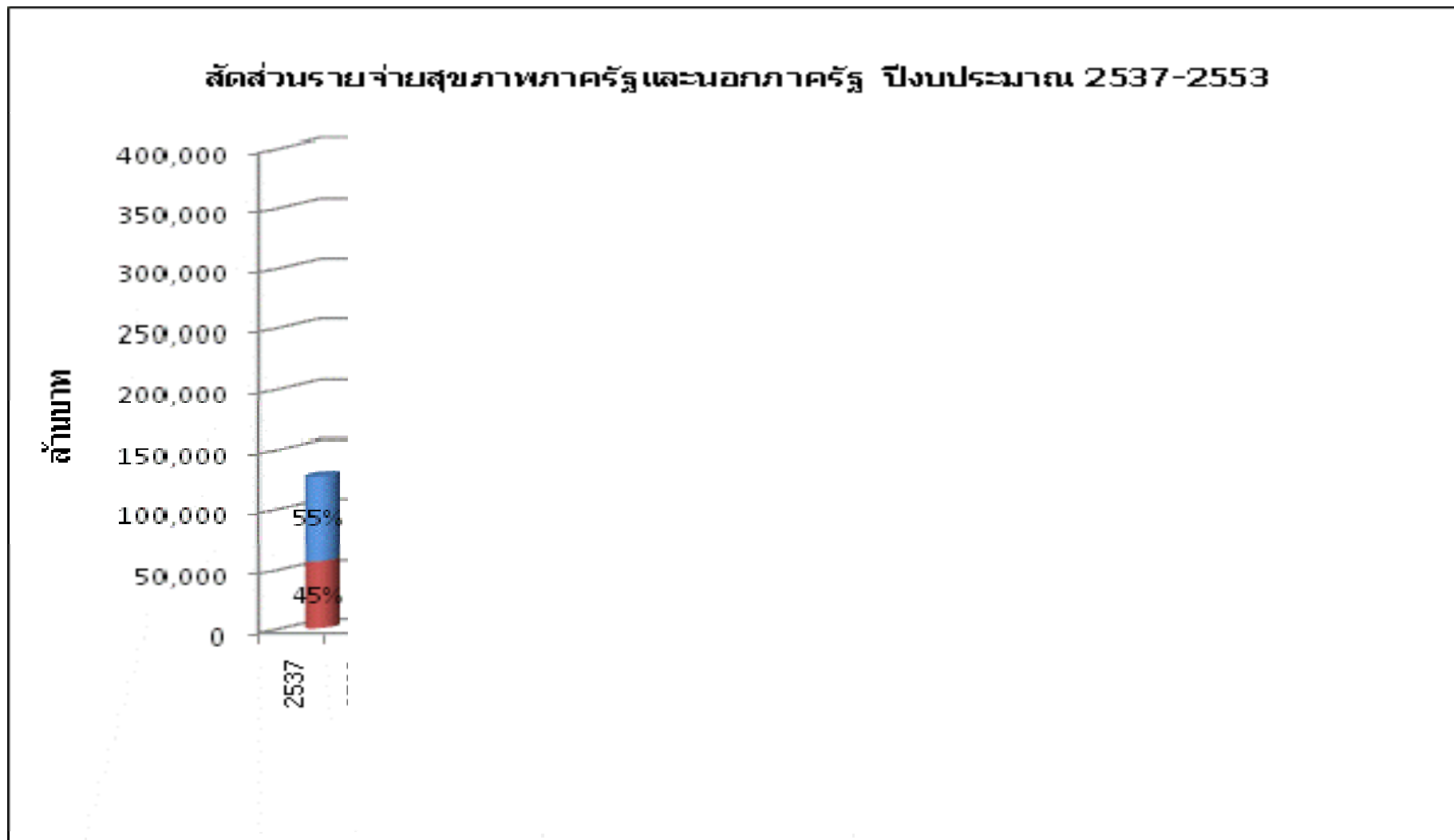
Financial risk protection (1)

Household OOP as % household income, 1992-2008



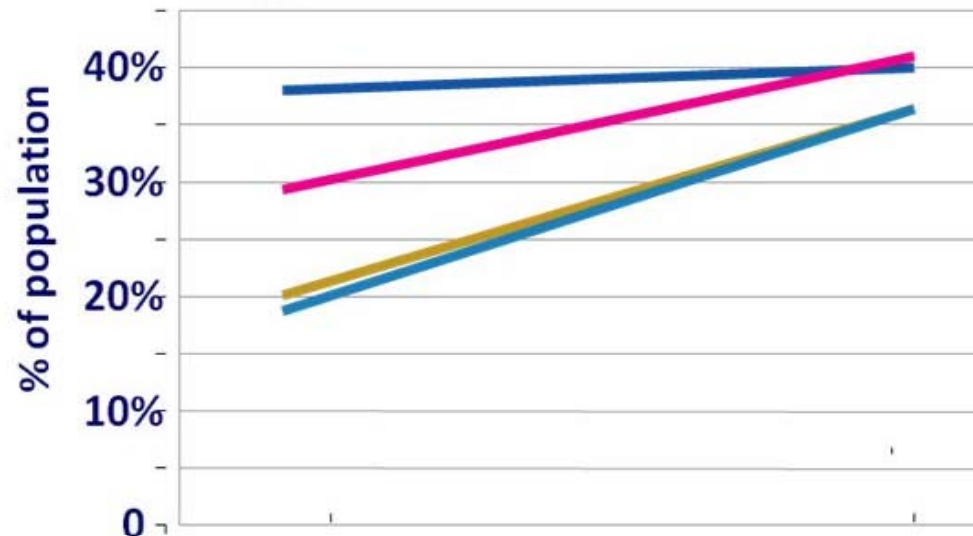
Source: Analysis from household socio-economic surveys (SES) in various years 1992-2008, NSO

Financial function

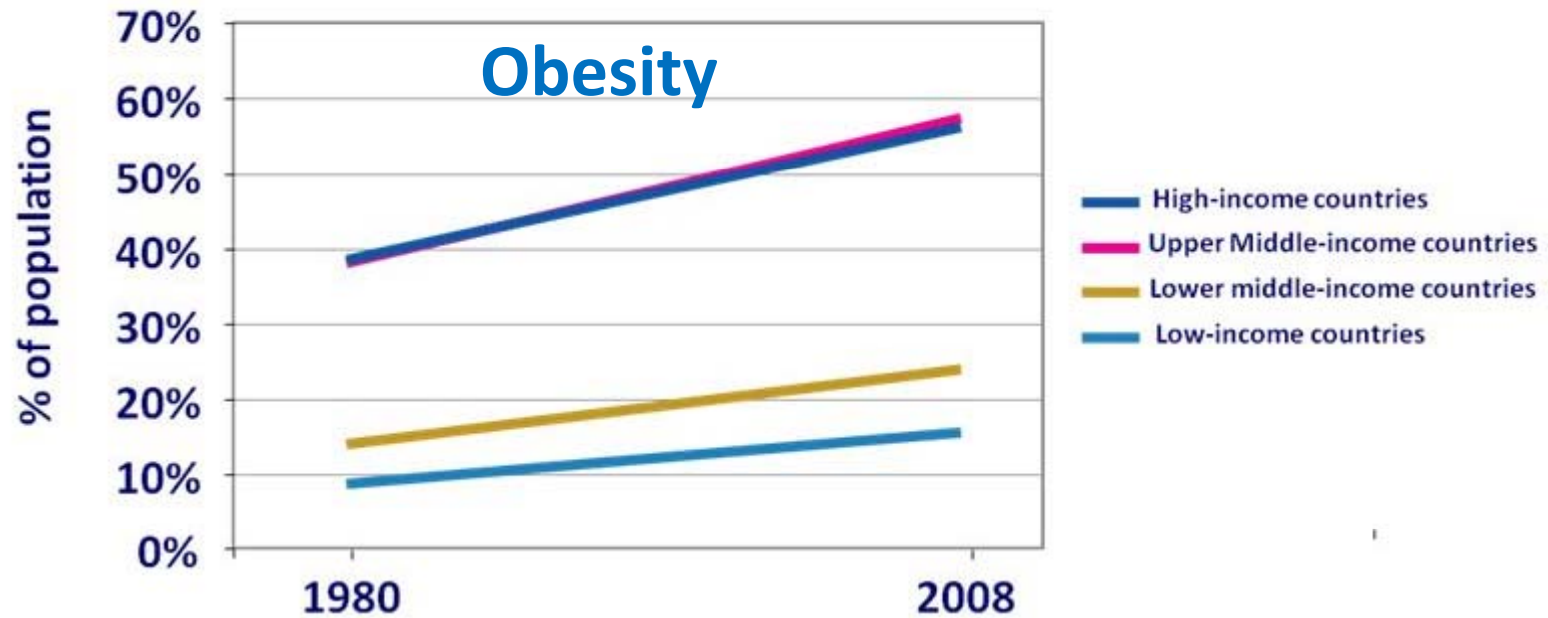


Source: NHA 2012

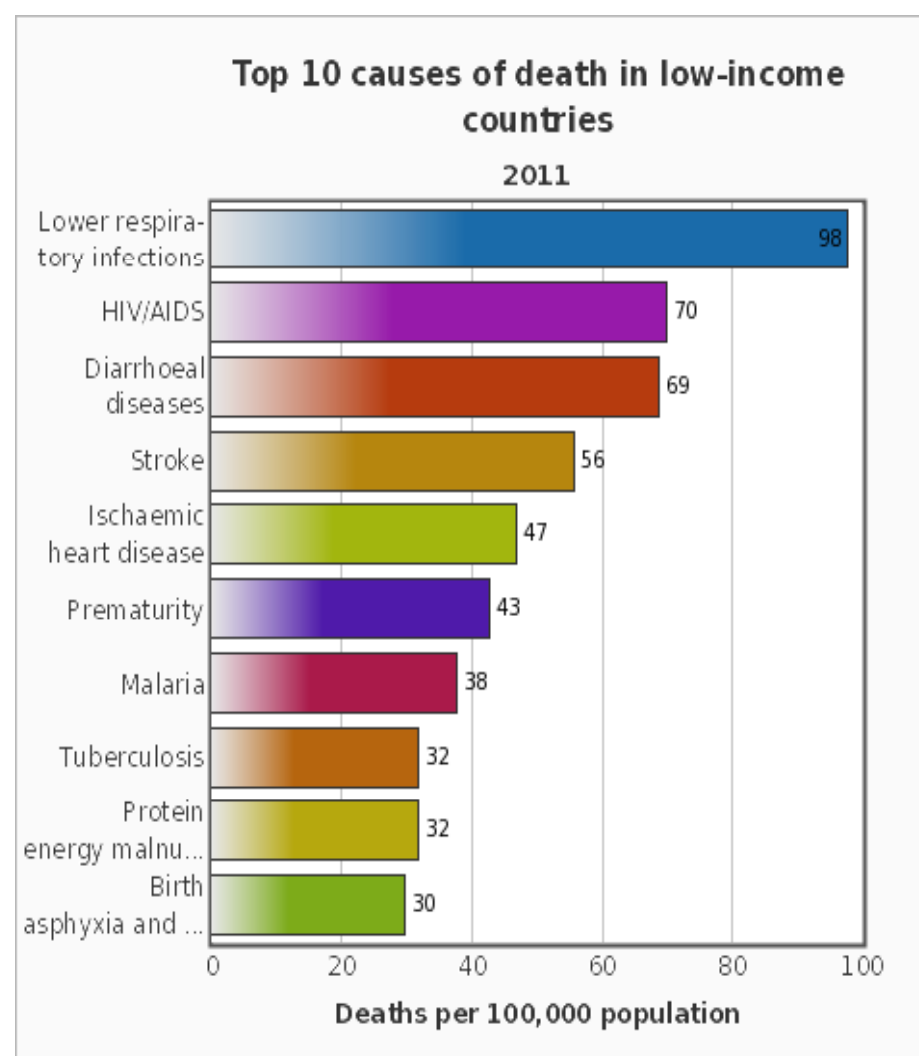
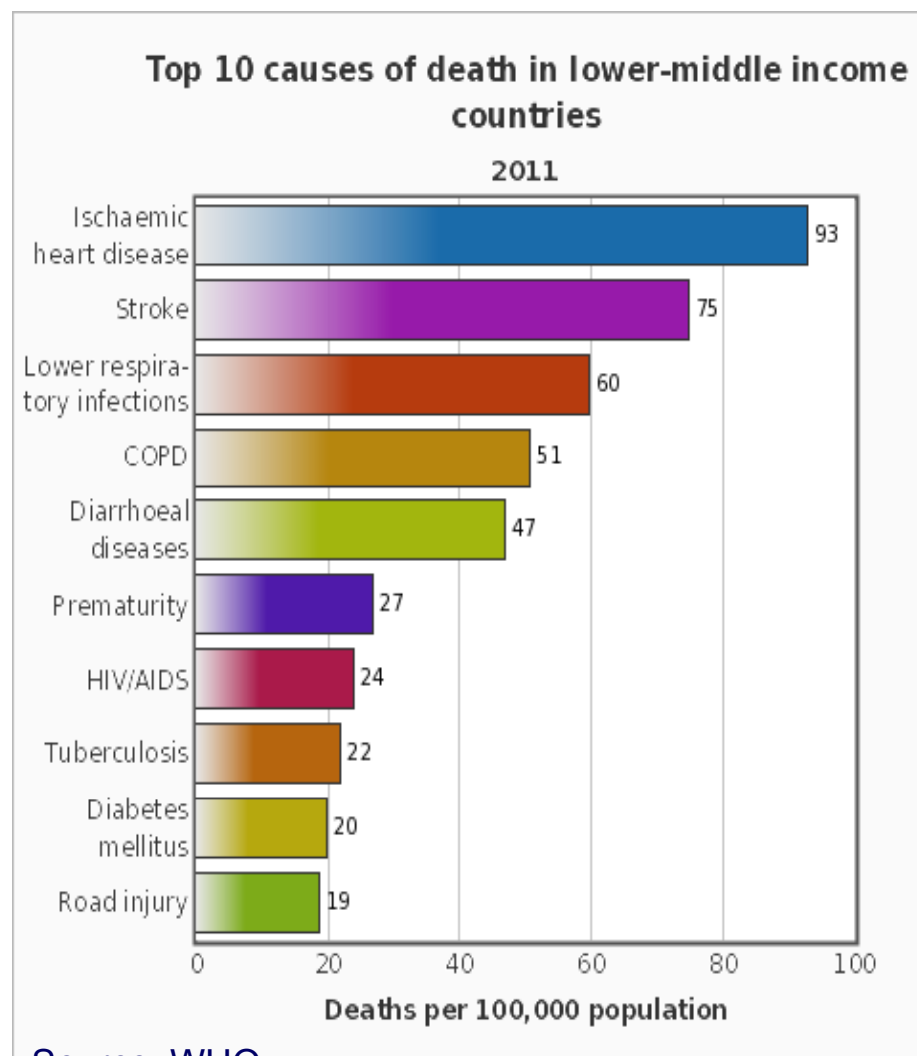
Hypertension



Obesity

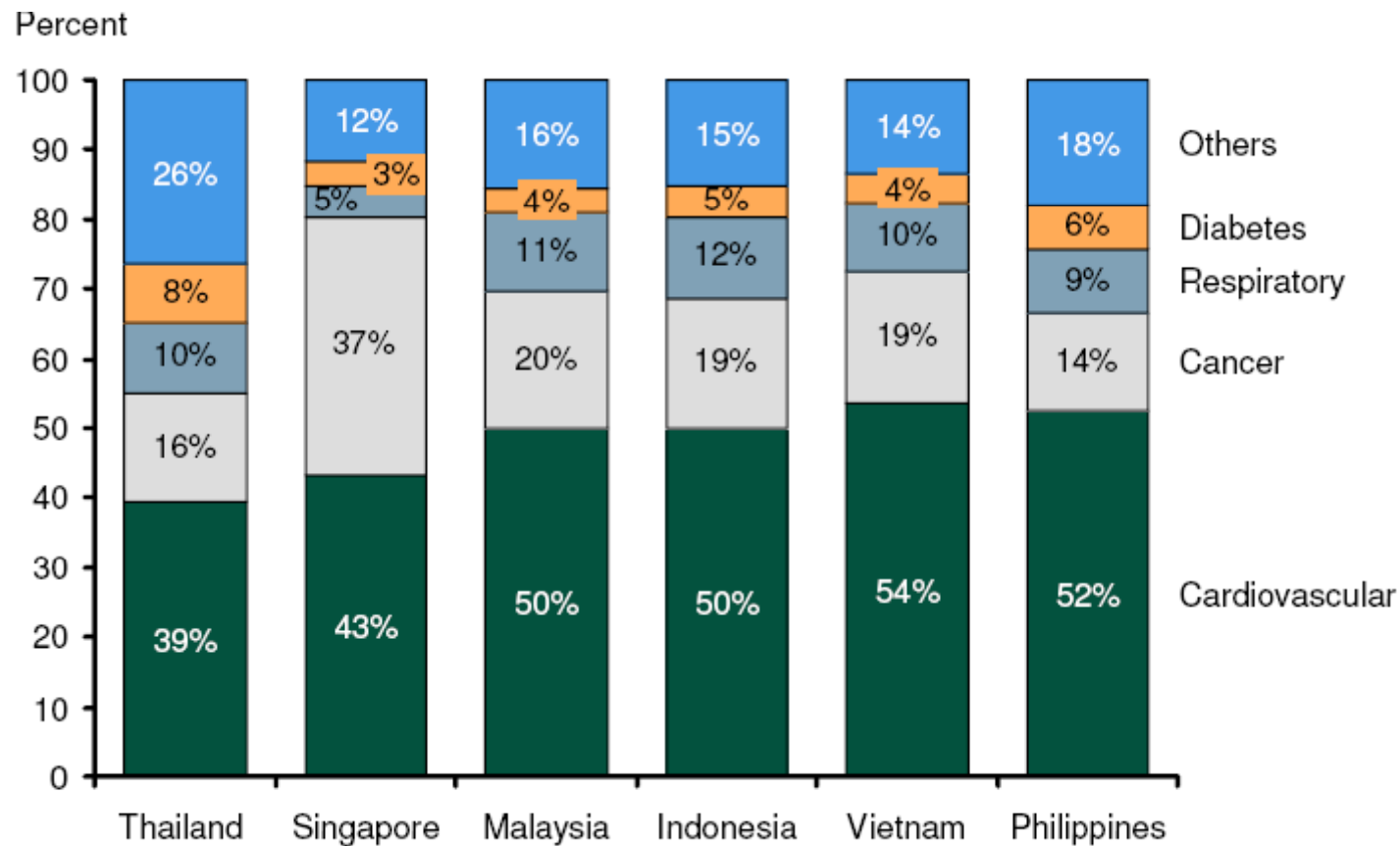


Leading causes of mortality by economic status, 2011



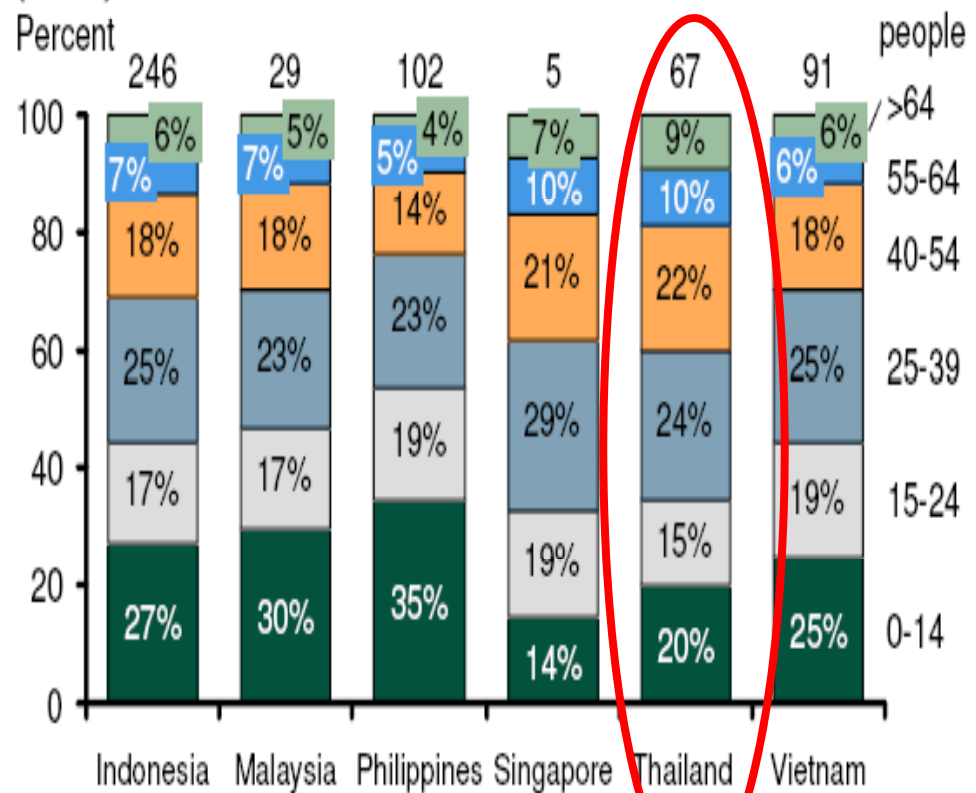
Source: WHO

NCD in ASEAN countries

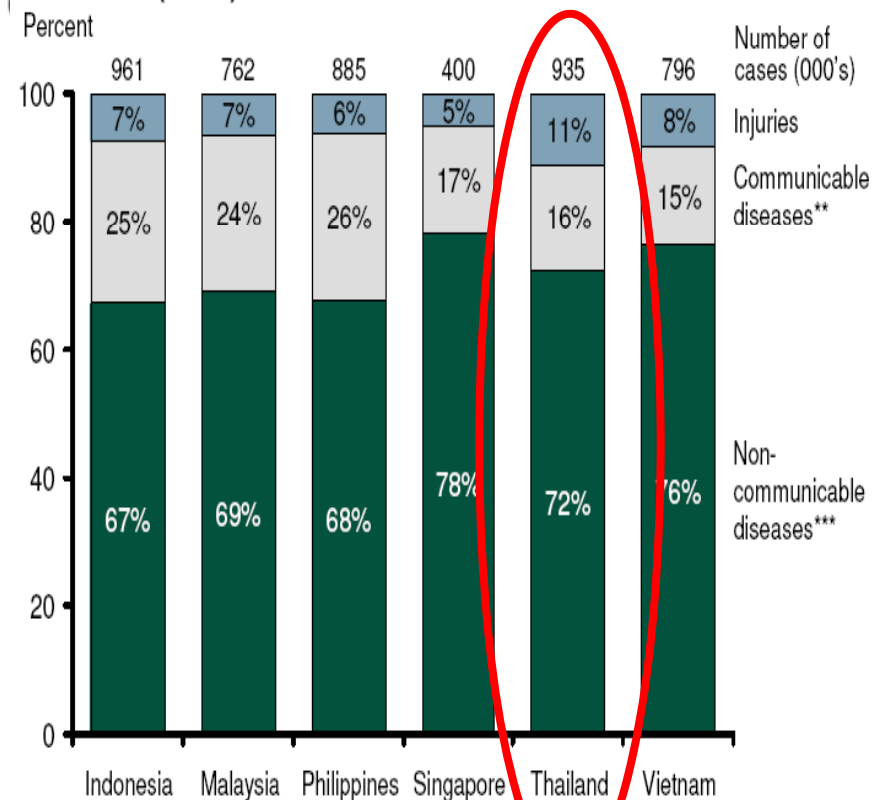


Thai Population

Population by age cohort by country
(2011)



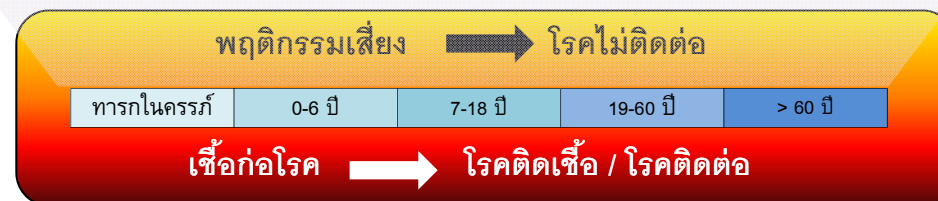
General disease profile* for selected in-scope countries (2008)



Source: TDRI, Thailand.

พฤติกรรมเสี่ยง

- เพศสัมพันธ์เสี่ยง
- สูบบุหรี่
- ดื่มสุรา
- ไม่ออกกำลังกาย
- ไม่สวมหมวกนิรภัย
- บริโภคอาหารที่ทำลายสุขภาพนำไปสู่ภาวะ Metabolic syndrome ได้



อายุคาดเฉลี่ยเมื่อแรกเกิด	พ.ศ. 2544	พ.ศ. 2552
ชาย	68	71 ปี
หญิง	75	77 ปี
เครื่องชี้วัดภาระโรค (Burdens of diseases)	9.5	10.2 ล้าน DALYs*

(* Disability-adjusted life years; DALYs คือ ปีสุขภาวะที่สูญเสียไป)

พฤติกรรมเสี่ยง

- เพศสัมพันธ์เสี่ยง
- สูบบุหรี่
- ดื่มสุรา
- ไม่ออกกำลังกาย
- ไม่สวมหมวกนิรภัย
- บริโภคอาหารที่ทำลายสุขภาพนำไปสู่ภาวะ Metabolic syndrome ได้

1 ล้านล้านบาท

อายุคาดเฉลี่ยเมื่อแรกเกิด

พ.ศ. 2544

พ.ศ. 2552

ชาย

68

71 ปี

หญิง

75

77 ปี

เครื่องชี้วัดภาระโรค (Burdens of diseases)

9.5

10.2 ล้าน DALYs*

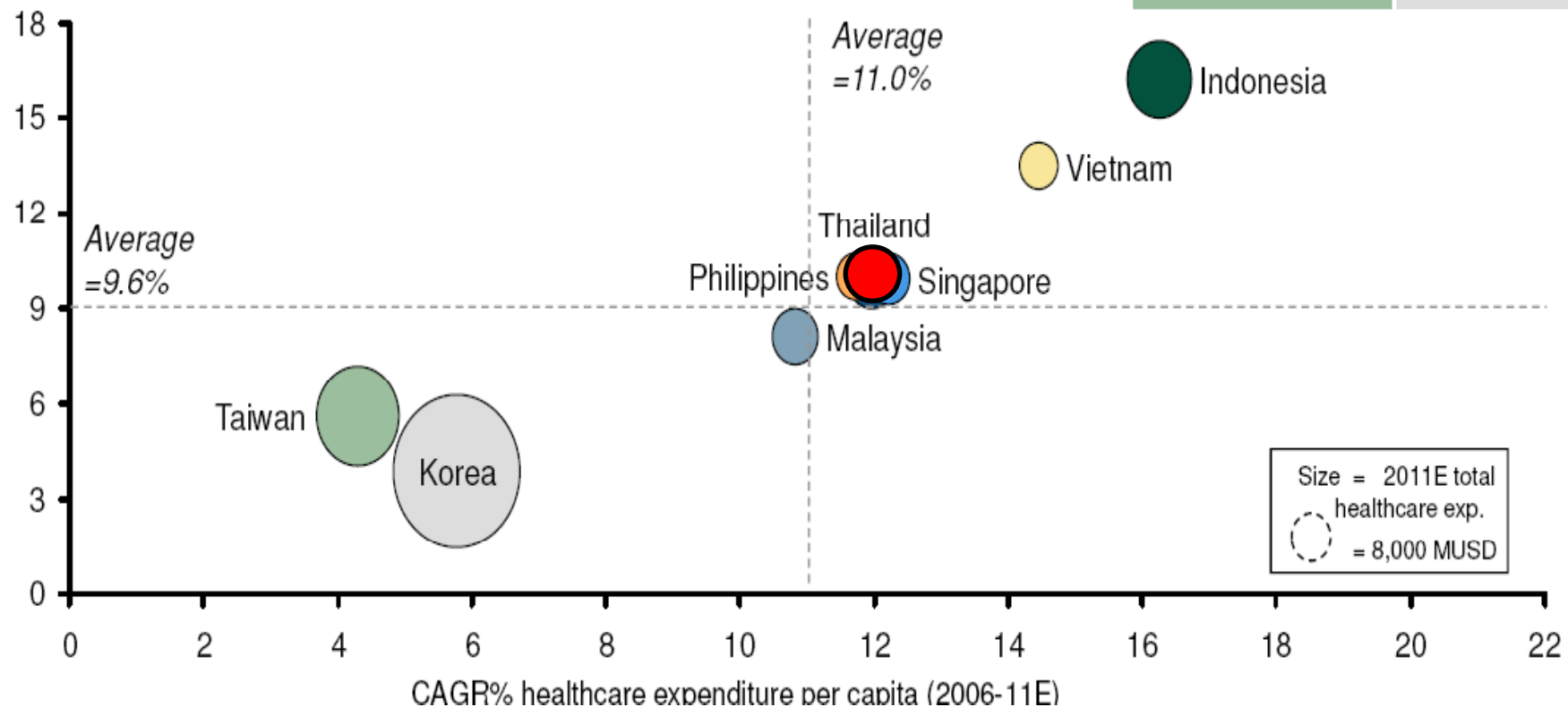
(* Disability-adjusted life years; DALYs คือ ปีสุขภาวะที่สูญเสียไป)

1,498,000.00

Increase in Health Expenditure

Nominal GDP growth & healthcare expenditure growth for selected Asian countries (2006-11E)

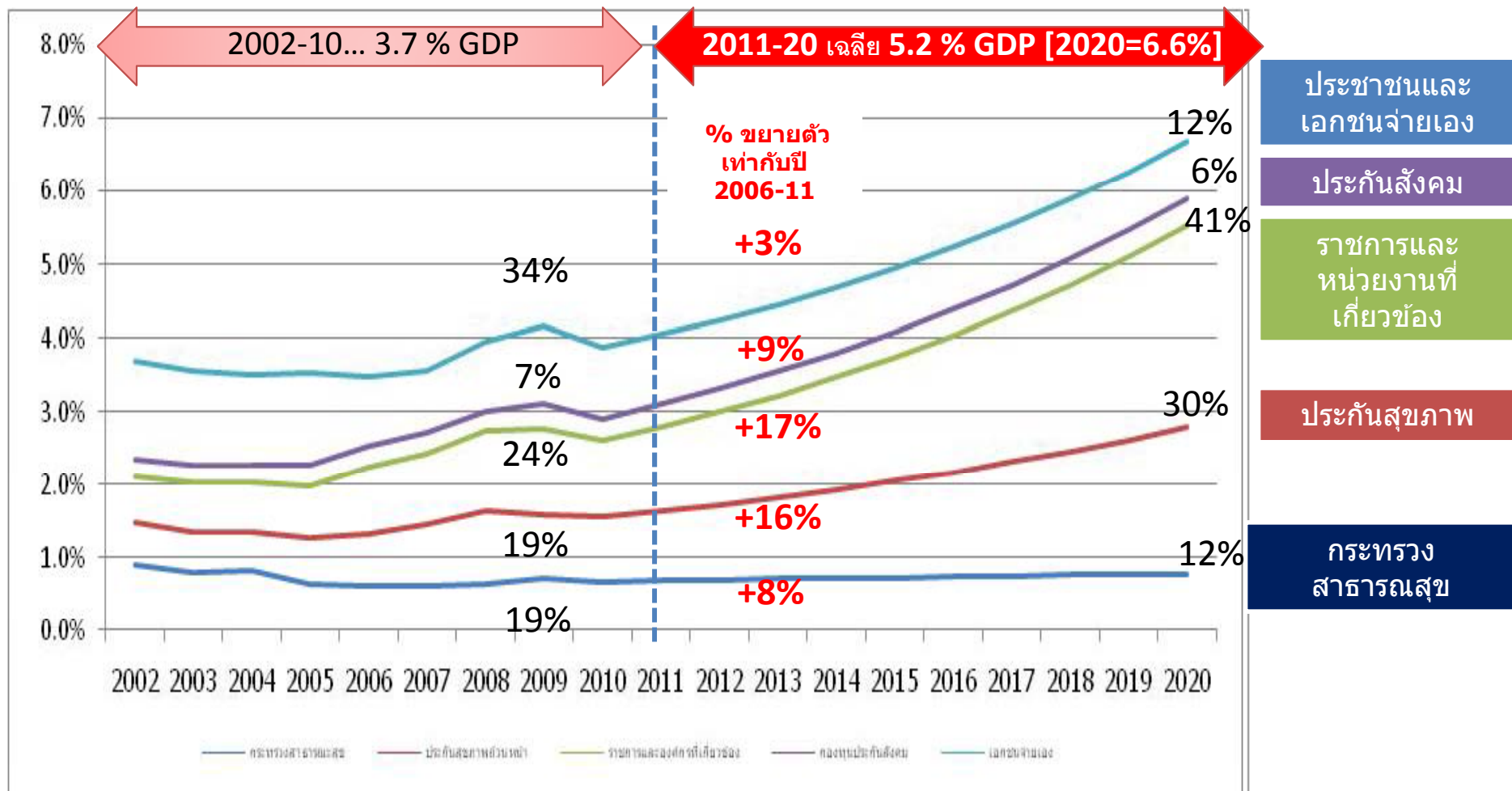
CAGR% GDP per capita (2006-11E)



Compounded Annual Growth Rate (CAGR) is a business and investing specific term for the geometric mean that provides a constant rate of return over the time period.

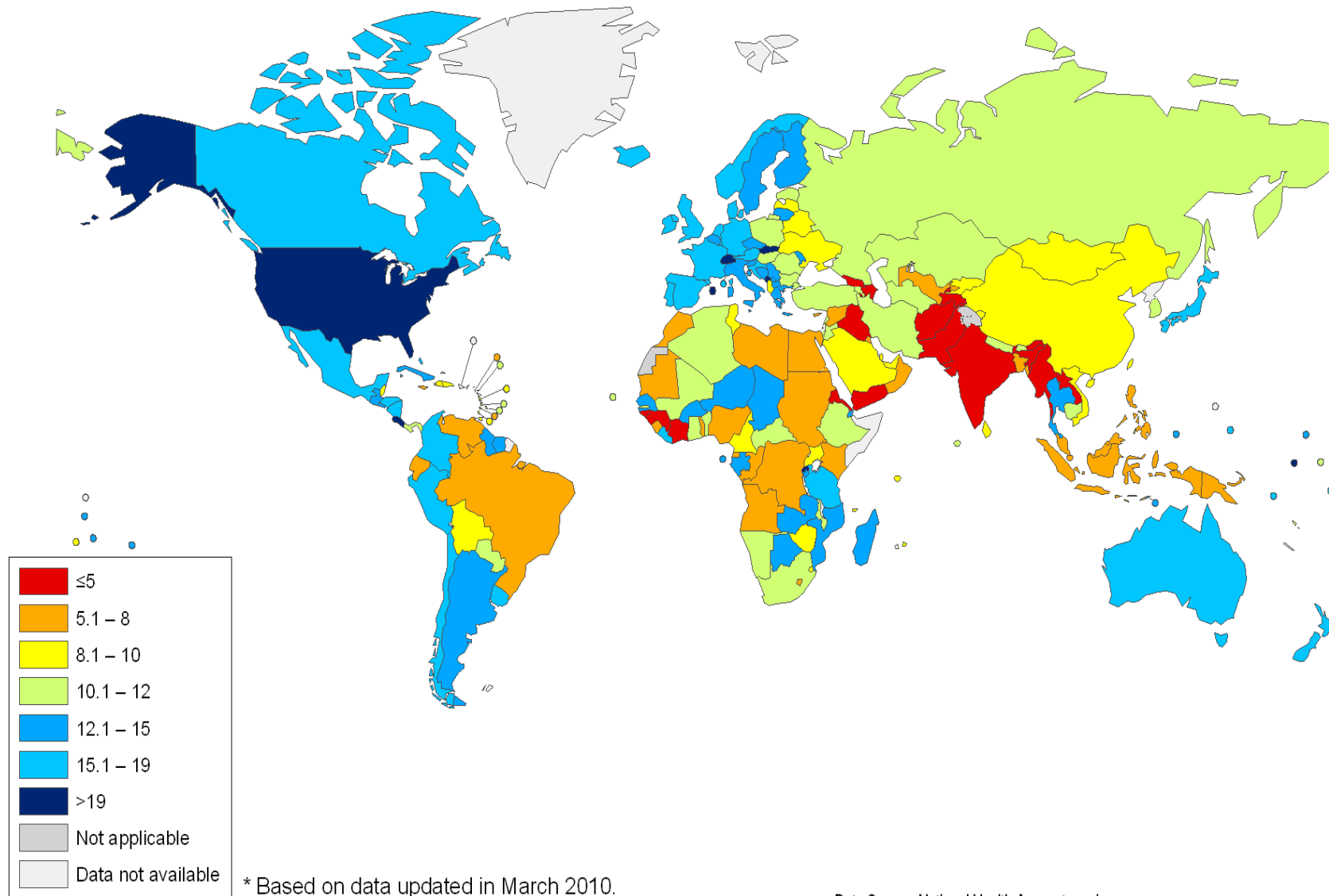
Source: TDRI, Thailand.

ประมาณการ: ขยายตัวในอัตราเท่ากับ 5 ปีที่ผ่านมา...โดยไม่ทำอะไรเลย



1. ในขณะที่ GDP มูลค่าตลาด ขยายตัวประมาณ 6.5% (4.5% ขยายตัวจริง 2 % อัตราเงินเฟ้อ) แต่หากปล่อยให้เหมือน 5 ปีที่ผ่านมาค่าใช้จ่ายรักษาพยาบาลอาจขยายตัวปีละ 9% และจะมีสัดส่วน 6.6% ของ GDP ในอีก 8 ปีข้างหน้า (2020)
2. ระบบสาธารณสุขภายใต้ระบบประกันสุขภาพเพิ่มสัดส่วนขึ้น 4% (38% เป็น 42%)
3. ราชการและหน่วยงานที่เกี่ยวข้องเพิ่มสัดส่วนขึ้น 17% (จาก 24% เป็น 41%)
4. ประกันสังคม (จ่ายร่วมในไตรภาคี) ลดบทบาทลง 1 % (จาก 7% เป็น 6%)

Government expenditure on health, 2007 * (share of the total government expenditure, %)



* Based on data updated in March 2010.

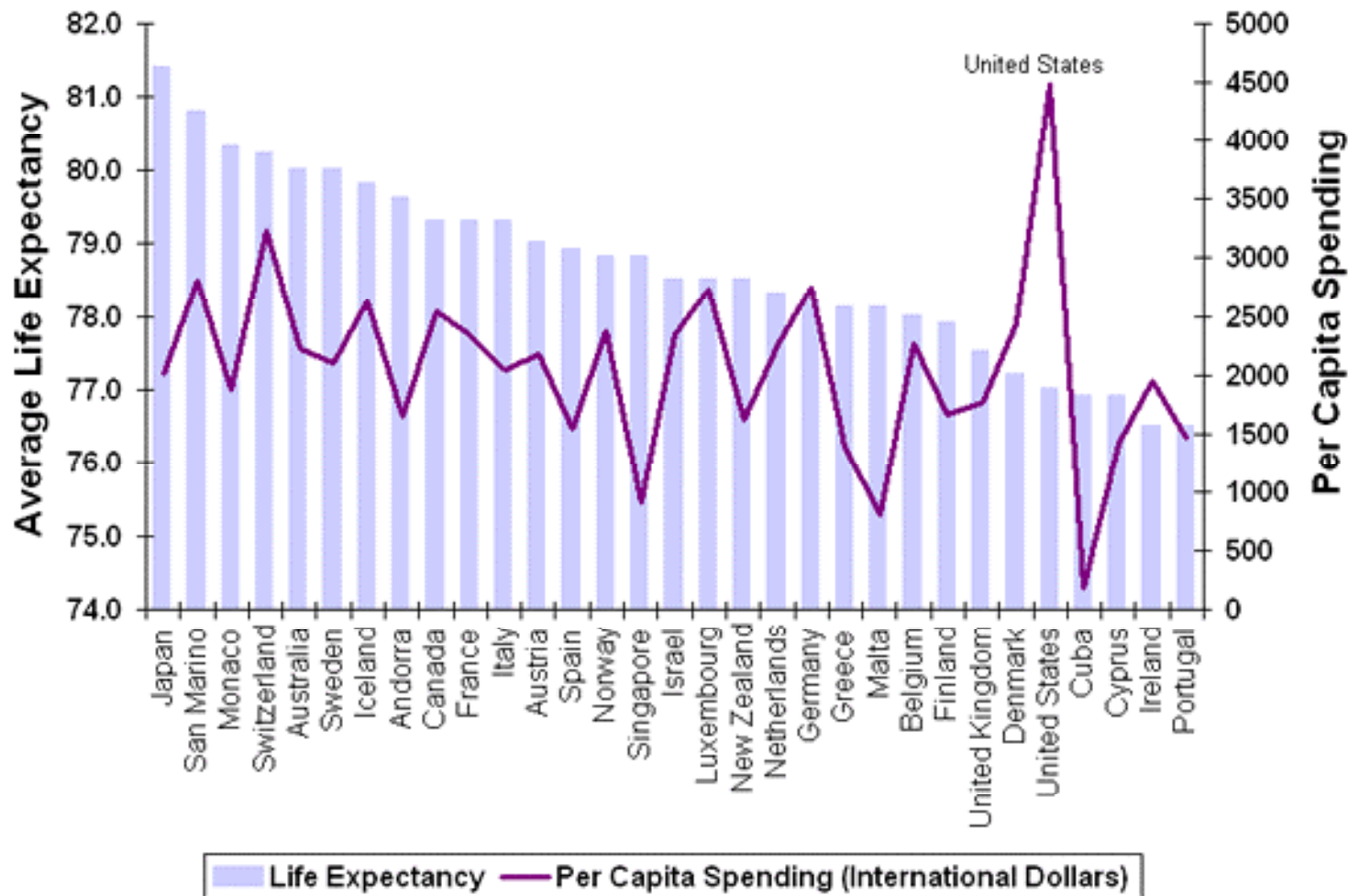
The boundaries and names shown and the designations used on this map do not imply the expression of any opinion whatsoever on the part of the World Health Organization concerning the legal status of any country, territory, city or area or of its authorities, or concerning the delimitation of its frontiers or boundaries. Dotted lines on maps represent approximate border lines for which there may not yet be full agreement.

Data Source: National Health Accounts series,
World Health Organization
Map Production: Public Health Information
and Geographic Information Systems (GIS)
World Health Organization



© WHO 2010. All rights reserved.

It is not always the case that more money brings better 'health'



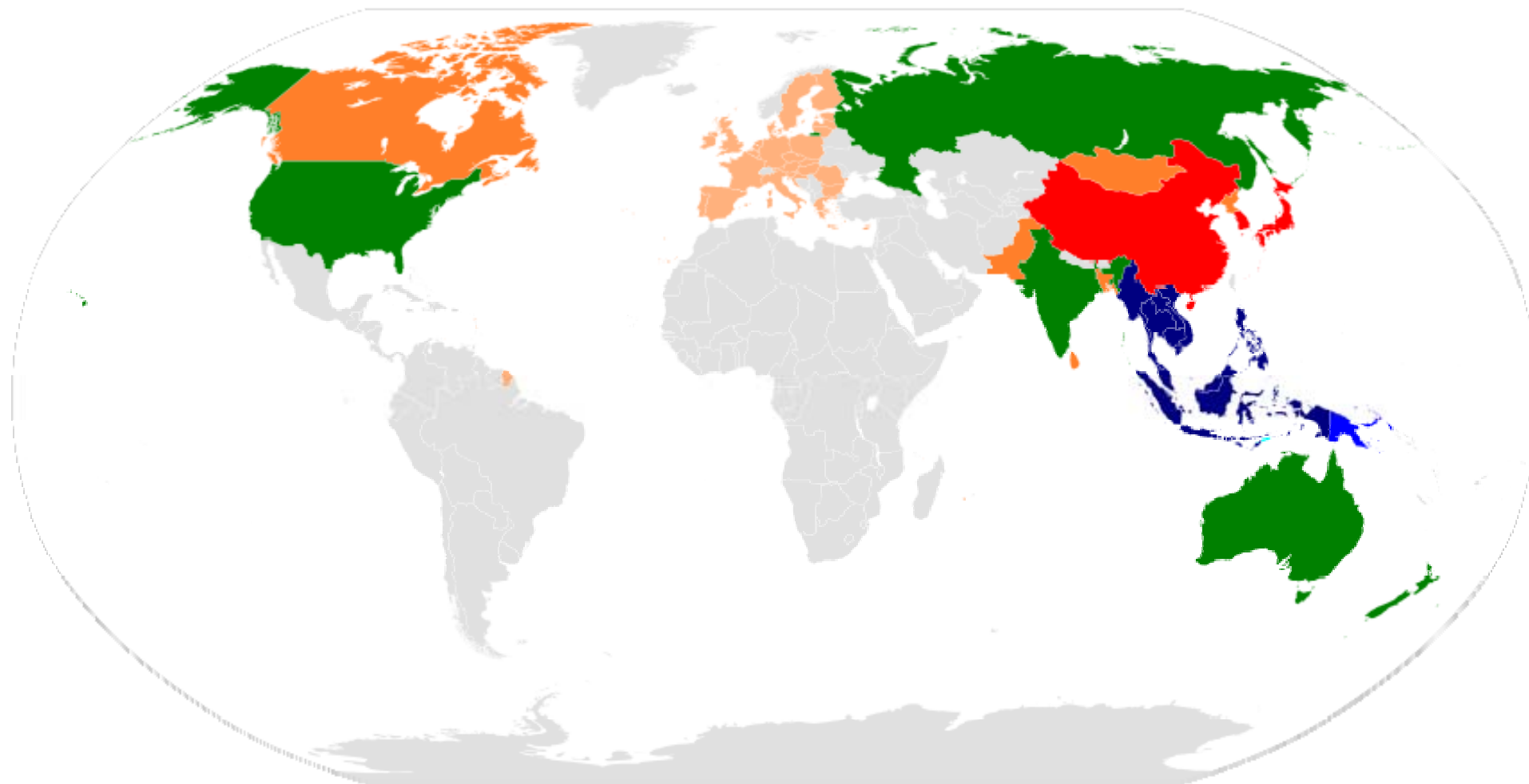


200-300 ล้านบาท/ปี

Opportunity
Threat

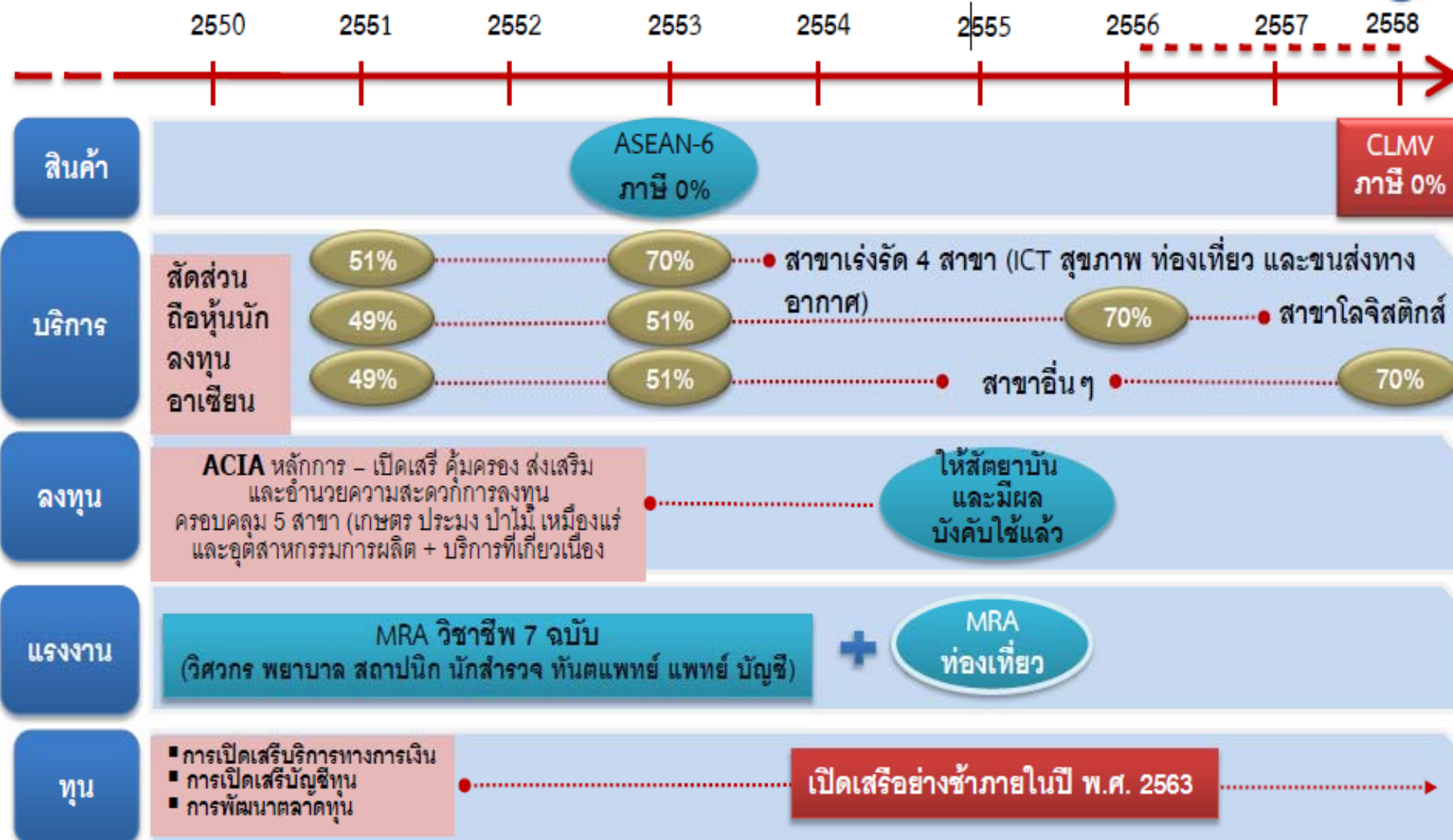


Thailand's global influence

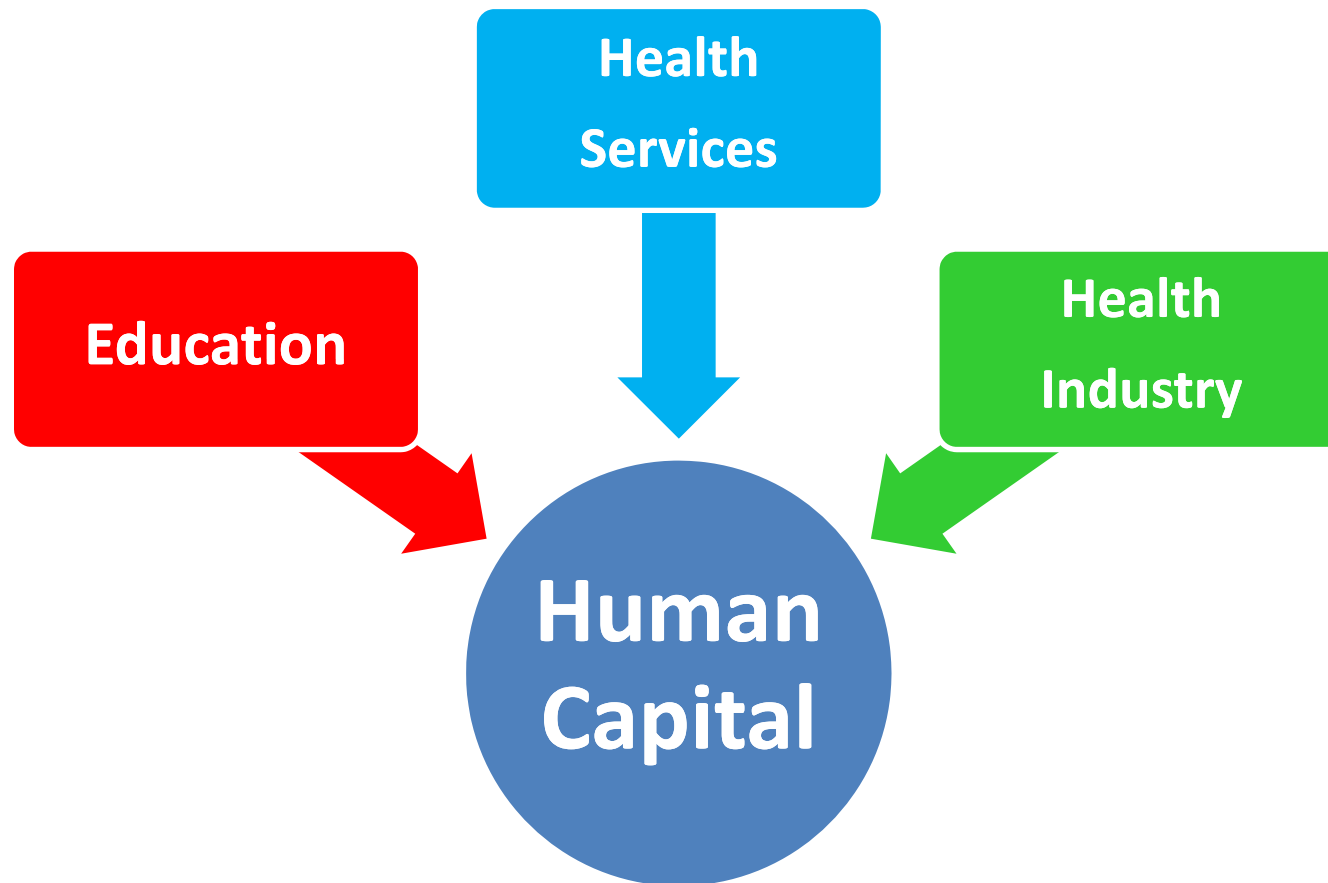


- ASEAN full members
- ASEAN observers
- ASEAN candidate members
- ASEAN Plus Three
- East Asia Summit
- ASEAN Regional Forum

กรอบการดำเนินการสู่ AEC



การบริหารทุนมนุษย์ใน ASEAN



ASEAN Economic Community (AEC)



“เราไม่ควรผลิตเพื่อคนเพียงแค่
60 ล้านคน
แต่ตลาดของเราจะใหญ่ขึ้น
ต้องผลิตเพื่อคน 600 ล้านคน”

ASEAN Economic Community (AEC)



“แรงงานมีฝีมือหรือ Professionals
จะเกิดการเคลื่อนไหลไปทั่วทั้งภูมิภาคนี้”



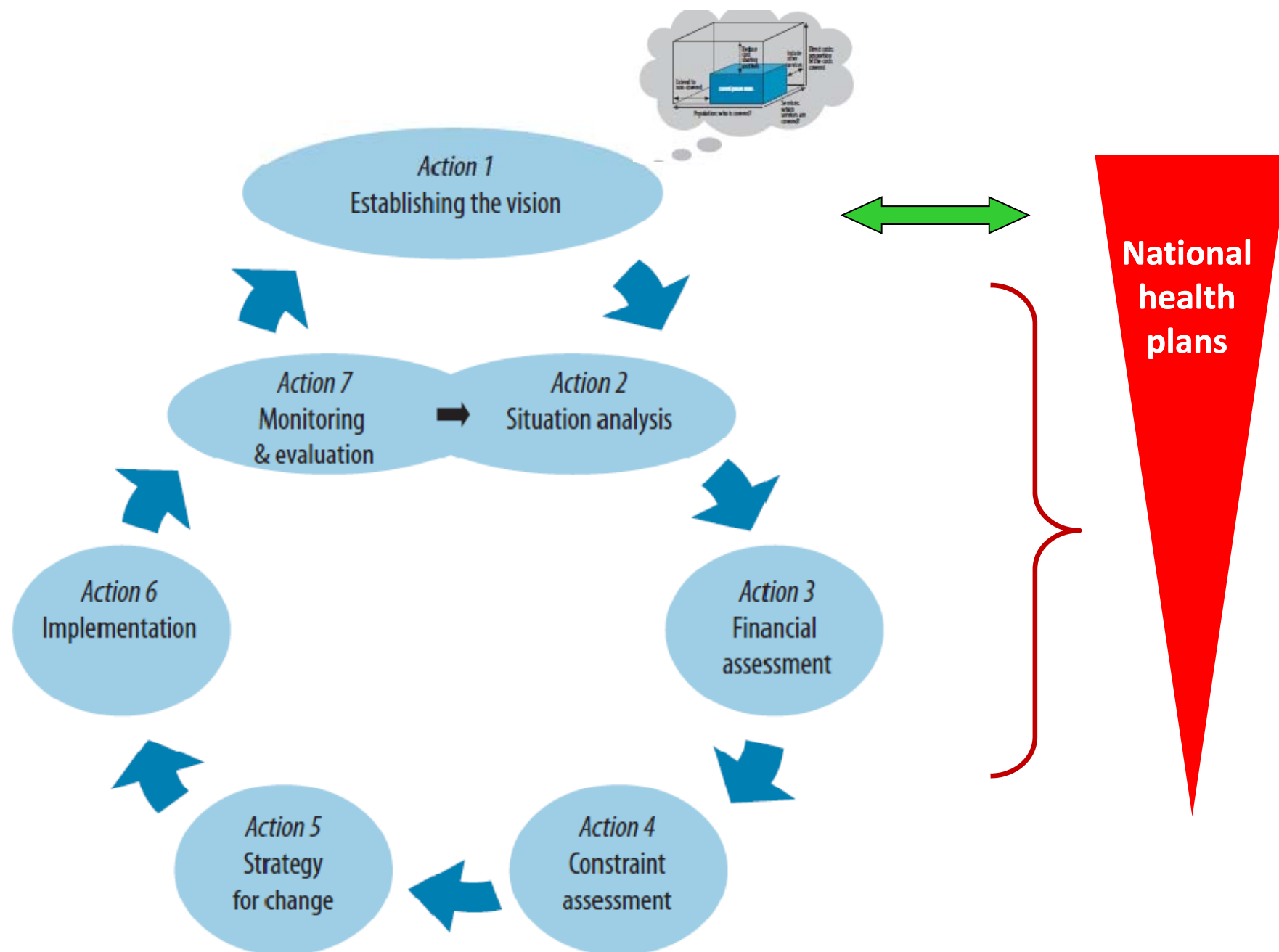
PROGRESS ON GLOBAL ADVOCACY

Objective: get UHC into the post MDG goals, objectives and targets for both coverage and financial risk protection

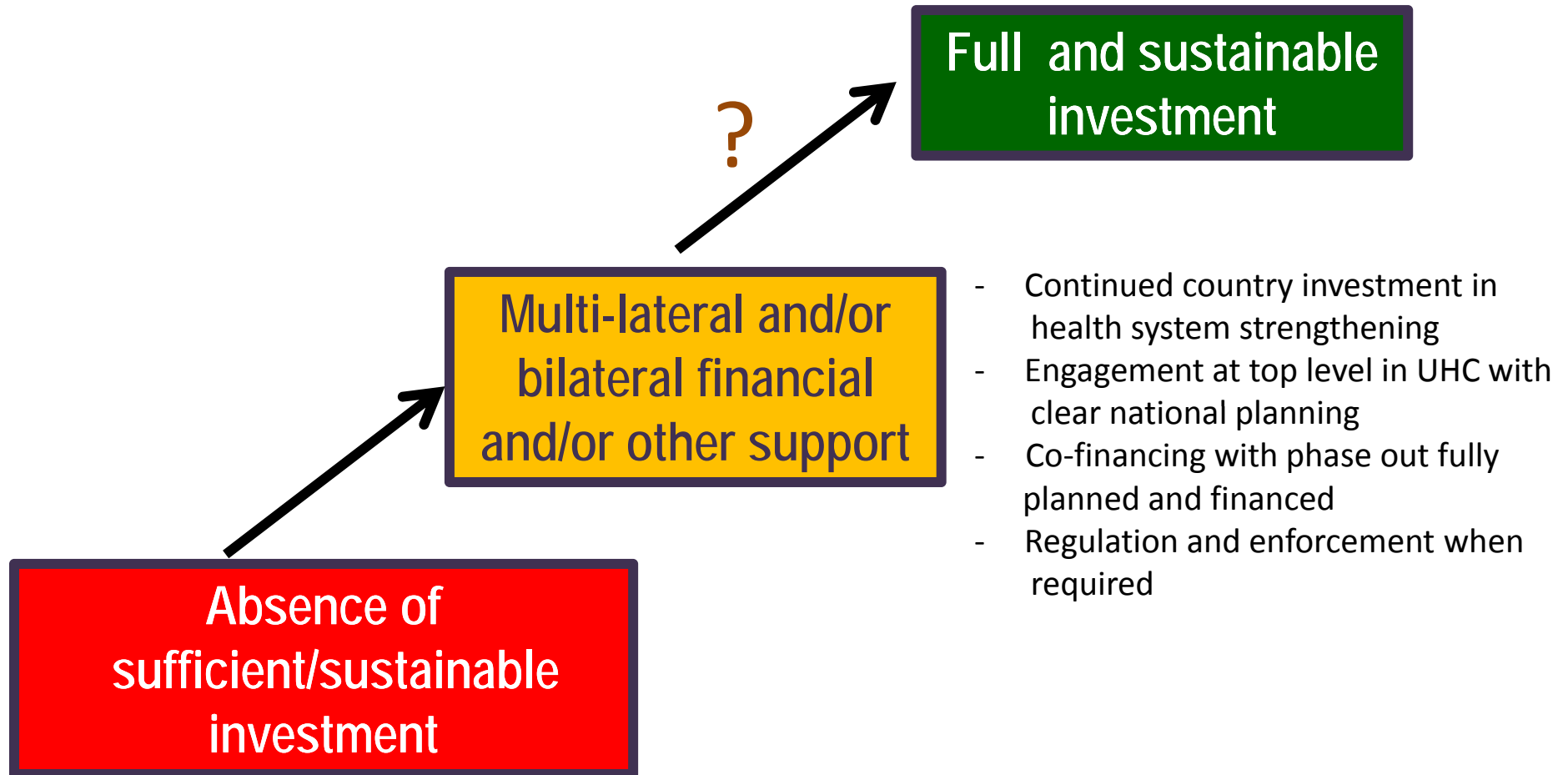
Thailand's global influence: legendary with many lessons to share

- **Prioritized health system development - built on a strong foundation of primary health care**
- **Strong evidence generation and use**
- **General government revenues for the informal sector**
- **Centralizing pooling for 47 million people – very enabling**
- **Purchaser-provider split with shift to capitation scheme**
- **Low cost**

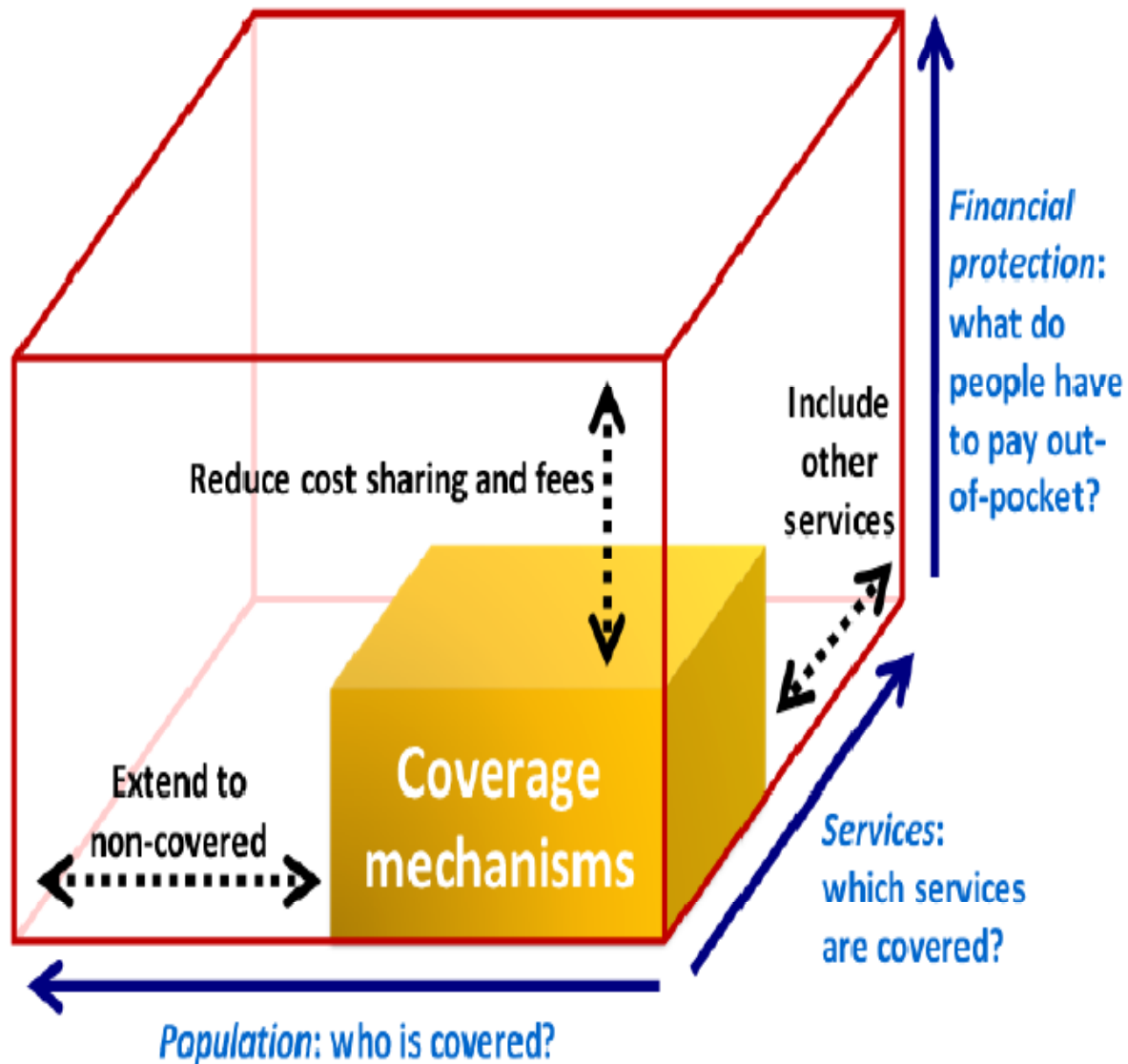
Plan to support countries



Along the path to universal health coverage



UHC: WHO Framework



WHO 2010 WHR

Country Limitation and Potential Global Problem

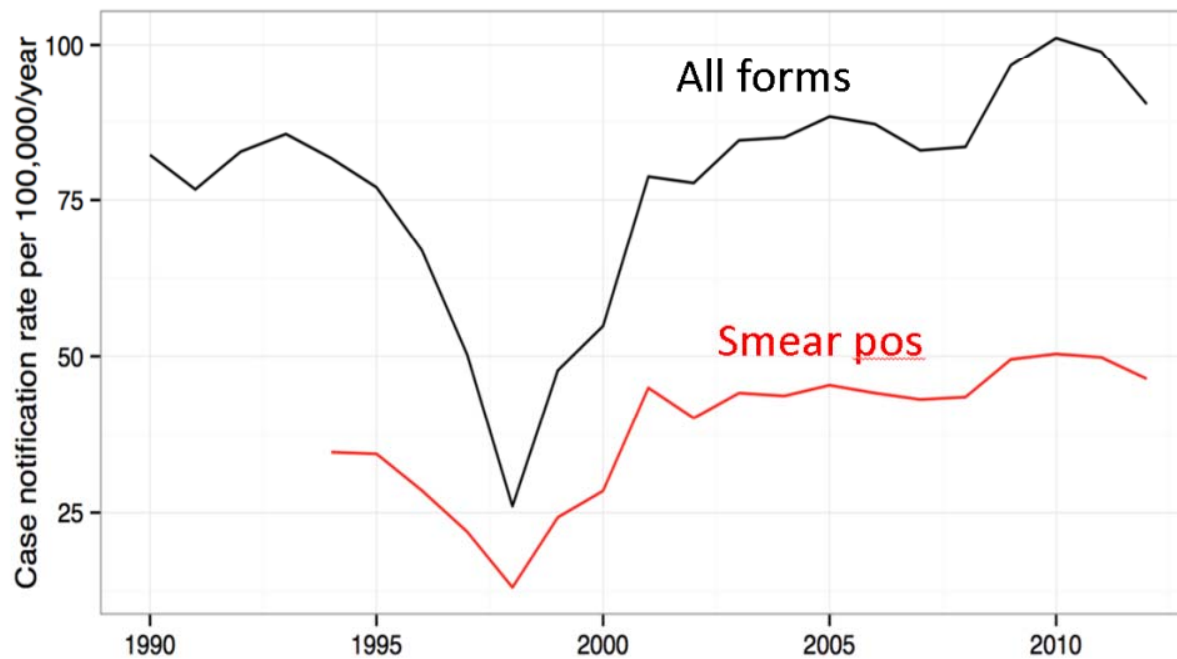
- Artemisinin Resistant Malaria
- Multidrug resistant Tuberculosis
- Potential Drug Resistant HIV
- Maternal and Child Health
- Trafficking and Exploitation

Drug resistant situation in this region

1. Almost of this regional countries are serious threatened by the emergence of *P. falciparum* ACT resistant strain especially in bordered area and in migrant population
2. There is currently little evidence that shows whether resistance has arisen independently in the new foci
3. **Total population at risk:**
 - Thailand 1,478,530
 - Cambodia 8,410,475
 - Lao PDR 6,596,250
 - Myanmar 20,843,095
 - Viet Nam 14,423,745

Multi-drug resistance Tuberculosis

TB epidemiology: case notification rate



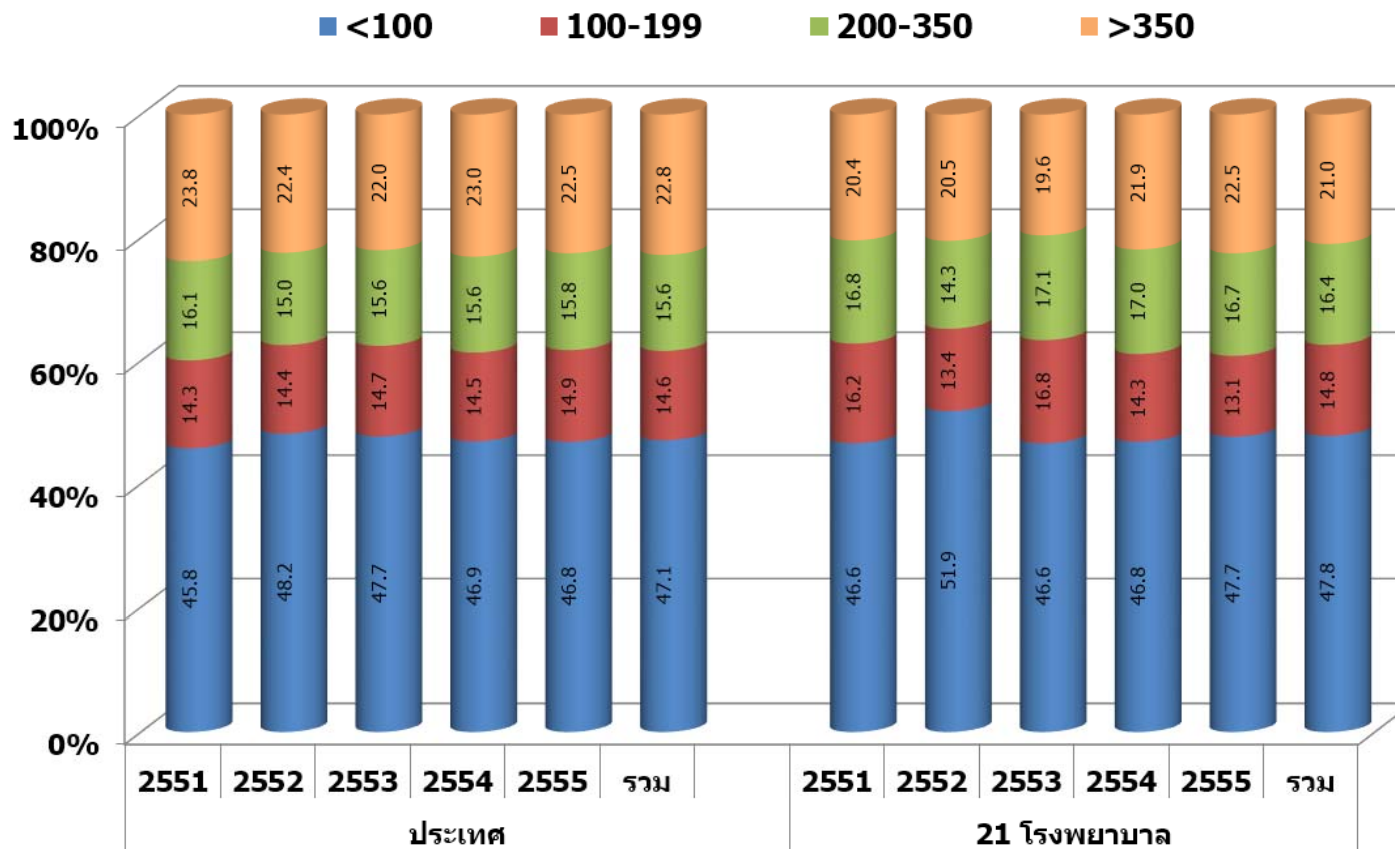
Artemisinin Resistant Malaria

Mainland Southeast Asia



Potential Drug Resistant HIV

CD4 level at register



ที่มา: วิเคราะห์จากฐานข้อมูล NAP สำนักงานหลักประกันสุขภาพแห่งชาติ ข้อมูลถึงวันที่ 31 มกราคม 2556

- Not just the Country's problem
- But cross border so it is the regional problem.
- And this has potential to be global problem.

**So it should be regional approach
under Global support.**

Future Expectation

- **Prepare the readiness of community and health service infrastructure to future
Integrate Malaria, HIV, TB onward**
- **Regional Universal Health Coverage in future.**

Important Requirements for Implementing UHC

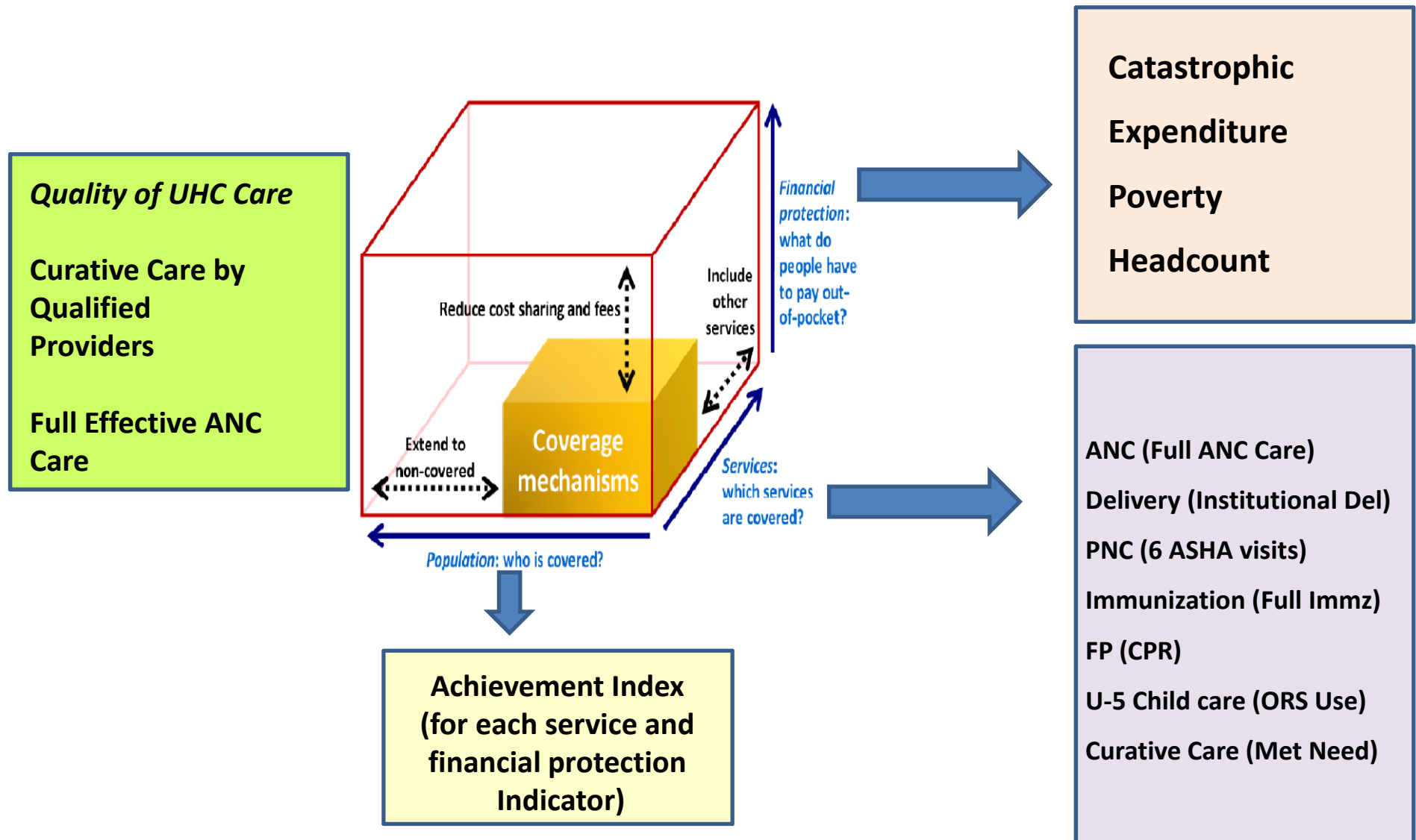
- **Health infrastructure**
 - Health Service Infrastructure
- **Information System**
 - Personal ID for every citizen
 - Data on burden of diseases which will eventually lead to the provision of benefit packages
- **Financial tools**
 - DRG
 - Hospital Financial and accounting data
- **Good governance For Medicine**

BENEFIT OF REGIONAL APPROACH

GOAL

- 1. Ensure the universal access to health promotion, quality prevention and treatment.**
- 2. Most at risk population (most burdens of disease) would be our target.**
- 3. Reform strategy, standard of practice, monitoring system and also information system.**
- 4. Seamless integration with National program**
- 5. Health in all strategies**

Improving the WHO Framework



Mainland Southeast Asia

Step 1

Health Service



Primary Care and Referral system at the border area: Health Post for Malaria, then Tuberculosis, HIV



Secondary and Tertiary Care: Cross Border Referral System



Financial Management

- Health and Medical Service Fund : Multi-donor contribution

Regional Information System

- Integrated Regional Information System
- Regional Claim Center

Step 2

Financial Management

- Health and Medical Service Fund : Multi-donor contribution

Regional Information System

- Integrated Regional Information System
- Regional Claim Center
- Countries Information

Health Service
Extend and Upgrade to
Secondary and
Tertiary Care



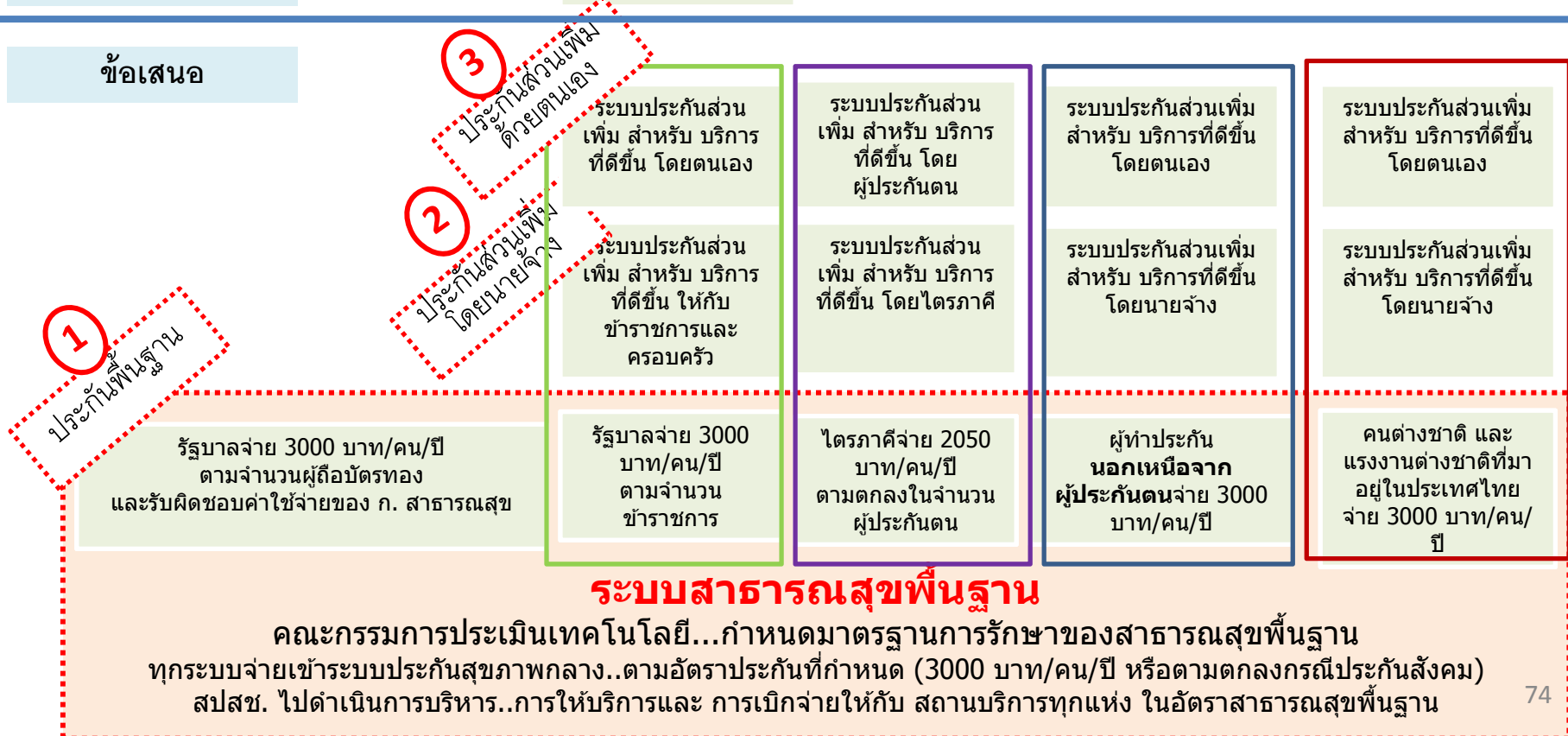
Step 3 Regional Universal Health Coverage



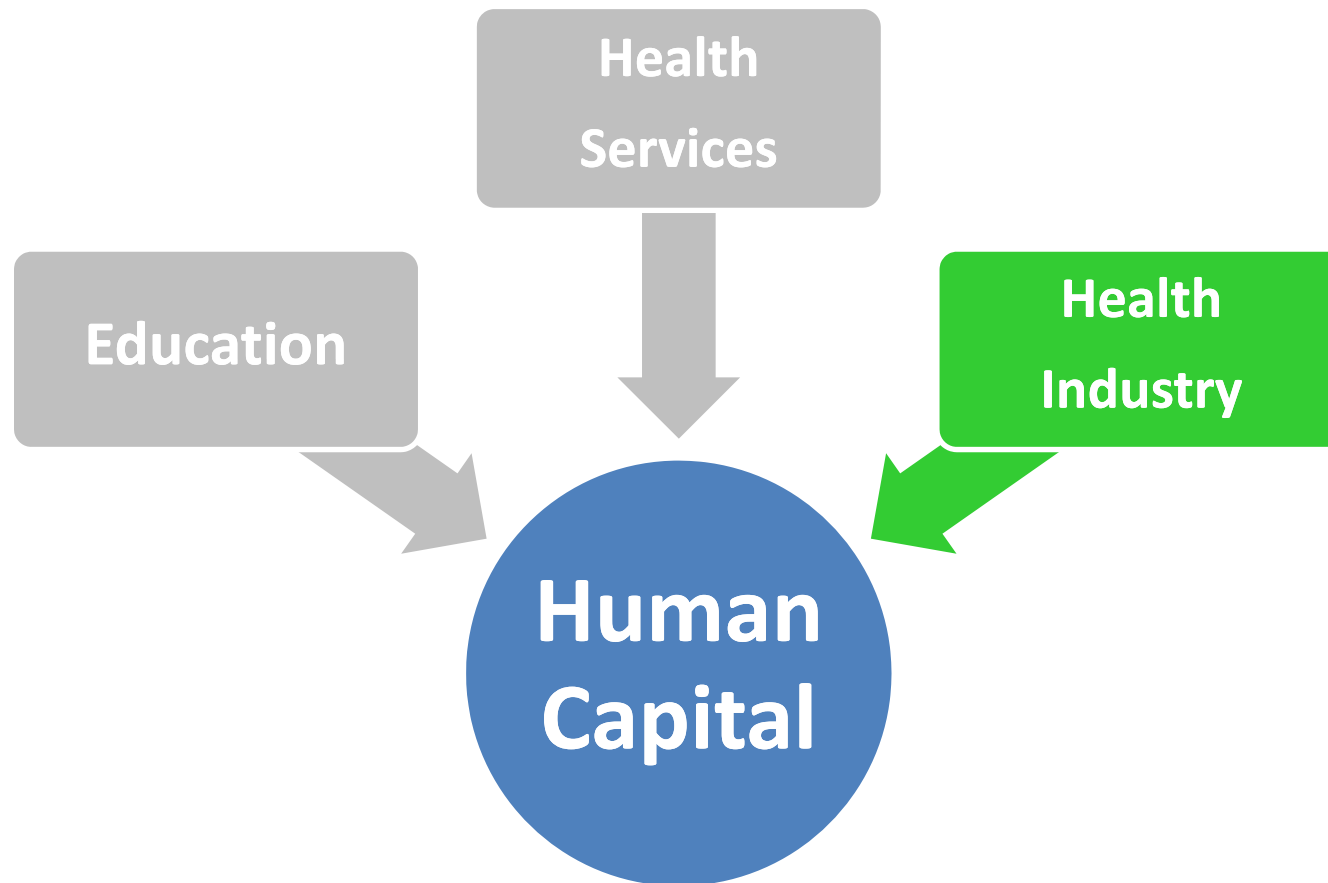
ข้อเสนอ: สร้างความยั่งยืนให้หลักประกันสุขภาพ

กระทรวง สาธารณสุข	ประกัน สุขภาพ	ราชการและ หน่วยงาน	ประกัน สังคม	ประชาชนและ เอกชนจ่ายเอง	ต่างชาติ ทำงานในไทย
69,000	85,000	108,000	29,000	97,000	1,000
รัฐบาลจ่าย จากเงินภาษี	รัฐบาลจ่าย จากเงินภาษี	รัฐบาลจ่าย จากเงินภาษี	ไตรภาคีจ่าย	ประชาชนและ เอกชนจ่ายเอง	ต่างชาติ ทำงานในไทย
48 ล้านคน ..3,000 บาท/คน/ปี		เฉพาะราชการ 2 ล้าน คน 30,000 บาท/คน/ ปี (รวมพ่อแม่และ ครอบครัว อีก 4 ล้าน คน เฉลี่ย 10,000 บาท/คน/ปี)	ประกันสังคม 10 ล้านคน.. 2050 บาท/ คน/ปี		
ปัจจุบัน					

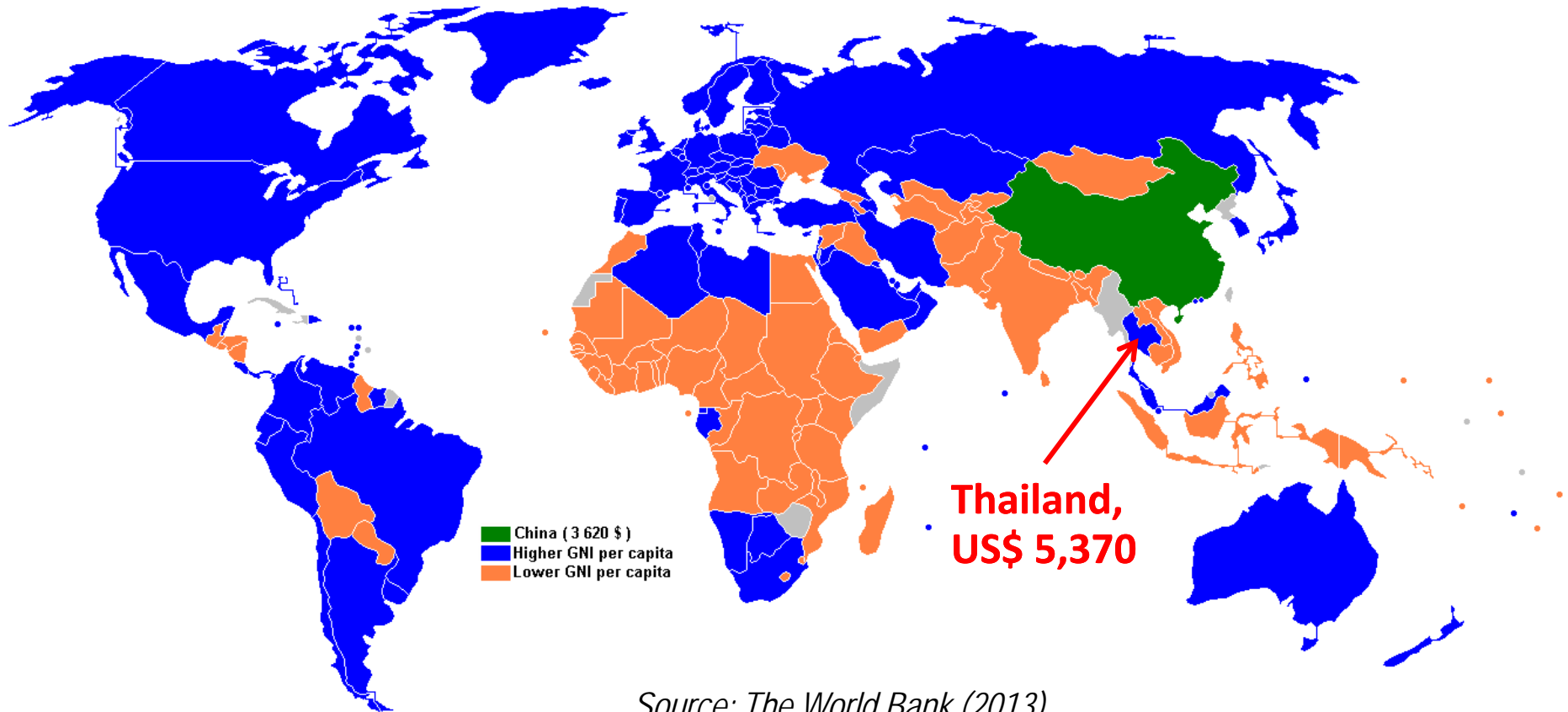
ข้อเสนอ



การบริหารทุนมนุษย์ใน ASEAN

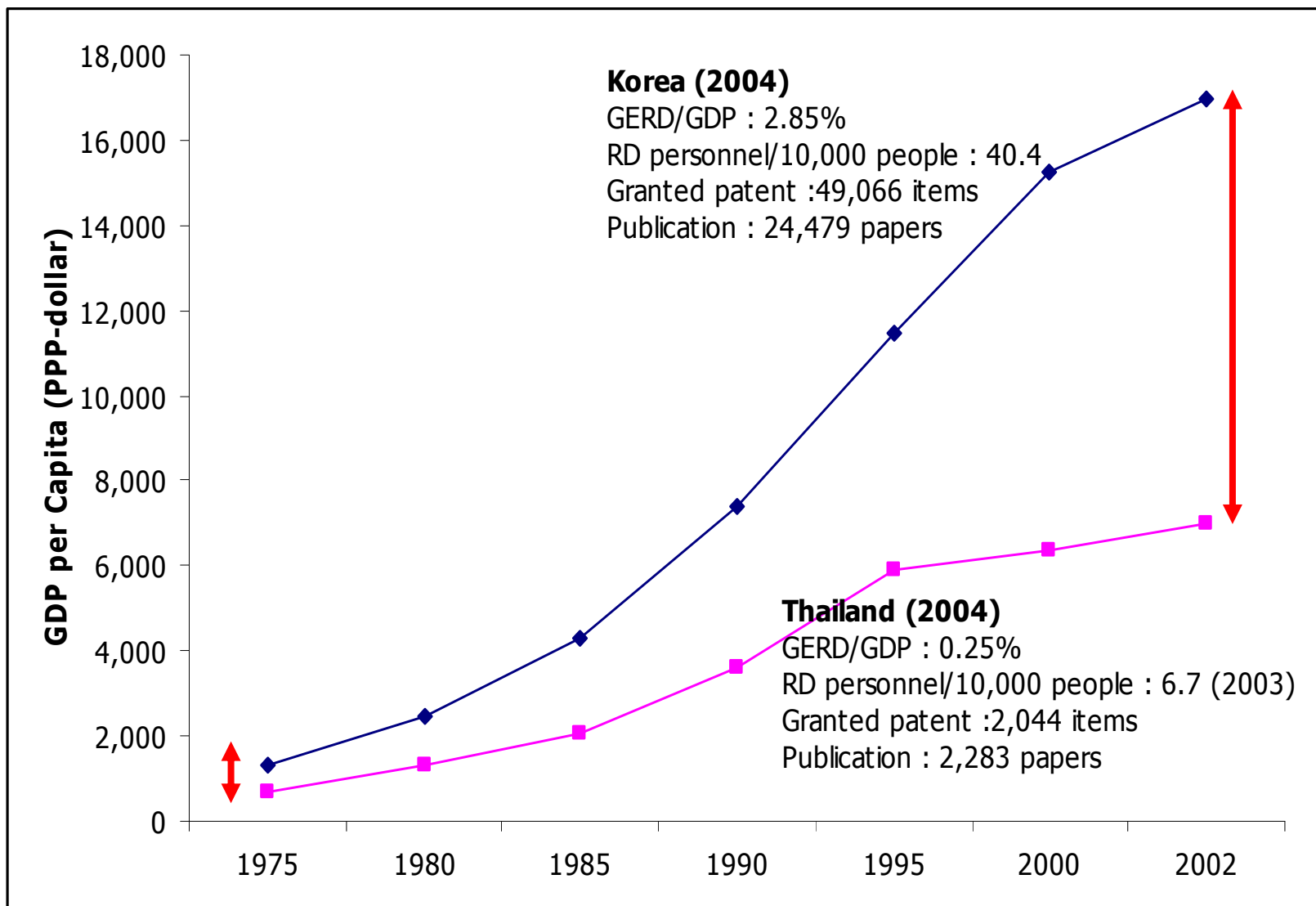


2011: An Upper-Middle-Income Economy*

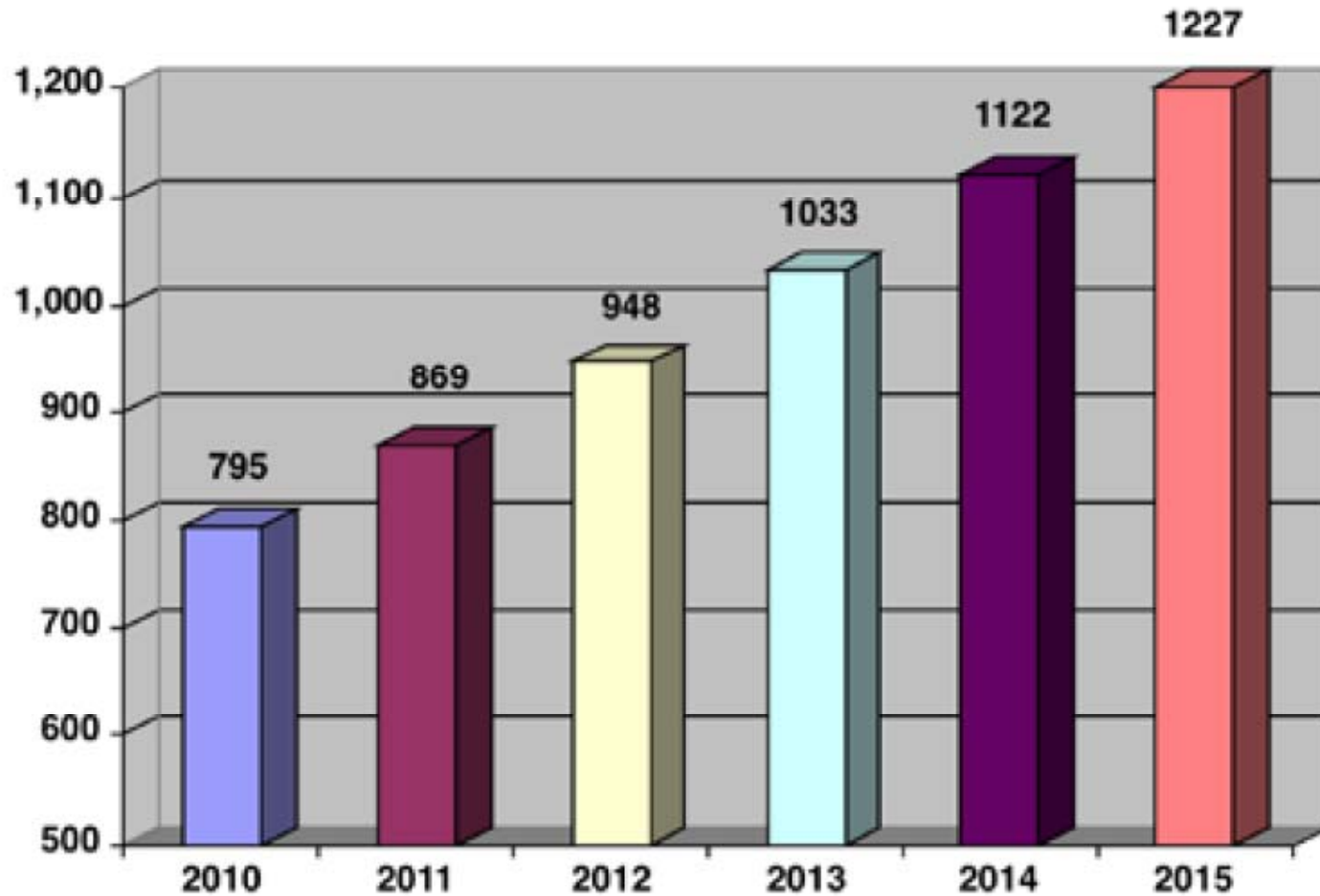


* Gross national income per capital between US\$ 3,976 to US\$12,275 (using the Atlas method)

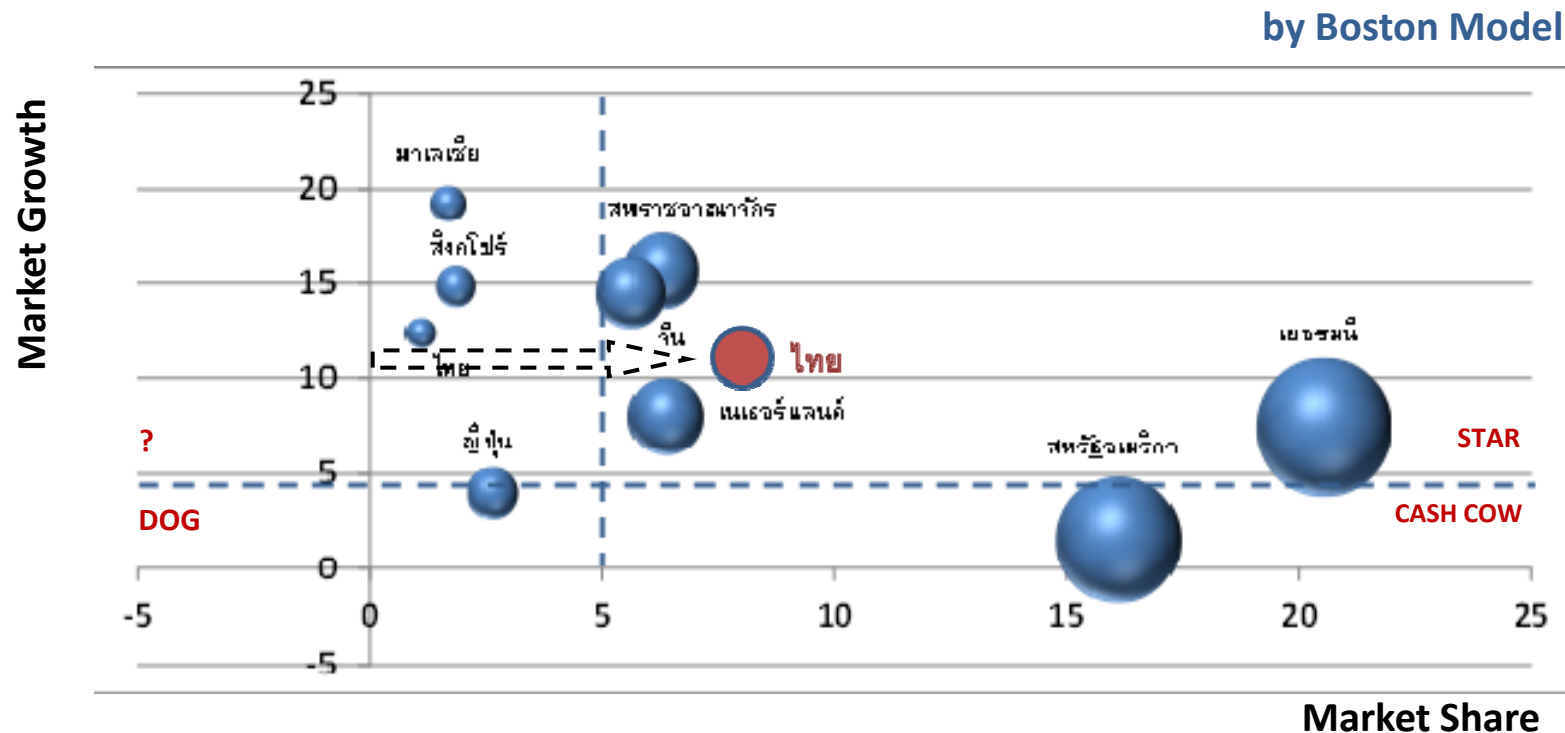
“Middle Income Trap”



Projection of Thailand's Market for Medical Equipment and Supplies, 2010-2015 (US\$ MN)

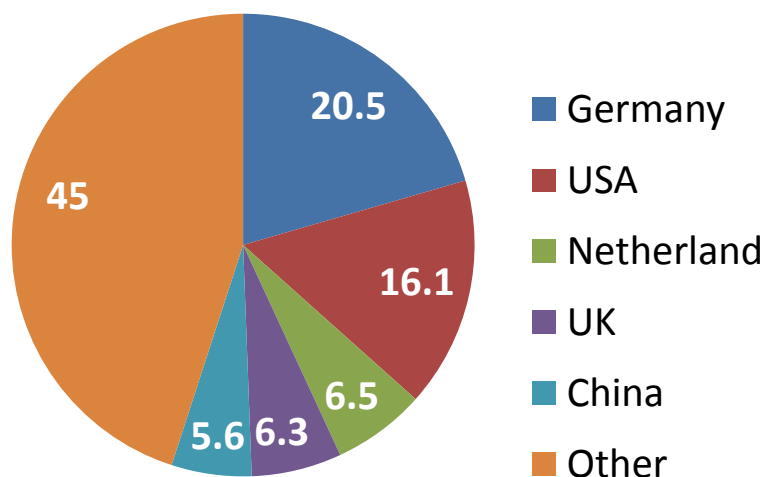


ศักยภาพในการส่งออกผลิตภัณฑ์วัสดุอุปกรณ์ ทางการแพทย์ของประเทศต่าง ๆ



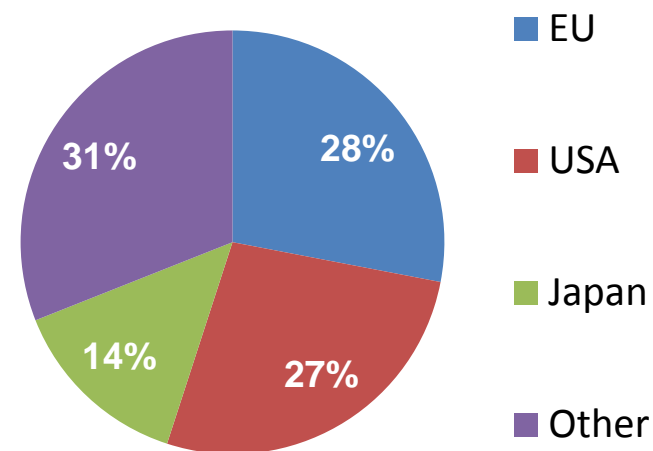
ตำแหน่งของประเทศไทยอยู่ในกลุ่ม Question Marks คือ เป็นผลิตภัณฑ์ที่มีอัตราการเติบโตเฉลี่ยสูง แต่มีส่วนแบ่งทางการตลาดต่ำ ซึ่งยังมีโอกาสขยายตัวและมีสัดส่วนเพิ่มขึ้นเป็นกลุ่ม Star ได้ หากได้รับการส่งเสริมอย่างจริงจัง

การวิเคราะห์ศักยภาพการแข่งขัน อุตสาหกรรมวัสดุอุปกรณ์ทางการแพทย์



ผู้ส่งออกหลักของสินค้าวัสดุอุปกรณ์การแพทย์ของโลก

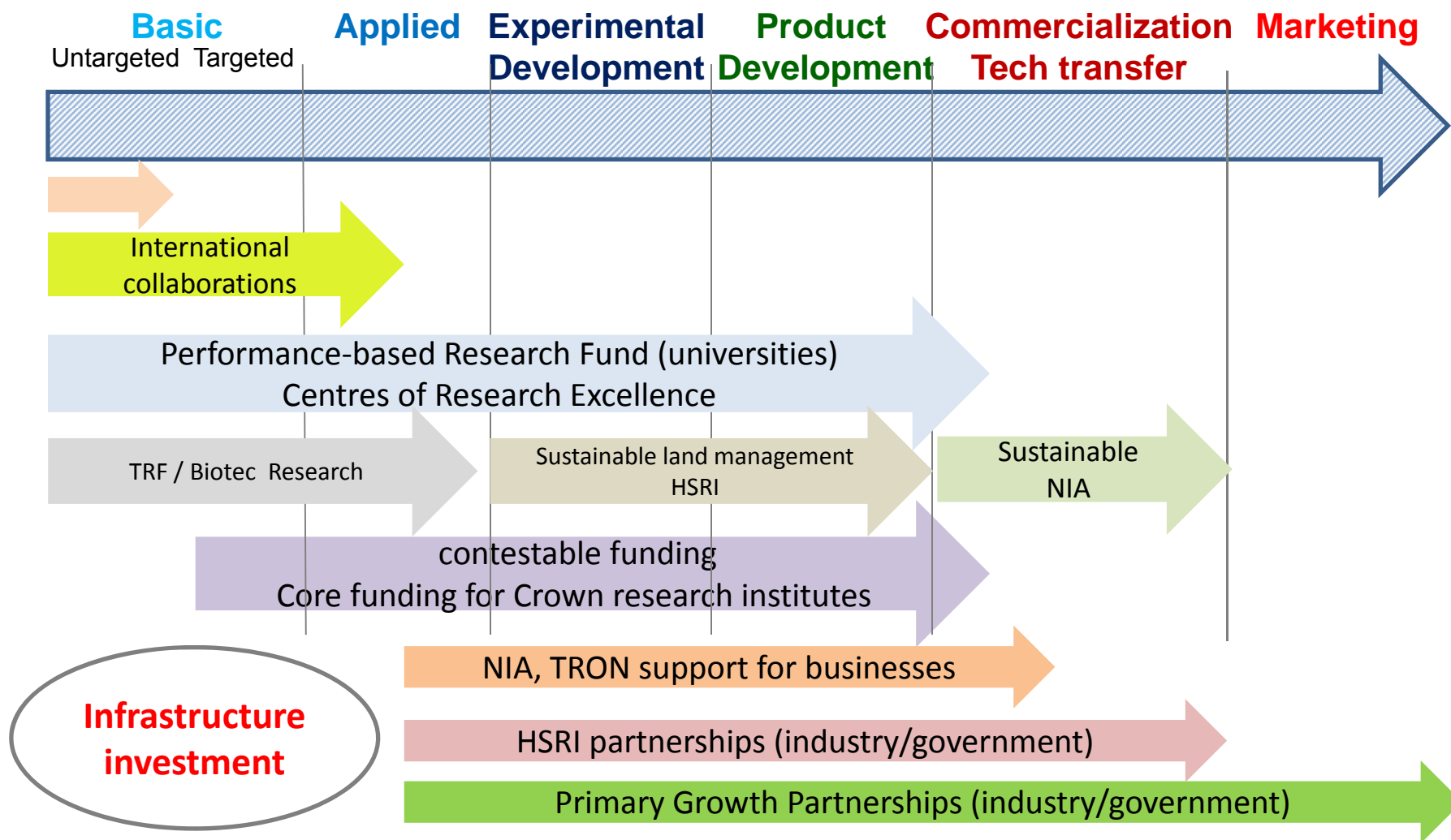
ตลาดผลิตภัณฑ์วัสดุอุปกรณ์ทางการแพทย์ของโลก ในปี 2011 มีมูลค่าประมาณ 8.2 ล้านล้านบาท เพิ่มขึ้นร้อยละ 5.14 จากปี 2010



ตลาดส่งออกหลักของไทย

การเติบโตอย่างต่อเนื่องของกลุ่มอุตสาหกรรมวัสดุอุปกรณ์ทางการแพทย์ เฉลี่ยประมาณร้อยละ 12 ต่อปี โดยในปี 2011 ประเทศไทยสามารถส่งออกด้วยมูลค่ากว่า 9 หมื่นล้านบาท เติบโตร้อยละ 9.7 จากปี 2010

Across the value chain



Opportunity

Thailand Strength

- Good medical knowledge (especially Trop. Med. Disease/ Infectious disease)
- Health Service (UC)
- Medical hub
- Health Databases Systems
- Natural Material
- Logistic/ Location

Challenge

- **R&D development to create more advanced technology products**
- **National procurement**
- **Medical Devices Regulation/
Registration**

either

Universal
Health Coverage



Regional UHC

both

Medical hub

Universal
Health Coverage

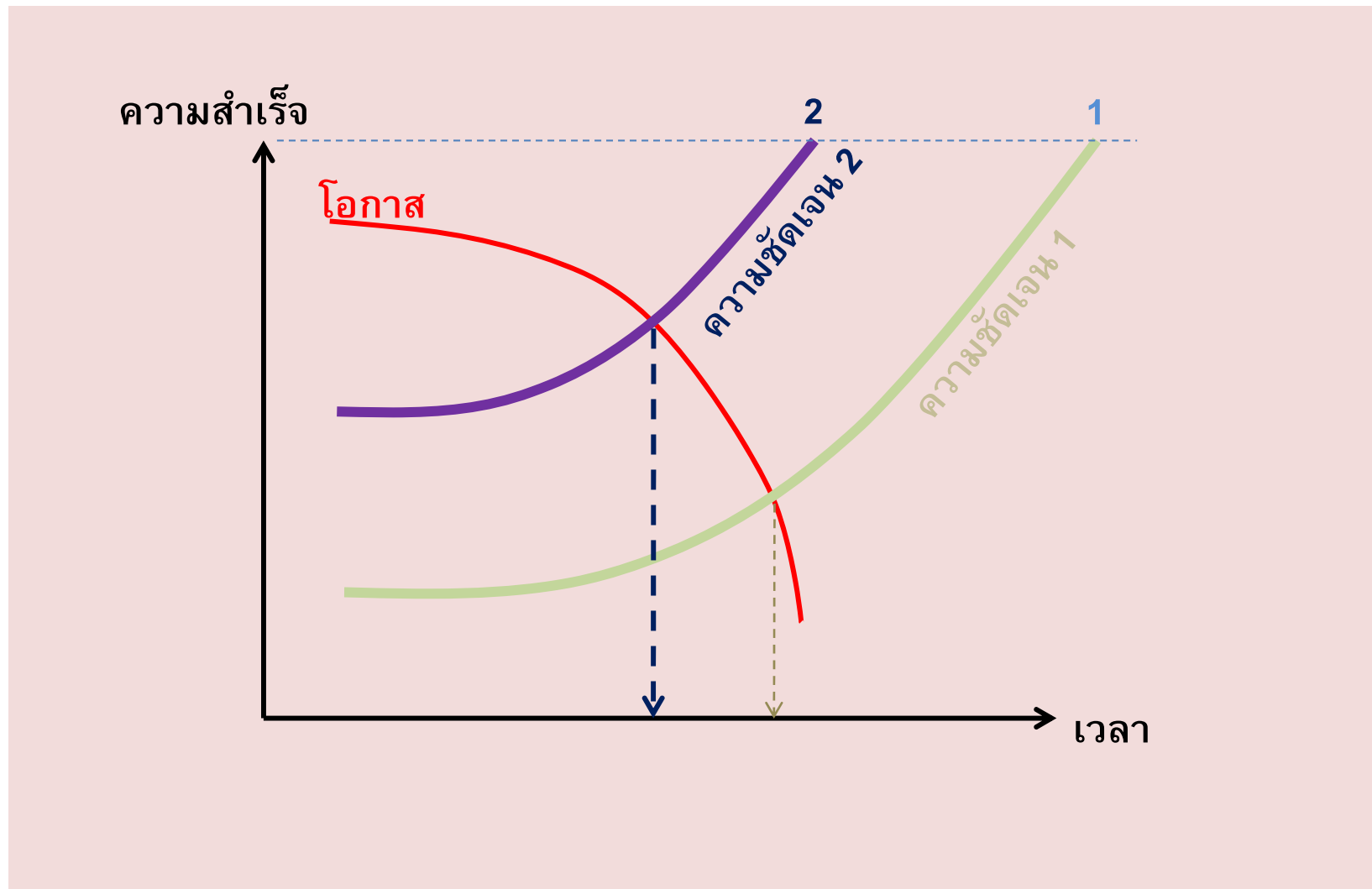
Access to
health services

Reduction of
out-of-pocket spending



Medical Industry

Human capital
investment



ดัดแปลงจาก: ชำรงศักดิ์ คงคาสวัสดิ์. ทุณมนุษย์ การกำหนดตัวชี้วัดเพื่อพัฒนา.
กรุงเทพ: สำนักพิมพ์ ส.ส.ท., 2550, หน้า124.

A photograph of a forest path lined with large, mature trees with thick trunks and dense green foliage. The path leads into the distance, creating a sense of depth. The ground is covered in green grass and fallen leaves. The overall atmosphere is peaceful and natural.

“Health”

as an economic strategy