

การจัดการงานวิจัยมืออาชีพ

รศ.ดร.จันทรจักรัส เรียวเดชะ รอง ผอ.สกว.

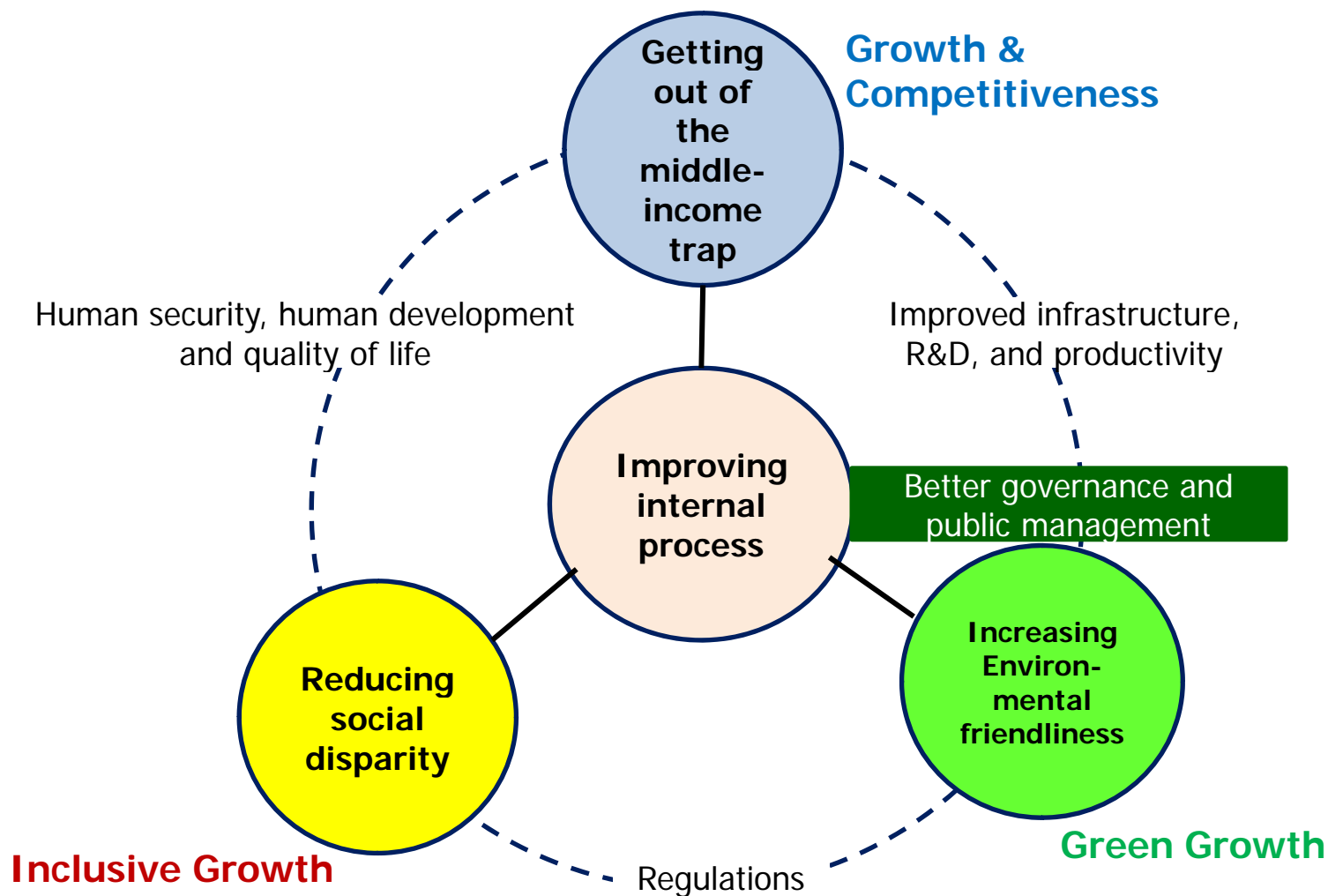
ดร.นงลักษณ์ ปานเกิดดี ที่ปรึกษาด้านการสนับสนุนโครงการวิจัยเชิงพาณิชย์ สวก.

น.ส. วลัยทิพย์ โชติวงศ์พิพัฒน์ ผู้ช่วย ผอ. สวทช.

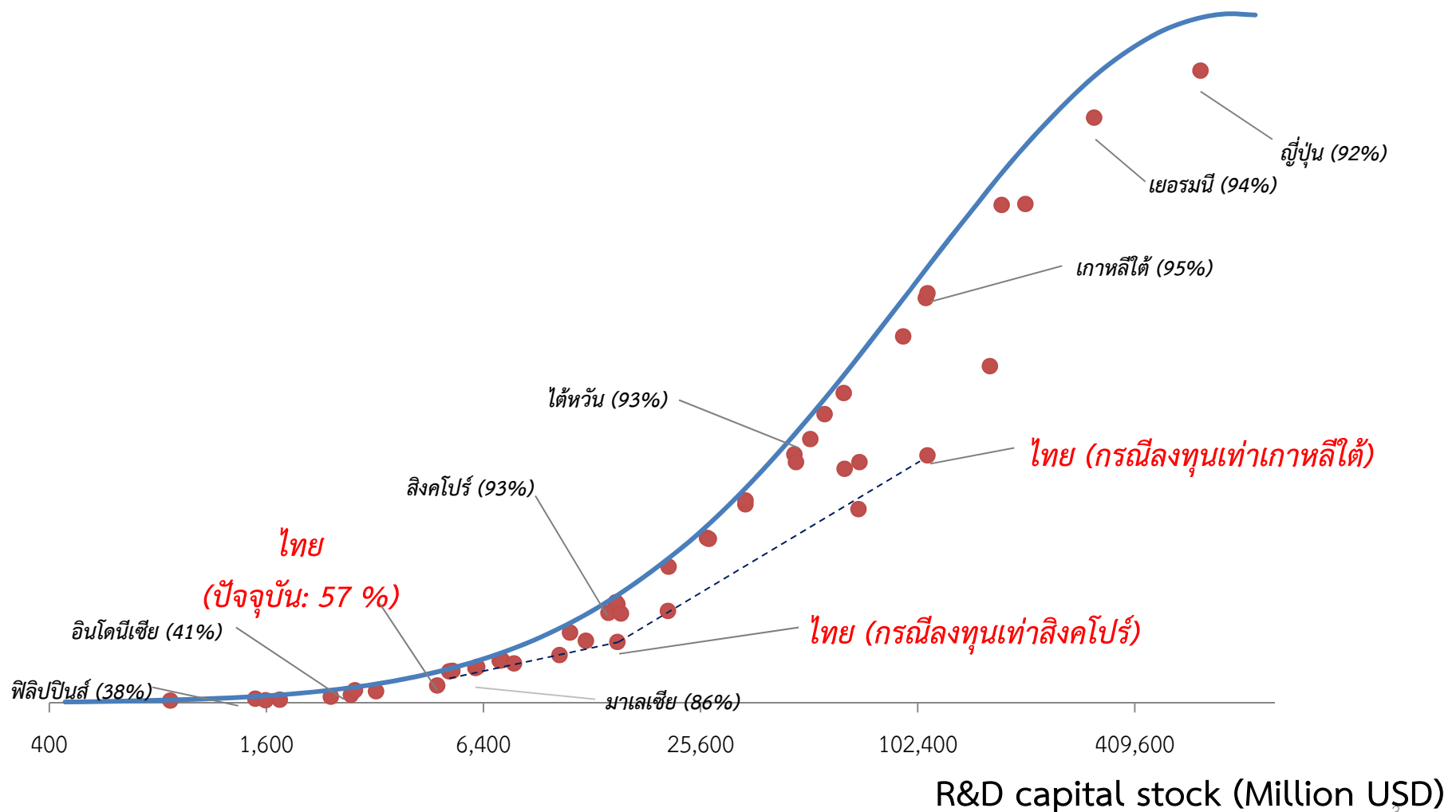
ศ.นพ.สมเกียรติ วัฒนศิริชัยกุล ผอ.สวรส. ผู้ดำเนินการอภิปราย

The Country Strategy

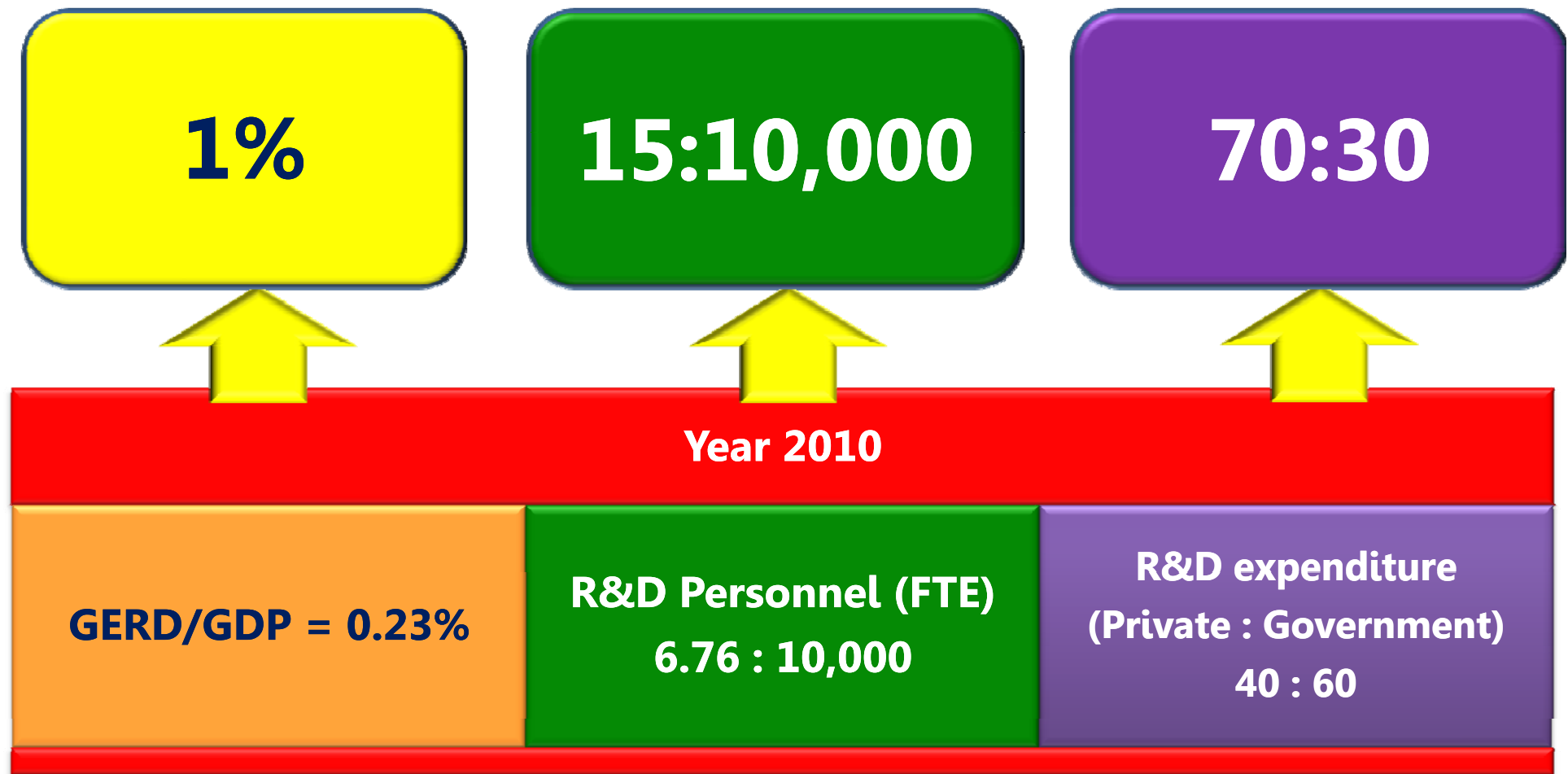
New Growth Model



ประสิทธิภาพ R&D ของไทยยังคงอยู่ในระดับต่ำ



Government Targets to Increase Thailand's Competitiveness



2009 National Survey on R&D Expenditure and Personnel of Thailand:

- R&D Exp = 18,225 MB
- R&D Exp : Gov : Private = 10,005:8,220 MB
- R&D Personnel = 42,624 (man-year)

IMD Average:

- GERD / GDP = 1.04%
- R&D Personnel = 25:10,000
- Private : Government = 70 : 30

ยุทธศาสตร์วิจัยเชิงพาณิชย์
มุ่งแข่งขันสู่เวทีการค้าโลก

เศรษฐกิจสร้างสรรค์ (Creative economy)

เศรษฐกิจฐานความรู้ (Knowledge-based economy)

ความเข้าใจในงานวิจัย
เชิงพาณิชย์

2. ฐานคิดเรื่องงานวิจัยในสถาบัน การศึกษา
3. การสร้างนวัตกรรมเกิดขึ้นในกระบวนการ การวิจัย
4. การบูรณาการข้ามศาสตร์
5. การจัดการวิจัยที่อาศัยระบบราชการเต็มรูปแบบ
6. ความผูกพันกับผู้มีส่วนได้ส่วนเสียจากทุกภาคส่วน

ระบบการบริหารวิจัย
แห่งชาติ

1. งบประมาณด้านวิจัย
2. นักวิจัย
3. บทบาทของสถาบันอุดมศึกษาและหน่วยวิจัยอื่นๆ
4. ระบบการประเมินผลงานวิจัยเชิงพาณิชย์
5. กระบวนการจดสิทธิบัตรและอนุสิทธิบัตร
6. การแข่งขันในสินค้าที่ต้องใช้เทคโนโลยี

ความร่วมมือของรัฐบาล
เอกชน

1. การได้มาซึ่งโจทย์วิจัย
2. การร่วมมือที่ใกล้ชิดระหว่างภาครัฐและเอกชน
3. กระบวนการถ่ายทอดผลงานวิจัย
4. กระบวนการรับผลงานวิจัยไปพัฒนาเชิงพาณิชย์

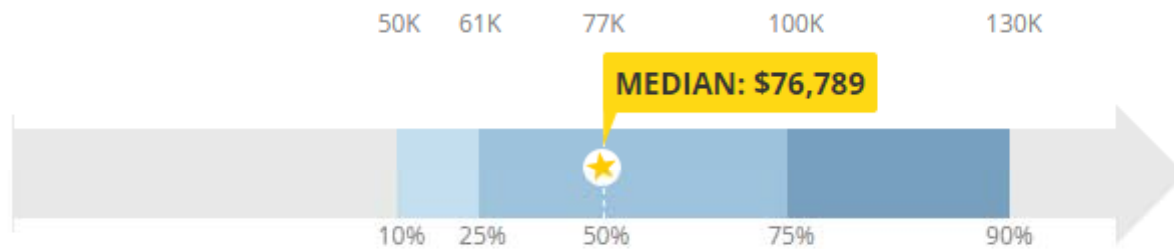
การจัดการ

An individual who is in charge of a certain group of tasks, or a certain subset of a company. A manager often has a staff of people who report to him or her.

Source : <http://www.businessdictionary.com/definition/manager.html#ixzz3DOaenxIR>

Scientific Research Manager Salary (United States)

The average pay for a Scientific Research Manager is \$76,790 per year. The highest paying skills associated with this job are Molecular Biology, Project Management, and Research Analysis.



Add this chart to your site: [640px](#) [300px](#)

job

[Personalized Salary Report »](#)

	National Salary Data (?)	\$0	\$50K	\$100K	\$150K
Salary	\$50,202 - \$129,209				
Bonus	\$10.21 - \$20,426				
Profit Sharing	\$2,250 - \$8,500				
Total Pay (?)	\$50,401 - \$135,081				

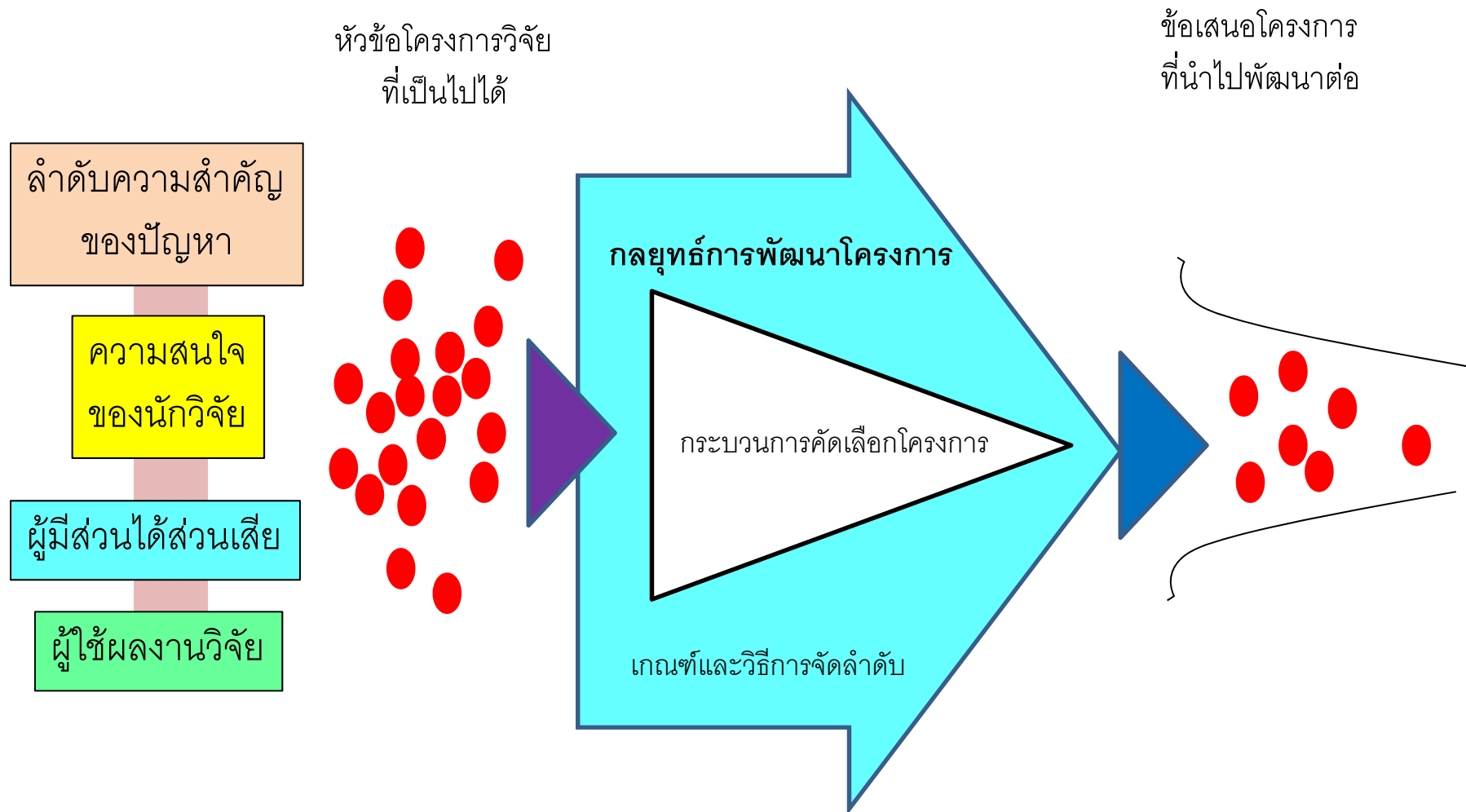
Country: United States | Currency: USD | Updated: 3 Sep 2014 | Individuals Reporting: 159 PayScale

สมรรถนะการจัดการของผู้จัดการงานวิจัย

1. บุคลากร
2. ขอบเขต
3. เวลา
4. งบประมาณ
5. คุณภาพ
6. บุคลากร
7. การสื่อสาร
8. ความเสี่ยง
9. การจัดซื้อจัดจ้าง

องค์ประกอบสำคัญของโครงสร้างพื้นฐานการจัดการโครงการวิจัย





กระบวนการพัฒนาโครงการวิจัย



กระบวนการนำผลงานวิจัยไปใช้ประโยชน์

