



# แกะรอย เคล็ดลับ ขับเคลื่อน R2R “ประสบการณ์ ที่ ศิริราช”

นายแพทย์อัครินทร์ นิมมานนิตย์  
ผู้จัดการโครงการพัฒนางานประจำสู่งานวิจัย  
คณะแพทยศาสตร์ศิริราชพยาบาล



# โครงการ R2R ศิริราช



*True success is not in the learning, but  
in its application to the benefit of mankind*  
M. Songkla

## ปรัชญาและปณิธาน ของคณะแพทยศาสตร์ศิริราชพยาบาล

"ความสำเร็จที่แท้จริงอยู่ที่การนำวิทยาการ  
ทางการแพทย์ไปใช้ให้เกิดประโยชน์สุขแก่  
ประชาชนทุกระดับ"

และ

"ผลิตบัณฑิตแพทย์และบุคลากรทางการแพทย์  
เพื่อให้บริการทางการแพทย์และสาธารณสุข  
ค้นคว้า และวิจัยเพื่อพัฒนาความรู้และ  
วิทยาการใหม่ๆ โดยยึดประโยชน์สุขของ  
ประชาชนทุกระดับเป็นจุดหมายสูงสุด"

# ที่มาของโครงการฯ

## Research Mapping 2004

1. Biomedical Research
2. Clinical Trials
- 3. Health Care (Health Services Research)**

**Research Management**

# แนวคิดในการทำงาน R2R

- การทำงานต้องมีการพัฒนา
- การพัฒนาที่ดีนั้นควรมีรากฐานมาจากหลักฐานทางการวิจัย
- การบริการต้องมีการพัฒนาตลอดเวลาทั้งนี้ เพราะความรู้เปลี่ยนแปลงตลอดเวลา

# ลักษณะสำคัญ 4 อย่างของงาน R2R

- **คำถามวิจัย R2R**
  - มาจากการทำงานประจำ
  - เป้าหมายเพื่อแก้ปัญหา หรือ ปรับปรุงการทำงาน
- **ผู้ทำงาน R2R**
  - ผู้ปฏิบัติงานประจำ ผู้ที่เผชิญกับปัญหานั้น
  - อาจชักชวน ผู้อื่น ผู้มีประสบการณ์มาร่วมด้วย
- **ผลลัพธ์ R2R**
  - วัดโดยตรงที่ ระดับผู้ป่วย หรือ ระดับการบริการ
  - ผลลัพธ์ที่ไม่ใช่ผลลัพธ์สุดท้าย เช่น ผลการตรวจทางห้องปฏิบัติการ เท่านั้นอาจไม่ใช่
- **การนำผลการวิจัยไปใช้ (Implementation)**
  - ต้องสามารถนำผลการวิจัยกลับมาใช้พัฒนาการดูแล ผู้ป่วย หรือการบริการได้

## How to get research into practice: first get practice into research

John Walley,<sup>a</sup> M Amir Khan,<sup>b</sup> Sayed Karam Shah,<sup>c</sup> Sophie Witter<sup>d</sup> & Xiaolin Wei<sup>a</sup>

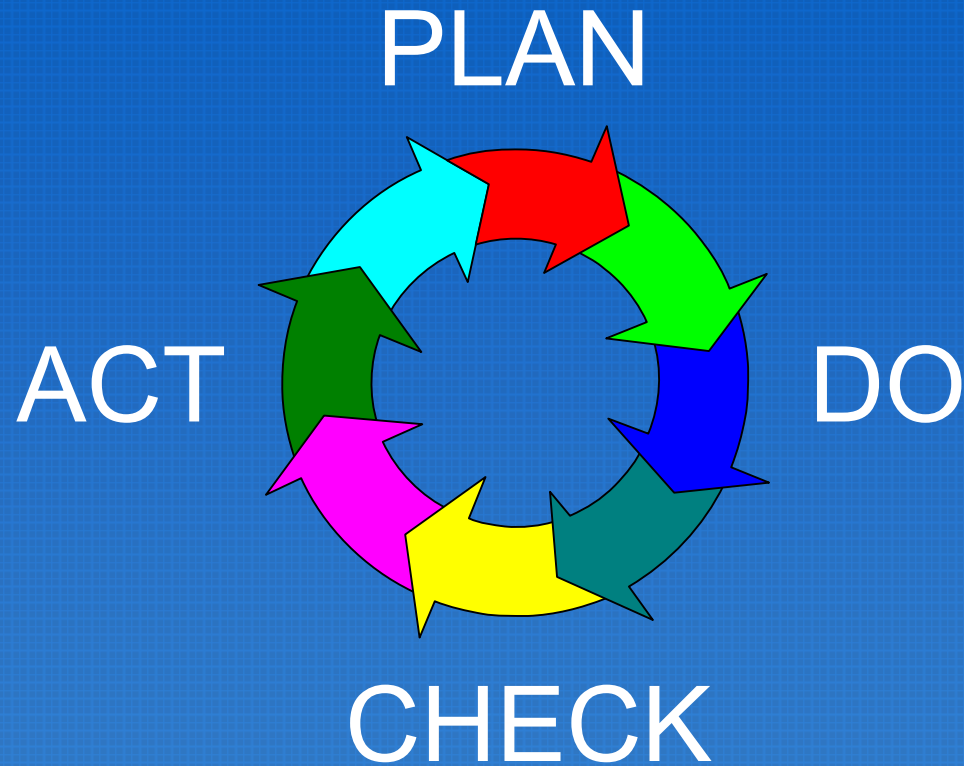
Discovering ways to increase access to and delivery of interventions is a major challenge. Typically research is divorced from implementation, which has led to a growing literature about how to get research into practice. Operational research designed, implemented from within national

Bulletin of the World Health Organization | June 2007, 85 (6)

*Research and programme development should be linked.* The development components should run alongside the research, with technical assistance being provided on programme frameworks. The intervention training materials developed and used by the operational research teams of whichever country was selected by the operational research teams.

*Supporting programmes to conduct research is the best way to build capacity.* The embedded research approach should also build local research capacity. A track record of successful country research helps local research teams to bid for further funding. Health programme managers in developing countries are increasingly recognizing the value of research and are setting up their own research teams. ■





Continuous Quality Improvement (CQI)  
of Care Process



Steps	CQI	Research	Activities
Frame the question & Find the best practice	Plan	Literature review	<ul style="list-style-type: none"> <li>•Frame the question from routine work i.e. systematically observed the problem in service process.</li> <li>•Search for the available Best practices.</li> <li>•Critically review the relevancy &amp; generalizability of the Best practice</li> <li>•Adopt, modify or generate the Best practice</li> </ul>
Test 'the Best Practice'	Do	Conduct the research	<ul style="list-style-type: none"> <li>•Conduct the best practice &amp; assess the result scientifically</li> </ul>
Analyze the result & distribute the knowledge	Check	Analysis & publish result	<ul style="list-style-type: none"> <li>•Determine, analyze, summarize the result</li> <li>•Publish &amp; disseminate the result (esp. to the colleagues &amp; organization)</li> </ul>
Implement the 'Proved Best Practice'	Act	Implement the 'Proved Best Practice'	<ul style="list-style-type: none"> <li>•Implement the 'Proved Best Practice' to the routine practice</li> <li>•Redo 'Plan' as needed</li> </ul>

# *Medical Institute of Excellence in Southeast Asia*

Humanized  
Healthcare

Innovation

Clinical  
Excellence



Interaction  
Networks

Knowledge  
Creation

Care Process

Knowledge  
Translation

CPG  
Web Portal



Front Office

Back Office

HA + JCIA



Faculty of Medicine  
Siriraj Hospital



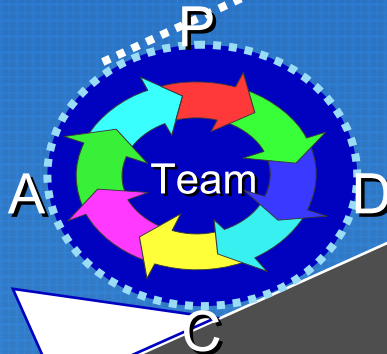
National Health  
Foundation of Thailand



Learning Organization



Research



Team

Quality  
Assurance



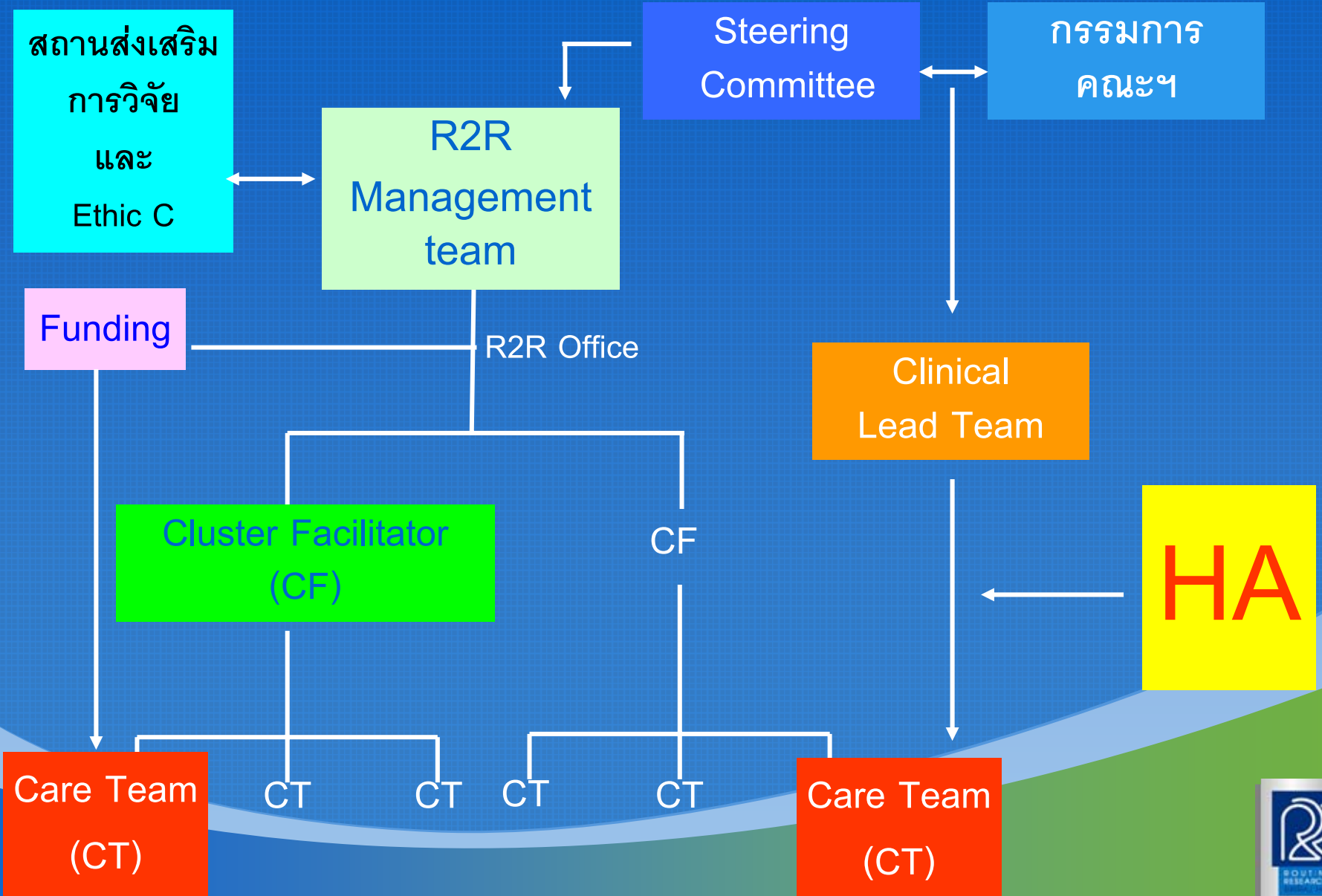
Accredit



Accredit



# โครงสร้างการทำงาน





# Medical Institute of Excellence in Southeast Asia



## R2R Contribute in Development of "Learning Organization" Culture



**S1. Deliver Better Patient Care**

**S2. Provide the Best Practice + Innovation**

**S3. Produce Impact Publications**

**S4. Increase Value Added for the Teams**

**S5. Enhance Care Team Satisfaction**

### Deliver Values of Services to Targeted Stakeholder

**I1. Perform Coaching and Mentoring**

**I2. Develop "R2R-style" training**

**I3. Recruit and Retain Care Teams**

**I4. Create Knowledge Management For Teams**

**I5. Create Communication and Evaluation**

### Strive For Teams Competency

**F1. Manage Budget and Resource Efficiently**

**F2. Improve Funding Performance**

**F3. Manage Funding Efficiently**

**F4. Create Funding Channels and Income**

### Provide A Sufficient Funding to Enhance Potentiality in Research

#### Human Capital

#### Organization Capital

#### Information Capital

**L1. Create An Environment to Support Staff Engagement**

**L2. Recruit, Train & Retain Talented CF and Staff**

**L3. Develop Learning Organization With Knowledge Management**

**L4. Provide Systems and Networks that Sharing of Information/ Knowledge, Promote analysis and Interpretation**

### Develop Learning and Growth Fundamentals

S1. Deliver Better Patient Care

S2. Provide the Best Practice + Innovation

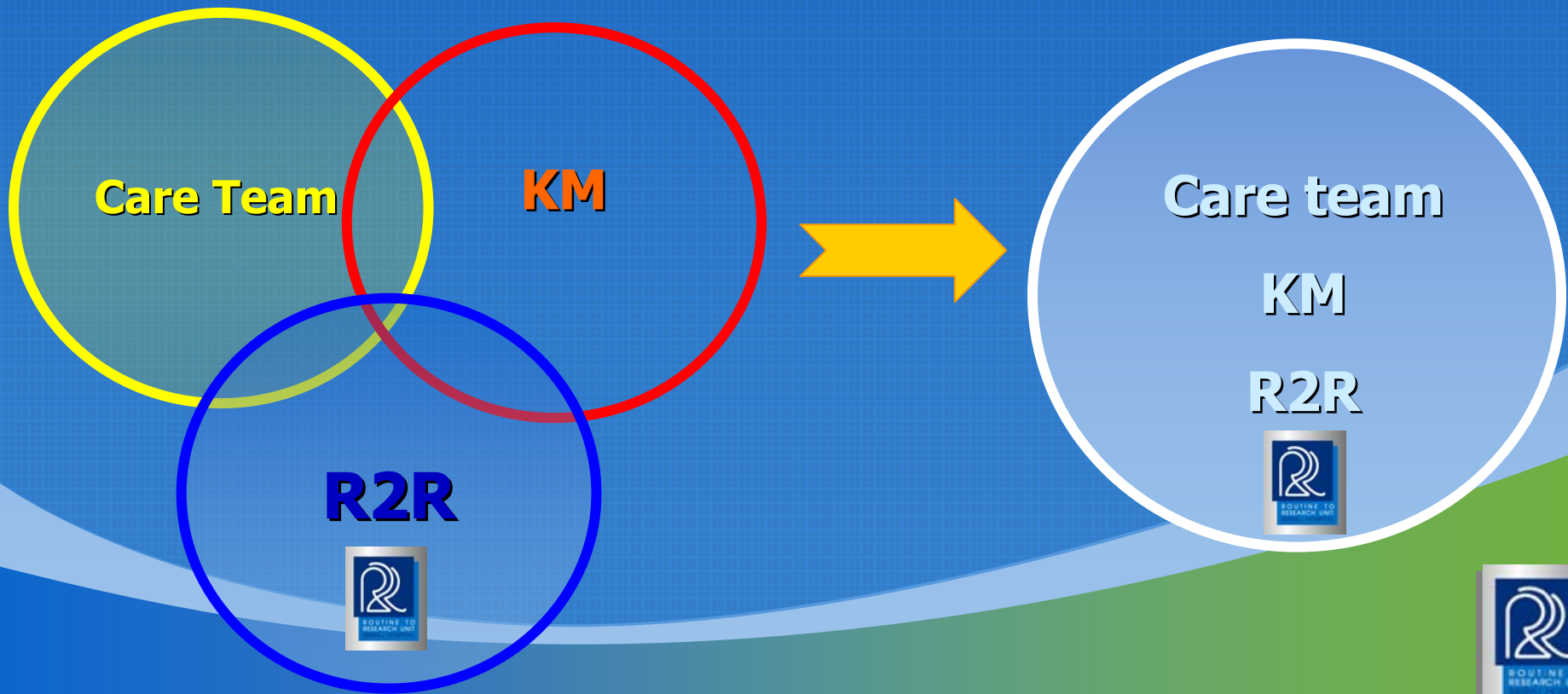
S3. Produce Impact Publications

S4. Increase Value Added for the Teams

S5. Enhance Care Team Satisfaction

# R2R's facilitation

- Knowledge-Recognition-Funding
- KM as a tool



# ความคิดพื้นฐาน KM สำหรับ R2R

- คน **อยาก** พัฒนา งานของตัวเอง
- คน **อยาก** มีผลงาน
- คน **อยาก** มีโอกาสแลกเปลี่ยนประสบการณ์ และแสดงออก
- R2R **เกิดตัวเอง** ตามธรรมชาติ




# R2R Activities at Siriraj

- **Application of Knowledge Management (KM)**
- **Proactive consultation**
  - For individual research team
  - Bridging of “know how” & “users”
- **Workshops** 
  - R2R style workshops
- **Conferences (with award session)** 
  - R2R Opening Conference
  - Annual R2R conference
  - Conference with other institutions

# R2R Activities at Siriraj

- **Share and Learns**

- Group with specific interest e.g. laboratory, diabetics
- 'Get it through' (research question formulation) 
- Success story telling
- Manuscript writing
- Granted teams
- Special CF meeting

- **R2R Website** 

- Slides and Sound
- เว็บไซต์ความรู้

- **Funding**



# Winner

## Human Resource Development Project

A series of activities or a project undertaken by the Hospital in 2006/07 that was aimed at developing a large number of its people as knowledge-based workers, and/or sharing of skills or technology with others.

# Scorecard

- Does the project train and benefit a large majority of staff or is it more selective? Is it based on an analysis of needs and does it allow employees flexibilities to learn at their own time? Is it innovative?
- Does the project or program improve the lot of the employee by way of effective professional training, adequate incentives and remuneration, ownership opportunities, and life long learning?
- Does it have significant results or outcomes? Are these measurable? Are there testimonials, awards or other support to show impact on improvement of hospital service or effectiveness of the program?
- The extent the project is prevention oriented, and how well it will reduce or eliminate the service defect or reduce waste or improve communication. Will the benefits be long lasting?
- Was the process and means by which the project was conducted adequate to meet its goals? Was the composition of the team about right? Was appropriate analysis tools used or was it only a matter of throwing money at the problem.

# ประสบการณ์ R2R

- เรื่องเดิม ทำให้แข็งแรง มั่นคงขึ้น
- วิสัยทัศน์ ของ **ผู้นำ** เป็นสิ่งสำคัญที่สุด
- **การพัฒนางาน และ พัฒนาคคน**
- เป้าหมายของงานวิจัยประเภท R2R “ไม่เพียงการหาคำตอบว่าสิ่งที่ปรับปรุงมีประโยชน์จริงหรือไม่ หากแต่ถ้าทำอย่างไรให้การพัฒนานั้นประสบความสำเร็จ”
- ไม่ควรเป็นเพียง **ของเล่นใหม่** เท่านั้น
- ศ.นพ.จรัส สุวรรณเวลา
  - “การดูแลผู้ป่วยที่ดีคือการวิจัย”
  - “การทำงานที่ดีคือการวิจัย”

**ไม่คิดถึงการวิจัยเมื่อเริ่มต้น**

