

ระบบสุขภาพของชุมชนท้องถิ่น  
กรณีศึกษาตำบลชากไทย  
อำเภอเขาคิชฌกูฏ จังหวัดจันทบุรี

โดย

ปรัชญาวดี แสงเชอ

7 5:33AM

# โครงการ

เสริมสร้างศักยภาพและความเข้มแข็งของชุมชนท้องถิ่น

ในการคุ้มครองภูมิปัญญาไทย จังหวัดจันทบุรี

โดย

สำนักงานการแพทย์พื้นบ้านไทย

กรมพัฒนาการแพทย์แผนไทยและการแพทย์ทางเลือก

กระทรวงสาธารณสุข

แผนที่อำเภอเขาชะเมา จังหวัดจันทบุรี



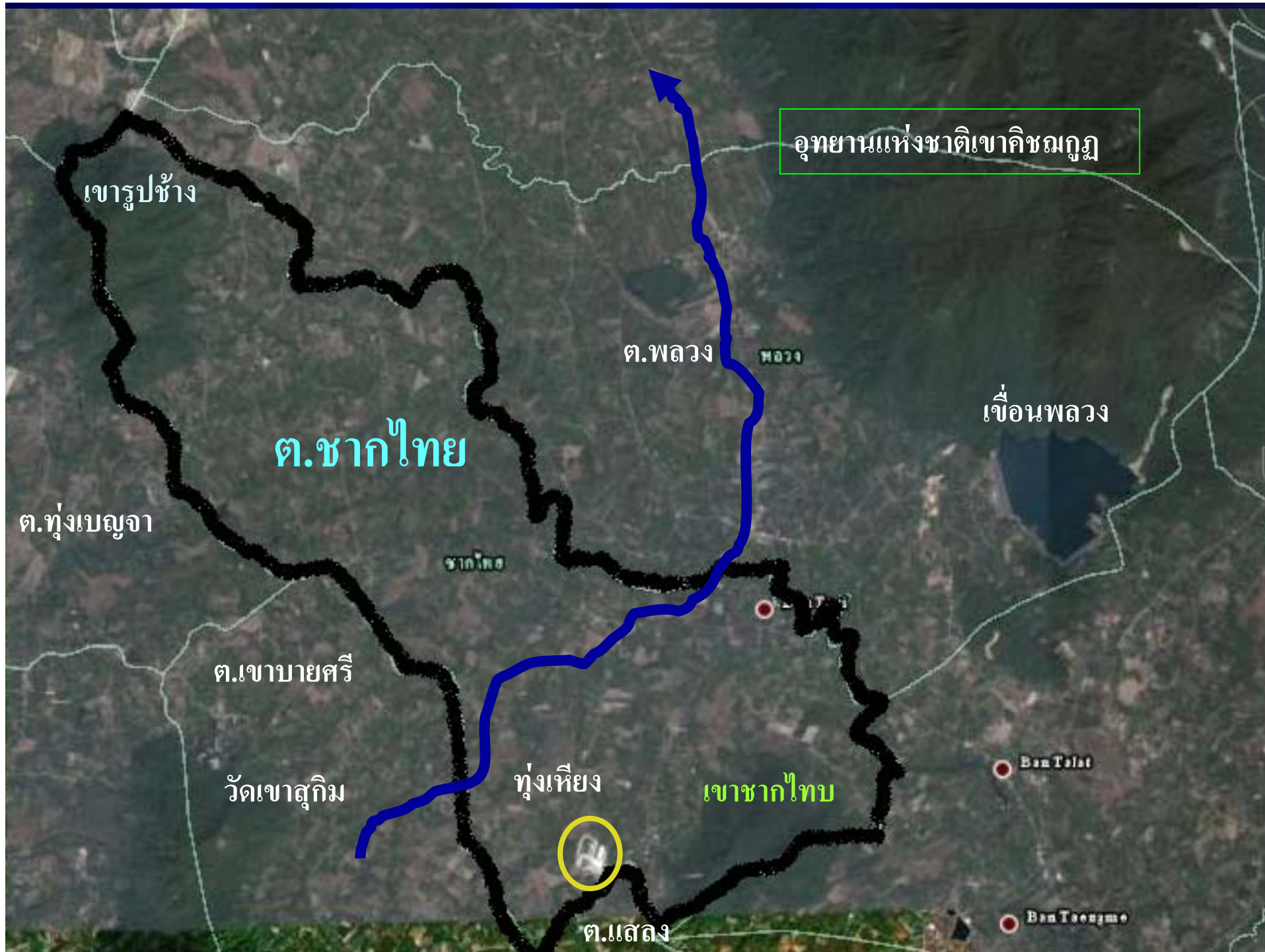
จันทเขลม

คลองพลู

ตะเคียนทอง

พลวง

ชากไทย



# เขาคอกไทย

เขาคระจ้อย

เขายายมุก

เขาคระจาม

เขาค้ำระกำ

อ.มะขาม

เขาค้ำปรัง

N



# เขชาากไทย

1

เขกระจาม

2

เขกระจ้อย

3

เขยายมุก

4

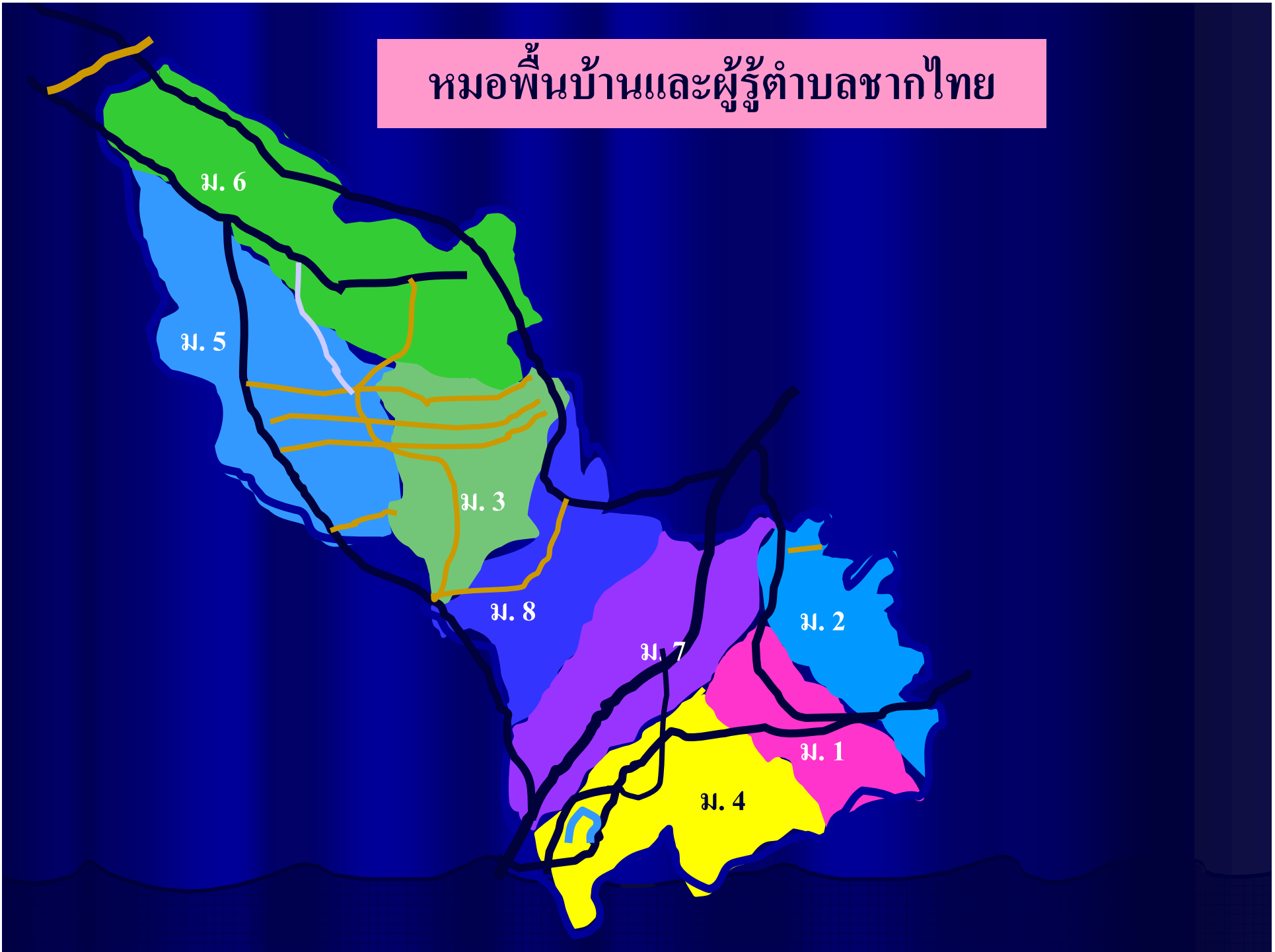
เขขำระกำ

5

เขขำปรง

สระน้ำทุ่งเหียง

# หมอพื้นบ้านและผู้รู้ตำบลชากไทย

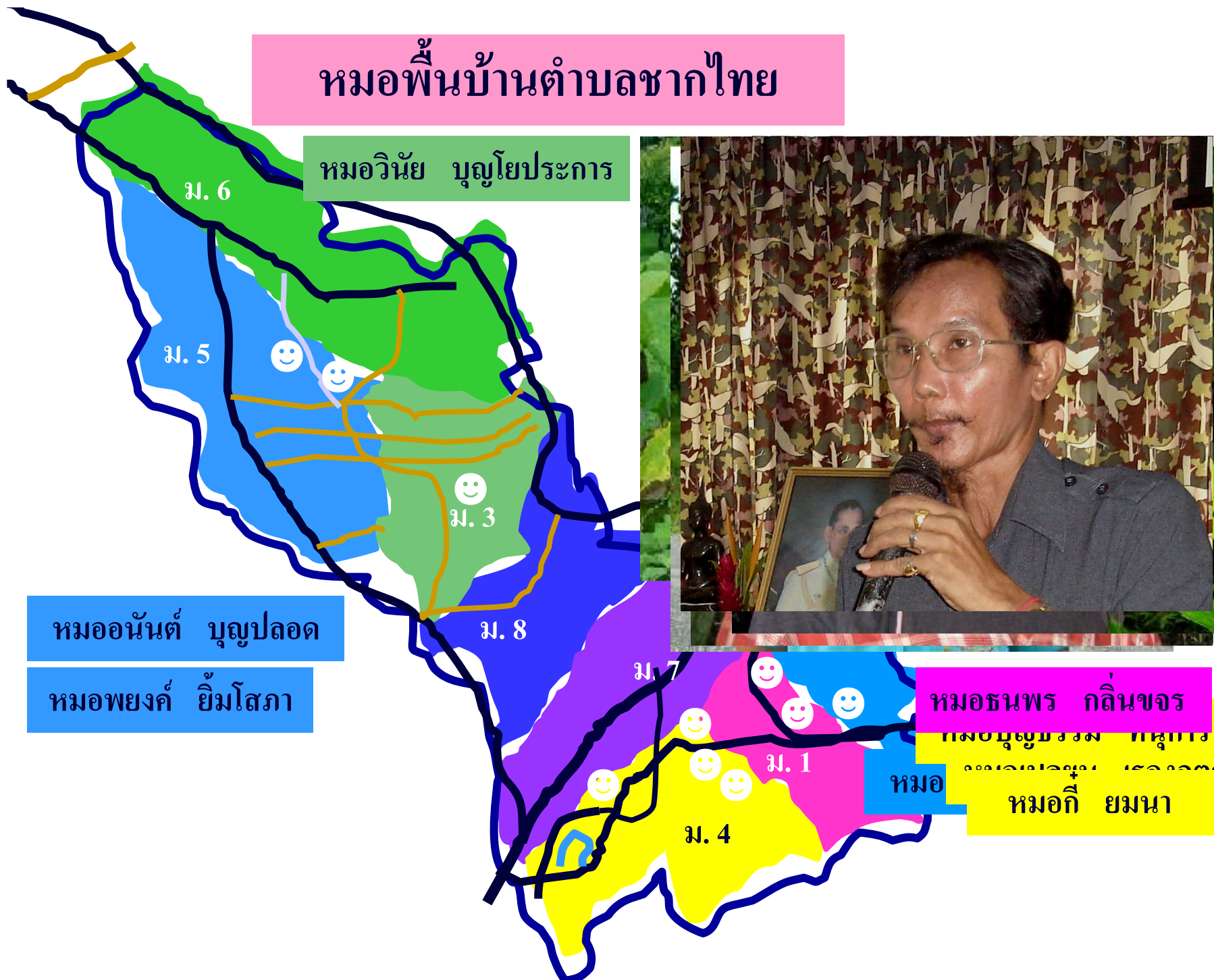


# หมอพื้นบ้านและผู้รู้ตำบลชาชาวไทย

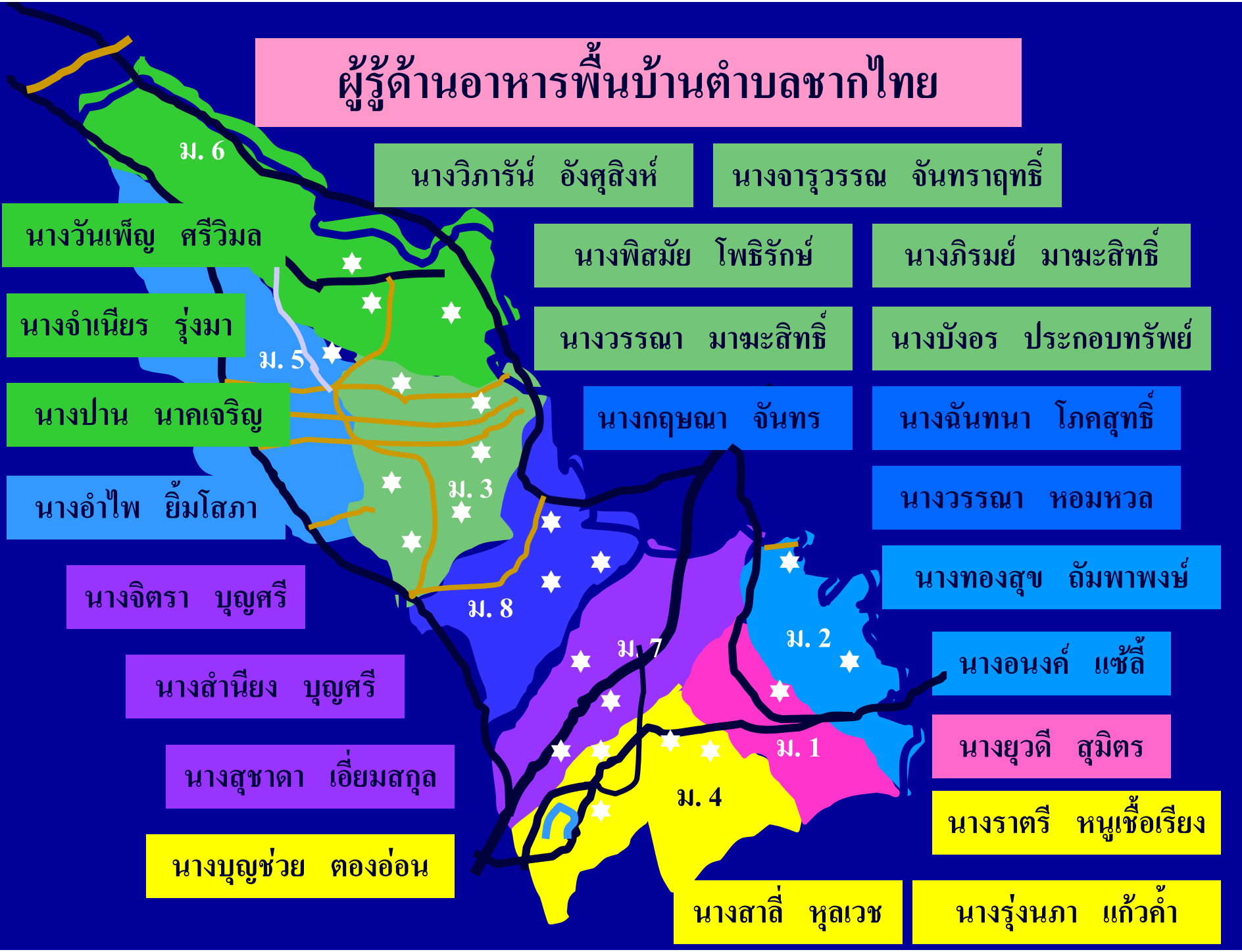




# หมอฟันบ้านตำบลชากไทย



# ผู้รู้ด้านอาหารพื้นบ้านตำบลชากไทย



# ชุมชนไพรบนเขาซากไทย



# กิจกรรมเดินป่าศึกษาชุมชนไพร





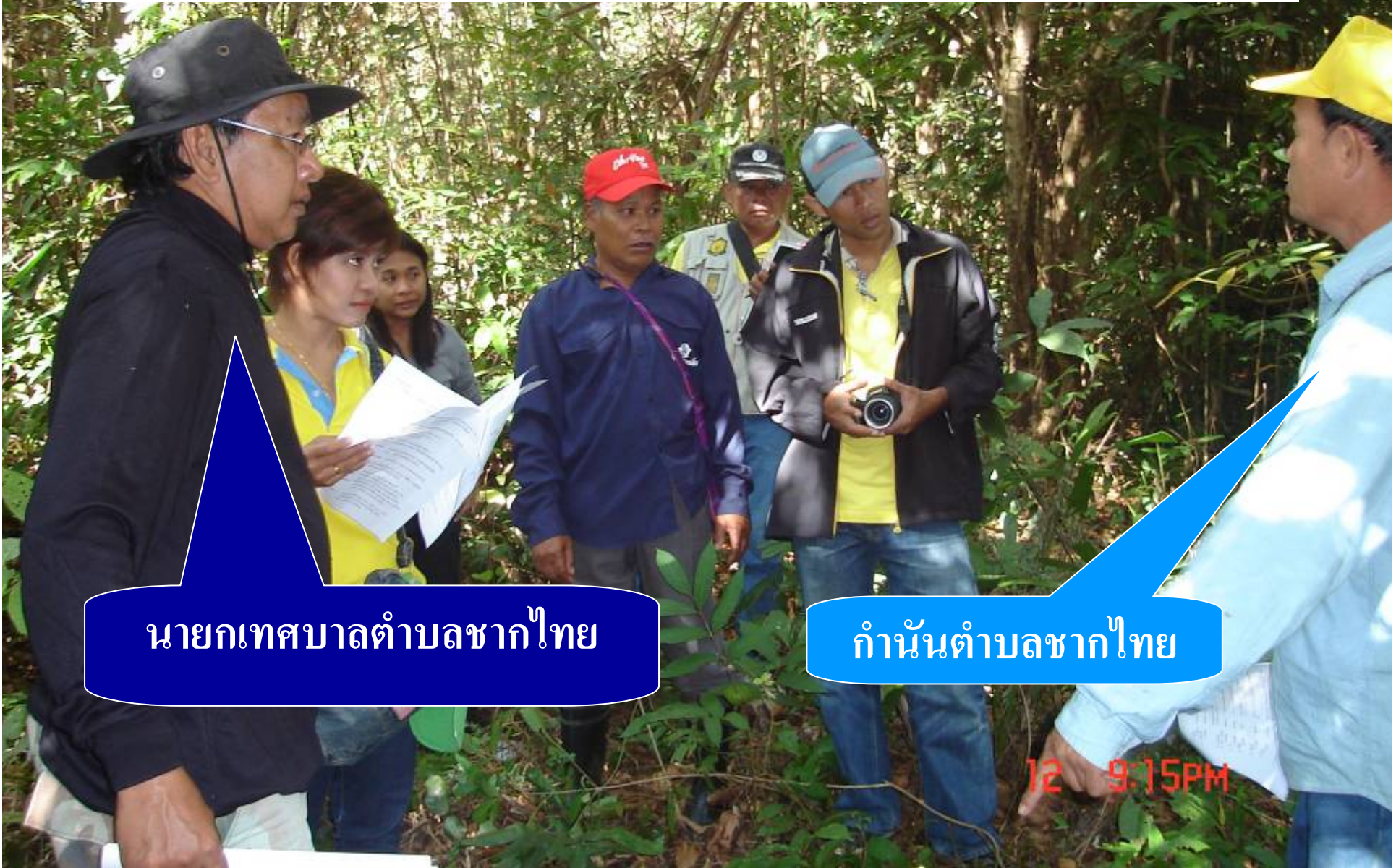


ทีมจากสำนักงานการแพทย์พื้นบ้านไทย

ร่วมสำรวจสมุนไพร



# ผู้นำชุมชนร่วมสำรวจชุมชนไพร



นายกเทศบาลตำบลชากไทย

กำนันตำบลชากไทย

12 9:15PM



# เส้นทางศึกษาธรรมชาติ

บนเขาค้อไทย

เส้นทางที่ 1



เส้นทางศึกษาสมุนไพร

บนเขาสากไทย

เส้นทางที่ 2





กลุ่มนางนอน



แทมหาพรหม หรือ ต้นขันหมาก

# น้ำกระเทียมโรงต้น





โสกเขา



สาบเร่งสาบกา



คิงูต้น หรือ ต้นกุกกุก





ชองระอา

# เร่วเงาะ



# เร่วกระดอม



A photograph of a forest scene. In the foreground, a large, thick tree trunk is visible. Several people are standing around it, some touching the bark. A blue speech bubble is overlaid on the right side of the image, containing Thai text. The background is filled with dense green foliage and other trees.

ใหญ่ๆ  
ประมาณนี้ยังมี  
อีกหลายต้น

# ข้าวเย็นใต้



# ชุมชนไพรริมสวน





สวนสมุนไพรที่โรงเรียนเนินมะหาด



ประชุมปฏิบัติการ

เรื่อง วิเคราะห์สถานการณ์ภูมิปัญญาชุมชนและการใช้ประโยชน์ที่ดินในพื้นที่ป่าชุมชน

โดยกระบวนการมีส่วนร่วมของชุมชน

ระหว่างวันที่ **11-13** ธันวาคม 2550

ณ อบต. ซากไทย อ. เขาคีรีวงก์ จ. เชียงใหม่



# จัดประชุมเสวนาหมอพี่น้อง



14 1:17AM



12 9:16PM



12 10:41 PM





โครงการ  
เสวนาหมอสมนไพร และผู้รู้ด้าน  
วันที่ ๑๕-๑๖, ๑๘ ตุลาคม  
ณ ร.พ. เขาคิชฌกูฏ

15 10:38PM



ประชุมปฏิบัติการ  
เรื่อง วัตถุประสงค์ตามการอนุมัติไปตรวจสภาพและการใช้ประโยชน์จากพื้นที่  
โดยคณะกรรมการมีส่วนร่วมของชุมชน  
ระหว่างวันที่ 11-13 ธันวาคม 2550  
ณ อบต. ชาติไทย อ. เทพศิรินทร์ จ. ชลบุรี





# การประชุมปฏิบัติการ

เรื่อง "การศึกษามิติวิชาชีพเกษตรแพทย์พืชไร่และสมุนไพรท้องถิ่นตำบลชานไชยไทย"  
ภายใต้โครงการเสริมสร้างศักยภาพและ-ความเข้มแข็ง-  
ของชุมชนท้องถิ่น ในการคุ้มครองภูมิปัญญาไทย  
วันพฤหัสบดีที่ 21 สิงหาคม-วันศุกร์ที่ 22 สิงหาคม 51  
ณ ห้องประชุมเฮนดะประสงค์โรงพยาบาลเจ้าชายนมฤดี จังหวัดชัยภูมิ

การประชุมร่วมหอวิชาชีพและสมาชิกตำบลบ้าน  
พ.ศ. ๖๖๖๖๖๖









## การชี้แจง

เรื่อง... ชุมชนร่วมใจ ห่วงใยโลกกว้าง ส่งเสริมภูมิปัญญาท้องถิ่น

วันที่ 18 สิงหาคม 2551 ณ ห้องประชุมคณะเทคโนโลยีการเกษตร

มหาวิทยาลัยราชภัฏรำไพพรรณี

โรงเรียนสาธิตร่วมพัฒนาราม อ.บ้านค่าย จ.ชลบุรี

ศาสตราจารย์ ดร.วิวัฒน์ วัฒนกุลชัย

ศาสตราจารย์ ดร.สุพจน์ วัฒนกุลชัย

ดร.วิภาดา สุทธิธรรม

นุปรภณี วัฒนกุล



โรคและกลุ่มอาการที่ผู้ป่วยไปขอรับบริการ  
บำบัดรักษาจากหมอพื้นบ้าน

พิษไข้-กลุ่มโรคเรื้อรังและงูสวัด

พิษจากสารเคมี

งูพิษกัด/ แมลงสัตว์กัดต่อย

พิษตำแดงน้ำ

พิษจากพืช

แก้ตำแดงเมถุน

หมอหลวง คีรีชล

งูพิษกัด

เปลือกกระบอก เปลือกไม้ตาย ต้น  
กระโปกกระจอนทั้ง 5 อย่างละ  
เท่าๆ กัน ต้ม ผสมด้วยกัน กิน 3  
เวลา ก่อนอาหาร ถ้ำบวมใช้ต้มรม  
แผลได้



หมอวิชัย บุญโยประการ

งูพิษกัด

เอาหัวกระเทียม

ข้างมาตำผสมเหล้า

พอกบาดแผล แล้ว

คั้นเอาน้ำมากิน

ประมาณ 1/2

แก้ว



หมอบุญธรรม ทนุการ

ถอนพืชลำแดงน้ำ  
ลำแดงเมถุน

ใช้รากของเถาห้อง  
ปลิงยอดอ่อน(จะออก  
สีม่วง) นำมาต้มกิน



หมอนันต์ บุญปลอด

รักษากลุ่มโรคเรื้อรัง และ  
งูสวัด

ใบอีเปาะ 1 กำมือ ไล่  
กระป๋องนม คั่วให้  
เหลือง แล้วตำผสมไข่  
ไก่ขาว ใช้ทาแผลด้วย  
รากหญ้าตีนกา เวลา  
ล้างแผลให้ใช้น้ำอุ่นล้าง  
แผล ทุกวันก่อนทายา  
ใหม่ 3 วันแผลก็หาย  
(ต้องรักษาร่วมกับการ  
พ่นด้วยหมอก)





หมอพยงค์ ยี่มโสภา



รักษากลุ่มโรคเรื้อรัง และ  
งูสวัด



รากเขยตาย รากกระดอ

เย็น เถาของระอา

เถาพญาเท้าเอว ราก

นุ่น ฝนกับน้ำชา

ข้าว กิน ครั้งละ

**30 ซี.ซี. ½ ชม.**

กิน **1** ครั้ง กิน

จนกว่าจะยุบ



# เสวนาผู้รู้ด้านอาหารพื้นบ้าน





ต้มหมูชะมวง



แกงส้มปลาเรียวเขียว



ปลาเค็มต้มโง้งชะมวง



ปลาพล่าดอกกล้วย



เนื้อต้มหน่อเร่วหอม



ก๋วยเตี๋ยวเนื้อเลียง



ยำกบ (ยำป่า)



น้ำพริกธัญ



ไก่บ้านต้มกระวาน



แกงป่าปลาไหลใส่สลัดได



แกงโง้งต้มหมูสามชั้น



ข้าวเหนียวกลอย



แกงป่ากระวาน



เลียงกะแตง



ปลากระบอกต้มส้มระกำ



สารองน้ำกะทิ

# ศูนย์เรียนรู้ชุมชนบ้านชากไทย

โรงสีข้าวชุมชน

ศูนย์เรียนรู้เศรษฐกิจพอเพียง

กองทุน

ร้านค้าชุมชน

ศูนย์เรียนรู้การแพทย์พื้นบ้าน  
และสมุนไพร

# การพัฒนาผู้นำตำบลหนองไทย

## วัตถุประสงค์

1. เพื่อสร้างผู้นำชุมชน
2. เพื่อพัฒนาคุณภาพชีวิต
3. เพื่อส่งเสริมและพัฒนาอาชีพ
4. เพื่อพัฒนาคุณภาพชีวิต
5. เพื่อพัฒนาคุณภาพชีวิต

6. เพื่อพัฒนาคุณภาพชีวิต
7. เพื่อพัฒนาคุณภาพชีวิต
8. เพื่อพัฒนาคุณภาพชีวิต
9. เพื่อพัฒนาคุณภาพชีวิต
10. เพื่อพัฒนาคุณภาพชีวิต

## วัตถุประสงค์ของโครงการ

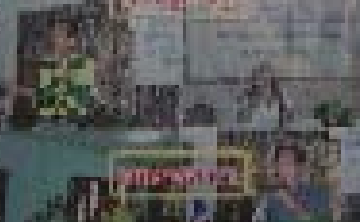
1. เพื่อพัฒนาคุณภาพชีวิต
2. เพื่อพัฒนาคุณภาพชีวิต
3. เพื่อพัฒนาคุณภาพชีวิต
4. เพื่อพัฒนาคุณภาพชีวิต
5. เพื่อพัฒนาคุณภาพชีวิต



1. เพื่อพัฒนาคุณภาพชีวิต
2. เพื่อพัฒนาคุณภาพชีวิต
3. เพื่อพัฒนาคุณภาพชีวิต
4. เพื่อพัฒนาคุณภาพชีวิต
5. เพื่อพัฒนาคุณภาพชีวิต



## วัตถุประสงค์ของโครงการ



## วัตถุประสงค์ของโครงการ

- 1. เพื่อพัฒนาคุณภาพชีวิต
- 2. เพื่อพัฒนาคุณภาพชีวิต
- 3. เพื่อพัฒนาคุณภาพชีวิต
- 4. เพื่อพัฒนาคุณภาพชีวิต
- 5. เพื่อพัฒนาคุณภาพชีวิต
- 6. เพื่อพัฒนาคุณภาพชีวิต
- 7. เพื่อพัฒนาคุณภาพชีวิต
- 8. เพื่อพัฒนาคุณภาพชีวิต
- 9. เพื่อพัฒนาคุณภาพชีวิต
- 10. เพื่อพัฒนาคุณภาพชีวิต

## วัตถุประสงค์ของโครงการ

วัตถุประสงค์ของโครงการ



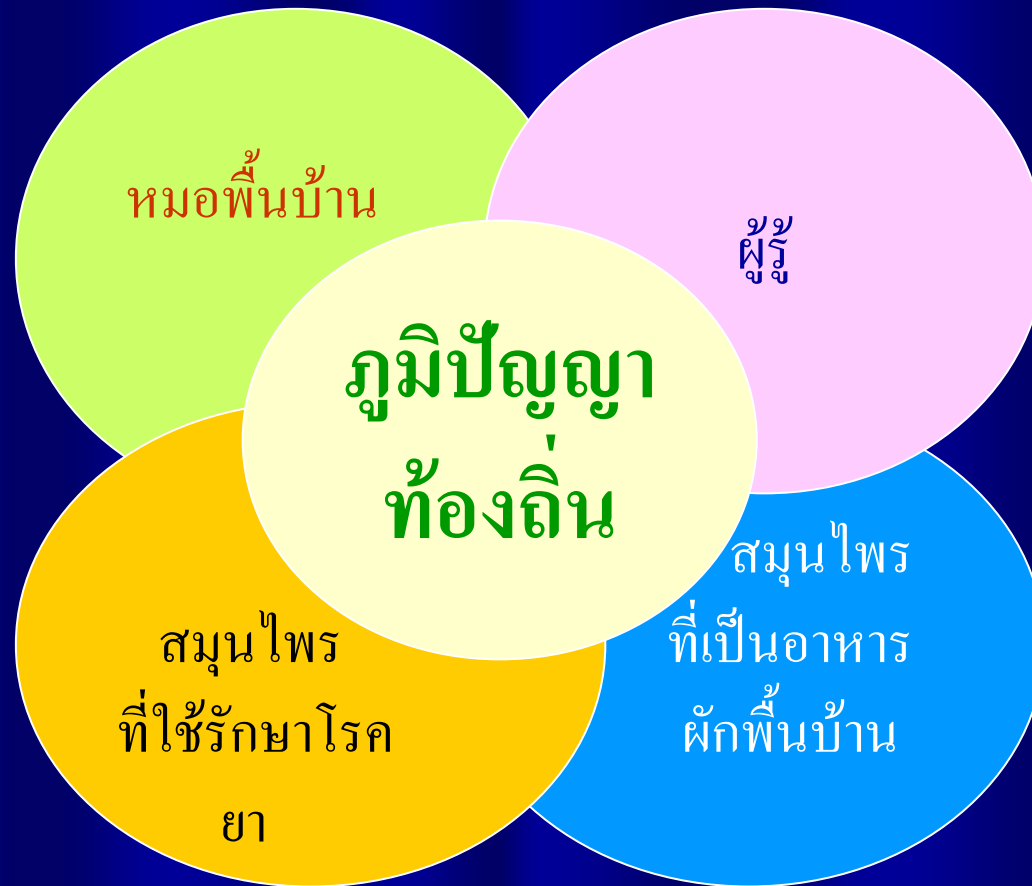
วัตถุประสงค์ของโครงการ



# ติดตามประเมินผลการรักษา



# ภูมิปัญญาท้องถิ่นกับระบบสุขภาพของชุมชน







จบการนำเสนอ

สวัสดีค่ะ