



# • จังหวัดสุราษฎร์ธานี



นวัตกรรม “ สุราษฎร์ Model ”  
อุปกรณ์สำหรับ Reload ชุดรัดเส้นเลือดขอดใน  
หลอดอาหาร (Esophageal variceal ligation: EVL.)

•โรงพยาบาลสุราษฎร์ธานี

ปราณี ไบเสวต

หน่วยส่องกล้อง โรงพยาบาลสุราษฎร์ธานี



# เส้นเลือดขอดในหลอดอาหาร (Esophageal varices)

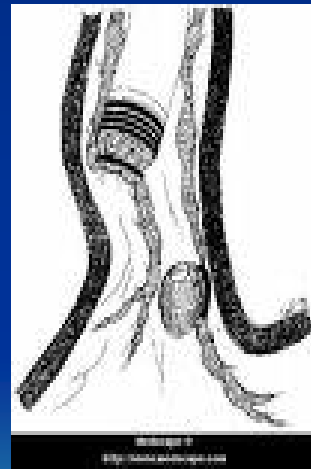
เกิดจากภาวะความดันในหลอดเลือดดำของตับสูง ผู้ป่วยโรคตับแข็ง



ภาวะวิกฤตและฉุกเฉิน

การแตกของเส้นเลือดขอด

- การรักษา
- ส่องกล้องระบบทางเดินอาหาร
- การรัดเส้นเลือดขอดด้วยยาง



หน่วยส่องกล้อง ให้การรักษาตั้งแต่ พ.ศ. 2544



# อุปกรณ์ชุดรัดเส้นเลือด

- ราคาแพง 5,000 บาท/ชุด
- หลังใช้งานมีวัสดุเหลือใช้
- ขาดแคลน-ขาด stock บ่อย
- ไม่สามารถทำการรักษาได้เมื่อแพทย์ต้องการอย่างทันที
- delay EGD.





**REUSE**





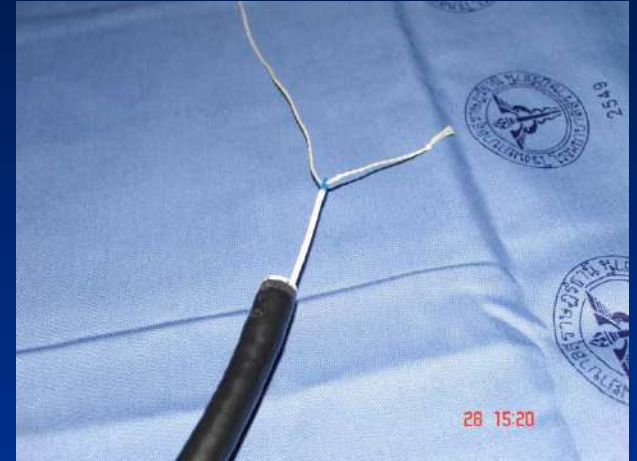
# • การดำเนินการ





# การดำเนินการ

- ศึกษาวิธีการใช้งาน-คุณสมบัติของอุปกรณ์





# อุปกรณ์ที่เหลือหลังการใช้งาน

**Control handle**



**Loading catheter**



**Trigger cord**



**Transparent barrel**



**Irrigation adapter**







# วิธีการทำความสะอาด สะอาด



ศึกษาวิธีการทำความสะอาด  
การทำลายเชื้อ  
การทำให้ปราศจากเชื้อ



หาของยงใช้ทดแทน

# ออกแบบอุปกรณ์ “ สุราษฏร์ Model ”



ใช้ถุงพลาสติกทำเป็นรูปกรวย  
หยดเทียนในกรวยจนได้ขนาด  
นำมาทดลองใช้และตบแต่ง

ใช้แท่งเทียนกรวยเป็นแบบ  
กลึงด้วยสแตนเลส



# ☘ การเตรียม EVL. ชุดใหม่ด้วย “สุราษฎร์ Model”

อุปกรณ์ “สุราษฎร์ model”



วิธีการ  
สวมวงยาง



อุปกรณ์ที่จะนำมาใช้ใหม่

28 15:48



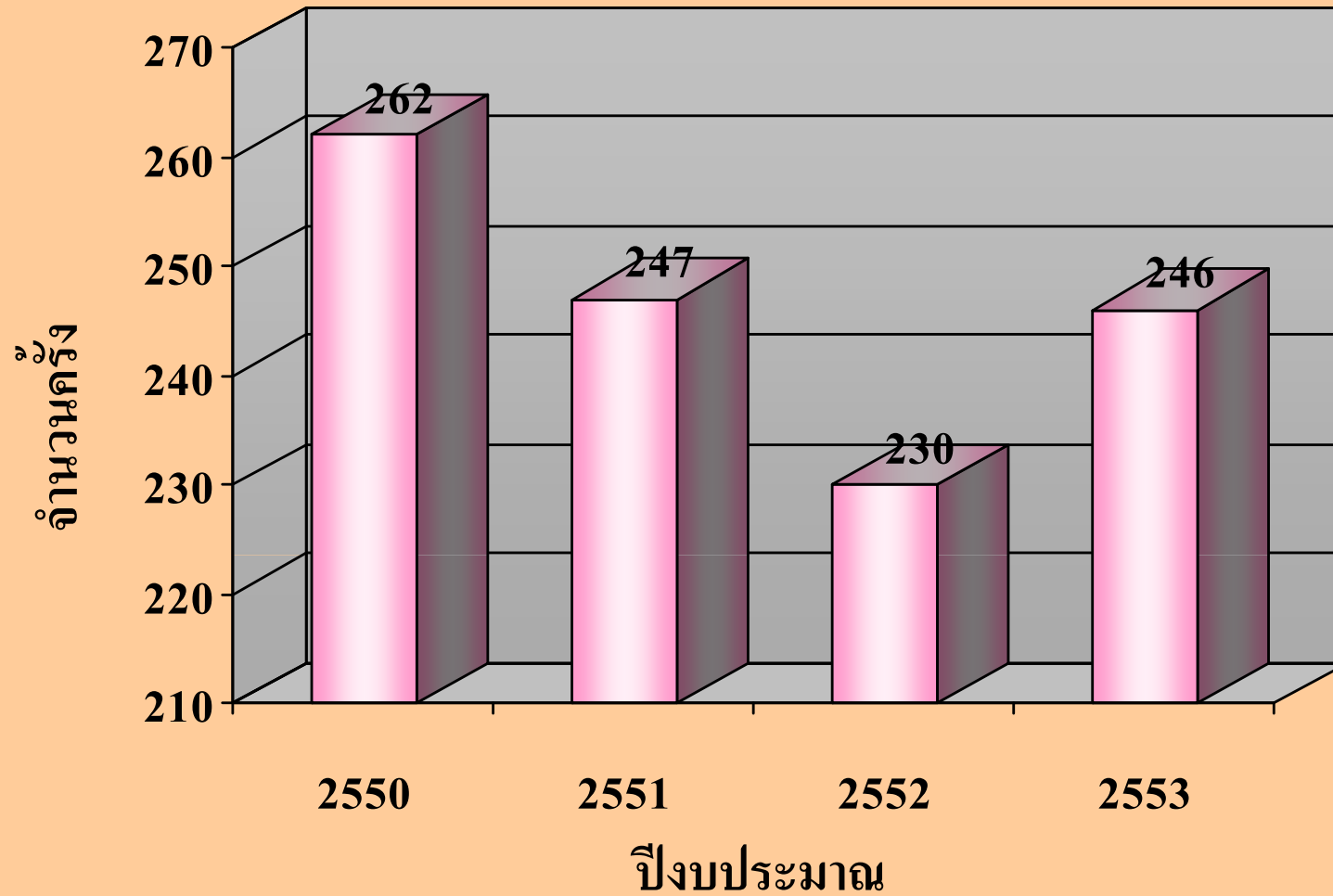


# ชุด EVL. ใหม่พร้อมใช้งาน

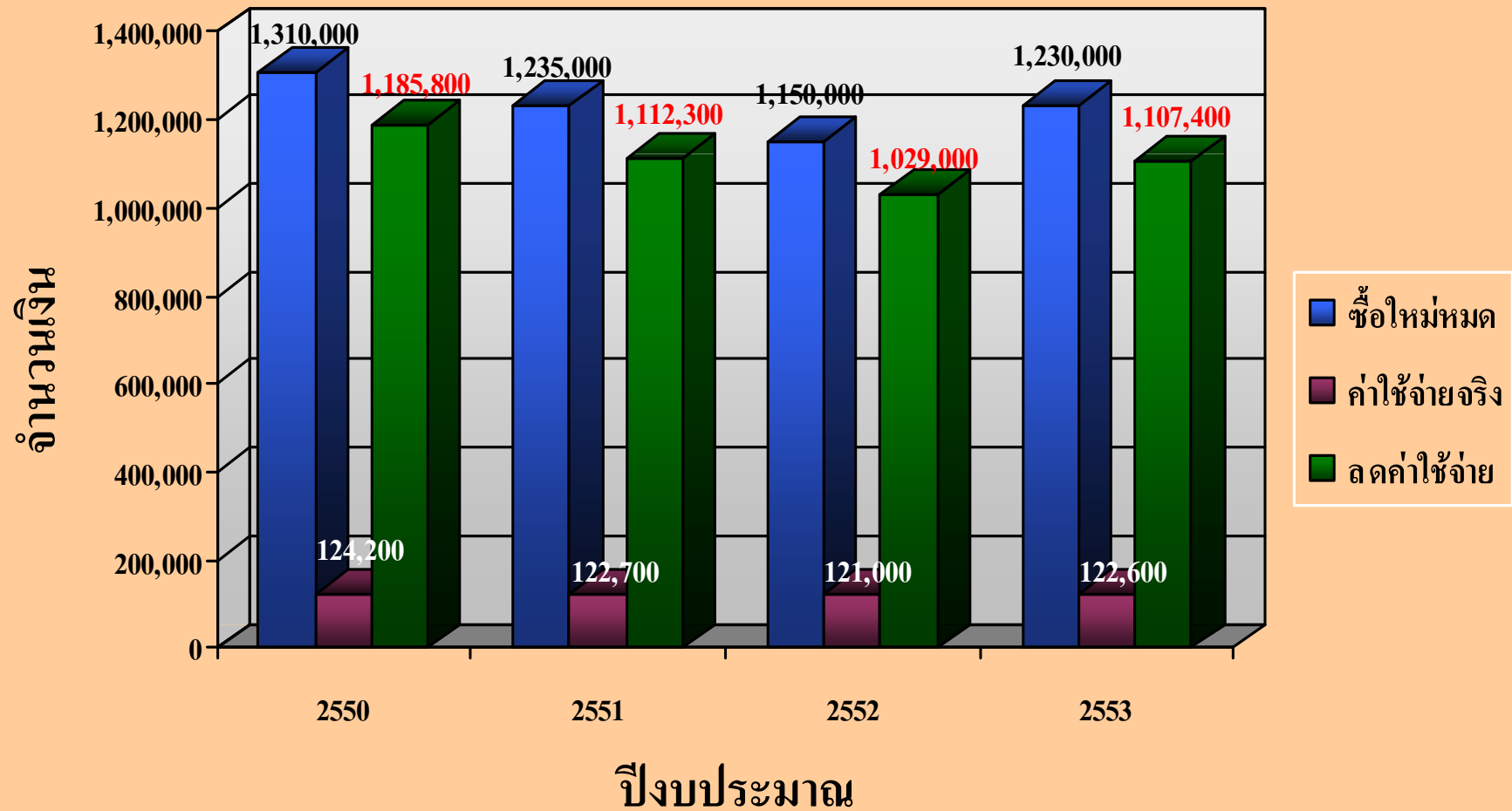




# กราฟแท่งแสดงการทำหัตถการ EWL/ปี



# กราฟแท่งแสดงการลดค่าใช้จ่าย/ปี





# การเผยแพร่ผลงาน

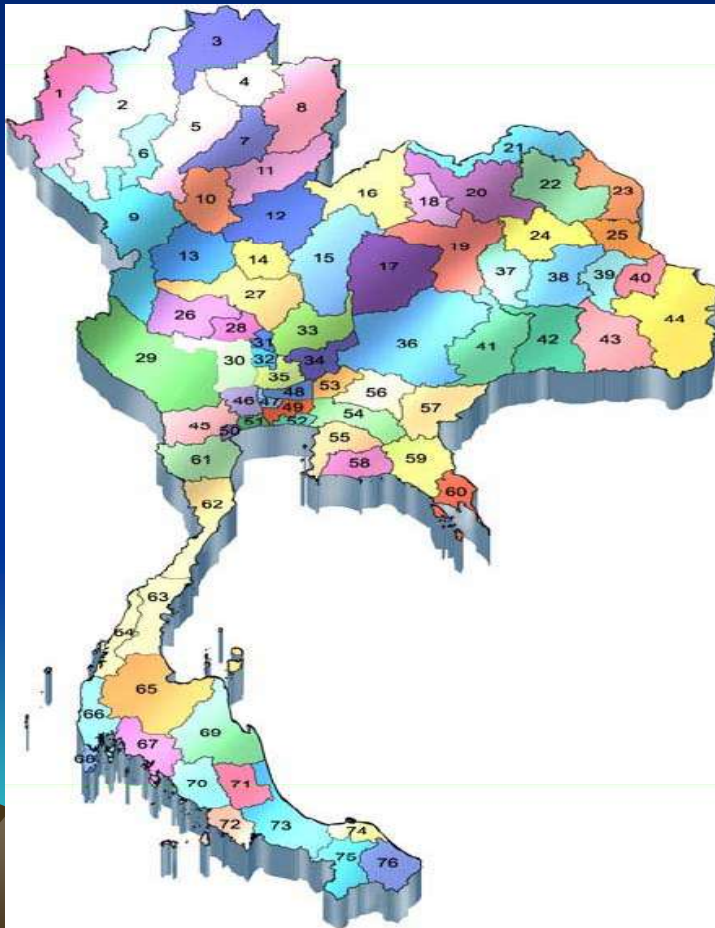
- 2547 การประชุมวิชาการโรงพยาบาลราชวิถี



# การเผยแพร่ผลงาน

ปัจจุบัน นำไปใช้ทั้งภาครัฐและเอกชนทุกภูมิภาค

- 2547 การประชุมวิชาการโรงพยาบาลราชวิถี



โรงพยาบาลราชวิถี

ศูนย์ส่องกล้อง NKC . ม.อ.

โรงพยาบาลชัย2

โรงพยาบาลพุทธชินราช โรงพยาบาล  
พิษณุเวช

โรงพยาบาลเซนต์ทรีนแจเนอร์

โรงพยาบาลอุทัยธานี

โรงพยาบาลเลย

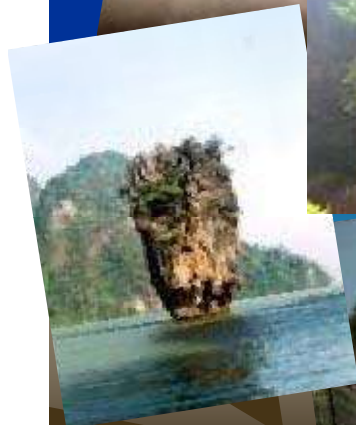
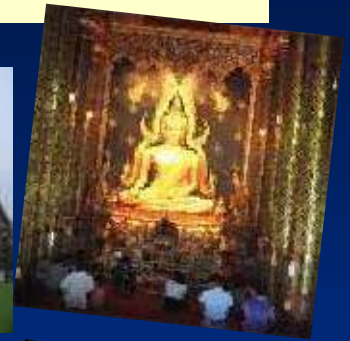
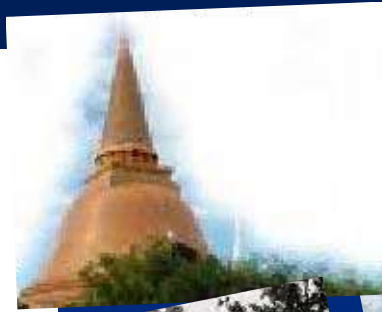
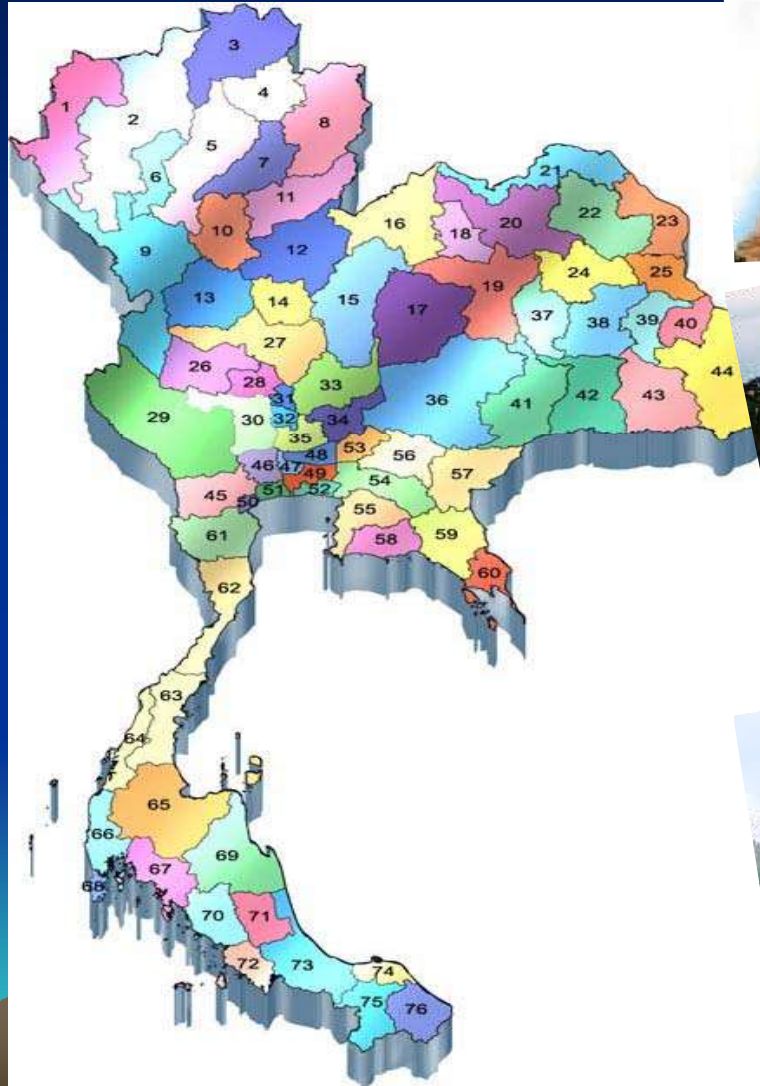
โรงพยาบาลยโสธร

โรงพยาบาลนครปฐม

โรงพยาบาลวชิระภูเก็ต



# จากการเผยแพร่ไปมากกว่า 30 แห่งทั่วประเทศ





จากการเผยแพร่ไปมากกว่า 30 แห่งทั่วประเทศ

จึงคาดว่าจะช่วยประหยัดเงินของประเทศได้มากกว่า 25 ล้านบาท / ปี

เอาไว้ใส่เงิน ฮี ฮี



# • อบอุ่นใจ ใกล้เคียง ใกล้ตา ใกล้ใจ

ประหยัดค่าเดินทางตั้งเยอะ

เฮ! รักษาใกล้บ้านได้  
แล้ว

ญาติมาเยี่ยมได้สะดวกเลย







• สวัสดิ์ดีค่ะ