



# เพิ่มพลังหนึ่ง 2 สมองลดภาวะโลกร้อน



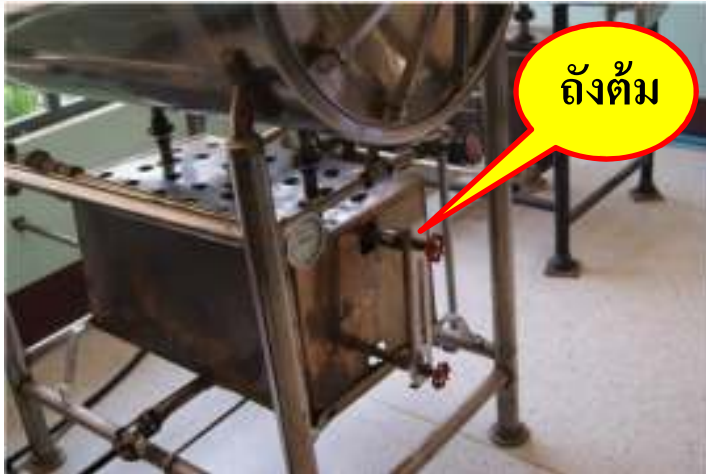
สหัส ตอสูงเนิน  
พลัง เอกตาแสง และคณะ  
โรงพยาบาลป่าต้อ



# ปัญหาวิจัย

เก็บผักกึ่งหนึ่งหารสอง สมองคิดภาวะโกลภร้อน

*Patiu Hospital*



ถังต้ม

## ปัญหา

ปัจจุบันในหน่วยจ่ายกลางใช้เครื่องนี้ทำปราศจากเชื้อ  
แนวนอนระบบก๊าซ (*Gravity*) ตามคู่มือกำหนดให้เติมน้ำ  
ในระดับสูงสุด 20 – 25 ลิตร พบว่าน้ำที่เหลือจากขบวนการ  
นี้ถูกปล่อยทิ้งไปเป็นจำนวนมาก ราว 7 - 10 ลิตรต่อครั้ง



## ปัญหานี้นำมาสู่คำถามการวิจัย

จะสามารถลดน้ำได้ต่ำสุดปริมาณเท่าใด ?  
โดยยังคงประสิทธิภาพตามเกณฑ์ครบทั้ง 3 ด้าน

# วัตถุประสงค์

เพิ่มพลังนั่งหารสอง สนองคุณพระโคตริน

*Patuu Hospital*

เพื่อศึกษาเปรียบเทียบปริมาณน้ำที่เหมาะสมที่ใช้ในกระบวนการ  
ปราศจากเชื้อสำหรับเครื่องนั่งแนวนอนระบบก๊าซ (*Gravity*)

โดยผ่านเกณฑ์ตัวชี้วัดประสิทธิภาพการทำปราศเชื้อทั้งสามด้าน

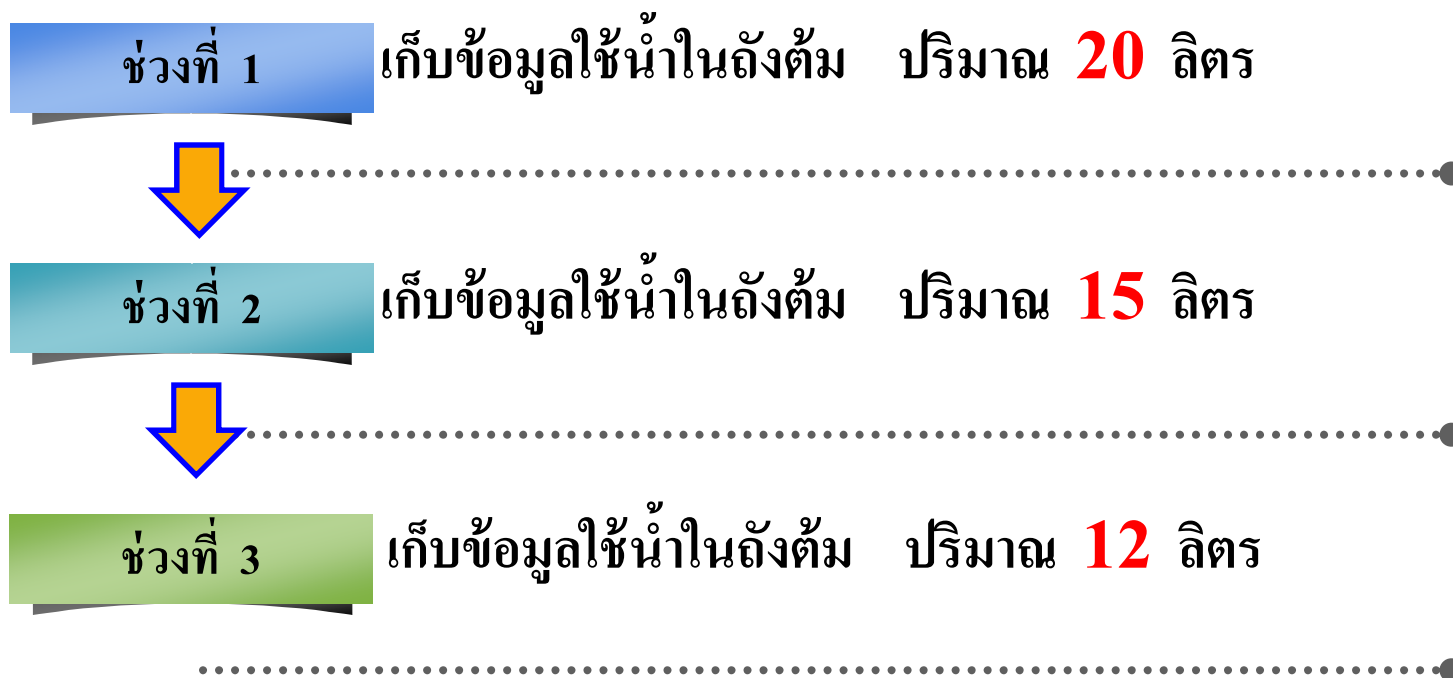
- อัตราการตรวจสอบประสิทธิภาพการทำงานของเครื่อง ผ่านเกณฑ์ ร้อยละ 100
- อัตราการตรวจสอบประสิทธิภาพการเปลี่ยนสีของตัวบ่งชี้ทางเคมี ภายนอก  
ภายในผ่านเกณฑ์ ร้อยละ 100
- อัตราการตรวจสอบประสิทธิภาพการตรวจสอบทางชีวภาพผ่านเกณฑ์ ร้อยละ 100

# วิธีการดำเนินการวิจัย

เก็บผักกึ่งหนึ่งทางสอง สมองลดภาวะโลกร้อน

*Patiu Hospital*

- ☺ งานวิจัยครั้งนี้เป็น **การวิจัยเชิงปฏิบัติการ (Action Research)**
- ☺ การเก็บรวบรวมข้อมูล **แบ่งการวิจัยออกเป็น 3 ช่วง ดังนี้**



# วิธีการดำเนินการวิจัย (ต่อ)

เก็บพวงกิ่งหนึ่งทาสอง สมองกดภาวะโลกร้อน

*Patiu Hospital*

## 😊 ประชากรและกลุ่มตัวอย่าง

- ❖ ปริมาณน้ำที่เติมลงในถังต้ม
- ❖ ระยะเวลาในกระบวนการทำปราศจากเชื้อ
- ❖ ปริมาณการใช้ก๊าซหุงต้ม LPG
- ❖ ปริมาณน้ำสูญเสียเปล่าคงเหลือในถังต้ม

## 😊 เครื่องมือที่ใช้ในการวิจัย

- ❖ แบบบันทึกรายการ (Check-List)
- ❖ แบบบันทึกการตรวจสอบประสิทธิภาพตามเกณฑ์ตัวชี้วัด 3 ด้าน

## 😊 สถิติที่ใช้ในการวิเคราะห์ข้อมูล

ใช้สถิติเชิงพรรณนา ( Descriptive Statistics)  
เปรียบเทียบ ประชากรและกลุ่มตัวอย่าง

## 😊 วิธีเก็บรวบรวมข้อมูล

- ❖ บันทึกผลในแต่ละช่วงการวิจัย
- ❖ บันทึกการตรวจสอบประสิทธิภาพการทำงาน



# เพิ่มพลังหนึ่ง 2 สนองลดภาวะโลกร้อน

ลดน้ำ

ลดเวลา

ลด LPG

ลดเงิน

ลดน้ำทิ้ง

ลดโลก  
ร้อน

# ปริมาณน้ำ

ในกระบวนการทำปราศจากเชื้อ

เพิ่มพลังหนึ่งทางสอง สมองคิดภาวะโลกร้อน

Patiu Hospital

กราฟแสดงปริมาณน้ำในกระบวนการทำปราศจากเชื้อ



\*ค่าแฟกเตอร์ น้ำในกระบวนการ คือ  $0.0264 \text{ kgCO}_2\text{e}/\text{m}^3$

**ผลประหยัดจากการลดการเติมน้ำจาก 20 ลิตร เหลือ 12 ลิตร**

ต่อครั้ง	ต่อเดือน	ต่อปี
8 ลิตร	240 ลิตร	2,880 ลิตร

**ลดการปล่อยก๊าซคาร์บอนไดออกไซด์ออกสู่ชั้นบรรยากาศ (CO<sub>2</sub> Emission) kgCO<sub>2</sub>e**

ต่อครั้ง	ต่อเดือน	ต่อปี
0.0002	0.006	0.076

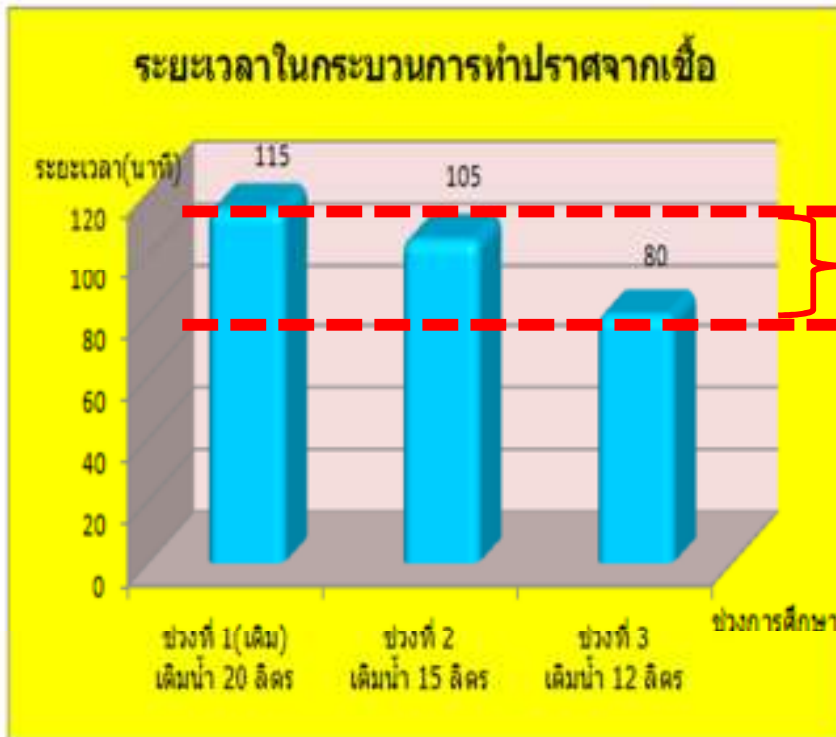
# ระยะเวลาที่ใช้

ในกระบวนการทำปราศจากเชื้อ

เพ็ญมาทังนึ่งหารสอง สมองคดภาวะโภกร้อน

*Patiu Hospital*

กราฟแสดงระยะเวลาในกระบวนการทำปราศจากเชื้อ



ผลประโยชน์จากการลดการเติมน้ำจาก  
20 ลิตร เหลือ 12 ลิตร

ต่อครั้ง	ต่อเดือน	ต่อปี
35 นาที	1,050 นาที	12,600 นาที





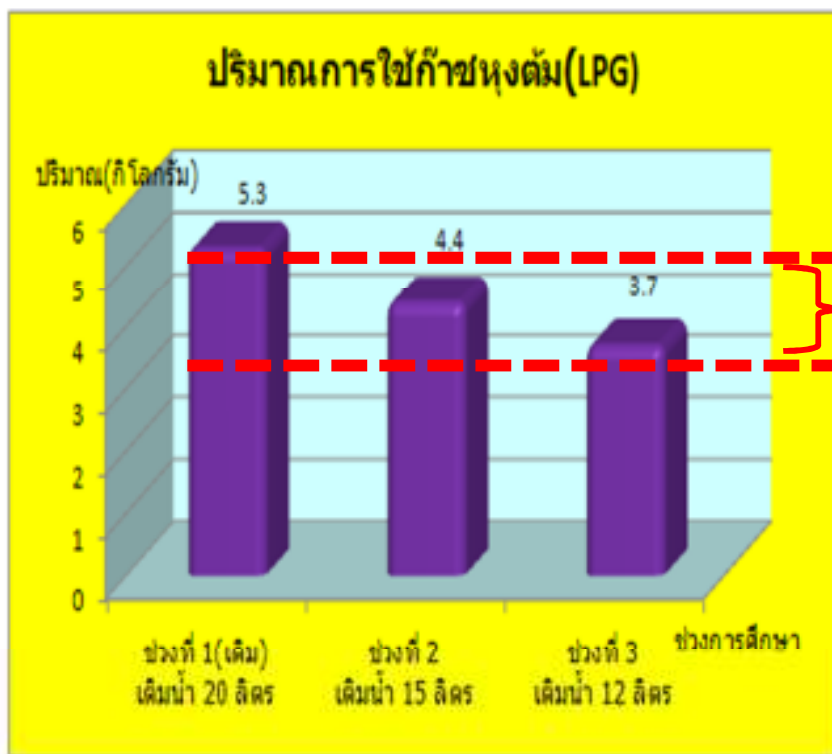
# ปริมาณก๊าซ LPG

ในกระบวนการทำปราศจากเชื้อ

เพิ่มพลังหนึ่งทางสอง สมองคิดภาวะโลกร้อน

*Patiu Hospital*

กราฟแสดงปริมาณการใช้ก๊าซหุงต้ม (LPG)



\*ค่าแฟกเตอร์ ก๊าซหุงต้ม (LPG) คือ 1.8 kgCO<sub>2</sub>e/L

## ผลประหยัดจากการลดการเติมน้ำจาก 20 ลิตร เหลือ 12 ลิตร

ต่อครั้ง	ต่อเดือน	ต่อปี
1.6 กิโลกรัม	48 กิโลกรัม	576 กิโลกรัม

## ลดการปล่อยก๊าซคาร์บอนไดออกไซด์ออกสู่ชั้นบรรยากาศ (CO<sub>2</sub> Emission) kgCO<sub>2</sub>e

ต่อครั้ง	ต่อเดือน	ต่อปี
0.0002	0.006	1,918

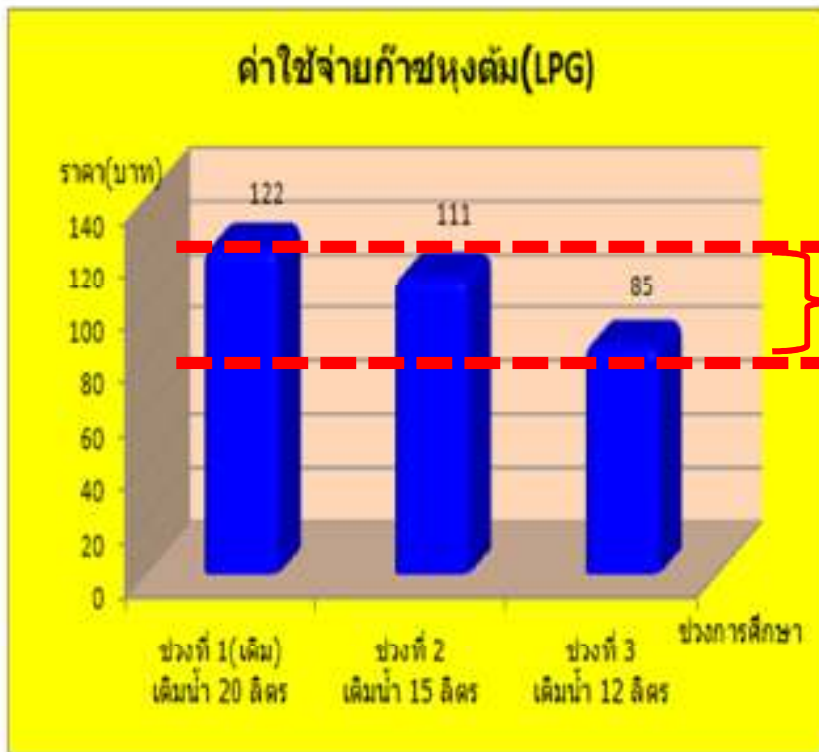
# ค่าใช้จ่ายก๊าซ LPG

ในกระบวนการทำปราศจากเชื้อ

เพิ่มพลังห้องทดลอง สนองคุณภาวะโลกเรื้อน

*Patiu Hospital*

กราฟแสดงค่าใช้จ่ายก๊าซหุงต้ม (LPG)



ผลประโยชน์จากการลดการเติมน้ำจาก  
20 ลิตร เหลือ 12 ลิตร

ต่อครั้ง	ต่อเดือน	ต่อปี
37 บาท	1,110 บาท	13,320 บาท



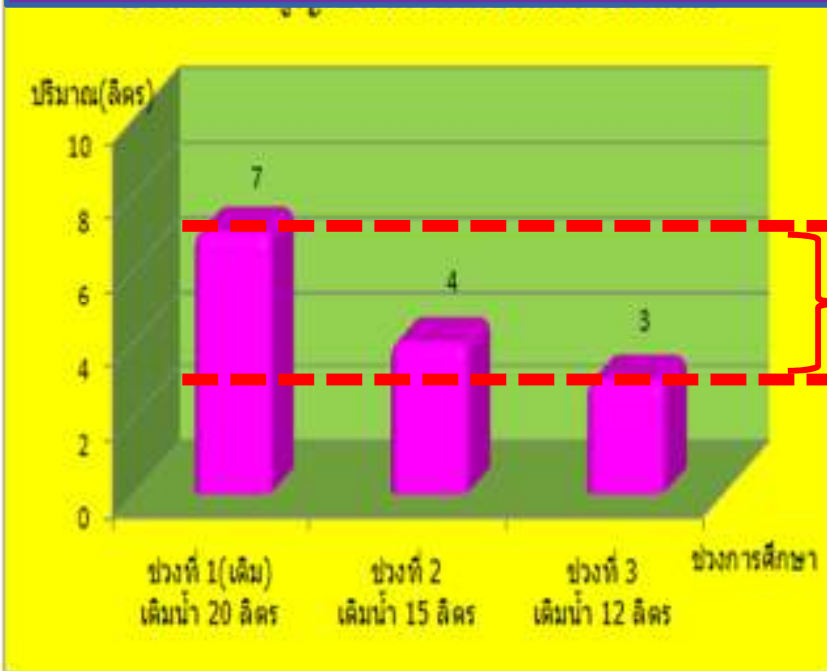
# ปริมาณน้ำคงเหลือ

ในกระบวนการทำปราศจากเชื้อ

เท็มพกึ่งแห้งทางสอง สมองลดภาวะโลกร้อน

*Patiu Hospital*

กราฟแสดงปริมาณน้ำคงเหลือในกระบวนการฯ



ผลประหยัดจากการลดการเติมน้ำจาก  
20 ลิตร เหลือ 12 ลิตร

ต่อครั้ง	ต่อเดือน	ต่อปี
4 ลิตร	120 ลิตร	1,440 ลิตร

ลดการปล่อยก๊าซคาร์บอนไดออกไซด์ออกสู่  
ชั้นบรรยากาศ (CO<sub>2</sub> Emission) kgCO<sub>2</sub>e

ต่อครั้ง	ต่อเดือน	ต่อปี
0.0001	0.003	0.038

\*ค่าแฟกเตอร์ น้ำในกระบวนการ คือ 0.0264 kgCO<sub>2</sub>e/m<sup>3</sup>

# ประโยชน์เพิ่มเติม

เพิ่มพลังหนึ่งทางสอง สมองคิดภาวะโลกร้อน

*Patiu Hospital*



นำน้ำที่เหลือจากระบวนการ  
ทำปราศจากเชื้อใช้รดต้นไม้



กิจกรรมต่อยอด  
ผ้าหอมจากกลิ่นสมุนไพร  
(ใช้ตะไคร้หอมแทนน้ำยาปรับผ้านุ่ม)

# สรุปผลการศึกษา

เก็บมาทั้งห้องทดลอง & ห้องทดลองภาวะโลกร้อน

*Patiu Hospital*

**ลด** ปริมาณน้ำที่ใช้ในกระบวนการทำปราศจากเชื้อ

**ลด** ระยะเวลาในกระบวนการทำปราศจากเชื้อให้เร็วขึ้น

**ลด** ปริมาณก๊าซหุงต้ม(LPG)ในกระบวนการทำปราศจากเชื้อ

**ลด** ค่าใช้จ่ายในการจัดซื้อก๊าซหุงต้ม(LPG)

**ลด** ปริมาณน้ำสูญเสียเปล่าตงเหลือในกระบวนการทำปราศจากเชื้อ

**ลด** การปล่อยก๊าซคาร์บอนไดออกไซด์ออกสู่ชั้นบรรยากาศ

## ข้อเสนอแนะจากผลการศึกษา

เก็บมาทั้งห้องทดลอง สมองคิดภาวะโลภร้อน

*Patiu Hospital*

1. หน่วยงานที่มีเครื่องหนึ่งไอน้ำแบบนอน สามารถนำไปเป็นข้อมูลเบื้องต้นในการศึกษาตามบริบทตนเองได้ ซึ่งแต่ละเครื่องมีความแตกต่างกัน ผู้ปฏิบัติงานควรศึกษาคู่มือการใช้งานของเครื่องพร้อมสมรรถนะเครื่องหนึ่งแต่ละเครื่อง ก่อนนำผลการวิจัยนี้ไปประยุกต์ใช้
2. นำแนวคิดไปประยุกต์ใช้ในกิจกรรมอื่นๆได้ ในบริบทที่แตกต่าง
3. ราคาเก้าอี้หุงต้มอาจเปลี่ยนแปลงได้ตามสถานะเศรษฐกิจ

การลดสิ่งสูญเปล่าในกระบวนการปฏิบัติงาน  
ตามหลัก Lean สามารถประยุกต์ใช้ในงานอื่นๆ  
ในบริบทที่คล้ายคลึงกัน



# Thank You !

[www.patluhosp.com](http://www.patluhosp.com)