

คำถามวิจัย

พัฒนามาจาก

กระบวนการให้บริการ
ตรวจหัวใจด้วยคลื่นเสียง
สะท้อนความถี่สูงในผู้ใหญ่
(Adult Echocardiography)



เกษรี ปั่นลี

หน่วยตรวจพิเศษหัวใจและหลอดเลือด
ศูนย์โรคหัวใจฯ ชั้น 6 โรงพยาบาลศิริราช

Before (2003)

VSM
level 1

Cardiologist
ส่งผู้ป่วยตรวจ Echo

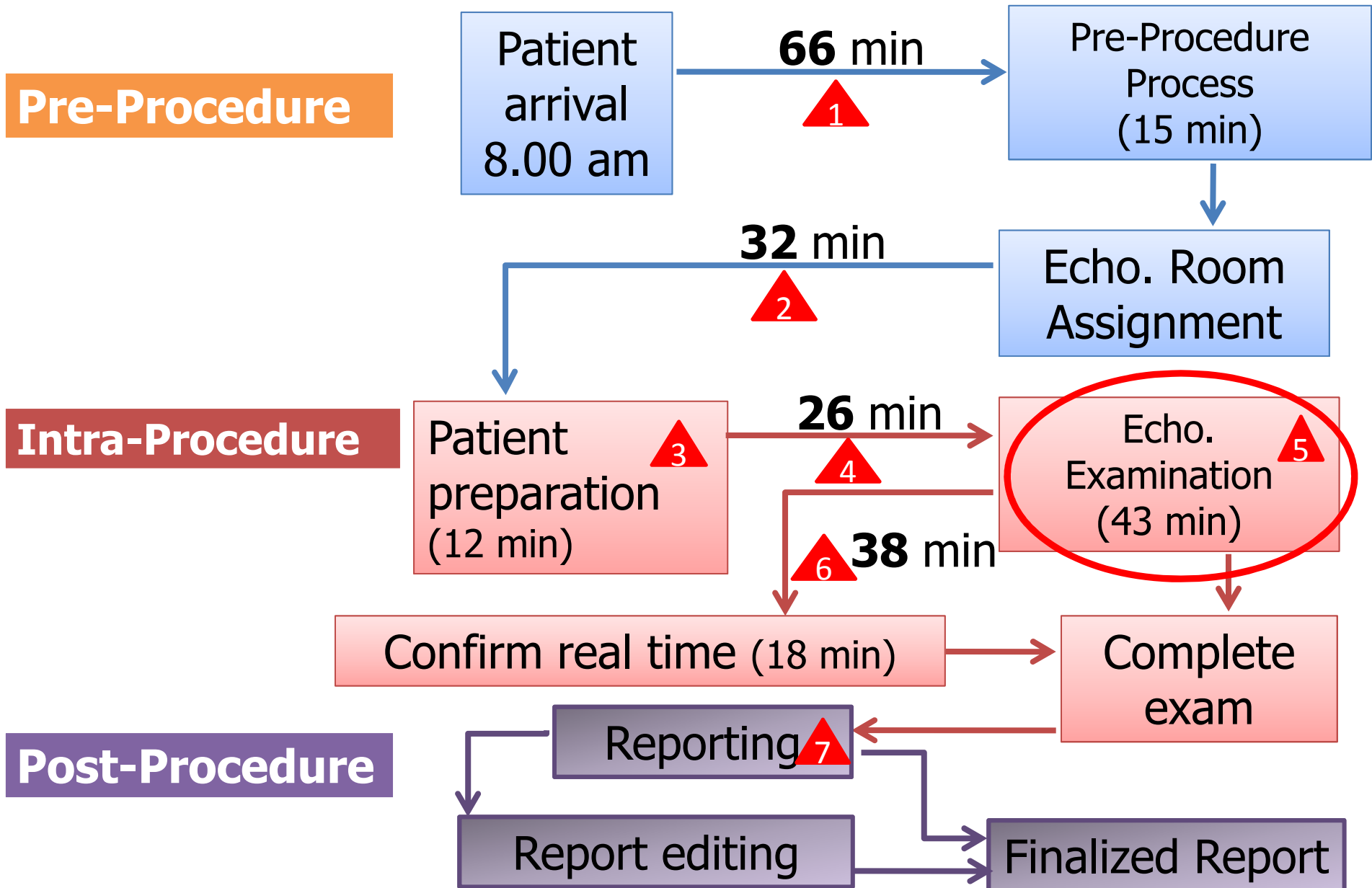
ผู้ป่วย/ ญาติมานัดหมายล่วงหน้า
ที่ศูนย์โรคหัวใจฯ ชั้น 6

ผู้ป่วยมารับบริการตรวจ Echo ตามวัน
นัดหมาย ที่ศูนย์โรคหัวใจฯ ชั้น 6

พบแพทย์เจ้าของไข้/ ดูผล Echo ที่ OPD

SIPOC

Before



เวลาที่ใช้ในห้องตรวจ Echo นาน

ผู้ป่วย

ใช้เวลาในการตรวจผู้ป่วยนาน

โน
ซึ

Subop



Big Breast

isease

ll

breast)

Big Breast

คิดเป็น 10%
ของผู้ป่วยที่
มาตรวจ Echo.
ทั้งหมด

ผู้ป่วยรู้สึกเจ็บ
ไม่สบาย และ
ไม่พึงพอใจ

64% พบว่า
ภาพ Echo
ไม่ชัด

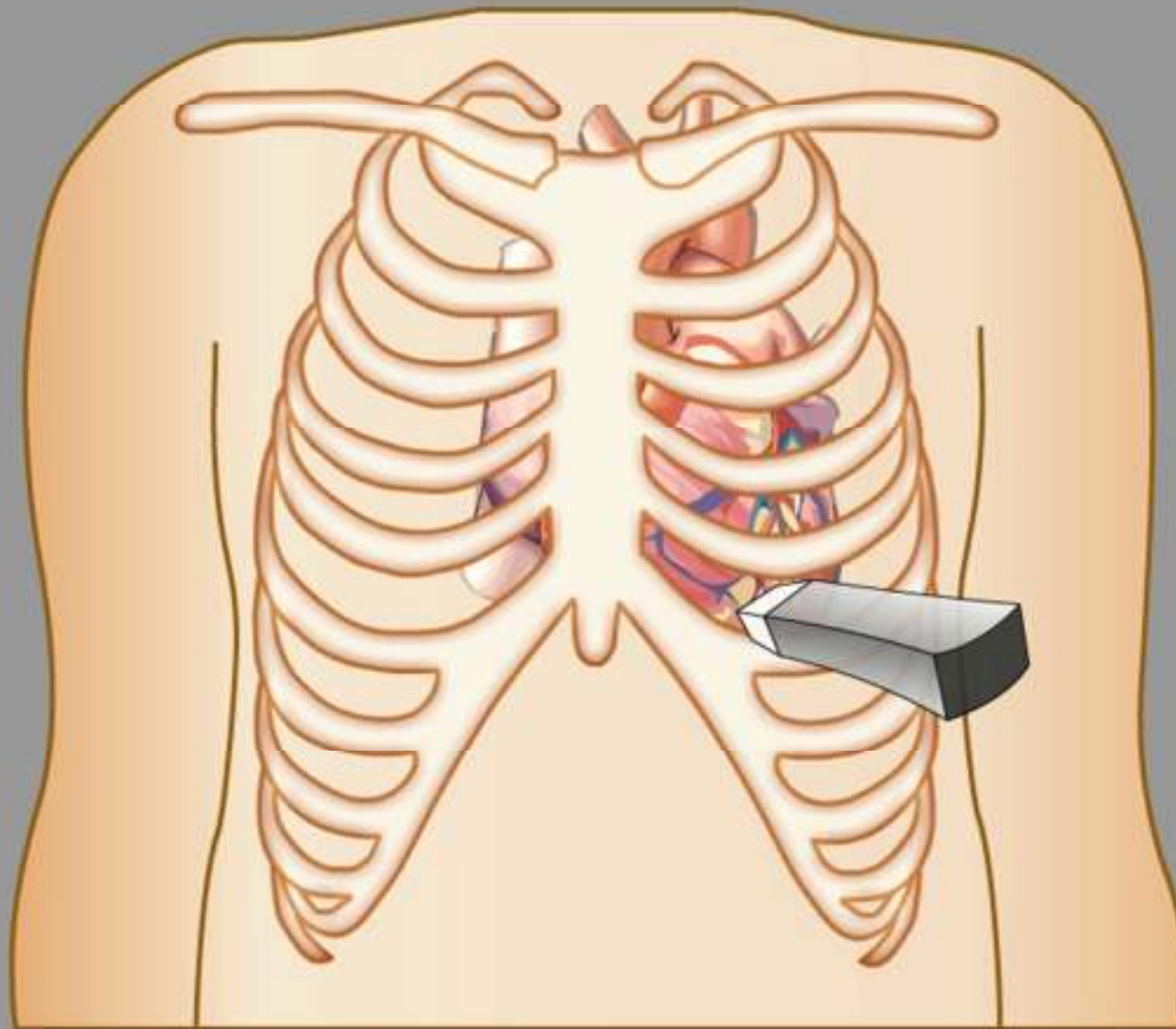
ใช้บุคลากรเพิ่ม
เพื่อยกทรงอก

ผู้ป่วยหญิง
มีทรงอก
ขนาดใหญ่

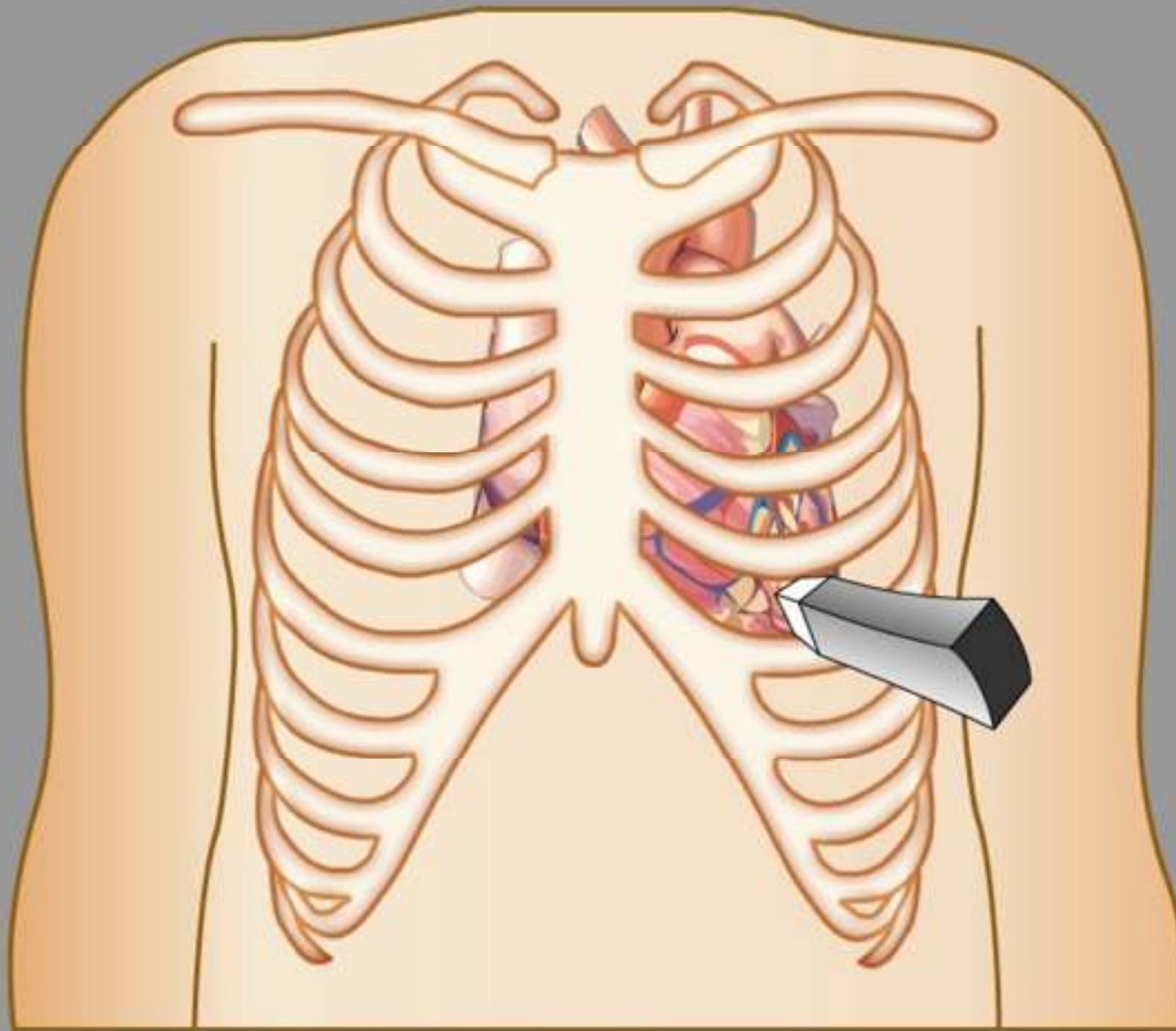
ใช้เวลาในการ
ตรวจนาน

ผู้ตรวจใช้แรงกดมาก เกิดการ
บาดเจ็บของกล้ามเนื้อ / เส้น
ของข้อมือ ไหล่ หลัง และคอ

Apical 4 chamber



Apical 2 chamber



นวัตกรรม Breast Sling



PICO Mapping

- P-Patient
 - ผู้ป่วยหญิงที่มีทรวงอกขนาดใหญ่ ที่มารับการตรวจหัวใจด้วยคลื่นเสียงสะท้อนความถี่สูง (Transthoracic Echocardiography)
- I-Intervention
 - การใส่และไม่ใส่เครื่องพยุงเต้านม (Breast Sling)
- C-Comparison
 - การใส่และไม่ใส่เครื่องพยุงเต้านม (Breast Sling)
- O-Outcome
 1. ผลลัพธ์หลัก: เวลาที่ใช้ในการตรวจ Echo. ใน Apical view

PICO Mapping (ต่อ)

- O-Outcome

ผลลัพธ์รอง:

1. เวลาทั้งหมดที่ใช้ในการตรวจ Echo.
2. คุณภาพของภาพในการตรวจหัวใจด้วยคลื่นเสียงสะท้อนความถี่สูง โดยพิจารณาจากการเห็น Endocardium border ใน Apical 2 and 4 chamber view
3. ความพึงพอใจของผู้ป่วย (ด้านระยะเวลาการตรวจและความเจ็บของแรงกดบนทรวงอก)
4. ความพึงพอใจของผู้ตรวจ (จากอาการปวดข้อมือ หลัง ไหล่ และคอ)



ขอบคุณค่ะ

Thank you

