


แลกเปลี่ยนเรียนรู้กับผู้บริหาร

นางอรรธิกา คระระวานิช วทบ.พยาบาลและผดุงครรภ์(มหิดล), วทม.จุฬาลงกรณ์

พยาบาลวิชาชีพชำนาญการพิเศษ

ประธานคณะกรรมการวิจัยและจริยธรรมวิจัยกลุ่มการพยาบาล

ผู้ช่วยผู้อำนวยการด้านการพัฒนาคุณภาพและมาตรฐาน



ตราด



เมืองเกาะครึ่งร้อย



พลอยแดงค่าล้ำ



รักษาเสี้ยนหวาน



หลังอานหมาดี



ยุทธนาวีเกาะช้าง



สุดทางบูรพา





ข้อมูลทั่วไป

25 11 2005

พื้นที่ จ.ตราด 2,819 ตร.กม.

7 อำเภอ
38 ตำบล
261 หมู่บ้าน
29 อบต.
1 เทศบาลเมือง
13 เทศบาลตำบล



สถานบริการสาธารณสุข

รพท. 312 เตียง 1 แห่ง (รพ.ตราด) รพ.เอกชน 1 แห่ง

รพช. 30 เตียง 5 แห่ง รพช. 10 เตียง 1 แห่ง

เขตปกครอง	ทะเบียนราษฎร	สิทธิ UC
จังหวัด	๒๒๐,๙๒๑	๑๗๕,๒๗๕
อ.เมือง	๙๑,๐๑๘	๖๘,๔๕๘
เทศบาล	๑๐,๕๗๑	๗,๓๔๒

อาคารพระบูรเขตต์คณาจารย์



โรงพยาบาลตราด สาขาวัดไผ่ล้อม



โรงพยาบาลตราด - เปิดดำเนินการ พ.ศ.๒๕๙๖

- รพท. พื้นที่ ๓๓ ไร่

- ขนาด ๓๑๒ เตียง

เจ้าหน้าที่ ๘๘๙ คน ณ มกราคม ๒๕๕๕

- ข้าราชการ ๔๙๒ คน - ลูกจ้างประจำ ๑๔๗ คน

- พนักงานราชการ ๑๗ คน - ลูกจ้างชั่วคราว ๒๓๓ คน

จำนวนแพทย์

สูติ-นรีแพทย์ ๒ อายุรแพทย์ ๒ กุมารแพทย์ ๕ พิวหนัง ๑

จักษุแพทย์ ๓ แพทย์หู คอ จมูก ๒ วิสัญญีแพทย์ ๒

เวชศาสตร์ฟื้นฟู ๑ ศัลยแพทย์ยูโรวิทยา ๑ ศัลยแพทย์ทั่วไป ๔

ศัลยแพทย์กระดูก ๓ รังสีแพทย์ ๑ แพทย์ทั่วไป ๑ **ทันตแพทย์ ๖**

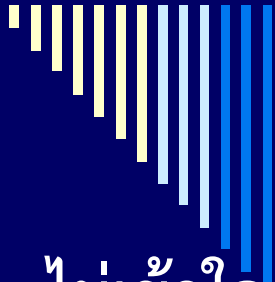
จิตแพทย์ Part time จากรพ.ระยอง ๑ คน

รวมแพทย์ ๒๘ คน + ผอ. ๑ คน = ๒๙ คน



ปัญหาการทำวิจัย R๒R

๑. ผู้บริหารสนใจ ยินดีสนับสนุน แต่ไม่รู้ว่าจะให้ใครรับผิดชอบ ที่ไว้ใจได้ และไม่นำพาความทุกข์มาสู่ผู้ทำวิจัย
๒. ทำวิจัย แล้วเก็บไว้บนหิ้ง ไม่เคยอ่าน ไม่เคยใช้ เผยแพร่ไม่ได้
๓. ไม่เข้าใจว่า R๒R คืออะไร เพราะมีคำว่า “ วิจัย ” ???



R๒R

ไม่เข้าใจอย่างถ่องแท้ ผลที่ตามมา

๑. ออกแบบการวิจัยที่ยาก

๒. เชิญผู้เชี่ยวชาญ ?? มาเป็นที่ปรึกษา ยิ่งยากมากขึ้น

- Try out เครื่องมือ

- ผ่านคณะกรรมการจริยธรรม

วิจัย

- การบ้านนอกงานประจำ

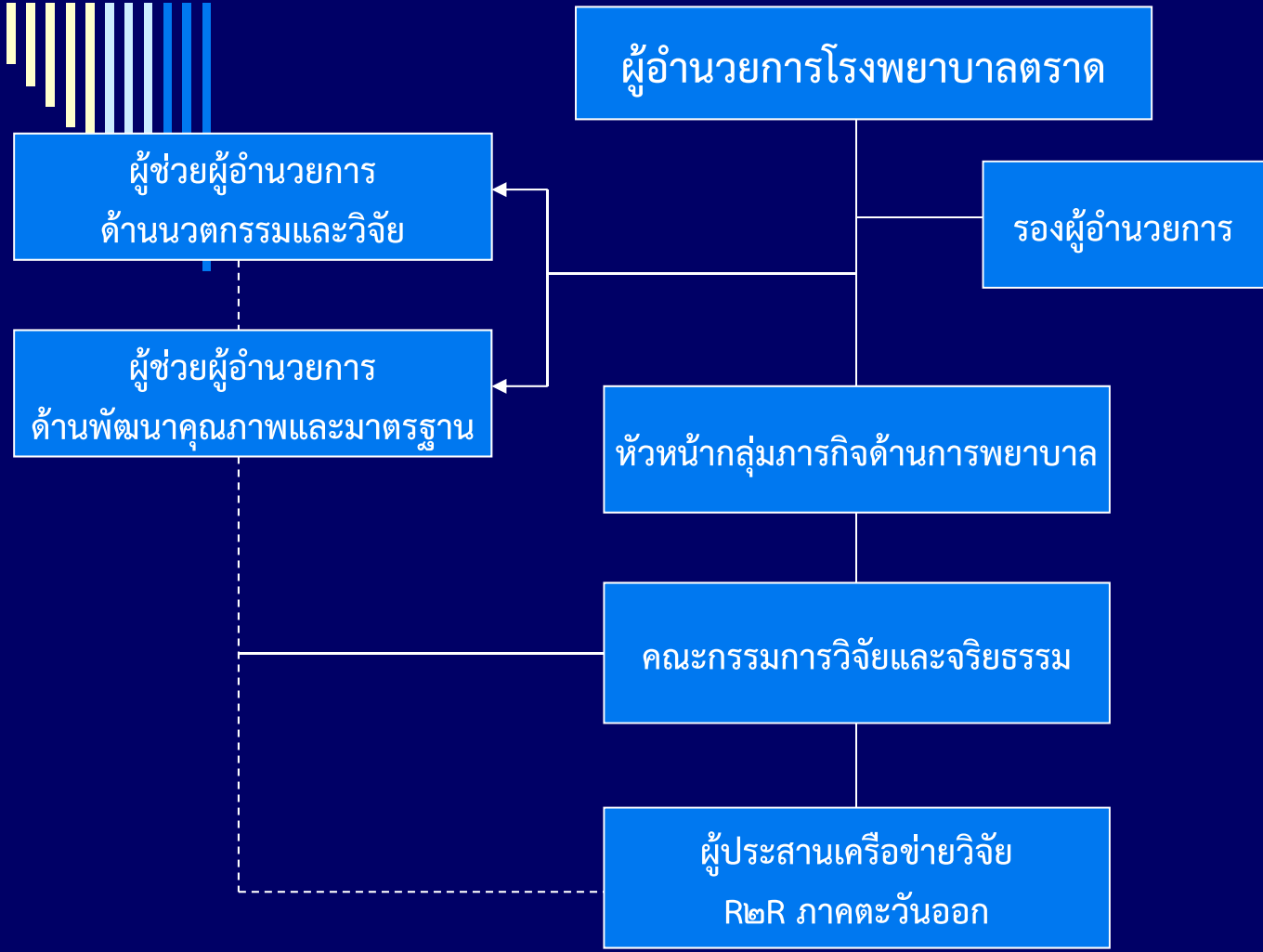
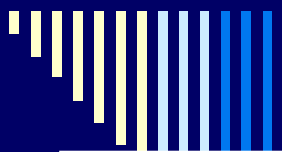
- เขียน ๕ บท

- ใช้สถิติล้ำลึก

↓ ผลออกมาไม่เป็นไปตาม

สมมติฐาน

เลิกทำกลางคัน



Flow การสนับสนุน

ผอ. : นโยบาย

หน.กลุ่ม/ฝ่าย/งาน
ใช้เวลา/วัน Off

เงินทุน / วันลา / อบรม

ที่ปรึกษา
มีความรู้และเวลา



นโยบาย

๑. ทูนวิจัย R ๒ R เรืองละ ๑,๐๐๐ บาท
๒. นำเสนอเครือข่าย R๒R ภาคตะวันออก รับใบ
ประกาศนียบัตร + เงินขวัญถุง ๑,๐๐๐ บาท + ๐.๕ %
๓. นำเสนอระดับประเทศ เงินขวัญถุง ๓,๐๐๐ บาท



วางกิจกรรมคุณอำนวย แบบพึ่งตนเอง

๑. สร้างคุณอำนวย จากคนที่เคยทำวิจัย R๒R และอยากเป็น
 ๒. ทำ Stock คุณอำนวย
 ๓. ทำแผนวิจัยต้องมองหาคุณอำนวยให้ครอบคลุม
 ๔. คุณอำนวยต้องทำแผนเวลา ให้ทุกเดือน ประมาณ ๒๐ วัน ต่อปี
 ๕. คุณอำนวย ๑ คน ต่อวิจัย ๑ เรื่อง
 ๖. KM คุณอำนวยด้วยกัน เป็นระยะๆ
-

Flow ที่ปรึกษา



Flow การทำวิจัย



กติกา

- ไม่เน้นสถิติซับซ้อน
- ไม่เน้นรูปเล่ม ๕ บท
- เน้นการทำคู่กัน
- ตกลงชื่อแรกลงตัว
- คู่ต่างหน่วยงานได้
- ไม่ต้องจบ ป.โท
- ไม่ต้องมี Exp. มาก่อน
- เชิงคุณภาพหรือ เชิงปริมาณก็ได้
- เวทีเครือข่าย EAST



ประสบการณ์

มีคุณหมอต่านหนึ่งได้อ่านงานวิจัยฉบับหนึ่ง

วิจารณ์ว่า

งานอย่างนี้เขาไม่เรียกว่าวิจัย เก็บข้อมูลอะไรกับคนไม่ก็คน

เอาแต่ถามๆ แล้วมาบอกว่าเป็นงานวิจัย

???

บัณฑิตนักวิจัย โดยใช้ความรู้ของตนเอง



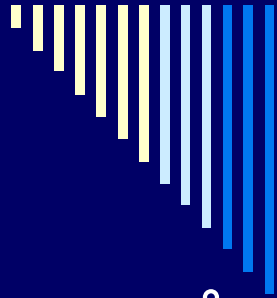
การวิจัยเชิงคุณภาพ

๑. ปมชีวิตที่แก้มือออกของผู้ป่วยโรคมะเร็งปากมดลูก : กรณีศึกษาโรงพยาบาลตราด
๒. สถานการณ์ส่องกล้องพยาบาลแบบมีชีวิต : กรณีศึกษาหอผู้ป่วยอายุรกรรมหญิง รพ.ตราด
๓. แผลกดทับของผู้พิการกับอัมพาตในสังคม : กรณีศึกษาในเขตอำเภอเมืองตราด
๔. ประสบการณ์การดูแลตนเองของผู้ป่วยเอดส์ที่รับยาต้านไวรัสไม่สม่ำเสมอ : คลินิกโรคติดเชื้อโรงพยาบาลตราด
๕. การบริการผ่าตัดที่พึงปรารถนาของผู้ป่วยผ่าตัดใส่เหล็กยึดตรึงกระดูกสันหลังชนิด (Pedicle Screw) กรณีศึกษา : ห้องผ่าตัดโรงพยาบาลตราด
๕. ประสบการณ์การดูแลตนเองของผู้ป่วยเบาหวานที่ควบคุมระดับน้ำตาลในเลือดไม่ได้
๖. ระบบบริการรับฝากครรภ์และคลอดแบบเรียบเนียน : กรณีศึกษามารดาวัยรุ่นที่มาใช้บริการในโรงพยาบาลตราด
๗. คุณค่างานมิตรภาพบำบัด : ผ่านมุมมองประสบการณ์จิตอาสาที่ดูแลผู้ป่วยโรคเรื้อรัง



การเปลี่ยนแปลงที่เกิดขึ้น

๑. ยังมีคนทำและเลิกกลางคัน
๒. มีคนทำวิจัย R๒R มากขึ้น เพราะเห็นสำเร็จมากกว่าเลิก
เหตุผลสำคัญคือ มีพี่เลี้ยง
๓. ได้รับการยอมรับ เพราะมีเวทีนำเสนอ
๔. คืนข้อมูล หน่วยงานยอมรับเพราะประกันด้วยวิจัย



สิ่งที่อยากเห็นในอนาคต

๑. ทำอย่างไรให้ R๒R ไม่เป็นไปตามกระแส แต่อยู่ในงานประจำ
๒. มุมมองการทำวิจัยเชิงคุณภาพ มากขึ้น และเป็นมิติทางสังคม
๓. ศูนย์เครื่องมือวิจัย มารวบรวมไว้สำหรับ KM สามารถหยิบใช้ได้โดยสะดวก
๔. ทุกหน่วยงานมีคุณอำนวยเป็นของตนเอง อยากทำวิจัยเมื่อใดก็ได้

“หัวหน้าทุกคนเป็นคุณอำนวยโดยตำแหน่ง ”



สวัสดี