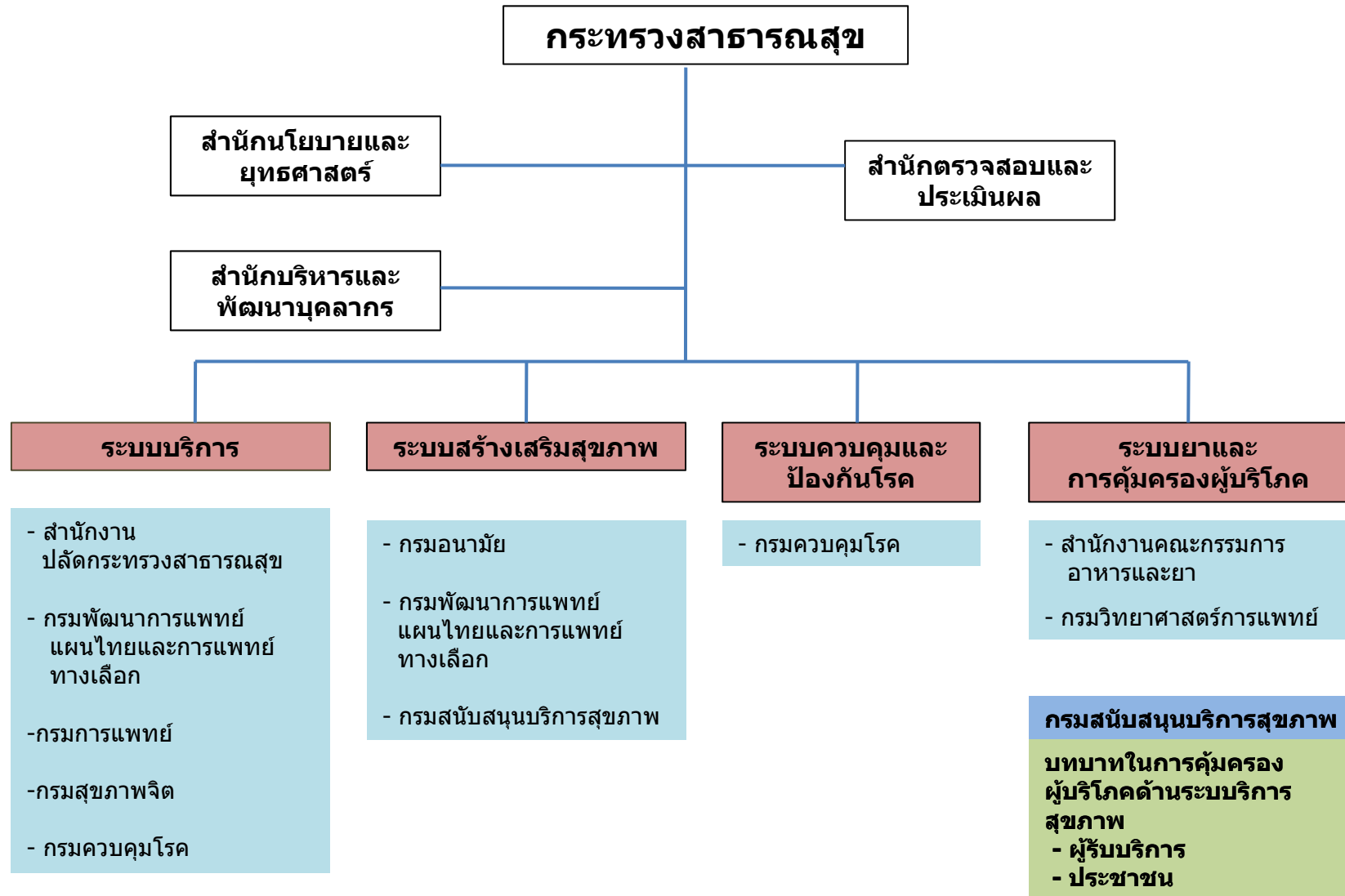


การดำเนินงานเพื่อทบทวนบทบาทภารกิจกรมและศูนย์ กรมสนับสนุนบริการสุขภาพ รองรับแนวทางการพัฒนากระทรวงสาธารณสุข

- ประชุมชี้แจงผู้บริหารและผู้เกี่ยวข้องส่วนกลาง/ส่วนภูมิภาค เพื่อเตรียมความพร้อมรองรับแนวทางการพัฒนากระทรวงสาธารณสุขใหม่ (22 มกราคม 2556)
- แจ้งเวียนให้หน่วยงานวิเคราะห์บทบาทภารกิจหน่วยงานใหม่ / รวบรวมสรุปผลเบื้องต้น
- แต่งตั้งคณะกรรมการ/คณะทำงานย่อยเพื่อทบทวนบทบาทภารกิจกรม/ศูนย์ กรมฯ ใหม่
- ประชุมที่มคณะทำงานเพื่อเตรียมการทบทวนบทบาทภารกิจของกรมและศูนย์ กรมฯ ใหม่ 2 ครั้ง (8,28 ก.พ.56)

โครงสร้างกระทรวงสาธารณสุขใหม่



บทบาท ภารกิจกรมสนับสนุนบริการสุขภาพ รองรับแนวทางการพัฒนากระทรวงสาธารณสุขใหม่

National Health Authority 11 ข้อ

1. กำหนดนโยบาย และยุทธศาสตร์บนพื้นฐานความรู้
2. สร้างและจัดการความรู้
3. Technology Assessment
4. กำหนดและพัฒนามาตรฐาน และกฎเกณฑ์ รวมทั้งการรับรองมาตรฐาน
5. พัฒนาระบบ และกลไกการเฝ้าระวังโรคและภัยสุขภาพ ตลอดจนผลิตภัณฑ์ต่าง
6. พัฒนาระบบกลไกในด้านกฎหมาย และการบังคับใช้กฎหมาย
7. พัฒนาความร่วมมือระหว่างประเทศ
8. กำกับดูแล ติดตามประเมินผล ภาครัฐ ท้องถิ่น เอกชน
9. การเงินการคลัง
10. ข้อมูลข่าวสาร
11. กำหนดนโยบาย และยุทธศาสตร์ด้านกำลังคนด้านสุขภาพ ร่วมกับสภาวิชาชีพ/สถาบัน
 - กำหนดมาตรการธำรงรักษากำลังคน และการกระจายต้องเป็นธรรม

บทบาทของกรมสนับสนุนบริการสุขภาพ มี 6 ข้อ

3. Technology Assessment
4. กำหนดและพัฒนามาตรฐาน และกฎเกณฑ์ รวมทั้งการรับรองมาตรฐาน
5. พัฒนาระบบ และกลไกการเฝ้าระวังโรคและภัยสุขภาพ ตลอดจนผลิตภัณฑ์ต่าง
6. พัฒนาระบบกลไกในด้านกฎหมายและการบังคับใช้กฎหมาย
7. พัฒนาความร่วมมือระหว่างประเทศ
8. กำกับดูแล ติดตามประเมินผล ภาครัฐ ท้องถิ่น เอกชน

ดำเนินการภายใต้กฎหมายและประกาศที่อยู่ในกำกับดูแล ดังนี้

- พ.ร.บ.สถานพยาบาล พ.ศ. 2541

- พ.ร.บ.การประกอบโรคศิลปะพ.ศ. 2542

- (ร่าง)พ.ร.บ.สถานประกอบการเพื่อสุขภาพ พ.ศ.

- ประกาศกระทรวงสาธารณสุข (พ.ศ. 2551)

เรื่อง กำหนดสถานที่เพื่อสุขภาพ.....

ตาม พ.ร.บ. สถานบริการ พ.ศ. 2509

กรมสนับสนุนบริการสุขภาพมีภารกิจ ดังนี้

Policy & Standard	1. กำหนด พัฒนา นโยบาย มาตรฐาน ยุทธศาสตร์การคุ้มครองผู้บริโภคด้านระบบบริการสุขภาพ และระบบสุขภาพภาคประชาชน
Regulator	2. กำหนด พัฒนา กฎหมาย ระบบ กลไกการบังคับใช้กฎหมายที่อยู่ในความรับผิดชอบ และที่เกี่ยวข้อง 3. ส่งเสริม สนับสนุน กำกับ ติดตาม และรับรองมาตรฐาน ด้านระบบบริการสุขภาพ และระบบสุขภาพภาคประชาชน
Model Development & Technical Assistant Support	4. ส่งเสริม สนับสนุน องค์ความรู้ เทคโนโลยี และนวัตกรรม ด้านระบบบริการสุขภาพ และระบบสุขภาพภาคประชาชน รวมถึง การจัดการด้านสุขภาพเพื่อการพัฒนาพฤติกรรมสุขภาพ
	5. ส่งเสริม สนับสนุน ประสานความร่วมมือ บริหารแผนยุทธศาสตร์การเป็นศูนย์กลางด้านระบบบริการสุขภาพ ทั้งในประเทศและภูมิภาค
Research and Development	6. ศึกษา วิเคราะห์ วิจัย พัฒนาองค์ความรู้และถ่ายทอด เทคโนโลยี และนวัตกรรมด้านระบบบริการสุขภาพ
Professional Human Resource	

กรมสนับสนุนบริการสุขภาพมีศูนย์เขต และศูนย์ภาค ดังนี้

ศูนย์ฝึกอบรมและพัฒนาสุขภาพภาคประชาชน 5 แห่ง

1. ศูนย์ สช. ภาคกลาง จ. ชลบุรี
2. ศูนย์ สช. ภาคตะวันออกเฉียงเหนือ จ. ขอนแก่น
3. ศูนย์ สช. ภาคเหนือ จ. นครสวรรค์
4. ศูนย์ สช. ภาคใต้ จ. นครศรีธรรมราช
5. ศูนย์ สช. ชายแดนใต้ จ. ยะลา



1. มีหน้าที่
 - Training Center (For The Trainer)
 - ถ่ายทอดองค์ความรู้ เทคโนโลยี และนวัตกรรมด้านระบบบริการสุขภาพ

ศูนย์วิศวกรรมการแพทย์เขต 9 แห่ง

- ศูนย์ วศ.ที่ 1 จ. ราชบุรี
- ศูนย์ วศ.ที่ 2 จ. ขอนแก่น
- ศูนย์ วศ.ที่ 3 จ.นครสวรรค์
- ศูนย์ วศ.ที่ 4 จ.นครราชสีมา
- ศูนย์ วศ.ที่ 5 จ.อุบลราชธานี
- ศูนย์ วศ.ที่ 6 จ.เชียงใหม่
- ศูนย์ วศ.ที่ 7 จ.สงขลา
- ศูนย์ วศ.ที่ 8 จ. ชลบุรี
- ศูนย์ วศ.ที่ 9 จ.สุราษฎร์ธานี



2. มีหน้าที่
 - ส่งเสริม พัฒนา บุคลากรในสถานบริการสุขภาพ
 - ถ่ายทอดองค์ความรู้ เทคโนโลยี และนวัตกรรมด้านระบบบริการสุขภาพ

3. มีหน้าที่
 - ใฝ่ระวางการคุ้มครองผู้บริโภคด้านบริการสุขภาพในสถานบริการสุขภาพ และชุมชน