



การปรับโครงสร้างกระทรวงสาธารณสุข
และการกำหนดยุทธศาสตร์การดำเนินงานที่สอดคล้อง
วันที่ 2 มีนาคม 2556



กระบวนการปรับโครงสร้าง

โครงสร้างประเทศ/นโยบายประเทศ
/นโยบายรัฐบาล

ความสัมพันธ์

การเมือง/บริหาร / ปฏิบัติการ

ปัจจัย
อนาคต

ยุทธศาสตร์กระทรวง

แผนงาน-แผนเงิน-แผนคน-แผนพื้นที่
การเมือง/บริหาร

กิจกรรม เพิ่ม-ลด

บริหาร / ปฏิบัติการ

ข้อจำกัด

งบประมาณ / บุคลากร

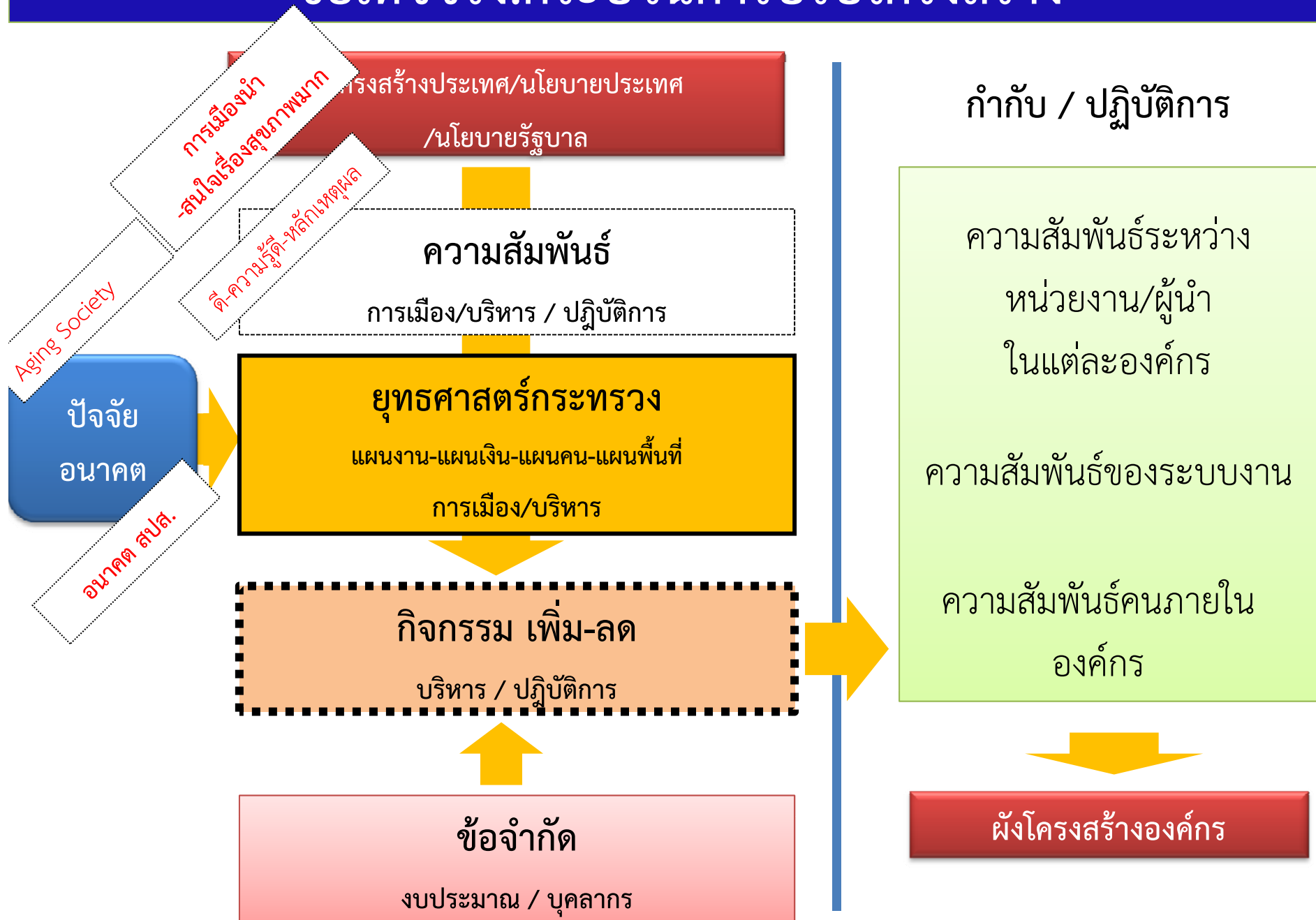
ความสัมพันธ์ระหว่าง
หน่วยงาน/ผู้นำ
ในแต่ละองค์กร

ความสัมพันธ์ของระบบงาน

ความสัมพันธ์คนภายใน
องค์กร

ผังโครงสร้างองค์กร

ข้อเท็จจริง:กระบวนการปรับโครงสร้าง



หลักการและความสำคัญในการเปลี่ยนแปลงการทำงานของกระทรวงสาธารณสุข

สังคมผู้สูงอายุในอนาคต

การเปลี่ยนแปลงบริบท

การบริหารงบประมาณเพื่อ
สร้างความยั่งยืนในการ
ให้บริการ

บทบาทของกระทรวงสาธารณสุข
ในฐานะผู้ให้บริการ และผู้กำหนด
หลักเกณฑ์

ปัญหาด้านการเงินการคลังของ
สถานพยาบาล

ปัญหาด้านการบริหารกำลังคน
ด้านสาธารณสุข (ความ
เพียงพอ และการกระจาย)

ยุทธศาสตร์หลักในการบริหาร

การปรับแนวคิด
(Rethink)

การปรับขบวนการ
ทำงาน (Reprocess)

แนวทางในการดำเนินการ

การอภิบาลระบบ

การบริหารกำลังคน

การสร้าง
ประสิทธิภาพ

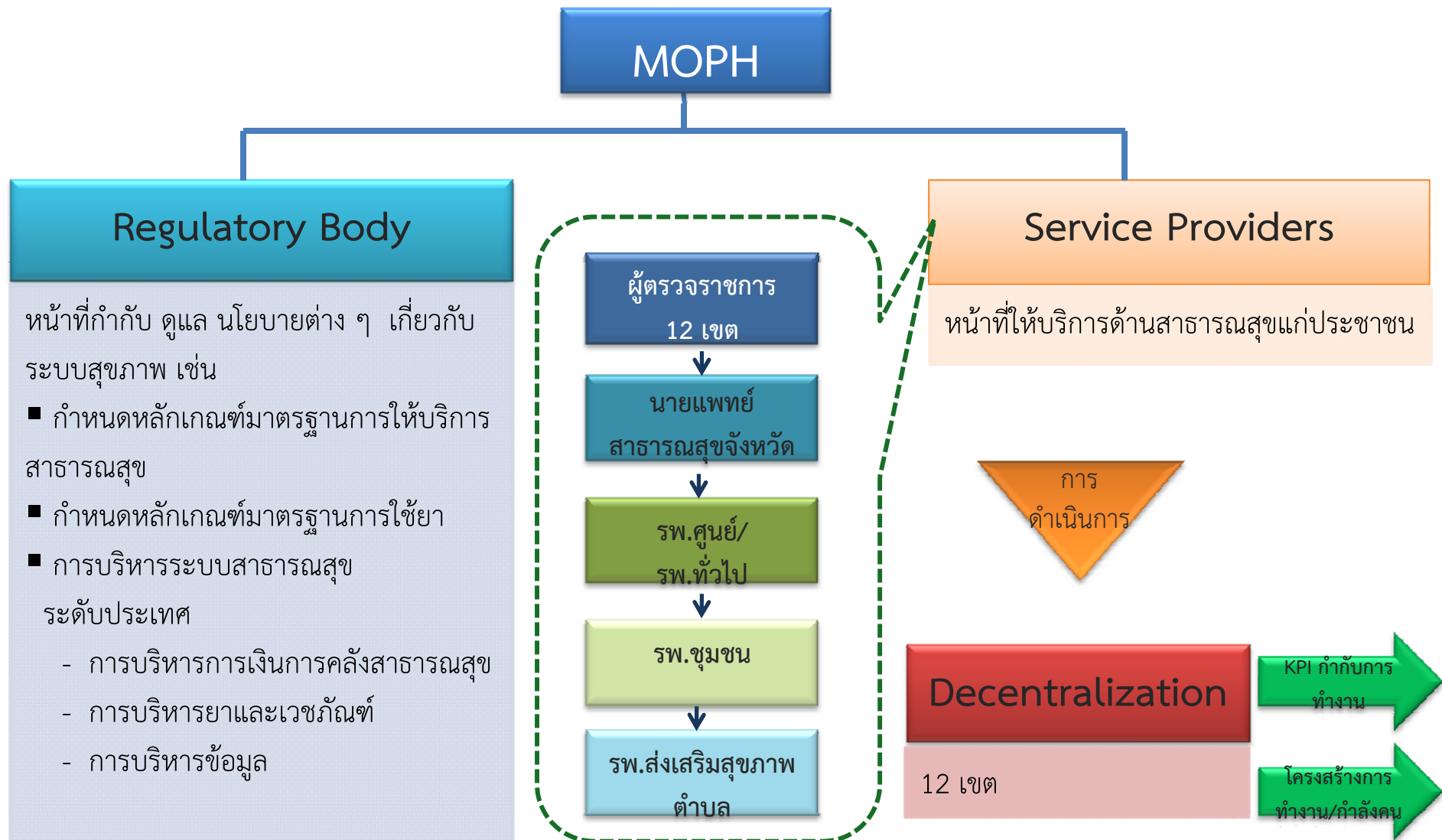
การสร้างเพิ่มรายรับ

การลงทุน

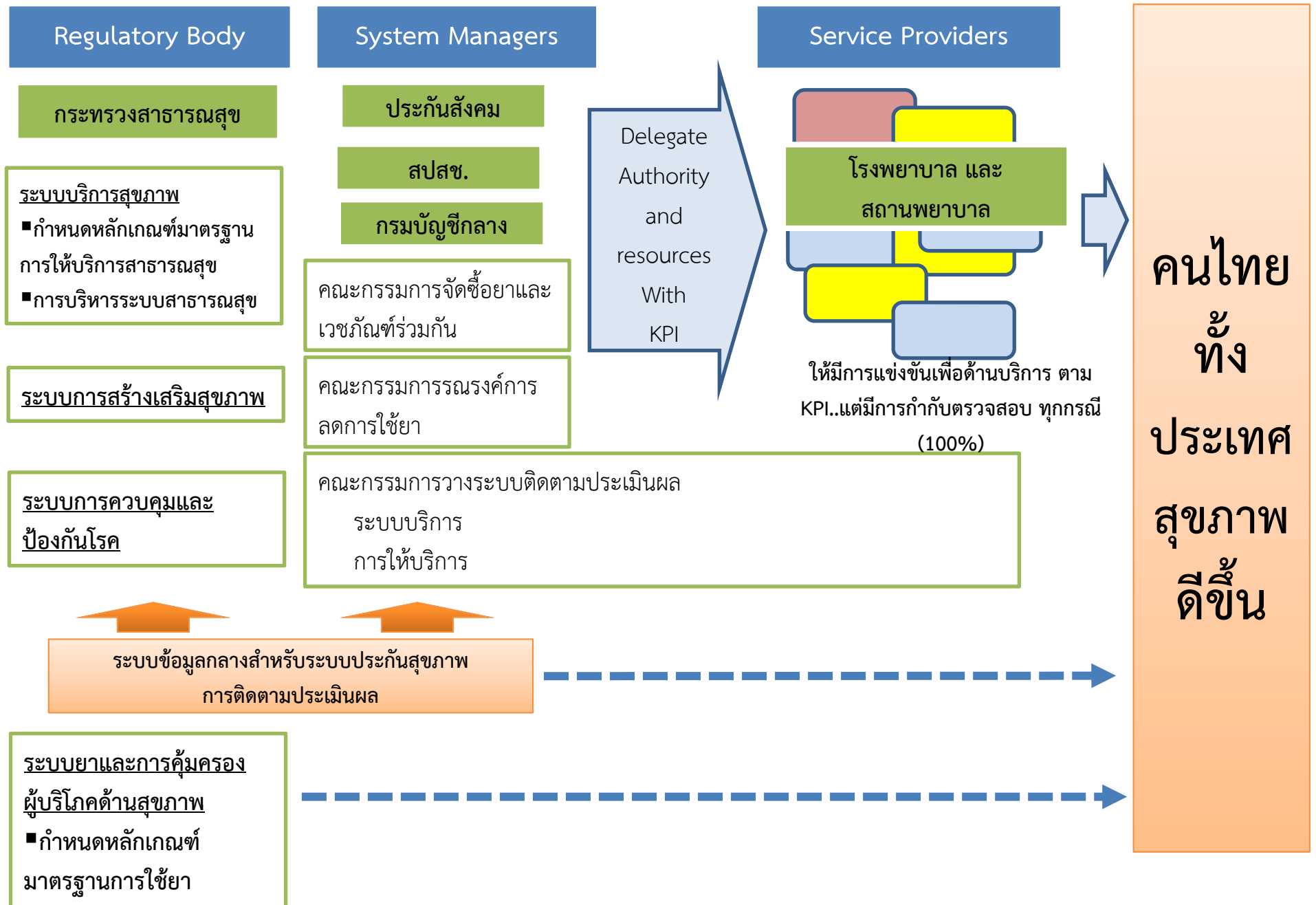
การประเมินผล



แนวทางการปรับโครงสร้างองค์กรกระทรวงสาธารณสุข



โครงสร้างการทำงานระบบสาธารณสุขประเทศไทย

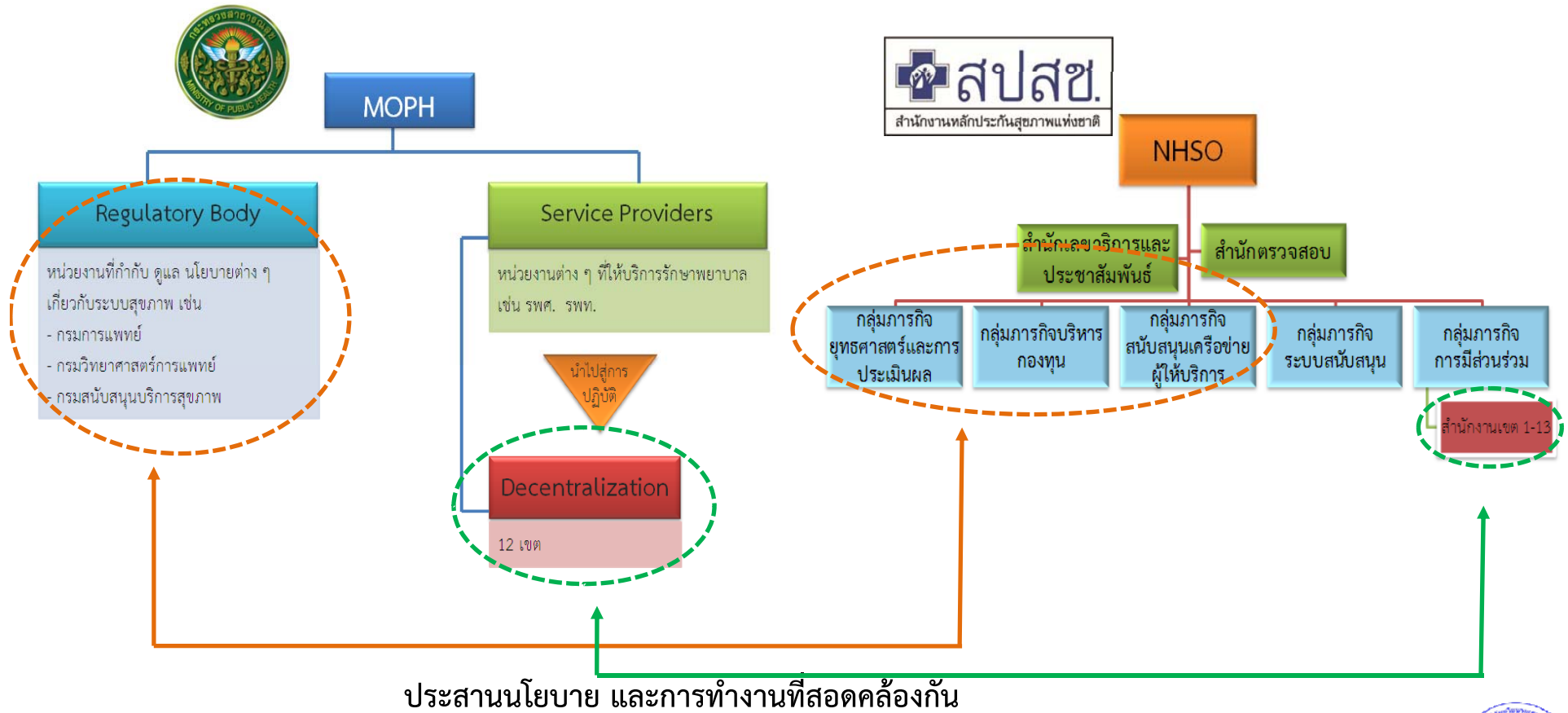


แนวทางการประสานงานระหว่างหน่วยงาน

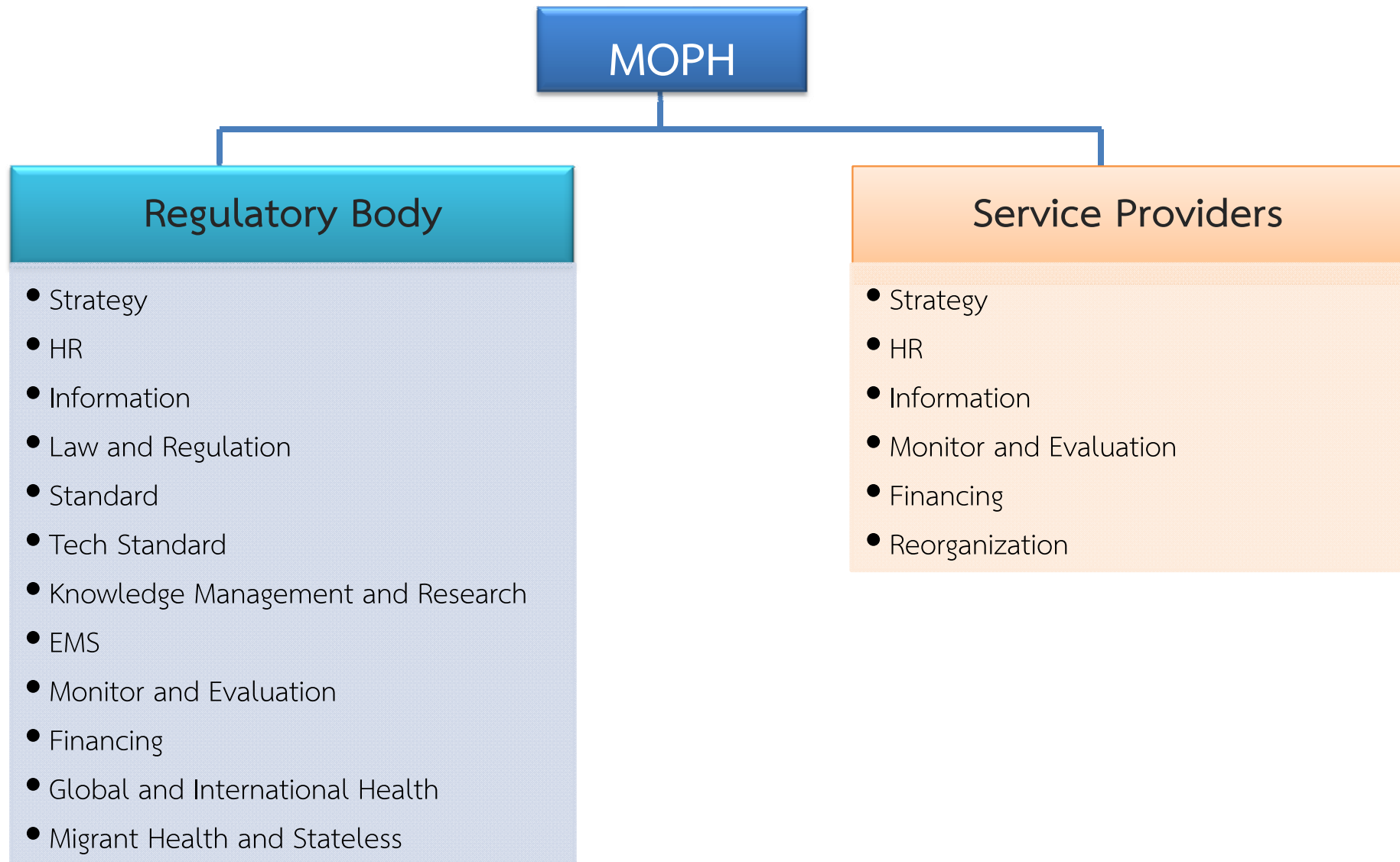
รัฐมนตรีสาธารณสุข

ปลัดกระทรวงสาธารณสุข

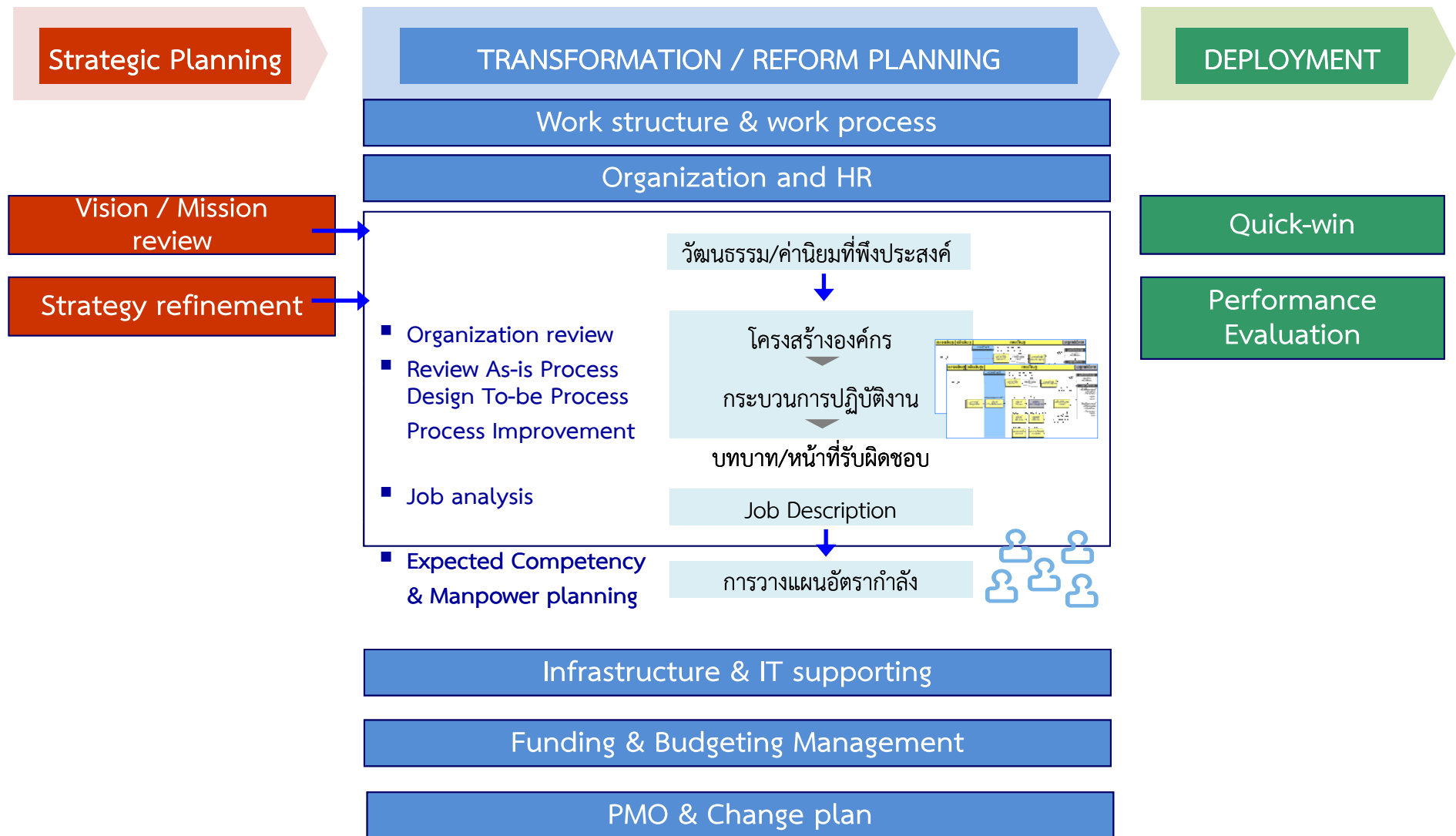
คณะกรรมการหลักประกันสุขภาพแห่งชาติ



ความเกี่ยวข้องของประเด็นระดมความคิดเห็นกับโครงสร้าง



การปรับระบบการทำงานเพื่อรองรับการปรับโครงสร้าง

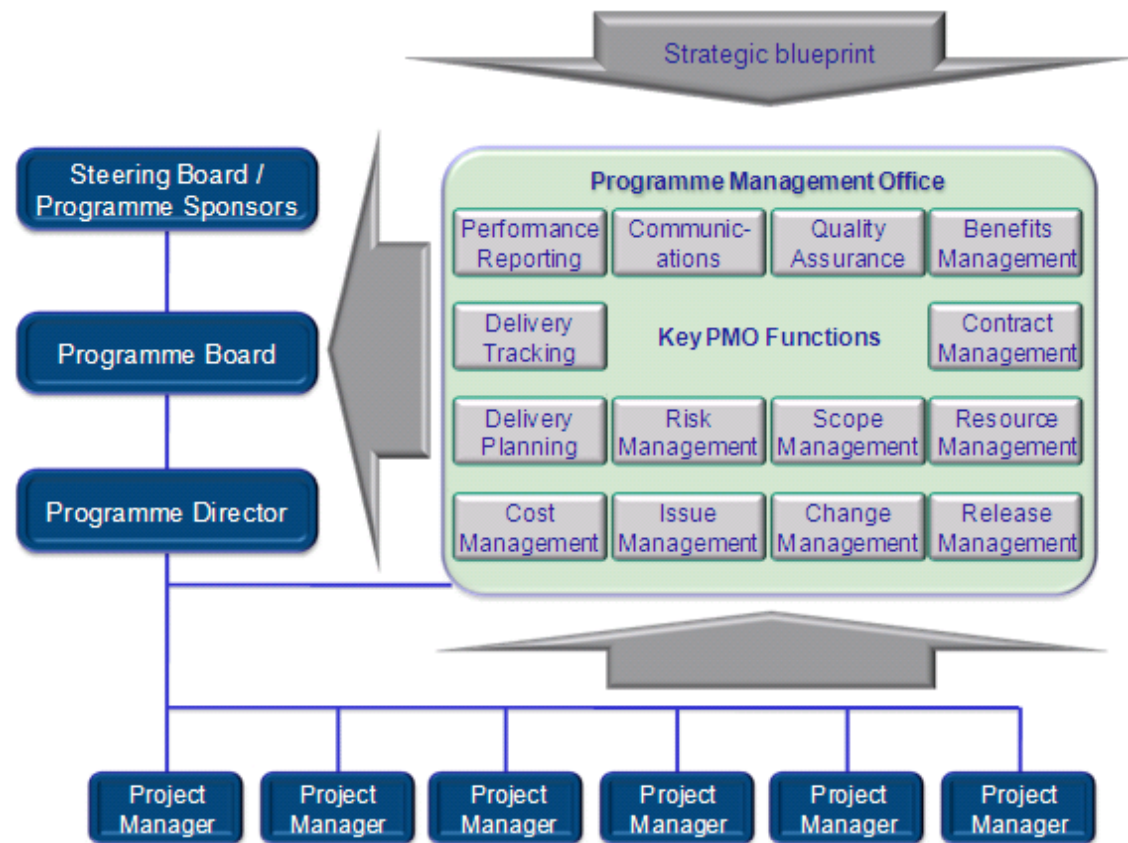


การให้ข้อเสนอแนะการจัดตั้ง Change Management Office

ประเด็นสำคัญของการปรับกระบวนการดำเนินงาน

- การสร้างความตระหนักถึงความเร่งด่วนและความจำเป็นของการปรับเปลี่ยน
- การสร้างคณะทำงานที่นำโดยผู้บริหารระดับสูงขององค์กร (Team of senior leaders)

- ✓ ที่ปรึกษาจะให้ข้อเสนอแนะแนวทางการจัดคณะ CMO ที่อยู่บนพื้นฐานของรูปแบบวิธีปฏิบัติที่เหมาะสม
- ✓ เมื่อจัดตั้งคณะ CMO แล้ว ทางที่ปรึกษาจะจัดให้มีกลไกการแลกเปลี่ยนและถ่ายทอดองค์ความรู้ระหว่างที่ปรึกษาและคณะทำงาน CMO อย่างต่อเนื่อง



คณะกรรมการนโยบายสาธารณสุขแห่งชาติ

คกก.นโยบายสาธารณสุขแห่งชาติ

องค์ประกอบ

นายกรัฐมนตรี ประธาน
รมว.มหาดไทย
รมว.คลัง
รมว.แรงงาน
รมว.ศึกษา
รมว.พัฒนาสังคมฯ
รมว.สาธารณสุข เลขานุการ
ปลัดกระทรวงสาธารณสุข ผช.เลขานุการ

อำนาจและหน้าที่

- กำหนดนโยบายและยุทธศาสตร์การสาธารณสุขและการพัฒนาสุขภาพของประเทศไทย ตามนโยบายของรัฐบาล
- กำหนดแนวทางการบูรณาการทำงานของส่วนราชการ และหน่วยงานที่เกี่ยวข้อง เพื่อนำนโยบายและยุทธศาสตร์ไปสู่การปฏิบัติในระดับชาติ
- ให้คณะกรรมการฯ มีอำนาจเรียกบุคคลที่เกี่ยวข้อง หรือเอกสารหลักฐานจากส่วนราชการ รัฐวิสาหกิจ หรือหน่วยงาน เพื่อประโยชน์ในการดำเนินงานของคณะกรรมการฯ ได้
- ปฏิบัติงานอื่นๆ ตามที่คณะรัฐมนตรีมอบหมาย



คณะกรรมการที่เกี่ยวกับนโยบายสุขภาพ

คณะกรรมการประสานงานกองทุนสุขภาพ

คณะอนุกรรมการกำหนดแนวเวชปฏิบัติ ข้อบ่งชี้การใช้ยา
ตรวจวินิจฉัยโรค และการรักษาพยาบาล

คณะอนุกรรมการส่งเสริมการใช้ยาในบัญชียาหลักแห่งชาติ
และยาชื่อสามัญ

คณะอนุกรรมการต่อรองราคายาและเวชภัณฑ์

คณะอนุกรรมการพัฒนาบัญชียาและรหัสมาตรฐานเพื่อสนับสนุนการบริหาร
เวชภัณฑ์

คณะอนุกรรมการปรับปรุงการจ่ายเงินโดยกลุ่มวินิจฉัยโรคร่วม

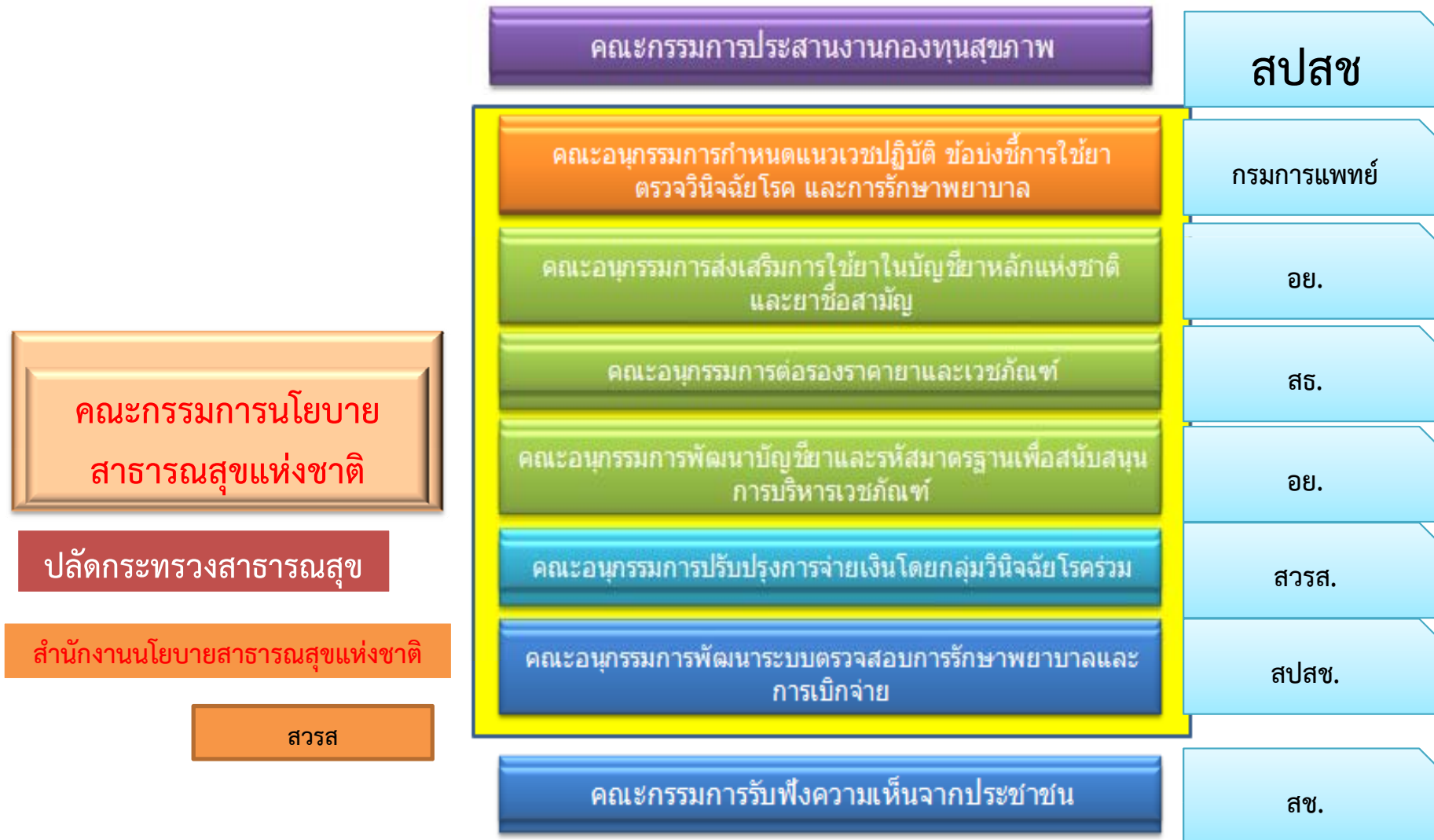
คณะอนุกรรมการพัฒนาระบบตรวจสอบการรักษาพยาบาลและการเบิกจ่าย

คณะกรรมการรับฟังความเห็นจากประชาชน

คณะกรรมการนโยบาย
สาธารณสุขแห่งชาติ



คณะกรรมการที่เกี่ยวกับนโยบายสุขภาพ



คณะกรรมการที่เกี่ยวกับนโยบายสุขภาพ

