

ความไม่เป็นธรรมระหว่างคนเมืองกับคนชนบท และผู้ด้อยโอกาส

การประชุมวิชาการประจำปี สถาบันวิจัยระบบสาธารณสุข

“การจัดการความรู้สู่ระบบสุขภาพที่เป็นธรรม”

๒๕-๒๖ เมษายน ๒๕๕๖

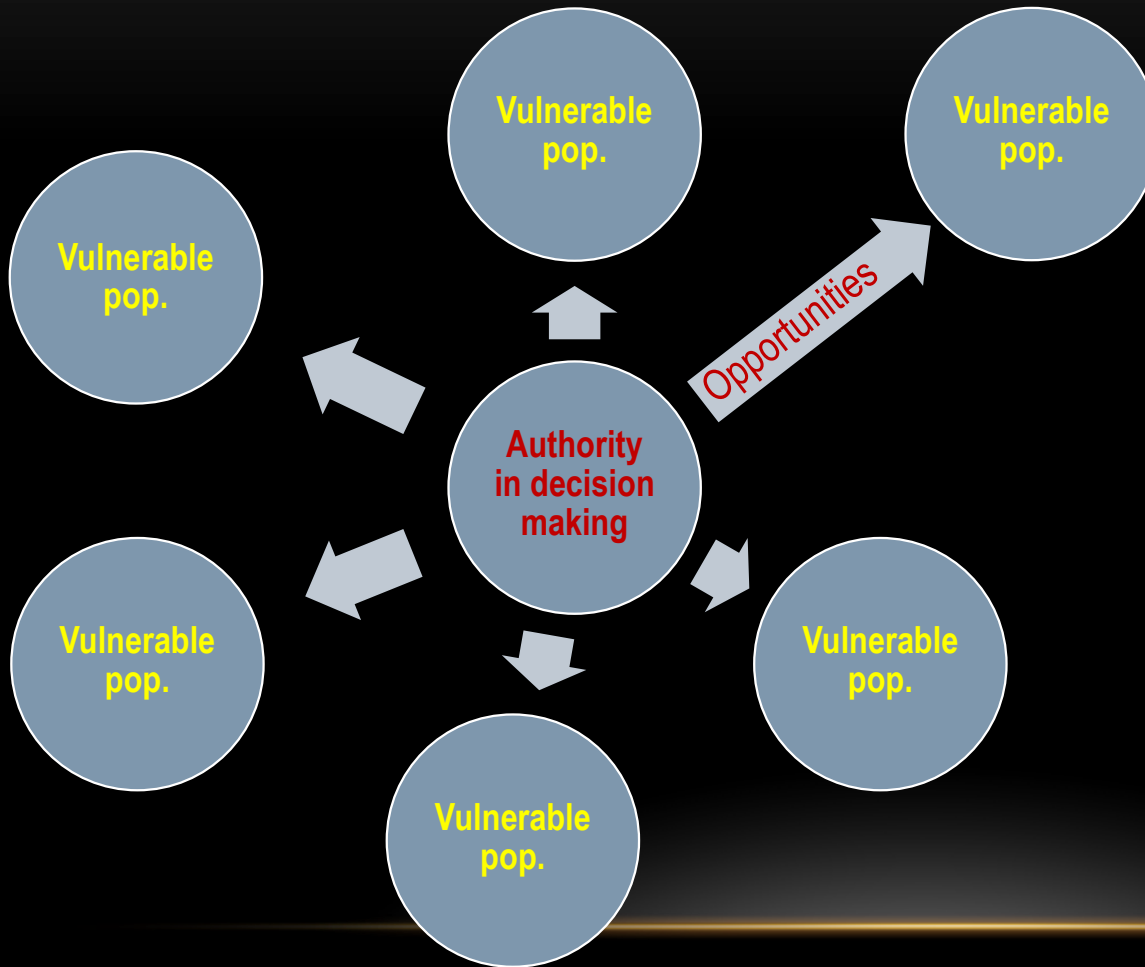




กิตติกรรมประกาศ

- สำนักงานพัฒนานโยบายสุขภาพระหว่างประเทศ (IHPP)
- สำนักงานสถิติแห่งชาติ

ความไม่เป็นธรรม = โอกาสที่ไม่เท่าเทียม



ปัจจัยทางสังคม
ที่กำหนดสุขภาพ

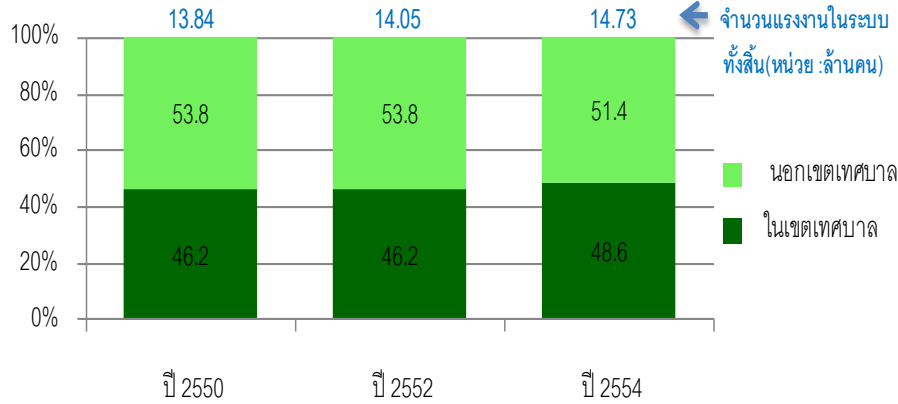
สถานะทางสังคมและ
เศรษฐกิจ

ถิ่นที่อยู่อาศัย

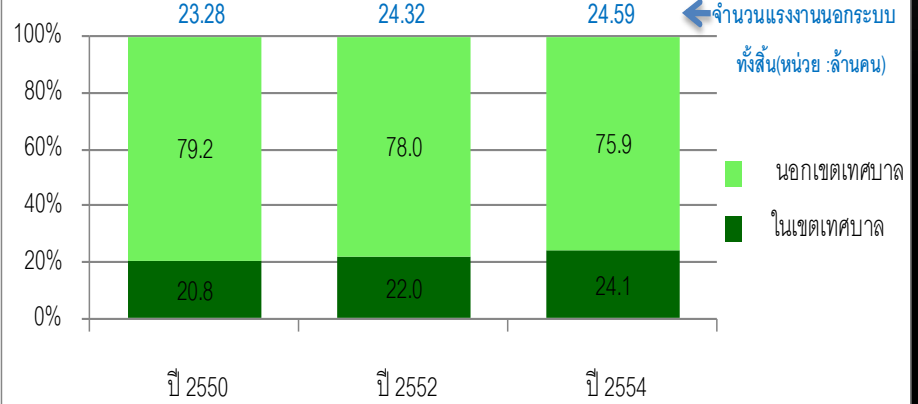
อายุ และ เพศ/เพศสภาพ

การใช้แรงงานเพื่อการดำรงชีพ

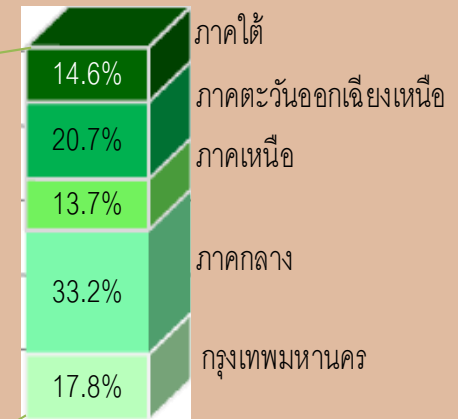
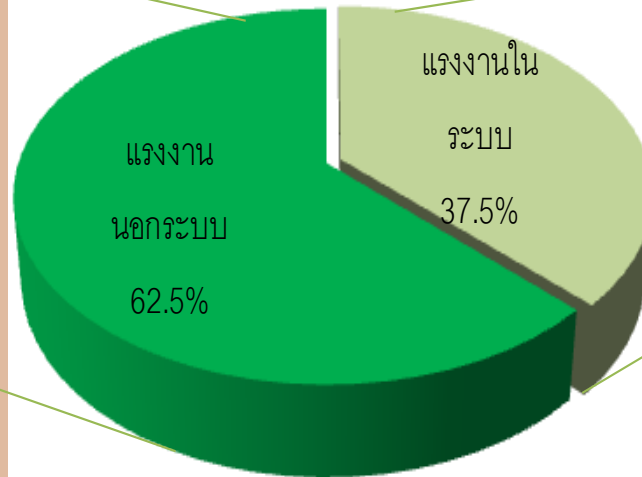
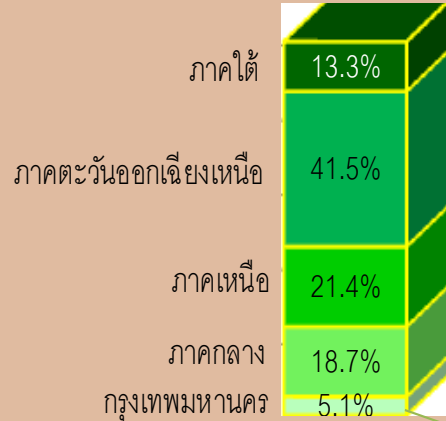
ร้อยละของแรงงานในระบบ



ร้อยละของแรงงานนอกระบบ

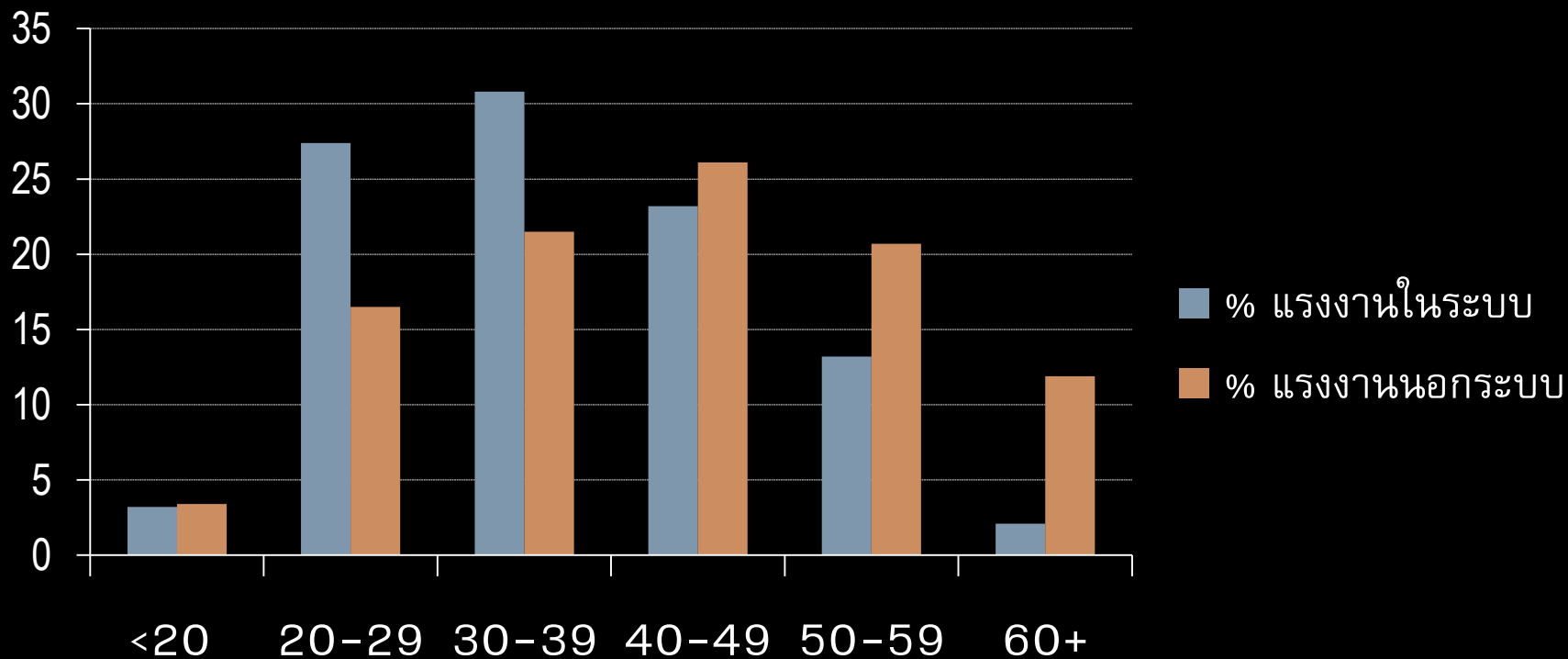


ปี 2554



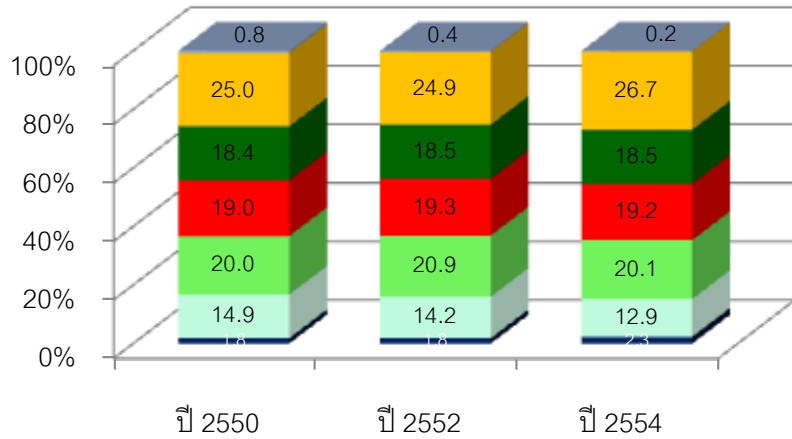
เมื่ออายุเป็นปัจจัยร่วมด้วย โอกาสก็เปลี่ยนไป

สัดส่วนแรงงานในระบบ นอกกระบบ จำแนกตามกลุ่มอายุ

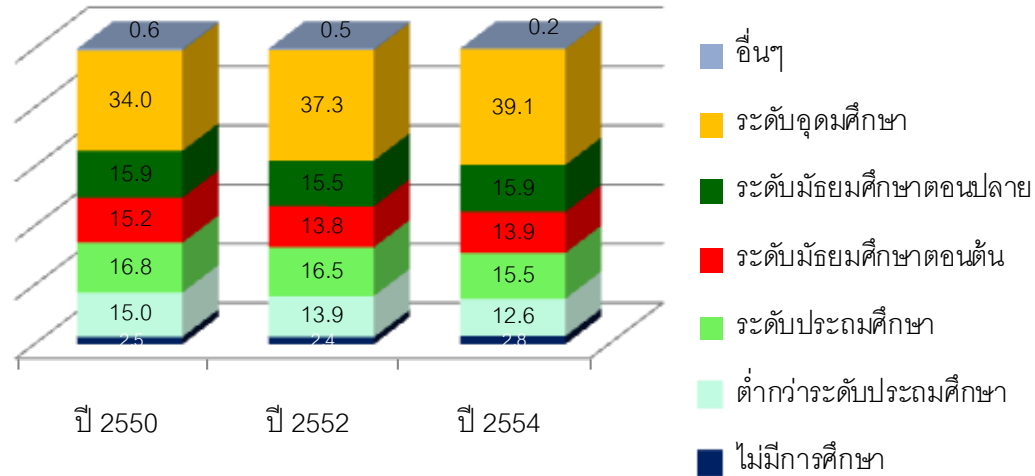


เมื่อเพศเป็นปัจจัยร่วมด้วย โอกาสก็เปลี่ยนไป

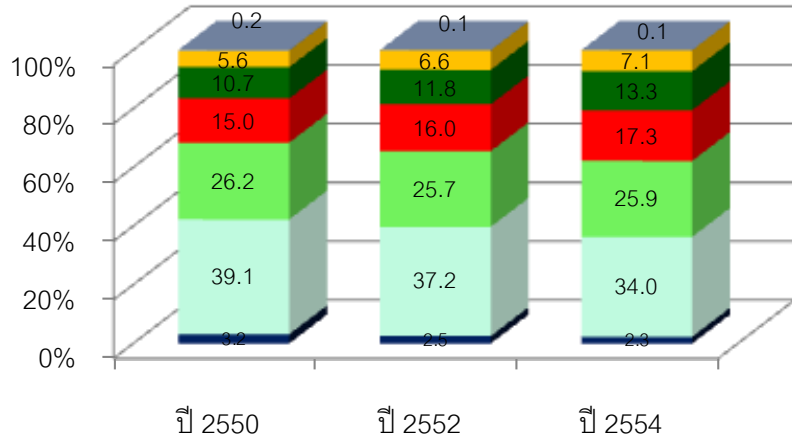
แรงงานในระบบชาย



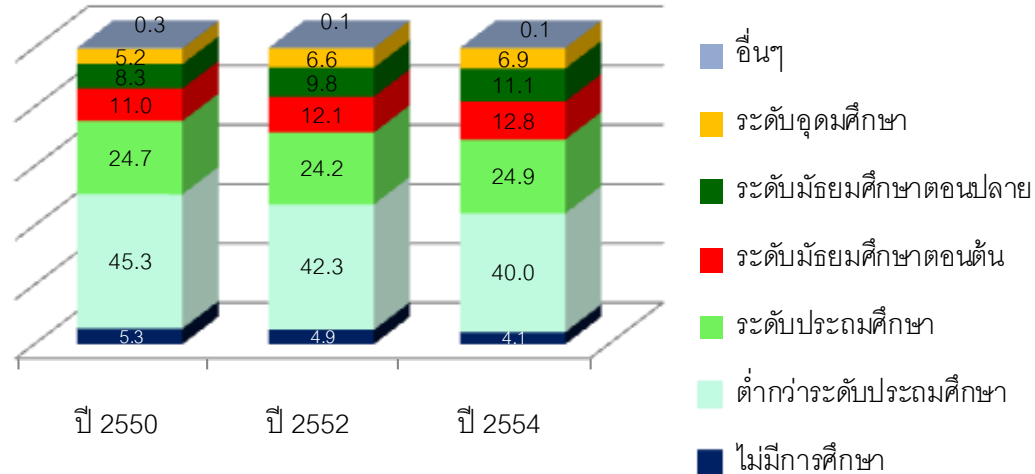
แรงงานในระบบหญิง



แรงงานนอกระบบชาย

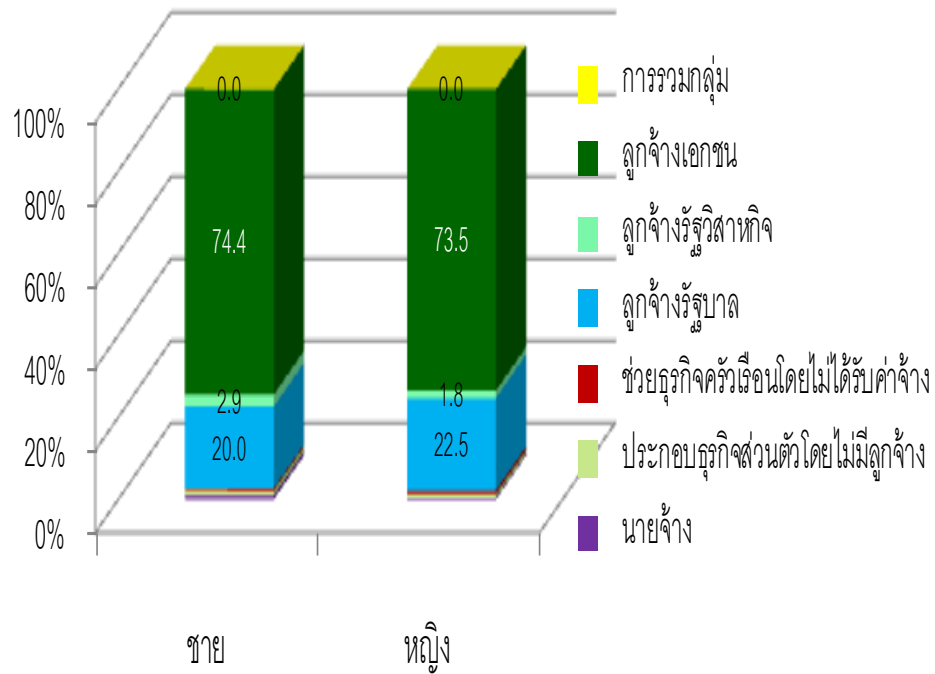


แรงงานนอกระบบหญิง

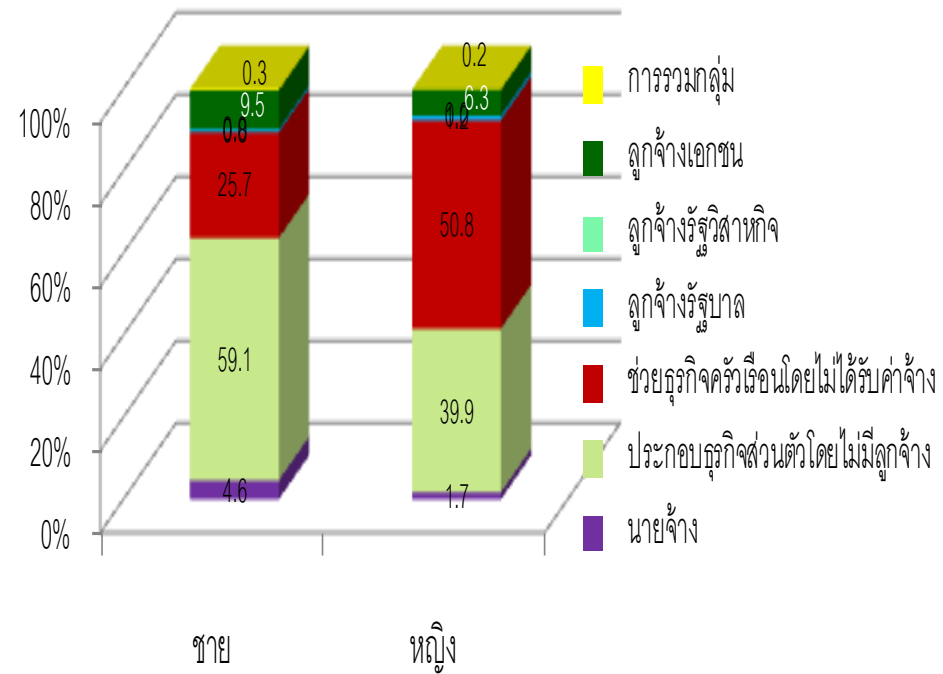


เพศส่งผลกระทบต่อค่าของงานที่ทำ --> รายได้ที่กลับมาเลี้ยงชีพ

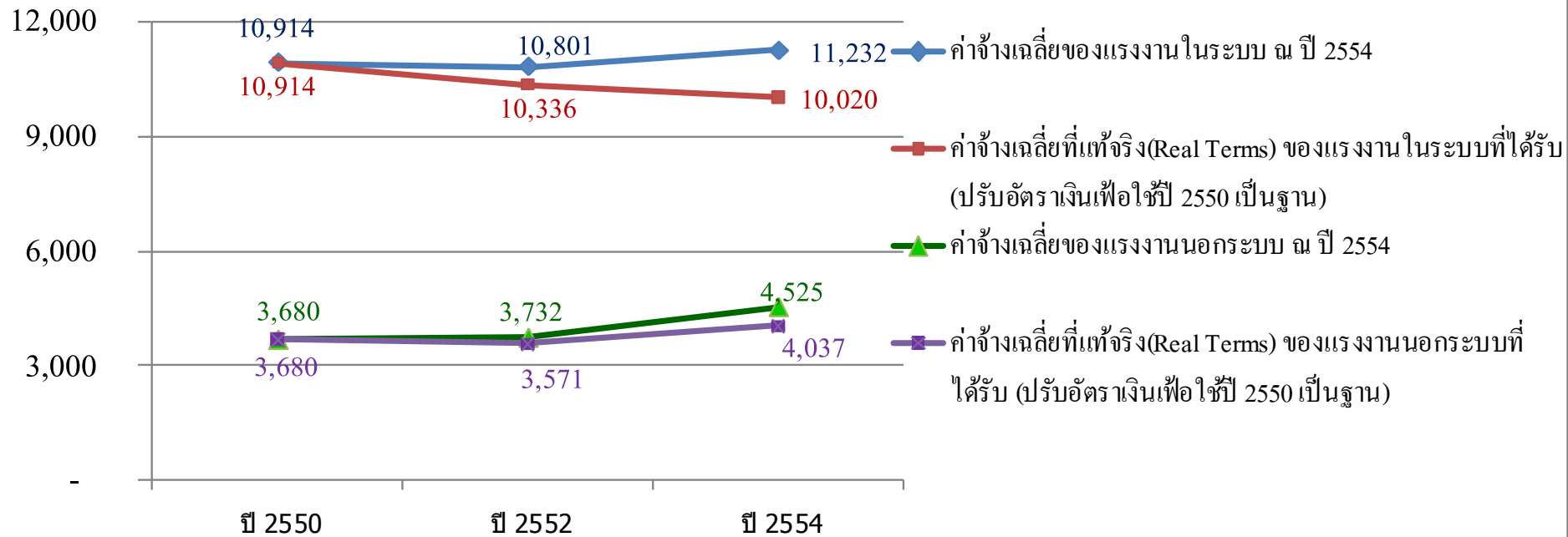
ร้อยละแรงงานในระบบ จำแนกตามเพศ และสถานภาพการทำงาน ปี 2554



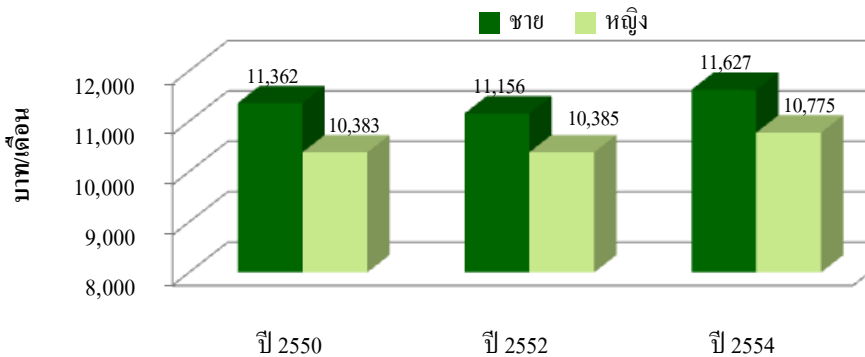
ร้อยละแรงงานนอกระบบ จำแนกตามเพศ และสถานภาพการทำงาน ปี 2554



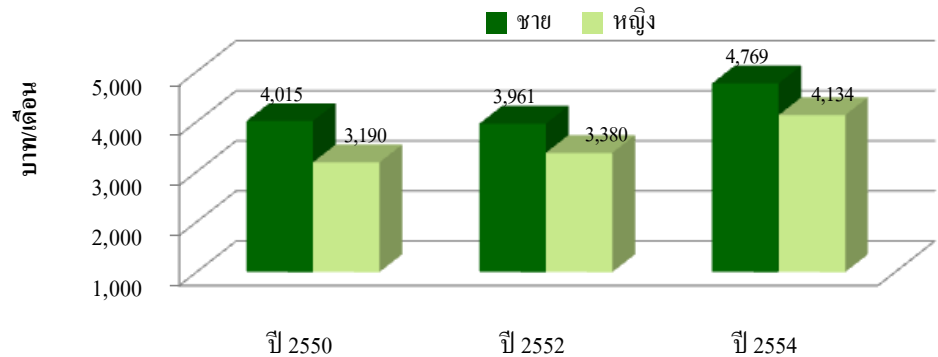
แรงงานนอกระบบ - เพศ - รายได้



รายได้เฉลี่ยของแรงงานในระบบ

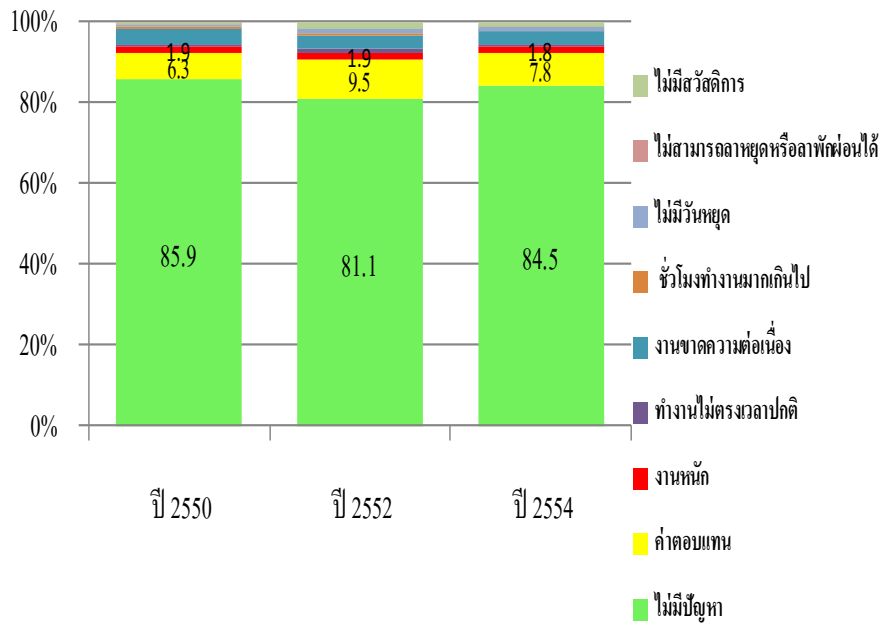


รายได้เฉลี่ยของแรงงานนอกระบบ

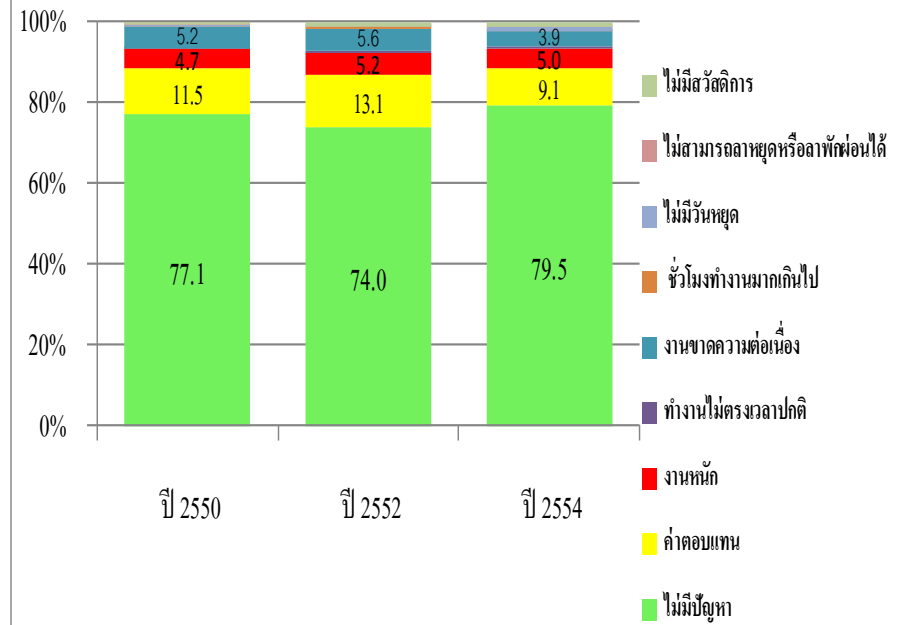


เมื่อมีปัจจัยเขตพื้นที่ → ปัญหาในการทำงาน

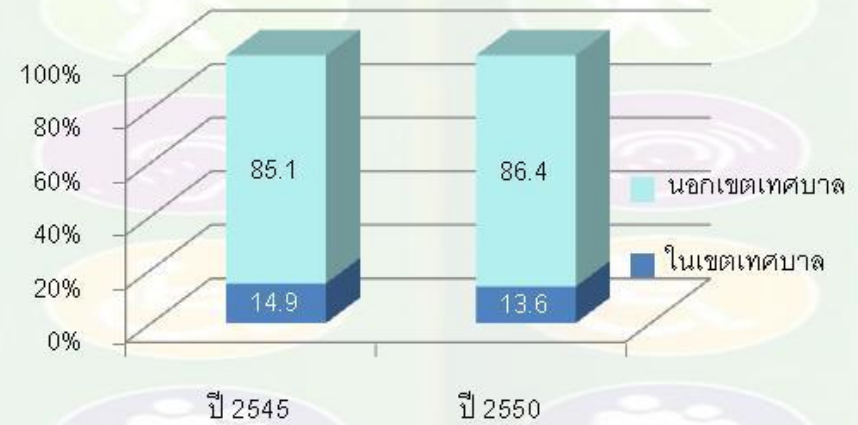
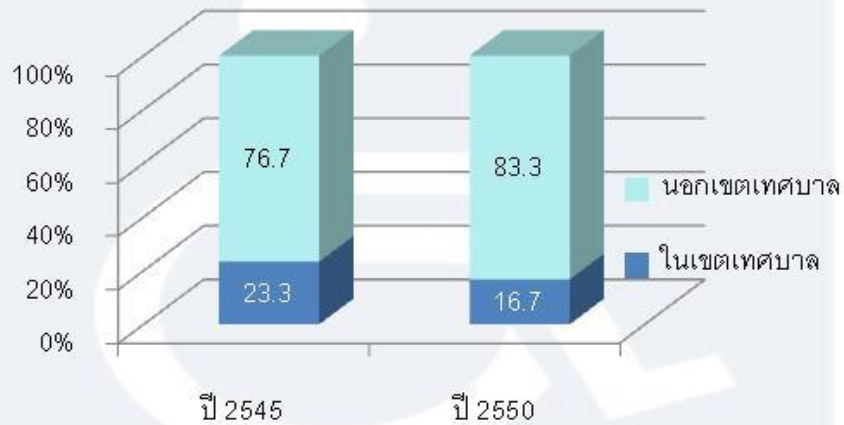
ปัญหาจากการทำงานของแรงงานนอกระบบ : ในเขตเทศบาล



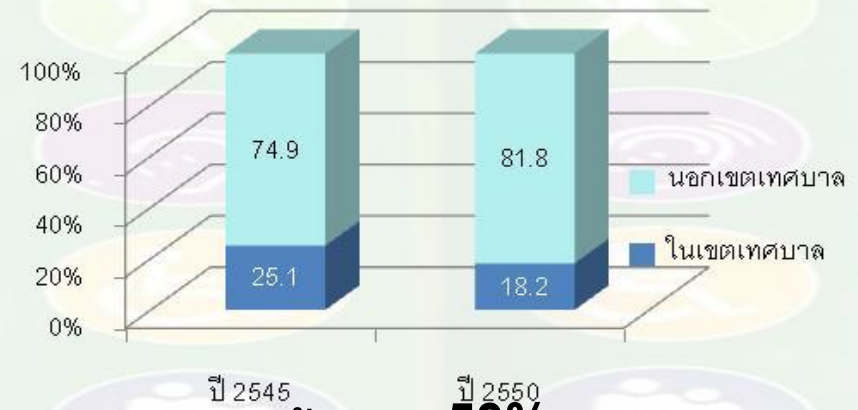
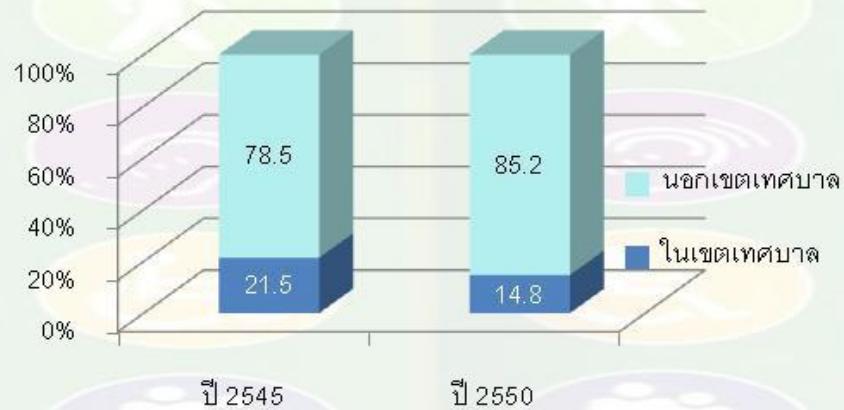
ปัญหาจากการทำงานของแรงงานนอกระบบ : นอกเขตเทศบาล



ความพิการ - ถิ่นที่อยู่อาศัย - อายุ



เด็กพิการ อายุ 7-14 ปี (3%)

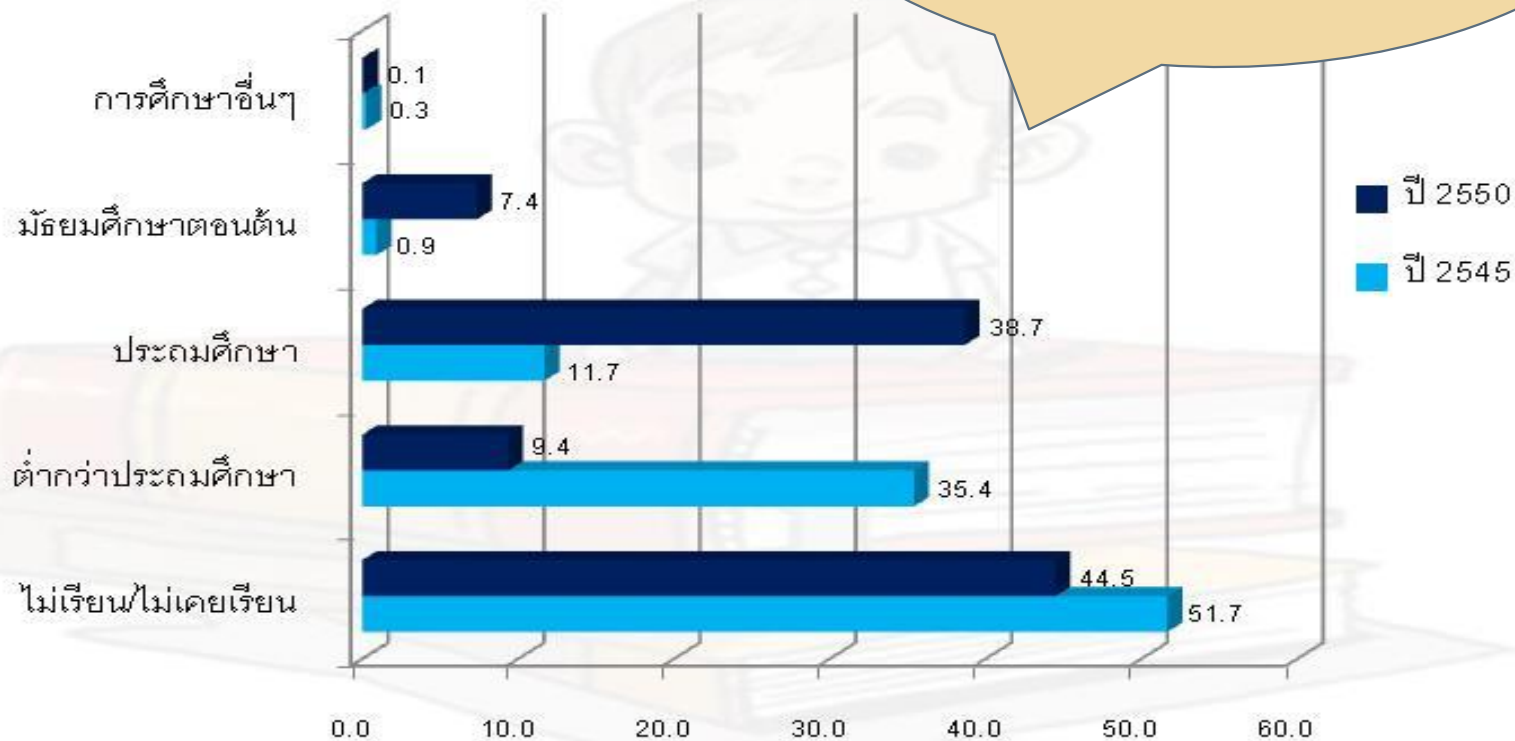


ผู้สูงอายุ 58%

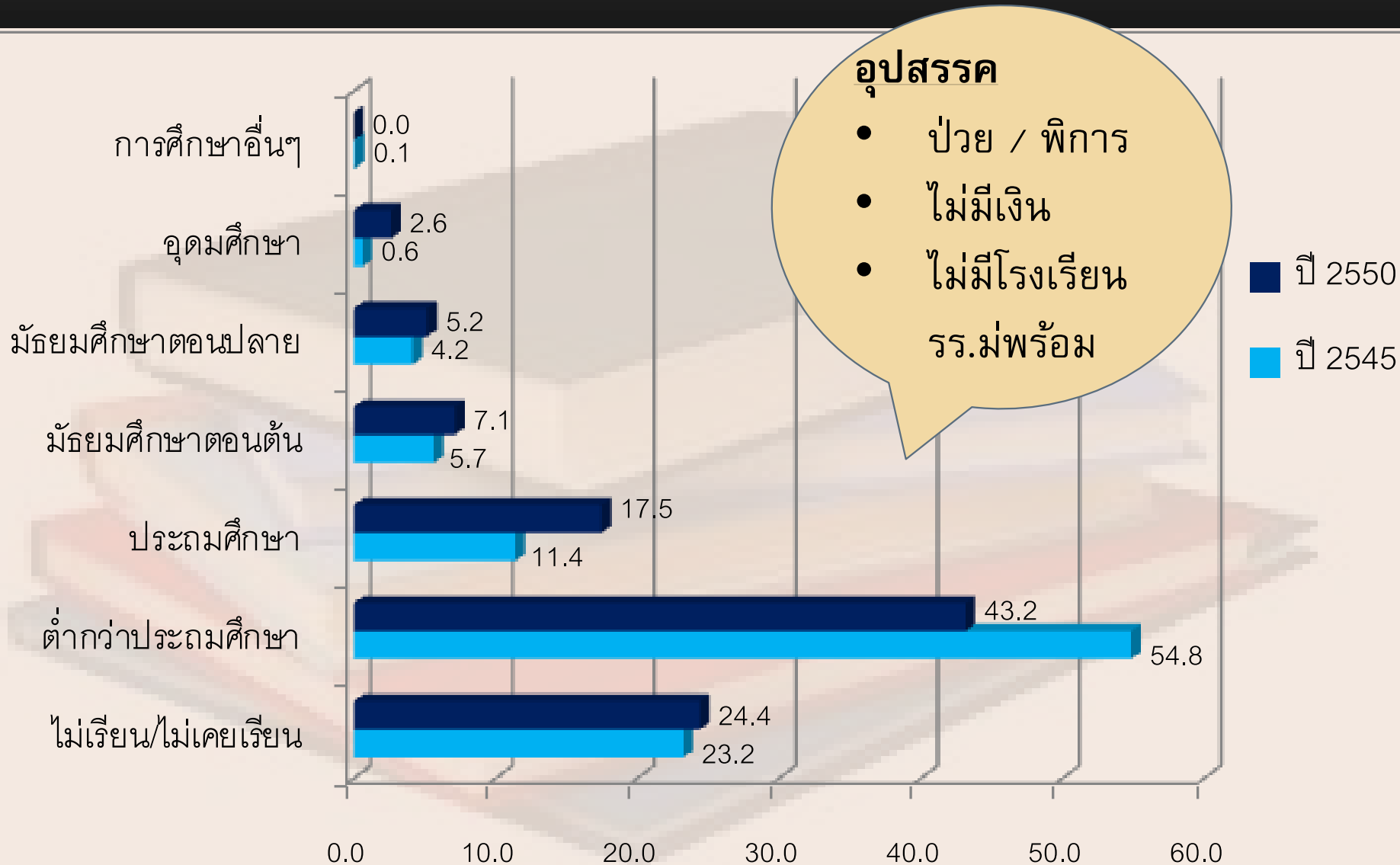
โอกาสทางการศึกษาในวัยเด็ก เมื่อมีความพิการ

อุปสรรค

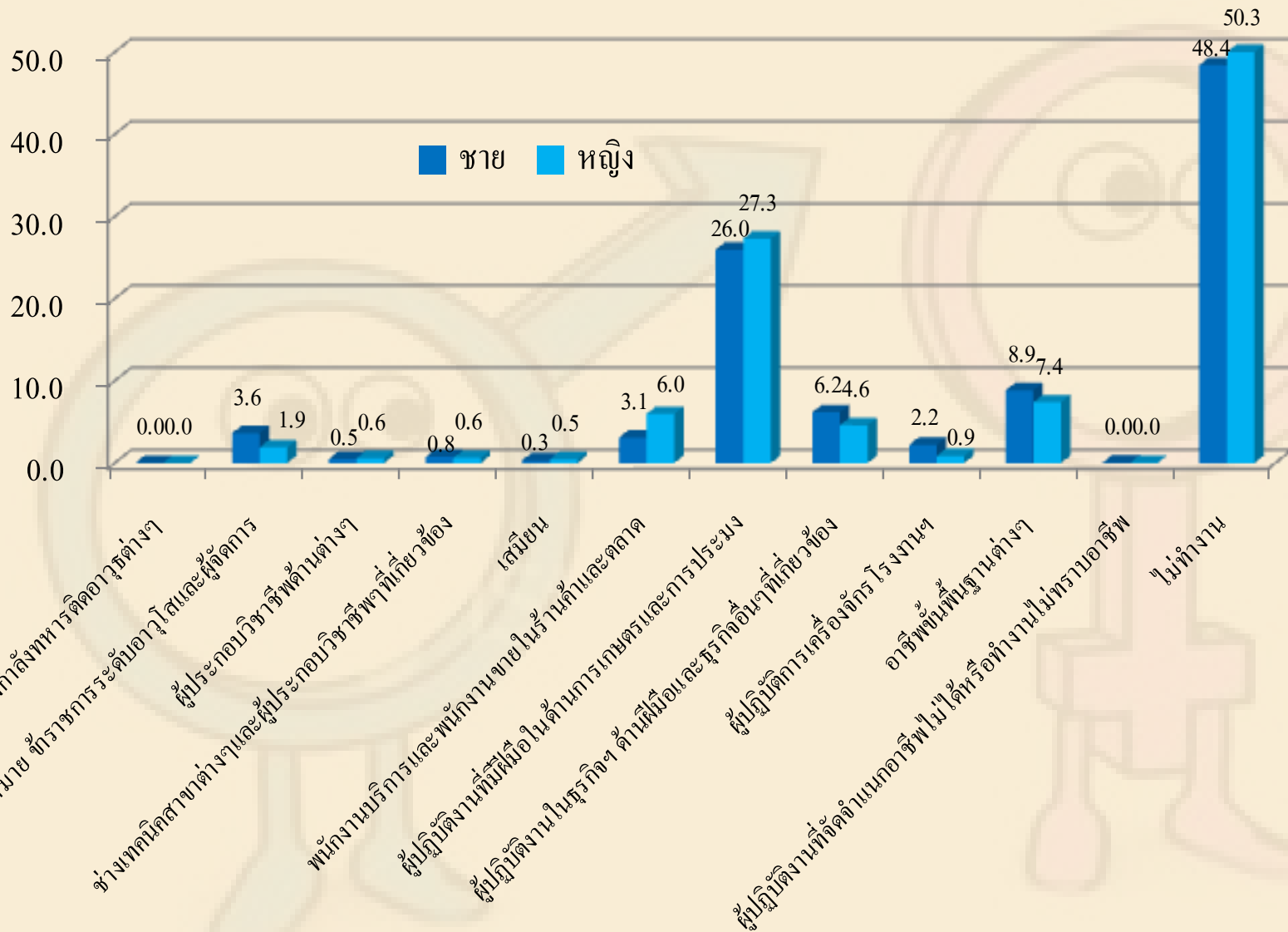
- ความพิการ
- โรงเรียนไม่มี / ไม่พร้อม



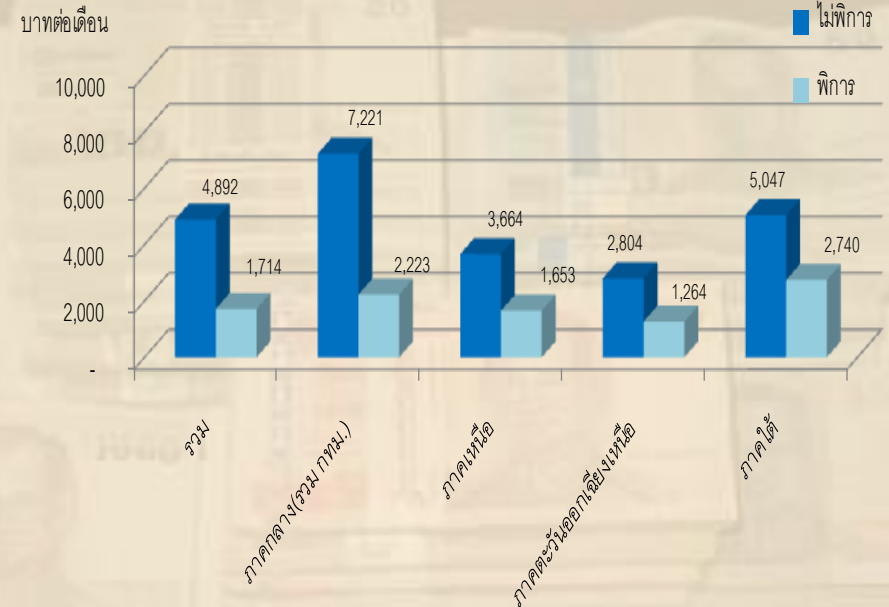
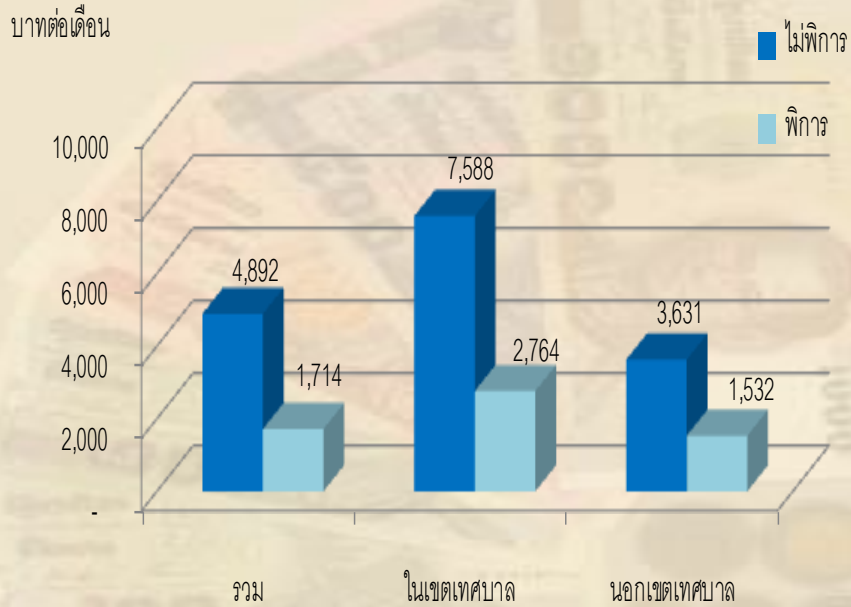
สถานะทางการศึกษา ของคนพิการวัยทำงาน



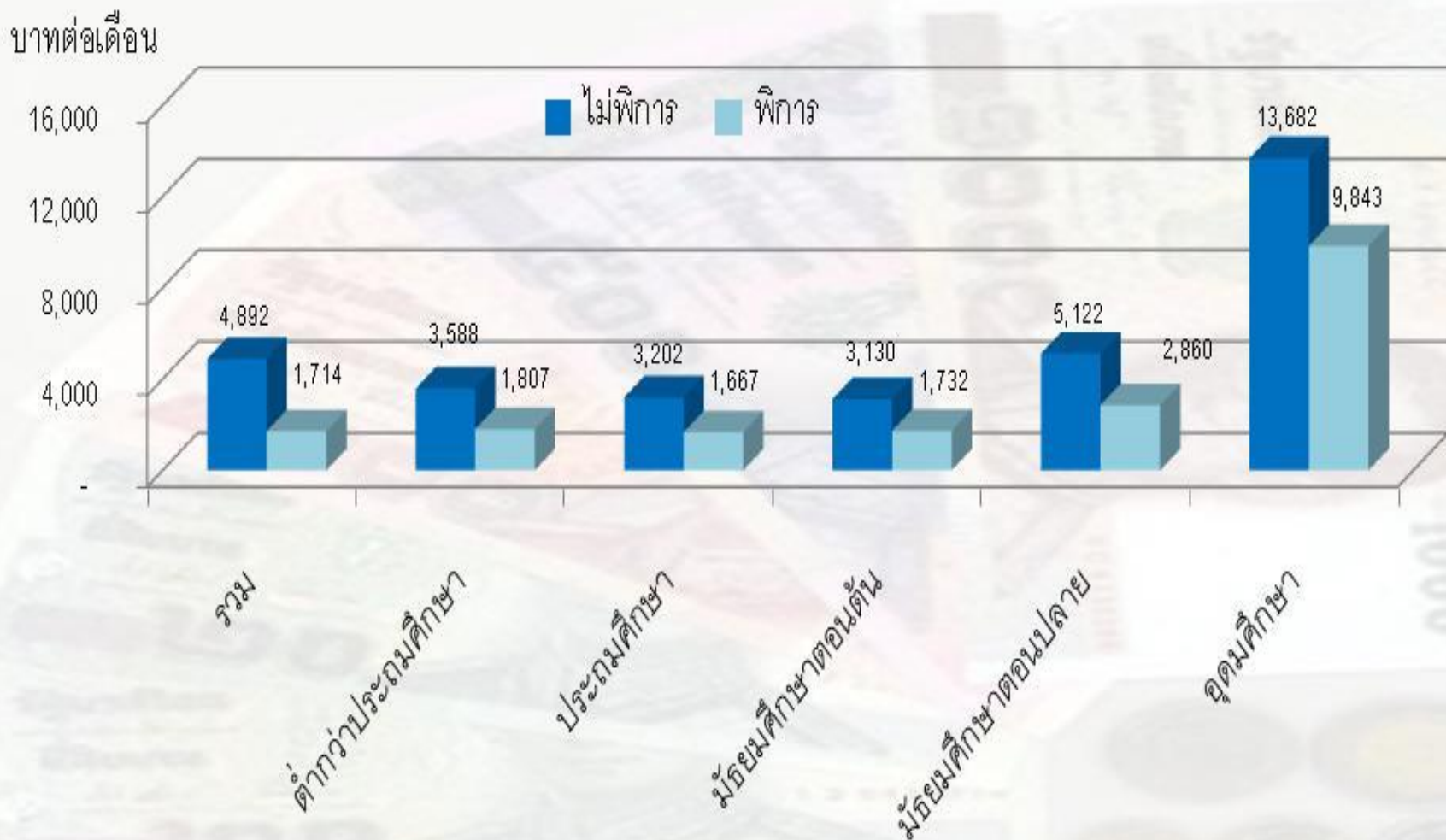
การทำงาน ของคนพิการในวัยแรงงาน จำแนกตามเพศ



รายได้คนพิการ - เขตพื้นที่ - ภาค

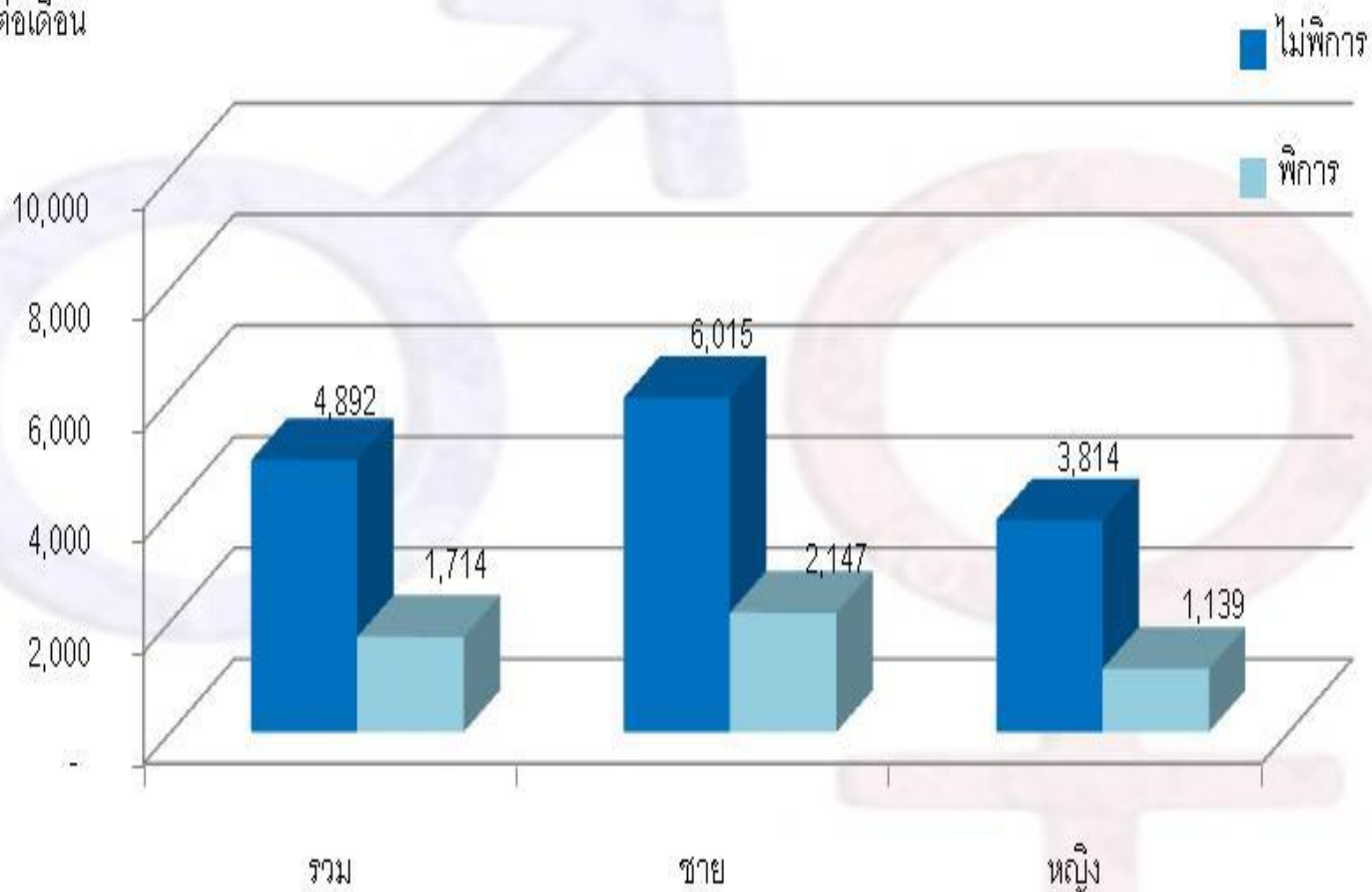


โอกาสทางการศึกษา – พิจาร – รายได้

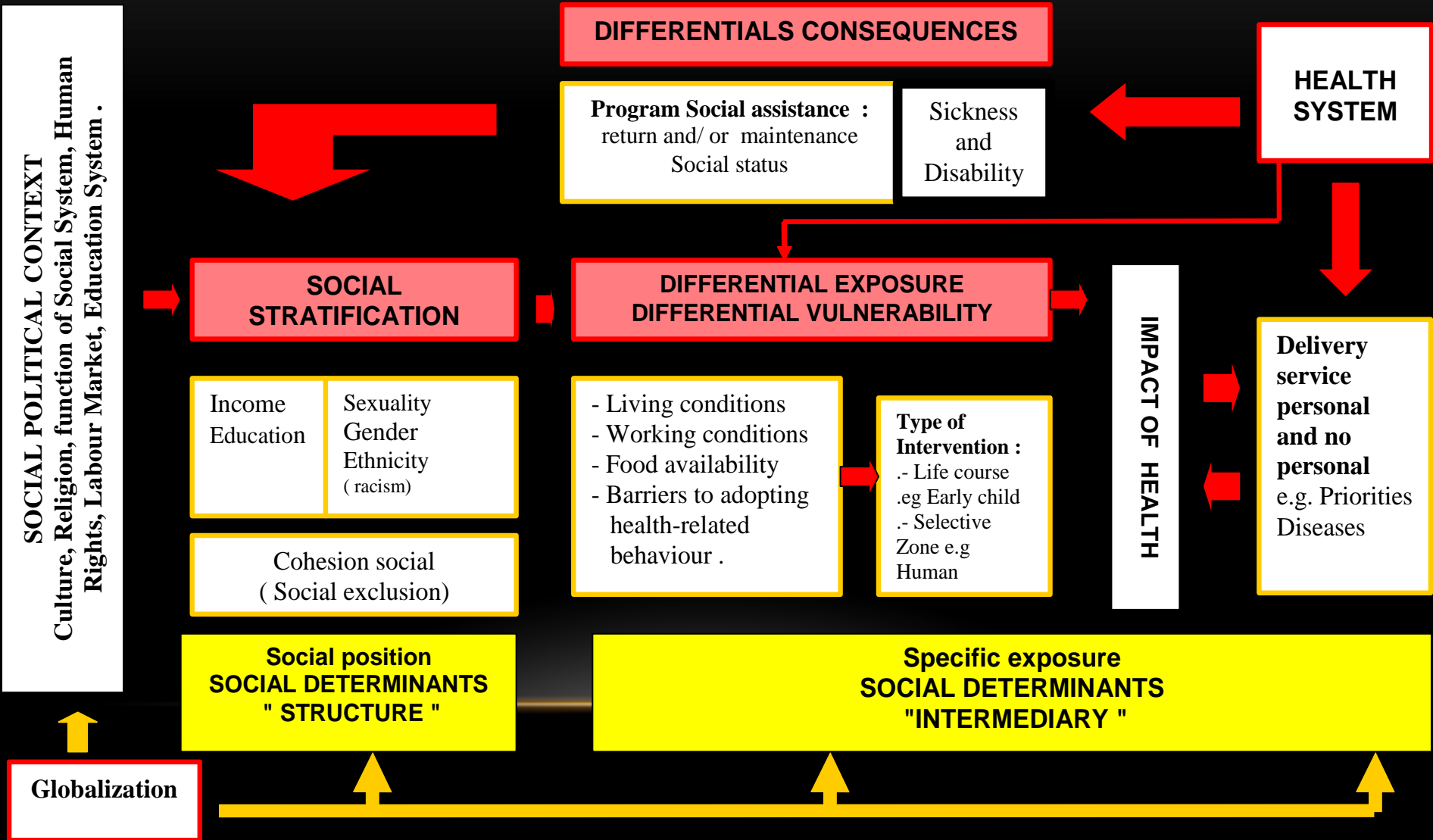


พิการ - เพศ - รายได้

บาทต่อเดือน



ปัจจัยเชิงโครงสร้างทางสังคม – ระบบสุขภาพ – ความเป็นธรรม



การจัดการกับสถานการณ์ความเหลื่อมล้ำทางสุขภาพ

เสริมพลัง

- โอกาสทางการศึกษา
- เข้าถึงบริการสุขภาพ
- เลี้ยงชีพได้

Practical opportunities

ร่วมลงมือ

- พหุลักษณะ
- สังคมสวัสดิการ
- ธรรมาภิบาล