



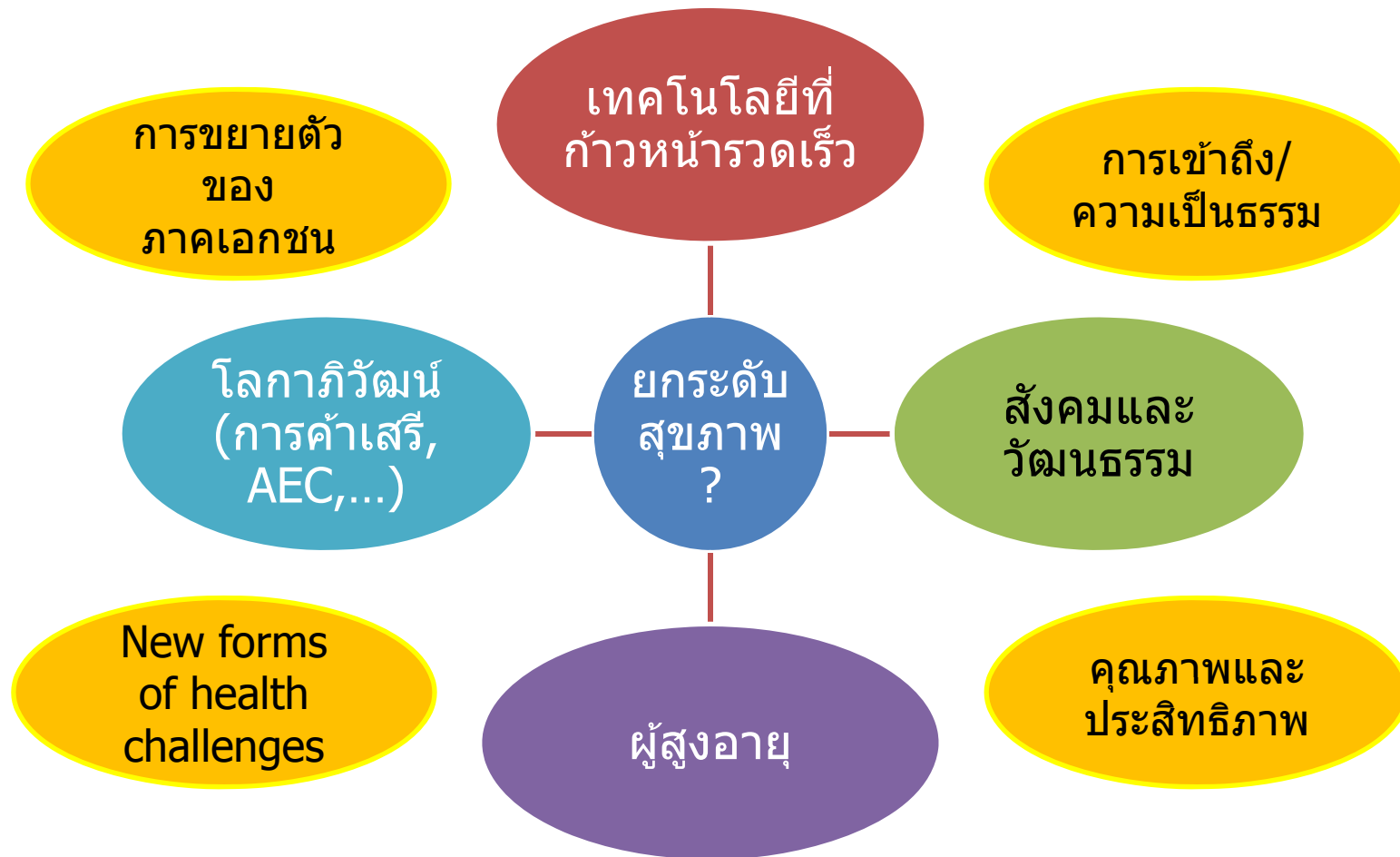
งานวิจัยที่ควรมุ่งเน้นเพื่อการพัฒนา ระบบบริการสุขภาพของไทย

รศ.นพ.จิรุตม์ ศรีรัตนบัลล์

หัวหน้าศูนย์วิจัยเพื่อการพัฒนาบริการสุขภาพ

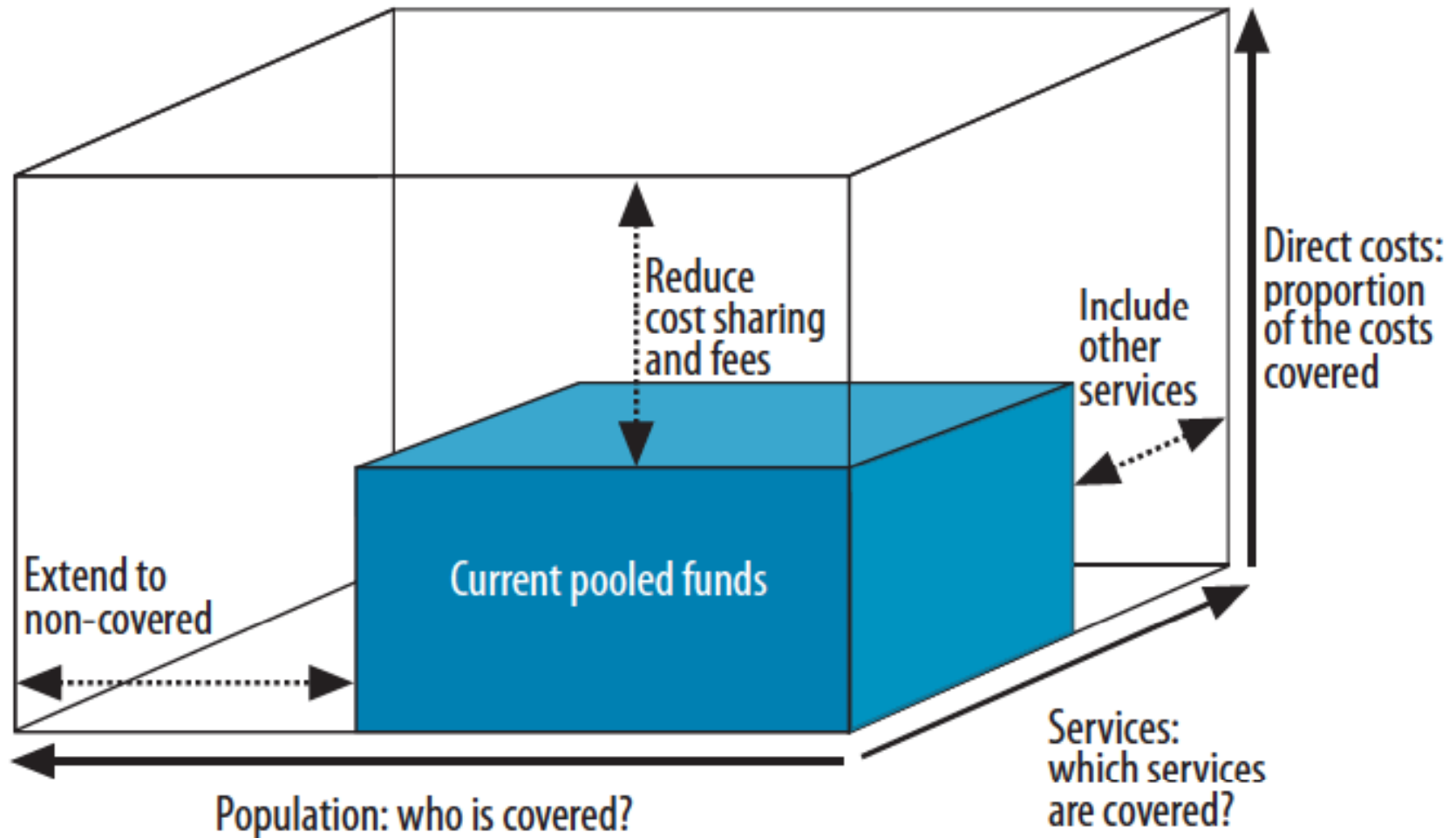
คณะแพทยศาสตร์ จุฬาลงกรณ์มหาวิทยาลัย

ความท้าทายหลักของระบบบริการสุขภาพไทย

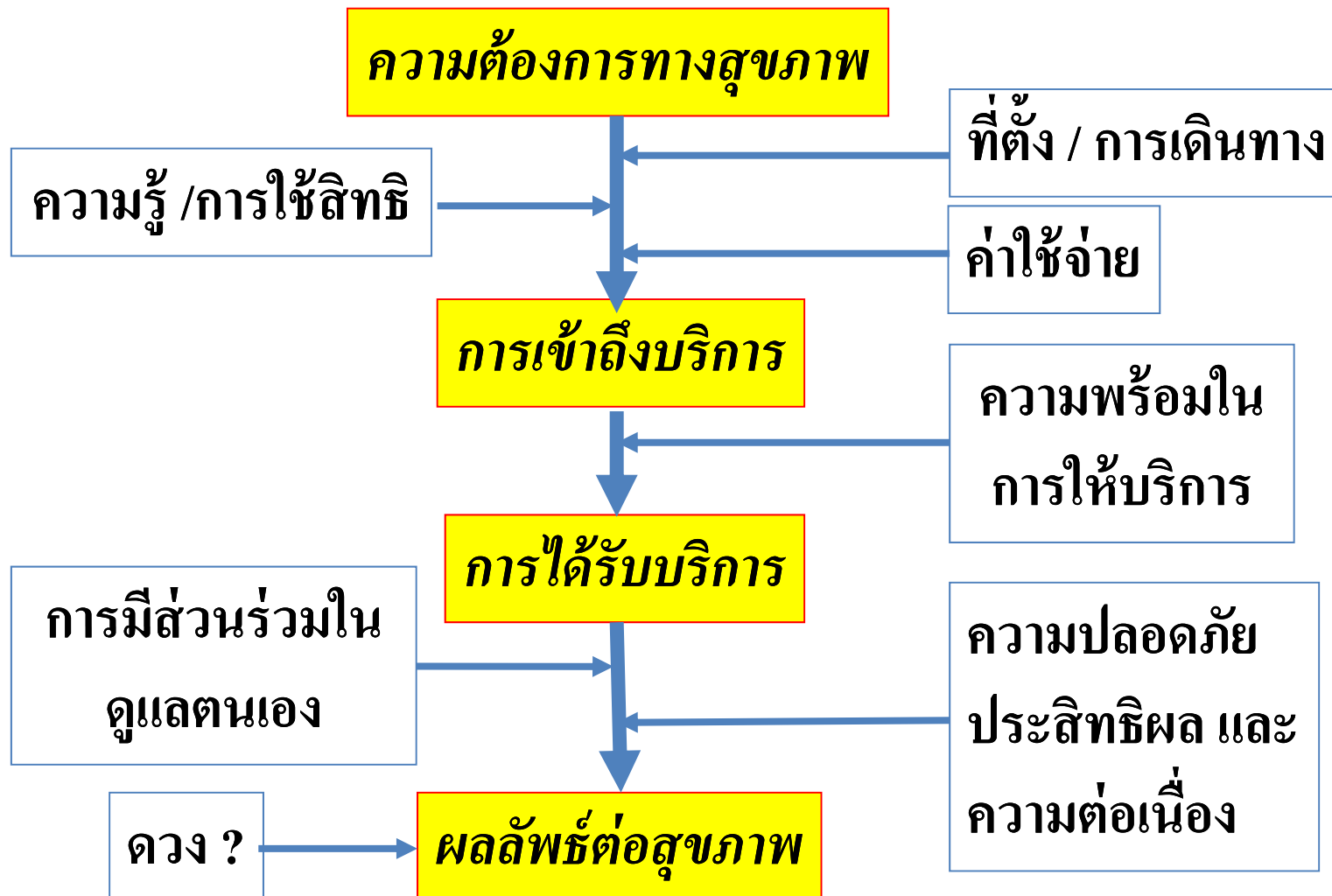


1

เหลื่อมล้ำ...เป็นเรื่องหลักประกันสุขภาพจริงหรือ?



สู่ความเป็นธรรมในการได้รับการดูแลสุขภาพ



Cost efficiency หรือ Productivity ?

Primary
care

Rational
drug use

Prevention
and
Promotion

Chronic
disease
mgt.

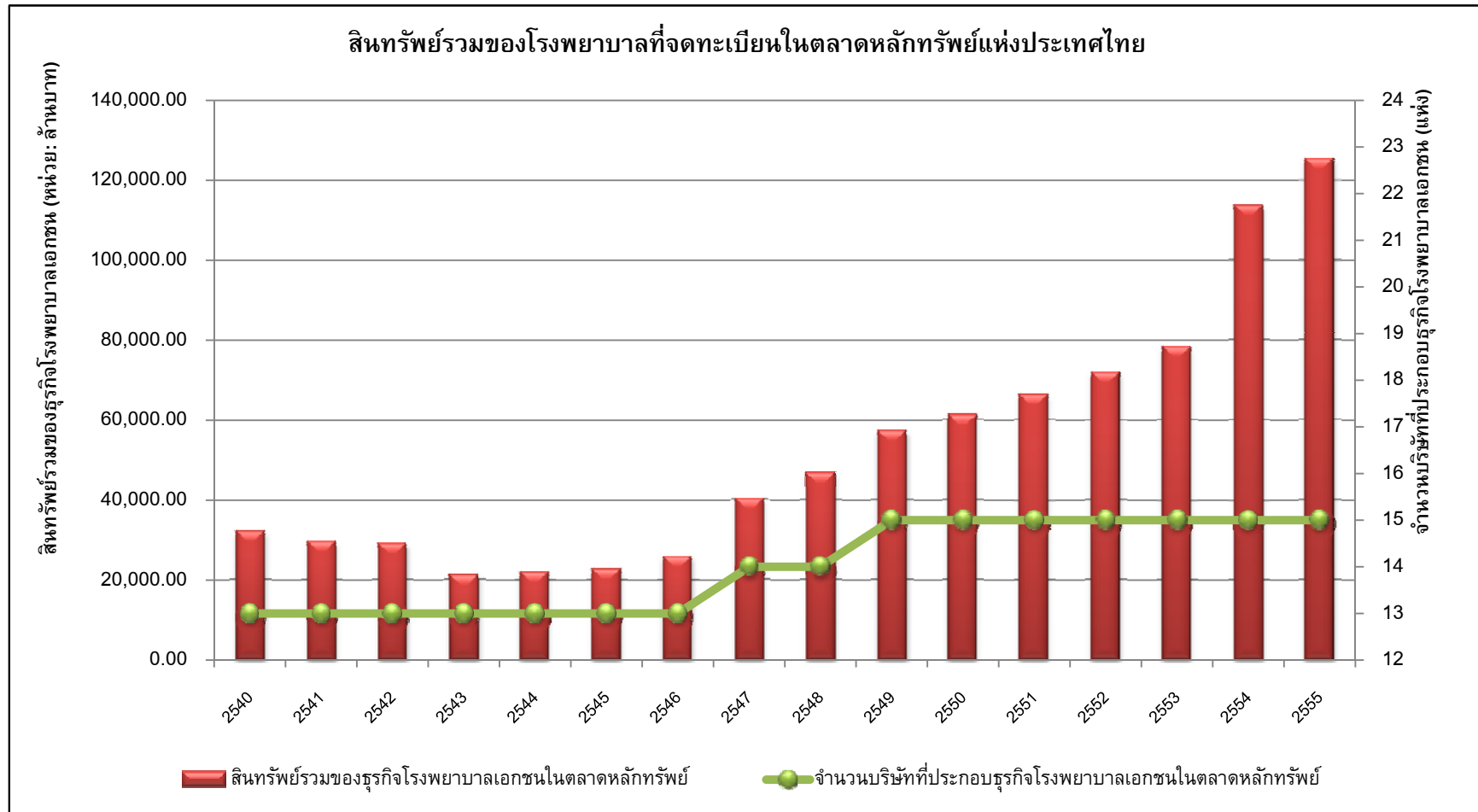
Quality and
patient safety

คุณภาพและความปลอดภัยของผู้ป่วย

- การทบทวนข้อสังเกตจากระบวนการเยี่ยมชมสำรวจฯ และผลสำรวจความคิดเห็นของโรงพยาบาล บ่งชี้ว่า การพัฒนาตามมาตรฐานบริการสุขภาพฯ ส่งผลให้เกิดการพัฒนาคุณภาพของกระบวนการสำคัญของโรงพยาบาล และกระบวนการดูแลผู้ป่วยอย่างเป็นรูปธรรม
- ประเด็นที่ยังเกิดผลด้านการพัฒนาน้อยกว่าด้านอื่นๆ คือ มาตรฐานตอนที่ 1
- ยังมีโอกาสพัฒนาด้านความปลอดภัยของผู้ป่วยอีกหลายประการ โดยเฉพาะการสร้างวัฒนธรรมความปลอดภัย, ตัวชี้วัดด้านความปลอดภัยของผู้ป่วย และองค์ความรู้ของปัจจัยที่เกี่ยวข้องเชิงระบบ

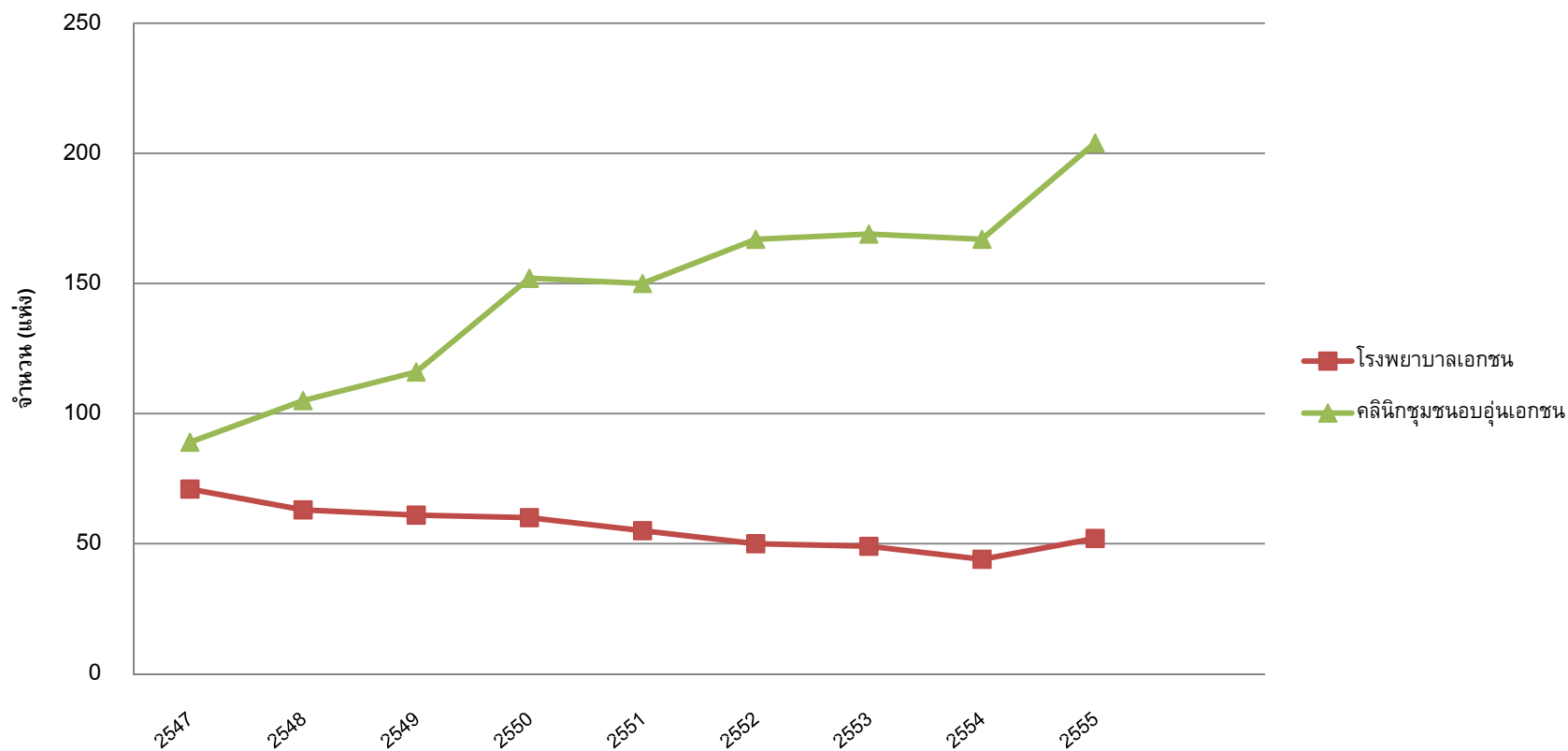
ที่มา: โครงการพัฒนาร่างข้อเสนอเชิงนโยบายเพื่อการพัฒนาคุณภาพของสถานพยาบาลและบริการสุขภาพ สำหรับ สถาบันรับรองคุณภาพสถานพยาบาล (องค์การมหาชน) ระยะที่ ๑

การขยายตัวของภาคเอกชน



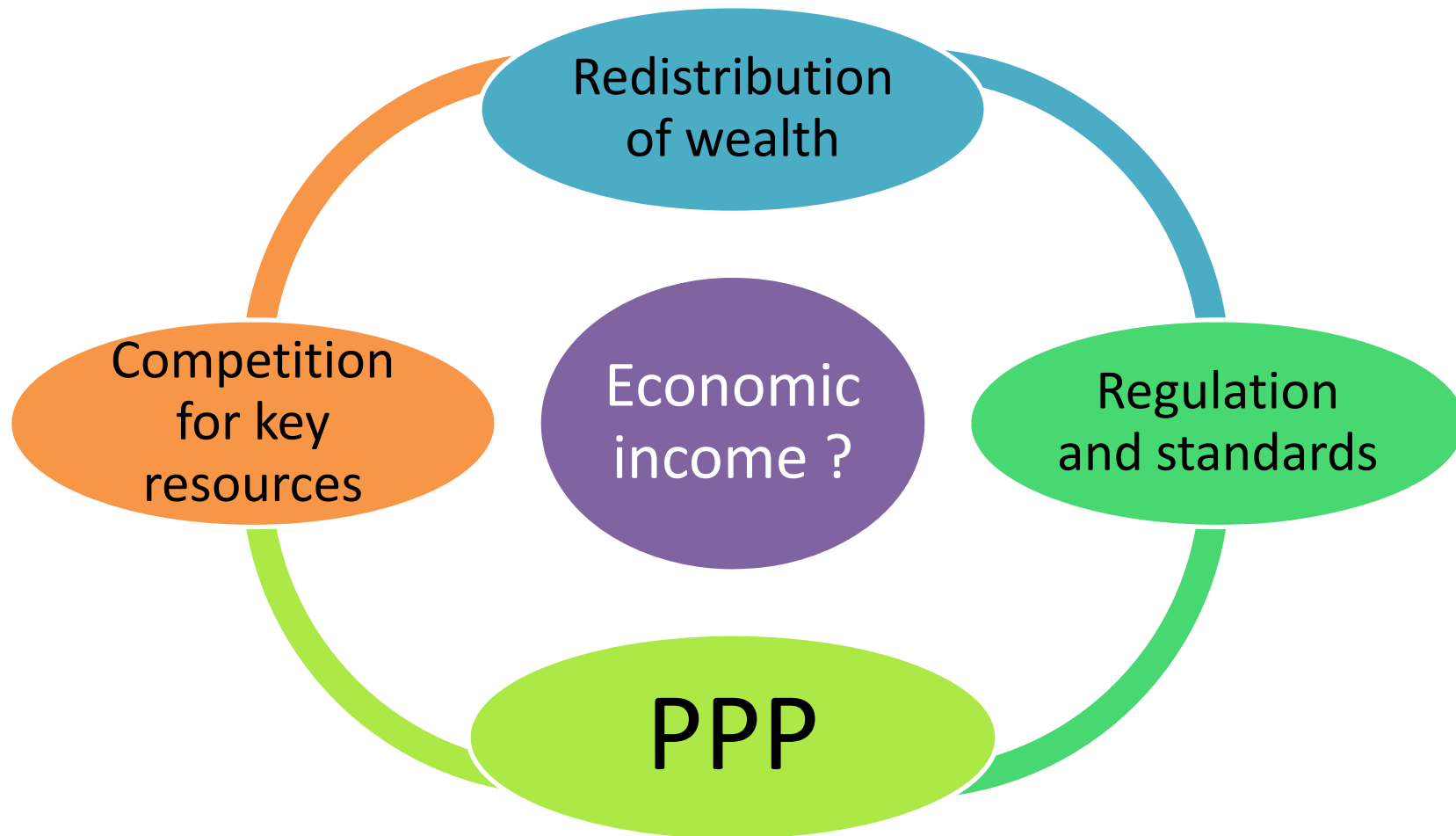
การเพิ่มขึ้นของการมีส่วนร่วมของบริการภาคเอกชน ในระบบหลักประกันสุขภาพถ้วนหน้า

จำนวนสถานพยาบาลเอกชนในระบบหลักประกันสุขภาพถ้วนหน้า
ปีงบประมาณ 2546 - 2555



ที่มา: รายงานการสร้างหลักประกันสุขภาพถ้วนหน้าประจำปี และศูนย์ทะเบียน สำนักงานหลักประกันสุขภาพแห่งชาติ

การขยายตัวของภาคเอกชน



ความท้าทายทางสุขภาพต่อบริการสุขภาพ รูปแบบใหม่ๆ สำหรับประเทศไทย

- ผู้ป่วยโรคเรื้อรัง และผู้ที่ต้องการการดูแลระยะยาว
- ปัญหาสุขภาพข้ามชาติ (เดินทางท่องเที่ยว, แรงงาน, นำเข้าสินค้า)
- ปราบปรามการฉ้อโกง “Uterus for Rent” , การซื้อ-ขายอวัยวะ, ฯลฯ
- การคุ้มครองผู้บริโภค โภคภัณฑ์บริการสุขภาพในยุคโลกไร้พรมแดน
- การขาดแคลน การเคลื่อนย้าย และคุณภาพของบุคลากรทางการแพทย์และสาธารณสุข
- ... อันเชื่อมโยงกับความริเริ่มของระบบหลักประกันสุขภาพ

ประเด็นวิจัยที่ควรได้รับความสำคัญ จากกระบวนการ Priority setting ของ TRC-HS

1. การพัฒนา/จัดระบบบริการสุขภาพของ 12 เครือข่ายเขตบริการ
2. การเตรียมความพร้อมของระบบบริการในภาพรวม เพื่อรองรับการเปลี่ยนแปลงจาก medical hub และการเติบโตในภาคเอกชน
3. การอภิบาลโรงพยาบาลในภาครัฐ ทั้งในกระทรวงสาธารณสุข และ โรงเรียนแพทย์ ต่าง ๆ
4. การวิจัยเพื่อพัฒนาระบบและรูปแบบบริการสำหรับผู้ป่วยเรื้อรัง (chronic care)
5. การใช้ประโยชน์จากระบบข้อมูลสารสนเทศและเทคโนโลยีสุขภาพ เพื่อพัฒนาคุณภาพและประสิทธิภาพของบริการสุขภาพ
6. การพัฒนาบุคลากรในระบบบริการสุขภาพให้มีบทบาทวิจัยและพัฒนาระบบและบริการสุขภาพ

ที่มา: ปิยะ หาญวรวงศ์ชัย และคณะ. โครงการจัดลำดับความสำคัญและจัดทำแผนงานวิจัยด้านระบบบริการสุขภาพระดับชาติ. ศูนย์วิจัยเพื่อการพัฒนาบริการสุขภาพ

เทียบเคียงเกณฑ์รางวัลคุณภาพแห่งชาติ (TQA) เพื่อค้นหา Gap ของการจัดการระบบบริการสุขภาพ



THE WHO HEALTH SYSTEM FRAMEWORK

SYSTEM BUILDING BLOCKS

SERVICE DELIVERY

HEALTH WORKFORCE

INFORMATION

MEDICAL PRODUCTS, VACCINES & TECHNOLOGIES

FINANCING

LEADERSHIP / GOVERNANCE

OVERALL GOALS / OUTCOMES

ACCESS

COVERAGE

QUALITY

SAFETY

IMPROVED HEALTH (LEVEL AND EQUITY)

RESPONSIVENESS

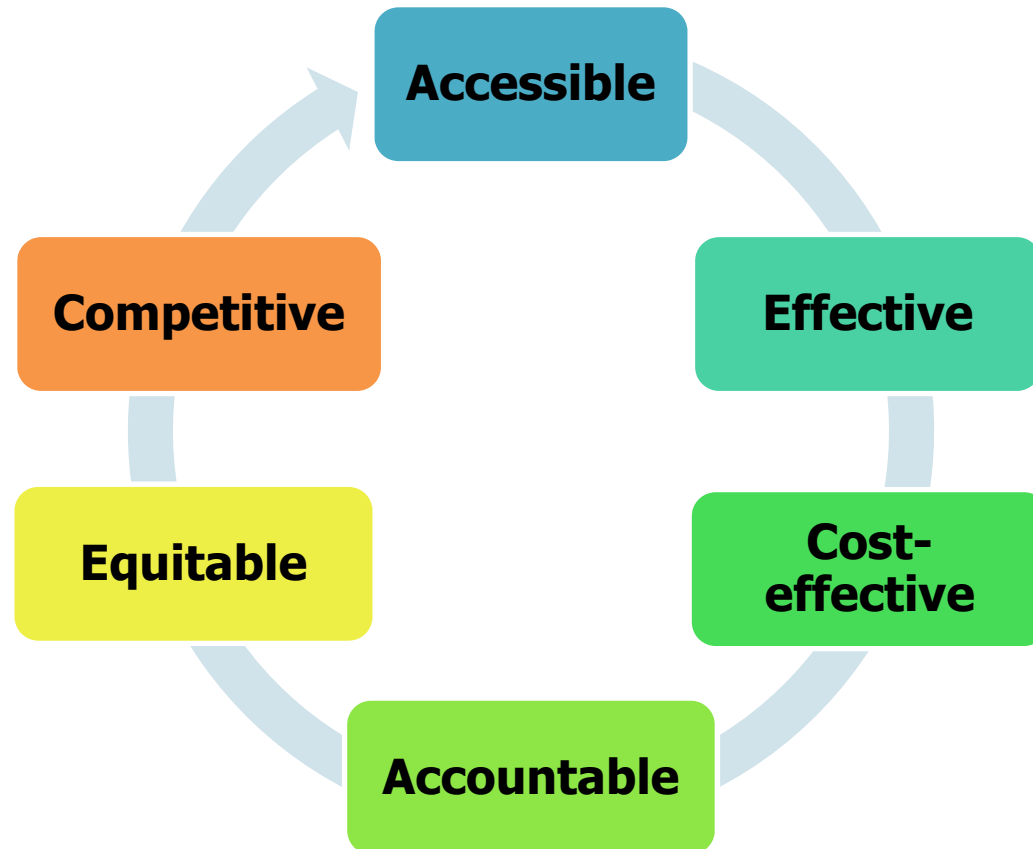
SOCIAL AND FINANCIAL RISK PROTECTION

IMPROVED EFFICIENCY

เพียงพอจริงหรือ ?

ข้อเสนอการวิจัยระบบบริการสุขภาพ 2558 -->

- รูปแบบของระบบ/การบริการสุขภาพ แบบ “[A-E-C]²”



ข้อเสนอการวิจัยระบบบริการสุขภาพ 2558 -->

- Health service logistics (เช่น Referral network)
- ระบบจัดการคุณภาพและความปลอดภัยของผู้ป่วย
- การกำกับดูแลบริการภาคเอกชน และนวัตกรรมของการคุ้มครองผู้บริโภคในระบบบริการสุขภาพ
- ระบบสารสนเทศทางสุขภาพ เพื่อการจัดการระบบบริการสุขภาพ (ถูกต้อง ทันกาล คุ้มครองสิทธิ โปร่งใส และพร้อมใช้สำหรับผู้มีส่วนได้ส่วนเสียที่เกี่ยวข้อง)
- การจัดการทรัพยากรบุคคลทางสุขภาพครบวงจร
- รูปแบบการพึ่งตนเองในการดูแลสุขภาพของประชาชน (รวมกับการดูแลสุขภาพที่ได้รับจากระบบบริการสุขภาพ - "Self-care for independent living")