



**เพิ่มการเข้าถึงบริการต่อกระจก
ในประชากรกลุ่มเปราะบาง
(ผู้สูงอายุ) เขต 2 ปี 2561**

**นายโอฟาร รัตมี
พญ.สุชาดา ไชยวุฒิ
วันที่ 11 ธันวาคม 2561**

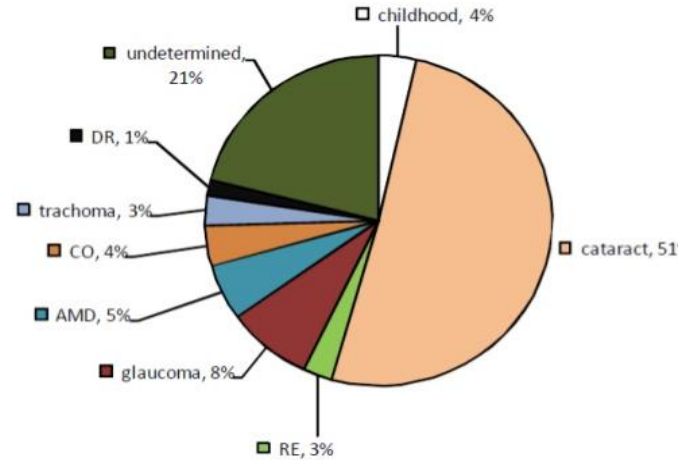
สถานการณ์

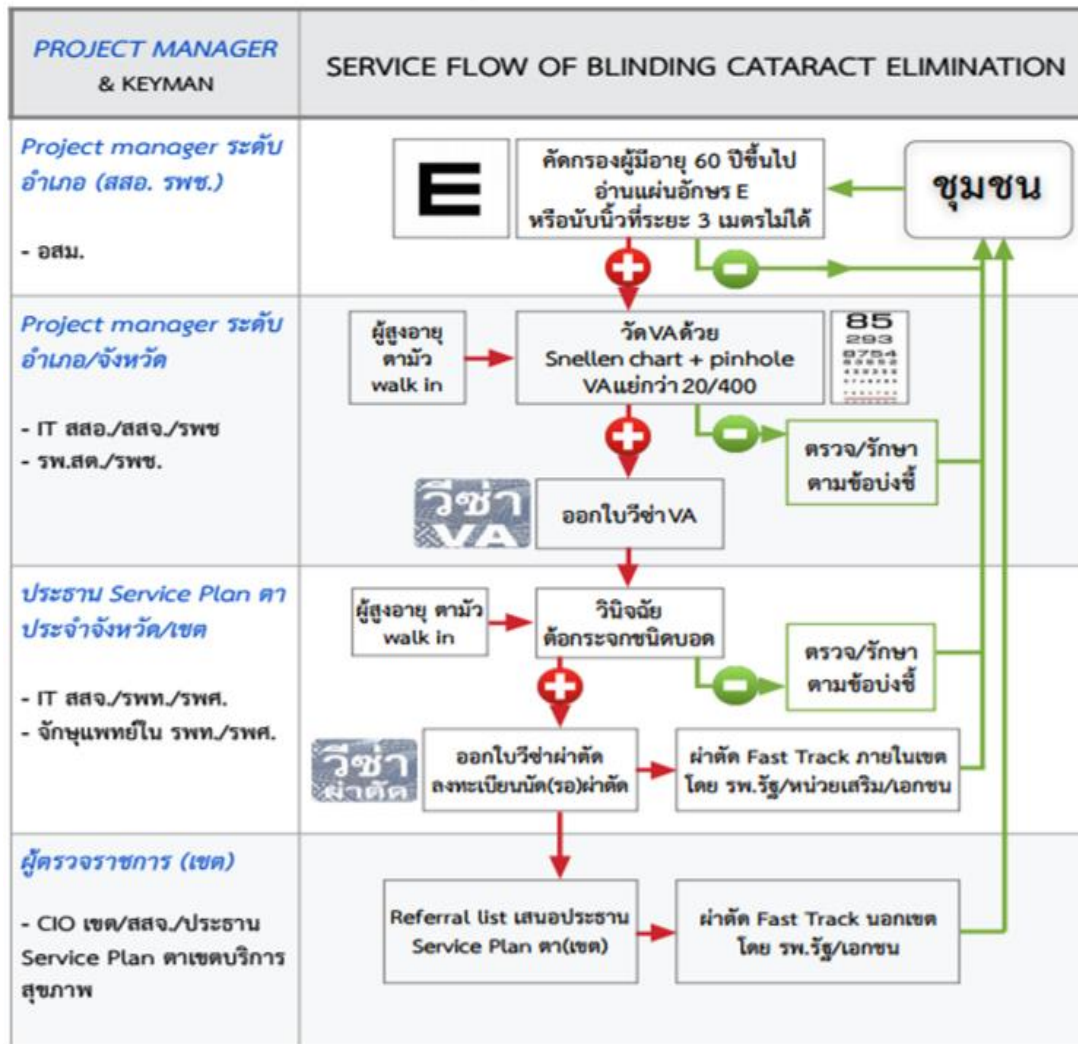
- ตาบอดและสายตาเลือนรางเป็นปัญหาที่สำคัญของโลก
- ต้อกระจกเป็นสาเหตุตาบอดอันดับ 1
- WHO กำหนด vision 2020 : The Right to Sight by The Year 2020
- ไทยร่วมแก้ไขปัญหาตาบอดจากต้อกระจก (ลดตาบอด<0.5 ในปีคศ. 2020)
- เขต 2 เริ่มคัดกรองต้อกระจกอย่างจริงจังตามนโยบาย กสธ. ในปี 2558
- ปี 2559 พบการคัดกรองโดยอสม.ทำได้ดี (92.76%) แต่การคัดกรองโดยรพช./รพ.สต./ทีมจักษุยังต่ำ

Global and Thailand causes of blindness

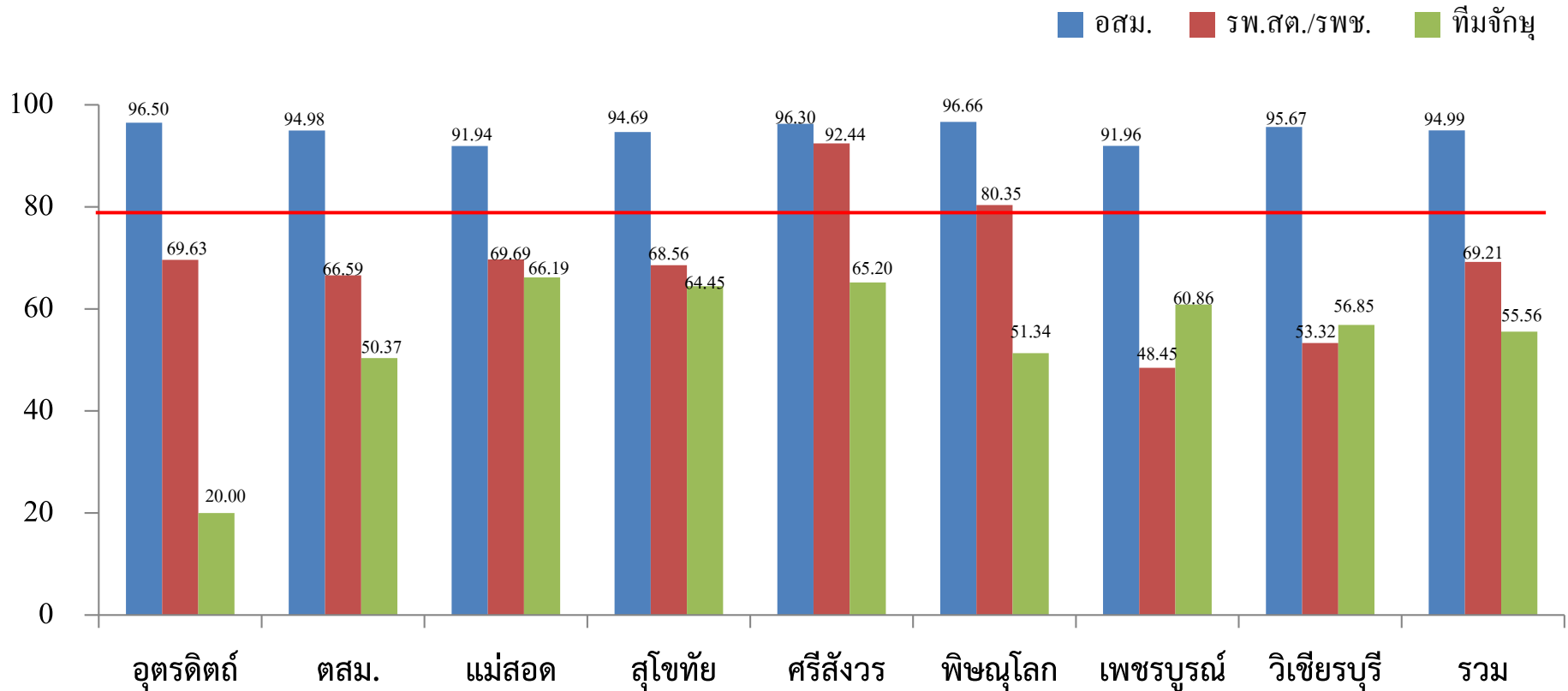
	Global Blindness 2010	Thailand blindness 2008
1 Cataract	51%	51%
2 Glaucoma	8%	9.8%
3 AMD+DR	5%+1%	6.5%+2.5%
4 Cornea	4%	5%
5 <u>Childhood</u>	4%	1%

Global causes of Blindness in 2010





การคัดกรองสายตา ปี 2560



ข้อมูลบริการผ่านตัดต่อจากเขต 2 ปี 60 จำแนกรายจังหวัด

จังหวัด	จำนวน การใช้ บริการ (ครั้ง)	จำนวน การใช้ บริการ (คน)	บริการ ภายใน เขต	%บริการ ภายใน เขต	BL	%BL	SL	%SL	other	%other	% ผ่า BL,SL	%แทรก ซ้อน	%เบิก เลนส์
ตาก	1,400	1,303	1,390	99.29	478	34.14	430	30.71	492	35.14	64.86	0.43	90.93
พิษณุโลก	2,552	2,249	2,536	99.37	1414	55.41	422	16.54	716	28.06	71.94	1.80	95.96
เพชรบูรณ์	1,950	1,752	1,858	95.28	1099	56.36	70	3.59	781	40.05	59.95	0.82	77.03
สุโขทัย	1,499	1,352	1,483	98.93	953	63.58	214	14.28	332	22.15	77.85	0.20	85.72
อุตรดิตถ์	1,138	1,020	1,119	98.33	472	41.48	50	4.39	616	54.13	45.87	0.44	95.96
รวม	8,539	7,676	8,386	98.21	4,416	51.72	1,186	13.89	2,937	34.40	65.60	0.89	89.02

วิเคราะห์สถานการณ์ ปี 2559-2560

ยังมี BC ที่ยังไม่ได้ตัดกรองตกค้างอยู่

สธ.เน้นการคัดกรองโดยอสม.และ $S \times BC \leq 30$ วัน แต่ทีม SP จักขุต้องการ
ค้นหา BC ให้ครอบคลุม (เพิ่ม%การคัดกรองโดยรพ.สต./ทีมจักขุ)

สัดส่วนการผ่าตัด BC&SLVต่ำกว่าเป้าหมาย (เป้า70:30)

วิเคราะห์สาเหตุการไม่เข้าถึงบริการต่อกระจกในประชากรกลุ่มเปราะบาง(ผู้สูงอายุ) เขต 2 ปี 2561



รูปแบบการดำเนินการ

๑. ประชุมคกก. SPตา เขตสุขภาพที่ 2 -> 2 ครั้ง/ปี

(ร่วมกับ สปสช.เขตผลิตภัณฑ์)

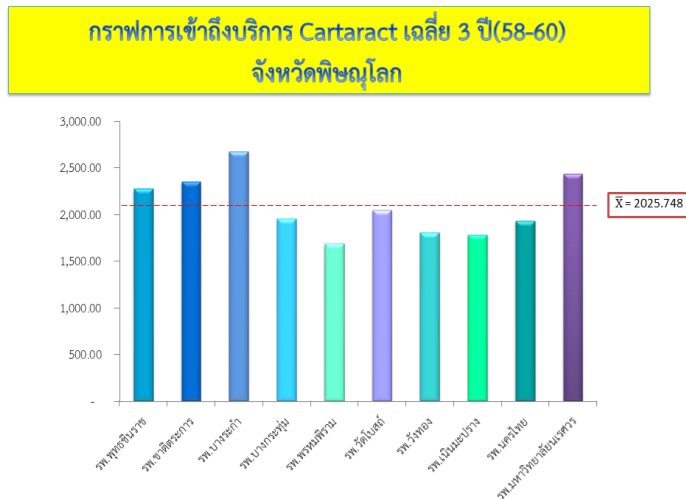
- จัดทำข้อมูลผลการดำเนินงานทุกระดับ ตั้งแต่ระดับเขต,จังหวัด,อำเภอ,รพสต.
- ร่วมกันวิเคราะห์ข้อมูล และวางแผนแก้ไขปัญหาร่วมกัน



รูปแบบการดำเนินการ (ต่อ)

๒. จัดทำแผนปฏิบัติการ (บูรณาการแผนงานร่วมกันระหว่าง SPตา เขต สุขภาพที่ 2 กับสปสช.)

๓. ประชุมชี้แจงนโยบายลงสู่ผู้ปฏิบัติระดับรพช./รพ.สต.



รายงานผลสรุปการคัดกรองและวินิจฉัยตามอด ประมวลผล Summary Report ณ.วันที่ 21 เมษายน 2561 เวลา (

อำเภอ	60 ปีขึ้นไป (คน)	คัดกรอง สายตา (คน)	%คัดกรอง	อัตราการวัด va ด้วย snellen chart โดย รพสต/รพ			อัตราการตรวจวินิจฉัยโดยทีมจักษุ				
				นับนิ้ว 3ม. ไม่ได้ (คน)	%พบนับนิ้ว 3ม. ไม่ได้	วัด va คนที่นับนิ้วไม่ได้(คน)	อัตรา	va <10/200 โดย รพ สต/รพ (คน)	% พบ va <10/200 โดย รพ สต/รพ	va <10/200 ที่พบจักษุแล้ว (คน)	อัตรา
เมืองพิษณุโลก	37597	28160	74.90%	658	2%	503	76.44%	242	48%	168	69.42%
นครไทย	12316	12175	98.86%	537	4%	485	90.32%	204	42%	80	39.22%
ชาติตระการ	4970	4851	97.61%	343	7%	272	79.30%	121	44%	34	28.10%
บางระกำ	10466	10333	98.73%	314	3%	280	89.17%	125	45%	56	44.80%
บางกระพุ่ม	6931	6883	99.31%	183	3%	152	83.06%	93	61%	39	41.94%
พรมพิราม	13365	11823	88.46%	423	4%	246	58.16%	112	46%	82	73.21%
วัดโบสถ์	6170	6120	99.19%	64	1%	64	100.00%	38	59%	20	52.63%
วังทอง	14974	14891	99.45%	821	6%	515	62.73%	112	22%	78	69.64%
เนินมะปราง	8195	8178	99.79%	282	3%	220	78.01%	142	65%	59	41.55%
รวม	114984	103414	89.94%	3625	4%	2737	75.50%	1189	43%	616	51.81%

รูปแบบการดำเนินการ

๔. ร่วมบริหารจัดการสรรโควตาให้แต่ละพื้นที่ตามศักยภาพและอัตราการเข้าถึงบริการ การจัดสรรโควตา ฝ่าตาต่อกระจก ปี 61

จังหวัด/โรงพยาบาล	จัดสรร 80 % แรก	ผลการดำเนินการ (ฝ่า ดวง)	% ฝ่า BL, SL	คาดการณ์ ฝ่าตัดทั้งปี	โควตาที่เหลือจากคาดการณ์ฝ่าทั้งปี 1,933 ดวง				รวมจัดสรร ทั้งปี	หมายเหตุ เน้นฝ่า BL,SV
					อัตราการเข้าถึง บริการ ปี 59-60	ส่วนต่าง เทียบเกณฑ์ เข้าถึงระดับ เขต	ปรับสัดส่วน ส่วนต่าง	จัดสรร โควตา 1,933 ดวง		
รวมตาก	692	548	70%	897	2,406	-157	0		897	
รวมพิษณุโลก	1,411	1,282	77%	2,150	2,740	-491	0		2,150	
รวมสุโขทัย	1,113	595	75%	1,019	2,179	70	0.11	211	1,230	
รวมอุตรดิตถ์	840	552	47%	946	2,013	236	0.37	713	1,659	
รวมเพชรบูรณ์	1,654	1,146	73%	1,792	1,915	334	0.52	1,009	2,801	
รวมทั้งเขต	5,710	4,123	70%	6,804	2,249	0	1	1,933	8,737	

จากการประชุมร่วมกับ SP ตาเขต 2

รูปแบบการดำเนินการ

๕. สปสช. ร่วมกับService Plan ตา จัดประชุมสัญจรระดับจังหวัด โดยมี
นพ.สสจ.เป็นประธาน

เป็นเวที KM และแก้ไขปัญหาร่วมกัน - สร้างเครือข่ายบริการ -> ทีมจักษุ/รพช./รพ.สต./อสม./
อปท./อบต./พม. - สร้างกลไกการดำเนินงานระดับจังหวัด/อำเภอ/ตำบล ผู้บริหารระดับจังหวัด
รับทราบแนวทางการดำเนินงาน และช่วยอำนวยความสะดวก และกำกับติดตาม



รูปแบบการดำเนินการ

๖. กำกับ และติดตามผลการดำเนินงาน ทุก **3 เดือน**
๗. ประสานส่งข้อมูลผู้ป่วยต่อกระจกรายบุคคลที่ตกค้าง/ไม่มาผ่าตัด ให้จนท. รพสต. / รพช. ติดตามมาผ่าตัด
 - ให้ความรู้ เกี่ยวกับการรักษาเพื่อลดความกลัว การปฏิบัติตัวก่อน/หลังผ่าตัด
 - ช่วยเหลือผู้ป่วยที่มีปัญหา : ประสาน อปท./อบต.รับ-ส่ง, หาจิตอาสาช่วยดูแล
 - ให้ผู้ป่วยที่ผ่าตัดแล้วพูดคุยกับผู้ป่วยที่ไม่ยินยอม
 - ผ่าตัดผ่าตัด 2 ตาใน Visit เดียว
๘. ร่วมลงเยี่ยมพื้นที่ ดำเนินงาน

ตาราง จำนวนหน่วยบริการที่มีศักยภาพให้บริการผ่าตัดต่อกระดูกในระบบ UC ปีงบประมาณ 2560 และ 61 (สะสม)

จังหวัด	ปี 2560		ปี 2561	
	รพศ/รพท/นอกสังกัด สธ.	รพช	รพศ/รพท/นอกสังกัด สธ.	รพช
อุตรดิตถ์	1	-	1	-
ตาก	2	3	2	3
สุโขทัย	2	-	2	1
พิษณุโลก	3	1	3	2
เพชรบูรณ์	2	-	2	2
รวม	10	4	10	8

หมายเหตุ เพิ่มขึ้นในปี 2561 (รพช.) จำนวน 4 แห่ง สวรรคโลก, บางระกำ, ชนแดน, หล่มสัก

ที่มา: ฐานข้อมูลขึ้นทะเบียนหน่วยบริการ สปสช. ปี 2560., 61

ผลดำเนินการ



รายงานผลสรุปการคัดกรองและวินิจฉัยตาบอด **ประมวลผล Summary Report**

ณ.วันที่ 16 ตุลาคม 2561 เวลา 04:18:11

เขตสุขภาพ	60 ปีขึ้นไป (คน)	คัดกรอง สายตา (คน)	%คัด กรอง	อัตราการวัด va ด้วย snellen chart โดย รพสต/รพ			อัตราการตรวจวินิจฉัยโดยทีมจักษุ			อัตราตาบอด/อัตราตาบอดจาก ต้อกระจก		
				นับนิ้ว3ม. ไม่ได้ (คน)	วัด va คนที่ นับนิ้วไม่ได้ (คน)	อัตรา	va <10/200 โดย รพสต/รพ (คน)	va <10/200 ที่พบจักษุแล้ว (คน)	อัตรา	Severe Low Vision (ตา)	Blinding (ตา)	Blinding Cataract (ตา)
เขตสุขภาพที่ 1	1036439	871376	84.07%	34431	13561	39.39%	6484	4272	65.89%	3162	9107	6728
เขตสุขภาพที่ 2	523775	503029	96.04%	27687	23845	86.12%	6543	4306	65.81%	2354	8750	5398
เขตสุขภาพที่ 3	467510	359151	76.82%	16349	8525	52.14%	4262	2871	67.36%	2061	4881	4215
เขตสุขภาพที่ 4	676499	519654	76.82%	14798	6641	44.88%	3430	2731	79.62%	2578	4866	3762
เขตสุขภาพที่ 5	755800	463123	61.28%	21815	8795	40.32%	5491	4304	78.38%	2907	7225	5421
เขตสุขภาพที่ 6	687556	511016	74.32%	17503	7937	45.35%	3793	2751	72.53%	1361	5864	4378
เขตสุขภาพที่ 7	737781	672209	91.11%	40831	14131	34.61%	4802	2073	43.17%	3280	5176	4463
เขตสุขภาพที่ 8	623923	476840	76.43%	24008	10461	43.57%	4149	2686	64.74%	2699	5540	4634
เขตสุขภาพที่ 9	754140	589147	78.12%	22636	18322	80.94%	8145	2249	27.61%	2305	5813	4810
เขตสุขภาพที่ 10	591147	458967	77.64%	29716	14221	47.86%	5404	2757	51.02%	1923	5437	3521
เขตสุขภาพที่ 11	608560	448632	73.72%	29956	13051	43.57%	3865	2414	62.46%	1905	5978	3875
เขตสุขภาพที่ 12	534558	414118	77.47%	23434	8464	36.12%	2739	2021	73.79%	1000	4634	3423
รวมปี 61	7998769	6288295	78.62%	303517	148279	48.85%	59380	35704	60.13%	27611	73582	54894
เขต 2 ปี60	516983	491080	94.99%	23504	16268	69.21%	5072	2818	55.56%	2030	6684	4907

การคัดกรองสายตา ปี 2558-2561

โซน	คัดกรองโดยอสม.			คัดกรองโดยรพ.สต.			คัดกรองโดยทีมจักษุ		
	ปี 59	ปี 60	ปี 61	ปี 59	ปี 60	ปี 61	ปี 59	ปี 60	ปี 61
อต.	97.1	96.5	98.55	32.91	69.63	98.28	43.54	20	65.55
ตสม.	92.13	94.98	95.84	53.6	73.58	86.34	45.43	54.53	58.97
มส.	77.67	91.94	88.19	60.66	61.58	71.24	63	64.27	69.53
สท.	87.08	94.69	96.39	53.38	68.56	65.81	62.62	64.45	67.29
ศว.	97.3	96.3	98.55	61.2	92.44	93.3	73.11	65.2	69.08
พล.	95.99	96.66	95.66	60.09	80.35	92.66	57.24	51.34	78.67
พช.	91.7	91.96	95.17	44.53	48.71	91.12	58.14	59.35	54.78
วช.	89.87	95.67	99.11	29.4	61.17	91.28	77.78	64.29	37.5
รวม	92.76	94.99	96.04	49.31	69.21	86.12	60.23	55.56	65.81

ตารางเปรียบเทียบผลการค้นหาคัดกรองต่อกระจกประชาชนอายุ 60 ปี ขึ้นไป ที่ผ่านเกณฑ์การคัดกรอง
ทั้ง 3 ระดับ ปี 2560 และปี 2561 (11 เดือน) ข้อมูล vision 2020

จังหวัด/ปี	จำนวน เครือข่าย	เครือข่ายที่คัดกรอง ฯ ผ่าน เกณฑ์ทั้ง 3 ระดับ ปี 2560		เครือข่ายที่คัดกรอง ฯ ผ่าน เกณฑ์ทั้ง 3 ระดับ ปี 2561	
		จำนวน	%	จำนวน	%
อุตรดิตถ์	10	0	0.00%	4	40.00%
ตาก	11	0	0.00%	3	27.27%
สุโขทัย	9	2	22.22%	2	22.22%
พิษณุโลก	12	0	0.00%	7	58.33%
เพชรบูรณ์	12	1	8.33%	1	8.33%
รวม	54	3	5.56%	17	31.48%

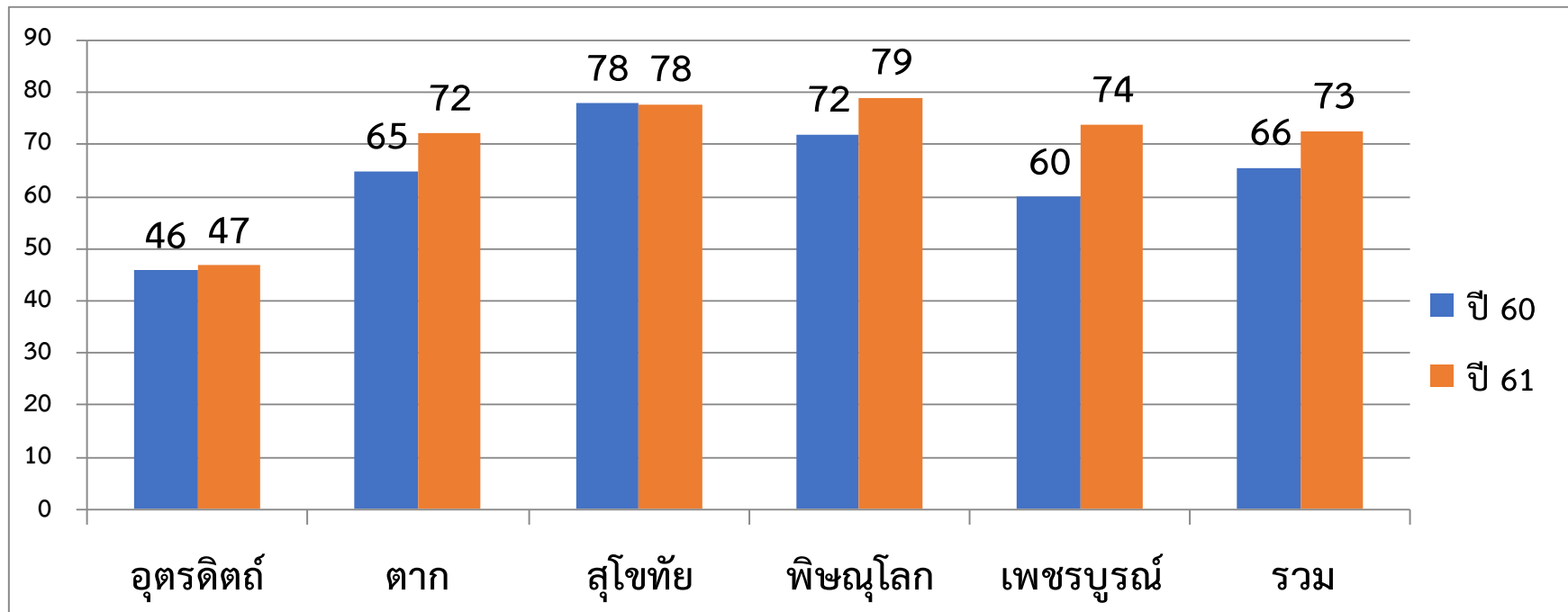
การคัดกรองและผ่าตัด BC&SLV ปี 2558-2561

จังหวัด	ปี 58				ปี 59				ปี 60				ปี 61			
	คัดกรอง BC	ผ่าตัด BC	คัดกรอง LV	ผ่าตัด SLV	คัดกรอง BC	ผ่าตัด BC	คัดกรอง SLV	ผ่าตัด SLV	คัดกรอง BC	ผ่าตัด BC	คัดกรอง SLV	ผ่าตัด SLV	คัดกรอง BC	ผ่าตัด BC	คัดกรอง SLV	ผ่าตัด SLV
ตาก	1,164	921	2,385	1,070	553	582	347	179	553	744	596	456	600	641	755	466
พิษณุโลก	1,175	1,259	4,829	773	1,370	1,229	635	466	1,370	1,401	507	385	1,357	1,438	418	232
สุโขทัย	1,060	844	3,456	976	1,232	1,026	531	190	1,232	1,119	540	284	1,191	1,017	410	189
อุตรดิตถ์	1,010	572	1,466	678	632	599	109	99	632	644	145	110	667	424	154	58
เพชรบูรณ์	2,663	1,405	7,264	1,243	1,120	1,141	258	186	1,120	1,144	242	143	1,583	1,550	617	370
รวม	7,072	5,001	19,400	4,740	4,907	4,577	1,880	1,120	4,907	5,052	2,030	1,378	5,398	5,070	2,354	1,315

ข้อมูลคัดกรอง Low Vision Cataract ปี 2558 เป็นข้อมูลรวม Low Vision ทั้งหมด ยังไม่ได้แยก Severe Vision Cataract

กราฟร้อยละตัดต่อกระจกชนิด Blinding และ Severe low vision
เทียบกับการผ่าทั้งหมดปี 60,61

%



ปัจจัยแห่งความสำเร็จ

- การทำงานร่วมกันเป็นหนึ่งเดียวของ **ทีมจักษุและสปสช.**
- การสร้างเครือข่าย เชื่อมระบบบริการแบบไร้รอยต่อ ระหว่างทีมให้บริการโรงพยาบาลแม่ข่าย และโรงพยาบาลลูกข่าย ที่เชื่อมโยงถึงระดับ รพสต. และทีมสนับสนุนอำนวยการเช่น อปท./อบต. เพื่อให้ผู้ป่วยเข้าถึงบริการ ตั้งแต่คัดกรองค้นหา ฯ ผู้ป่วย จนถึงบริการรักษา ดูแลหลังรักษา
- นำข้อมูลผลการดำเนินงานในทุกๆระดับตั้งแต่ระดับเขตจนถึงระดับ รพสต.มาวิเคราะห์ และใช้วางแผน รพช./รพ.สต./อสม.มีส่วนร่วมในการวิเคราะห์&แก้ไขปัญหา → SP ตาสามัญ
- มีแผนดำเนินงานที่ชัดเจนทุกระดับ แต่ละระดับเชื่อมโยงกัน
- ผู้บริหาร นพ.สสจ./ผู้อำนวยการโรงพยาบาล รับทราบการดำเนินงาน และช่วยกำกับติดตาม
- กำกับ ติดตาม และรายงานผลงานทุก 3 เดือน → ให้เกิดความกระตือรือร้น

ปัจจัยแห่งความสำเร็จ (ต่อ)

- สร้างความยั่งยืนของระบบบริการ โดยการกระจายการบริหารจัดการ ไปอยู่ในระดับจังหวัด/อำเภอ ให้ได้ทุกจังหวัด
- เพิ่มมาตรฐานการคัดกรอง (ระดับ อสม. / รพสต / รพช.)
- เพิ่มความครอบคลุมของการคัดกรอง (ในระดับจักษุแพทย์)
- เน้นการเข้าถึงบริการในพื้นที่เข้าถึงบริการน้อย (เช่นพื้นที่ห่างไกล)
- สร้างระบบสนับสนุนระดับเขต เช่นรวมจักษุแพทย์ในเขตลงช่วยผ่าตัดรักษา จังหวัดต่าง ๆ ในเขตที่ขาดแคลนจักษุแพทย์



สวัสดี