



Drug system challenge 2:

How to improve use of Essential Medicines ?

Experiences in University Hospitals


Assoc. Prof. Surasak Leelaudomdipi, M.D.


Director, Ramathibodi Hospital

Faculty of Medicine Ramathibodi Hospital Mahidol University

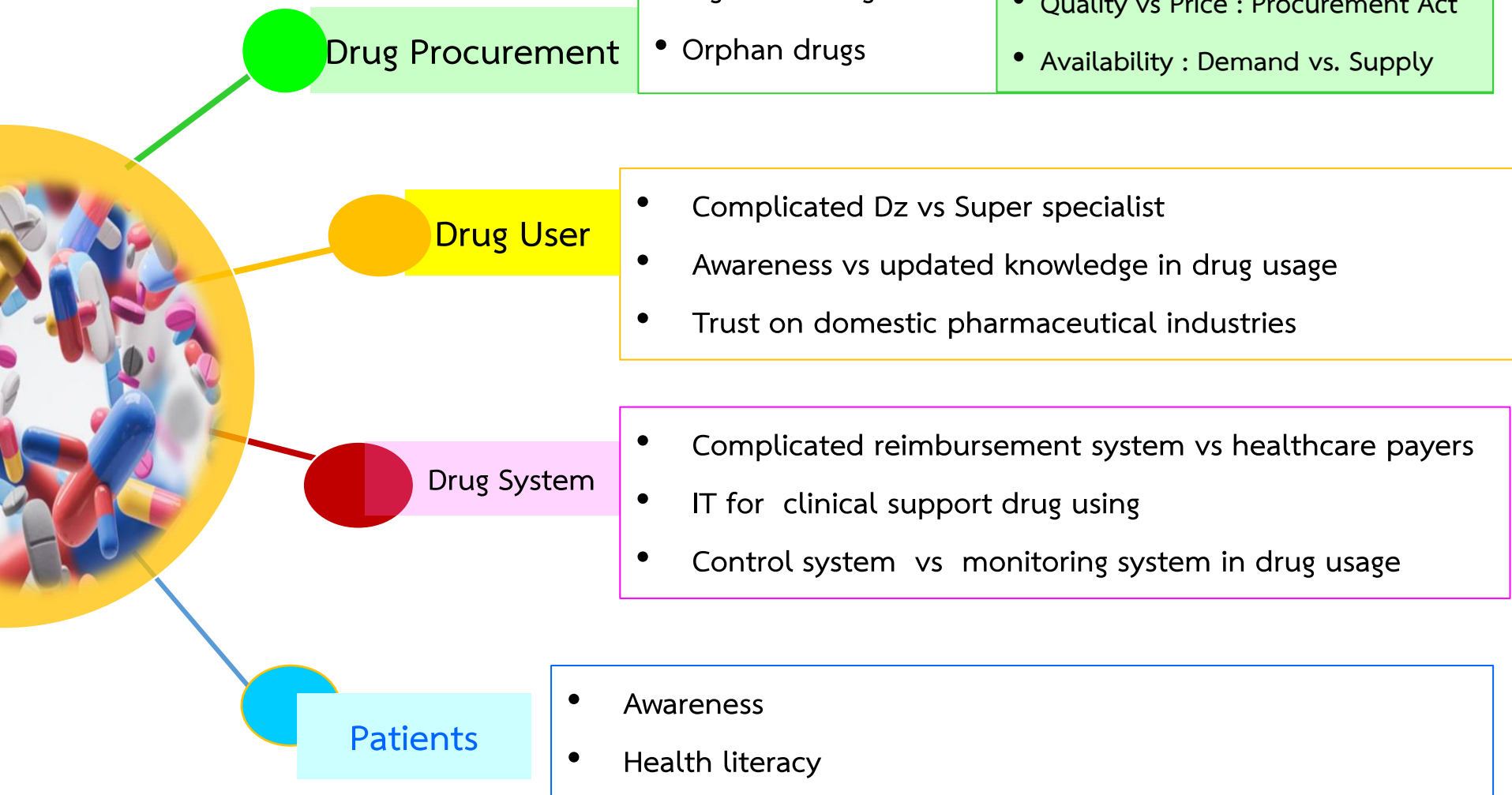
Rational Drug Use



- 
- appropriate to clinical needs
 - appropriate in doses for individual requirements
 - appropriate for an adequate period of time

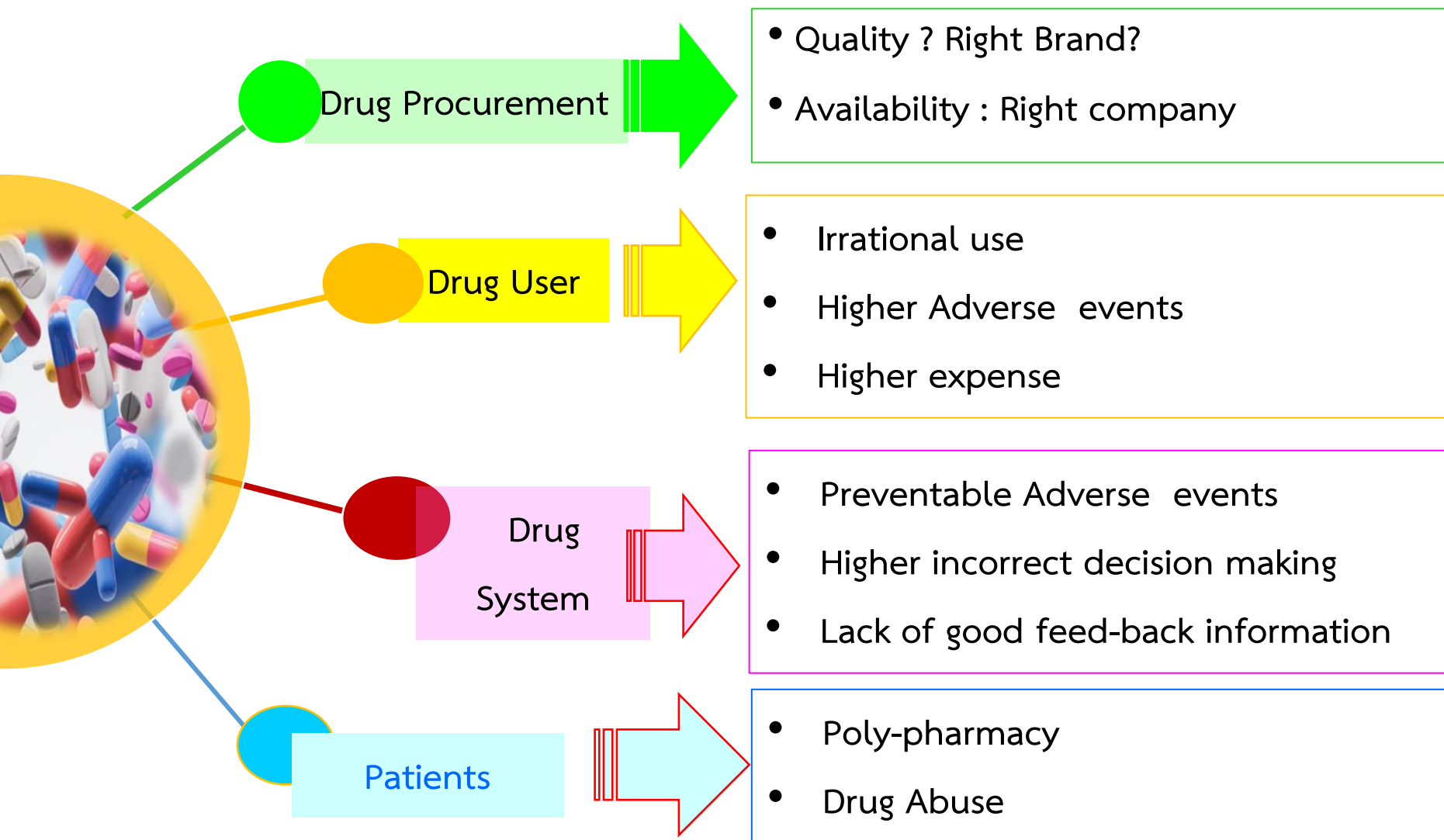
- 
- assured quality & adequate information
 - evidence on efficacy and safety
 - comparative cost-effectiveness

Challenges of Drug Use in Tertiary care Hospitals: University Hospitals

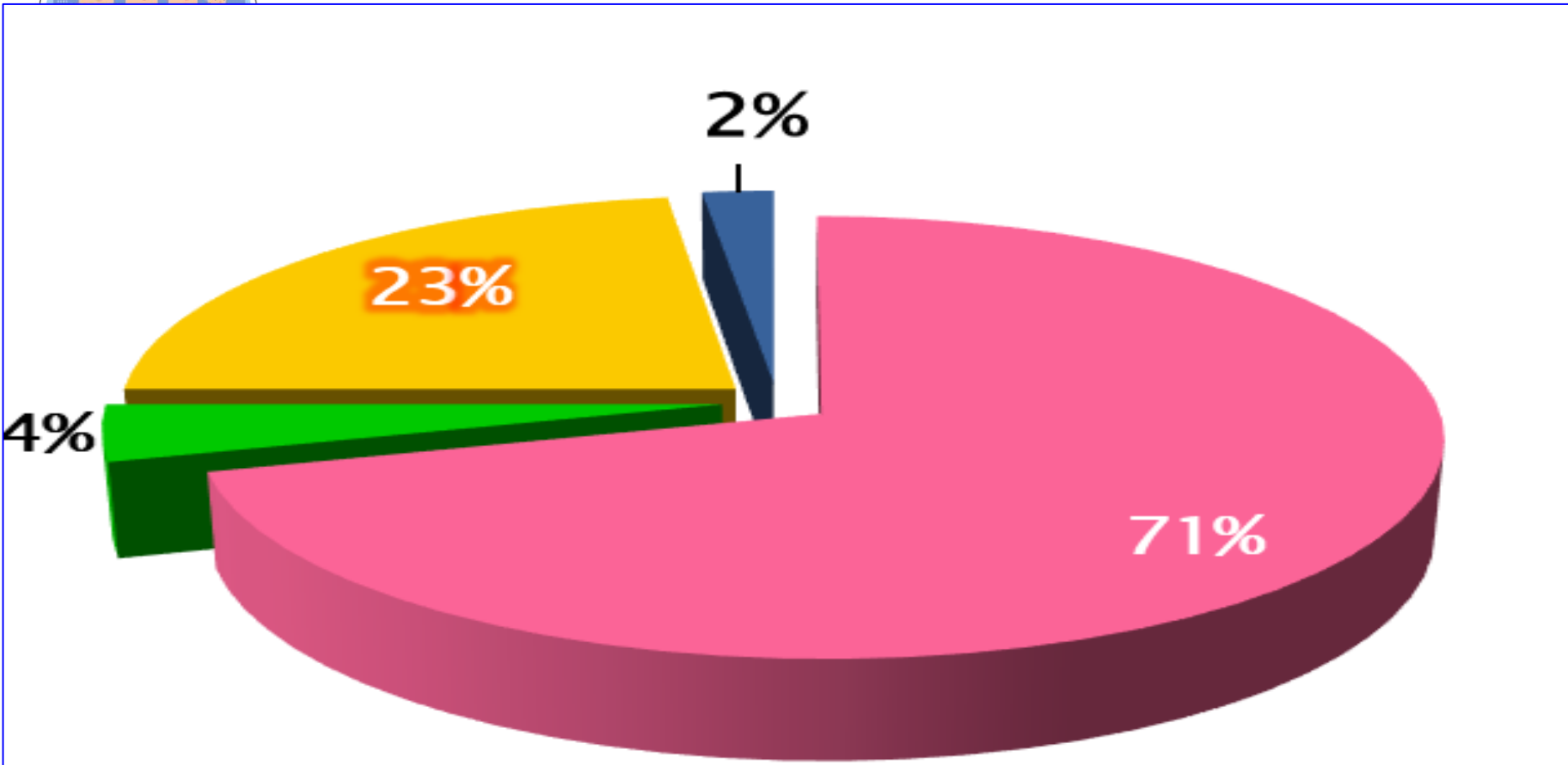




Consequences of Irrational Drug Use



Situation “ Procurement Method for Monopoly Original Drug” after new Procurement Act



-  Special Method
-  Selection Method
-  E-bidding Method
-  NA



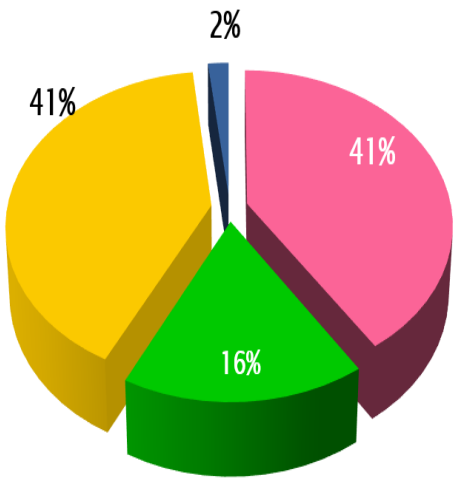
ผล
การศึกษา

สถานการณ์ “วิธีการจัดซื้อยาสามัญ” ของ ร.พ.รัฐ หลัง พ.ร.บ. จัดซื้อฯ พ.ศ. 2560

ข้อมูลสถานพยาบาล

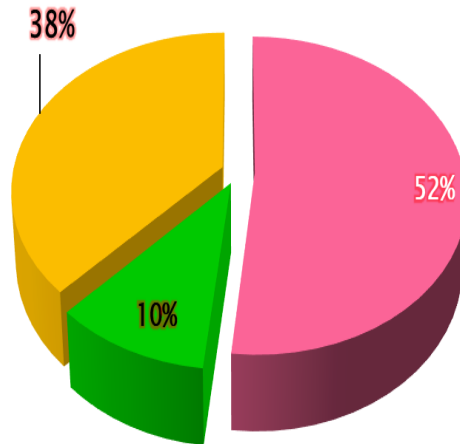
ข้อมูลจากบริษัทจำหน่ายยา

ยาต้นแบบที่มียาสามัญ

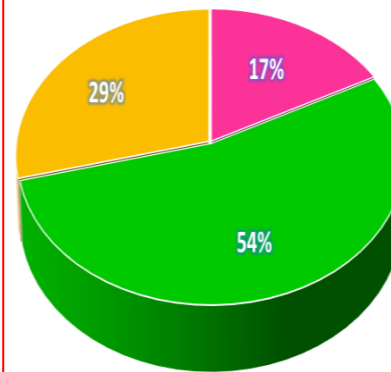


เฉพาะเจาะจง คัดเลือก เชิญชวน ไม่ระบุ

ยาสามัญทั่วไป

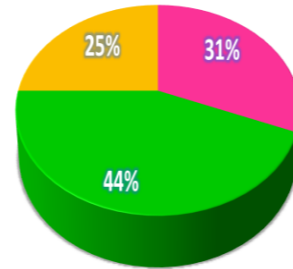


ภาพรวมวิธีการซื้อยาสามัญ

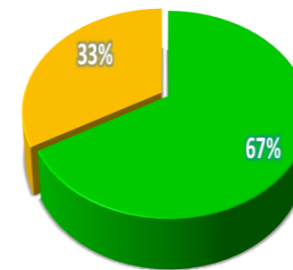


เฉพาะเจาะจง คัดเลือก เชิญชวน

ยาเคมี-สามัญ



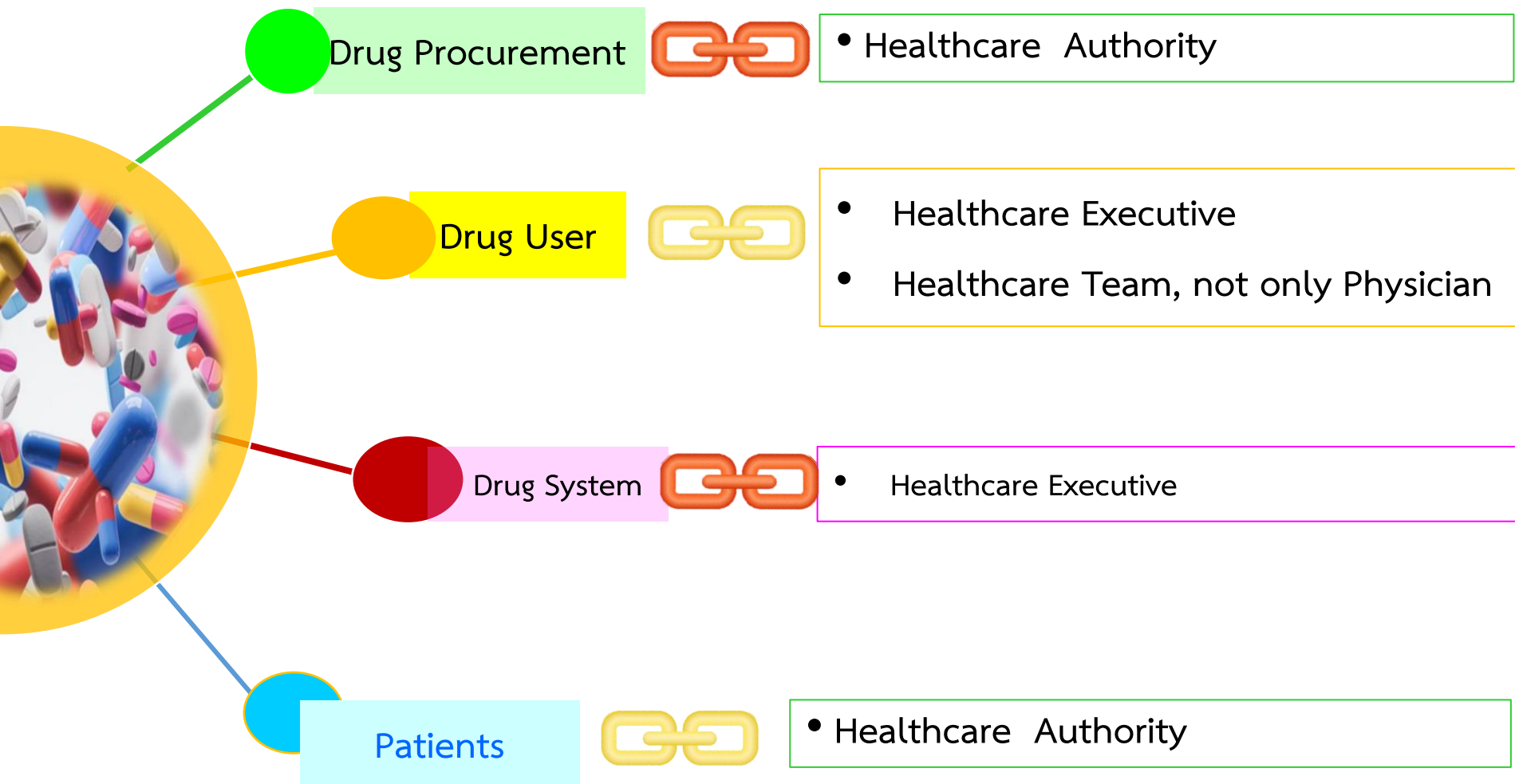
ยาชีววัตถุที่ไม่ใช่ยาต้นแบบ



Challenges of Drug Use in Tertiary care Hospitals: University Hospitals



Stakeholders responsible for preventing Irrational Drug Use

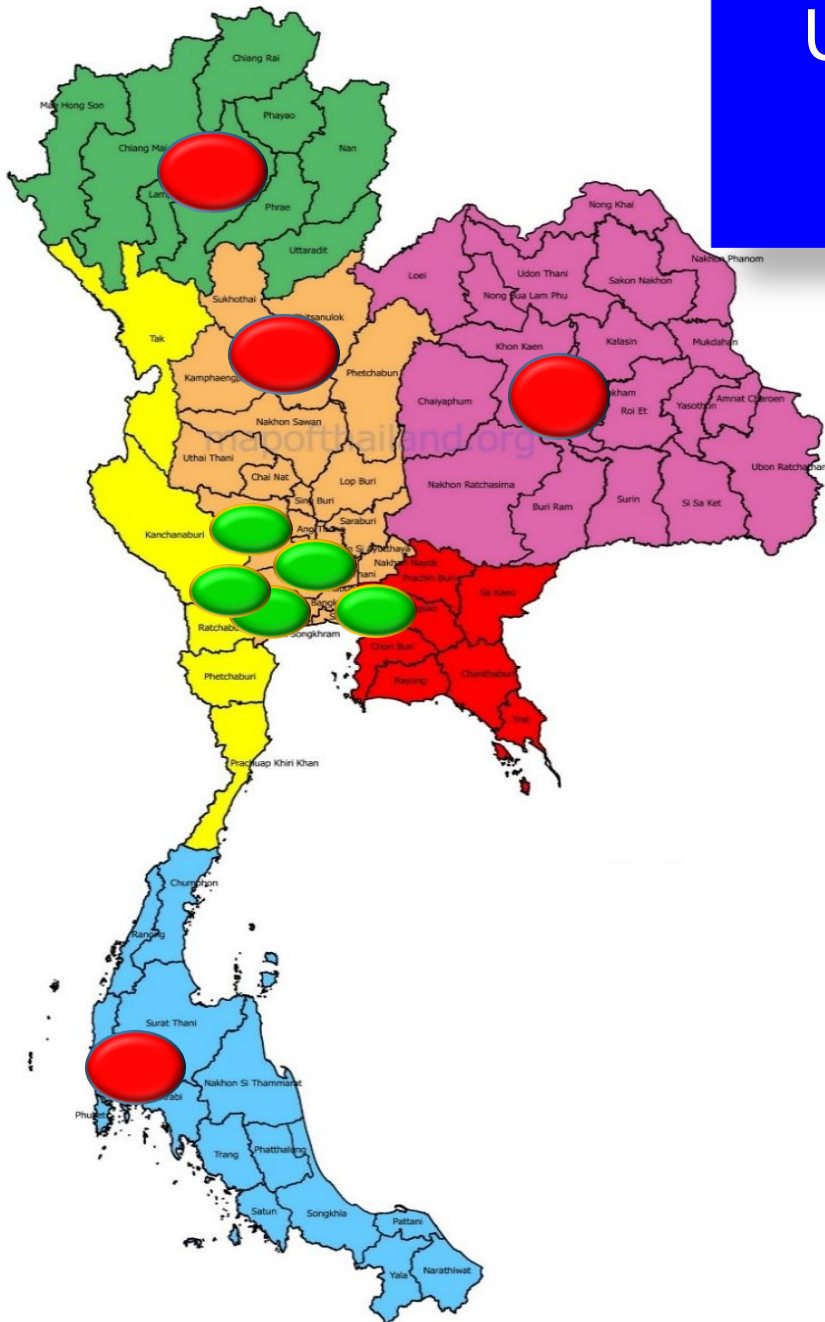


How UHosNet-Members improve in using of Essential Medicines



Starting with ... strengthening our network
and the atmosphere of RDU.

University Hospital Network (UHosNet)



UHosNet-Members

- Original Member : 13 Hospitals
- New affiliate Member : 7 Hospitals



พิธีลงนามบันทึกข้อตกลงเพื่อนำโครงการ โรงพยาบาลส่งเสริมการดูแลสุขภาพแม่และเด็กไปสู่การปฏิบัติ



UHosNet : MOU & campaign

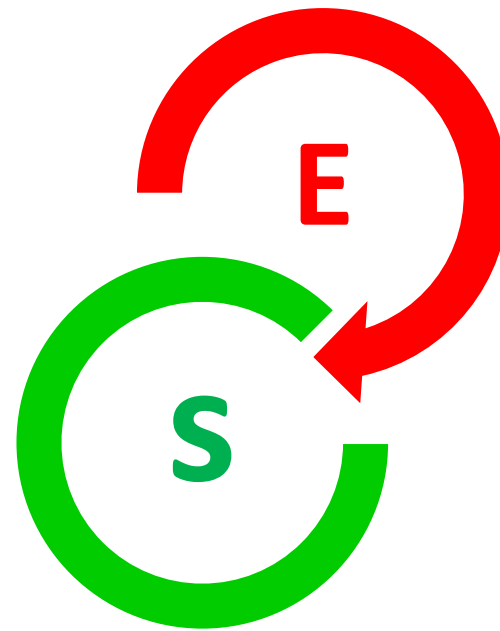
๓๐ ตุลาคม ๒๕๕๗



ภาพกิจกรรมของโรงพยาบาลในเครือข่าย UHosNet

คู่มือการดำเนินงานโครงการ

โรงพยาบาลส่งเสริม การใช้ยาอย่างสมเหตุผล (Rational Drug Use Hospital Manual)



UHosNet Collaborate in :

- Design and create RDU tools

P	1. คณะกรรมการเภสัชกรรมและการบำบัด (Pharmacy and Therapeutics Committee)
L	2. ฉลากยาและข้อมูลประชาชน (Labeling and Leaflet)
E	3. เครื่องมือจำเป็นเพื่อการใช้ยาอย่างสมเหตุผล (Essential RDU tools)
A	4. ความตระหนักรู้ของบุคลากรทางการแพทย์และผู้ป่วย (Awareness of RDU in health personnel and patients)
S	5. การดูแลด้านยาเพื่อความปลอดภัยของประชากรกลุ่มพิเศษ (Special population Care)
E	6. จริยธรรมในการสั่งใช้ยา (Ethics in prescription)

E เครื่องมือจำเป็นเพื่อการใช้ยาอย่างสมเหตุผล
(Essential RDU tools)

S การดูแลด้านยาเพื่อความปลอดภัยของประชากรกลุ่มพิเศษ
(Special population Care)

RDU Hospital, PLEASE



Inter-Hospital Meeting in UHosNet every 2 Months

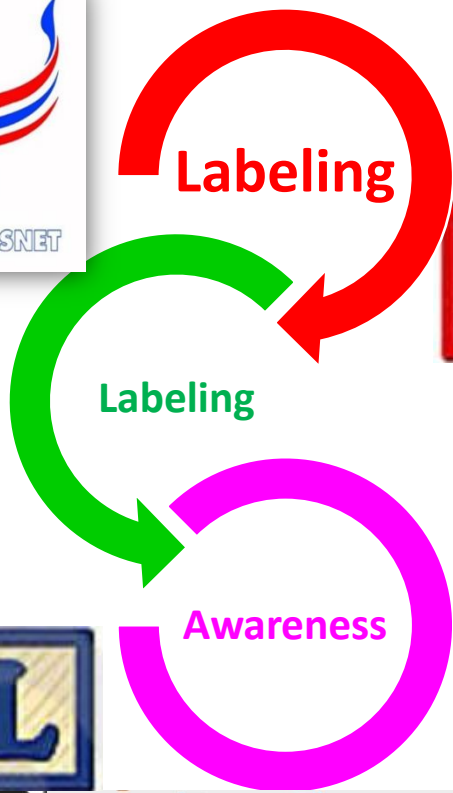


Our Networking Collaborate in : How to run.

- P** 1.คณะกรรมการเภสัชกรรมและการบำบัด (Pharmacy and Therapeutics Committee)
- L** 2.ฉลากยาและข้อมูลผู้ป่วย (Labeling and Leaflet)
- E** 3.เครื่องมือจำเป็นเพื่อการใช้ยาอย่างสมเหตุผล (Essential RDU tools)
- A** 4.ความตระหนักรู้ของบุคลากรทางการแพทย์และผู้ป่วย (Awareness of RDU in health personnel and patients)
- S** 5. การดูแลด้านยาเพื่อความปลอดภัยของประชากรกลุ่มพิเศษ (Special population Care)
- E** 6. จริยธรรมในการสั่งใช้ยา (Ethics in prescription)

RDU Hospital, PLEASE

- Planning
- Developing interventions
- Implementation
- Sharing
- Benchmarking



ฉลากยาและข้อมูลสู่ประชาชน (Labeling and Leaflet)

E-Book : KM in RDU Hospitals



Application RDU รู้เรื่องยา

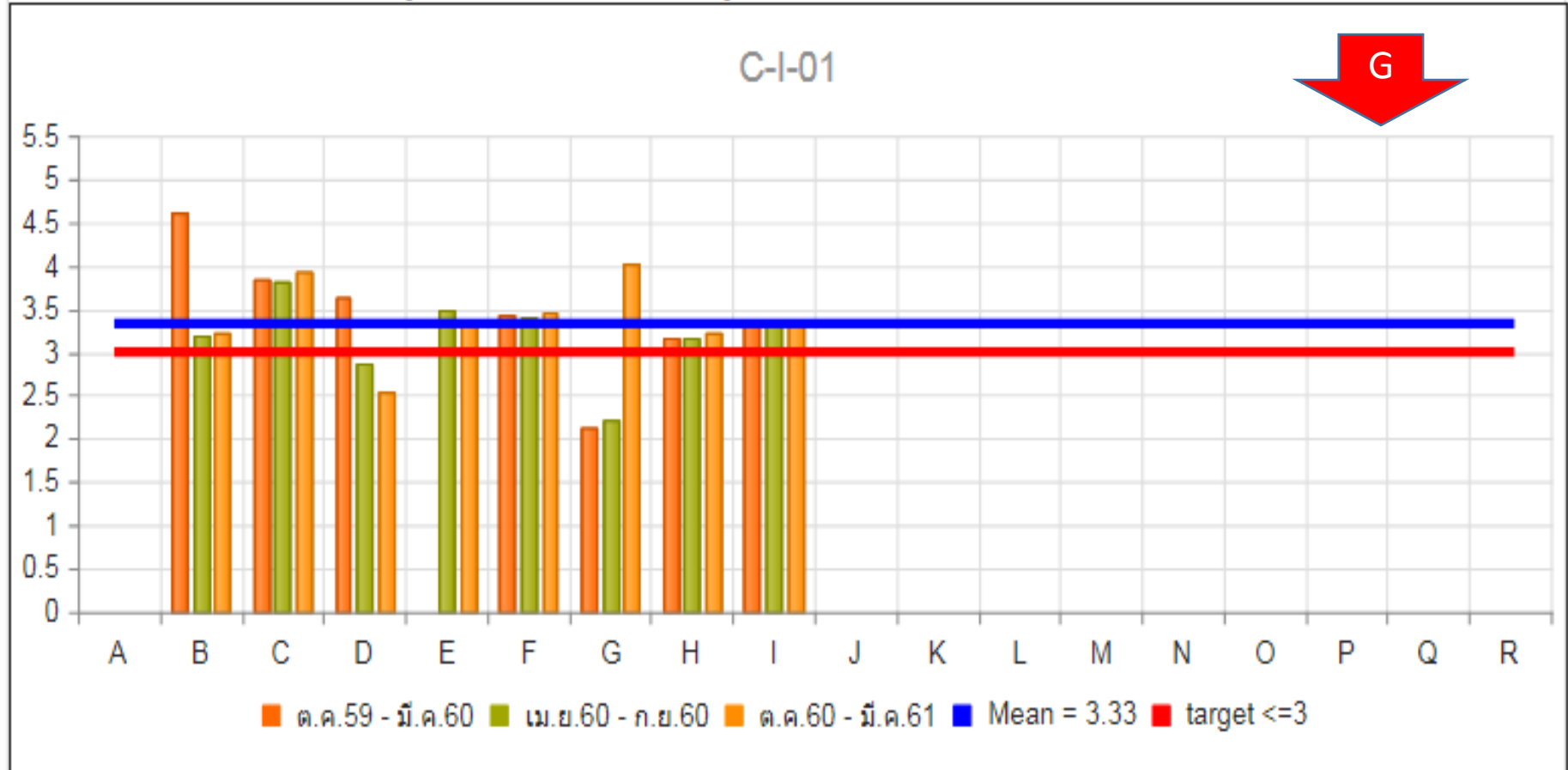
Mean No. drug-items per Out-patient among UHosNet-members

ตัวชี้วัดหลัก Core indicators



เครื่องมือจำเป็นเพื่อการใช้ยาอย่างสมเหตุผล
(Essential RDU tools)

C-I-01 จำนวนรายการยาเฉลี่ยต่อผู้ป่วยที่มารับบริการที่แผนกผู้ป่วยนอก



[Back to top](#)

Mean No. drug-items per Out-patient among UHosNet-members

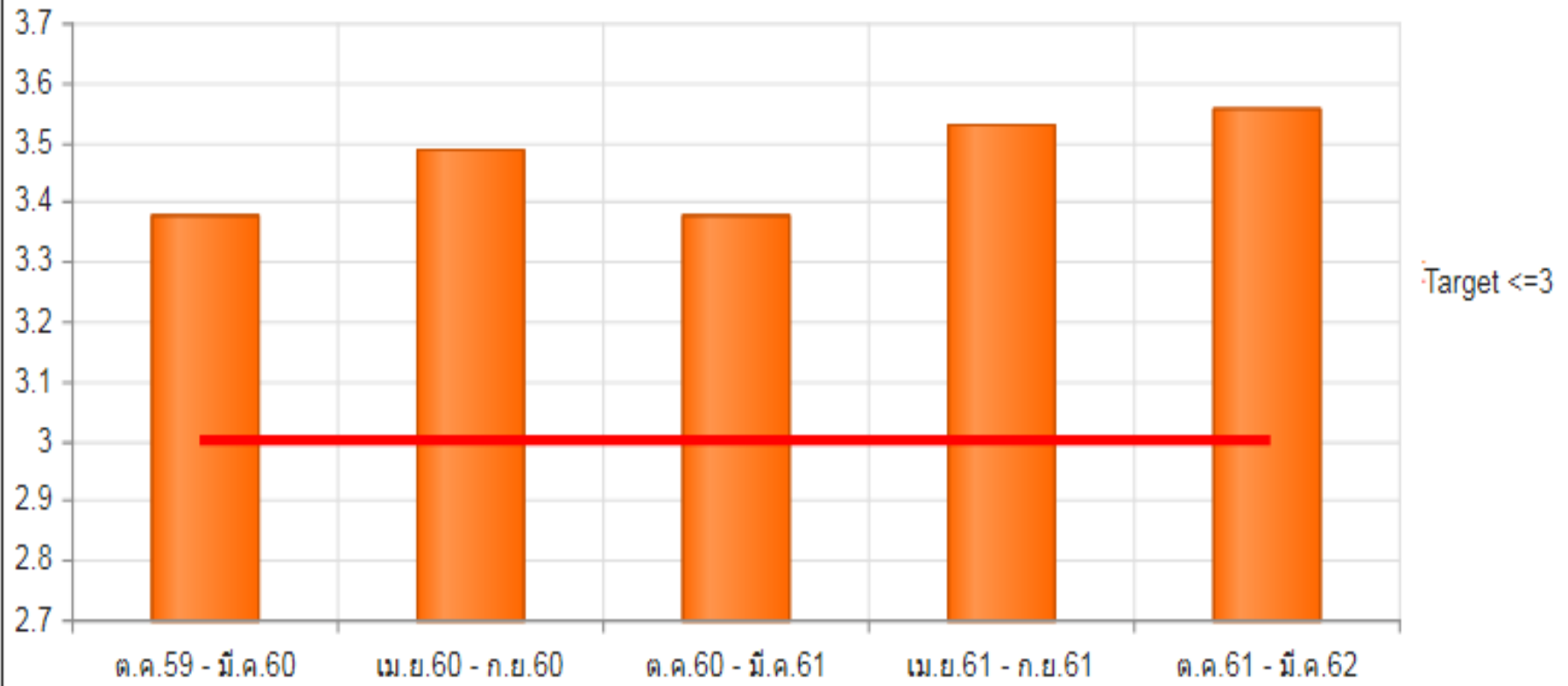
ตัวชี้วัดหลัก Core indicators



เครื่องมือจำเป็นเพื่อการใช้ยาอย่างสมเหตุผล
(Essential RDU tools)

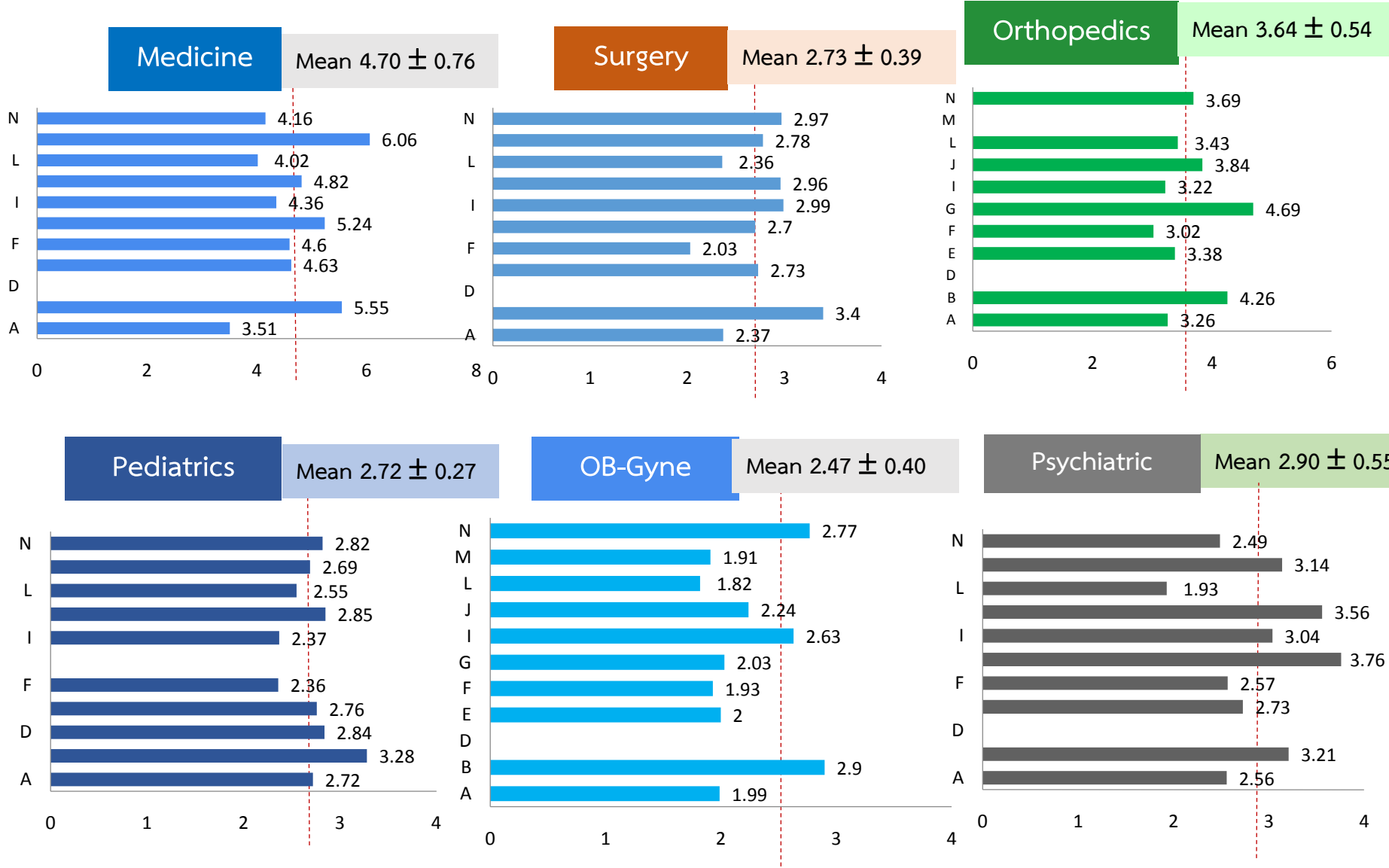
C-I-01 จำนวนรายการยาเฉลี่ยต่อผู้ป่วยที่มารับบริการที่แผนกผู้ป่วยนอก

Hospital x

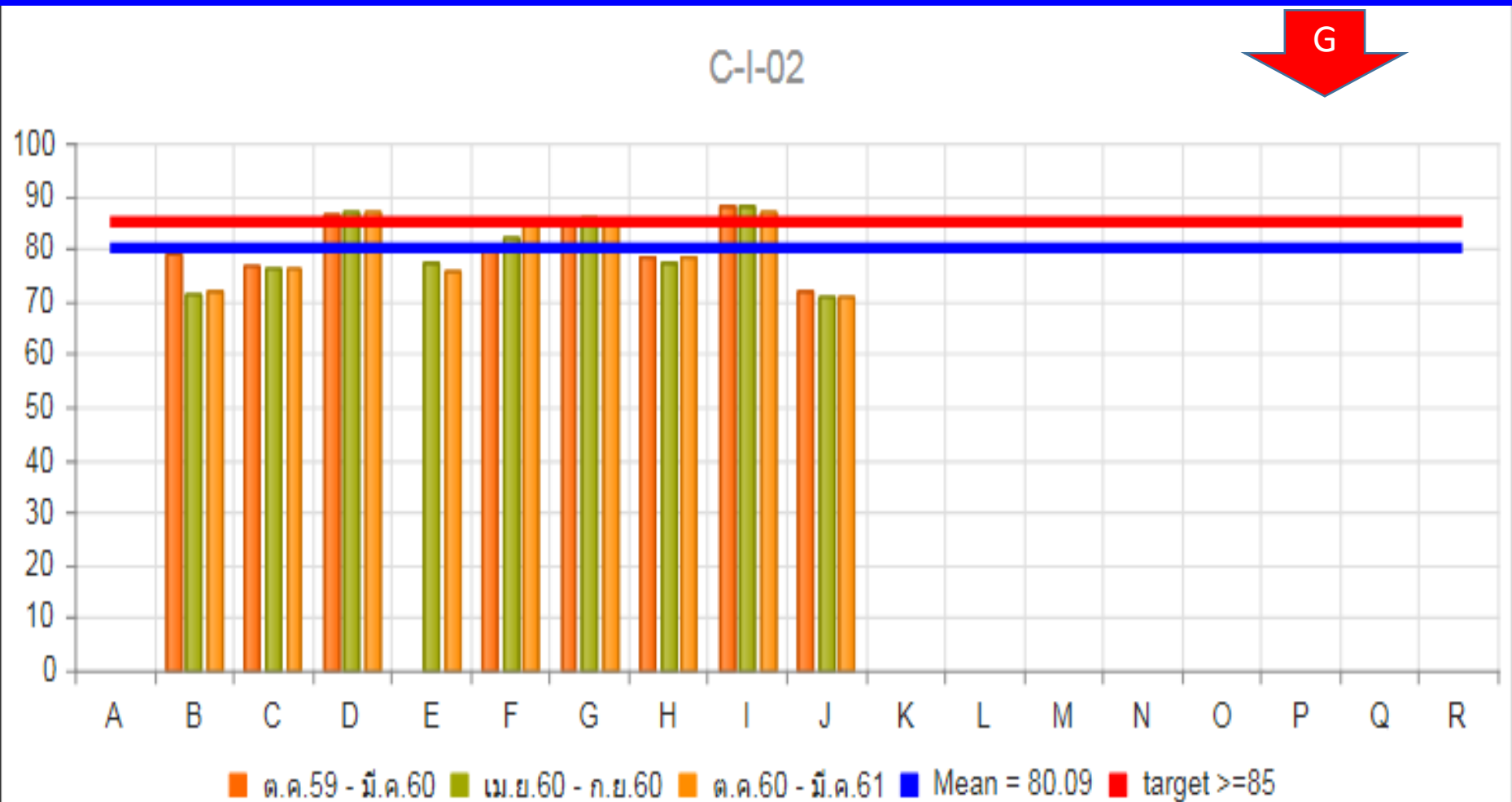


[Back to top](#)

Mean No. drug-items per Out-patient among UHosNet-members



Percentage of ED : NED items per Out-patient among UHosNet-members



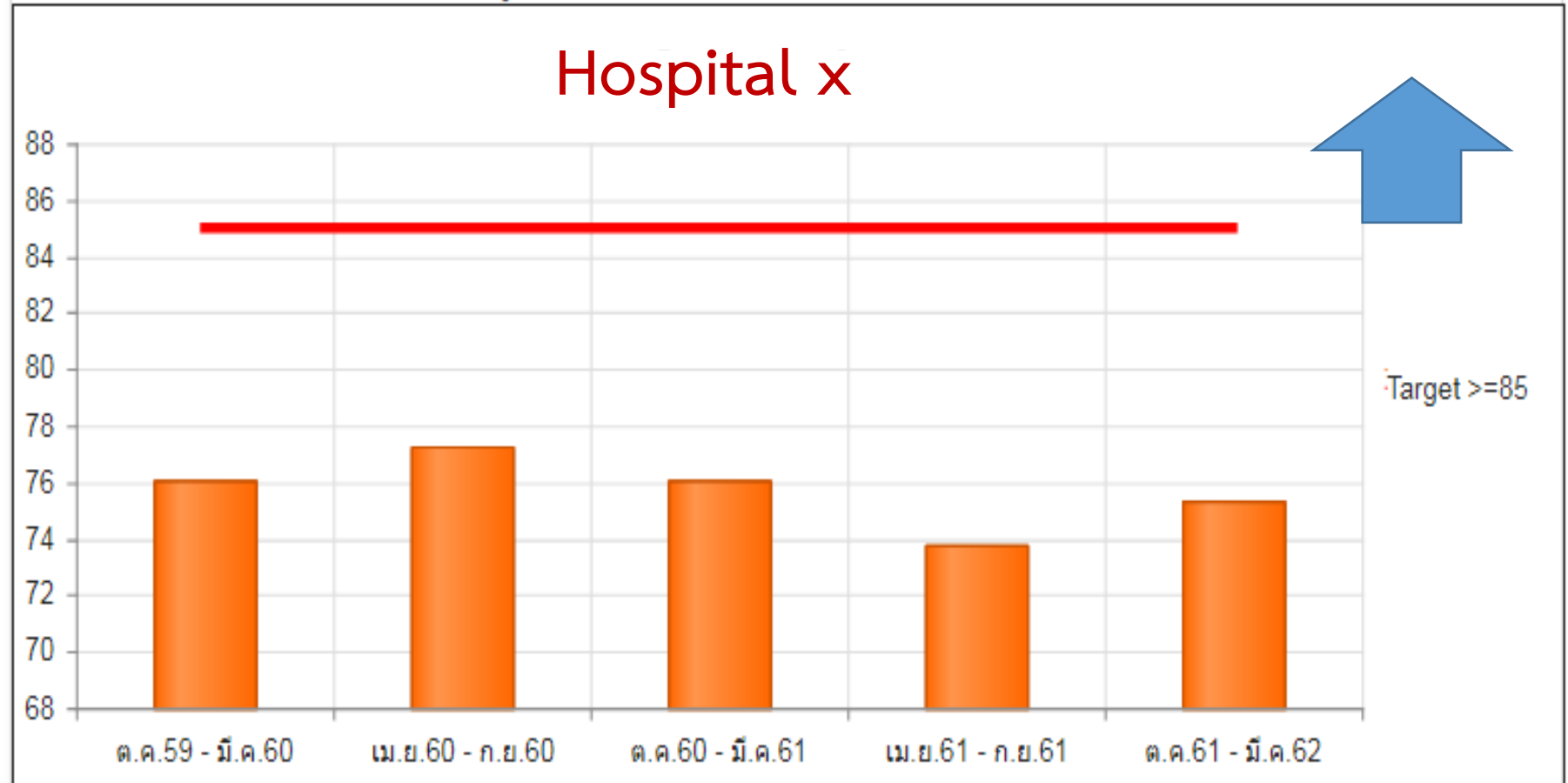
[Back to top](#)



เครื่องมือจำเป็นเพื่อการใช้ยาอย่างสมเหตุผล
(Essential RDU tools)

Percentage of ED : NED items per Out-patient among UHosNet-members

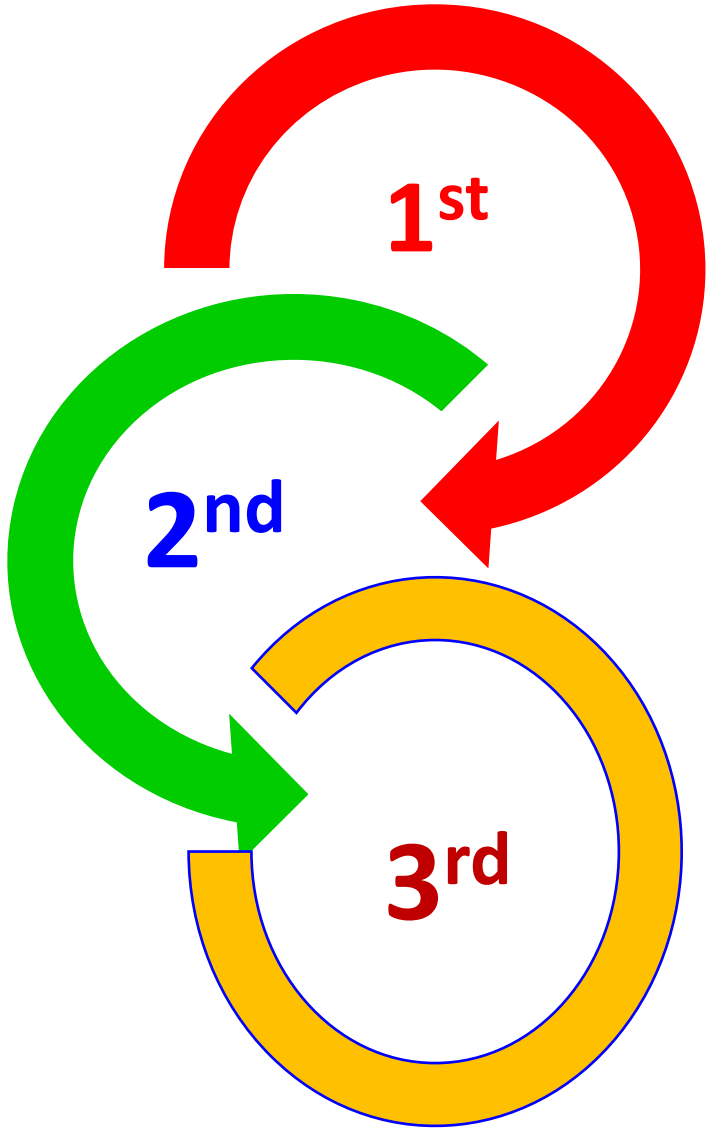
C-I-02 ร้อยละการสั่งยาในบัญชียาหลักในผู้ป่วยนอก



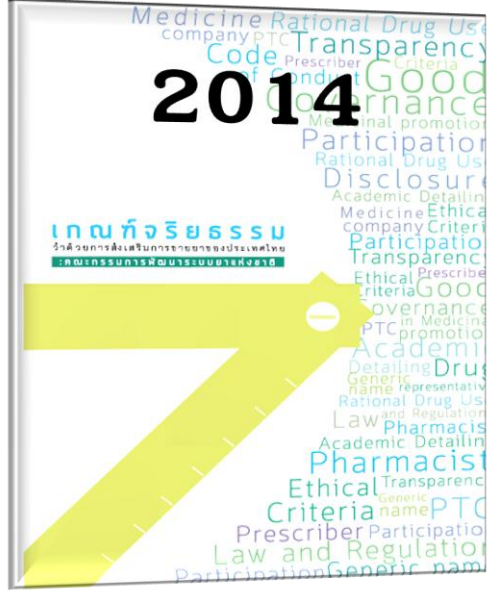
[Back to top](#)



6. จริยธรรมในการสั่งจ่ายยา (Ethics in prescription)



Ethical Criteria for Medicinal Drug Promotion
QS National Institute of Child Health
2014

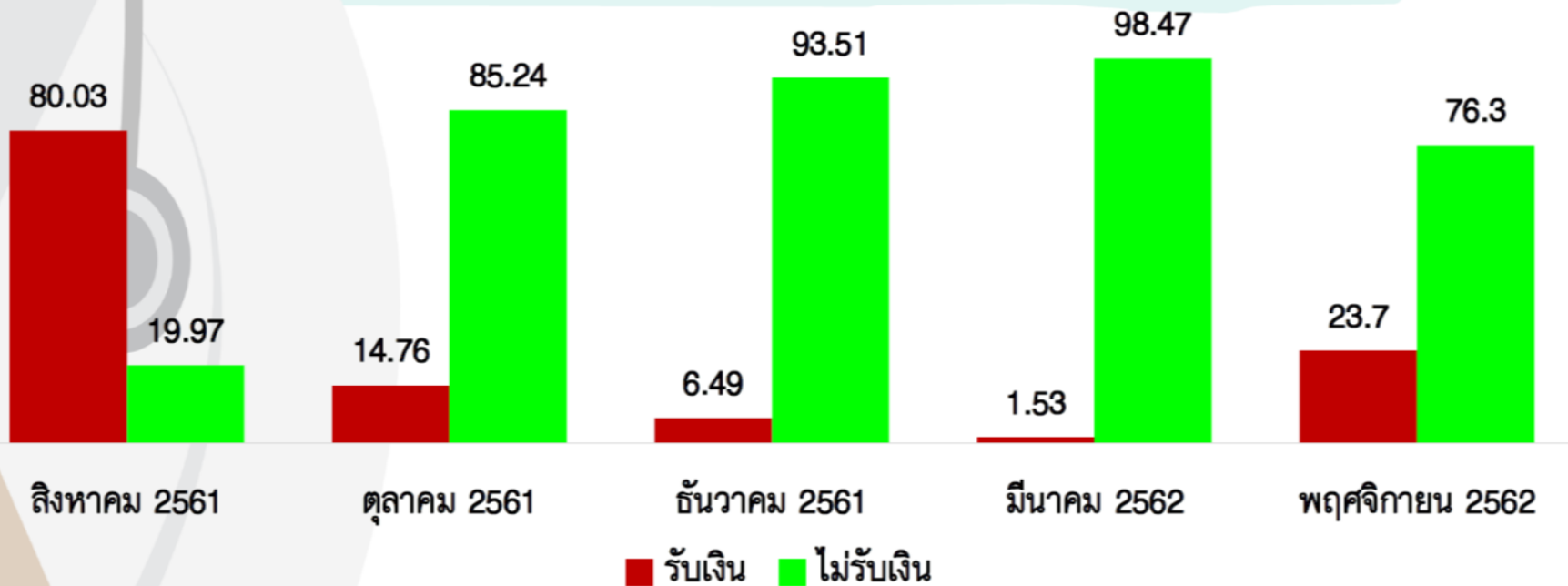



Ethical Criteria for Medicinal Drug Promotion
UHoSNet
2516



Ethical Criteria for Medicinal Drug Promotion

แผนภูมิ ข้อมูลการสำรวจกรณีโรงพยาบาลรับเงิน/ไม่รับเงินเข้ากองทุนสวัสดิการ



ข้อมูลจากสมาคมไทยอุตสาหกรรมผลิตยาแผนปัจจุบัน (Thai Pharmaceutical Manufacture Association : TPMA)
เมื่อวันที่ 28 ธันวาคม 2562

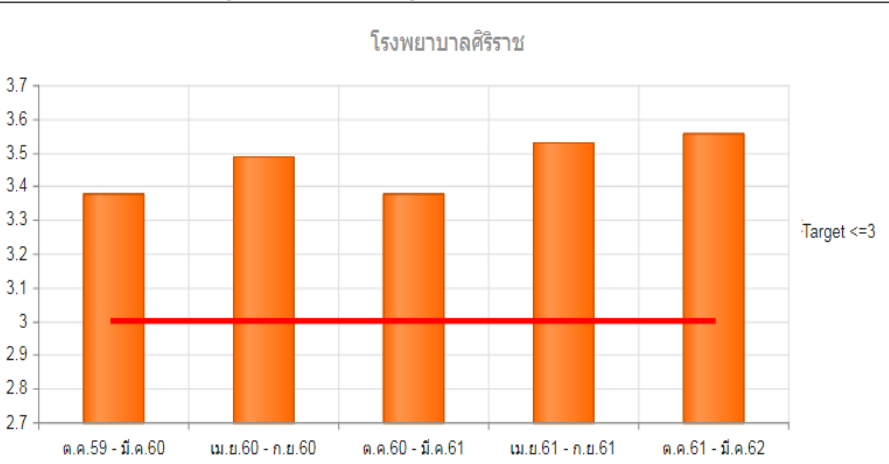
➤ No member of UHosNet reported regarding misconduct in Procurement Process

Mean No. drug-items per Out-patient among UHosNet-members



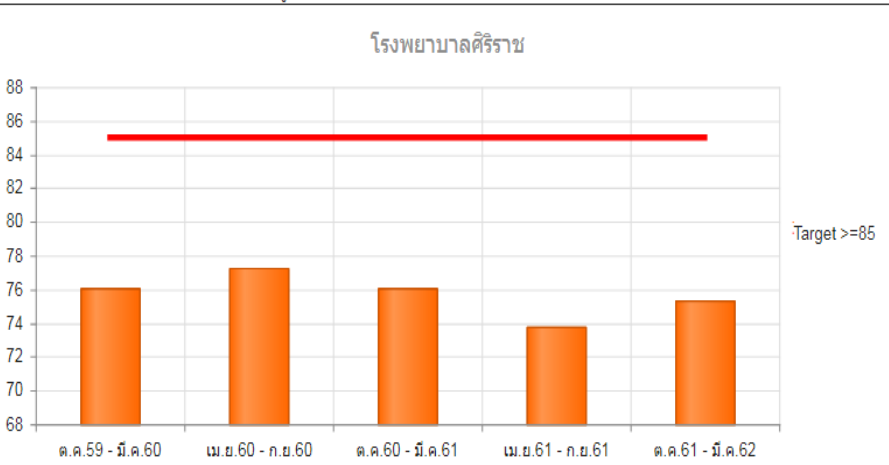
ตัวชี้วัดหลัก Core indicators

C-I-01 จำนวนรายการยาเฉลี่ยต่อผู้ป่วยที่มารับบริการที่แผนกผู้ป่วยนอก



[Back to top](#)

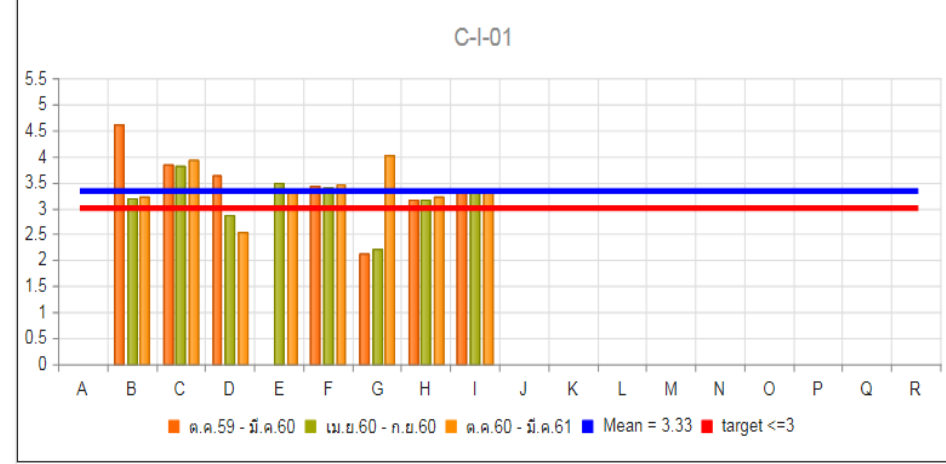
C-I-02 ร้อยละการสั่งยาในบัญชียาหลักในผู้ป่วยนอก



[Back to top](#)

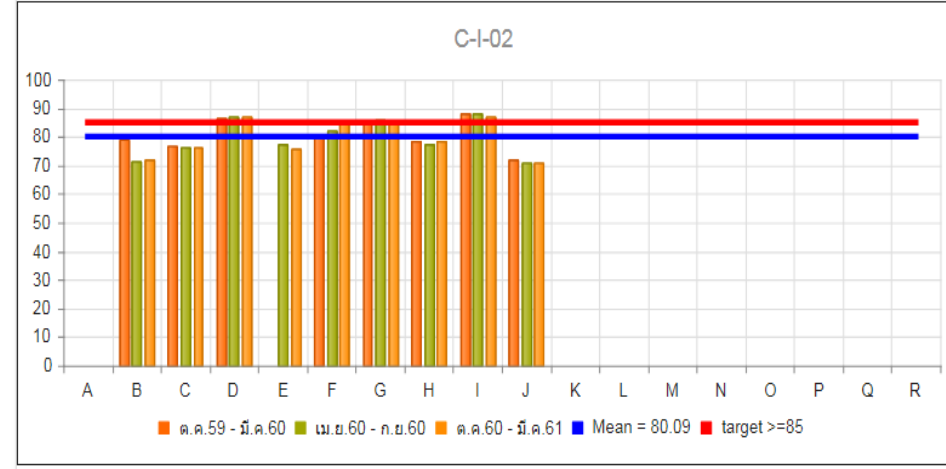
ตัวชี้วัดหลัก Core indicators

C-I-01 จำนวนรายการยาเฉลี่ยต่อผู้ป่วยที่มารับบริการที่แผนกผู้ป่วยนอก



[Back to top](#)

C-I-02 ร้อยละการสั่งยาในบัญชียาหลักในผู้ป่วยนอก



[Back to top](#)



Thank you
Thank you
Thank you
Thank you