



# การประชุมวิชาการ 30 ปี สถาบันวิจัยระบบสาธารณสุข (สวรส.)

ห้องย่อยที่ 1 “5 ปีแรกของการติดตั้งวิธีวิเคราะห์ต้นทุนกิจกรรมบริการด้วยฐานข้อมูลอิเล็กทรอนิกส์ในโรงพยาบาล เพื่อเป้าหมายพัฒนาโรงพยาบาลอย่างยั่งยืน”  
(Installation of eHIS Costing Methodology for Sustainable Hospital Development Goals, the First Five Years)

SESSION 1: ความรู้จากหลักฐานเชิงประจักษ์ของต้นทุนบริการ

## หัวข้อที่ 4: ผลการศึกษา

โครงการวิเคราะห์ข้อมูลเพื่อจัดทำมาตรฐานต้นทุนบริการและมาตรฐานการจ่าย

การดูแลผู้ป่วยระยะกลางและระยะยาว

(Intermediate and long term care; ILTC)

โดย พญ.กฤติกา โคตรทอง

นักวิจัยกลุ่มโรคร่วมการดูแลระยะกลางระยะยาว

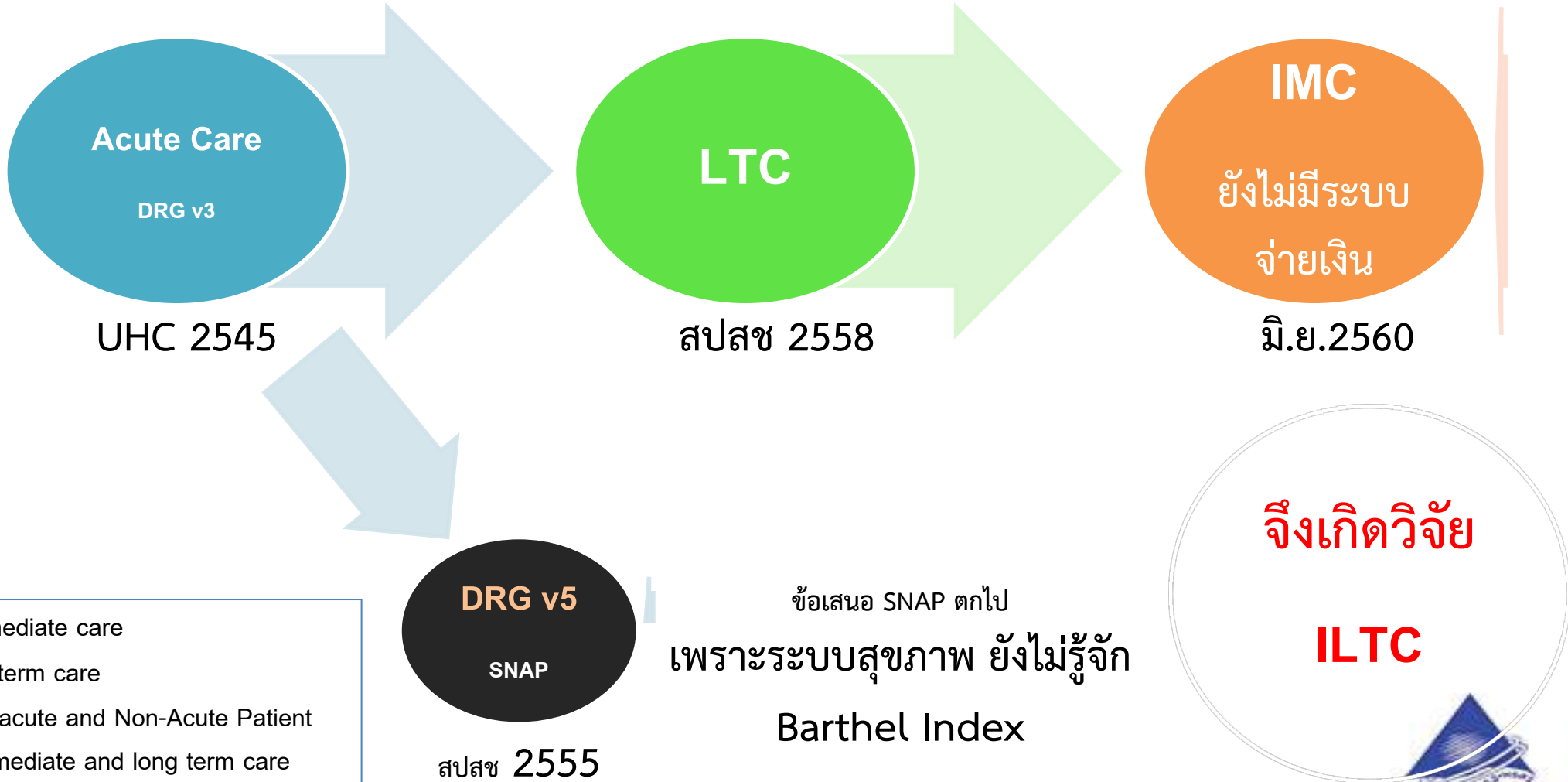
วันศุกร์ที่ 8 กรกฎาคม 2565

ณ โรงแรมอัศวิน แกรนด์ คอนเวนชั่น กรุงเทพมหานคร

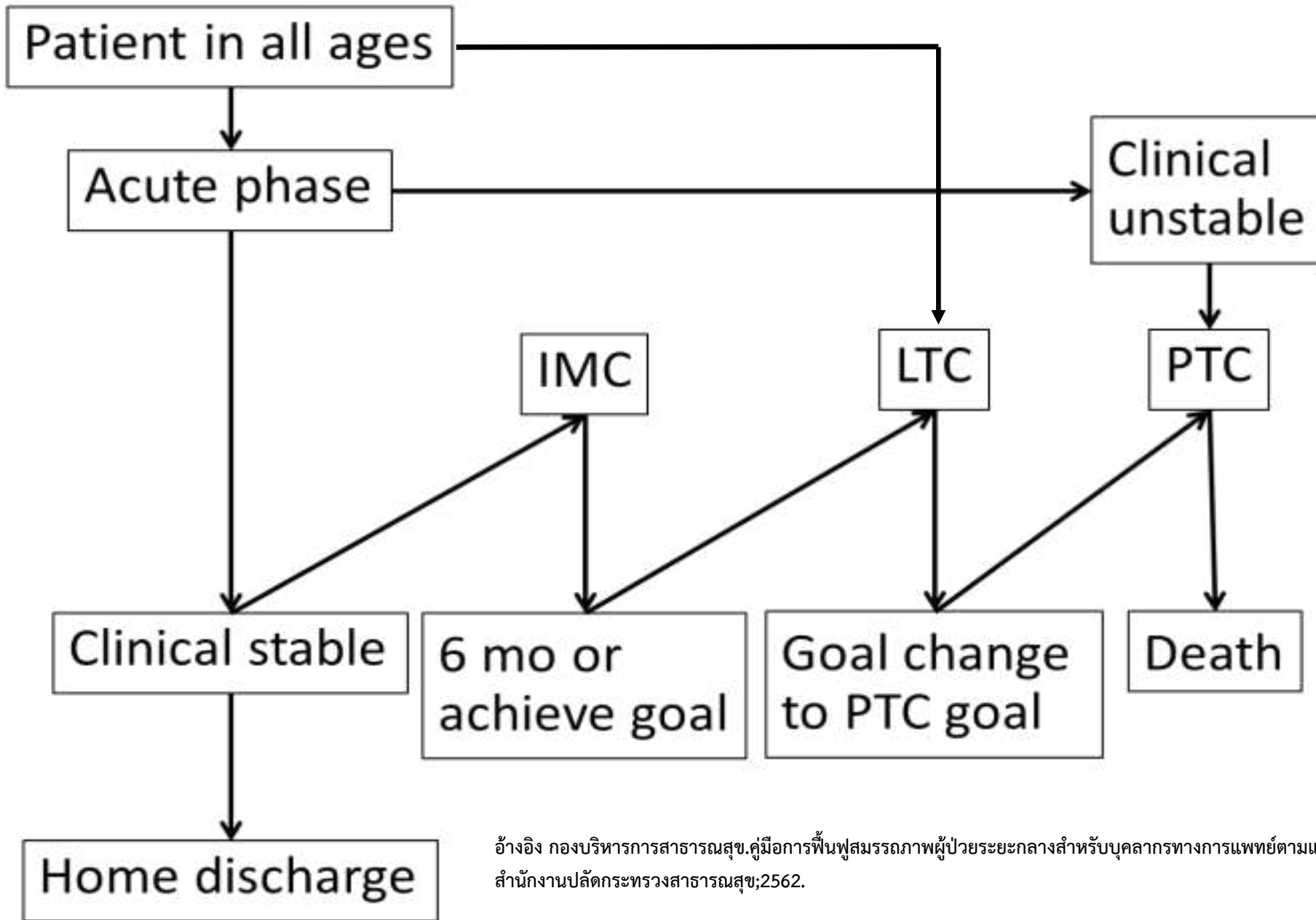


TCMC  
Thai Case-Mix Centre

# ระบบบริการและวิธีการจ่ายเงิน



IMC: Intermediate care  
LTC: Long term care  
SNAP: Subacute and Non-Acute Patient  
ILTC: Intermediate and long term care



IMC: Intermediate care  
 LTC: Long term care  
 PTC: Palliative care

อ้างอิง กองบริหารการสาธารณสุข. คู่มือการฟื้นฟูสมรรถภาพผู้ป่วยระยะกลางสำหรับบุคลากรทางการแพทย์ตามแผนพัฒนาระบบบริการสุขภาพ. สำนักงานปลัดกระทรวงสาธารณสุข; 2562.

# ต้นทุนการดูแลผู้ป่วยระยะกลางและระยะยาว สูงกว่าการเบิกจ่ายในปัจจุบัน

อ้างอิง : Khiaochaoen O, Pannarunothai S, Zungsontiporn C.  
Cost of acute and sub-acute care for stroke patients.  
Journal of the Medical Association of Thailand; 2010.

# ปัจจัยที่มีผลต่อต้นทุนการรักษา

การวินิจฉัยโรค

อายุ

การรักษา

ประเภทการใช้บริการ

สมรรถภาพของผู้ป่วย

# แหล่งข้อมูลผู้ป่วยและการใช้บริการ

โครงการศึกษาวิเคราะห์ต้นทุนรายโรคระยะที่ 1

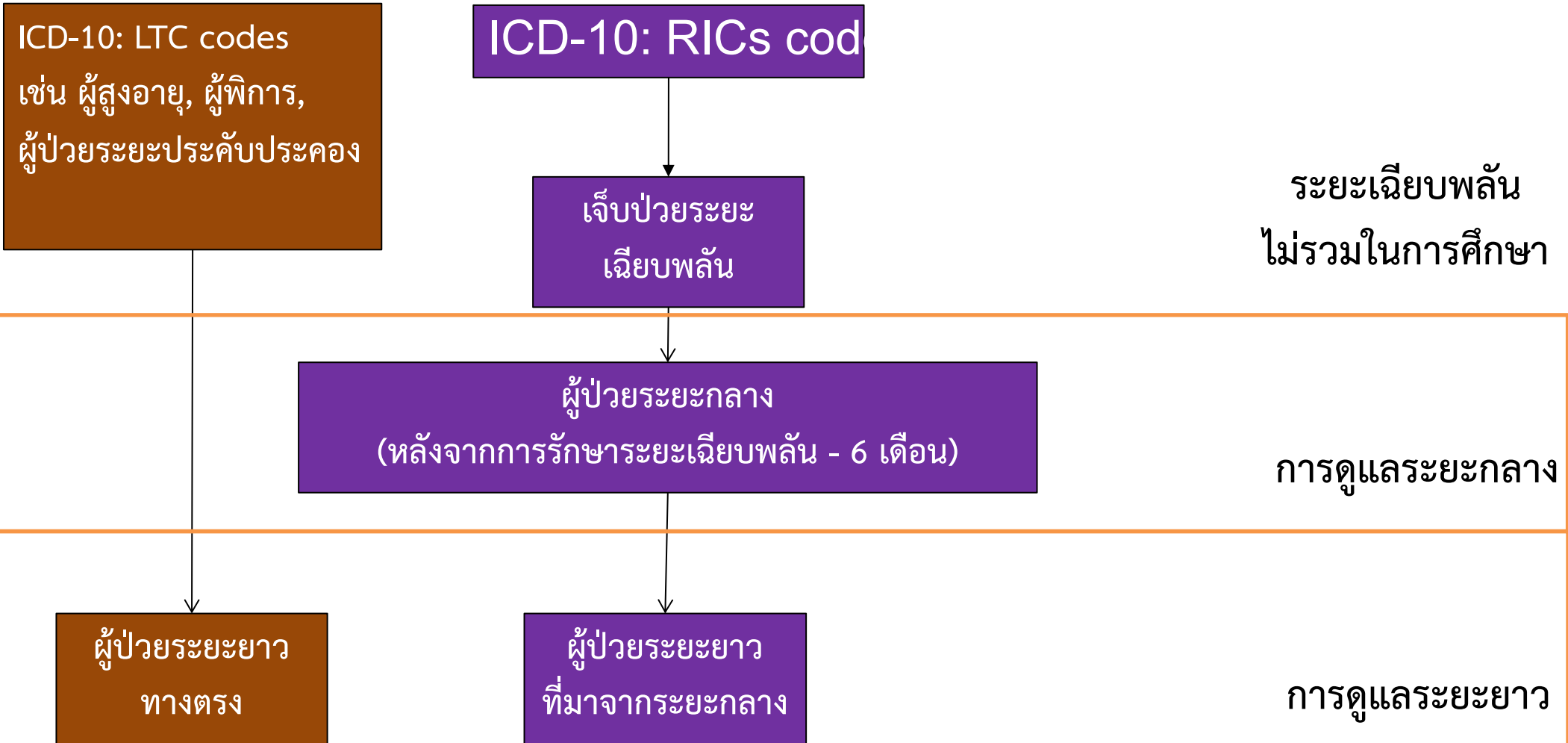
ดำเนินการโดยสำนักพัฒนากลุ่มโรคร่วมไทย

สถาบันวิจัยระบบสาธารณสุข

# การออกแบบการศึกษาต้นทุน

- เป็นการศึกษาเชิงวิเคราะห์ ใช้ข้อมูลย้อนหลัง 2 ปีงบประมาณ (2561-2562)
- สถานที่ศึกษา
  - โรงพยาบาลทั่วไป (น่าน, ร้อยเอ็ด, ตรัง, สระบุรี)
  - โรงพยาบาลชุมชน (สมเด็จพระยุพราชปัว, พนมไพร, ห้วยยอด, เส้าไห้)
- การบริการ ผู้ป่วยใน และ ผู้ป่วยนอก

# ขอบเขตของผู้ป่วย





# Diagnosis codes

Total 6,570 codes

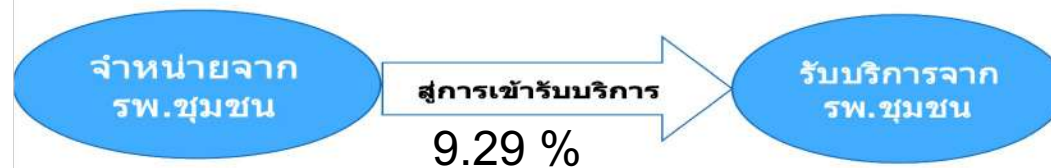
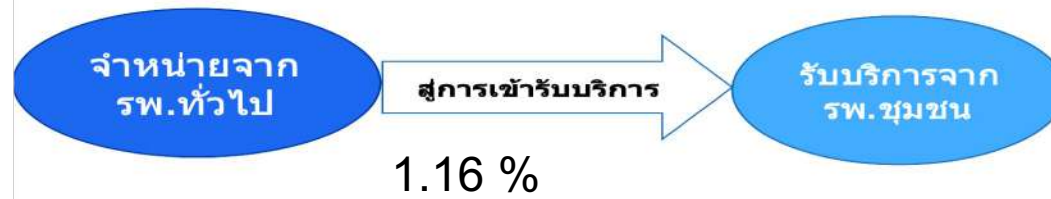
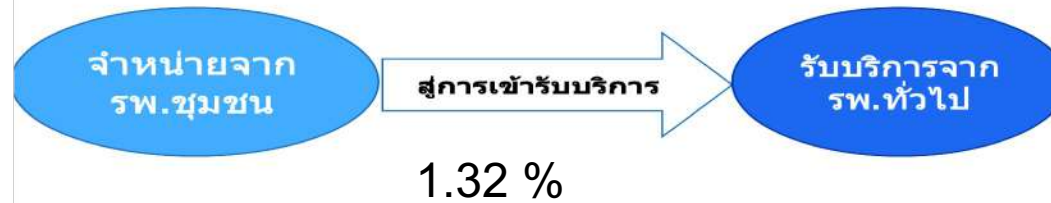
- ผู้ป่วยระยะกลาง (IMC) :
  1. Rehabilitation Impairment Categories (RICs) 2,831 codes
- ผู้ป่วยระยะยาว:
  1. F: mental and behavioral disorders (Psychogeriatric) 1,021 codes
  2. G: disorders of the nervous system 386 codes
  3. L: Long-term care codes(Patient Driven Payment Model; PDPM) 2,304 codes
  4. P: Palliative care 1 codes
  5. Z: Dependent conditions 27 codes

# Costing approach

- Financial cost
- Provider perspective (Direct medical cost)
- Cost component:
  - Labor + Material + Capital cost
    - capital cost calculation → accounting method
- Thai baht in 2562 values

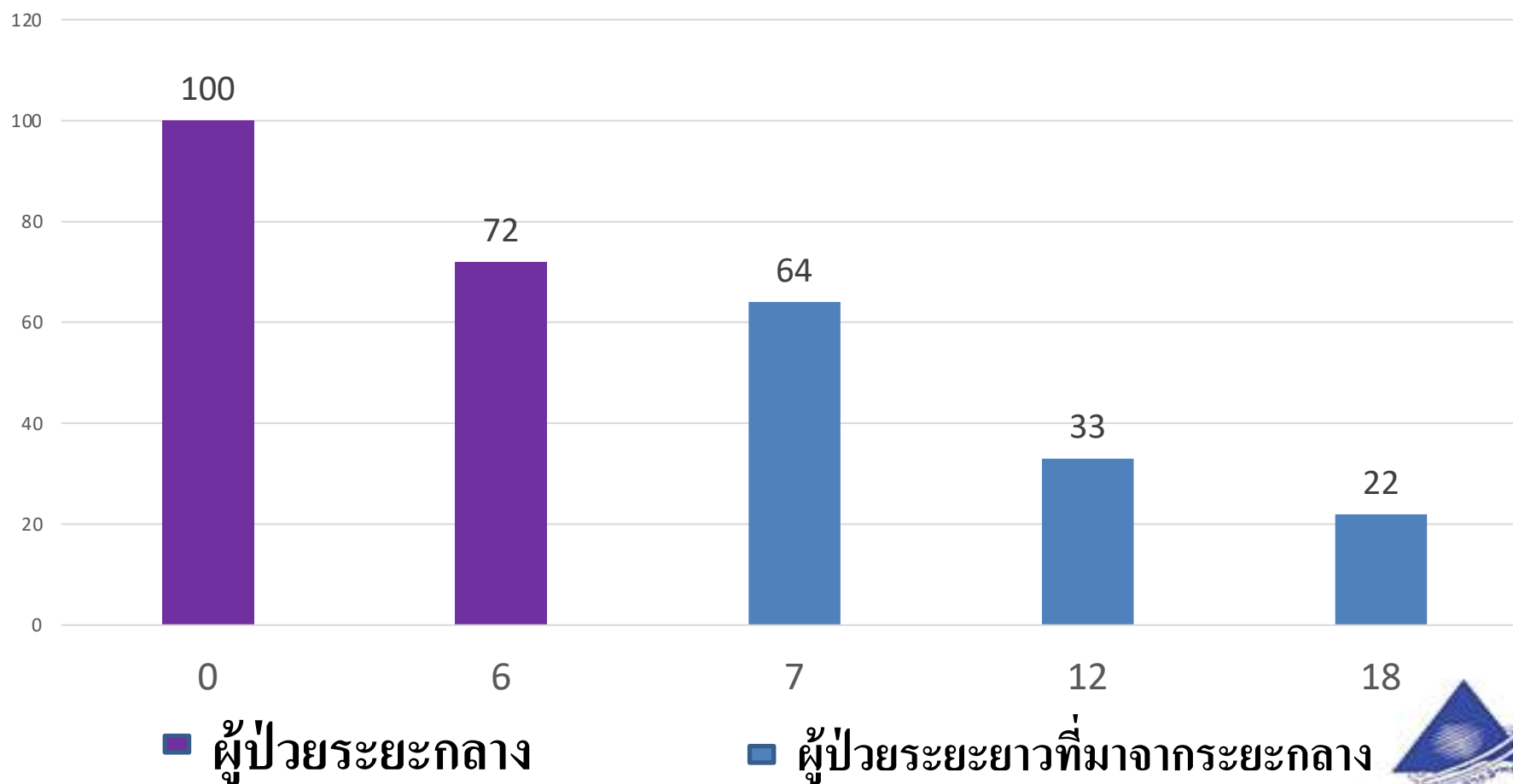
# ผลการศึกษา

ผู้ป่วยระยะกลาง (IMC)



ร้อยละ

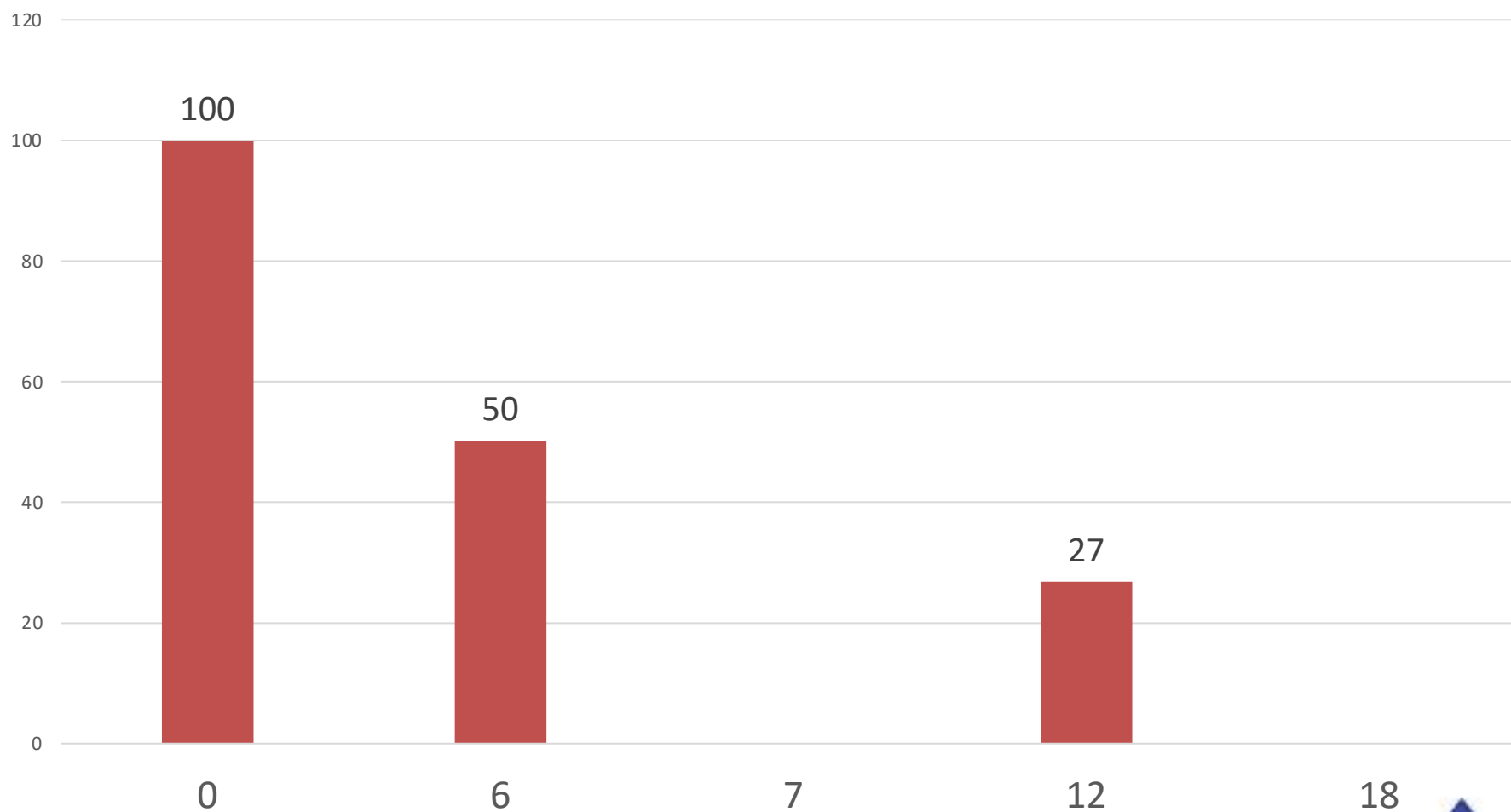
## อัตราการใช้บริการโรงพยาบาลผู้ป่วยระยะกลาง และผู้ป่วยระยะยาวที่มาจากระยะกลาง (%)



เดือนที่

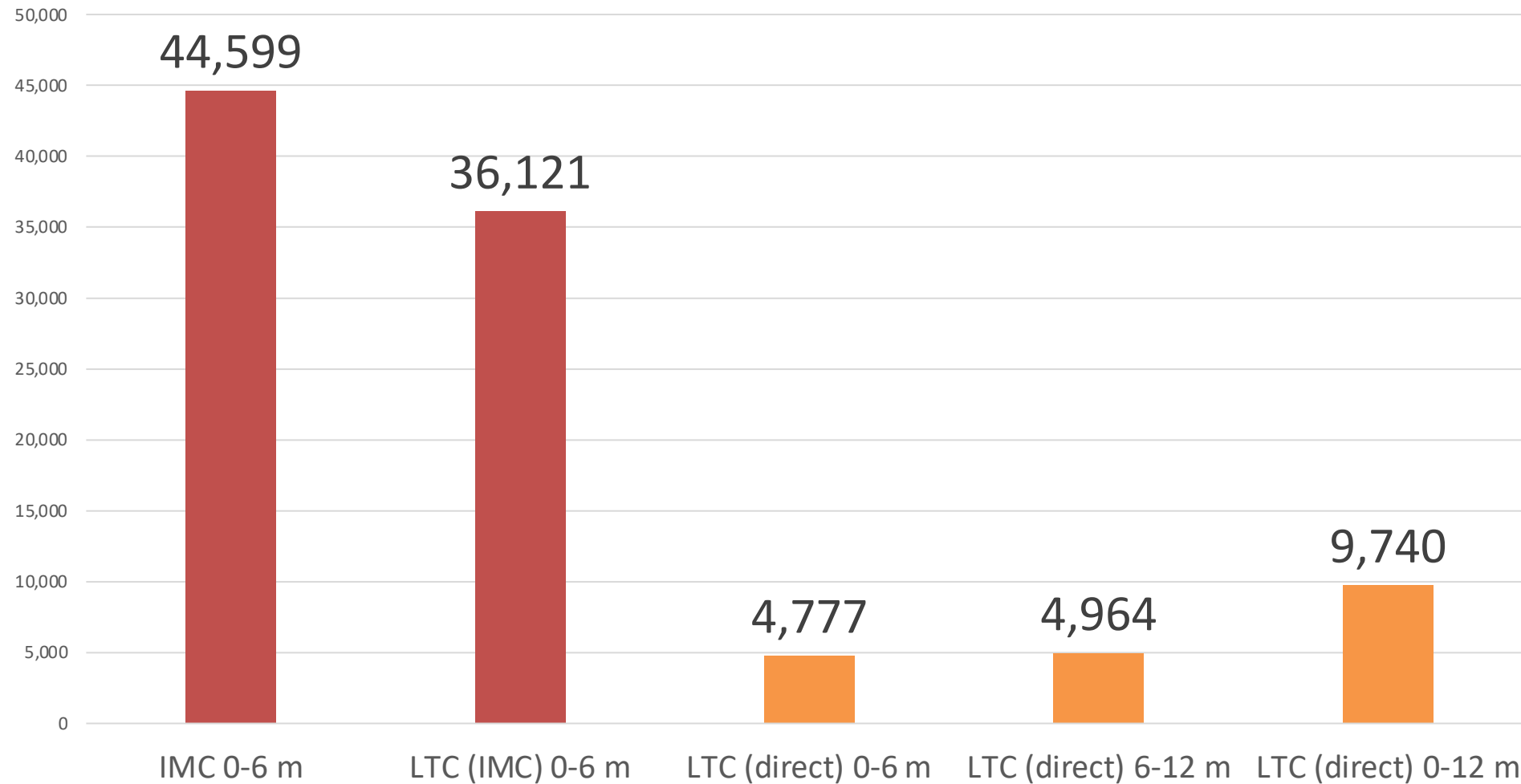
ร้อยละ

## อัตราการใช้บริการโรงพยาบาลผู้ป่วยระยะยาวทางตรง (%)



เดือนที่

## Cost per episode (0-6 m, >6-12 m, 0-12 m )



# ต้นทุนผู้ป่วยระยะกลาง และ ระยะยาวที่มาจากระยะกลาง

ต้นทุนเฉลี่ย 6 เดือน

ระยะกลาง 44,599 (± 62,100 )

ระยะยาวจากกลาง 36,121 (± 56,409 ) บาท

โรคหัวใจ 55,374

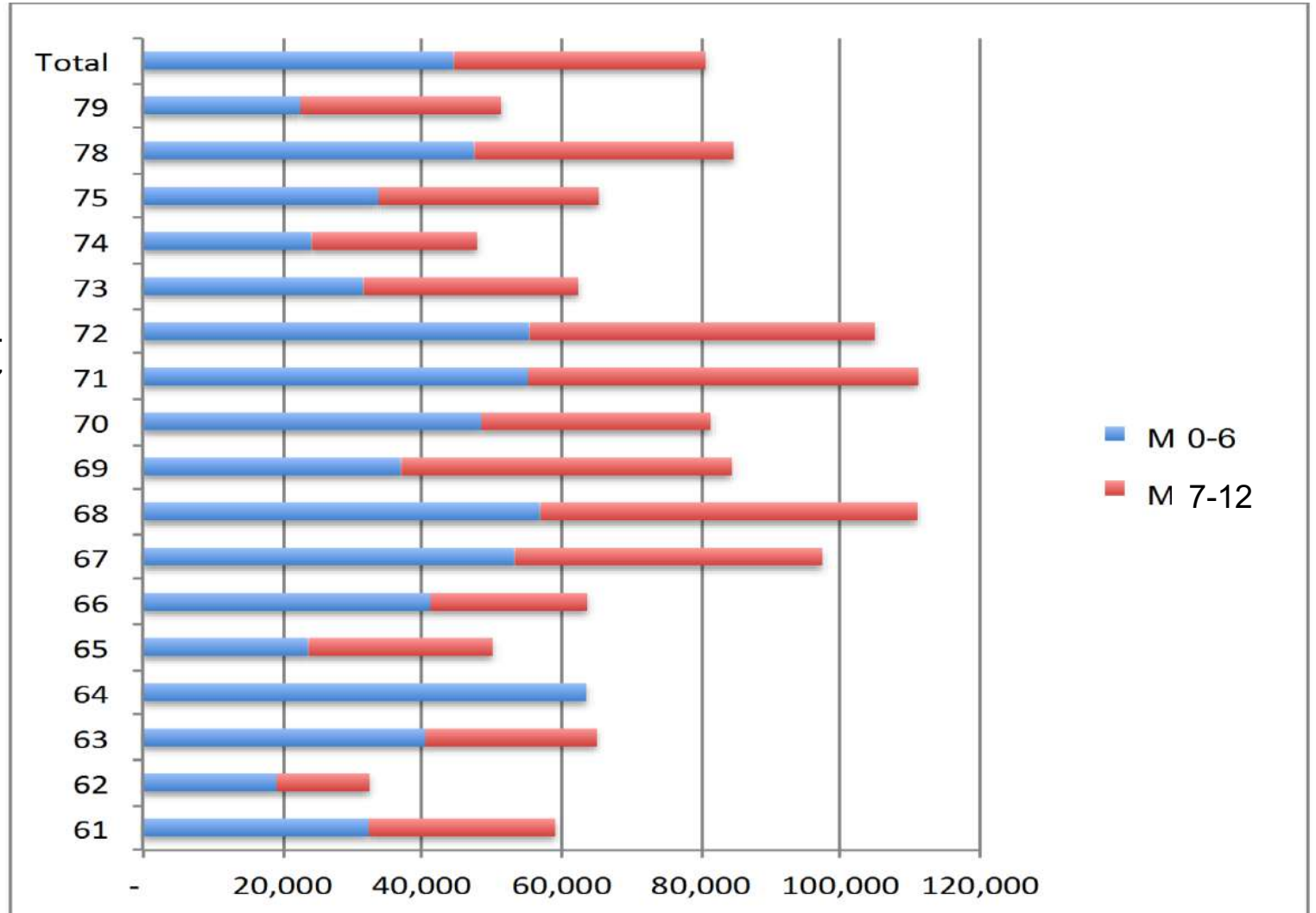
ข้ออักเสบ 55,227

เปลี่ยนข้อเข่าข้อสะโพก 56,904

SCI 63,627

TBI 19,154

Stroke 32,335



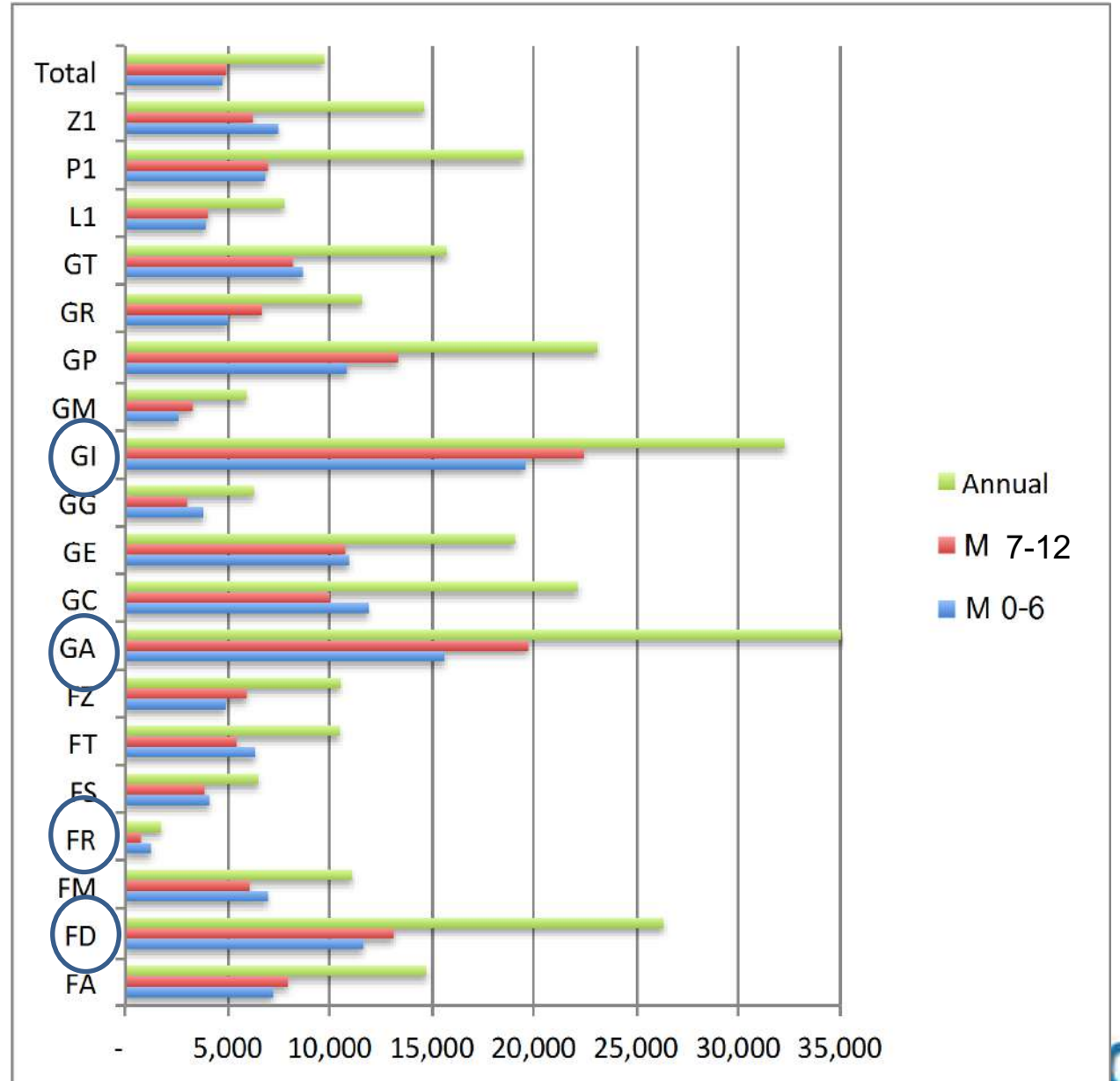
# ต้นทุนผู้ป่วยระยะยาวทางตรง

Average cost per year  
9,740 (± 24,333 ) baht

โรคทางระบบประสาท  
32,314

อัลไซเมอร์  
35,538

สมองเสื่อม  
26,373





# สรุปและวิพากษ์

ผู้ป่วยระยะกลางที่มีต้นทุนสูง  
ซึ่งยังไม่พบนโยบายการดูแลระยะกลางที่ชัดเจน ได้แก่

- ✓ โรคกระดูก
- ✓ โรคหัวใจ
- ✓ โรคปอด

นโยบายในปัจจุบัน 3 โรค (stroke, TBI, SCI)

# สรุปและวิพากษ์

ผู้ป่วยระยะยาวที่มีต้นทุนสูง

ซึ่งยังไม่พบนโยบายการดูแลระยะกลางที่ชัดเจน ได้แก่

- ✓ ผู้ป่วยกลุ่มอัลไซเมอร์
- ✓ สมองเลื่อน

# สรุปและวิพากษ์

ผู้ป่วยระยะกลาง รับบริการผู้ป่วยในเป็นหลัก

ผู้ป่วยระยะยาว รับบริการผู้ป่วยนอกเป็นหลัก

# ข้อเสนอแนะวิธีจ่ายเงิน

- ผู้ป่วยนอก กรณีระบบสุขภาพปฐมภูมิรับเป็นผู้ดูแลหลักได้ ควรจ่ายแบบ 6-month risk adjusted capitation สำหรับผู้ป่วย
  - ผู้ป่วยระยะยาวทางตรง
  - ผู้ป่วยระยะยาวที่ต่อมาจากระยะกลาง
- ผู้ป่วยใน ควรใช้ TDRG version 7 ที่ควรคำนึงถึงโรคร่วม โรคแทรกของรหัสโรกระยะกลางและระยะยาว

**THANK YOU  
FOR YOUR  
ATTENTION**

