

การประชุมวิชาการ 30 ปี สถาบันวิจัยระบบสาธารณสุข (สวรส.)
“ก้าวสู่ทศวรรษที่ 4 : ร่วมกันวิจัย ยกกระดับคุณภาพชีวิต”
“TO THE NEXT DECADE : ENHANCE RESEARCH FOR LIFE”

ปฏิรูประบบสุขภาพโดยใช้หลักฐานเชิงประจักษ์

นพ.สุขุม กาญจนพิมาย
อดีตปลัดกระทรวงสาธารณสุข

ประธานคณะทำงานร่วมเพื่อสนับสนุนการขับเคลื่อนแผนการปฏิรูปประเทศด้านสาธารณสุข
ด้านการสร้างเสริมสุขภาพ ความรอบรู้ด้านสุขภาพ การป้องกันและดูแลรักษาโรคไม่ติดต่อ

วันที่ 8 กรกฎาคม 2565

ณ โรงแรมอัศวิน แกรนด์ คอนเวนชั่น กรุงเทพมหานคร

ประเด็นปฏิรูปด้านสาธารณสุข

I. ด้านระบบบริหารจัดการด้านสุขภาพ



นโยบายสุขภาพแห่งชาติที่มีความเป็นเอกภาพ
ระบบสารสนเทศด้านสุขภาพ กำลังคนสุขภาพ

II. ด้านระบบบริการสาธารณสุข



ระบบบริการปฐมภูมิ การแพทย์แผนไทย การแพทย์
ฉุกเฉิน และการสร้างเสริมป้องกันและควบคุมโรค

III. ด้านการคุ้มครองผู้บริโภค



ความรู้ด้านสุขภาพ การคุ้มครองผู้บริโภค

IV. ด้านความยั่งยืนและเพียงพอ ด้านการเงินการคลังสุขภาพ



ระบบหลักประกันสุขภาพมีประสิทธิภาพ
มีความเป็นธรรม และยั่งยืน

แผนปฏิรูปประเทศ ด้านสาธารณสุข



ด้าน

5

1 การจัดการภาวะฉุกเฉิน
ด้านสาธารณสุข โรคระบาด
ระดับชาติและโรคอุบัติใหม่

2 โรคไม่ติดต่อเรื้อรังและ
การส่งเสริมสุขภาพ
ป้องกันโรค

3 ระบบบริการสุขภาพผู้สูงอายุ
ด้านการบริบาล การรักษา
พยาบาลที่บ้านหรือชุมชน

4 ระบบหลักประกันสุขภาพ
เพื่อความเป็นเอกภาพ
และยั่งยืน

5 ระบบบริหารจัดการ
เขตสุขภาพแบบบูรณาการ
ให้มีความคล่องตัวร่วมกับท้องถิ่น



ผู้ป่วยและคนวัยทำงานที่เสี่ยงกับโรคไม่ติดต่อ โดยเฉพาะเบาหวานและความดันโลหิตสูง ได้รับการบริการทางการแพทย์ และการสร้างเสริมสุขภาพแนวใหม่ ที่มีประสิทธิภาพและประสิทธิผลเพิ่มมากขึ้น ด้วยการบูรณาการบริการสร้างเสริมสุขภาพ ความรอบรู้ด้านสุขภาพและป้องกันโรคเข้ากับการรักษาอย่างเป็นระบบและต่อเนื่อง

คนวัยทำงาน

การสร้างเสริมสุขภาพ

ผู้ป่วยและกลุ่มเสี่ยง

บริการทางการแพทย์

นโยบายและมาตรการในที่ทำงาน

สิทธิประโยชน์หลักประกันสุขภาพรัฐ

ข้อมูลสุขภาพและเทคโนโลยีดิจิทัล

มาตรการ กฎหมาย รวมทั้งภาษี



นโยบายและมาตรการ (MS1, MS5)

นโยบายสำหรับสถานที่ทำงาน (Workplace Policy) กฎหมาย และมาตรการต่างๆรวมทั้งภาษี

- บทบาทและสมรรถนะผู้นำด้านสุขภาพระดับนโยบาย (Chief Health Officer) และผู้นำด้านสุขภาพระดับปฏิบัติการ (Health Leader)
- ประกาศมาตรการป้องกันควบคุมโรคไม่ติดต่อระดับองค์กร (กรมควบคุมโรค)
- รูปแบบแนวทาง มาตรการองค์กรในสถานที่ทำงานที่เหมาะสมเบื้องต้น เช่น Healthy Organization, Healthy Living และ สถานประกอบการปลอดโรค ปลอดภัย ใจเป็นสุข



ระบบบริการ (MS2)

ระบบบูรณาการการสร้างเสริมสุขภาพและป้องกันโรคเข้ากับระบบบริการทางการแพทย์

- รูปแบบบริการเชิงนวัตกรรม
- กลไกเพื่อสนับสนุนการจัดบริการแบบบูรณาการ
- การพัฒนาชุดสิทธิประโยชน์



ระบบการเงินการคลัง (MS2)

ระบบประกันสุขภาพที่เป็นเอกภาพและนวัตกรรม เช่น การจ่ายแบบมุ่งเน้นคุณค่า



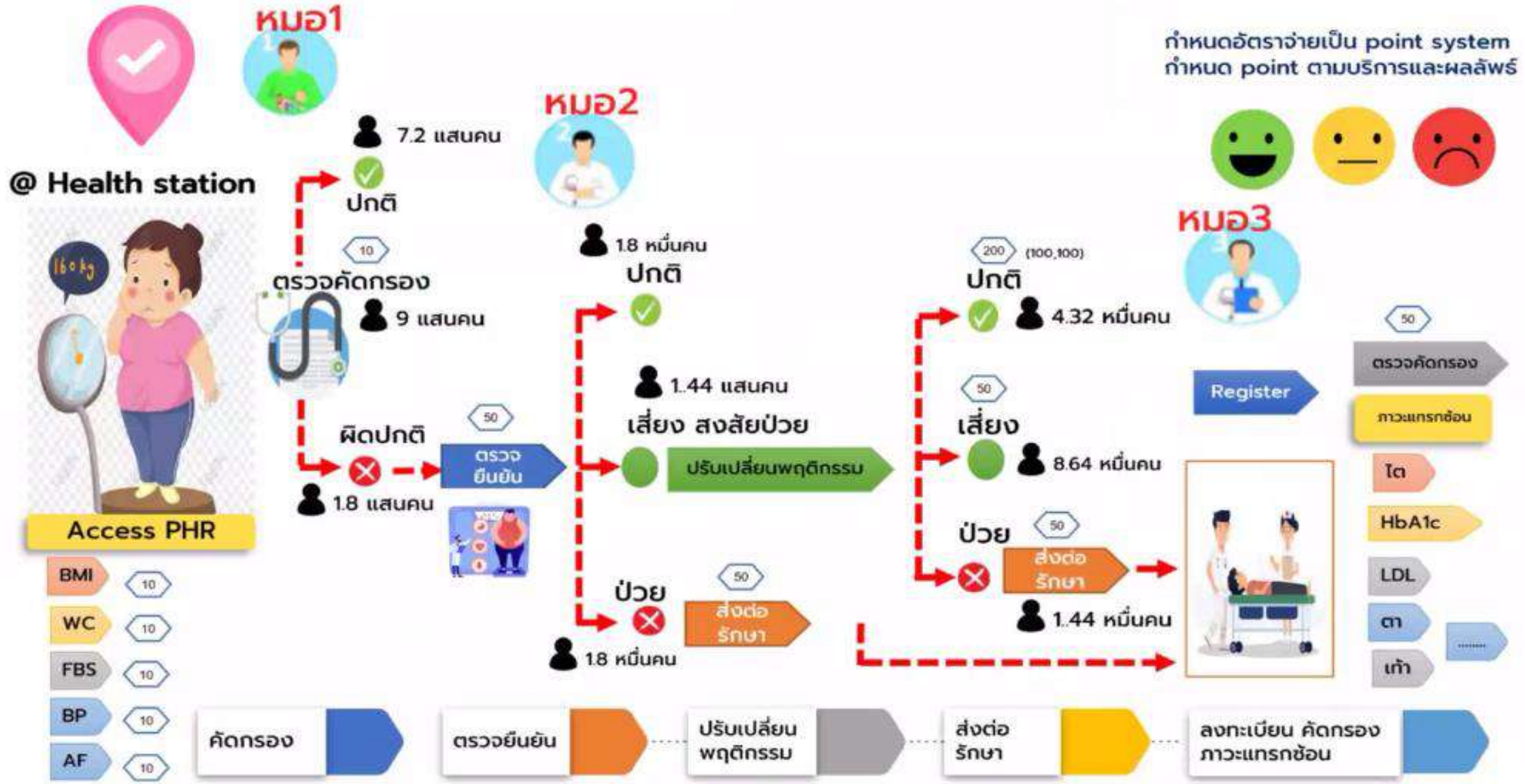
ระบบสารสนเทศ (MS3, MS4)

ระบบข้อมูลผู้ป่วย NCD และข้อมูลสุขภาพบุคคลที่เชื่อมโยงบูรณาการ

การปรับเปลี่ยนพฤติกรรม

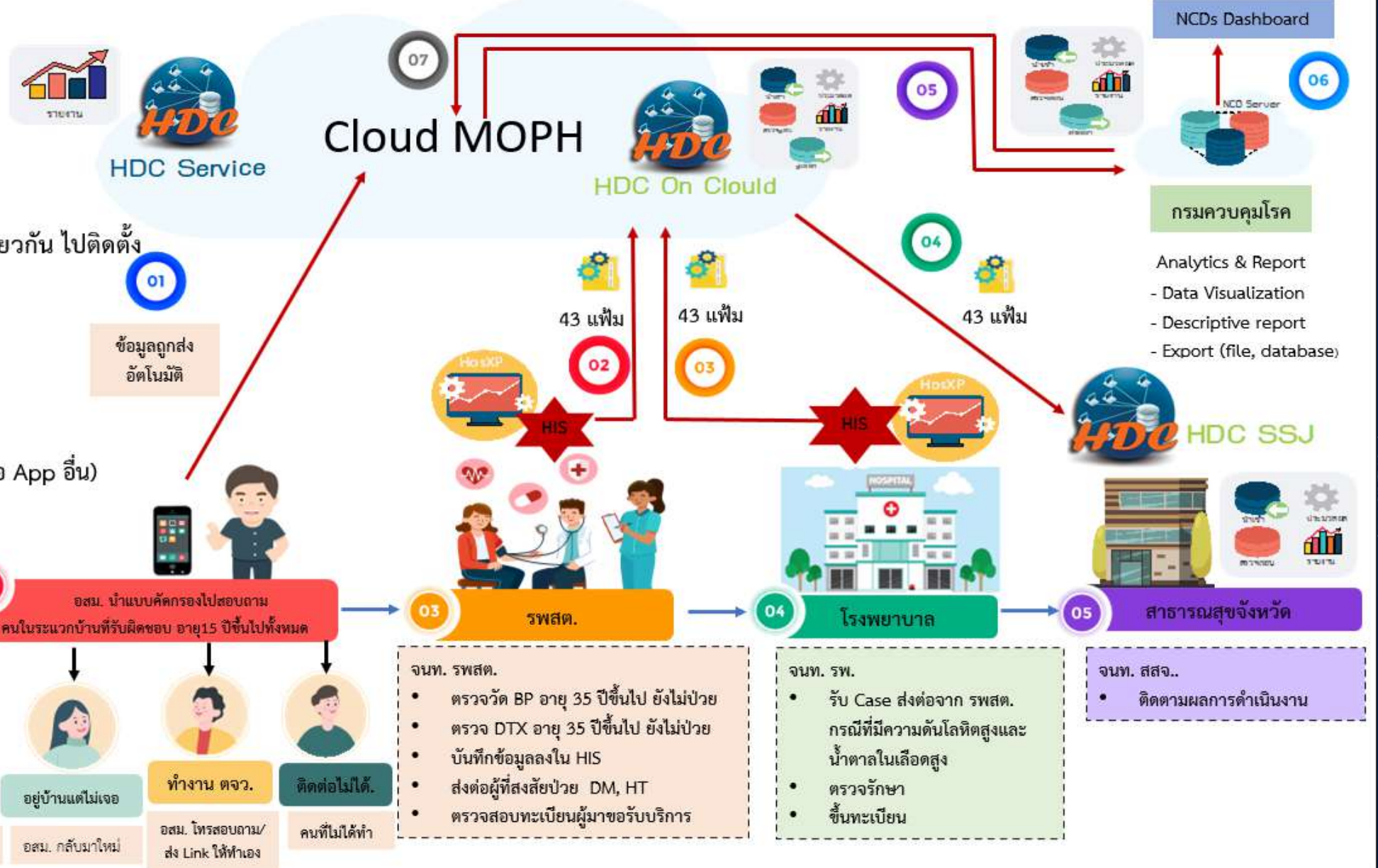
การประเมินและดูแลสุขภาพตนเองโดยใช้เทคโนโลยีดิจิทัลและข้อมูลส่วนบุคคล

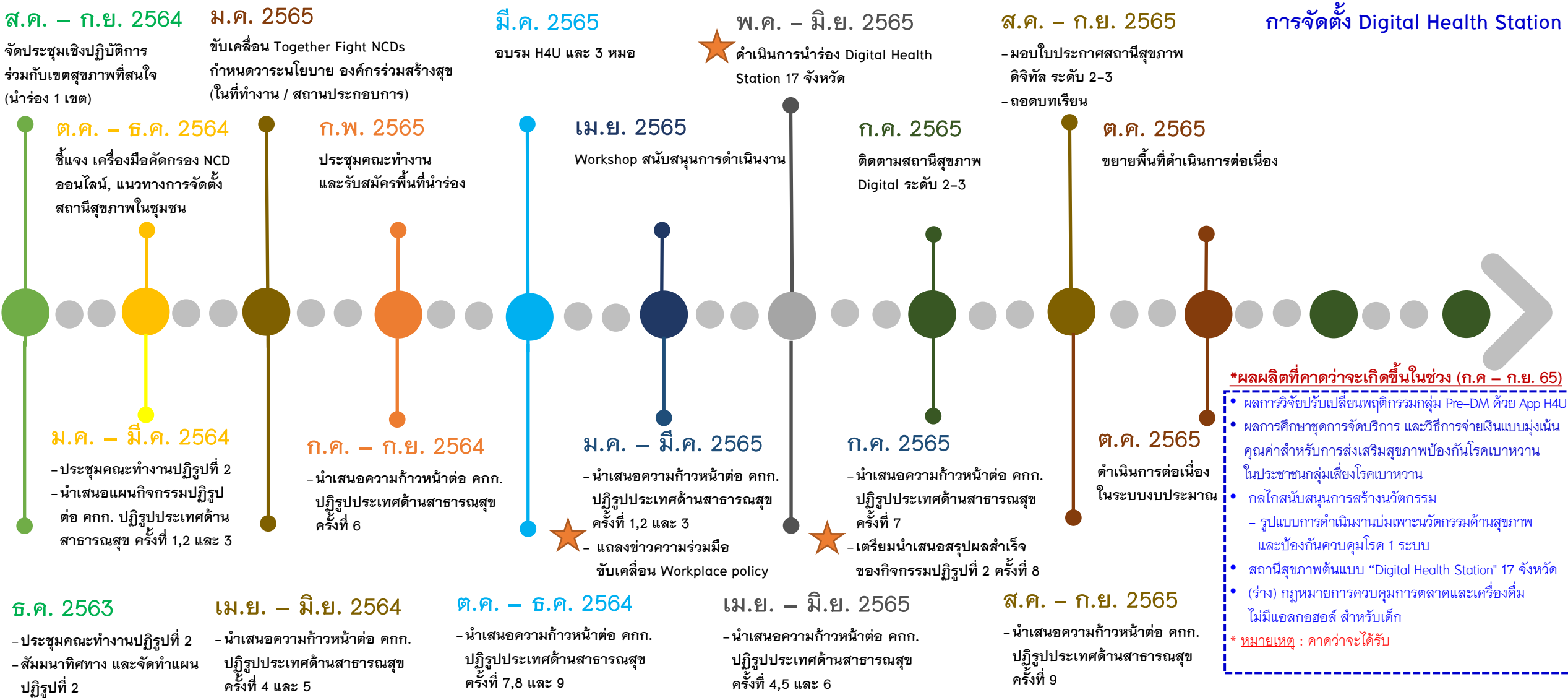
- ผู้ใช้งาน H4U 301,595 คน
- ผู้ใช้งาน Smart อสม. 532,042 คน (ที่มาข้อมูล ศูนย์เทคโนโลยีสารสนเทศฯ สป. ณ 19 พ.ค. 2565)
- การติดตั้งระบบแลกเปลี่ยนข้อมูลสุขภาพ (HIS gateway) ครอบคลุมทั้ง 12 เขตสุขภาพ



Options:

1. App หมอรู้จักคุณอสม.
หรือ App อื่นที่นำแบบSurvey เดียวกัน ไปติดตั้ง
2. MOPH Cloud
หรือ Cloud platform อื่น
ที่ส่งต่อข้อมูล ไป Cloud MOPH
(HDC SSJ, 43 แฟ้ม , NCD server)
และ สมุดสุขภาพประชาชน (H4U หรือ App อื่น)





THANK YOU

