



หลักเกณฑ์การบริหารโครงการวิจัย สถาบันวิจัยระบบสาธารณสุข

วันที่ 11 มกราคม 2566 ณ โรงแรมอัศวิน

วรรณพร บุญเรือง

ค่าใช้จ่ายโครงการแบ่งออกเป็น 5 หมวด

1. ค่าตอบแทน

2. ค่าบริหารจัดการ

3. ค่าดำเนินงานของโครงการ

4. ค่าครุภัณฑ์

5. ค่าธรรมเนียมสถาบัน

1. ค่าตอบแทน

หมายถึง เงินเดือนหรือค่าตอบแทนของ หัวหน้าโครงการวิจัย ผู้จัดการโครงการ นักวิจัย ผู้ช่วยนักวิจัย นักวิชาการ ผู้ประสานงาน ที่ปรึกษา พนักงาน และลูกจ้าง ที่ปฏิบัติงานในโครงการฯ ทั้งนี้ต้องไม่เกิน ร้อยละ 30 ของงบประมาณทั้งหมดของโครงการโดยไม่รวมค่าครุภัณฑ์ ยกเว้นการวิจัยเชิงเอกสาร (Documentary research) การวิจัยเชิงสังเคราะห์ (Research Synthesis) การวิจัยเชิงคุณภาพด้วยวิธีชาติพันธุ์วรรณา (Ethnography) และ การทบทวนวรรณกรรม (Literature review)



2. ค่าบริหารจัดการ

หมายถึง ค่าใช้จ่ายที่ใช้ในการ
บริหารจัดการโครงการ เช่น ค่าจัดทำ
รายงาน ค่าวัสดุสำนักงาน ค่าถ่าย
เอกสาร ค่าโทรศัพท์เพื่อติดต่อ
ประสานงาน ค่าเดินทาง เป็นต้น
ทั้งนี้ ต้องไม่เกินร้อยละ 15 ของ
งบประมาณทั้งหมดของโครงการไม่
รวมค่าครุภัณฑ์

3. ค่าดำเนินงานของโครงการ

หมายถึง ค่าใช้จ่ายในการปฏิบัติงานวิชาการ หรือการทำวิจัยและการวิเคราะห์ข้อมูลของโครงการ เช่น ค่าใช้จ่ายในการลงพื้นที่เก็บข้อมูล ค่าตอบแทนการให้ข้อมูล ค่าใช้จ่ายในการจัดประชุม ค่าสนับสนุนโครงการย่อย เป็นต้น

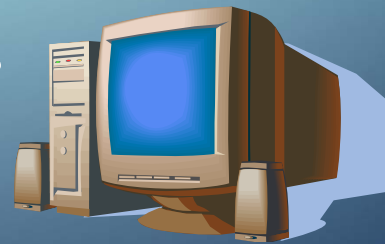


4. ค่าครุภัณฑ์

หมายถึง รายจ่ายเพื่อให้ได้มาซึ่งสิ่งของที่มีลักษณะโดยสภาพคงทนถาวร หรือตามปกติที่มีอายุการใช้งานยืนนาน

รวมถึงรายจ่าย ดังต่อไปนี้

1. รายจ่ายเพื่อประกอบ ดัดแปลง ต่อเติม หรือปรับปรุงครุภัณฑ์
2. จัดหาโปรแกรมคอมพิวเตอร์ มูลค่าเกิน 20,000 บาท
3. รายจ่ายในการจ้างที่ปรึกษาในการจัดหาหรือปรับปรุงครุภัณฑ์
4. รายจ่ายที่ต้องชำระพร้อมค่าครุภัณฑ์ เช่น ค่าขนส่ง ค่าภาษี ค่าประกัน ค่าติดตั้ง เป็นต้น



5. ค่าธรรมเนียมสถาบัน

หมายถึง กรณีที่สถาบันต้นสังกัดที่มีระเบียบรองรับ
เท่านั้น สวรส. จ่ายไม่เกินร้อยละ 10 ของงบประมาณ
รวมทั้งโครงการ โดยไม่รวมค่าครุภัณฑ์ (ถ้ามี)



ขั้นตอนการยื่นข้อเสนอโครงการวิจัยผ่านระบบ NRIIS

1. เข้าหน้าเว็บ NRIIS หน้าหลักจะเจอประกาศของ สวรส. (nriis.go.th)

The screenshot shows the NRIIS website homepage. At the top, there are navigation tabs for 'Open Research' (ถูกวิจัยที่เปิดรับ) and 'Research Publications' (ประกาศผลการพิจารณา). Below these are search filters for various research areas like 'Health', 'Agriculture', 'Environment', etc. The main content area features several announcement cards. A red circle highlights the 'Open Research' section, which includes a link to 'ประกาศรับข้อเสนอโครงการ สถาบันวิจัยระบบสาธารณสุข (สวรส.) ประจำปีงบประมาณ พ.ศ. 2566...'. Other cards include 'สำนักงานวิจัยแห่งชาติ (วช.)', 'Research to Industries Convergence (RIC)', and 'ประกาศรับข้อเสนอโครงการ...'. At the bottom, there is a 'NRIIS CHATBOT' button and a system tray showing the date and time as 11/02/2565, 12:18.

2. คลิกเข้ามาจะเจอประกาศ ท้ายประกาศจะมีแบบฟอร์ม PROPOSAL ให้ดาวน์โหลดได้ (สำหรับไว้แนบในระบบ NRIS)

(1) Facebook | MailGoThai: กล้องขาเข้า (1924) | NRIS : ระบบข้อมูลสารสนเทศวิจัยและ... | NRIS : ระบบข้อมูลสารสนเทศวิจัยและ... +

nriis.go.th/NewsEventDetail.aspx?nid=11534

สถาบันวิจัยระบบสาธารณสุข

ประกาศรับข้อเสนอโครงการวิจัย สถาบันวิจัยระบบสาธารณสุข (สวรส.)
ประจำปีงบประมาณ พ.ศ. 2566

1. หลักการและเหตุผล

ปัญหาสุขภาพของประชากรไทยยังคงเป็นปัญหาใหญ่ซึ่งส่วนหนึ่งเป็นผลกระทบสืบเนื่องจากสถานการณ์และบริบทที่เปลี่ยนแปลงไปของประเทศ งานวิจัยด้านสุขภาพและการแพทย์ภายใต้บทบาทภารกิจของ สวรส. จึงต้องสร้างองค์ความรู้ ภายใต้ขอบเขตการวิจัยที่ครอบคลุมระบบสุขภาพที่สำคัญ เช่น ระบบยา เวชภัณฑ์ เทคโนโลยีทางการแพทย์ กำลังคนด้านสุขภาพ ระบบข้อมูลข่าวสารสุขภาพ ระบบบริการสุขภาพ การเงินการคลังสุขภาพ ระบบอภิบาลสุขภาพ การแพทย์แม่นยำหรือจีโนมิกส์ และปัจจัยสังคมกำหนดสุขภาพ (Social determinants of health) ได้แก่ การเปลี่ยนแปลงด้านประชากร การเข้าสู่สังคมสูงวัย สิ่งแวดล้อม ภูมิอากาศ โรคติดต่ออุบัติใหม่ ความรอบรู้ด้านสุขภาพ (Health literacy) ผลกระทบจากสภาวะวิกฤติต่างๆ รวมถึงการวิจัยที่สนับสนุนนโยบายสาธารณะ ภายใต้ยุทธศาสตร์ชาติและประเด็นการปฏิรูปประเทศด้านสาธารณสุขในส่วนที่เกี่ยวข้อง เพื่อนำไปสู่การสร้างแนวปฏิบัติที่เหมาะสม การปรับเปลี่ยนพฤติกรรมดูแลสุขภาพ การป้องกันการเกิดโรค และลดค่าใช้จ่ายด้านสุขภาพในทุกช่วงวัยของประชากร เพื่อให้ประชากรมีคุณภาพชีวิตที่ดี ที่เป็นพื้นฐานสำคัญในการพัฒนาประเทศให้มีความมั่นคง มั่งคั่ง และยั่งยืนต่อไป

2. วัตถุประสงค์

2.1 สนับสนุนการวิจัยและสร้างนวัตกรรมภายใต้แผนงานวิจัยมุ่งเป้าด้านการแพทย์และสาธารณสุข โดย...

ดาวน์โหลดไฟล์ที่เกี่ยวข้อง : [proposal_form ประจำปีงบประมาณ พ.ศ. 2566.docx](#)
[ประกาศข้อเสนอการวิจัย สวรส 2566.pdf](#)

ข่าว : นววิจัยที่เปิดรับ

32°C มีเมฆส่วนใหญ่ 12:19 11/02/2565

การเข้าไปSUBMITข้อเสนอโครงการวิจัย

1. ขึ้นทะเบียนนักวิจัยในระบบ nriis ก่อน และใช้Account นักวิจัยยื่น
ข้อเสนอโครงการเข้ามาจะเจอหน้าต่างนี้ เลือกทุนวิจัยที่เปิดรับ

The screenshot shows a web browser window with the URL nriis.go.th/nrms_main.aspx. The page title is 'หน้าแรก' (Home). The sidebar menu includes the following items:

- หน้าแรก
- หน่วยงานของท่าน
- ทุนวิจัยที่เปิดรับ
- แผนงาน
- ข้อเสนอโครงการ
- โครงการที่ได้รับจัดสรร
- การนำผลงานไปใช้ประโยชน์
- ระบบประเมิน
- Recycle Bin
- ระบบค้นหา
- เว็บบอร์ด
- FAQ
- การเสนอผลงานเพื่อขอรับรางวัลการวิจัยแห่งชาติ
- รางวัลการวิจัยที่เปิดรับ

The main content area contains a green button labeled 'แสดงแดชบอร์ด' (Show Dashboard). The browser's taskbar at the bottom shows the system tray with the date 11/02/2565 and time 12:22.

2. เมื่อเข้ามาแล้วจะเจอทุนที่ สวรส. ประกาศรับ เลือก ประเด็นวิจัยตามที่กำหนดไว้ในประกาศว่าอยู่แผนไหน คลิก ที่ยื่นข้อเสนอโครงการ

(1) Facebook | MailGoThai: กล้องขาเข้า (1924) | NRIS : ระบบข้อมูลสารสนเทศวิจัยและ... | nriis.go.th/Researcher_ResearchFund.aspx

ผลงานที่เสนอขอรับรางวัล
นักวิจัยดีเด่น
จำนวนผู้ใช้ Online
600 คน

สถาบันวิจัยระบบสาธารณสุข (สวรส.)
เปิดรับข้อเสนอการวิจัยและนวัตกรรม ประจำปีงบประมาณ 2566

P1 (S1) P1 (S1) พัฒนาระบบเศรษฐกิจชีวภาพ-เศรษฐกิจหมุนเวียน-เศรษฐกิจสีเขียว (Bio-Circular-Green Economy: BCG) ในด้านการแพทย์และสุขภาพ ให้เป็นระบบเศรษฐกิจมูลค่าสูง มีความยั่งยืนและเพิ่มรายได้ของประเทศ

SF N1 (S1P1) สร้างความสามารถและยกระดับการให้บริการจีโนมิกส์และการแพทย์แม่นยำเพื่อให้เกิดบริการการรักษาที่มีความแม่นยำสูง
#85752 งบประมาณด้านการวิจัย และนวัตกรรมประเภท Strategic Fund ปีงบประมาณ 2566 (วิจัยจีโนมิกส์ประเทศไทย) (S1 P1 N1)
15 กุมภาพันธ์ 2565 เวลา 00:00 น. - 31 มีนาคม 2565 เวลา 23:59 น. | หน่วยงานรับรองจนถึงวันที่

P10 (S2) P10 (S2) ยกกระดับความมั่นคงทางสุขภาพของประเทศให้พร้อมรับมือโรคระบาดระดับชาติและโรคอุบัติใหม่

SF N14 (S2P10) พัฒนาระบบบริการเพื่อยกระดับความมั่นคงทางสุขภาพ
#85753 งบประมาณด้านการวิจัย และนวัตกรรมประเภท Strategic Fund ปีงบประมาณ 2566 (วิจัยระบบยา) (S2 P10 N14)
15 กุมภาพันธ์ 2565 เวลา 00:00 น. - 31 มีนาคม 2565 เวลา 23:59 น. | หน่วยงานรับรองจนถึงวันที่

#85754 งบประมาณด้านการวิจัย และนวัตกรรมประเภท Strategic Fund ปีงบประมาณ 2566 (วิจัยเทคโนโลยีทางการแพทย์) (S2 P10 N14)
15 กุมภาพันธ์ 2565 เวลา 00:00 น. - 31 มีนาคม 2565 เวลา 23:59 น. | หน่วยงานรับรองจนถึงวันที่

#85755 งบประมาณด้านการวิจัย และนวัตกรรมประเภท Strategic Fund ปีงบประมาณ 2566 (วิจัยระบบยา) (S2 P10 N14)
15 กุมภาพันธ์ 2565 เวลา 00:00 น. - 31 มีนาคม 2565 เวลา 23:59 น. | หน่วยงานรับรองจนถึงวันที่

SF N15 (S2P10) พัฒนาระบบสุขภาพในการตอบโต้ภาวะฉุกเฉินด้านสุขภาพและภัยสุขภาพ
#85756 งบประมาณด้านการวิจัย และนวัตกรรมประเภท Strategic Fund ปีงบประมาณ 2566 (วิจัยระบบกำลังคนด้านสุขภาพ, บริการสุขภาพ, อภิบาลสุขภาพ)) (S2 P10 N15)
15 กุมภาพันธ์ 2565 เวลา 00:00 น. - 31 มีนาคม 2565 เวลา 23:59 น. | หน่วยงานรับรองจนถึงวันที่

SF N16 (S2P10) พัฒนาความเป็นธรรมในระบบสุขภาพ
#85757 งบประมาณด้านการวิจัย และนวัตกรรมประเภท Strategic Fund ปีงบประมาณ 2566 (วิจัยการเงินการคลังสุขภาพ) (S2 P10)
15 กุมภาพันธ์ 2565 เวลา 00:00 น. - 31 มีนาคม 2565 เวลา 23:59 น. | หน่วยงานรับรองจนถึงวันที่

https://nriis.go.th/ResearchFundListDetail.aspx?id=85755

Windows | 32°C มีเมฆส่วนใหญ่ | 12:24 | 11/02/2565

3. เริ่มกรอกข้อมูล ข้อเสนอโครงการทุกหัวข้อที่กำหนดไว้ไป จนครบ

(1) Facebook | MailGoThai: คล่องขาเข้า (1924) | NRIS : ระบบข้อมูลสารสนเทศวิจัยและ... | NRIS : ระบบข้อมูลสารสนเทศวิจัยและ... | +

nriis.go.th/FormProposal.aspx?id=85753

โปรแกรม (Program) P10 (S2) P10 (S2) ยกระดับความมั่นคงทางสุขภาพของประเทศให้พร้อมรับโรคระบาดระดับชาติและโรคอุบัติใหม่
แผนงาน N14 (S2P10) พัฒนาระบบบริการเพื่อยกระดับความมั่นคงทางสุขภาพ **
แผนงานย่อย การเสริมความเข้มแข็งให้ระบบบริหารจัดการเวชภัณฑ์แห่งชาติ
เป้าหมาย (Objective) ความสำเร็จของโครงการ
ผลสัมฤทธิ์ที่สำคัญ (Key-result) คนจนในชุมชนชนบทและเมืองในพื้นที่เป้าหมายมีรายได้เพิ่มขึ้น ด้วยการลดช่องว่างของการเข้าถึงโอกาสด้านการพัฒนาอาชีพ การศึกษาเรียนรู้ และเทคโนโลยีอย่างเท่าเทียม ตามแนวทางการพัฒนาที่ยั่งยืน โดยการใช้ผลงานวิจัย องค์ความรู้ เทคโนโลยี และนวัตกรรมเพิ่มขึ้นอย่างมีนัยสำคัญ

ข้อมูลทั่วไป

ความสอดคล้องของข้อเสนอโครงการ กับแผนงานของแหล่งทุน

เป้าหมาย (Objective) --= ไม่ระบุ
ผลสัมฤทธิ์ที่สำคัญ (หลัก)
ผลสัมฤทธิ์ที่สำคัญ (รอง) (ถ้ามี) --= ไม่ระบุ

ชื่อโครงการ/แผนงานวิจัย

(ภาษาไทย)
(ภาษาอังกฤษ)

โครงการวิจัย

บันทึก

จำนวนผู้ใช้ Online
604 คน

32°C มีเมฆส่วนใหญ่ 12:27 11/02/2565