



SIRIRAJ  
MAHIDOL UNIVERSITY  
THAILAND

ดูแลผู้ป่วยโรคสะกิดเงินแบบองค์รวมด้วยจิตวิญญาณ

ป่วน สุทธิพิณีจรรยา, พ.บ.

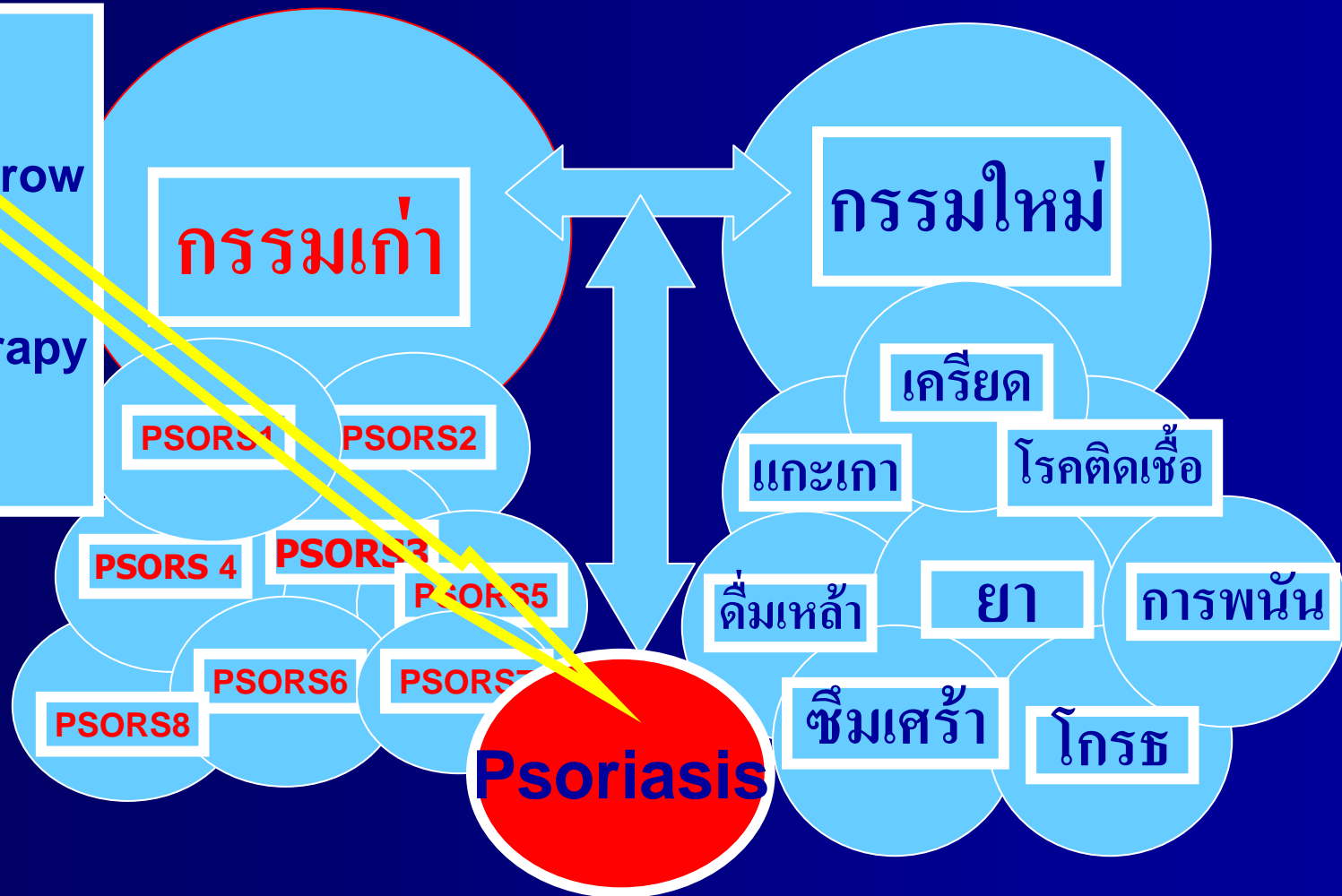
๓ กรกฎาคม ๒๕๕๑

ภาควิชาตจวิทยา คณะแพทยศาสตร์ศิริราชพยาบาล

มหาวิทยาลัยมหิดล

# กฎแห่งกรรมของโรคสะเก็ดเงิน

- Gene
- Stem cell
- Bone marrow
- Topical
- Systemic
- Phototherapy
- Biologics





**Plaque type and nail  
psoriasis arthritis**



**ผื่นสะเก็ดเงินชนิดหยดน้ำ  
[ Guttate psoriasis ]**





# Severe Plaque type psoriasis





# Psoriasis of nails







SIRIRAJ  
MAHIDOL UNIVERSITY  
THAILAND

# Palmoplantar psoriasis





# Flexural psoriasis





# Erythrodermic psoriasis







SIRIRAJ  
INAHIDOL UNIVERSITY  
THAI

# Holistic Management of Psoriasis

Avoid or Get rid

Environment

Moisturizing

Psoriasis

Exercise

Internal environment

Gene, Age, Sex, Race, Hormone, Immune system, Internal organs

Mental Support

Psychiatry

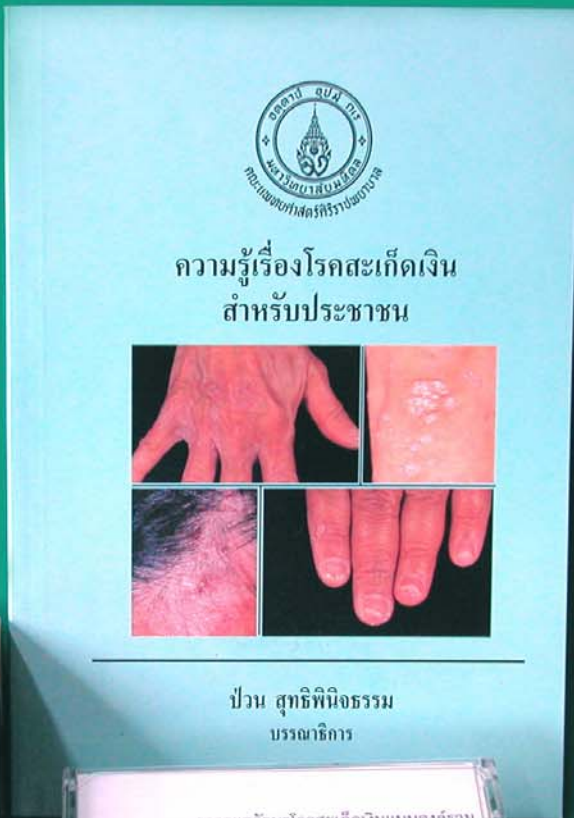
Anti-histamine  
Antibiotic  
NSAID  
Moisturizing  
Tar, Calcipotriol  
MTX, Acitretin  
Cyclosporine  
Photo therapy  
Photochemotherapy  
Biologics



## ขั้นตอนการดูแลรักษาผู้ป่วยโรคสะเก็ดเงินอย่างองค์รวม



เครื่องมือในการให้ความรู้แก่ผู้ป่วย



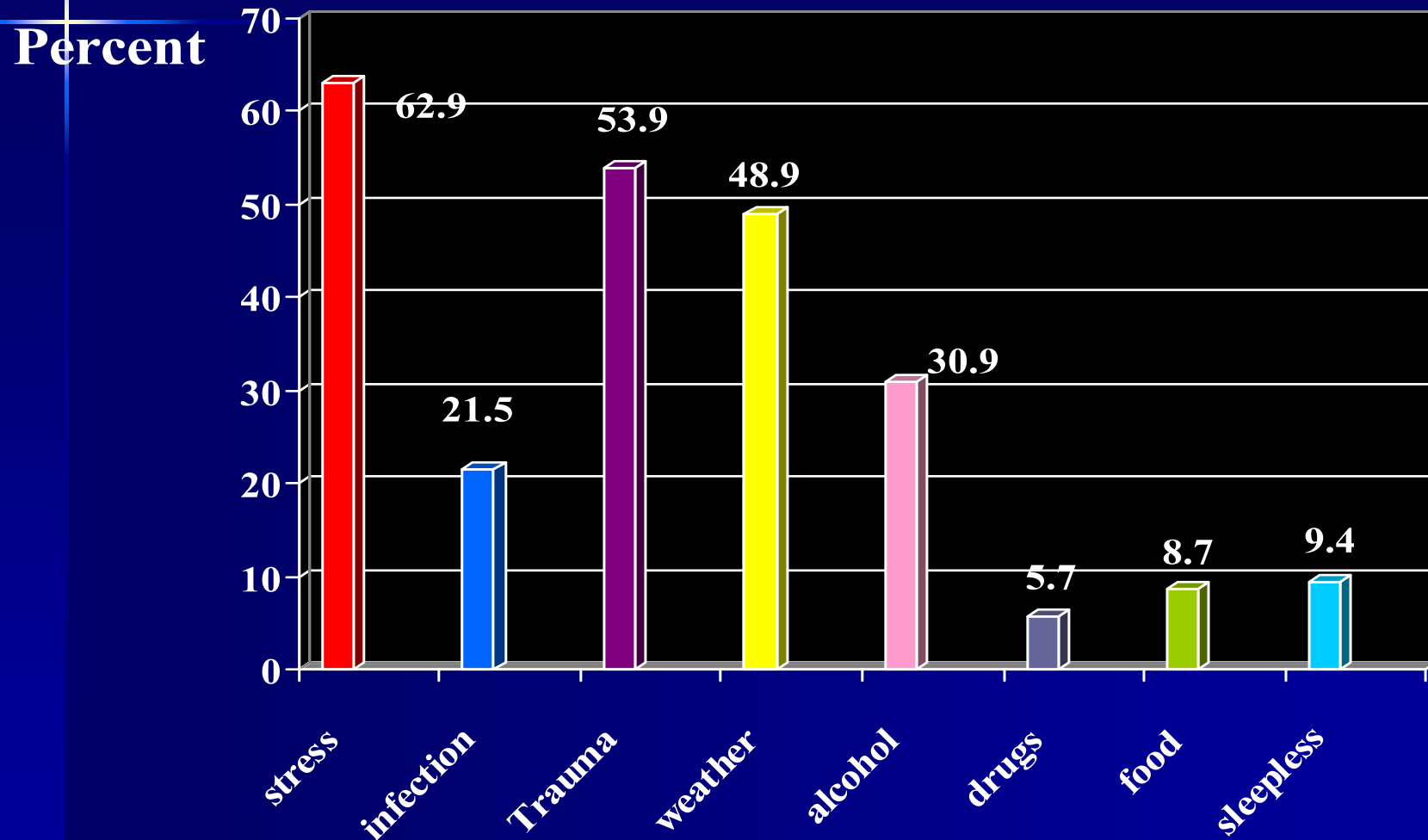


# การประเมินโครงการ

- การประเมินโครงการด้วยเครื่องชี้วัดต่อไปนี้ (KPI)
  - จำนวนผู้ป่วยที่เข้าร่วมโครงการ
  - ผู้ป่วยที่ได้รับการรักษาตาม CPG อย่างน้อย 80%
  - ผู้ป่วยได้รับการฝึกอบรมด้วยสื่อต่างๆ 80%
  - เพิ่มคุณภาพชีวิตผู้ป่วยด้วยการวัดค่า PASI, PDI, SPI, DLQI ก่อนและหลังเข้ารับการรักษา



# Precipitating factors



# Holistic Approach

- **CPG**

AAD, The German Dermatological society,  
**Dermatology Society of Thailand**

- **Education**

- **Empowerment**

- **Networking**

TV

website

Patients Group

Psoriasis Foundation





## แผนงานวิจัยในอนาคต

ผู้ป่วยมีเวลาและ  
ยินดีเข้าอบรม

เข้าการอบรมเป็นกลุ่ม  
ย่อย + การรักษา  
ตามปกติ

ผู้ป่วยไม่มีเวลา  
หรือไม่ยินดีเข้า  
อบรม

การรักษาตามปกติ

ประเมินคุณภาพชีวิตความเครียด

ของผู้ป่วย



แพทย์







พยาบาล



Education



เภสัชกร





# Occupational Therapy

# Patient educate patients



# Characteristics of patients with Psoriasis compared at baseline and at follow-up

(3Mo)

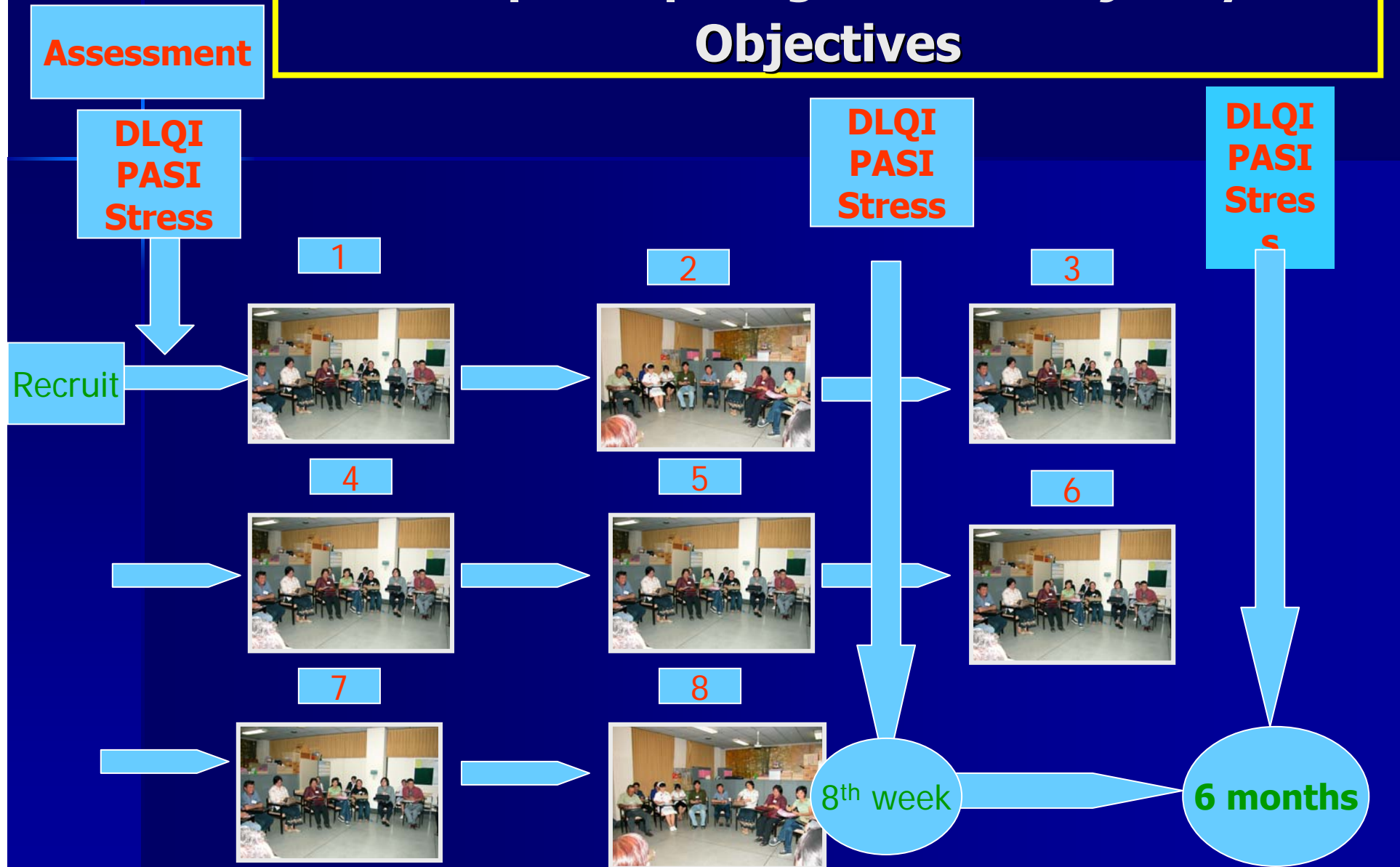
Characteristics	Baseline	Follow up	p
<b>Number</b>	<b>n. 39</b>	<b>n. 39</b>	
<b>PASI, median (inter-quartile- range)</b>	<b>5.9 (2.5, 16.2)</b>	<b>4.4 (1.9, 7.8)</b>	<b>0.02 (sign rank test)</b>
<b>SPI, mean (sd)</b>	<b>12.7 (6.5)</b>	<b>10.3 (6.5)</b>	<b>0.0008 (paired t test)</b>

# The Best Idea of the year in 2007

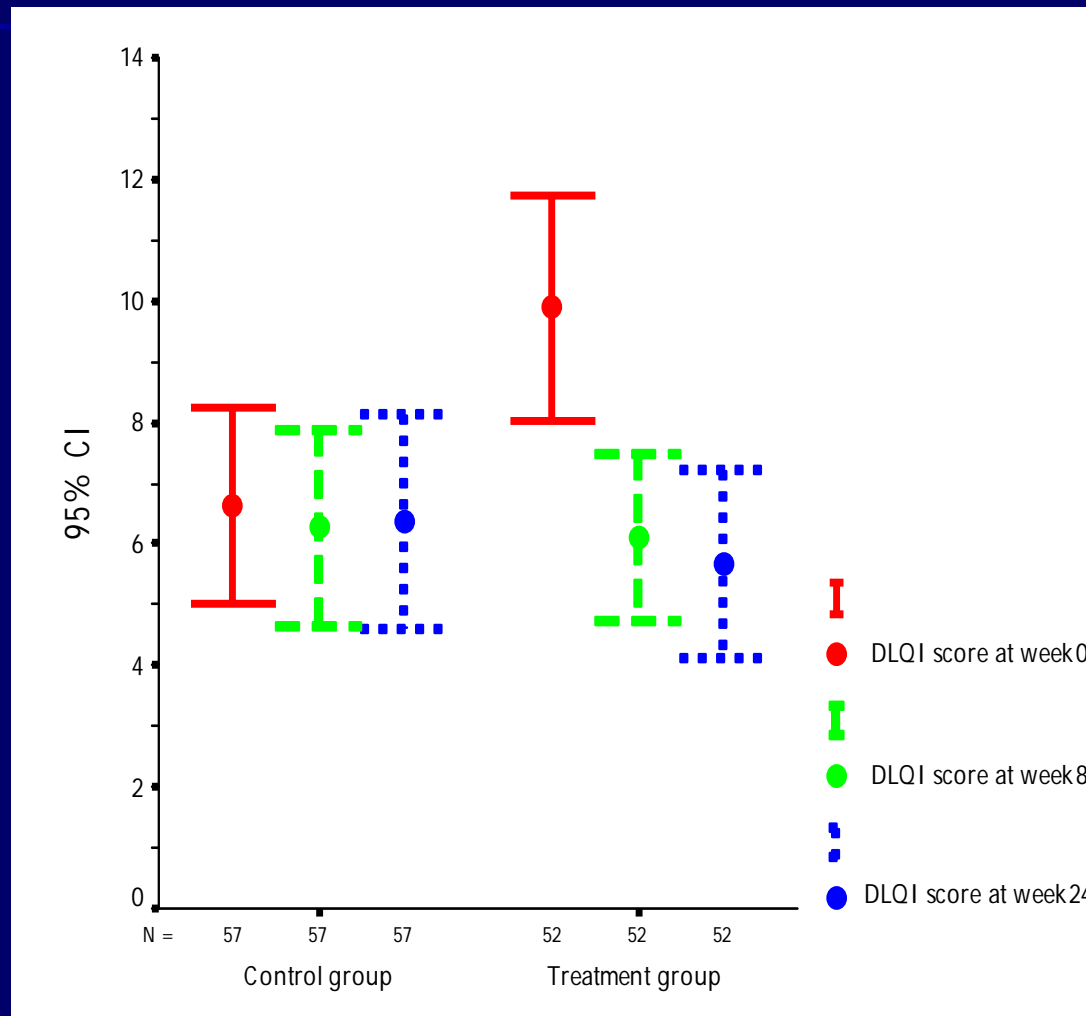




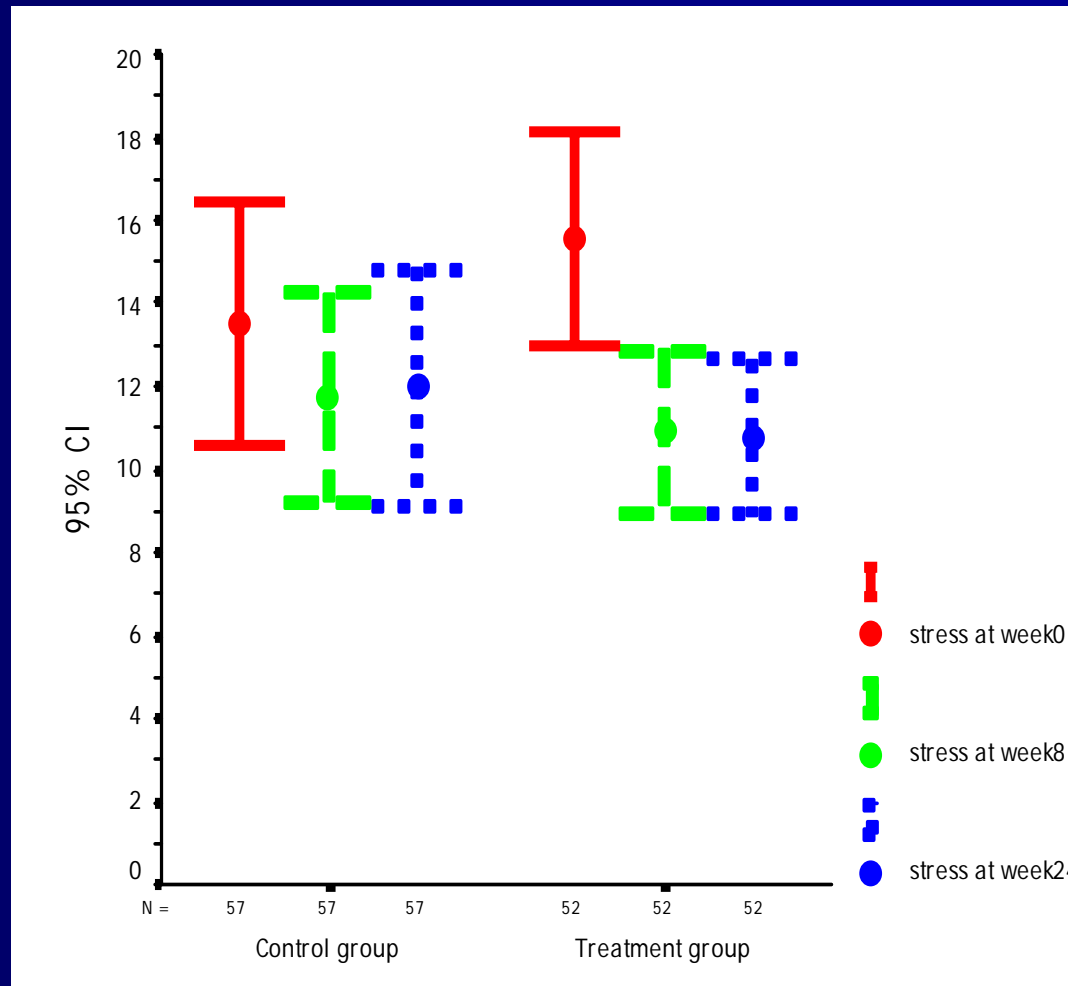
# Self Help Group Program in *Siriraj Hospital* Objectives



# DLQI of *Stand.Rx* and SHG+ *Stand.Rx Gr* at baseline, 8 weeks, and 24 weeks follow-up

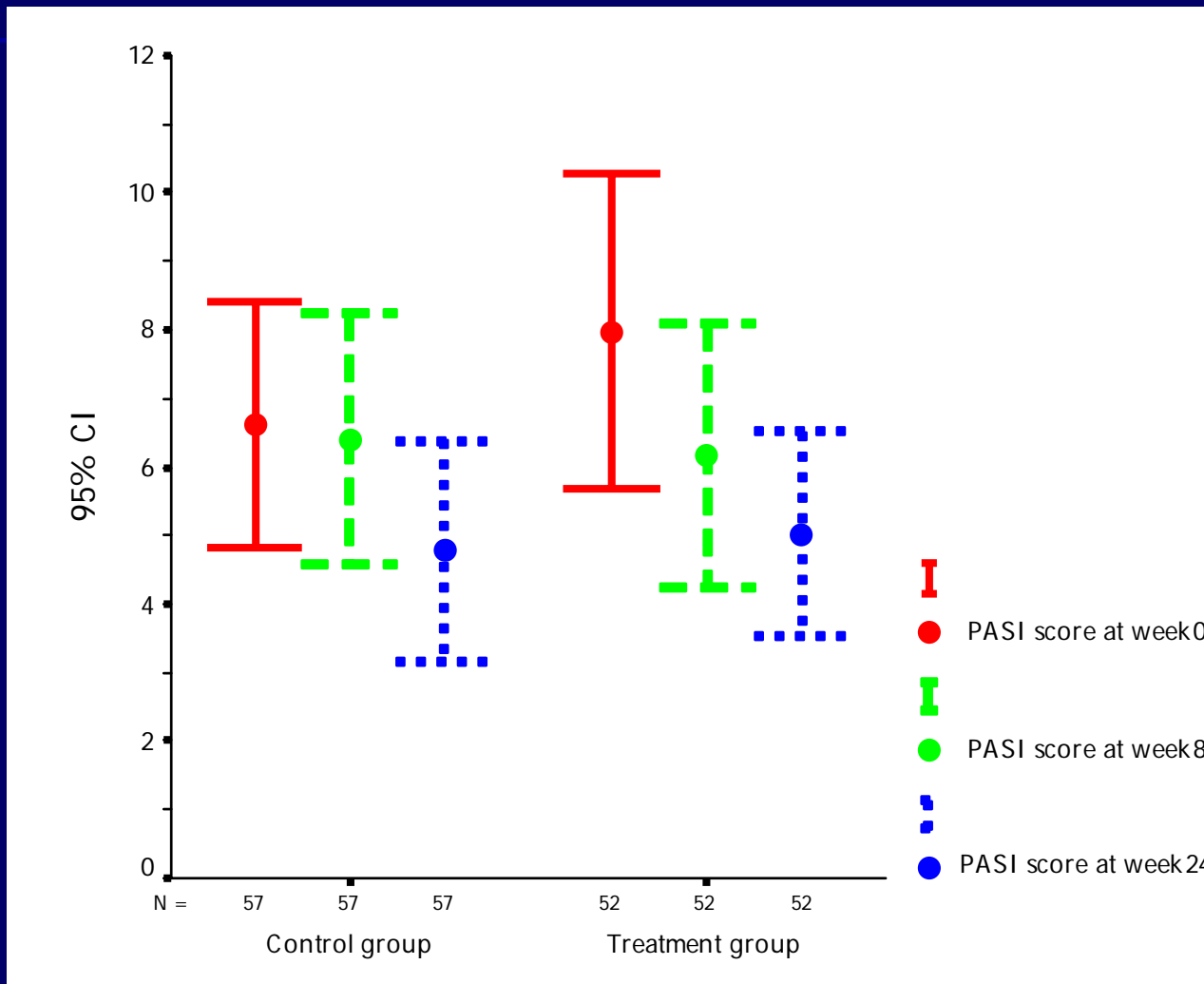


# The Stress Inventory questionnaire of SHG+*Stand.Rx* and *Stand.Rx* at baseline, 8 weeks, and 24 weeks follow-up.





# Comparing PASI score of *Stand.Rx* and *SHG+Stand.Rx* Gr. at baseline, 8 weeks, 24 weeks follow up



# Conclusion

- **SHG is beneficial in management of psoriasis.**
- **Significantly greater reduction in DLQI and mental stress level at 8 and 24 weeks follow-up.**
- **Clinical severity (PASI) of two groups, were not significant different.**



SIRIRAJ  
MAHIDOL UNIVERSITY  
THAILAND

แพทย์ดูแลผู้ป่วย  
ทั้งกาย-จิตใจ



Explicit knowledge



tacit  
knowledge

Cope  
their  
disease

เครือข่าย(Net working)

- ชมรมโรคสะเก็ดเงิน
- Psoriasis web site
- แพทย์ ผู้ป่วย ญาติ และสังคม

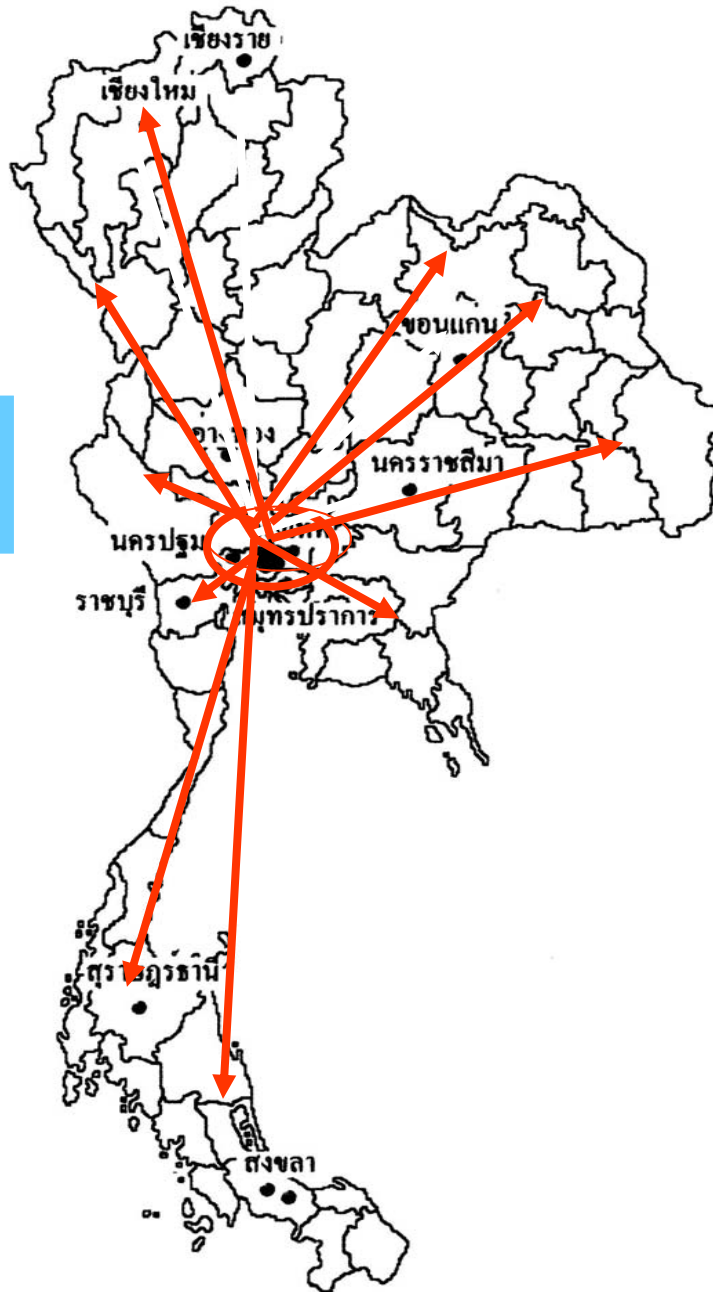






SIRIRAJ  
MAHIDOL UNIVERSITY  
THAILAND

## เครื่องฉายแสงอาทิตย์เทียมในประเทศไทย



เครือข่ายทั่วประเทศไทย

## R2R ทีมสะกดเงิน

- R2R คือ routine to research
  - ร่วมกันคิดร่วมกันทำรวมปัญญา
  - ให้ผู้ป่วยรักษาถูกมาตรฐาน
  - อีกทั้งยังสามารถหาวิธี
  - ทีมสะกดเงินเริ่มจากโครงการย่อย
  - สร้างเครือข่ายประโยชน์สู่ประชาชน
- หวังให้เกิดเพิ่มประสิทธิภาพการรักษา  
ก่อนนำมาสมัครคือเริ่ม care team  
ทีมสร้างงานพัฒนาล้วนสุขี  
ให้ได้มีงานวิจัยเพื่อองค์กร  
พากเพียรบ่อยสี่ปีเริ่มเห็นผล  
ทั่วทุกคนล้วนได้รับประโยชน์เอย

พญ. เมธาวิ ชีพสมทรง.



# สัจจะธรรมของชีวิต

■ เกิด



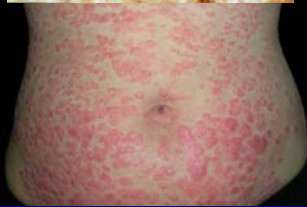
■ แก่



■ เจ็บ



■ ตาย



Photography AcclaimImages.com Photography



เป็นของกรรมดา