

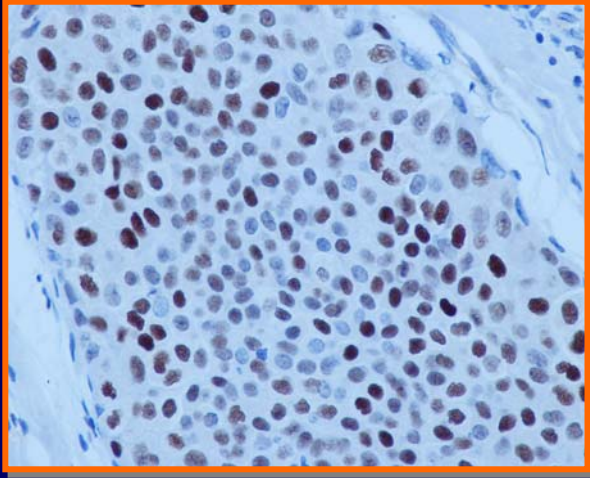
โครงการ วิเคราะห์ภาพและ นับจำนวนเซลล์



- พ.ศ. ดร. พรชัย พฤษภักทรานนท์
ภาควิชาวิศวกรรมไฟฟ้า
คณะวิศวกรรมศาสตร์
- ร.ศ. ปลื้มจิต บุนนยะพิพัฒน์
ภาควิชาพยาธิวิทยา
คณะแพทยศาสตร์

มหาวิทยาลัยสงขลานครินทร์

ที่มาของการทำ R2R



- ❑ เป็นงานที่ทำซ้ำๆ
- ❑ เสียเวลา
- ❑ ขัดกับตัวบุคคล
- ❑ เป็นค่าโดยประมาณ

ความต้องการของผู้ใช้

ต้องการเครื่องมือที่

- ❑ ใช้ง่าย ทำงานเร็ว เทียบตรง
- ❑ อัตโนมัติ มีสมรรถนะสูง ราคาถูก

มองหาเครื่องหมาย

- ระดับสากล : แพง เราเน้นเศรษฐกิจพอเพียง
พึ่งพาตนเอง
- ระดับประเทศ : ไม่มี

ตั้งเป้าว่าจะต้อง

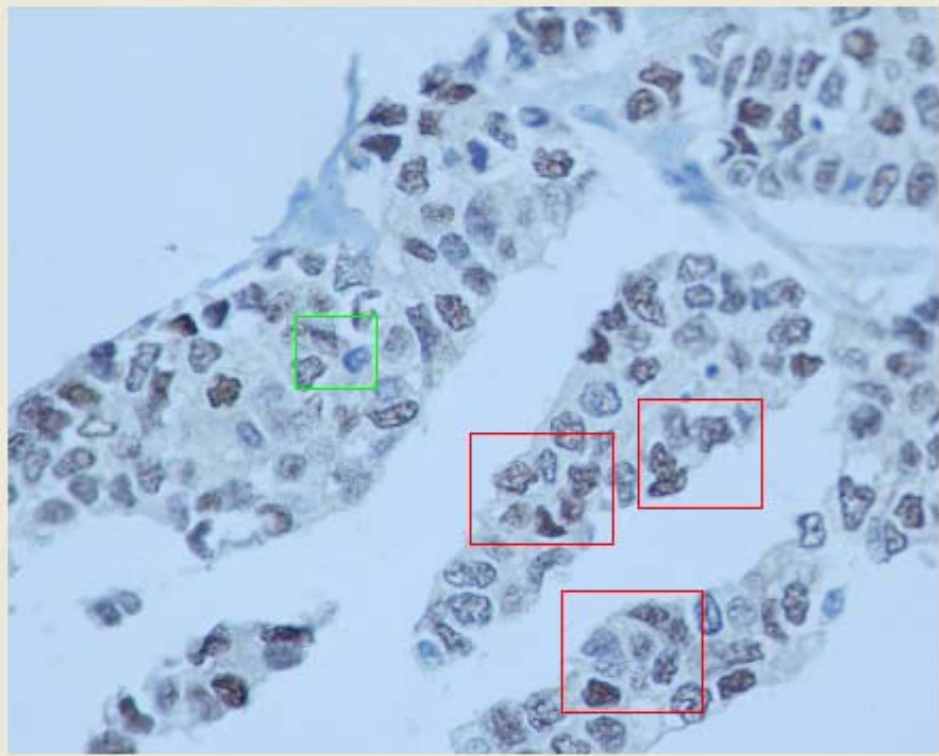
ผลิตเครื่องหมายใช้เอง

จึงเกิดความร่วมมือระหว่าง.....

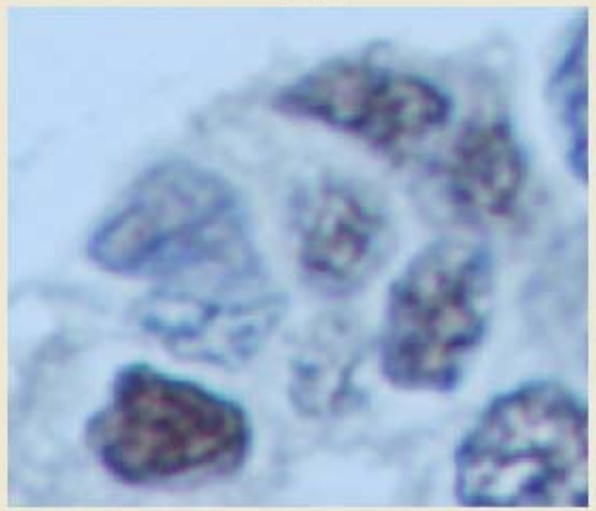
คณะแพทยศาสตร์ และ คณะวิศวกรรมศาสตร์
เมื่อ พ.ย. 2548

ขั้นตอนของงานวิจัย

Whole image



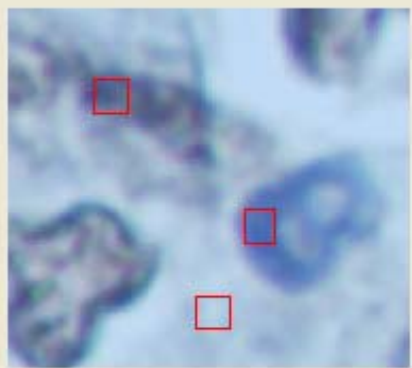
Analyzing Input



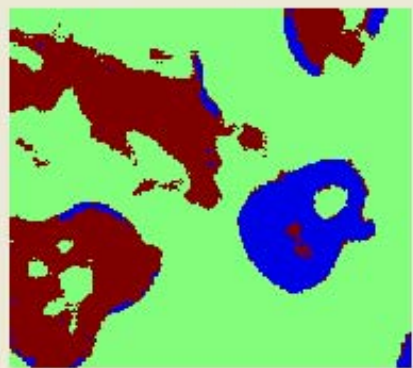
Total	Positive	Negative
5	5	0

Analyze

Training region

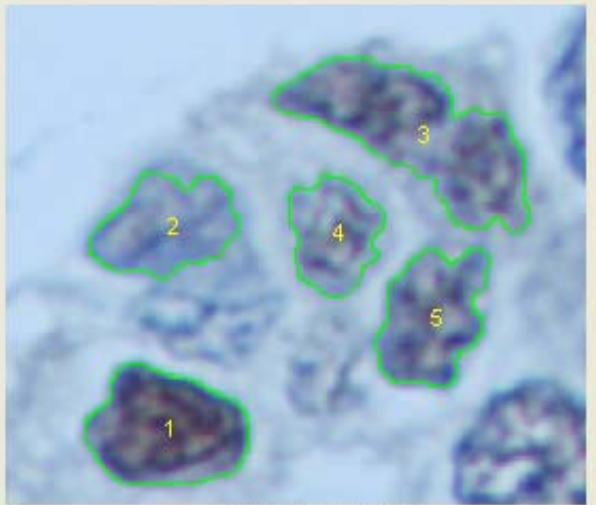


Color classification



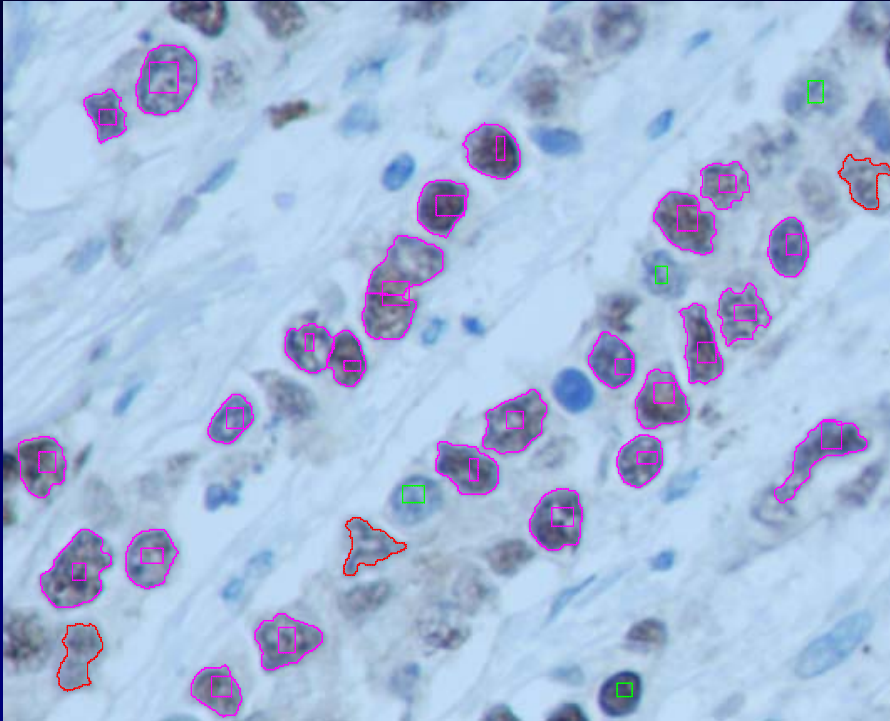
Train

Analyzing Output



ผลงาน

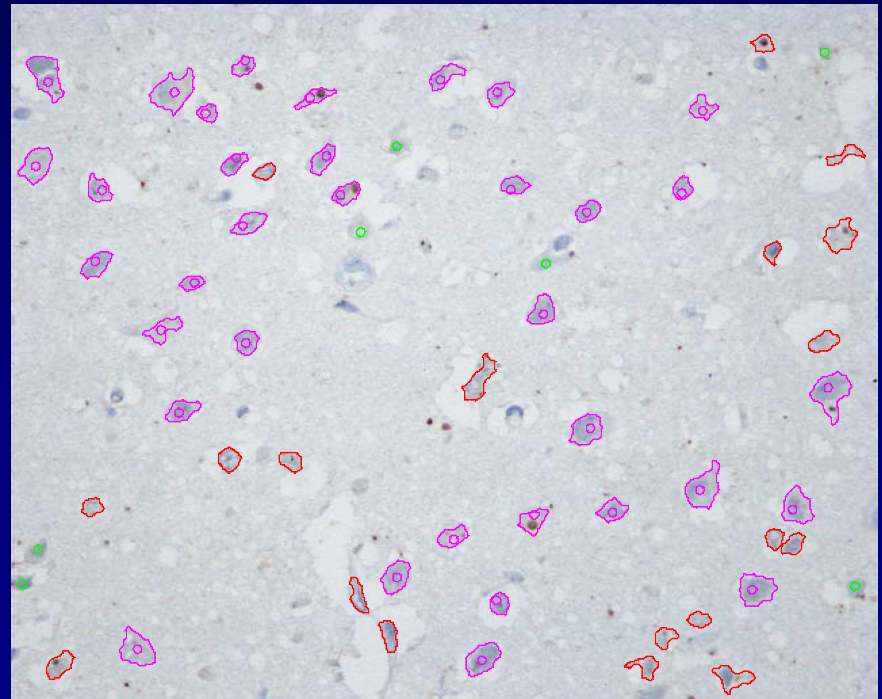
Correct(Pink) 26, FP(Red) 3, FN(Green) 4, Expert 29



มะเร็งเต้านม

พิษสุนัขบ้า

Correct(Pink) 35, FP(Red) 19, FN(Green) 7, Expert 42



ความภาคภูมิใจและความสำเร็จ

1. เป็นผลงานของคนไทย

2. เกิดความร่วมมือระหว่างองค์กร

3. พึ่งพาตนเองได้ : วิชาการ สังคม

ของฝากถึงคนไทย

คนไทยเราใช้ไร่

ฝีมือ พี่เอย

หากหมั่นการฝึกปรือ

(ก้อ) เก่งได้

ทั่วโลกยอมระบือ

ศักดิ์ศรี นะพี่

ยึดมั่นปฏิบัติไว้

ยอมได้(สิ่ง)หมายปอง

...จากใจ