

# นวัตกรรมการปรับเปลี่ยนหัวเผามูลฝอย ติดเชื่อบนระบบน้ำมันเชื้อเพลิงเป็นระบบแก๊ส

โรงพยาบาลตากใบ จังหวัดนราธิวาส

## สภาพปัญหา

- เตาเผาขยะติดเชื้อไม่สามารถซ่อมให้กลับมาใช้งานได้ ทางโรงพยาบาลได้ปรับเปลี่ยนการเผาขยะติดเชื้อหลายรูปแบบจนมาใช้หัวเผามูลฝอยติดเชื้อระบบน้ำมันเชื้อเพลิงเป็นระบบแก๊ส ซึ่งเป็นภูมิปัญญาชาวบ้านที่ได้นำมาใช้กับการเผาหมูป่า และวิธีการดังกล่าวยังไม่มีสถานบริการสาธารณสุขใดในจังหวัดนครราชสีมา ดำเนินการ

จึงได้ศึกษาเปรียบเทียบประสิทธิภาพของหัวเผามูลติดเชื้อระบบแก๊สและระบบน้ำมัน ทั้งความคุ้มทุนด้านงบประมาณและความพึงพอใจของเจ้าหน้าที่ที่ปฏิบัติงานในโรงพยาบาล

# ภาพเปรียบเทียบระหว่างหัวเผาระบบน้ำมันเชื้อเพลิง และระบบแก๊ส



➔ หัวเผาระบบน้ำมันเชื้อเพลิง



➔ หัวเผาระบบแก๊ส

# ภาพเปรียบเทียบระหว่างเตาเผาระบบแก๊ส และระบบน้ำมันเชื้อเพลิง

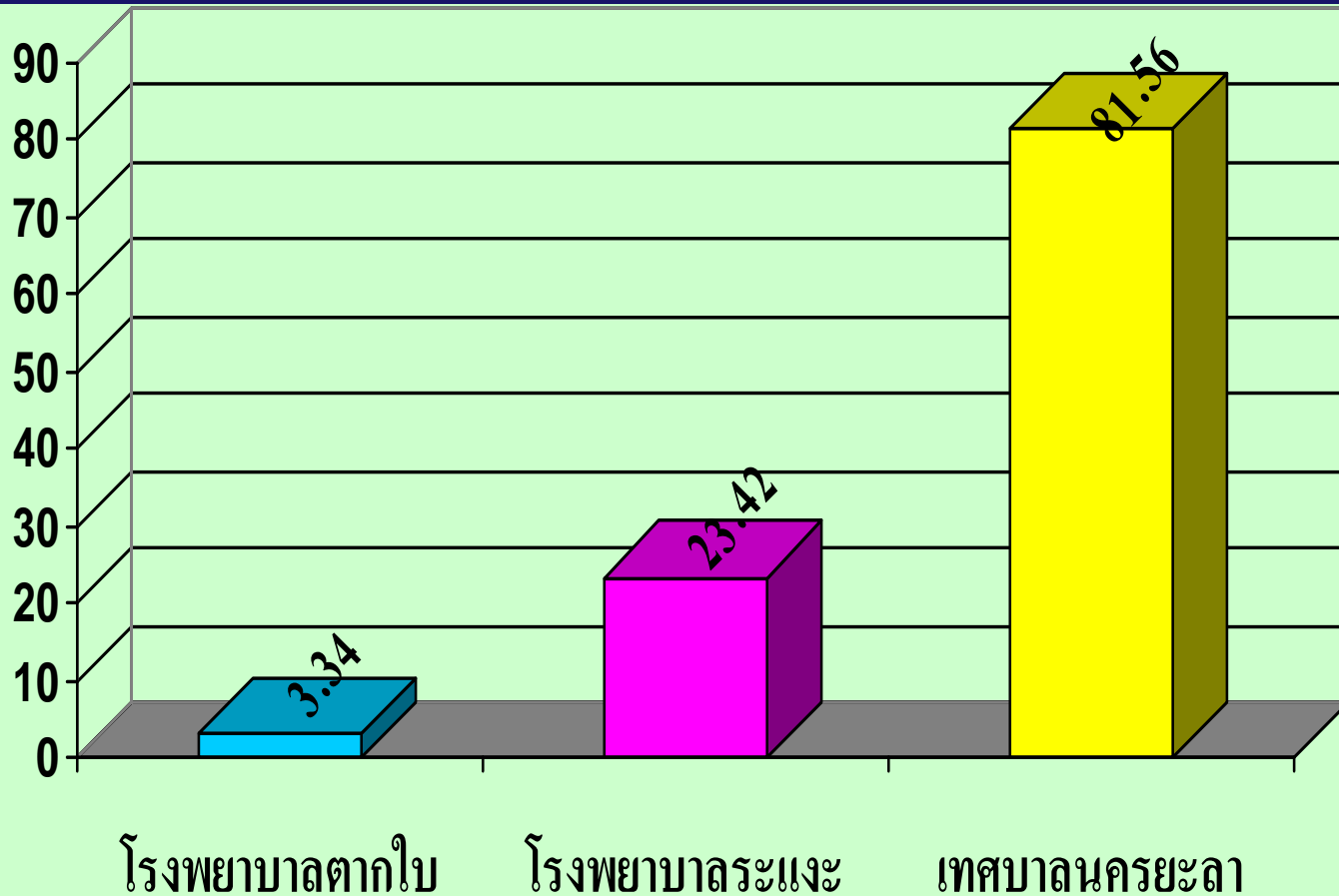


➔ เตาเผาระบบแก๊สกับเรือนเผาแบบเดิม  
โรงพยาบาลตากใบ



➔ เตาเผาระบบน้ำมันเชื้อเพลิง  
โรงพยาบาลระแงะ

# ความคุ้มค่าในด้านงบประมาณที่ใช้ในการกำจัดมูลฝอยติดเชื้อ



# ภาพเปรียบเทียบระหว่างการจุกหัวเผาระบบแก๊ส และระบบน้ำมันเชื้อเพลิง



➔ การจุกหัวเผาระบบแก๊ส  
โรงพยาบาลตากใบ



➔ การจุกเตาเผา ระบบน้ำมันเชื้อเพลิง  
โรงพยาบาลระแงะ