



สาธารณสุขมูลฐาน :  
เราจะไปทางไหน?

A scenic landscape painting of a river valley. In the foreground, a river flows through a lush green valley, with several people and animals (possibly cows) near the water's edge. The middle ground shows a dense forest of tall trees on the left and a more open field on the right. In the background, there are rolling hills and mountains under a bright, slightly cloudy sky. The overall style is that of a 19th-century landscape painting.

## ให้มั่นคงในปรัชญาหรือแนวคิด

สิ่งที่สำคัญสูงสุดในการวางยุทธศาสตร์ ตลอดจนกลยุทธ์การพัฒนาใดๆก็ดี คือความชัดเจนในแนวคิดอันเป็นรากฐานของการสร้างยุทธศาสตร์หรือกลยุทธ์นั้นๆ

และการแปลแนวคิดสู่การปฏิบัติ




อย่าด่วนสรุปว่า ทุกอย่างที่เรากระทำไปนั้น  
ถูกต้องตามปรัชญา/แนวคิดแล้ว

ยุทธศาสตร์สาธารณสุขมูลฐานมีปรัชญาพื้นฐาน 3 ประการ

1. ใช้รากฐานทางวัฒนธรรมไทยที่เกื้อกูลกัน

2. กระบวนทัศน์ ที่ต้องปรับเปลี่ยน

3. สนับสนุนให้ ประชาชน คิด ริเริ่มพัฒนาตนเอง

A Romantic-style landscape painting. In the foreground, a calm lake reflects the surrounding greenery. A large, detailed tree stands on the right bank. The middle ground shows a dense forest of evergreen trees. In the background, majestic mountains rise, with the highest peaks covered in snow and partially shrouded in mist. The sky is filled with dramatic, billowing clouds, with a bright light source breaking through near the top center, creating a soft glow over the scene.

นี่คือที่มาของ “โครงการพัฒนาคุณภาพชีวิต” โดยใช้  
กระบวนการพัฒนาและตัวชี้วัดความจำเป็นพื้นฐาน (จปฐ)  
เป็นการวางรากฐานให้ชุมชนสามารถวิเคราะห์ปัญหา ตัดสินใจ  
และดำเนินกระบวนการพัฒนาได้ด้วยตนเอง

A detailed landscape painting of a mountain valley. In the foreground, a caravan of people and pack animals is gathered on a grassy plain. A river flows through the center of the valley, reflecting the surrounding mountains. The middle ground shows a dense forest of trees. In the background, majestic mountains with snow-capped peaks rise against a blue sky with soft, white clouds. The overall scene is one of a bustling, mountainous region.

## แนวคิดในการทำงาน

1. สร้างบทบาทใหม่ของประชาชนตามวิสัยทัศน์

2. สร้างจุดหมายปลายทางร่วมกัน

3. สร้างความร่วมมือระหว่างสาขาทั้งภาครัฐและ  
เอกชนในการสนับสนุนประชาชน

## วิสัยทัศน์



“ประชาชนสามารถแสดงบทบาทในการดูแลสุขภาพของ  
ตนเอง ครอบครัว ชุมชน สภาพแวดล้อมและสังคมโดยรวมได้  
อย่างยั่งยืน ด้วยความ ตั้งใจ เต็มใจ มีจิตสำนึกที่ดีและมีศรัทธา  
ในการพัฒนา”

คำตอบอยู่ที่ความเข้มแข็งของชุมชน

# ย้อนดูประวัติศาสตร์

สิ่งที่ทำสำเร็จ

การตอบสนองนโยบายความเท่าเทียมกัน (Equity)

ด้วย

- การสร้างอาสาสมัครสาธารณสุข (อสม)
- การประกันสุขภาพ

# สิ่งที่ทำไม่สำเร็จ

- ถ้ามว่า เราเข้าใจวิสัยทัศน์ที่กำหนดไว้เมื่อ 30 ปีก่อนเพียงใด ประชาชนสามารถแสดงบทบาททางสุขภาพได้หรือไม่?
- เราเริ่มด้วยการสร้าง อสม. ตามด้วยการรักษาพยาบาลอย่างง่าย เราเดินมาบนวิถีการให้บริการ (Service-approach) ในงานสาธารณสุขมูลฐาน ตลอด 30 ปี จนถึงปัจจุบัน
- ถึงเวลาเบนเข็มสู่วิถีการพัฒนา (Development-approach) ได้หรือยัง?



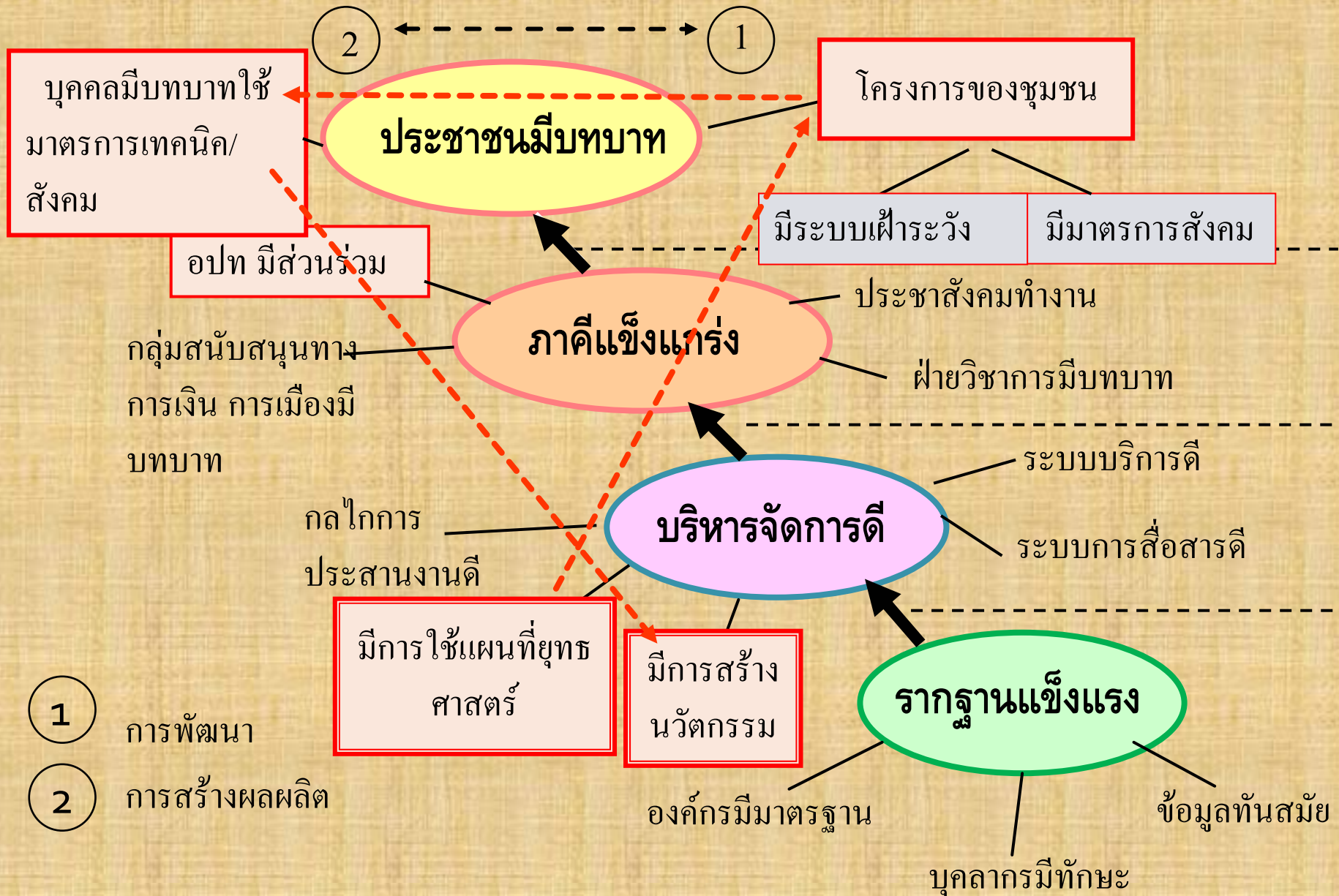
# โฉมหน้าการสาธารณสุขมูลฐานในอนาคต

- ประชาชนแสดงบทบาททางสุขภาพตามวิสัยทัศน์ได้จริง
- ภาครัฐทุกภาคส่วนของสังคมมีบทบาทสร้าง สนับสนุนที่ชัดเจน
- มีกระบวนการสร้างและจัดการนวัตกรรมที่มาจากประชาชนในเรื่องการดำเนินมาตรการทางสังคม
- มีการพัฒนาทักษะการจัดการสุขภาพของประชาชน
- มีการกระจายของข้อมูลสุขภาพที่ถูกต้อง ทันสมัย

# เราต้องการเครื่องมือเพื่อบริหารการเปลี่ยนแปลง

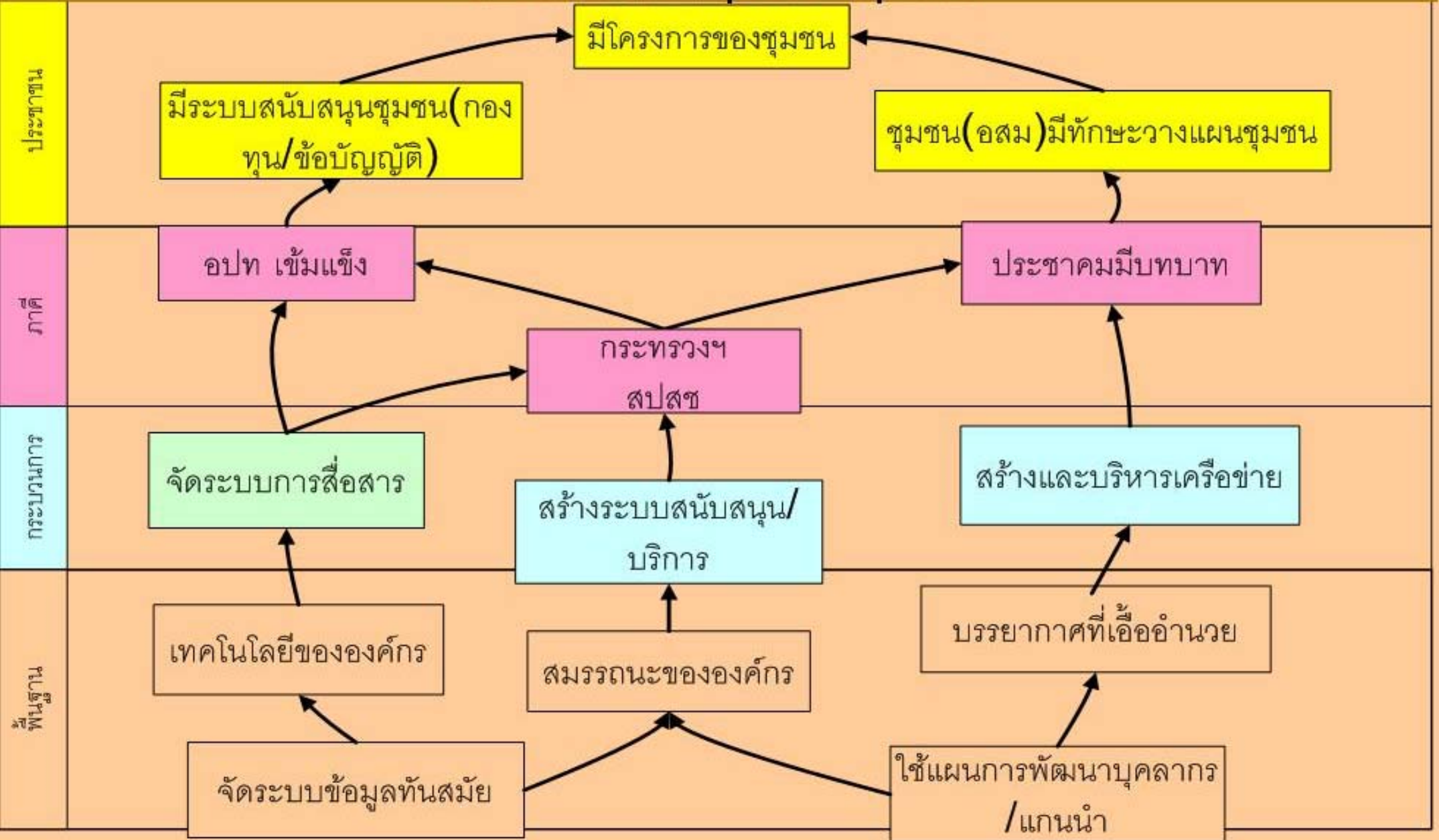
เราได้พัฒนาเทคนิค “แผนที่ทางเดินยุทธศาสตร์”  
(Strategic Route Map) มาเพื่อการนี้โดยเฉพาะ

# วงดประกอบของเพนที่ยุทธศาสตร์



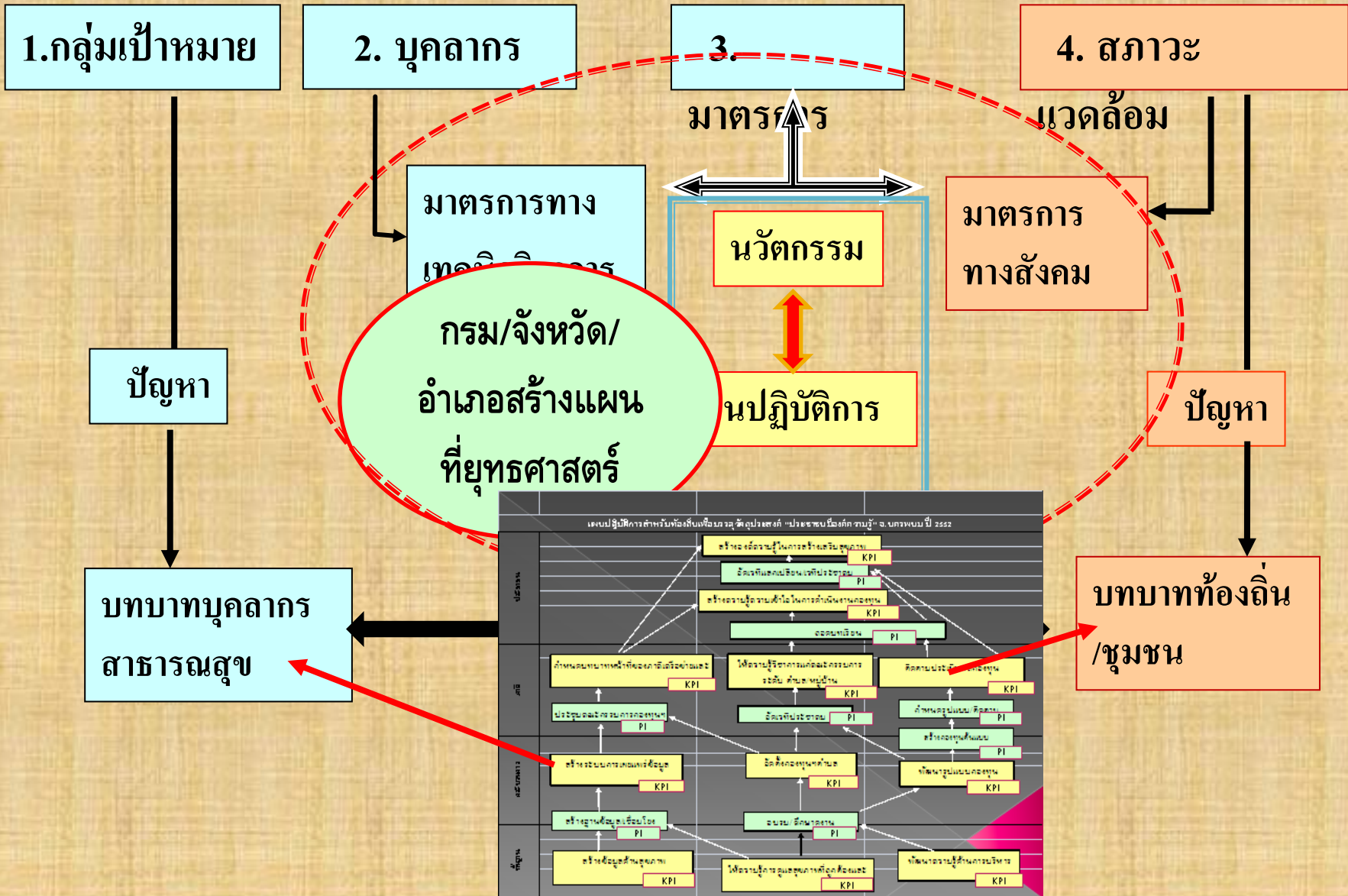
# แผนยุทธศาสตร์ปฏิบัติการ(SLM) เพื่อจุดหมายปลายทาง

## ความเข้มแข็งของชุมชนทางสุขภาพ



# ท้องถิ่นสร้างแผนปฏิบัติการจากแผนที่ยุทธศาสตร์

## องค์ประกอบของยุทธศาสตร์





ทศวรรษที่ 4 ต่อไปนี้คือ

ทศวรรษของ **นวัตกรรมสาธารณสุขมูลฐาน**



สวัสดี

[www.terrageria.com](http://www.terrageria.com)