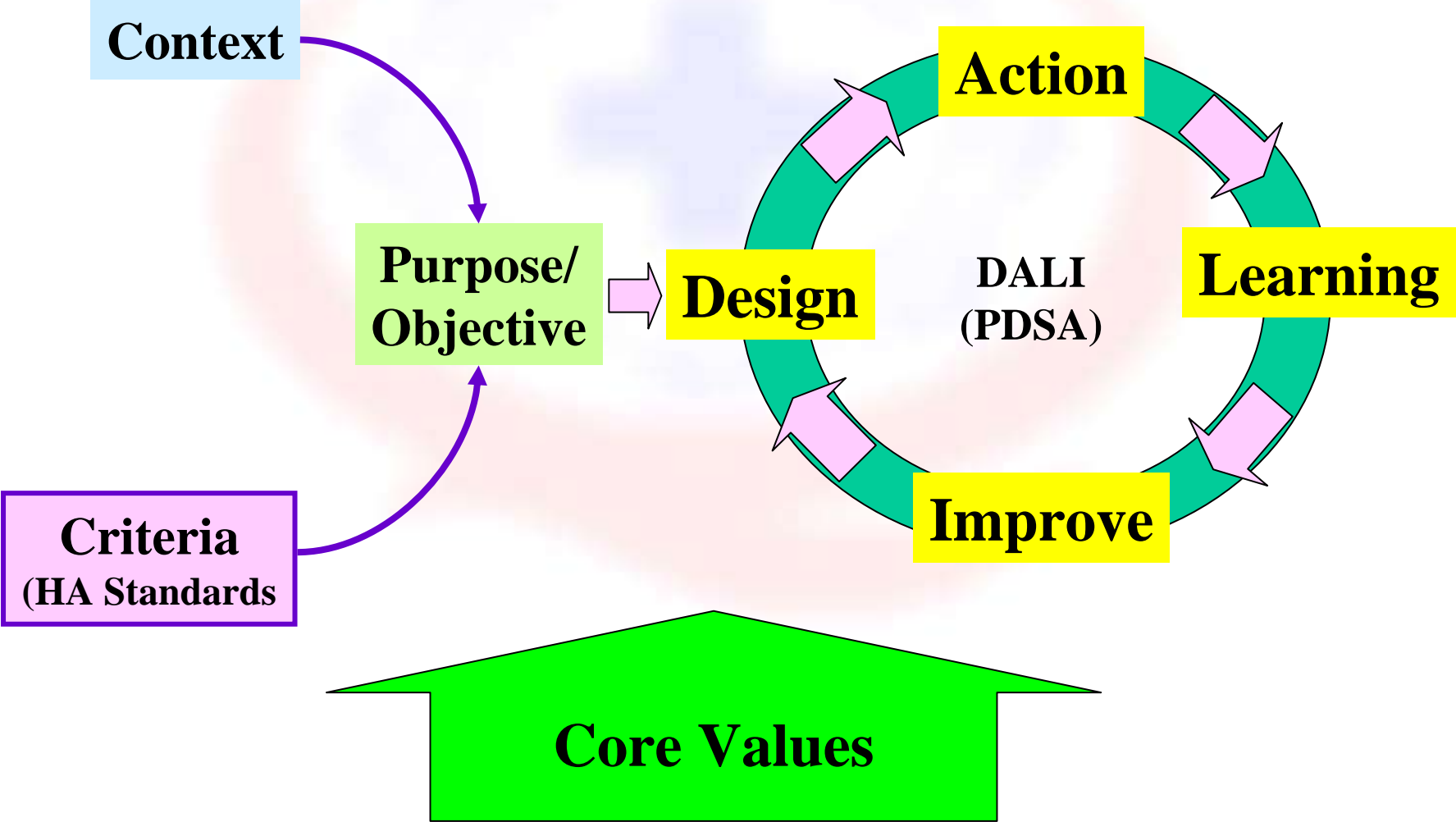


**เสริมพลัง สร้างสรรค์**

**และขับเคลื่อนองค์กรด้วย R2R**

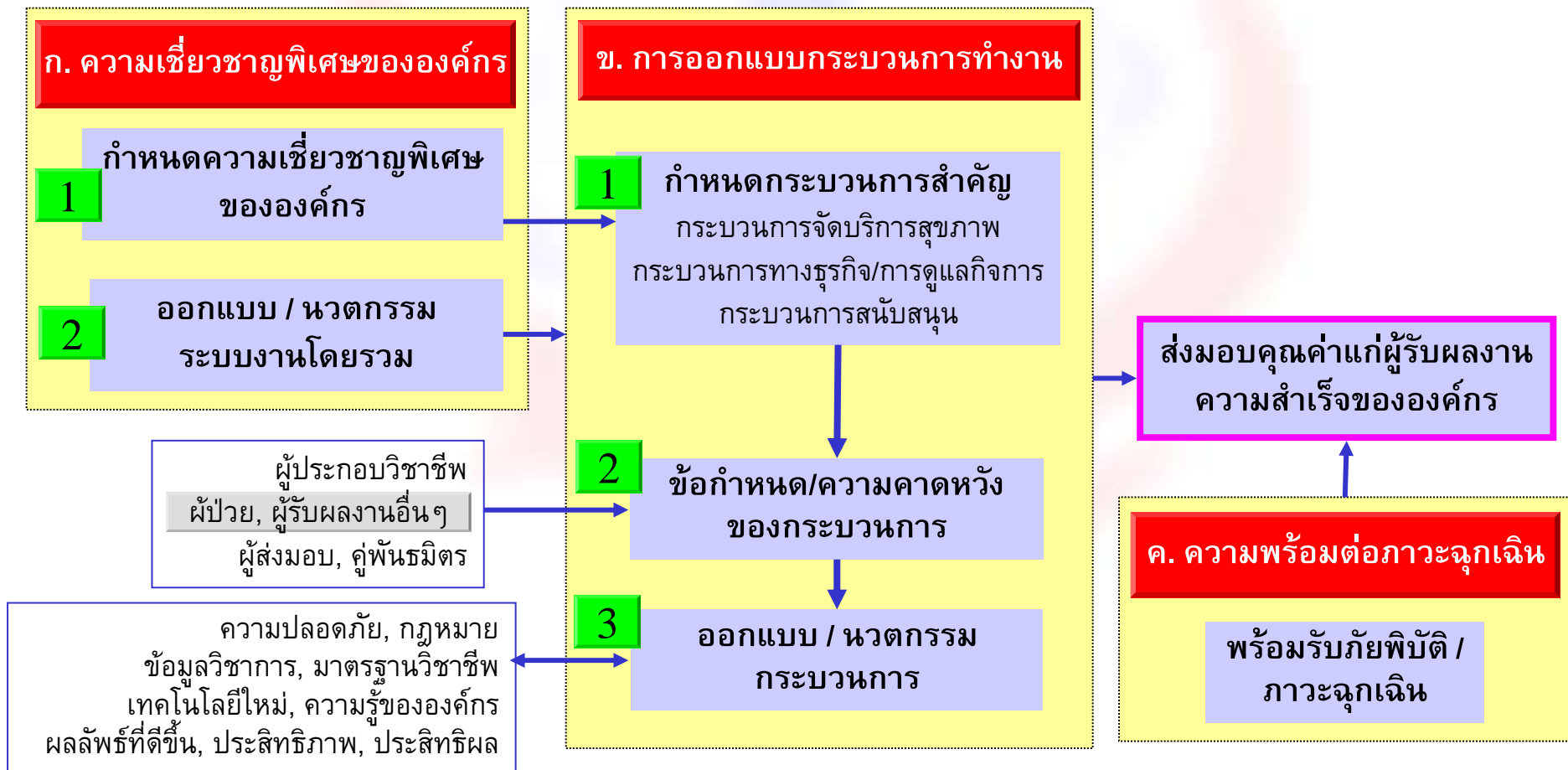
**16 กรกฎาคม 2552**

**3C-PDSA**  
**Cycle of Learning & Improvement**



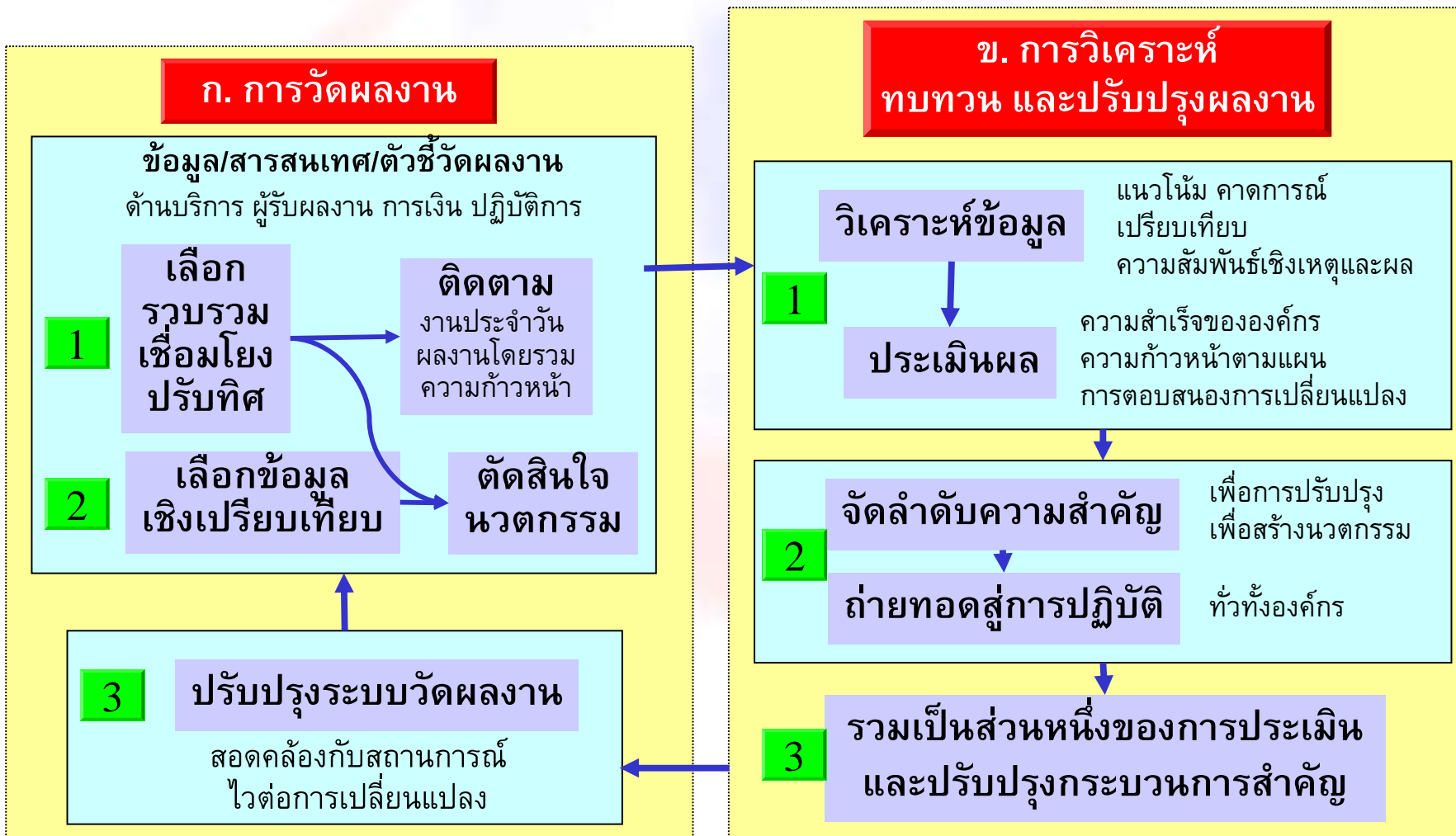
## I – 6.1 การออกแบบระบบงาน (Work Systems Design)

องค์กรกำหนดงานที่เป็นความเชี่ยวชาญพิเศษของตน ออกแบบระบบงาน และกระบวนการสำคัญ เพื่อส่งมอบคุณค่าให้แก่ผู้ป่วย / ผู้รับผลงานอื่น ๆ พร้อมสำหรับภาวะฉุกเฉิน และบรรลุความสำเร็จขององค์กร



# I – 4.1 การวัด วิเคราะห์ และปรับปรุงผลงานขององค์กร (Measurement, Analysis and Improvement of Organizational Performance)

องค์กรจัดให้มีการวัด วิเคราะห์ ปรับทิศทาง ทบทวน และปรับปรุงผลงาน โดยใช้ข้อมูลและสารสนเทศ ในทุกระดับและทุกส่วนขององค์กร



# กระจกเงาขยาย ใช้ส่องตนเอง

## Mini-research

ตั้งคำถามชัด ใช้วิธีเก็บข้อมูลหลากหลาย ทำให้ง่ายและกระชับ

## Self Enquiry

สังเกต พูดคุย สัมภาษณ์ แบบเจาะลึก เพื่อรับรู้ความคิด  
ความเข้าใจ และความก้าวหน้าในการพัฒนา

## Clinical Self Enquiry

ประมวลข้อมูลจากเครื่องมือพัฒนาคุณภาพทางคลินิกที่หลากหลาย  
เรียงร้อยให้เห็นภาพรวมด้วยกระบวนการดูแลผู้ป่วย

# Mini - research

เป็นการประยุกต์หลักการวิจัย มิใช่ทำงานวิจัยเต็มรูปแบบ  
เริ่มด้วยการตั้งคำถามที่ชัดเจน (ถ้าให้ดีให้ตั้งคำถามจากมาตรฐาน)  
ตั้งประเด็นไม่ต้องใหญ่ เก็บข้อมูลแต่น้อย  
กลุ่มตัวอย่างจำนวนน้อย พอให้ได้ความเชื่อมั่น (เช่น 10-30)  
เก็บข้อมูลเสร็จใน 2-3 ชั่วโมง  
ประมวลผลได้ในหนึ่งคืน (ถ้าทำได้)  
ทำได้สัปดาห์ละหลายเรื่อง หลายจุด ทำกันทุกสัปดาห์  
ข้อมูลมีคุณค่า: เป็นโอกาสพัฒนาและตอบแบบประเมินตนเอง

