



KM ในการสนับสนุน R2R

สรินยา งามทิพย์วัฒนา
หัวหน้าสำนักงานโครงการพัฒนางานประจำสู่งานวิจัย
คณะแพทยศาสตร์ศิริราชพยาบาล





หัวข้อการแลกเปลี่ยนเรียนรู้

- ที่มา และ แนวคิด โครงการพัฒนางานประจำสู่งานวิจัย (R2R) คณะแพทยศาสตร์ศิริราชพยาบาล
- ผลที่คณะฯได้รับจากการดำเนินการโครงการ R2R
- โครงสร้างการทำงาน R2R
- KM กับ R2R



หัวข้อการแลกเปลี่ยนเรียนรู้

- ที่มา และ แนวคิด โครงการพัฒนางานประจำสู่งานวิจัย (R2R) คณะแพทยศาสตร์ศิริราชพยาบาล
- ผลที่คณะฯได้รับจากการดำเนินการโครงการ R2R
- โครงสร้างการทำงาน R2R
- KM กับ R2R



โครงการพัฒนางานประจำสู่งานวิจัย (Routine to Research: R2R Project)

ความเป็นมา

- เริ่มดำเนินการ **มิถุนายน พ.ศ. 2547**
- **มูลนิธิสาธารณสุขแห่งชาติ** เป็นที่ปรึกษาในการบริหารจัดการงานวิจัย
- จัดตั้ง **สำนักงานโครงการ R2R** เพื่อบริหารจัดการงานวิจัยด้านพัฒนาการบริการ (Health Services Research)



คณะแพทยศาสตร์ศิริราชพยาบาล



วิสัยทัศน์

“เป็นสถาบันทางการแพทย์ของแผ่นดิน
มุ่งสู่ความเป็นเลิศระดับสากล”

พันธกิจ

1. จัดการ **การศึกษา** เพื่อผลิตบัณฑิตบุคลากรทางการแพทย์ทุกระดับ และแพทย์ผู้เชี่ยวชาญเฉพาะทาง
2. **ทำการวิจัย** สร้างบรรยากาศทางวิชาการ
3. **ให้บริการทางการแพทย์** ที่มีคุณภาพ คุณธรรม ทันสมัย ได้มาตรฐานสากล สอดคล้องกับความต้องการของประเทศ และนำมาซึ่งศรัทธาและความนิยมสูงสุดจากประชาชน รวมทั้งชี้นำสังคมไทยในด้านสุขภาพอนามัยและคุณภาพชีวิต



แนวคิด โครงการพัฒนางานประจำสู่งานวิจัย (Routine to Research: R2R Project)

*True success is not in the learning, but
in its application to the benefit of mankind*
M. Sengkhla

- ความเป็นเลิศจำต้องมี การเชื่อมโยงประสานงานระหว่าง การศึกษา การวิจัย และ การบริการ
- ผลงานวิจัยที่ต้องการคือ ผลงานวิจัยที่สามารถนำมาใช้ประโยชน์ ได้จริง หรือ "application to the benefit of mankind"
- งานวิจัยจากงานประจำ (R2R) โดยผู้ปฏิบัติงานประจำ ทำให้เกิด การแก้ปัญหาในงานประจำ การสร้างและใช้ความรู้ได้ตรงประเด็น ที่สุด



แนวคิด โครงการพัฒนางานประจำสู่งานวิจัย (Routine to Research: R2R Project)

- โรงพยาบาลศิริราชได้รับการรับรองจาก พ.ร.พ. ตั้งแต่ปี พ.ศ. 2545
- คณะฯ ใช้มาตรฐานสากล เพื่อมุ่งสู่วิสัยทัศน์ และ รองรับการตรวจสอบจากองค์กรภายนอก เช่น HA/HPH, TQA, JCIA, ISO และ MUQD เป็นต้น
- ปัจจัยความสำเร็จที่สำคัญที่สุดคือ “การพัฒนาคน” (Human Capital) และ คนมีความผูกพันต่อองค์กร
- กระบวนการทำงานวิจัยจากงานประจำ (R2R) เป็นการสร้างและ พัฒนาคน ในองค์กรให้พร้อมต่อการพัฒนา โดยเรียนรู้ผ่านการทำงานวิจัย ส่งเสริมให้ แสวงหาความรู้ ทบทวนความรู้ คิด วิเคราะห์ แก้ปัญหา สรุปผล อย่างเป็นระบบ



โครงการ R2R

พันธกิจ

- ดำเนินการให้เกิดระบบบริหารจัดการ เพื่อผลักดัน สนับสนุน และ อำนวยความสะดวกในการสร้างงานวิจัย จากบริการสุขภาพ ที่ตอบสนองต่อความต้องการของผู้ป่วย/ผู้ใช้บริการ และสังคม
- ดำเนินการจัดการความรู้ เพื่อส่งเสริมการพัฒนาขีดความสามารถของบุคลากรศิริราชให้สามารถตอบสนองต่อทิศทางเป้าหมายขององค์กร



หัวข้อการแลกเปลี่ยนเรียนรู้

- ที่มา และ แนวคิด โครงการพัฒนางานประจำสู่งานวิจัย (R2R) คณะแพทยศาสตร์ศิริราชพยาบาล
- ผลที่คณะฯ ได้รับความจากการดำเนินการโครงการ R2R
- โครงสร้างการทำงาน R2R
- KM กับ R2R



ผลที่คณะฯได้รับจากโครงการ R2R

- คณะแพทยศาสตร์ศิริราชพยาบาล วางแผนที่ยุทธศาสตร์ เชื่อมโยง 3 พันธกิจหลัก คือ **การศึกษา การวิจัย และ การบริการ** ครอบคลุมทั้ง 4 ส่วน ตามหลัก Balanced Score Card คือ
 1. Stakeholders (customers)
 2. Internal process
 3. Financial
 4. Learning and growth
- งาน R2R สนับสนุน การดำเนินการตามยุทธศาสตร์ต่างๆ ให้เกิด**ผลลัพธ์** รวมทั้ง**ตัวชี้วัดที่ดี**



สถาบันทางการแพทย์ของแผ่นดิน มุ่งสู่ความเป็นเลิศในระดับสากล

ได้รับการยอมรับว่า เป็นสถาบันการแพทย์ชั้นนำ ด้านวิจัย / การศึกษา / บริการ
ในระดับประเทศ และ สากล

ผู้ให้บริการด้านสุขภาพ / นักศึกษา

S1. ผลิตบัณฑิตที่มีคุณภาพ
ความรู้ นำสมัย

S2. เป็นสถานประกอบการแพทย์ยอดเยี่ยม
ก้าวไกล เทคโนโลยี

นักวิจัย
S3. สร้างงานวิจัยที่มีคุณค่าสูง เทคโนโลยี นวัตกรรม และผลงานทางวิชาการที่ใช้อ้างอิง
หน่วยงานการแพทย์ และผู้ให้ทุน

ผู้ป่วย ครอบครัว สังคม
S4. สร้างงานบริการที่มีคุณภาพ และมีสัมพันธ์ที่ยั่งยืนกับผู้ใช้บริการและผู้เกี่ยวข้อง
บริการทันสมัย หลากหลาย
ราคา ยุติธรรม
ผูกสัมพันธ์กับชุมชน / สังคม

ให้บริการและผลผลิตที่มีคุณค่าสูงแก่ผู้ใช้บริการและผู้เกี่ยวข้องที่เป็นกลุ่มเป้าหมาย

I1. มีการประกันคุณภาพการศึกษา

I2. สร้างหลักสูตรที่ปรับเปลี่ยนได้ตลอดเวลา

I3. สร้างและพัฒนาการศึกษาต่อเนื่อง

I4. สร้างเครือข่ายและพันธมิตรกับสถานประกอบการแพทย์ ทั้งในและนอกประเทศ

I5. พัฒนาการบริหารจัดการด้านวิจัยที่มีประสิทธิภาพ

I6. ให้บริการทางคลินิกที่เป็นเลิศอย่างต่อเนื่อง

I7. ให้บริการที่ดีเกินความคาดหมาย

I8. องค์กรภายนอกให้การรับรองคุณภาพ

มุ่งมั่นสู่ผลการดำเนินการที่เป็นเลิศ

F1. รายรับสูงกว่ารายจ่าย

F2. การบริหารงบประมาณที่มีประสิทธิภาพ

สร้างรากฐานทางการเงินที่มั่นคงและเพียงพอเพื่อให้สามารถธำรงไว้ซึ่งพันธกิจและบรรลุซึ่งวิสัยทัศน์ขององค์กร

ทุนด้านบุคลากร

L1. สรรหา พัฒนา และธำรงรักษาบุคลากรที่มีศักยภาพสูง

L2. สร้างเสริมสังคมแห่งการวิจัย และพัฒนา

L3. สร้างบรรยากาศที่เอื้อให้บุคลากรผูกพันกับองค์กร

ทุนขององค์กร

L4. สร้างวัฒนธรรมการเน้นผู้รับบริการเป็นศูนย์กลาง และการพัฒนาศักยภาพของบุคลากร

L5. สร้างองค์กรแห่งการเรียนรู้ และการบริหารจัดการความรู้

ทุนด้านสารสนเทศ

L6. สร้างและแสดงความเป็นผู้นำทางด้านสุขภาพ

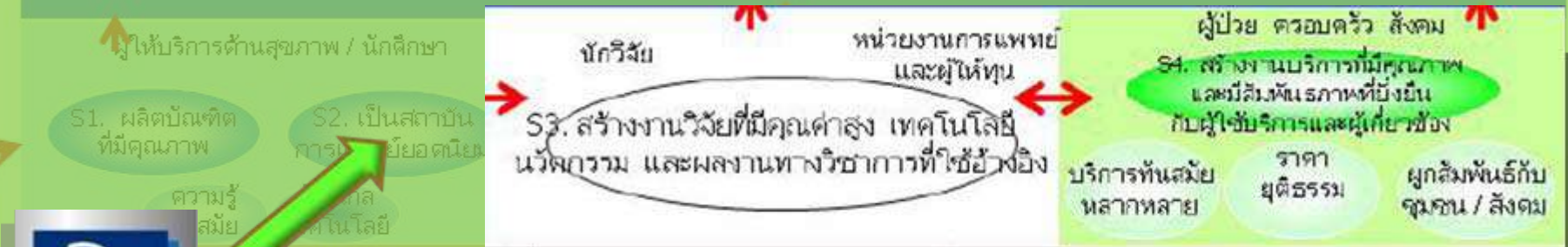
L7. พัฒนาระบบสารสนเทศให้สามารถขับเคลื่อนการดำเนินงาน และความเจริญก้าวหน้าของกิจการ

พัฒนารากฐานของความเป็นองค์กรที่มีประสิทธิภาพสูง



สถาบันทางการแพทย์ของแผ่นดิน มุ่งสู่ความเป็นเลิศในระดับสากล
 เตรียมการยอมรับว่า เป็นสถาบันการแพทย์ชั้นนำ ด้านวิจัย / การศึกษา / บริการ
 ในระดับประเทศ และ สากล

แนวระดมทุนเพื่อเพิ่มขีดความสามารถ



ให้บริการและผลผลิตที่มีคุณค่าสูงแก่ผู้ให้บริการและผู้เกี่ยวข้องที่เป็นกลุ่มเป้าหมาย



มุ่งมุ่งสู่ผลการดำเนินงานที่เป็นเลิศ

งาน R2R สนับสนุนยุทธศาสตร์ของคณะฯ

สร้างรากฐานทางการเงินที่มั่นคงและเพียงพอให้สามารถดำรงไว้ซึ่งพันธกิจและบรรลุซึ่งวิสัยทัศน์ขององค์กร



พัฒนาฐานรากของความเป็นองค์กรที่มีประสิทธิภาพสูง



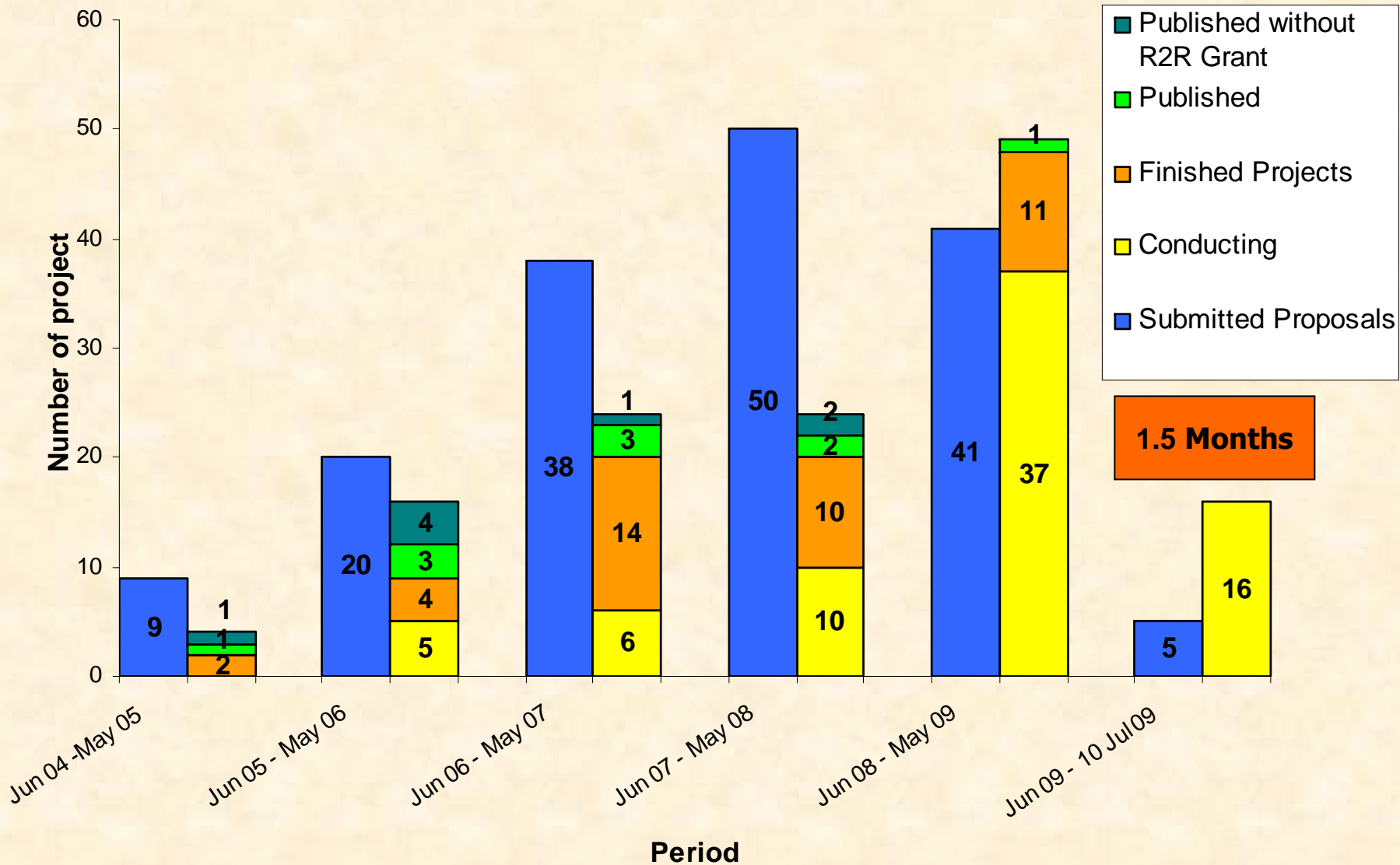
ผลที่คณะฯได้รับจากโครงการ R2R

Stakeholders/Customer: ให้บริการและผลผลิตที่มีคุณค่าสูงแก่ ผู้ให้บริการและผู้เกี่ยวข้องที่เป็นกลุ่มเป้าหมาย

S3: สร้างงานวิจัยที่มีคุณค่าสูง เทคโนโลยี นวัตกรรมและผลงานทางวิชาการที่ใช้อ้างอิง (Produce impact research technology publication and citation)

- สร้างผลงานวิจัยที่สามารถนำมา**ใช้ประโยชน์ได้จริง** แก้ปัญหาและพัฒนาหน่วยงาน
- มี**ผลงานวิจัยที่ได้รับการตีพิมพ์** เผยแพร่ทั้งในวารสารระดับภายในและภายนอกประเทศ (ปัจจุบันกว่า 20 ผลงาน) และ ผลงาน**จดอนุสิทธิบัตร** (ปัจจุบันมี 2 ผลงาน) และเพิ่มขึ้นในแต่ละปีอย่างต่อเนื่อง
- **ผลงาน R2R ได้รับรางวัล และนำเสนอ**ทั้งในประเทศและต่างประเทศจำนวนมาก

R2R Submitted Proposals, Conducting, Finished Projects, Publication and Publication without R2R Grant June 1, 2004 to July 10, 2009





**Learning Organization
(Organizational Change)**

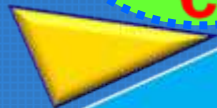


**Research
&
Services**



**P
A Team D
C**

**Quality
Assurance**



Accredit



Accredit



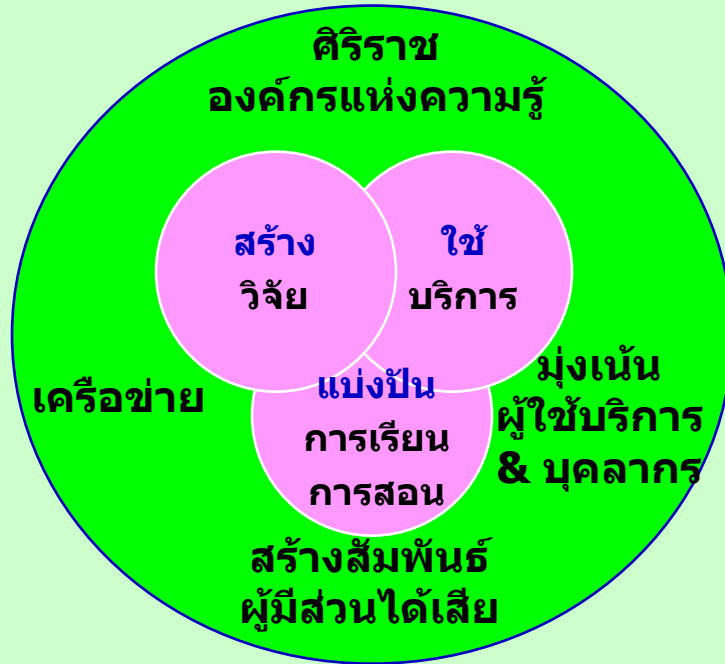
R2R สร้างองค์กรแห่งการเรียนรู้และการบริหารจัดการความรู้



Siriraj Excellence

BSC/
KPI
&
Bench
mark

I
N
N
O
V
A
T
I
O
N



R

K
M

2

R

CQI (PDCA) / Lean / Safety Care

Tracer

CPG / Caremap

Self Assessment
Internet Survey
Internal Control

HA / HPH / JCIA

MUQD

สมศ, สกอ, ราชวิทยาลัย
ISO, GMP, GLC & others

HR&D

TQA

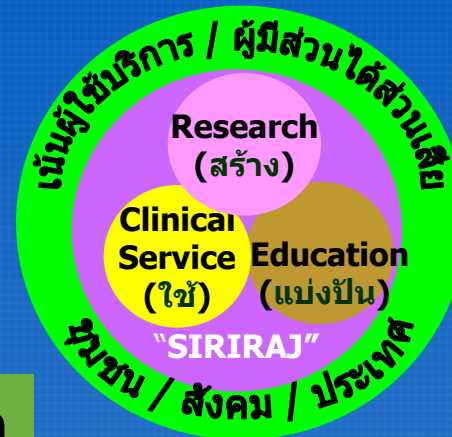
SIRIRAJ CULTURAL VALUES





ช่วยกันพัฒนาคุณภาพด้วยงานประจำอย่างไร

"VISION"



Networking & Social

Best practice
Innovation / R2R

จุดเน้นการพัฒนา
คุณภาพคณะฯ

คุณค่า
ประโยชน์สุข



เราจะทำให้ดีขึ้นอย่างไร
(พัฒนา)

เราทำสิ่งนั้นได้ดีเพียงใด
(Benchmarking)

"Culture/ Values"

"Safety"

"Quality"

เราทำอะไรที่จะเป็นเลิศได้ตาม Vision
(Core / distinctive competency)

มาตรฐาน

ทุกหน่วยงาน

บุคลากร 13,000 คน
นักศึกษา ผู้ฝึกอบรม





หัวข้อการแลกเปลี่ยนเรียนรู้

- ที่มา และ แนวคิด โครงการพัฒนางานประจำสู่งานวิจัย (R2R) คณะแพทยศาสตร์ศิริราชพยาบาล
- ผลที่คณะฯได้รับจากการดำเนินการโครงการ R2R
- **โครงสร้างการทำงาน R2R**
- KM กับ R2R



Second phase:
December 2007

The Medical Institute of The Kingdom, towards International Excellence



R2R Contributes in "Organizational Change"



S1. Deliver Better Patient Care

S2. Provide the Best Practice + Innovation

S3. Produce Impact Publications

S4. Increase Value Added for Teams / Enhance Satisfaction

Deliver Values of Services to Targeted Stakeholders

I1. Perform Coaching and Mentoring

I2. Develop "R2R-style" training

I3. Recruit and Retain Teams

I4. Create Knowledge Management for Teams

I5. Create Communication and Evaluation

Strive For Teams Competency

F1. Manage Budget and Resource Efficiently

F2. Improve Pre-Funding Process

F3. Improve Funding System

F4. Create Funding Channels and Income

Provide A Sufficient Funding to Enhance Potentiality in Research

Human Capital

Organization Capital

Information Capital

L1. Create An Environment to Support Staff Engagement

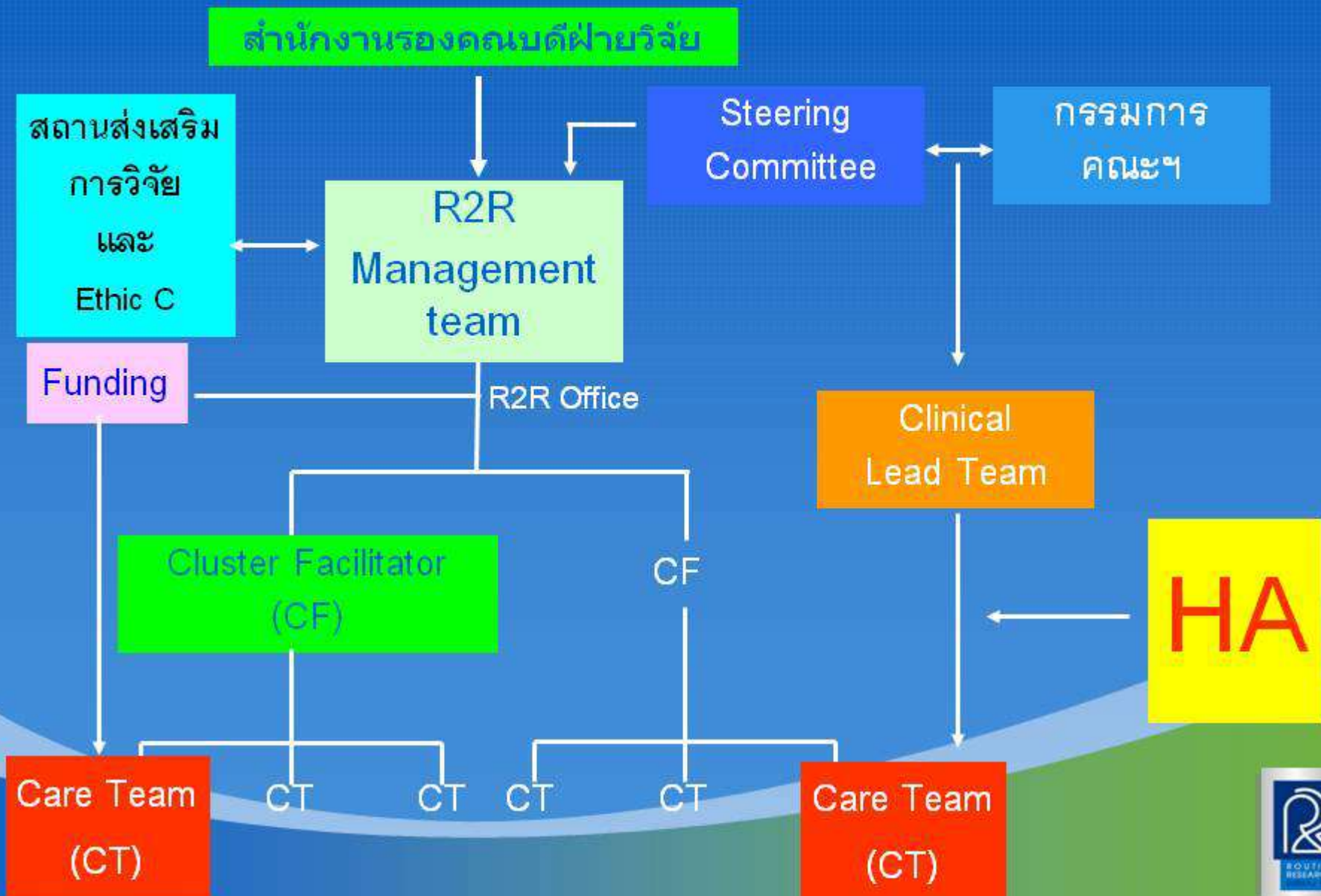
L2. Recruit, Train & Retain Talented CF and Staff

L3. Develop Learning Organization With Knowledge Management

L4. Provide Systems and Networks that Sharing of Information/ Knowledge, Promote analysis and Interpretation

Develop Learning and Growth Fundamentals

โครงสร้างการทำงาน





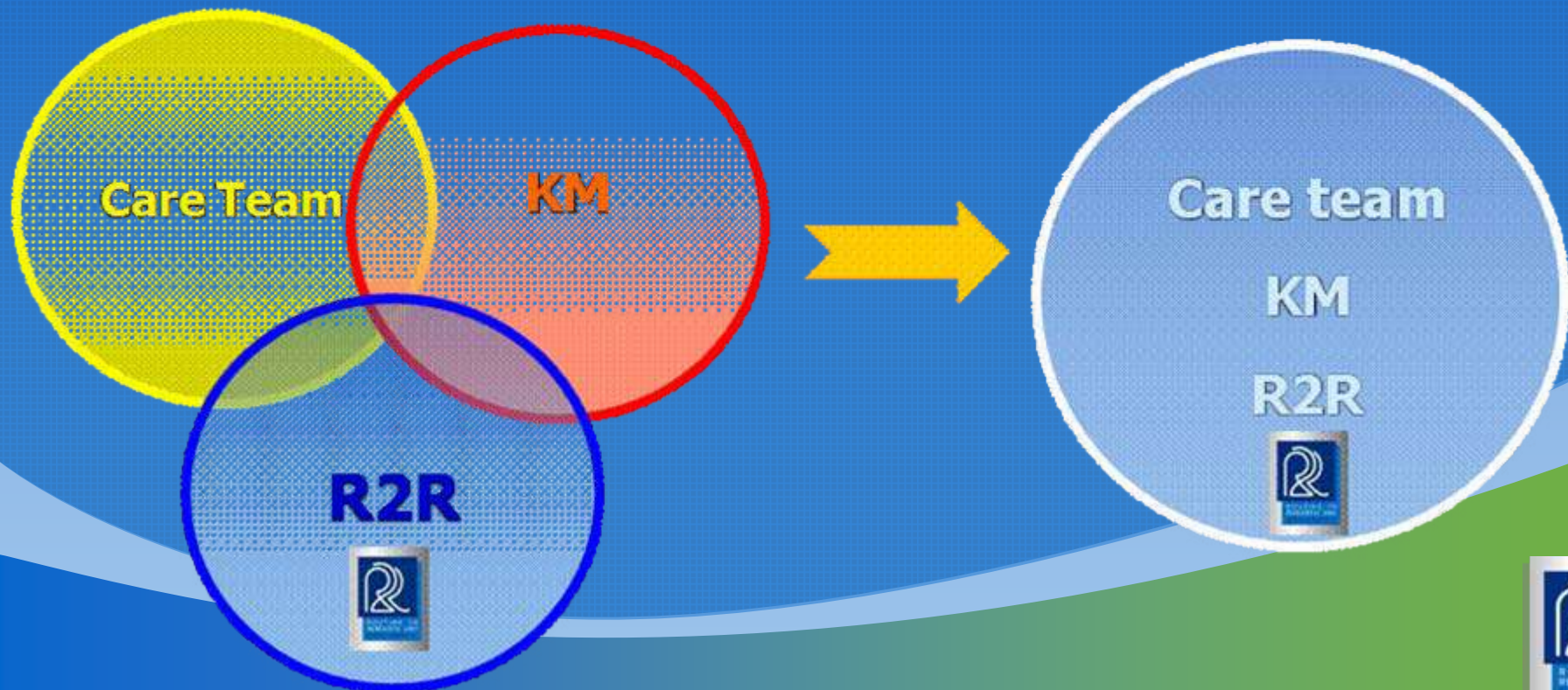
หัวข้อการแลกเปลี่ยนเรียนรู้

- ที่มา และ แนวคิด โครงการพัฒนางานประจำสู่งานวิจัย (R2R) คณะแพทยศาสตร์ศิริราชพยาบาล
- ผลที่คณะฯได้รับจากการดำเนินการโครงการ R2R
- โครงสร้างการทำงาน R2R
- **KM กับ R2R**



R2R's facilitation

- Knowledge-Recognition-Funding
- KM as a tool





ความคิดพื้นฐาน KM สำหรับ R2R

- คน **อยาก** พัฒนา งานของตัวเอง
- คน **อยาก** มีผลงาน
- คน **อยาก** มีโอกาสแลกเปลี่ยนประสบการณ์ และแสดงออก
- R2R **เกิดตัวเอง** ตามธรรมชาติ



Application of KM in R2R facilitation

กิจกรรมแลกเปลี่ยนเรียนรู้ (Share & Learn Activities)

- การบอกเล่าความสำเร็จ
(Success Story Telling)
- การตั้งคำถามวิจัยจากปัญหา
งานประจำ (Routine
to Research Question
Formulation)
- การประชุมแลกเปลี่ยนเรียนรู้
(Special CF meeting)





Application of KM in R2R facilitation

R2R's workshop

- ผู้สอน ก็คือ **ผู้ปฏิบัติงานเอง**
- เกิดการถ่ายทอดความรู้ระหว่างผู้ปฏิบัติงาน ด้วย **ภาษา**ของผู้ปฏิบัติงาน
- R2R เป็น **พี่เลี้ยง**
- บรรยายน้อย **การปฏิบัติงาน** **จริงมาก**





Application of KM in R2R facilitation

สร้างเวที

- ให้รางวัล ชื่นชม เชิดชู ขยายผลความสำเร็จของผู้วิจัยเพื่อพัฒนางานประจำ โดย **ผู้บริหาร**
- แลกเปลี่ยนเรียนรู้กับบุคลากรทั้ง **ภายใน และภายนอก**คณะฯ
- ประชุมวิชาการประจำปี (Annual R2R Conference)





Application of KM in R2R facilitation

Website R2R

- เผยแพร่ความรู้ที่ดักจับมาได้จากวิทยากรภายใน และ ภายนอกคณะฯ
- Slide and Sound
- เวกีความรู้

Routine to Research Project

Member Login

Username:

Password:

Submit Reset

ส่วนประชาสัมพันธ์ R2R

R2R Brain Storming

Care Team Registration

ตอนนี้ Webboard R2R มีอะไรน่าสนใจ คลิกเลย:

หัวข้อ	ผู้โพสต์	วันที่โพสต์	ผู้เข้าชม	ตอบ	จำนวนผู้เข้าชม
18.5.2550 8.46.04			0	0	0
11.4.2551 11.56.50			0	0	0
9.5.2550 10.14.18			0	0	0
18.11.2549 17.18.19	man79	11/11/2009	110	179	
9.11.2549 10.01.28	ppj376	09/11/2009	0	100	
20.4.2549 11.41.53	katana	04/04/2009	0	248	
18.11.2549 13.04.13	katana	18/11/2009	0	201	
26.11.2548 19.11.11	manman	26/11/2008	0	330	
14.7.2548 16.44.18	redben	14/07/2008	0	657	
31.5.2548 9.30.40	manman	31/05/2008	0	180	

LINK R2R

SLIDE AND SOUND

NEW ประชุมการดำเนินงานโครงการจัดการงานดูแลผู้ป่วย ACS ภาควิชาโรคหัวใจ ศ.พ. รศ.ดร. กฤษณา อโศกสิน

Project Management โดย คุณฉัตรพร สุวรรณวิเศษ

Topical Development โดย คุณวิภาวดี วัฒนวิวัฒนา

โครงการวิจัยศูนย์ R2R โดย ศ.พ. รศ.ดร. กฤษณา อโศกสิน

กิจกรรมภายใน R2R

NEW วันฉลองครบรอบปีที่ 10 ของ R2R Work Shop 2008 **ศึกษารวณะเน็ตเวิร์ค**

ความรู้ใหม่จากวิทยากร " R2R เติบโตขึ้น สร้างสรรค์ และพัฒนา " วันที่ 2-3 กรกฎาคม 2551 ณ โรงแรมมิราเคิล แอ๊ดวานซ์ แกรนด์ โรงแรมเน็ตเวิร์คพลาซ่า

วิทยากรประจำศูนย์วิชาการโครงการ R2R มาแล้ว! มาจากเน็ตเวิร์คกว่า 100 คน! หวังว่าคงมีภาพประทับใจ รวณะเน็ตเวิร์คที่ช่วยพัฒนาคุณภาพ ทีมงานให้มีความพร้อมที่จะก้าวเดินไปข้างหน้าสู่ความสำเร็จ

ประชุมการดำเนินงานโครงการจัดการงานดูแลผู้ป่วยหัวใจขาดเลือดในภาคเหนือ



อ.พ. รศ.ดร. กฤษณา อโศกสิน

การประชุม Cluster Facilitator ภาควิชาโรคหัวใจ "Networking: an empowering tool for excellence" วันที่ 22 มกราคม 2552 โดย อ.พ. รศ.ดร. กฤษณา อโศกสิน ภาควิชาอายุรศาสตร์ คณะแพทยศาสตร์ มหาวิทยาลัยเชียงใหม่

www.si.mahidol.ac.th/r2r



Application of KM in R2R facilitation

โครงการสานสัมพันธ์ ช่วยเหลือ กัน ฉันทน์พี่น้อง

- สำหรับโครงการที่รับทุนและกำลัง
ดำเนินการวิจัย
- เรียนรู้จากประสบการณ์จริง
- เป็นพี่เลี้ยงให้นักวิจัยทั้งใหม่และ
เก่า
- เรียนรู้ และ ปฏิบัติตามมาตรฐาน
GCP
- Research Tour สำหรับนักวิจัย
หน้าใหม่ หรือ มีปัญหาใกล้เคียง
กัน





R2R & Siriraj's Experience

- **Is a tool for “CHANGE”**
 - **Quality Improvement**
 - **Human Resources Development: Research Minded Staff**
 - **Harmonization of Staff**
 - **Organizational KPI leverage**

“พัฒนาคคน พัฒนางาน สร้างความสามัคคี”



Siriraj Culture Values

S

Seniority

พี่น้อง กัลยาณมิตร เป็นทีม เรียนรู้ร่วมกัน

I

Integrity

ความซื่อสัตย์ ใช้ข้อมูลจริงในการทำงาน

R

Responsibility

ความรับผิดชอบ ให้ความสำคัญแก่ผู้ใช้บริการ สังคม และบุคลากร
ผลลัพธ์ สร้างคุณค่า

มุ่ง

I

Innovation

มีความคิดสร้างสรรค์ พัฒนาต่อเนื่อง ใฝ่รู้

R

Respect

ให้เกียรติกัน เห็นคุณค่าของคนทุกระดับ

A

Altruism

คำนึงถึงประโยชน์ของผู้อื่น และส่วนรวมเป็นที่ตั้ง

Journey to excellence and sustainability

J

มุ่งมั่นพัฒนาสู่ความเป็นเลิศ และยั่งยืน

มีวิสัยทัศน์ เป็นระบบ คล่องตัว



R2R ทำงานตาม Siriraj Culture ทุกข้อ





เกียรติยศ และ ความภูมิใจ รางวัล Asian Hospital Management

- ด้าน **Human Resource Development** ปี ค.ศ. 2007
- โรงพยาบาลภาครัฐแห่งแรกและแห่งเดียวในประเทศไทยในปัจจุบันที่รับรางวัลนี้
- เพราะ งาน R2R สามารถทำให้เกิดประโยชน์กับบุคลากรจำนวนมากในองค์กร ส่งเสริมการสื่อสารที่ดีระหว่างกัน ลดการสูญเสีย (waste) ในการทำงาน และ ทำให้บุคลากรพัฒนาเรียนรู้ไปได้ตลอดชีวิต



Worldwide Hospital
Management
Making and Experience



HOSPITAL MANAGEMENT ASIA 2007



AMERICAN HOSPITAL
MANAGEMENT COMPANY
Hospital Solution



0 &



USERS GROUPS

- นักศึกษาและผู้สนใจ
- ประชาชน
- บุคลากร
- ผู้ติดต่อองค์กร
- ผู้บริจาค
- ผู้วิจัย
- วิกิสลับพื้นที่

Siriraj Classified

Siriraj Medical Library

MAIL MAHIDOL

CONTACT us

INTRANET SIRIRAJ

เลือก link Intranet

ถาวรภัทล

- คู่มือการส่งตรวจทางห้องปฏิบัติการ
- เพลงวัฒนธรรมองค์กร
- เนื้อเพลงวัฒนธรรมองค์กร
- เพลงทวาทศตวรรษศิริราช
- เนื้อเพลงทวาทศตวรรษศิริราช



บถาม โทร. 6454 งานสวัสดิการคณะฯ **ขอเชิญผู้สนใจร่วมเลือกซื้อสินค้าราคาประหยัด** ทั้งสินค้าอุปโภค - บริโภค :



24 กันยายน “วันมหิดล”
น้อมสำนึกพระเมตตา
เชิญท่านมาตามรอยพระบาทพระบิดา
แห่งการแพทย์แผนปัจจุบันของไทย

แนะนำ **INTRANET SIRIRAJ**

อีกหนึ่งช่องทาง
ให้ข้อมูลข่าวสาร
ของคณะแพทยศาสตร์ศิริราชพยาบาล ม.มหิดล




ทีมผู้บริหารแพทย์จุฬาเขื่อนศิริราช
แหล่งกำเนิดโรงเรียนแพทย์
แห่งแรกของไทย

เหรียญที่ระลึก
120 ปี ศิริราช



ออกมอบและจัดจำหน่าย
โดยกองภาษาปฎิ กรมอเมริกา




แต่... สวัสดิการรับ... รรณานทน้อยนะก็รับ
ประทับใจแล้ว
เรื่องเล่าเราภูมิใจอันหลัง >>



เด็ก มปลายเลือกเรียนอะไร
ช่วงหัวเลี้ยวหัวต่อ
ที่ครูแนะแนวมีบทบาทสำคัญ



คอนเสิร์ตเพลง
ครูสุรัฐ พุกกะเวส
ช่วยผู้ป่วยวันมหิดล
21 ก.ย. 51 ณ หอประชุมใหญ่จุฬาลงกรณ์มหาวิทยาลัย

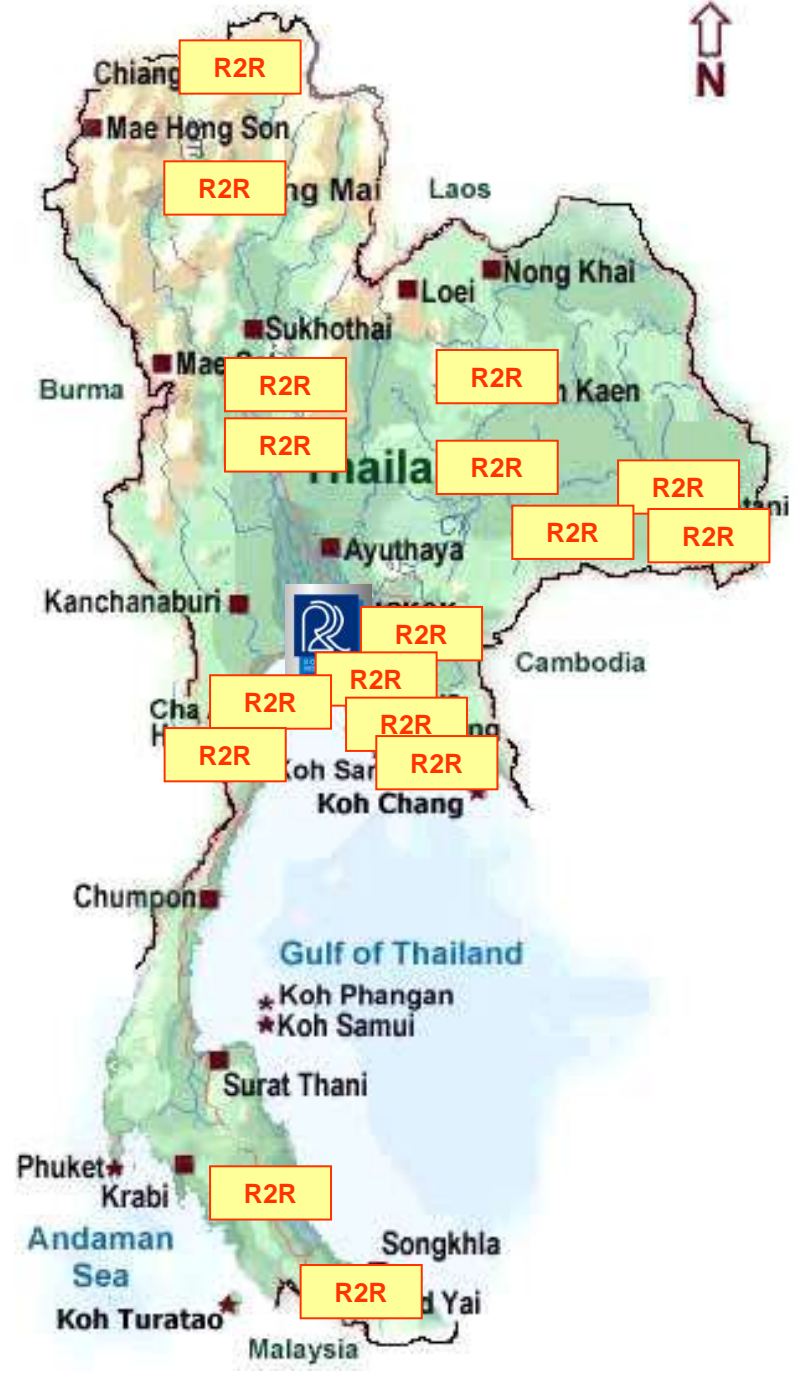
ส่งเรื่องเล่า เราภูมิใจ 



พายุการพยาบาลจัด
“หุ่นสวยมาช่วยกันลด
สไลด์ศิริราช”



คลับดีศิริราชชิงแชมป์
ศิริราชจากปีที่ 120
มุ่งสร้างสรรค์สุขภาพ
“ให้ทุกผู้”







เสริมพลัง
สรรพสรรค์
และพัฒนา

Routine



Rese





MOU R2R ศิริราช-สวรส

19 สิงหาคม 2551 โรงแรม Royal Princess หลานหลวง





บันทึกความร่วมมือทางวิชาการระหว่าง

กระทรวงสาธารณสุข คณะแพทยศาสตร์ศิริราชพยาบาล มหาวิทยาลัยมหิดล

สำนักงานหลักประกันสุขภาพแห่งชาติ และสถาบันวิจัยระบบสาธารณสุข

ในการดำเนินงานสนับสนุนกระบวนการจัดการความรู้จากงานประจำสู่งานวิจัย

วันที่ 19 สิงหาคม 2551 ณ ห้องราชดำเนิน โรงแรมรอยัลปริ้นเซส หลานหลวง กรุงเทพฯ

(นายแพทย์ปราษฎ์ นุณยวงศ์โรจน์)
ปลัดกระทรวงสาธารณสุข

(ศาสตราจารย์คลินิก นายแพทย์ธีรวัฒน์ กุลทนันทน์)
คณบดีคณะแพทยศาสตร์ศิริราชพยาบาล

(นายแพทย์พงษ์พิสิทธิ์ จงอุดมสุข)
ผู้อำนวยการสถาบันวิจัยระบบสาธารณสุข

(นายแพทย์วินัย สวัสดิ์วาร)
เลขาธิการสำนักงานหลักประกันสุขภาพแห่งชาติ



การดำเนินการเบื้องต้นเพื่อสนับสนุนการจัดการความรู้ เพื่อสนับสนุนงาน R2R ในระดับประเทศ

การอบรมเชิงปฏิบัติการเพื่อ
ผลักดันงานประจำสู่งานวิจัย

- เห็น **การทำงานจริง** การสนับสนุน และการอำนวยความสะดวกการสร้างงาน R2R และโครงสร้างการทำงาน
- การรับปรึกษางานวิจัย R2R
- การจัดกิจกรรมเรื่องเล่าความสำเร็จ
- การจัดกิจกรรมตั้งคำถามวิจัย
- กิจกรรมสานสัมพันธ์
- ตัวอย่างการใช้ประโยชน์จากงานวิจัย
- **กลุ่มเล็ก** 5 รพ. รพ.ละ 5 คน





สมาชิก

Search input fields and a 'ตกลง' (Submit) button.

สมัคร

รับสมัครผลงาน R2R

ลงทะเบียนนักวิจัย

ภาคี R2R

รวมความรู้ทำวิจัยR2R

แลกเปลี่ยนเรียนรู้

Blog คนทำงานแลกเปลี่ยนเรียนรู้

- “มิตรภาพปามัด” ในผู้ป่วยเรื้อรัง **NEW**

นับตั้งแต่การเปลี่ยนรูปแบบการดูแลรักษาจากการกลืน มาเป็นการใช้สารทรี ...
โดย Ka-Poom เมื่อ 11 Mar 2552 09:52:41
- จดหมายเรื่องเล่าจากคนหน้างาน “ชาวอง” **NEW**

เรียน อาจารย์ กะป๋ม ศูนย์บริหารคุณภาพได้รวบรวมหัวข้อ/ประเด็น ...
โดย Ka-Poom เมื่อ 10 Mar 2552 09:54:33
- ประตู่ใจที่เปิดออก...สู่ “การงาน” และความเป็นมนุษย์ **NEW**

เราทำเวทีกระบวนการ Dialogue กันอีกครั้ง... ณ โรงพยาบาลไอสร สำหรับ ...
โดย Ka-Poom เมื่อ 7 Mar 2552 09:54:37
- เสกภูมิ ; Workshop วันທີสาม” เรียนรู้ผ่านการเขียนหัวใจของงานวิจัย” **NEW**

ในกระบวนการเรียนรู้การทำ R2R ... หากท่านมองและพิจารณาแล้ววาเรื่องหลัก ...

ผลงาน R2R



E-journal

จดหมายข่าว : กังหันลม ฉบับปฐมฤกษ์
กังหันลม ฉบับความนิโหดสามารถเปิดดูได้จาก เครื่องคอมพิวเตอร์ได้ทันทีโดยไม่ต้องต่อ internet

Advertisement for Health Systems Research Institute (HSRI) featuring a video player with the R2R logo.

