




# ผลกระทบ UC ต่อบริการปฐมภูมิ




นพ.นิทัศน์ รายนว



# ปัญหาซ้ำซาก



ประชาชนไม่พึงตนเอง  
ระบบบริการแยกส่วน  
เข้าถึงบริการไม่เต็มร้อย

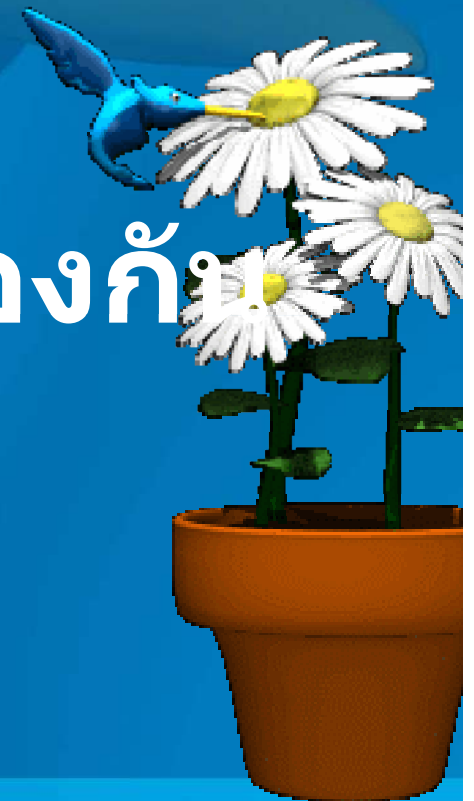




# สาเหตุหลัก



กระแสระบบทุนนิยม  
เน้นรักษามากกว่าป้องกัน  
**ISSUE BASE**





# Primary care ก่อน UC



กระแส PHC ระดับโลก  
ระบบ สสม ประเทศไทย





# Primary care

## หลัง UC




งปม. คิดตามประชากร

ข้อขัดแย้ง ๒ กระแส





# กระแสหลัก



มององคาพยพเต็มผู้กร่อน  
กระบวนการเงินนํางาน  
ขาดทักษะบูรณาการ  
เคลื่อนเร็วขาดส่วนร่วม





# กระแสรอง



ขาดเงิน ดันรนเพื่อรอด  
ขาดบุคคลากรรุนแรง  
ปรับตัวไม่ทันการเปลี่ยนแปลง  
เผชิญหน้าร่องหาของเก่า





# ปัญหาใหญ่ซ้ำซาก



เงินไม่พอ

คนไม่มี

ต้องการเข้าถึงบริการ

หมอและคนไข้ทะเลาะกัน








# CHALLENGE

ปฐมภูมิ  
ต้องมาก่อน



# เปลี่ยนชื่อ เปลี่ยนป้าย



สุขศาลา  
สถานีนอนามัย  
ศูนย์สุขภาพชุมชน  
รพสต.





**หมอครอบครัว  
ประจำตัวทุกคนเร็ว**

# หมอบคือใคร

- มีความรู้ด้านสุขภาพ
- มีความกระตือรือร้นช่วยเหลือผู้อื่น
- มีความพยายามทุกวิถีทาง
- มีความอดทนประสานงาน
- รอคอยการคืนสภาพ

# ๑ แพทย์ ๑ ตำบล.หรือ.๑ แพทย์ ๑ ที่ปรึกษา

เครือข่ายแพทย์เฉพาะทางสนับสนุน





# นศค.คือใคร



- พยาบาลเวชฯ
- พ.เทคนิค
- จพสช
- จบส
- นวก.สธ.
- ทันตาฯ
- แผนไทย

มี ๕ ทักษะ

สื่อ

เวชปฏิบัติ

สื่อ

ระบนาดวิทยา

สื่อ

ให้คำปรึกษา

สื่อ

ยุทธศาสตร์

สื่อ

ปรับเปลี่ยน

# งานที่จะทำ ปี ๕๕



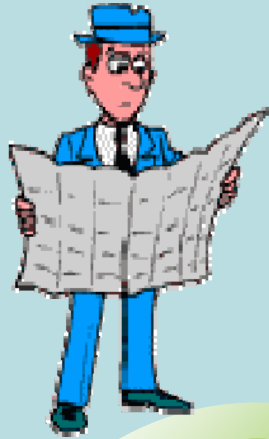
จัดตั้ง ๔ ศูนย์สุขภาพใน รพ.สต.  
เด็ก..สตรี..ผู้สูงอายุ..ผู้พิการ



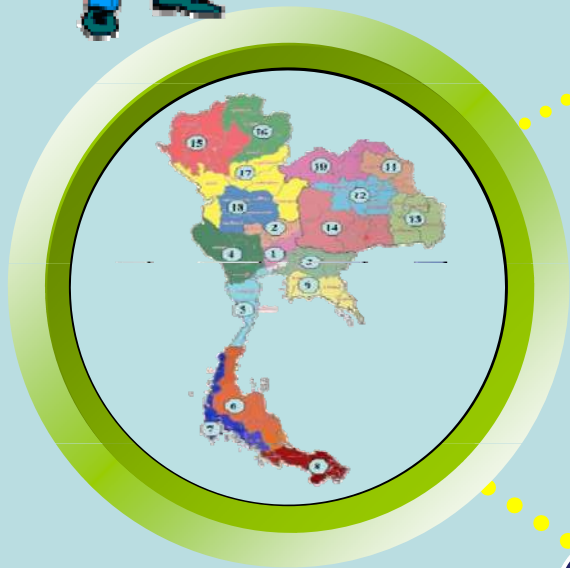
นักสุขภาพครอบครัว  
รับผิดชอบประชาชนชัดเจน  
1 : 1250



๑ แพทย์ ๑ รพ.สต.  
หรือ ๑ ที่ปรึกษา ๑ รพ.สต.  
"ประชาชน มีญาติเป็นหมอ"



# เป้าหมาย ปี ๒๕๕๕



พัฒนาและเพิ่มศักยภาพ

"รพ.สต.คุณภาพ"

๑,๐๐๐ แห่ง

สร้างและพัฒนา

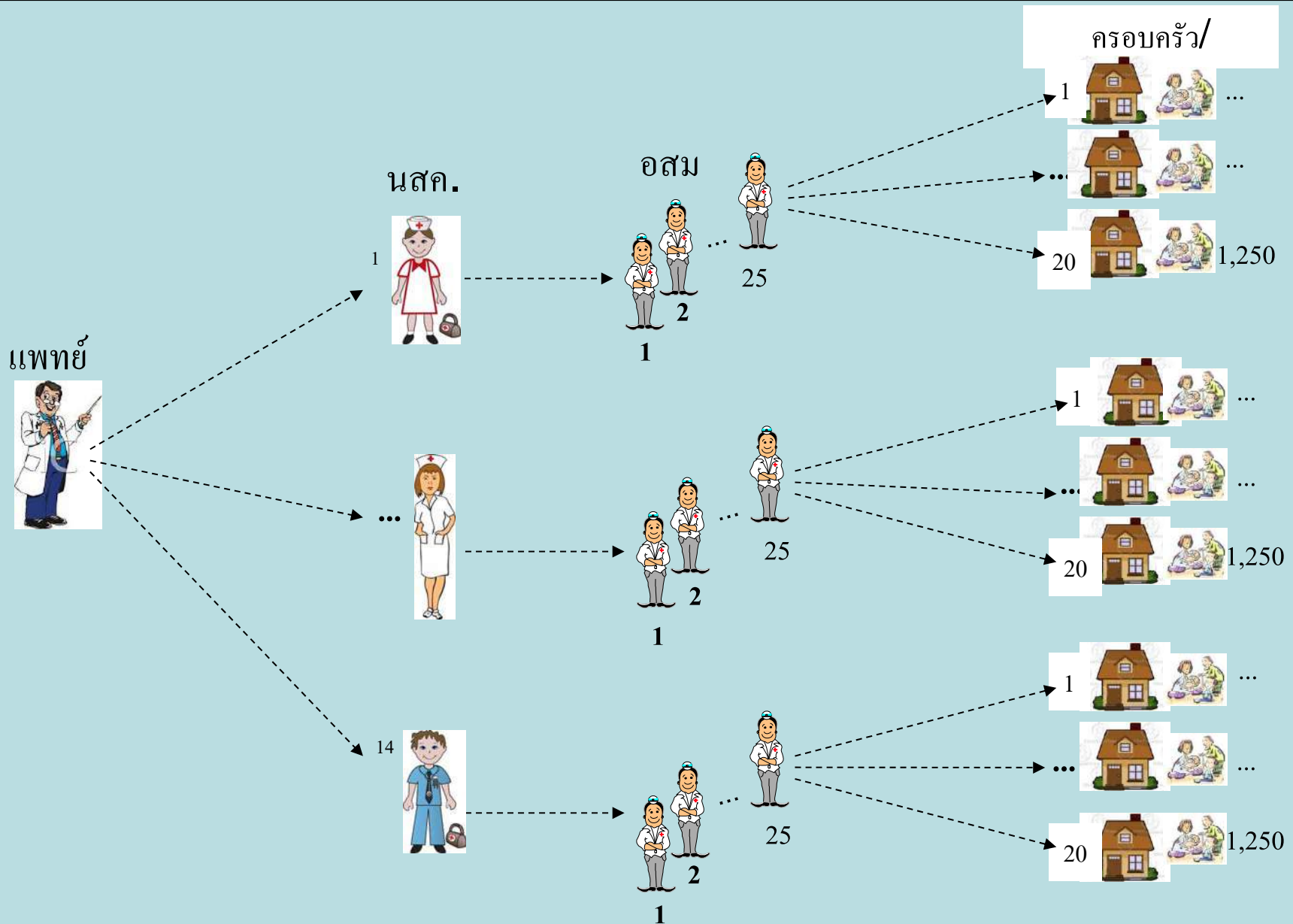
ศูนย์สุขภาพชุมชนเขตเมือง

"๒๒๖ แห่ง"

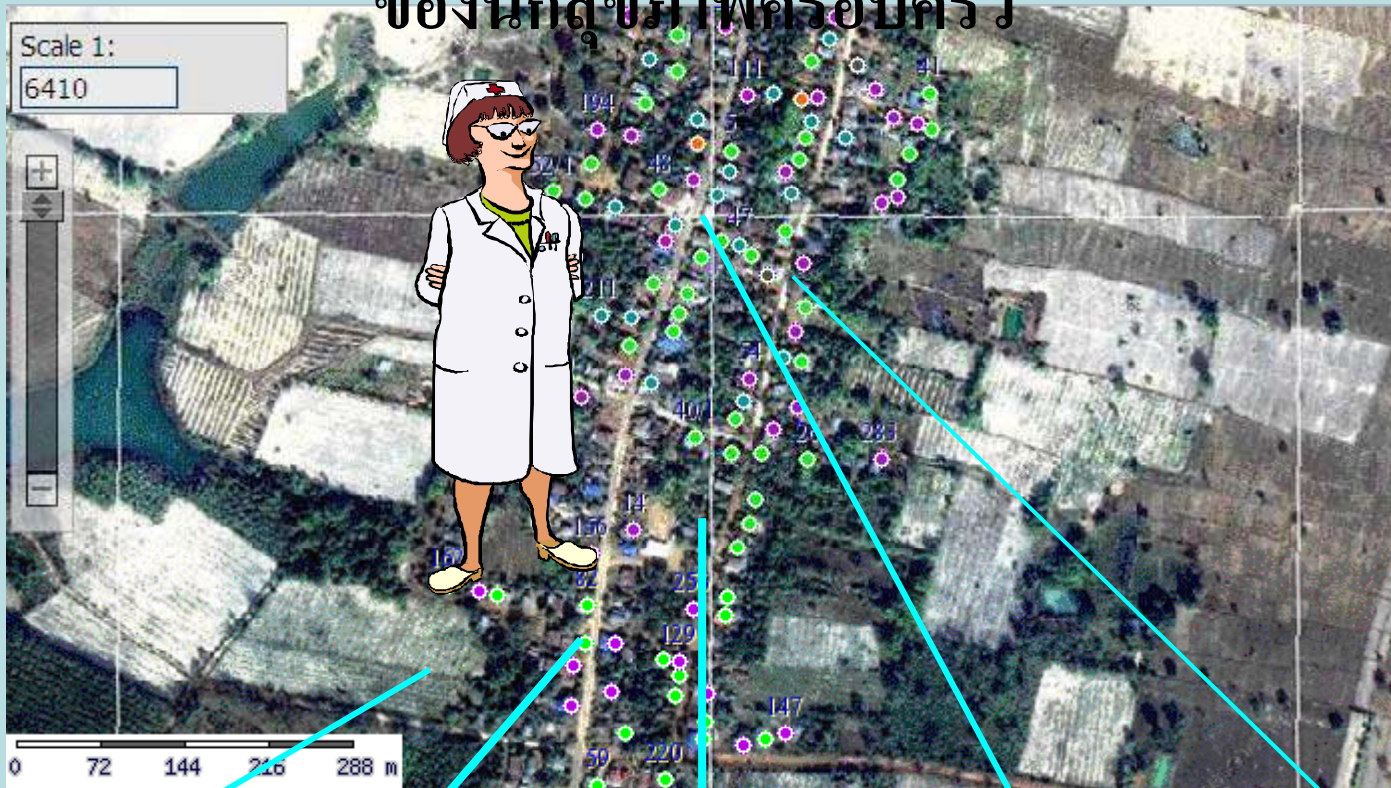
NEXT



# การเชื่อมโยงเครือข่ายปฐมภูมิ (แพทย์ นศค. และ อสม.)



# การดูแลสุขภาพประชาชน ของนักสุขภาพครอบครัว



**C:**เด็ก



**A:**ตั้งครรภ์



**N:**โรคเรื้อรัง



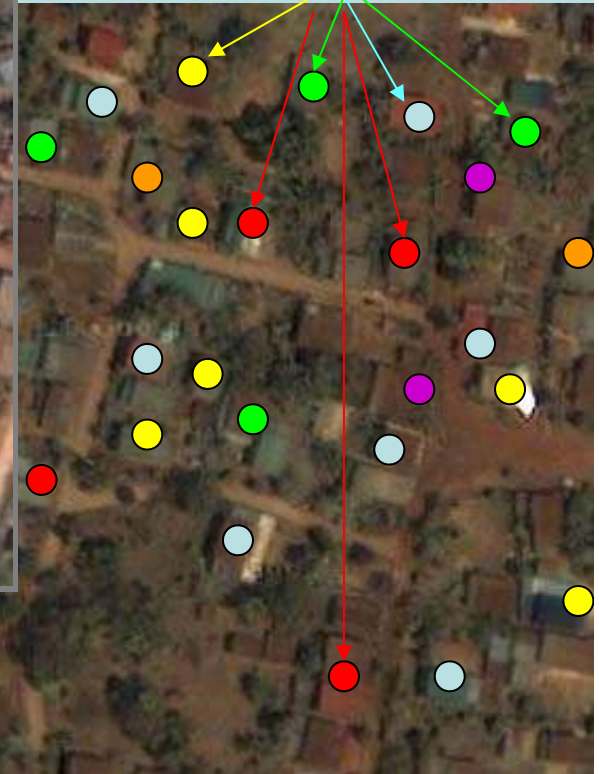
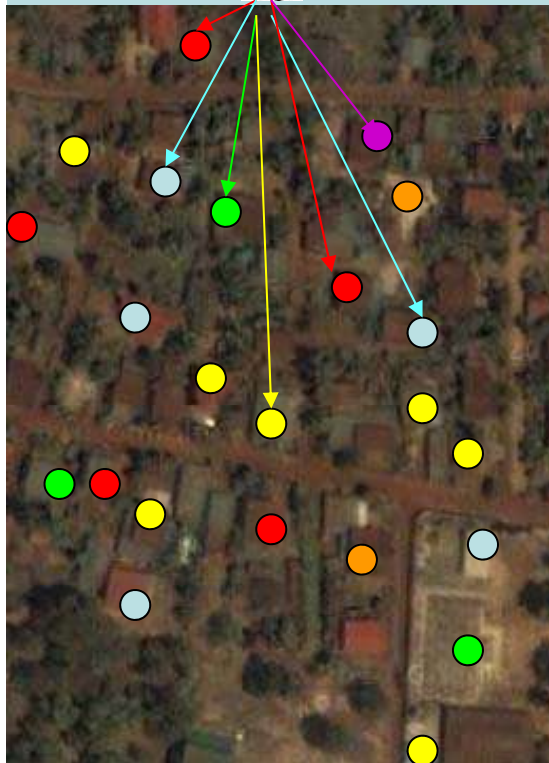
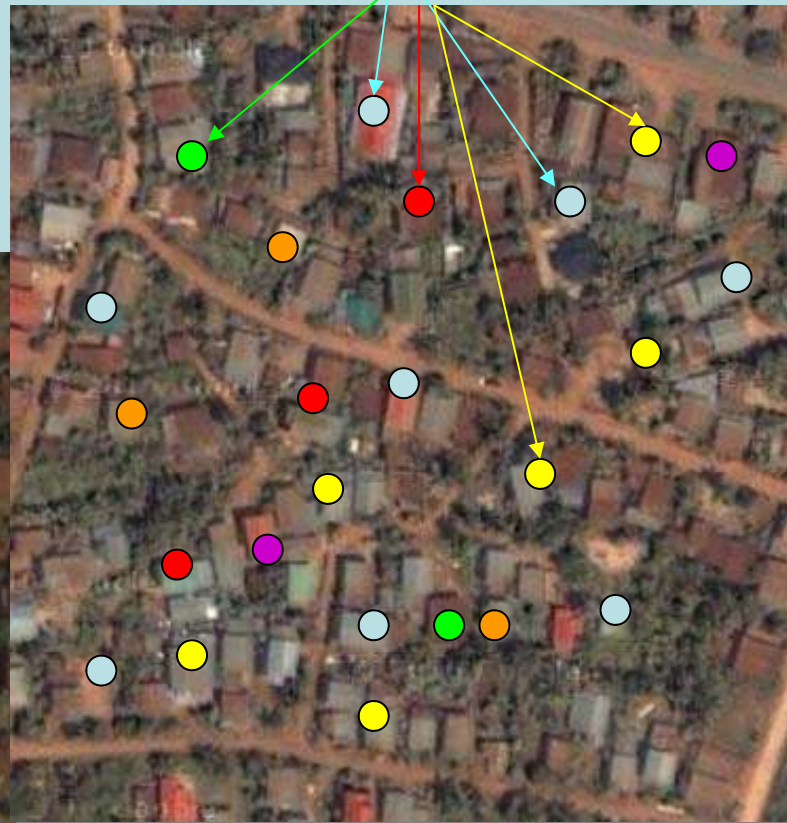
**D:**พิการ



**O:**ผู้สูงอายุ

# พื้นที่รับผิดชอบของ นสค.

- DM
- HT
- ผู้สูงอายุ
- เด็ก 0-5 ปี
- หญิงตั้งครรภ์
- พิการ



# ภารกิจแพทย์ที่ปรึกษา (หมอ **FAM.MED**)



เป็นที่ปรึกษา นสค ถาวร 1 : 12

พื้นที่รับผิดชอบชัดเจน 1 : 10000

อาสาดูแลต่อยอดครบวงจร

ดูแล นสค และประชาชนต่อเนื่อง

เป็นครูและคำตอบสุดท้ายเรื่องสุขภาพ

# ใครคือ

# แพทย์ที่ปรึกษา 1000 คน



แพทย์ *FAM.MED FULL TRAIN*

แพทย์ *FAM.MED* อว.

แพทย์ *FAM.MED INSERVICE T*

แพทย์ *PRACTICAL FM* อบรม 1 ปี

แพทย์อื่นที่สนใจ(มีอาการผิดปกติ)



คงมีความหวัง



สวัสดีครับ