

ข้อเสนอการบริหารเขตสุขภาพ

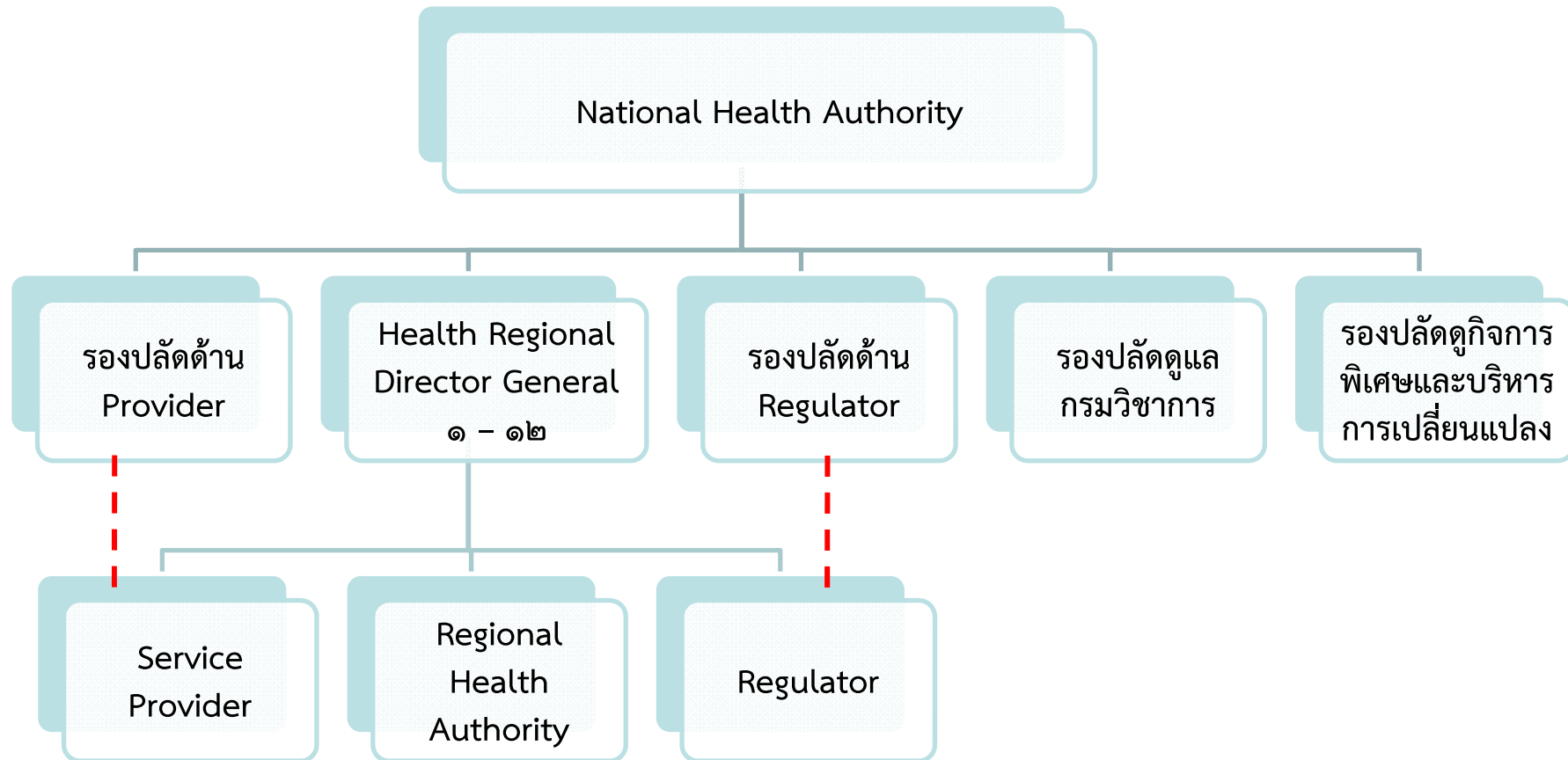
กรอบแนวคิด

- ใช้คนน้อยลง หรือไม่เพิ่มอัตรา
- ค่าใช้จ่ายต้องลดลง
- มาตรฐานและประสิทธิภาพเพิ่มขึ้น
- เน้นการจัดการทรัพยากร การบูรณาการ และการมีส่วนร่วม

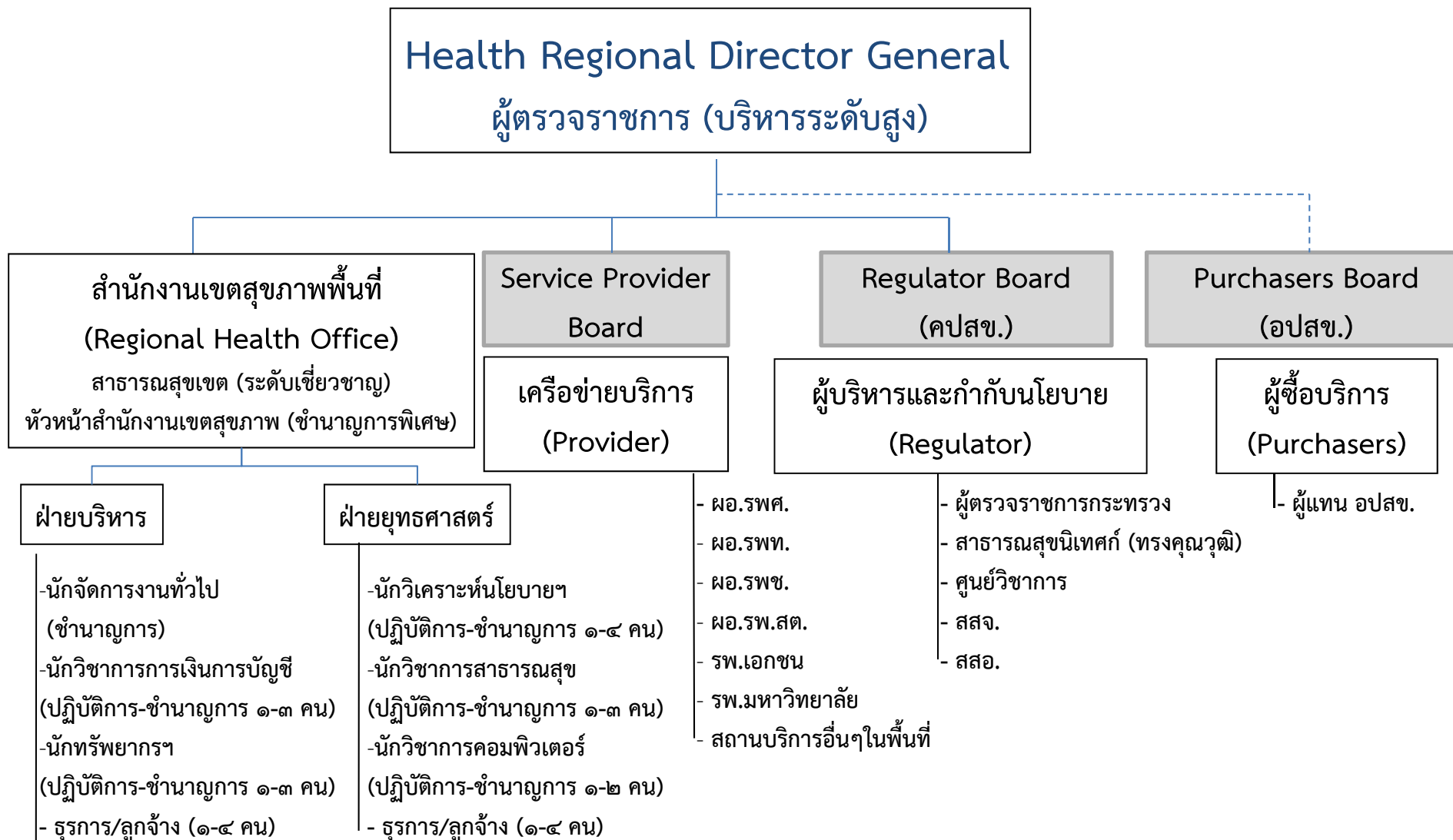
นพ.ธวัชชัย กมลธรรม ผู้ตรวจราชการกระทรวง

ประธานเครือข่ายบริการที่ ๖

(ร่าง) National Health Direction



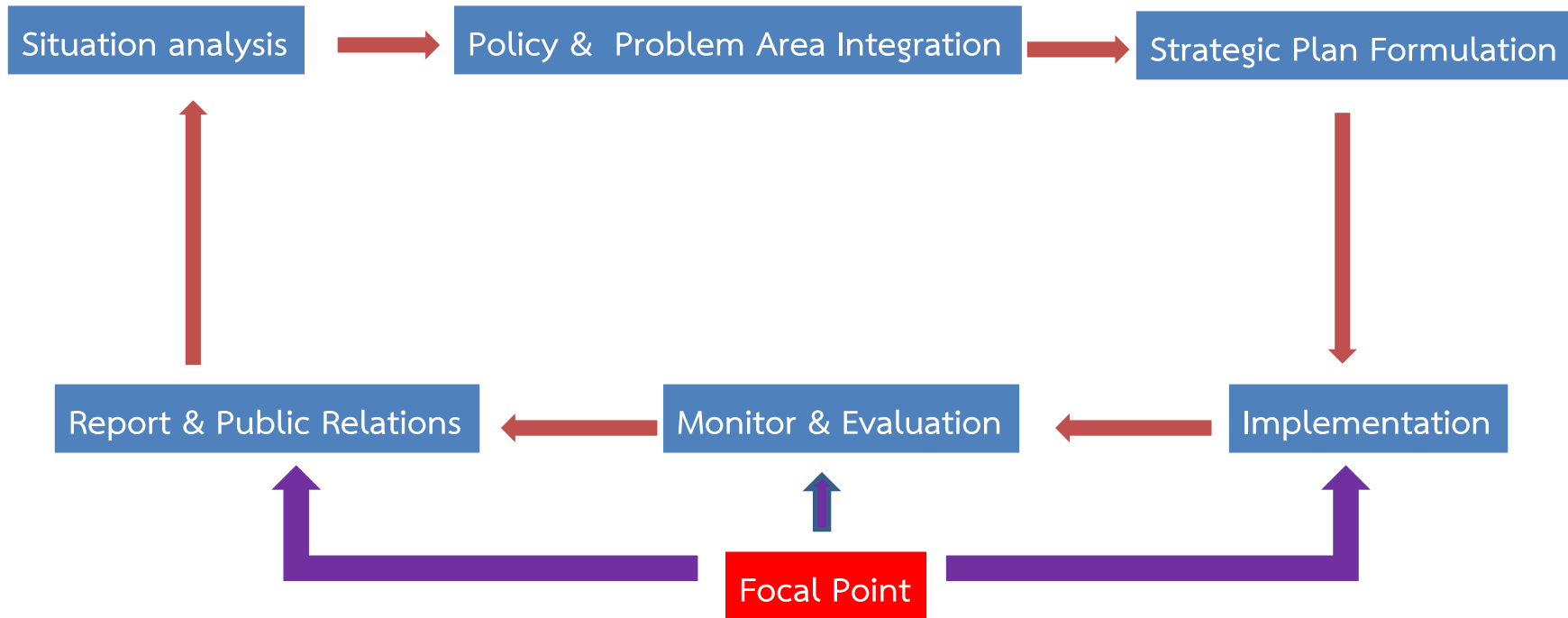
(ร่าง) Area Health Structure



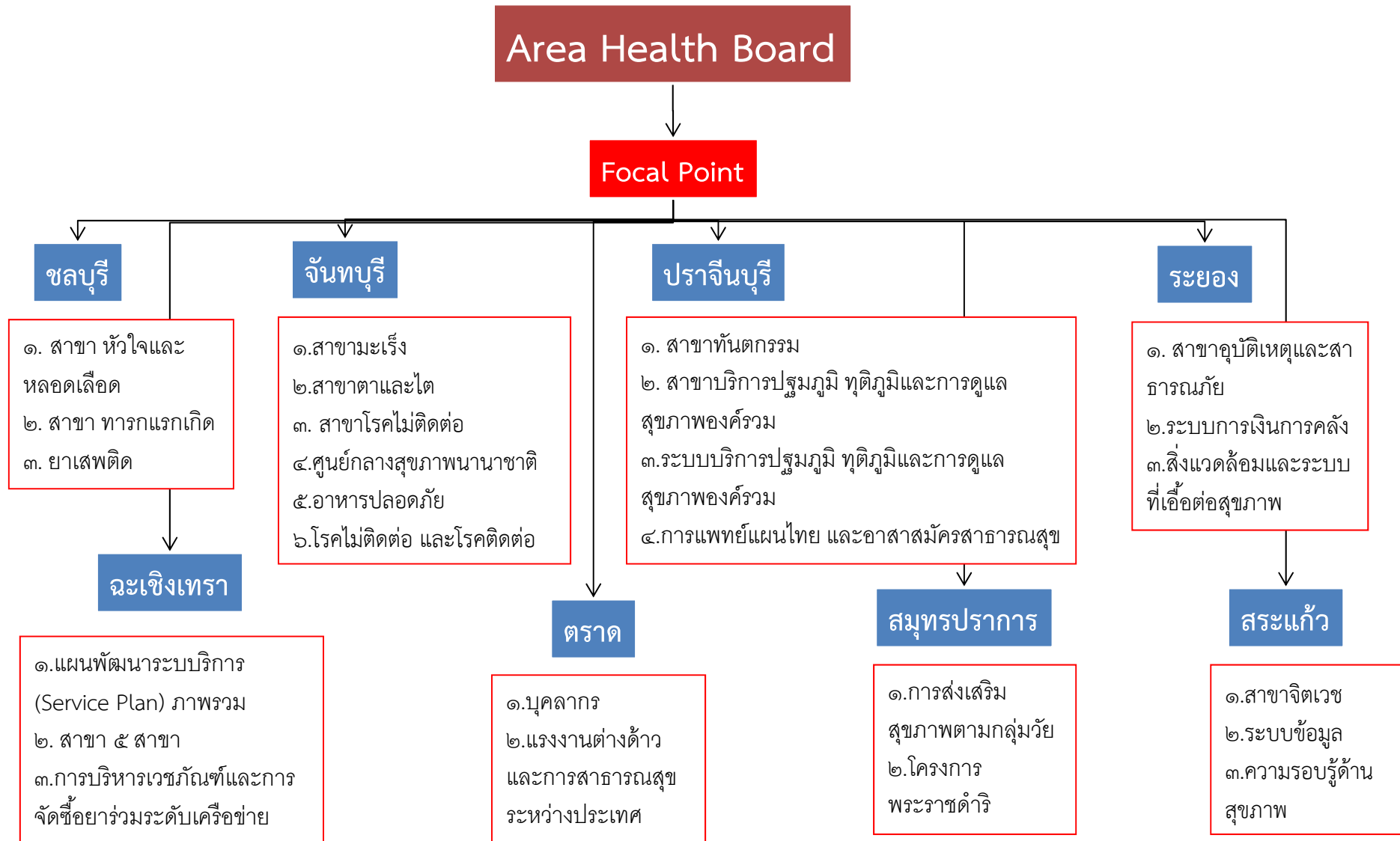
Function สำนักงานเขตสุขภาพ

Six Building block	Function	PMQA.
Service	การกำกับดูแลระบบบริการสาธารณสุขในพื้นที่รับผิดชอบ	หมวด ๑ การนำองค์กร
Good Governance	การทำแผนยุทธศาสตร์ เขตสุขภาพ	หมวด ๒ การวางแผนเชิงยุทธศาสตร์ หมวด ๖ กระบวนการจัดการ
Financial	การบริหารจัดการ การเงินการคลังของเขตสุขภาพ	
Human Resource	การบริหารทรัพยากรบุคคล (HRD & HRM)	หมวด ๓ ลูกค้า หมวด ๕ บุคลากร
Data System	ระบบข้อมูลสารสนเทศ (MIS)	
Technology Assessment	การประเมินผลเทคโนโลยี	หมวด ๔ การวัดวิเคราะห์ และการจัดการความรู้ หมวด ๗ การประเมินผล

กระบวนการทำงานของเขตสุขภาพ



การขับเคลื่อนยุทธศาสตร์เขตสุขภาพ



การประเมินผล (Evaluation)

๑. ประสิทธิภาพ - บรรลุความสำเร็จตามยุทธศาสตร์
๒. คุณภาพบริการ - ฟังพอใจทั้งผู้ให้ ผู้รับ และผู้มีส่วนได้ส่วนเสีย
๓. มีประสิทธิภาพ - คุ่มค่า ถูกต้อง เป็นไปตามมาตรฐาน
๔. มีการพัฒนาองค์กร - สร้างคุณค่า เกิดนวัตกรรมและองค์ความรู้เพิ่ม

ข้อเสนอเชิงกระบวนการปฏิรูประดับเขต

๑. ตั้งสำนักงานเขตสุขภาพ ทั้ง ๑๒ เขต
๒. ปรับแก้ไขกฎหมาย และระเบียบที่ไม่เอื้อต่อการบริหารในรูปแบบ “เขตสุขภาพ”
๓. ปรับแก้ไขระบบการเงินการคลังสุขภาพ ให้เป็นแบบ Inclusive Capitation
๔. จัดทำแผนยุทธศาสตร์เขตสุขภาพ แผนปฏิบัติการประจำปี การจัดบริการ เพื่อนำไปสู่การเจรจาระหว่างผู้จัดบริการกับผู้ซื้อบริการ
๕. มอบอำนาจด้านการบริหารงานบุคคล ได้แก่ การแต่งตั้ง โยกย้าย ลงโทษ **ภายในเครือข่ายบริการ** ดังนี้
 - ๕.๑ สายงานทั่วไป ตั้งแต่ระดับอาวุโสลงมา
 - ๕.๒ สายงานวิชาการ ตั้งแต่ระดับเชี่ยวชาญลงมา
 - ๕.๓ สายงานอำนวยการ ตั้งแต่ระดับสูงลงมา
๖. ประเมินผลการดำเนินงานรายไตรมาส