



การประชุมชี้แจงกรอบวิจัย  
ปีงบประมาณ ๒๕๖๑

เครือข่ายองค์กรบริหารงานวิจัยแห่งชาติ  
Thailand Research Organizations Network (TRON)

สถาบันวิจัยระบบสาธารณสุข

ดร.จุไรรัตน์ พรหมใจ

ผู้จัดการงานวิจัย





สถาบันวิจัยระบบสาธารณสุข (สวรส.)  
Health Systems Research Institute (HSRI)

พระราชบัญญัติ  
สถาบันวิจัยระบบสาธารณสุข  
พ.ศ. ๒๕๓๕



สถาบันวิจัยระบบสาธารณสุข

Health Systems Research Institute

การประกาศใช้ พ.ร.บ.ฉบับนี้

โดยที่สมควรจัดตั้ง สวรส. ขึ้นเพื่อทำการศึกษา ค้นคว้า และวิจัย  
การพัฒนากิจการด้านสาธารณสุขอย่างมีระบบ เพื่อให้การดำเนินงาน  
สาธารณสุขเป็นไปโดยถูกต้อง มีประสิทธิภาพ และเหมาะสม  
กับสภาพเศรษฐกิจและสังคมของประเทศ



สถาบันวิจัยระบบสาธารณสุข



ผู้นำระบบวิจัยที่สร้างความรู้เชิงประจักษ์  
เพื่อการพัฒนาาระบบสุขภาพไทย



พัฒนาระบบวิจัย เพื่อขับเคลื่อนความรู้  
อย่างมีทิศทางและมีส่วนร่วม





## โครงการวิจัยมุ่งเป้าด้านการแพทย์



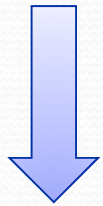
2556



โครงการวิจัยมุ่งเป้าด้านสุขภาพและชีวเวชศาสตร์  
(11 ชุดโครงการ)

2557

2558



โครงการวิจัยมุ่งเป้าด้านการแพทย์และสาธารณสุข  
โรคไม่ติดต่อเรื้อรัง (NCD)

โครงการวิจัยมุ่งเป้าด้านวัสดุ อุปกรณ์ เครื่องมือแพทย์ และ  
เวชภัณฑ์

2559



โครงการวิจัยมุ่งเป้าด้านการแพทย์และสาธารณสุข  
NCD, โรคติดเชื้อ, Healthy early life, CPG

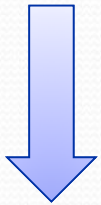
โครงการวิจัยมุ่งเป้าด้านวัสดุ อุปกรณ์ เครื่องมือแพทย์และ  
เวชภัณฑ์



## โครงการวิจัยมุ่งเป้ากลุ่มการแพทย์



2560



โครงการวิจัยมุ่งเป้าด้านการแพทย์และสาธารณสุข  
NCD – CKD, Infectious – TB, EID

โครงการวิจัยมุ่งเป้าด้านวัสดุ อุปกรณ์ เครื่องมือแพทย์  
การตรวจวิเคราะห์, ชุดทดสอบ

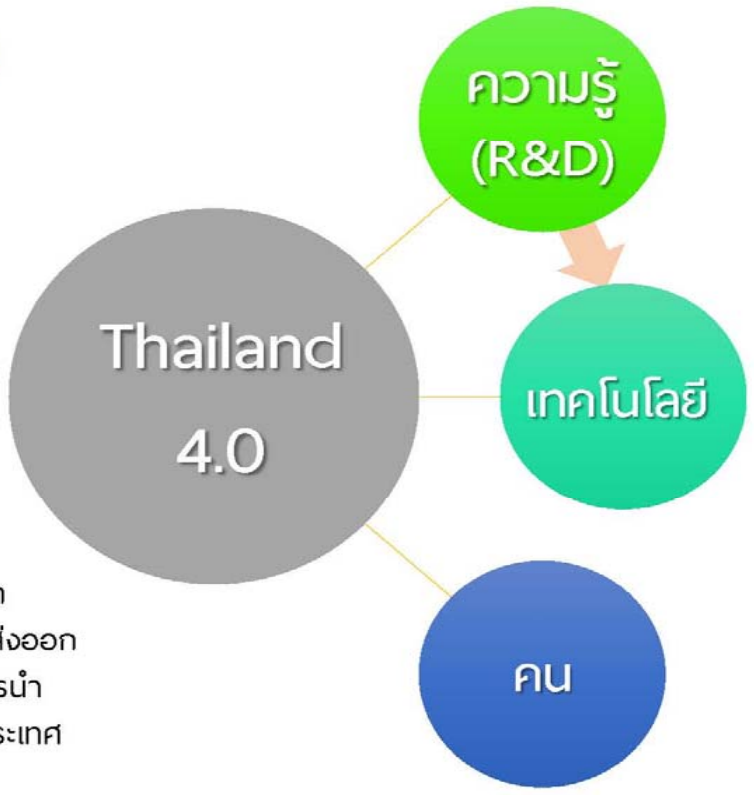
2561

โครงการวิจัยมุ่งเป้าด้านการแพทย์และสาธารณสุข  
สุขภาพจิตเด็กและวัยรุ่น, Dental care (Elder)

โครงการวิจัยมุ่งเป้าด้านด้านวัสดุ อุปกรณ์ เครื่องมือแพทย์  
Clinical Trial



เป็นประเทศที่เจริญแล้ว



Source “การขับเคลื่อนเพื่อปรับปรุงกฎหมายและการกำหนดพันธกิจของหน่วยงานตามแนวทางการปฏิรูป” กรณี: “วิจัย วิทยาศาสตร์ เทคโนโลยี และนวัตกรรม”  
โดย รองนายกรัฐมนตรี (พลอากาศเอก ประจิน จั่นตอง)



## กลุ่มสุขภาพ ใช้เทคโนโลยีชีวการแพทย์ (Health & Wellness – Biomedical)

“ประเทศไทยเป็น Medical Hub ของอาเซียนภายในปี 2025”

- ▶ พัฒนาชีววัตถุ / วัคซีน
- ▶ พัฒนาอุตสาหกรรมสมุนไพร
- ▶ พัฒนา Aging Industry

# เป้าหมายกลุ่มสุขภาพ ใช้เทคโนโลยีชีวการแพทย์ (Health & Wellness – Biomedical)

## ภายใน 1-3 ปี

- ยา Generic
- ยาชีววัตถุประเภท Biosimilar
- ชีวเภสัชภัณฑ์ และ products from probiotics
- สมุนไพร และเครื่องสำอาง
- Smart Medical และ Devices Robotics เพื่อช่วยคนพิการ
- ศูนย์บำบัดฟื้นฟูผู้สูงอายุ
- ผลิตภัณฑ์และอาหารเพื่อสุขภาพ
- Medical Tourism

## ภายใน 5 ปี

- ยาชีววัตถุชนิดใหม่เพื่ อรักษามะเร็งและโรคมะเร็ง
- วัคซีนชั้นสูง
- ชุดตรวจวินิจฉัยที่มี ศักยภาพเชิงพาณิชย์
- หุ่นยนต์ทางการแพทย์ที่ได้ มาตรฐานสากล
- Quality reagents f
- Smart Village for Aging
- Digital Health

## ภายใน 10 ปี

- ยา (small molecules) ชนิด ใหม่
- ยาสำหรับการรักษาที่มีเป้า หมาย (targeted therapy)
- วัคซีนชั้นสูงชนิดใหม่
- ยาชีววัตถุชนิดใหม่
- หุ่นยนต์และเครื่องมือผ่าตัด ดานการแพทย์
- อุปกรณ์ด้านการแพทย์ชนิดฝัง (Implanted-devices)
- Automated diagnostic devices

### Outcomes 3-10 ปี

มูลค่าการลงทุน	ผลิตภัณฑ์	การทำงาน	การพัฒนาที่ยั่งยืน
20,000 ล้านบาท+	ไม่ต่ำกว่า 20 ข้อตกลง	Knowledge Works High Tech Labors	ร่วมรับ โครงการวิจัย ระดับ multi national และสามารถรองรับการติดต่อ โรคเขตร้อน
	มูลค่าตลาดไม่ต่ำกว่า 100,000ล้านบาท (ไทยและ อาเซียน )	>50,000 ตำแหน่ง	เป็นส่วนหนึ่งของ global supply chain



# พัฒนา Aging Industry เพื่อรองรับสังคมผู้สูงอายุ



## ภายใน 1 ปี

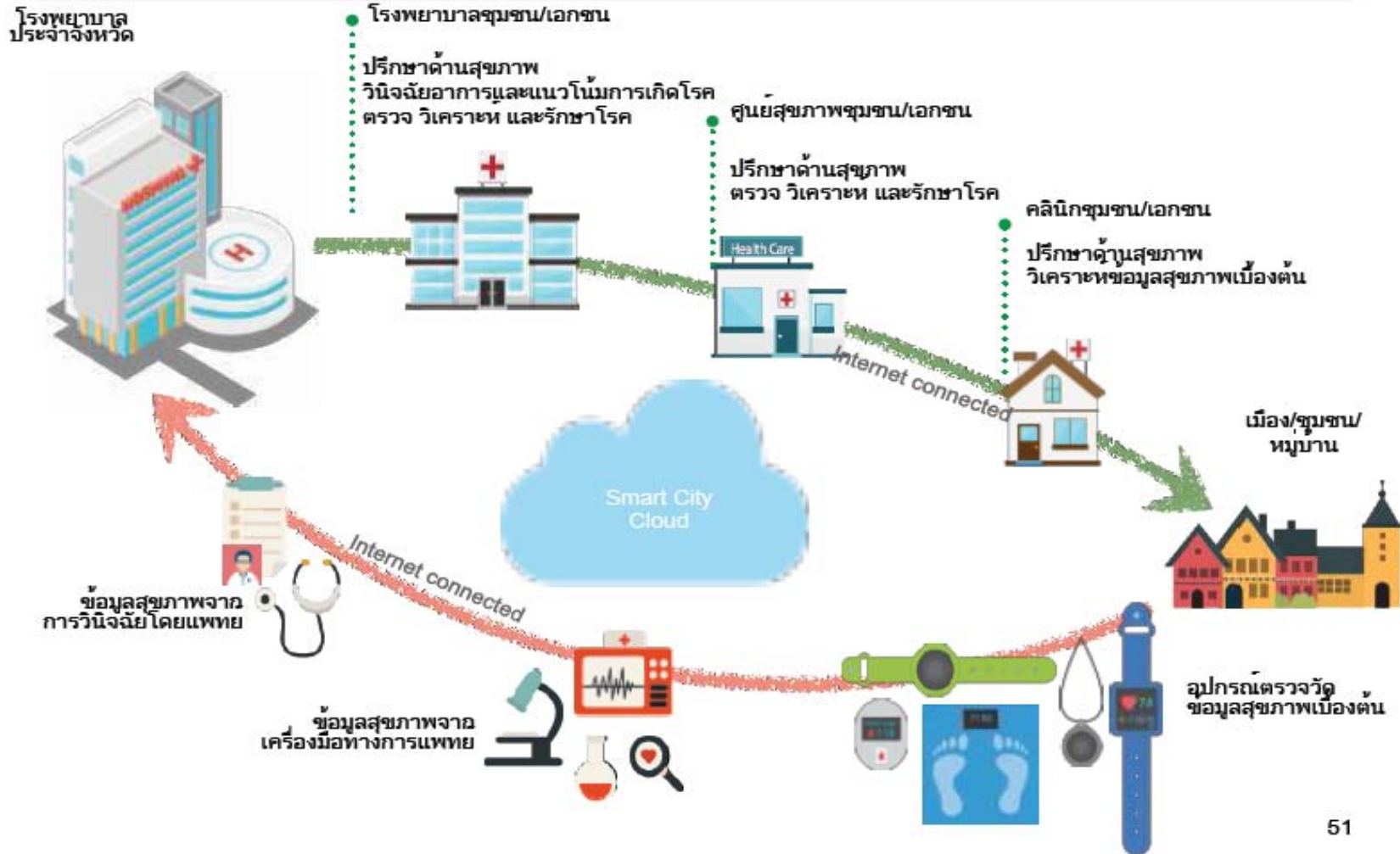
- Healthy Aging, Happy Aging Campaign
- Telemedicine, Online Hospital
- ส่งเสริมการผลิตและส่งออกอุตสาหกรรมหุ่นยนต์สำหรับผู้สูงอายุ

## ภายใน 3-5 ปี

- EMR Health Analytics
- Stem Cells
- Diagnostic Kits
- Biomarkers
- Precision Medicine



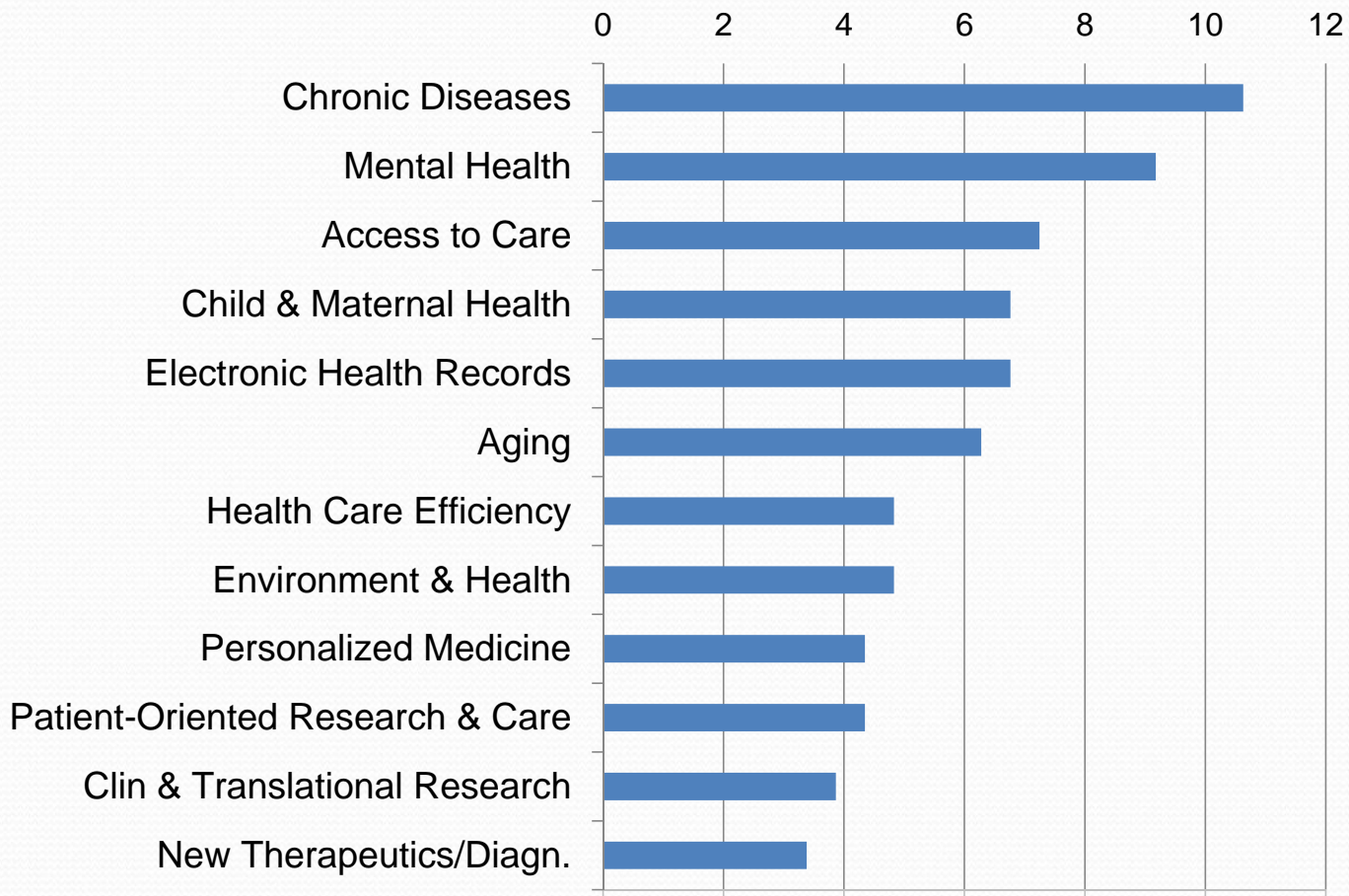
# การพัฒนาาระบบ Public Health Care สำหรับ Smart City



Source: lecture model Thailand 4.0 รพช.กระทรวงพาณิชย์ ดร.สุวิทย์ เมษินทรีย์

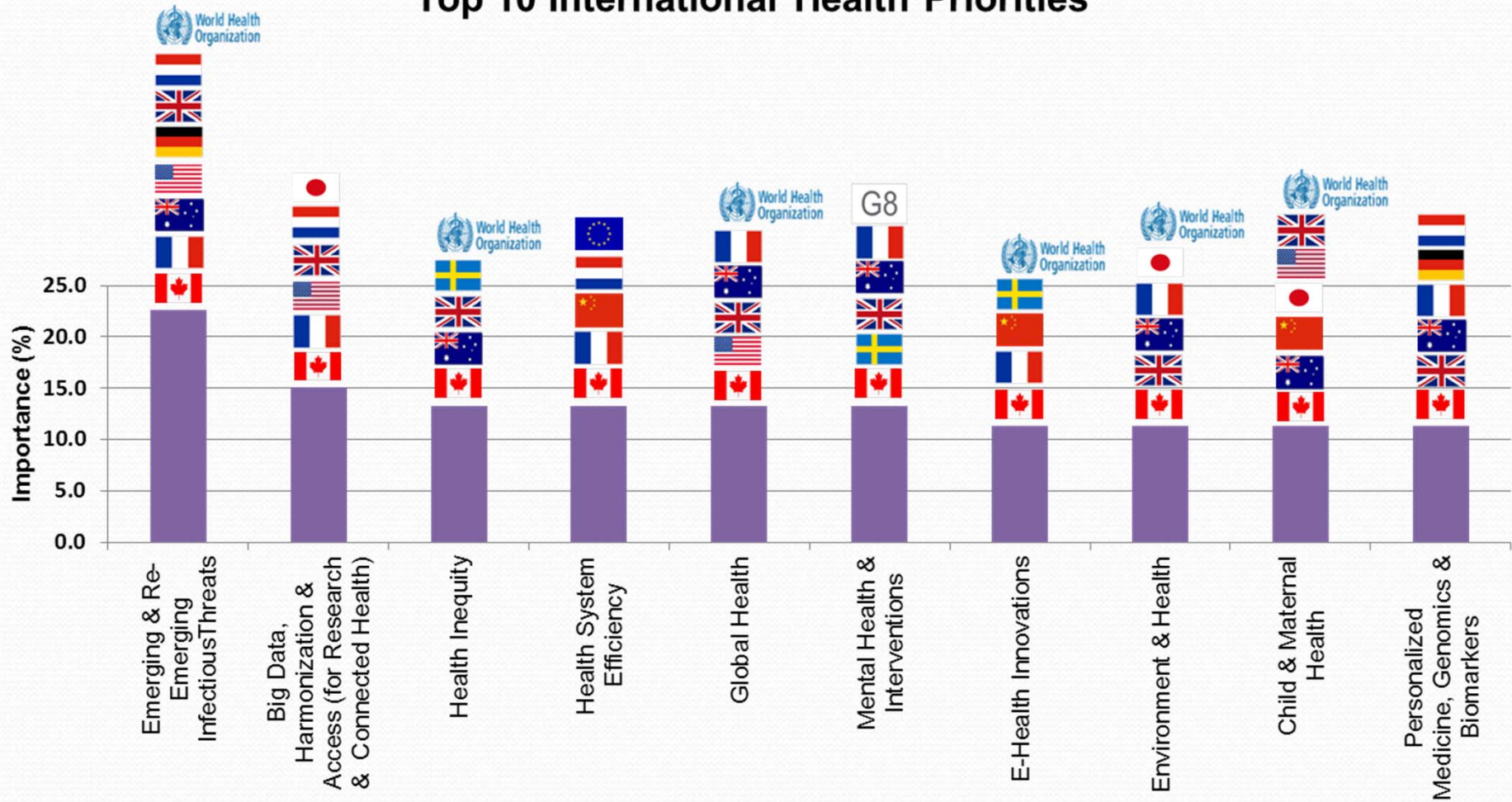


## Priorities shared by key health research organizations



# Global Trends

## Top 10 International Health Priorities\*



\* Based on International Strategies (N = 53)



# ประเด็นวิจัยมุ่งเน้นตามนโยบายและยุทธศาสตร์การวิจัยของชาติ ฉบับที่ ๙ (พ.ศ. ๒๕๖๐-๒๕๖๔)



- ๑) ประเด็นวิจัยด้านเกษตรเพื่อความยั่งยืน
- ๒) ประเด็นวิจัยด้านระบบโลจิสติกส์
- ๓) ประเด็นการวิจัยด้านเศรษฐกิจดิจิทัล
- ๔) ประเด็นวิจัยด้านอุตสาหกรรมเป้าหมาย
- ๕) ประเด็นวิจัยด้านการท่องเที่ยว
- ๖) ประเด็นวิจัยด้านการเป็นประชาคมอาเซียน
- ๗) ประเด็นวิจัยด้านการบริหารจัดการทรัพยากรธรรมชาติ สิ่งแวดล้อม และพลังงาน
- ๘) ประเด็นวิจัยด้านการส่งเสริมสุขภาพ การป้องกันโรค การรักษา และการฟื้นฟูสุขภาพ
- ๙) ประเด็นวิจัยด้านสังคมผู้สูงอายุ
- ๑๐) ประเด็นวิจัยด้านยาเสพติด
- ๑๑) ประเด็นวิจัยด้านความมั่นคงของรัฐและการเสริมสร้างธรรมาภิบาล
- ๑๒) ประเด็นวิจัยด้านการประยุกต์ใช้เศรษฐกิจพอเพียงเพื่อการพัฒนาอย่างยั่งยืน



## ประเด็นวิจัย สวรส.

- ๑) งานวิจัยและพัฒนาเพื่อสร้างระดมองค์ความรู้เพื่อพัฒนาระบบสุขภาพ  
(Health survey, Health information)
- ๒) งานวิจัยและพัฒนานวัตกรรมเพื่อแก้ปัญหา และเพิ่มคุณภาพชีวิต  
( WHO six building blocks of health system;  
(ยาและเทคโนโลยี, ข้อมูลข่าวสาร, การเงินการคลัง, ระบบบริการ, กำลังคน, ระบบอภิบาล สุขภาพ)
- ๓) งานวิจัยและพัฒนานวัตกรรมในอุตสาหกรรมยุทธศาสตร์และเป้าหมายของประเทศ
- ๔) ประเด็นวิจัยอื่นๆ  
งานวิจัยรองรับประเด็นสุขภาพที่กำหนดในรัฐธรรมนูญ (การบริการปฐมภูมิ และระบบประสุขภาพ)  
งานวิจัยรองรับมติคณะรัฐมนตรี หรือยุทธศาสตร์อื่นๆ ที่เกี่ยวข้องกับการพัฒนาระบบสุขภาพ  
(แผนป้องกันแก้ไขปัญหา EID, เชื้อดื้อยา, สมุนไพร, migrant health)



# เป้าหมายการวิจัยด้านสุขภาพ

การวิจัยระบบและนโยบายด้านสุขภาพ

(Health Systems and Policy Research)

เกิดงานวิจัยที่มีผลกระทบสูง และสามารถนำไปใช้ในการผลักดันให้เกิดการปรับเปลี่ยนนโยบาย

## มาตรการด้านสุขภาพ (Health Intervention)

- เกิดแนวทางในการส่งเสริม ป้องกัน ควบคุม รักษา และฟื้นฟูสุขภาพจากการเจ็บป่วย
- ปรับเปลี่ยนเวชปฏิบัติต่างๆ ให้เหมาะสม เป็นประโยชน์ต่อผู้ป่วย
- ลดค่าใช้จ่ายในการรักษา ดูแลผู้ป่วย

## การพัฒนาเทคโนโลยีที่เกี่ยวข้องกับสุขภาพ (Technology Development)

- เกิดการพัฒนาเทคโนโลยีด้านสุขภาพในประเทศ
- พัฒนาความรู้ใหม่เพื่อตอบสนองต่อความท้าทาย
- ลดการพึ่งพา หรือการนำเข้าผลิตภัณฑ์จากต่างประเทศ
- เพิ่มขีดความสามารถในการแข่งขันในตลาด เพิ่มมูลค่าทางเศรษฐกิจ



การแก้ไขปัญหาระบบบริหารงานวิจัยของประเทศ  
การกำหนดยุทธศาสตร์และขับเคลื่อนการวิจัย  
เพื่อให้ผลงานวิจัยเกิดการบูรณาการและเชื่อมโยงไปสู่การใช้ประโยชน์แท้จริง





เครือข่ายองค์กรบริหารงานวิจัยแห่งชาติ (คอบช.)



สวทช.  
NSTDA





## กรอบการวิจัยด้านการแพทย์และสาธารณสุข ปีงบประมาณ ๒๕๖๑



### สุขภาพจิตเด็กและวัยรุ่น

ปัญหาพฤติกรรม การควบคุมอารมณ์ การจัดการตัวเองต่ำ ภาวะติดเกม การใช้ความรุนแรง การใช้สารเสพติด

### Need

- องค์ความรู้ หรือข้อมูลด้านระบาดวิทยาสุขภาพจิตที่ทันสมัย เพื่อนำไปใช้พัฒนาระบบการให้บริการสุขภาพจิตแก่เด็กและวัยรุ่น หรือนำไปใช้พัฒนานโยบาย
- เทคโนโลยี หรือเครื่องมือประเมินสุขภาพจิตเด็กและวัยรุ่นที่มีประสิทธิภาพ
- มาตรการ หรือวิธีการส่งเสริม ป้องกัน รักษา พี่นฟูที่มีประสิทธิภาพเพื่อการแก้ปัญหาสุขภาพจิตในกลุ่มเด็กและวัยรุ่น หรือในกลุ่มที่อยู่ในสถานพินิจและคุ้มครองเด็กและเยาวชน



## กรอบการวิจัยด้านการแพทย์และสาธารณสุข ปีงบประมาณ ๒๕๖๑

### สุขภาพจิตเด็กและวัยรุ่น

#### เงื่อนไขสำคัญ

- เป็นการวิจัยสหสาขา สหสถาบัน กลุ่มเป้าหมายมีความหลากหลาย
- วิธีการวิจัยต้องมีกระบวนการที่เด็กหรือวัยรุ่นกลุ่มเป้าหมาย ผู้ปกครอง ผู้ดูแล หรือครู มีส่วนร่วมในการให้ข้อมูล และกำหนดรูปแบบมาตรการหรือวิธีการ
- มีการวัดประสิทธิผลของมาตรการ มีตัวชี้วัดทางสุขภาพจิตที่สอดคล้องทั้งในเชิงปริมาณและคุณภาพ และ/หรือตัวชี้วัดด้านสังคม เศรษฐกิจ หรือตัวชี้วัดที่แสดงถึงการลดความเหลื่อมล้ำ



## กรอบการวิจัยด้านการแพทย์และสาธารณสุข ปีงบประมาณ ๒๕๖๑



### ลดการสูญเสียฟันในผู้สูงอายุ

การพัฒนาสุขภาพช่องปากเพื่อลดการสูญเสียฟันในผู้สูงอายุ เพิ่มคุณภาพชีวิตและการเข้าถึงระบบบริการ

#### Need

- มาตรการ ระบบบริการ การจัดการ ที่มีประสิทธิผล เพื่อการส่งเสริม ป้องกันการสูญเสียฟันในผู้สูงอายุ
- นวัตกรรม หรือเทคโนโลยีใหม่ที่มีประสิทธิภาพช่วยในการวินิจฉัย ให้บริการส่งเสริมป้องกัน เพื่อลดการสูญเสียฟันในผู้สูงอายุ หรือเพิ่มโอกาสเข้าถึงบริการส่งเสริมป้องกัน



## กรอบการวิจัยด้าน วัสดุ อุปกรณ์ เครื่องมือแพทย์ ปีงบประมาณ ๒๕๖๑



### การวิจัยเชิงคลินิก (Clinical trial)

การทดสอบประสิทธิภาพ ประสิทธิผล และความปลอดภัย เพิ่มความเหมาะสมกับผู้ใช้

#### เงื่อนไข

- มีการวิเคราะห์สิทธิบัตร
- มีการวิเคราะห์ Effectiveness ของเทคโนโลยีนั้น และเปรียบเทียบ cost
- มีการวิเคราะห์ความเป็นไปได้ของการดำเนินโครงการ และ ทำ Market analysis
- มีแผนการควบคุมคุณภาพการผลิต scale up
- มีการวางแผนร่วมกับผู้ใช้ประโยชน์
- กรณีที่เป็นการศึกษาวิจัยที่ใช้คนจะต้องขออนุมัติการดำเนินการวิจัยจากคณะกรรมการจริยธรรมการวิจัยของสถาบัน



# กระบวนการบริหารจัดการ



วช.เปิดรับข้อเสนอโครงการ NRMS

สวรส. จัดกระบวนการพิจารณาคัดเลือกข้อเสนอโครงการ

Working group  
External Reviewers  
Steering Committee

คัดกรองข้อเสนอโครงการ

คัดเลือกข้อเสนอโครงการเพื่อสนับสนุนทุน

นำเสนอคณะกรรมการรับรองผลการคัดเลือก

แจ้งผลการพิจารณา  
ทำสัญญาดำเนินการวิจัย



## เกณฑ์การพิจารณา (Proposal Evaluation)

คะแนน

Proposal

1. หลักการและเหตุผล - สถานการณ์ที่เกี่ยวข้องกับประเด็นปัญหา - gap ของปัญหา  
- การ serve/แก้ปัญหา

10

2. วัตถุประสงค์

10

3. การทบทวนวรรณกรรม และ theoretical framework /technical feasibility

20

4. ระเบียบวิธีวิจัย

20

5. การวิเคราะห์ข้อมูล

10

6. การใช้ประโยชน์จากผลการวิจัย

20

7. ระยะเวลาในการดำเนินการ

5

8. งบประมาณ

5

Total

100

Recommendation

- Researcher

- Overall Judgment (Grantable, Approved with revision, Reject)



**เครือข่ายองค์กรบริหารงานวิจัยแห่งชาติ**  
Thailand Research Organizations Network (TRON)

