

นโยบายและทิศทางการวิจัยสุขภาพ  
และการพัฒนาระบบบริหารจัดการงานวิจัย  
กระทรวงสาธารณสุข

แพทย์หญิงมยุรา กุสุมภ์

ที่ปรึกษารัฐมนตรีว่าการกระทรวงสาธารณสุข

ในการอบรมหลักสูตรผู้จัดการงานวิจัย รุ่นที่ ๔ (๒๘-๓๐ มิถุนายน ๒๕๖๐)

จัดโดยสถาบันวิจัยระบบสาธารณสุข (สวรส.)

ณ ห้องประชุมแคทลียา ๑ โรงแรมรามาการ์เด้นส์

# นโยบายและทิศทางการวิจัยด้านสุขภาพ

เน้นให้มีความเชื่อมโยงสอดคล้องกับแผนยุทธศาสตร์หลัก ได้แก่

- แผนยุทธศาสตร์ ๒๐ ปี ประเทศไทย (๒๕๖๐-๒๕๗๙)
- แผนยุทธศาสตร์สาธารณสุข ๒๐ ปี (๒๕๖๐-๒๕๗๙)
- แผนพัฒนาเศรษฐกิจและสังคมแห่งชาติ ฉบับที่ ๑๒ (๒๕๖๐-๒๕๖๔)
- แผนยุทธศาสตร์การวิจัยแห่งชาติ ฉบับที่ ๙ (๒๕๖๐-๒๕๖๔)
- แผนพัฒนาสุขภาพแห่งชาติ ฉบับที่ ๑๒ (๒๕๖๐-๒๕๖๔)

# #กรอบยุทธศาสตร์ชาติระยะ 20 ปี (พ.ศ. 2560 - 2579)

เพื่อให้บรรลุวิสัยทัศน์  
“ประเทศมีความมั่นคง มั่งคั่ง ยั่งยืน  
เป็นประเทศพัฒนาแล้ว ด้วยการพัฒนา  
ตามปรัชญาของเศรษฐกิจพอเพียง”  
นำไปสู่การพัฒนาให้คนไทยมีความสุข  
และตอบสนองต่อการบรรลุ  
ซึ่งผลประโยชน์แห่งชาติ



# แผน 20 ปี กสธ.



นโยบายรัฐบาล

กรอบแนวคิด



ยุทธศาสตร์ชาติระยะ 20 ปี  
และปฏิรูปประเทศไทย  
ด้านสาธารณสุข



ประเทศไทย 4.0



ประชาชนรัฐ

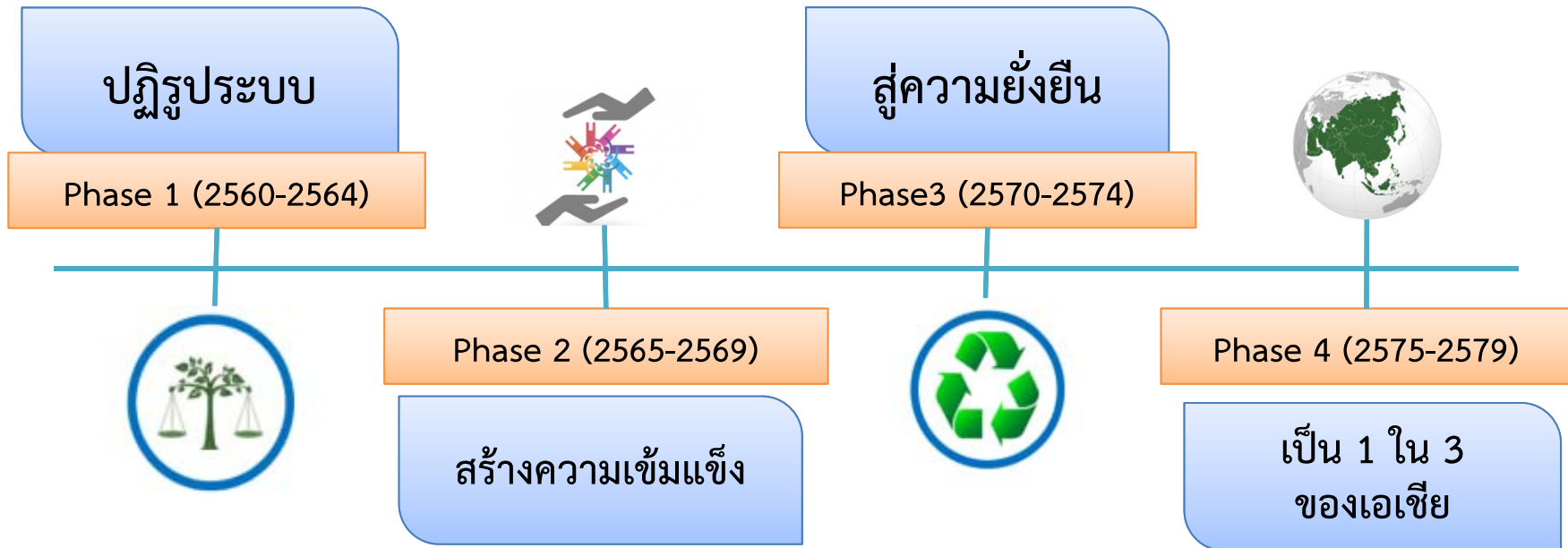


แผนปฏิรูป

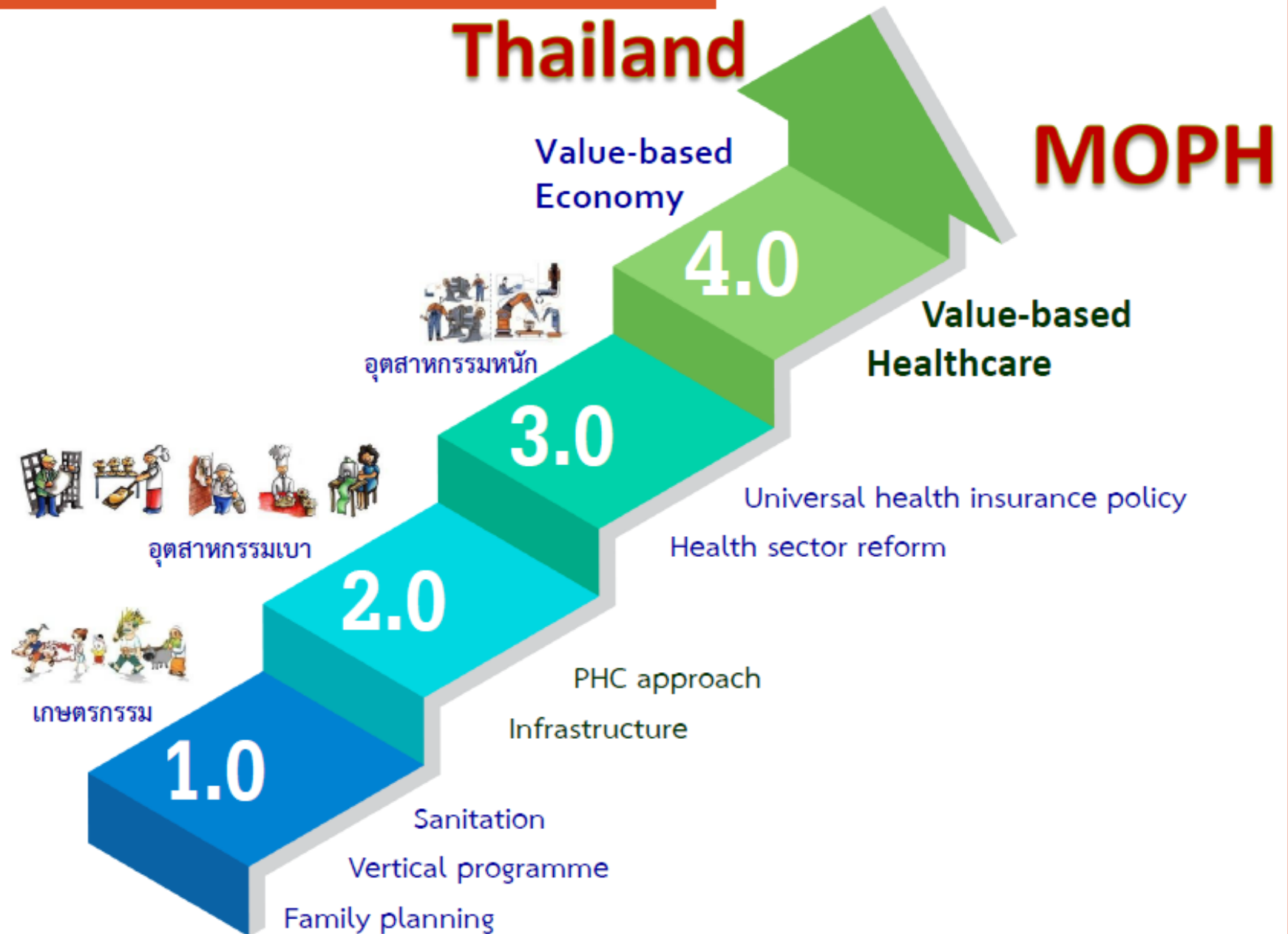


แผนพัฒนาเศรษฐกิจ  
และสังคมแห่งชาติ  
ฉบับที่ 12  
(พ.ศ.2560 - 2564)

## ทิศทางการวางแผน 20 ปี (4 Phase)



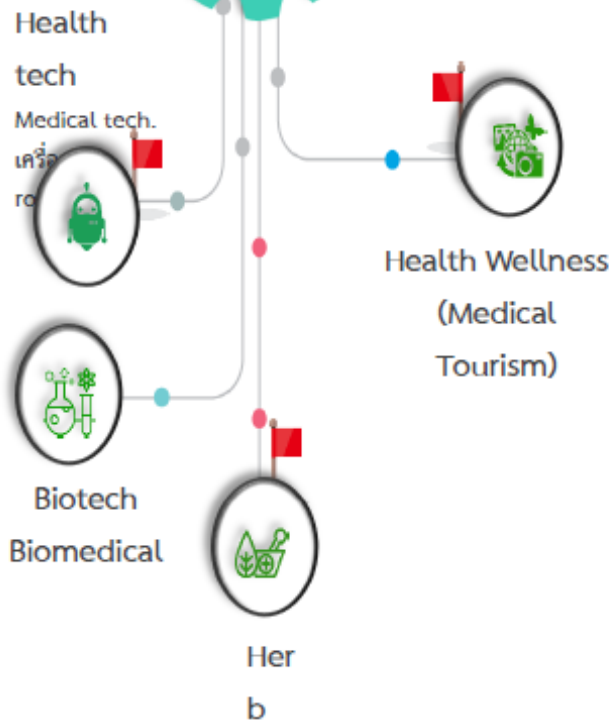
# Future Scenarios



**MOPH 4.0**  
 ด้านสาธารณสุข  
 Value-Based Healthcare



แผนยุทธศาสตร์ 20 ปี  
 กระทรวงสาธารณสุข  
**นวัตกรรม**  
 ที่เพิ่มมูลค่าทาง  
 เศรษฐกิจ  
 10





# Future Scenarios



# ประเด็นวิจัยมุ่งเน้นตามนโยบายและยุทธศาสตร์การวิจัยของชาติ ฉบับที่ ๙

(พ.ศ. ๒๕๖๐-๒๕๖๔)

- ๑) ประเด็นวิจัยด้านเกษตรและอุตสาหกรรมชีวภาพ (Bio-based)
- ๒) ประเด็นวิจัยด้านระบบโลจิสติกส์
- ๓) ประเด็นการวิจัยด้านเศรษฐกิจดิจิทัล
- ๔) ประเด็นวิจัยด้านอุตสาหกรรมเป้าหมาย
- ๕) ประเด็นวิจัยด้านการท่องเที่ยว
- ๖) ประเด็นวิจัยด้านการเป็นประชาคมอาเซียน
- ๗) ประเด็นวิจัยด้านการบริหารจัดการทรัพยากรธรรมชาติ สิ่งแวดล้อม และพลังงาน
- ๘) ประเด็นวิจัยด้านการส่งเสริมสุขภาพ การป้องกันโรค การรักษา และการฟื้นฟูสุขภาพ
- ๙) ประเด็นวิจัยด้านสังคมผู้สูงอายุ
- ๑๐) ประเด็นวิจัยด้านยาเสพติด
- ๑๑) ประเด็นวิจัยด้านความมั่นคงของรัฐและการเสริมสร้างธรรมาภิบาล
- ๑๒) ประเด็นวิจัยด้านการประยุกต์ใช้เศรษฐกิจพอเพียง

ทุกประเด็นอาจมี  
ความเชื่อมโยงกับ  
สุขภาพได้ทั้งสิ้น!



# ประเด็นวิจัยมุ่งเน้นตามนโยบายและยุทธศาสตร์การวิจัยของชาติ ฉบับที่ ๙

มองหาความเชื่อมโยงประเด็น  
สุขภาพกับยุทธศาสตร์หลัก!

(พ.ศ. ๒๕๖๐-๒๕๖๔)

- ๑) ประเด็นวิจัยด้านเกษตรและอุตสาหกรรมชีวภาพ (Bio-based) : การเพิ่มผลผลิตการเกษตรสำหรับพืชเกษตรหลัก ปศุสัตว์ และอาหารสัตว์ การเกษตรพืชเศรษฐกิจที่ไม่ทำลายทรัพยากรและสิ่งแวดล้อม การเกษตรแบบ ปลอดภัย การพัฒนาพื้นที่แหล่งผลิตอาหารที่สำคัญของประเทศ และโลก (Food Valley) พืชตัดแปลงพันธุกรรม (GMOs) ครัวไทยสู่ตลาดโลก
- ๒) ประเด็นวิจัยด้านระบบโลจิสติกส์ : ด้านสาธารณสุข ด้านเกษตร ด้านคมนาคม ระบบราง การเชื่อมโยงระบบโลจิสติกส์ระหว่างภูมิภาค
- ๓) ประเด็นการวิจัยด้านเศรษฐกิจดิจิทัล : การปรับปรุงโครงสร้างพื้นฐานเชิงดิจิทัล การสร้างกรอบความคิดเชิงดิจิทัล (Digital Mindset) ให้กับสังคม การพัฒนาบุคลากรและงานวิจัยด้านไอซีที การปฏิรูปกฎหมายด้านดิจิทัล
- ๔) ประเด็นวิจัยด้านอุตสาหกรรมเป้าหมาย : อุตสาหกรรมยานยนต์สมัยใหม่ อุตสาหกรรมอิเล็กทรอนิกส์อัจฉริยะ อุตสาหกรรมการท่องเที่ยว อุตสาหกรรมเกษตรและเทคโนโลยีชีวภาพ อุตสาหกรรมแปรรูปอาหาร อุตสาหกรรมหุ่นยนต์เพื่อการอุตสาหกรรม อุตสาหกรรมการบินและโลจิสติกส์ อุตสาหกรรมเชื้อเพลิงชีวภาพและเคมีชีวภาพ อุตสาหกรรมดิจิทัล อุตสาหกรรมการแพทย์ครบวงจร
- ๕) ประเด็นวิจัยด้านการท่องเที่ยว : นโยบายการพัฒนาการท่องเที่ยวไทยในระดับมหภาค อุปทานและอุปสงค์ทางการตลาดการท่องเที่ยวของไทย กลไกการจัดการการท่องเที่ยวไทย การท่องเที่ยวแบบชุมชนร่วมบริหารจัดการ ภูมิสังคมการท่องเที่ยวใน ๑๔ กลุ่มพื้นที่ ทรัพยากรทางการท่องเที่ยว ระบบโลจิสติกส์ทางการท่องเที่ยว ศูนย์ความเป็นเลิศทางการวิจัยการท่องเที่ยวของชาติ และฐานข้อมูลทางการท่องเที่ยว
- ๖) ประเด็นวิจัยด้านการเป็นประชาคมอาเซียน : ด้านสังคม ด้านเศรษฐกิจ ด้านความมั่นคง กฎหมาย การท่องเที่ยว การอนุรักษ์วัฒนธรรมของชาติ การเคลื่อนย้ายแรงงาน ความร่วมมือด้านการวิจัย ศักยภาพการแข่งขันทางเศรษฐกิจ การศึกษาชุมชนข้ามชาติในพื้นที่

# ประเด็นวิจัยมุ่งเน้นตามนโยบายและยุทธศาสตร์การวิจัยของชาติ ฉบับที่ ๙ (พ.ศ. ๒๕๖๐-๒๕๖๔)

- ๓) ประเด็นวิจัยด้านการบริหารจัดการทรัพยากรธรรมชาติ สิ่งแวดล้อม และพลังงาน : การบริหารจัดการน้ำ การเปลี่ยนแปลงสภาพภูมิอากาศ การจัดการขยะ การจัดการชายฝั่งทะเล การท่องเที่ยว พลังงานทางเลือก พลังงานทดแทน
- ๔) ประเด็นวิจัยด้านการส่งเสริมสุขภาพ การป้องกันโรค การรักษา และการฟื้นฟูสุขภาพ : มาตรการด้านสุขภาพ การพัฒนาเทคโนโลยีที่เกี่ยวข้องกับสุขภาพ การวิจัยระบบและนโยบายด้านสุขภาพ การแพทย์ทางเลือก การวิจัยและพัฒนาเพื่อควบคุมโรคและภัยสุขภาพให้ได้มาตรฐานระดับชาติและระดับภูมิภาค
- ๕) ประเด็นวิจัยด้านสังคมผู้สูงอายุ : การบูรณาการงานระหว่างภาครัฐเพื่อรองรับการเข้าสู่สังคมผู้สูงอายุ โครงสร้างประชากรไทยในยุคสังคมผู้สูงอายุ ตลอดจนการคาดประมาณผลกระทบระยะยาว แนวทางการเตรียมการด้านเศรษฐกิจ สังคม วัฒนธรรม และประชากร ระบบฐานข้อมูลผู้สูงอายุของประเทศ การพัฒนาและเตรียมการสำหรับผู้สูงอายุแบบองค์รวมในสังคมผู้สูงอายุ การดูแลผู้สูงอายุโดยวัฒนธรรมชุมชน ระบบสาธารณสุขของผู้สูงอายุ
- ๑๐) ประเด็นวิจัยด้านยาเสพติด : การสร้างภูมิคุ้มกันและป้องกันยาเสพติดให้กับเด็กและเยาวชน ทั้งในและนอกสถานศึกษา กลุ่มผู้ใช้แรงงาน และประชาชนโดยทั่วไป การนำผู้ติดยาเสพติดเข้าสู่กระบวนการบำบัดรักษาทุกระบบ และการปราบปรามทำลายการค้ายาเสพติดทั้งในประเทศและต่างประเทศ ตลอดจนเสริมสร้างการพัฒนาและยกระดับความร่วมมือในการแก้ไขปัญหาเสพติดระหว่างประเทศ
- ๑๑) ประเด็นวิจัยด้านความมั่นคงของรัฐและการเสริมสร้างธรรมาภิบาล : อุตสาหกรรมป้องกันประเทศ แรงงาน สิทธิมนุษยชนและการค้ามนุษย์ ความมั่นคงปลอดภัยในพื้นที่ชายแดนภาคใต้แบบบูรณาการ โครงสร้างพื้นฐานของประเทศ การลดความเหลื่อมล้ำ คอร์รัปชัน การปฏิรูปการศึกษาและสร้างสรรค์การเรียนรู้
- ๑๒) ประเด็นวิจัยด้านการประยุกต์ใช้เศรษฐกิจพอเพียงเพื่อการพัฒนาอย่างยั่งยืน : ภูมิปัญญาท้องถิ่น การตลาดของวิสาหกิจชุมชน การพัฒนาคุณภาพชีวิต



การประชุมสถานนโยบายวิจัยและนวัตกรรมแห่งชาติ (สวทช.) ครั้งที่ ๒/๒๕๖๐  
เมื่อวันที่ ๗ มิถุนายน ๒๕๖๐ มีมติเห็นชอบในหลักการ  
*(ร่าง) กรอบยุทธศาสตร์การวิจัยและนวัตกรรมแห่งชาติ ๒๐ ปี (พ.ศ. ๒๕๖๐-๒๕๗๙)*

❖ วาระการวิจัยและนวัตกรรมเพื่อดำเนินการเร่งด่วน ๑๐ ประเด็น

- (๑) อาหาร เกษตร และเทคโนโลยีชีวภาพ
- (๒) สาธารณสุข สุขภาพและเทคโนโลยีทางการแพทย์
- (๓) พลังงาน
- (๔) การบริหารจัดการน้ำ การเปลี่ยนแปลงสภาพภูมิอากาศและสิ่งแวดล้อม
- (๕) สังคมสูงวัยและสังคมไทยในศตวรรษที่ ๒๑
- (๖) การบริหารภาครัฐไปสู่ดิจิทัล
- (๗) การบริการมูลค่าสูง
- (๘) คนไทยในศตวรรษที่ ๒๑
- (๙) ความเป็นเมืองและเมืองอัจฉริยะ
- (๑๐) ระบบโลจิสติกส์

# Value based Health Care

**“An assessment of the benefit  
of an intervention  
relative to the expenditure”**



American College of Physicians (ACP)  
Clinical Guidelines Committee



**“Leadership is the capacity to translate vision into reality.”**

Warren Bennis