

COVID-19

EVIDENCE UPDATE 

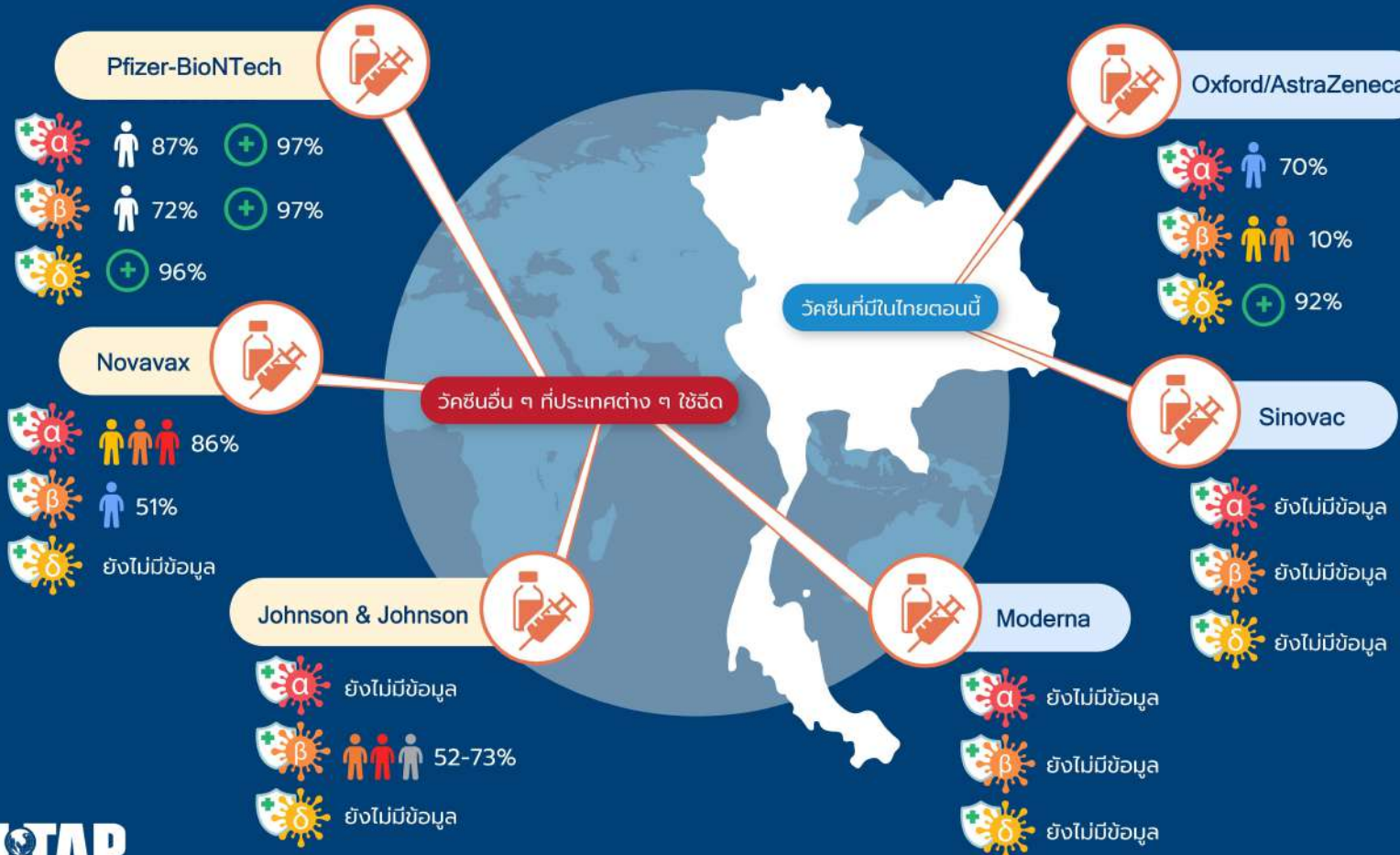
สถานการณ์การระบาดเชื้อโควิดกลายพันธุ์ในประเทศไทย ตั้งแต่ 1 เมษายน 2564 ถึง 20 มิถุนายน 2564

 สายพันธุ์อัลฟา **90%**
 สายพันธุ์เดลตา **10%**

 แม้ว่าสายพันธุ์อัลฟาจะตรวจพบมากกว่าในประเทศไทย แต่สายพันธุ์เดลตา ซึ่งเริ่มพบที่แคมป์คนงานหลักสี่ อาจจะทำให้มีผู้ติดเชื้อเพิ่มอีกจำนวนมาก เนื่องจากติดต่อกันได้ง่ายกว่าสายพันธุ์อัลฟา และประเทศไทยยังคงต้องเฝ้าระวังสายพันธุ์เบตาซึ่งเป็นเชื้อที่ติดต่อยาก แต่ก่อให้เกิดความรุนแรงของโรคราย่างมาก
 แหล่งข้อมูล <https://www3.dmsc.moph.go.th/post-view/1170>



เมื่อวัคซีนทั่วโลก ปะทะ โควิดกลายพันธุ์ วัคซีนชนิดไหนลดอาการป่วยจากสายพันธุ์ต่าง ๆ ได้เท่าไรบ้าง ?



MODERNA
 แม้ว่าหลายคนจะคาดหวังกับวัคซีนของ Moderna แต่งานวิจัยที่เกี่ยวข้อง ยังไม่ปรากฏข้อมูลความสามารถในการลดอาการป่วยของวัคซีนชนิดนี้ต่อเชื้อกลายพันธุ์ ดังนั้นข้อมูลทั้งหมดที่กำลังเป็นกระแสอยู่ ณ ตอนนี้ จึงเป็นเพียงแค่ความคิดเห็นของผู้เชี่ยวชาญเท่านั้น

สายพันธุ์เดลตา
 สำหรับสายพันธุ์เดลตาที่ต้องจับตามอง ปัจจุบันมีเพียงวัคซีนของ Pfizer-BioNTech และ AstraZeneca เท่านั้นที่มีข้อมูลว่ามีประสิทธิผล โดยลดการนอนโรงพยาบาลได้กว่า 90%

- คำอธิบายสัญลักษณ์**
-  ลดจำนวนผู้ติดเชื้อทุกประเภทที่มีการบันทึกไว้
 -  ลดจำนวนผู้ติดเชื้อแบบแสดงอาการ
 -  ลดจำนวนผู้ติดเชื้อที่มีอาการเล็กน้อย
 -  ลดจำนวนผู้ติดเชื้อที่มีอาการปานกลาง
 -  ลดจำนวนผู้ติดเชื้อที่มีอาการรุนแรง
 -  ลดจำนวนผู้ติดเชื้อที่อยู่ในชั้นวิกฤต
 -  ลดการนอนโรงพยาบาล
 -  สายพันธุ์อัลฟา
 -  สายพันธุ์เบตา
 -  สายพันธุ์เดลตา