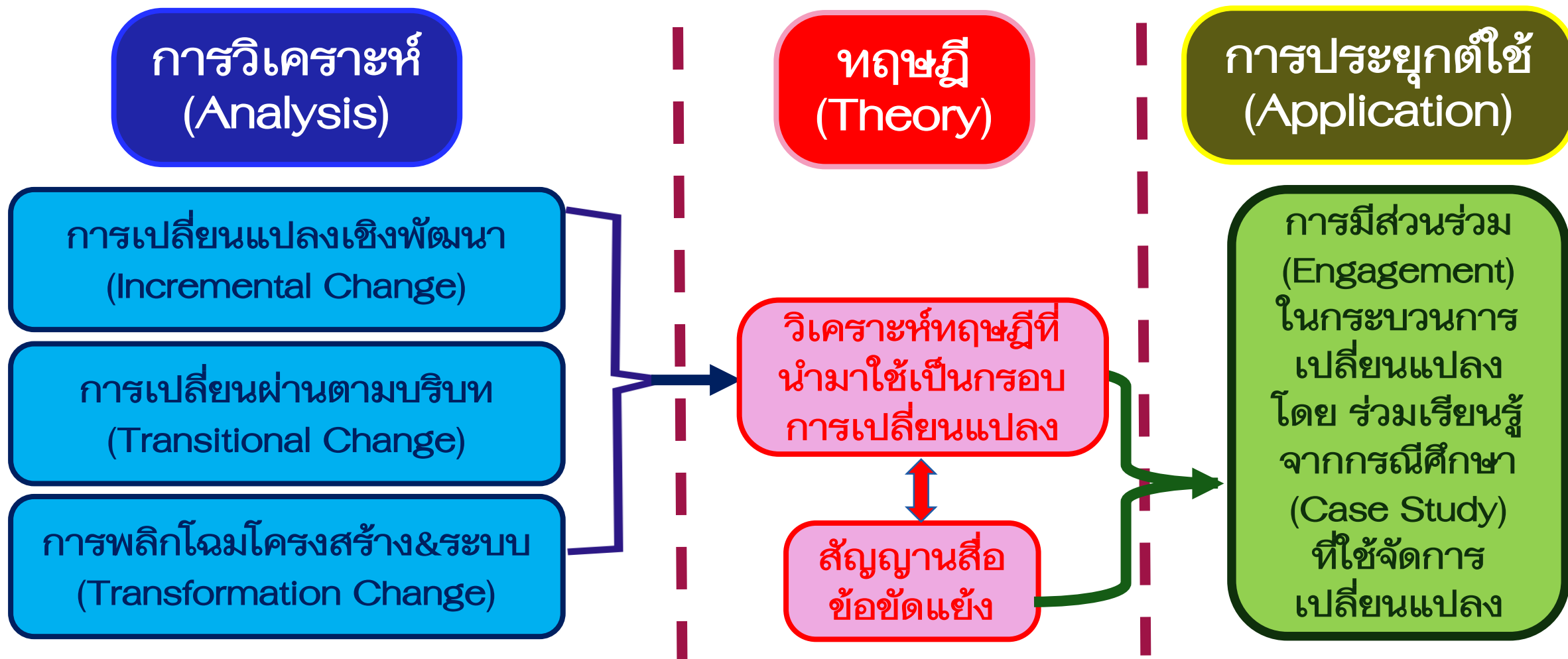

นวัตกรรมการทางการแพทย์:
สู่การพลิกโฉมระบบสุขภาพ
(Health Systems Transformation)
และเพิ่มมูลค่าทางเศรษฐกิจ

นพ.วิพุธ พูลเจริญ

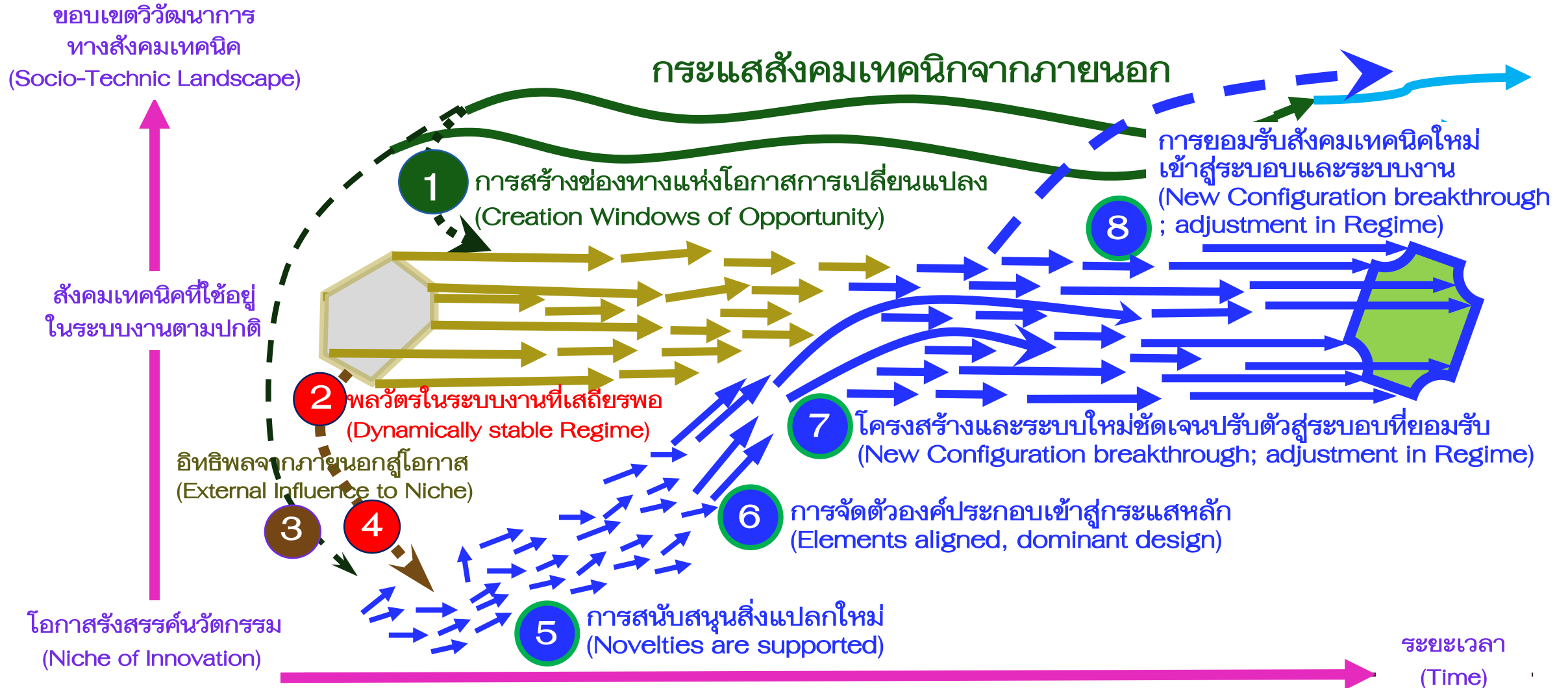
สถาบันวิจัยและพัฒนานโยบาย (สวท.)

วันที่ 7 กรกฎาคม พ.ศ. 2565

ระบบสุขภาพ กับ วิธีเปลี่ยนแปลง



ขั้นตอนการพลิกโฉม (Transformation)



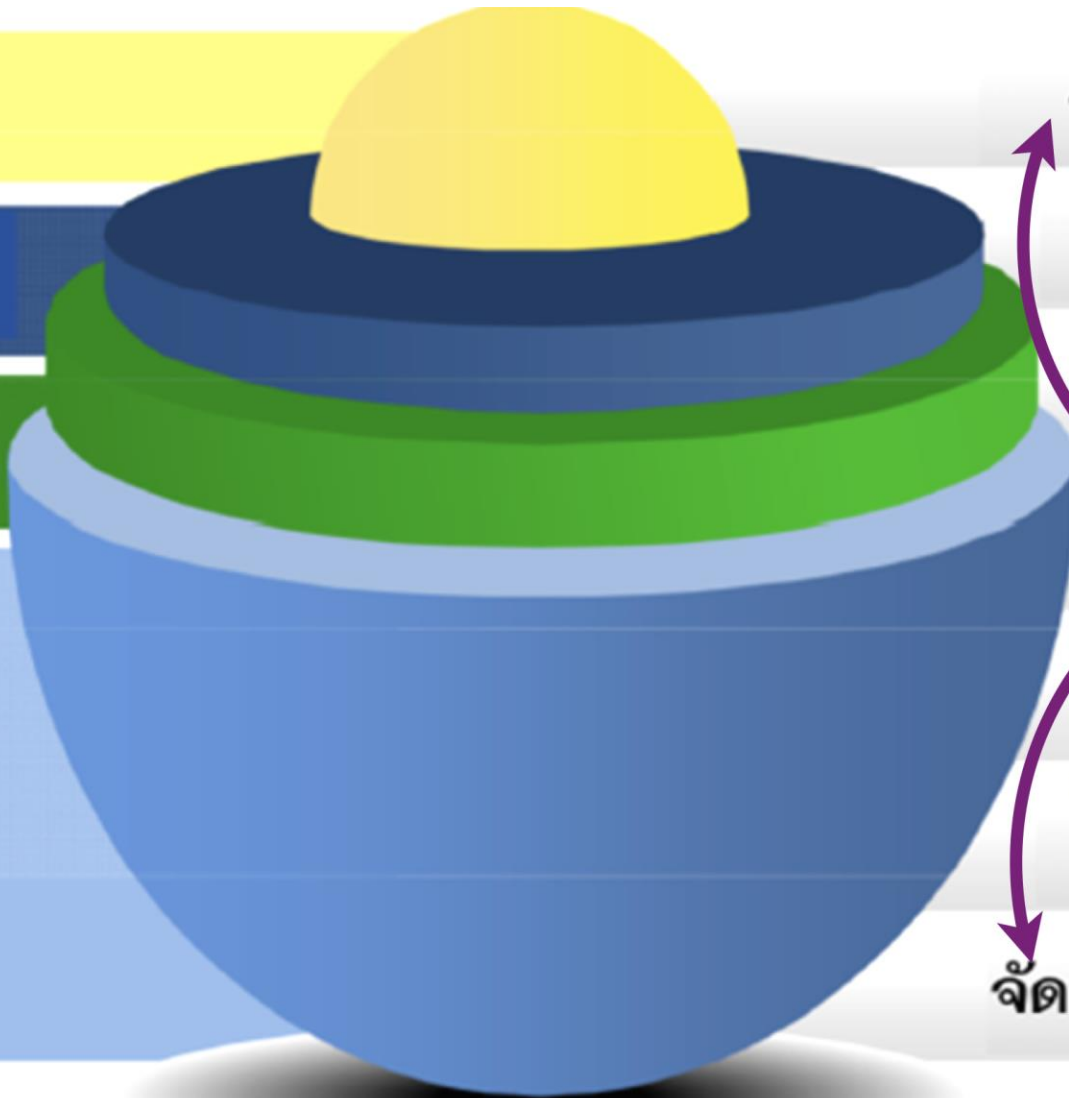
แนวคิดบริการสุขภาพที่ผู้รับบริการเป็นศูนย์กลาง

ประชาชน

บริการ

ระบบงาน

บริบท.



รูปแบบจัดบูรณาการของบริการ

ข่าวสารที่ไหลเวียนต่อเนื่อง

สมรรถนะของผู้ให้บริการ

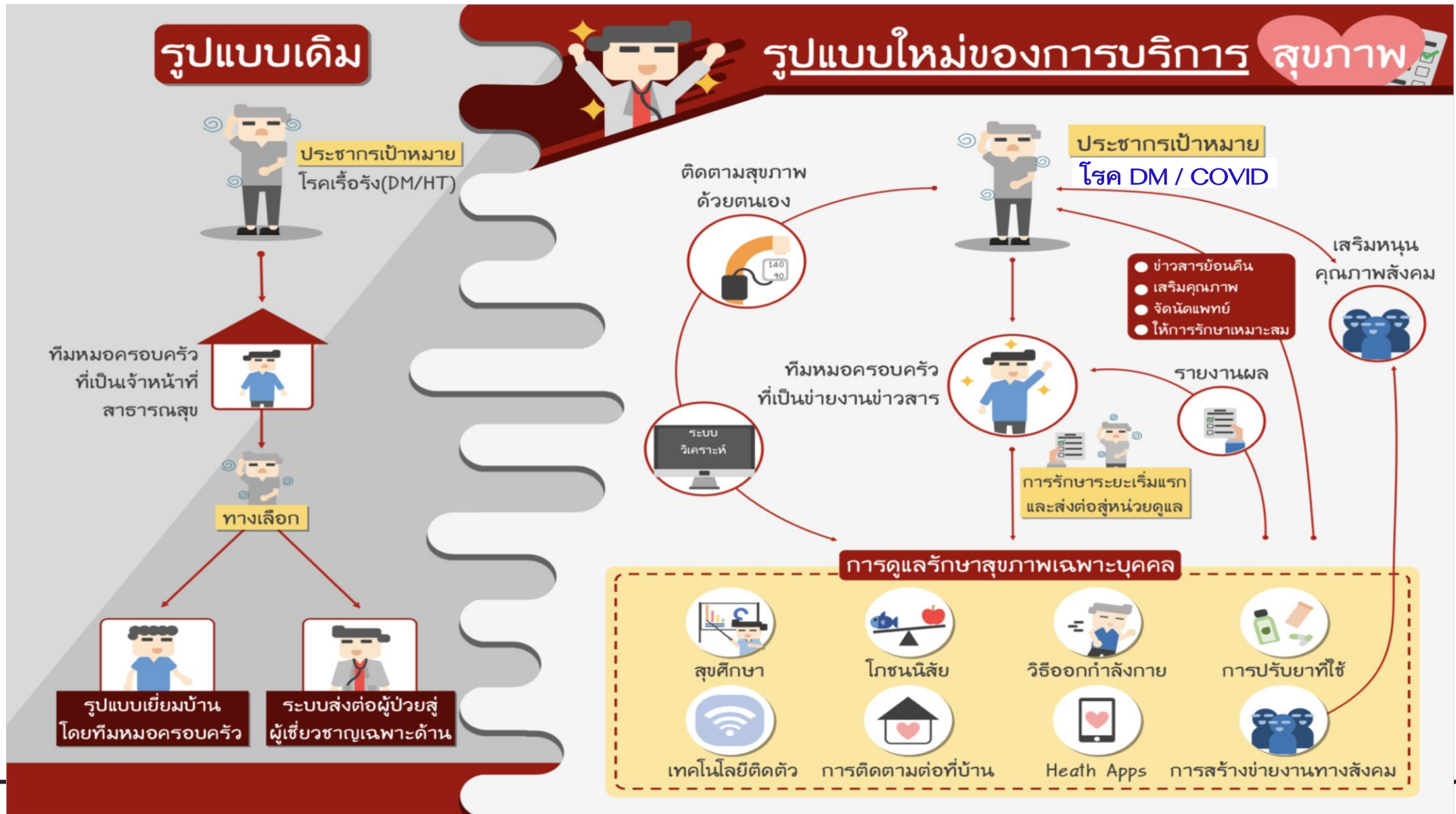
กำหนดนโยบายสนับสนุน

จัดสรรทรัพยากรให้พอเพียง

สร้างพลังประชาชนให้มีส่วนร่วม

จัดบริการได้สอดคล้องกับวิถีชีวิตคน

การพลิกโฉมจาก หน่วยบริการสุขภาพ สู่ แพลตฟอร์มบริการสุขภาพ



การพลิกโฉมจาก หน่วยบริการสุขภาพ สู่ แพลตฟอร์มบริการสุขภาพ

ขอบเขตสังคมเทคนิค
(Socio-Technic)

ระบบและโครงสร้างดั้งเดิม

ระแอสสังคมเทคนิค

ระบบและโครงสร้างที่มุ่งหวัง

สังคมเทคนิคที่ใช้
เป็นระบอบปกติ

2 พลวัตรของระบบงานที่เสถียร
(Dynamically Stable Regime)

อิทธิพลจากภายนอกสู่โอกาส
(External Influence to Niche)

3 4

โอกาสนวัตกรรม
(Niche-Innovation)

5 การสนับสนุนสิ่งแปลกใหม่
(Novelties are supported)

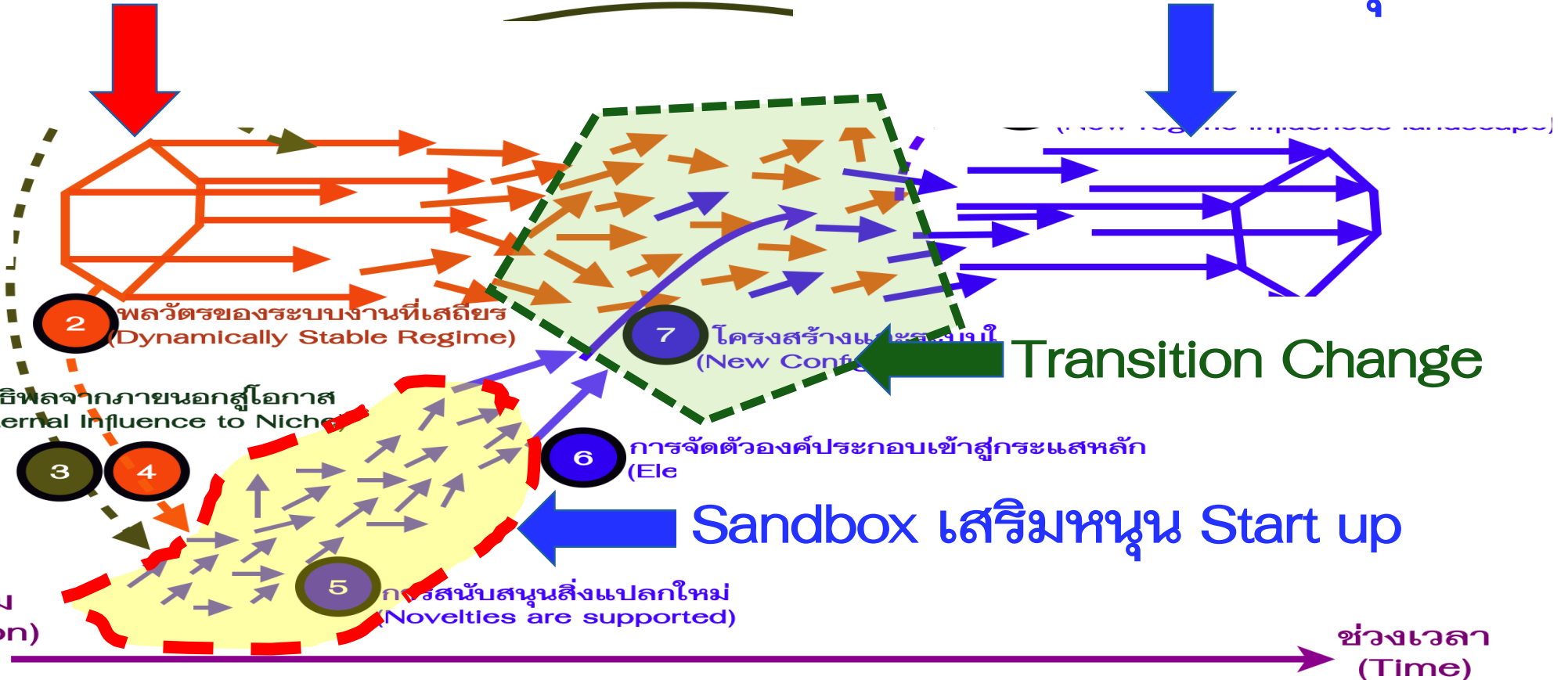
7 โครงสร้างและระบบใหม่
(New Configuration)

Transition Change

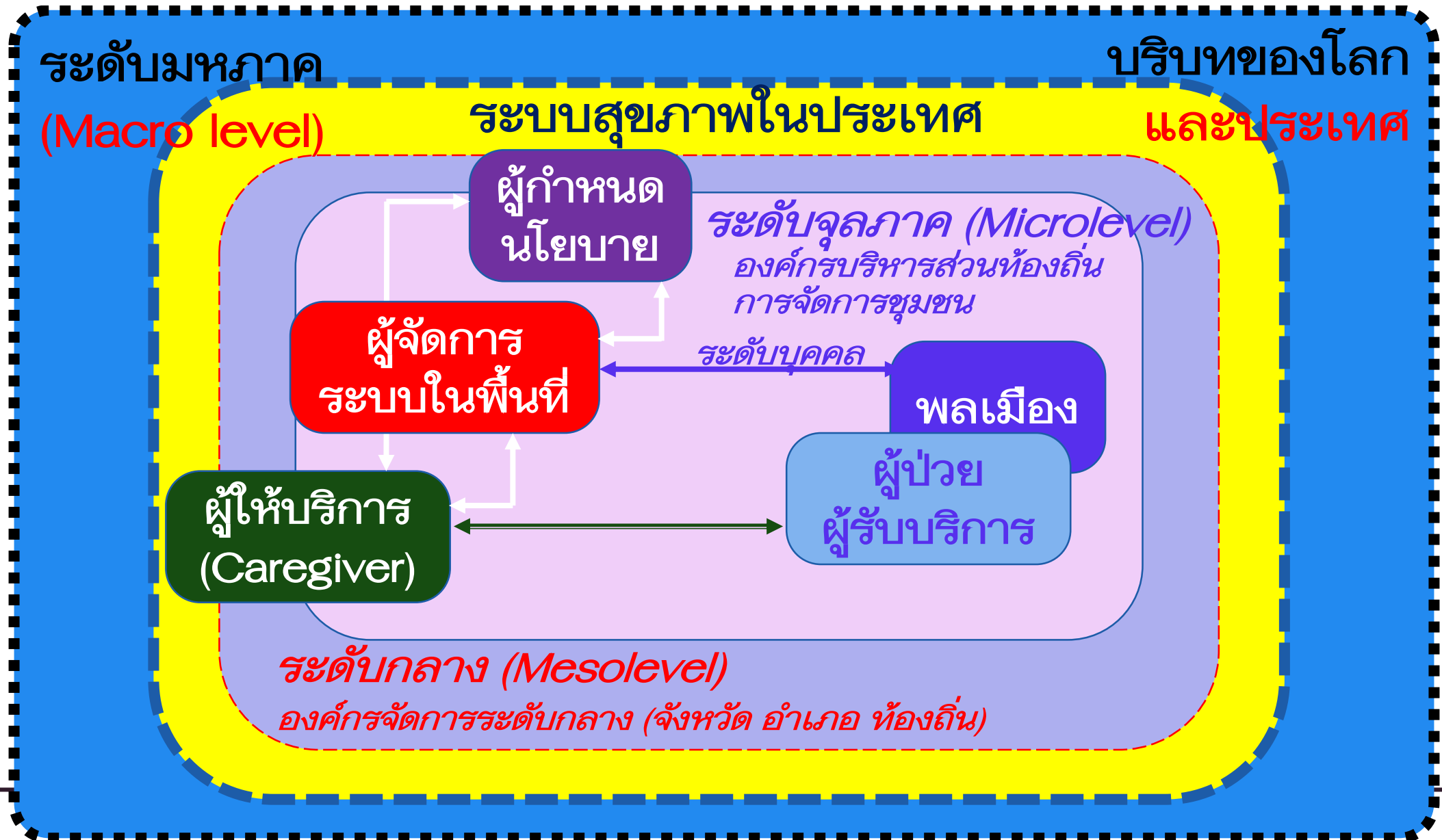
6 การจัดตัวองค์ประกอบเข้าสู่กระแสหลัก
(Element enters mainstream)

Sandbox เสริมหนุน Start up

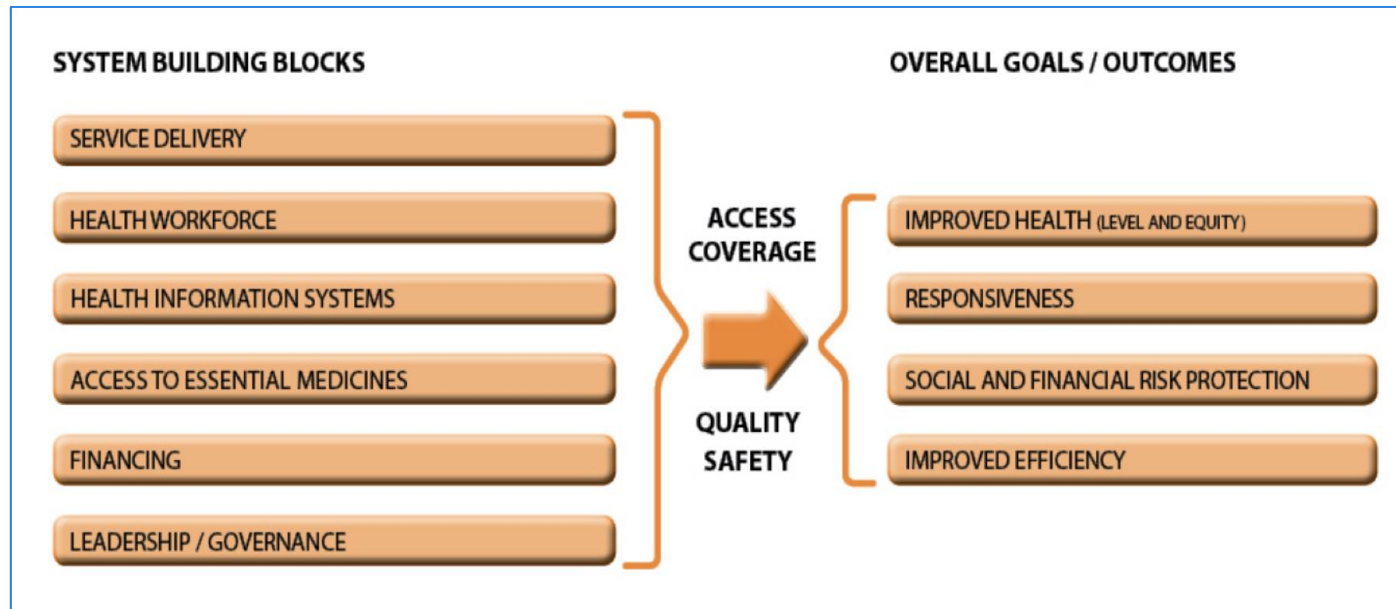
ช่วงเวลา
(Time)



บทบาทการจัดการระบบสุขภาพต่างระดับ



การพลิกโฉม สุขภาพประชาชน



ศูนย์รังสรรค์นวัตกรรม (Innovation sandbox) ที่เชื่อมโยงระหว่างระดับ

