

# การวิจัยเชิงคุณภาพ

---

## การเรียนรู้จากงานประจำ



สำนักวิจัยสังคมและสุขภาพ  
*Society and Health Institute*

โกมาตร จิ่งเสถียรทรัพย์ สำนักวิจัยสังคมและสุขภาพ

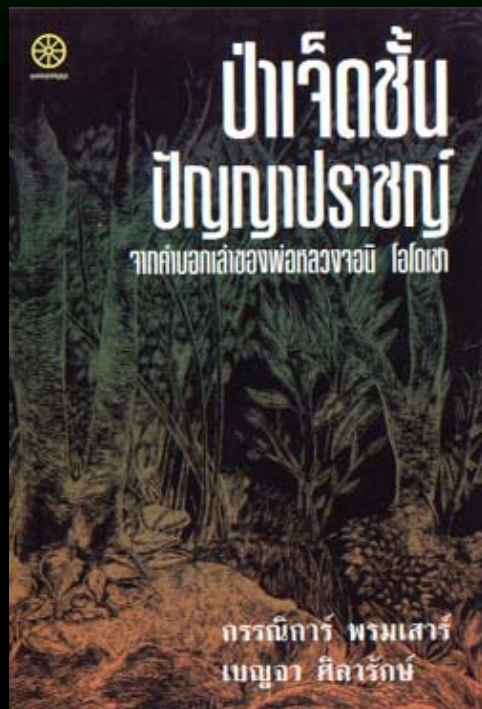
---

สร้างเครือข่ายการเรียนรู้และวิจัยสุขภาพสังคม

# พอตีจอนิ โอโดเชา

ปราชญ์ชาวปกากะญอ

“ชีวิตเป็นสิ่งมหัศจรรย์...”





Only Living Beings

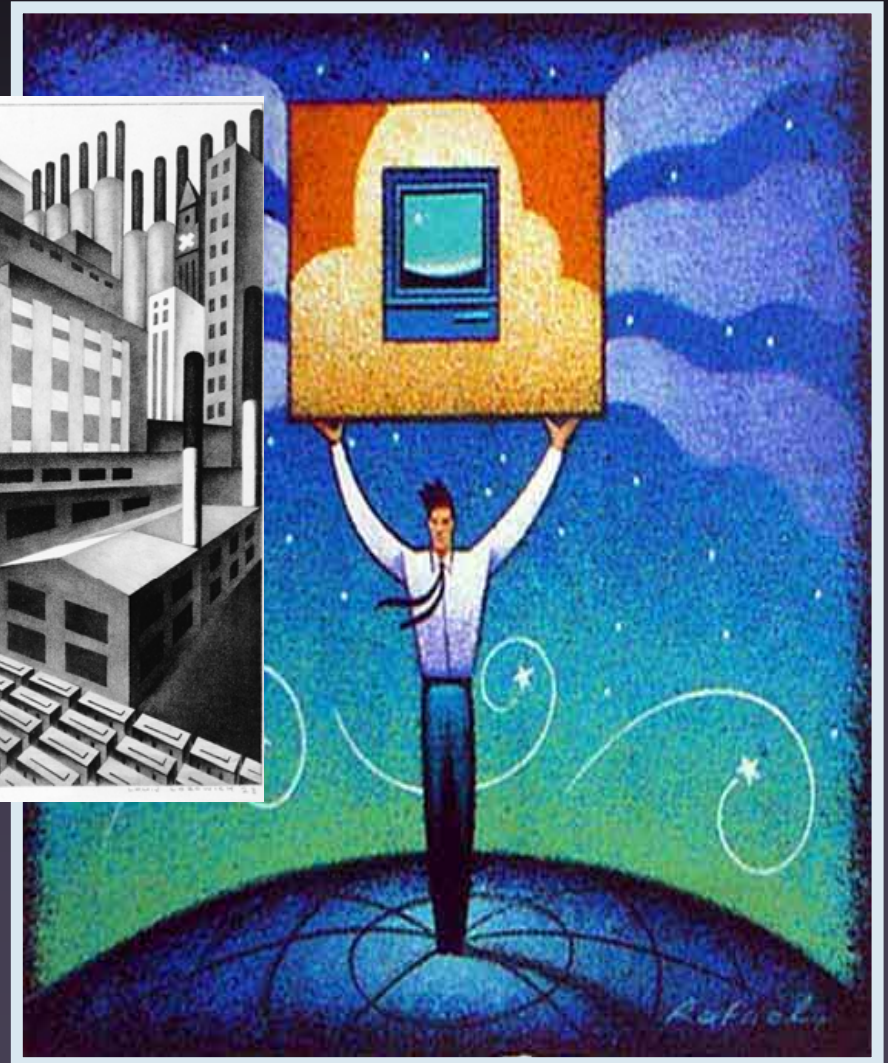
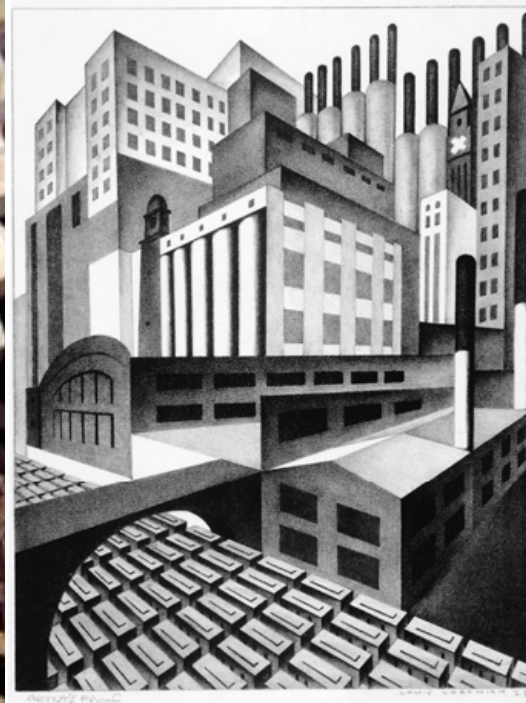
# องค์กรที่เป็นเด รื่องจักรกล ทำห้ดับกลายเป็นเด รื่องยนต์กลไกไร้ความรู้สึก



- แบ่งงานแยกย่อยขาดความเชื่อมโยง
- งานที่ทำไม่มีคุณค่าหรือความหมายต่อชีวิต
  - ให้ทำงานโดยไม่ให้คิด ไม่ต้องรู้สึก
- ทำสิ่งเดียว หน้าที่เดียวซ้ำ ๆ และทำเฉพาะงานของตนเอง

# Knowledge Industry

# ระบบอุตสาหกรรมความรู้



# วิจัยเพื่ออะไร



- สร้างความรู้  
**KNOWLEDGE  
GENERATING TOOL**

- พัฒนาคน  
**EDUCATIONAL TOOL**

- เพิ่มพลัง  
**EMPOWERING TOOL**

---

**การวิจัยเป็นปฏิบัติการทางสังคม**

# วิจัยคืออะไร



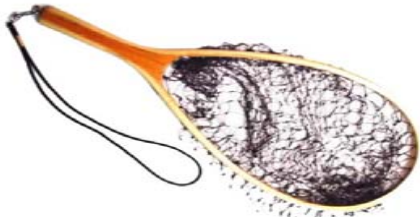
- การลองผิดลองถูก
- การวิจัยกับการค้นคว้า
- ธรรมชาติ
- การวิจัยกับการเล่าต่อ

Systematic inquiry for new knowledge  
การแสวงหาความรู้ใหม่อย่างเป็นระบบ

# อะไรคือความรู้

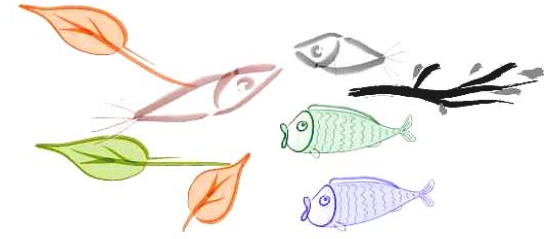
- **Cognitive vs. embodied knowledge**
  - **Intuition and intellectual**
  - **Knowing and realization**
- **Knowing how, knowing what & knowing why**
  - **Knowing and verbalization**
- **Universal reality and particular truth**
  - **Knowledge and wisdom**



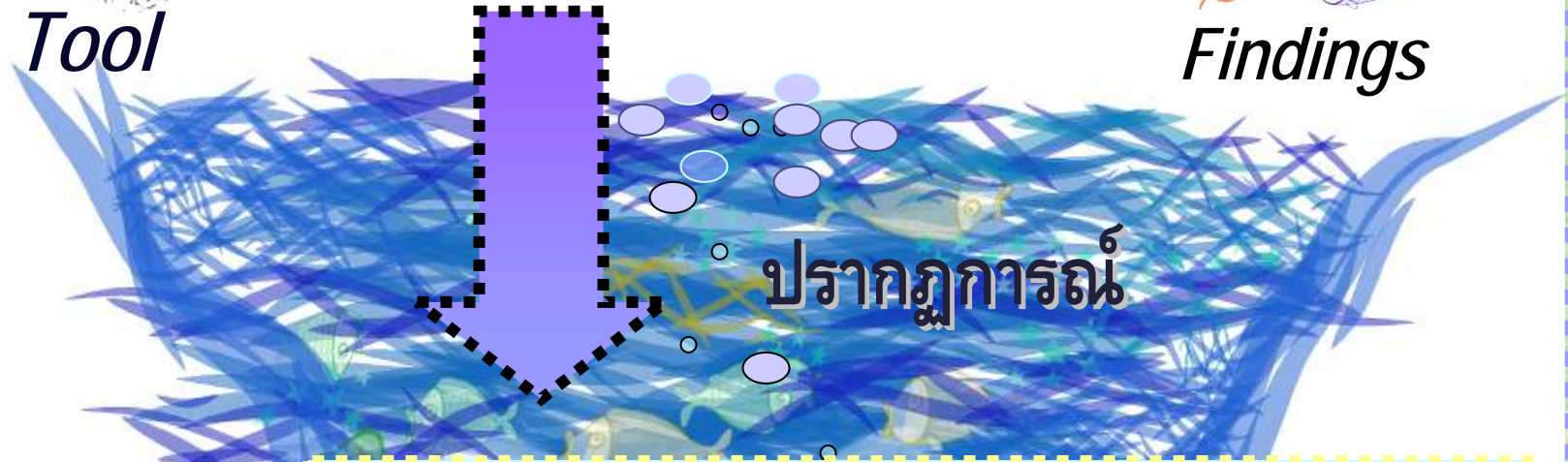


*Tool*

*+ Assumption*

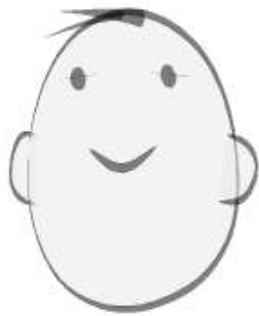


*Findings*



ปรากฏการณ์

?



## Assumptions:

1. สิ่งที่กำลังหาเป็นวัตถุและเป็นของแข็ง
2. มันต้องมีขนาดใหญ่กว่ารูตาข่าย
3. มันเคลื่อนไหวไม่เร็วนักและไม่มุดรูหนี

## เชิงปริมาณ

## เชิงคุณภาพ

คำถาม

อะไร/เท่าไร

ทำไม/อย่างไร

วิธีวิเคราะห์

อนุমান

อุปมาน

ตัวอย่าง

ตัวแทน

มีข้อมูลดี

เครื่องมือ

เครื่องวัด

ตัวนักวิจัย

ข้อมูล

ตัวเลข

เรื่องราว

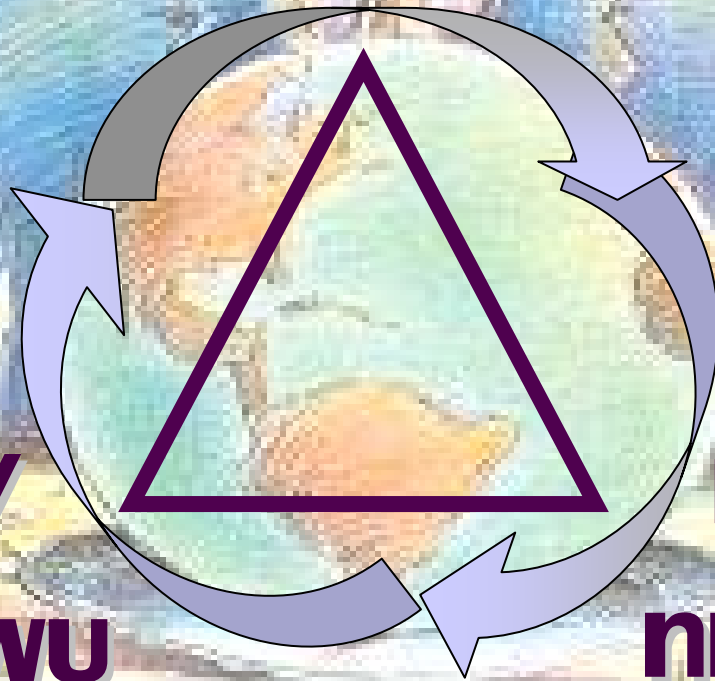
จุดเด่น

พิสูจน์ทฤษฎี

สร้างทฤษฎี

# สามเหลี่ยมพลวัตความรู้

ประเด็น/คำถาม



ข้อมูล/  
สิ่งที่ค้นพบ

แนวคิด/  
ทฤษฎีสังคม

การเข้าใจปรากฏการณ์คือการสร้างความรู้



# ตามวิสัย

1. จำนวน การกระจาย ความถี่
2. โครงสร้าง กฎเกณฑ์
3. ความหมาย คุณค่า
4. ระบบวิธีคิด/การตัดสินใจ

# ทำตามวิจัยที่ดี...



ใหม่

ค้นคว้ามาดี

มีมุมมองน่าสนใจ

ทำการวิจัยได้

สอดคล้องกับสถานการณ์

มีประโยชน์

นำไปสู่การเปลี่ยนแปลงได้

# วิธีการเก็บข้อมูลวิจัย

## 1. แบบสอบถาม

แบบปิด/แบบกึ่งปิด/แบบเปิด

## 2. สัมภาษณ์

บุคคล/กลุ่ม/focus group interview

Structured/open

## 3. สังเกต

Non participatory observation

Participatory observation

Participant observation

# การเก็บข้อมูลจากการสังเกต

---

- ใช้ทั้งการสังเกตเหตุการณ์และชีวิตประจำวัน
- ต้องรู้จักตัวละครให้ดี อ่านบทบาทตัวละครออก
- ดูทั้งมิติของกาละ (time) และ เทคะ (space)
- หาความขัดข้อง ความคับข้องและการคลี่คลาย
- อ่านเหตุการณ์/ความหมายจากหลายมุมมอง
- ใช้ประสาทสัมผัสทั้ง ๖



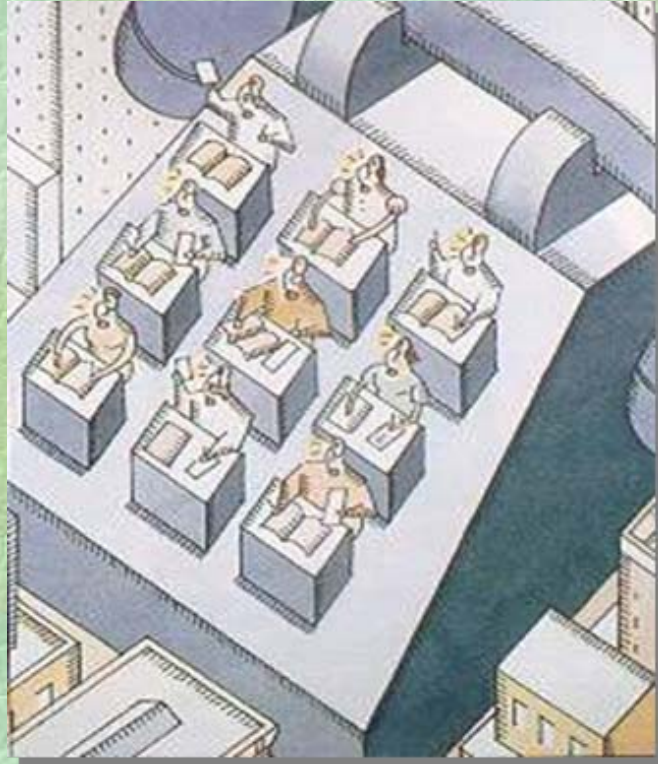
# เครื่องมือ

คือใบ ดอก ผล  
ที่มาจากรากเหง้า  
หรือต้นตอ คือ

ปรัชญา / ความคิด



# การจัดระบบข้อมูลการวิจัย



- สมุดนัดหมาย
- โน้ตสด
- บันทึกประจำวัน
- บันทึกทรายประเด็น
- การ์ดข้อมูล

**การมีวินัยในการจดบันทึก  
เป็นจรรยาบรรณของนักวิจัย**

# กระบวนการวิเคราะห์ข้อมูล

ทำตามวิจัย

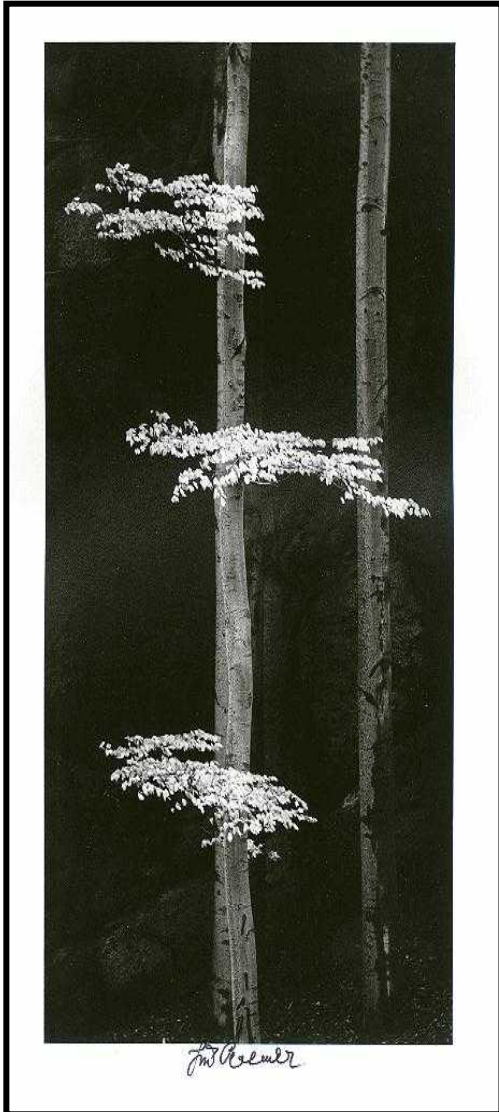
ข้อมูล/  
สิ่งที่ค้นพบ

แนวคิด/  
ทฤษฎีสังเคราะห์

วิเคราะห์เชิงคุณภาพเริ่มต้นที่ที่คิดทำวิจัย

## หัวใจของเรื่องที่น่าเสนอ

# Argument



- เป็นเรื่องที่คุณเขียนต้องการบอก - ข้าพเจ้าต้องการบอกว่า....
- ไม่ใช่แค่ เป็นเรื่องเกี่ยวกับอะไร แต่เป็นการเสนอความคิดเห็นว่ามันเป็นอย่างไร
- เป็นข้อถกเถียงหรือข้อเสนอมองทางความคิด (เป็นนามธรรม)
- ถกเถียงกับความคิด ความเห็นที่มีอยู่เพื่อนำไปสู่ความเข้าใจใหม่ที่แตกต่างไปจากเดิม

# หัวใจของเรื่อง Main Argument



- ใหม่ ไม่เหมือนใคร  
**Originality**
  - สร้างสรรค์
- มีความสำคัญ  
**Creativity**
  - มีความสำคัญ
- Impact**

# กระบวนการวิเคราะห์เชิงคุณภาพ

1. ระดมข้อมูลและประมวลประเด็น
2. จัดกลุ่มข้อมูลตามประเด็น
3. กรองหาประเด็นสำคัญ/ความเชื่อมโยง
4. มองหาความน่าจะเป็น/คำอธิบายที่เป็นไปได้
5. เปรียบเทียบข้อมูล: ล้มล้าง - สนับสนุน

**The analysis begins as the research starts**

# กระบวนการวิเคราะห์เชิงคุณภาพ

6. ลองหาทางจัดกลุ่มใหม่
7. หากฎเกณฑ์/ปัจจัย
8. กรองหาตัวแปรสำคัญ/บริบท
9. สร้างผังความเชื่อมโยง (optional)
10. ทาบทสรุปรวม (ถ้าไม่ได้เริ่มใหม่)

หน่วยของการวิเคราะห์อาจเกิดขึ้นได้ ใน  
ระหว่างการวิจัย

# การถอดตีในงานวิจัย

1. บอกจุดยืนของนักวิจัย
2. หาหลักฐานที่อ้างอิงได้
3. หาข้อมูลจากหลายมุมมอง
4. ตรวจสอบสามเส้า
5. ปรับกรอบตามข้อมูลที่พบ



❖ ไม่มีความรู้ใดที่เป็นกลางอย่างสมบูรณ์

# การลดอดีตในงานวิจัย

6. ทอดเวลาก่อนกลับมาอ่าน
7. จัดบันทึกอย่างละเอียด
8. เปรียบเทียบงานอื่น
9. ใช้เวลาภาคสนามมากพอ
10. ออกแบบวิจัยให้ดี

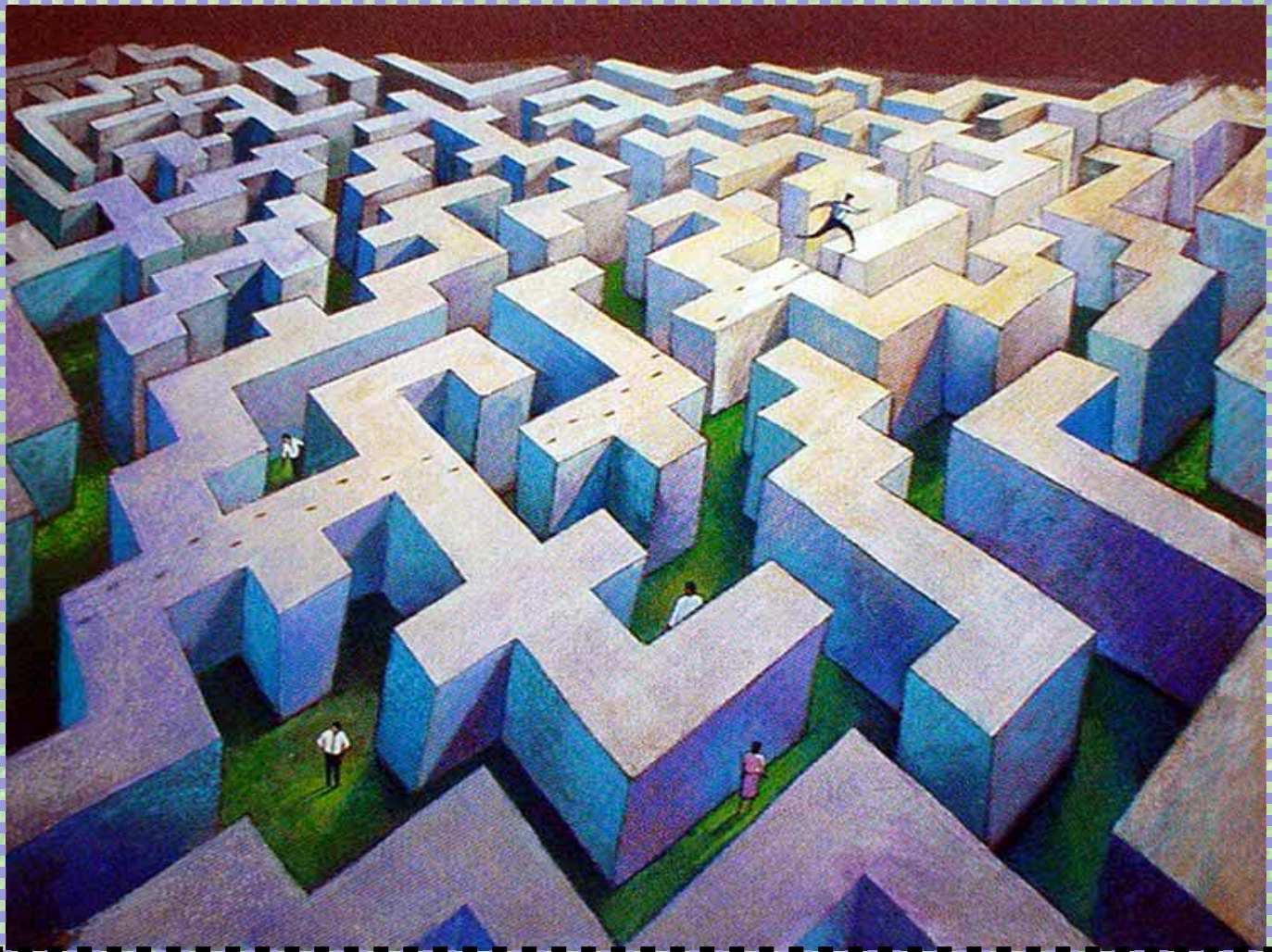


❑ ไม่มีความรู้ใดที่เป็นกลางอย่างสมบูรณ์



## แผนวิจัยที่ดี: ความเป็นแผน

- กำหนดทิศทาง (สัมพันธ์กับนโยบาย)
  - กำหนดเป้าหมาย/ภารกิจ
- กำหนดแนวทาง/วิธีการ/กิจกรรม
- ประสานส่วนต่าง ๆ Coordination
  - จัดสรรทรัพยากร Allocation
    - ติดตาม/ประเมินผล  
Monitor & Evaluation



เครื่องมือการวิจัยทางมานุษยวิทยา

# เครื่องมือการวิจัยทางมานุษยวิทยา



- 1 แผนที่เดินดิน
- 2 ฟังเครื่องญาติ
- 3 โครงสร้างองค์กรชุมชน
- 4 ระบบสุขภาพชุมชน
- 5 ปฏิทินชุมชน
- 6 ประวัติศาสตร์ชุมชน
- 7 ประวัติชีวิต

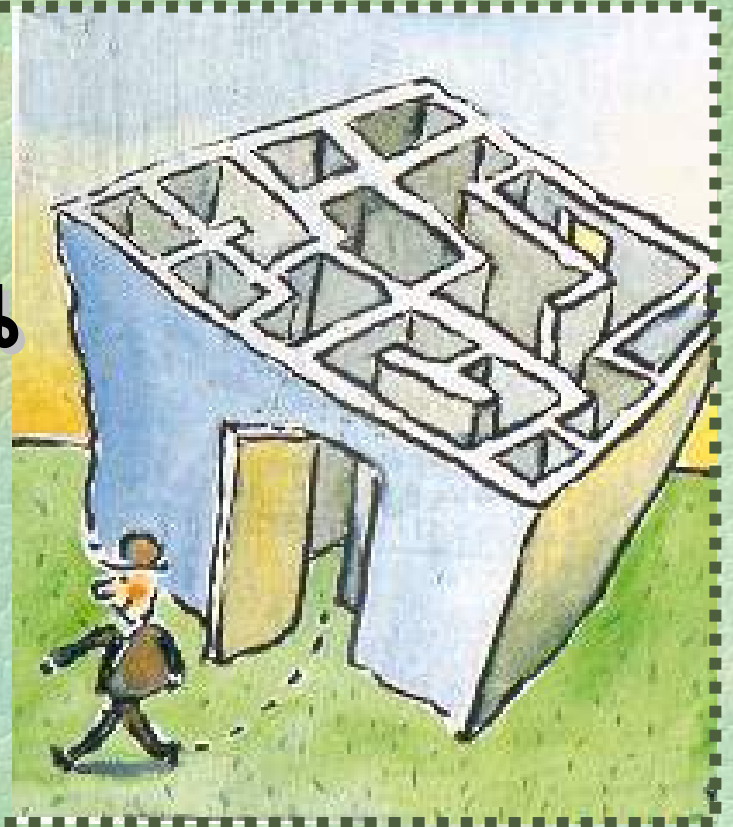
# 1 แผนที่เดินดิน

สำคัญที่สุดเพราะ....

- รู้จักโลกของชาวบ้าน
- เห็นภาพรวม/เป้าหมาย
- ได้ข้อมูลมาก/เร็ว/เชื่อถือได้
- ได้ความสัมพันธ์/คุ้นเคย

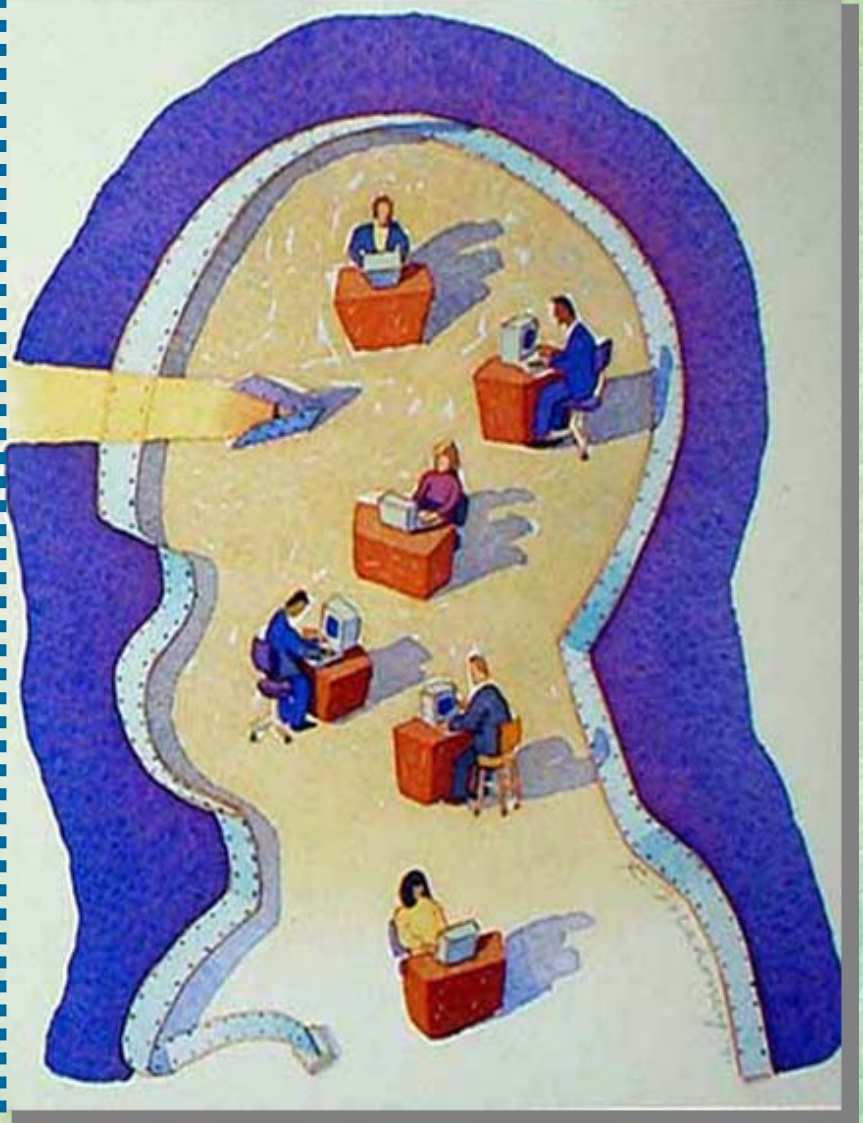
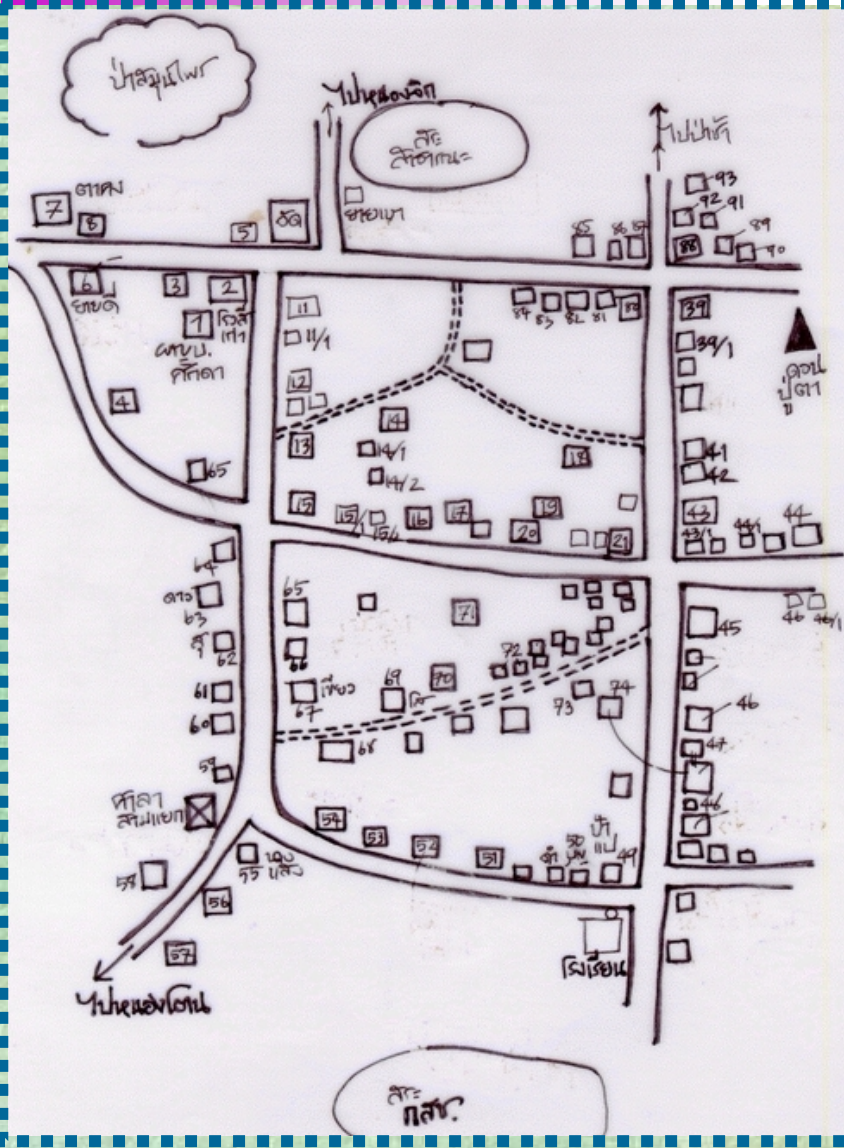


- เดินทั่วทั้งชุมชน
- ดูด้วยตาตนเองทุกบ้าน
- เห็นพื้นที่ทางกายภาพ
- เข้าใจพื้นที่ทางสังคม

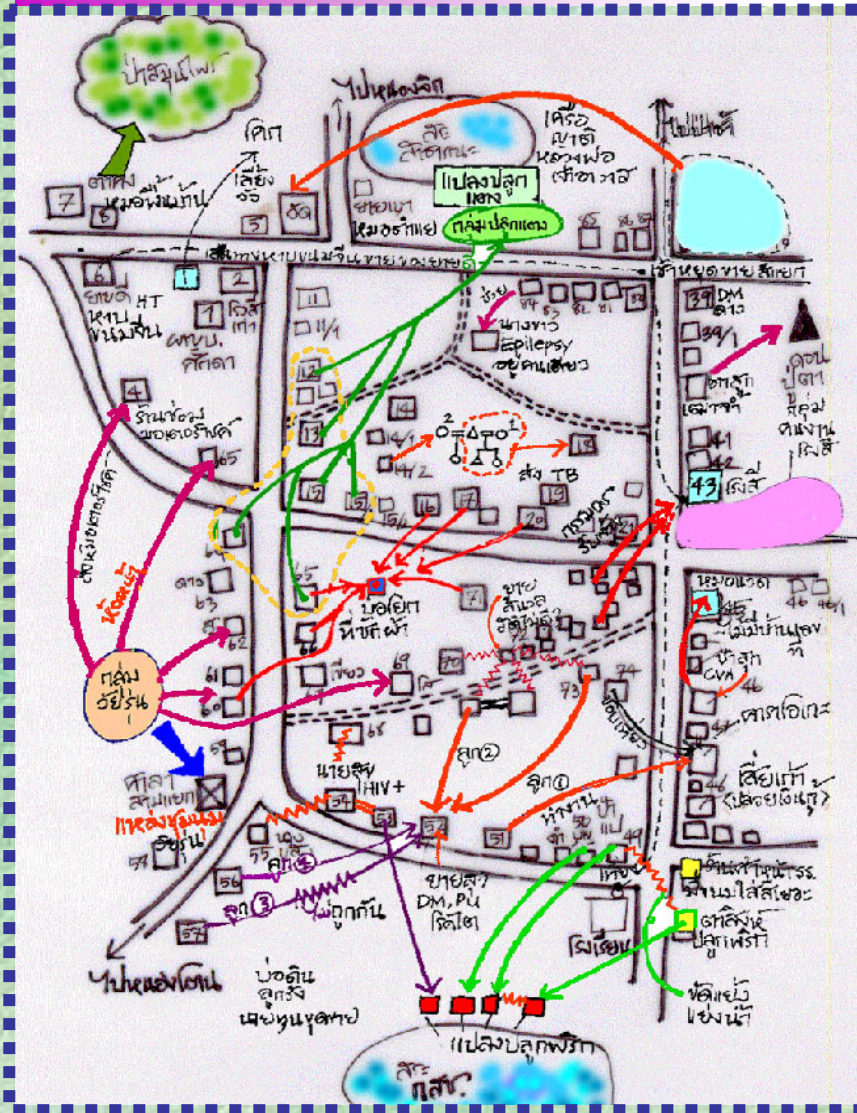


แผนที่นั่งโต๊ะใช้อ่านหาตำแหน่งที่ตั้ง  
แผนที่เดินดินใช้ทำความเข้าใจสังคม

# แผนที่ผังโต๊ะ

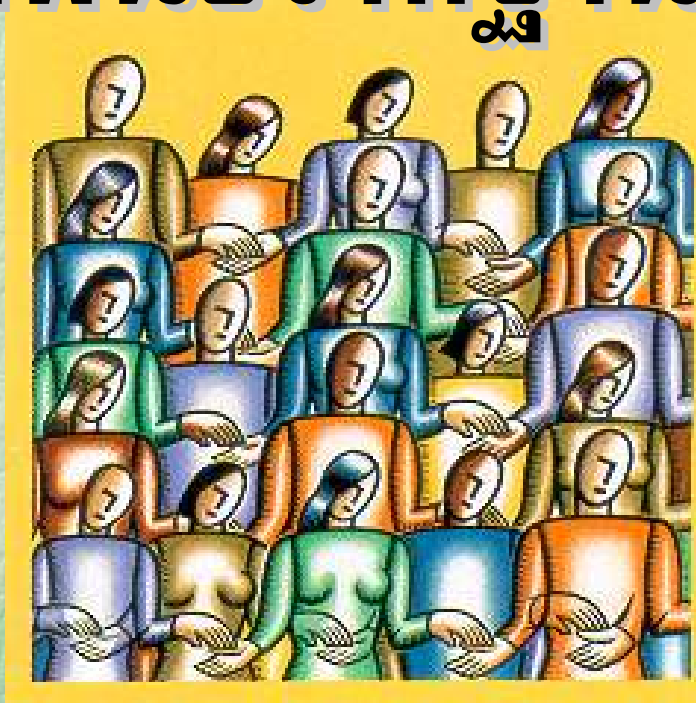


# แผนที่เดินดิน



## 2 ผังเครือข่ายชาติ

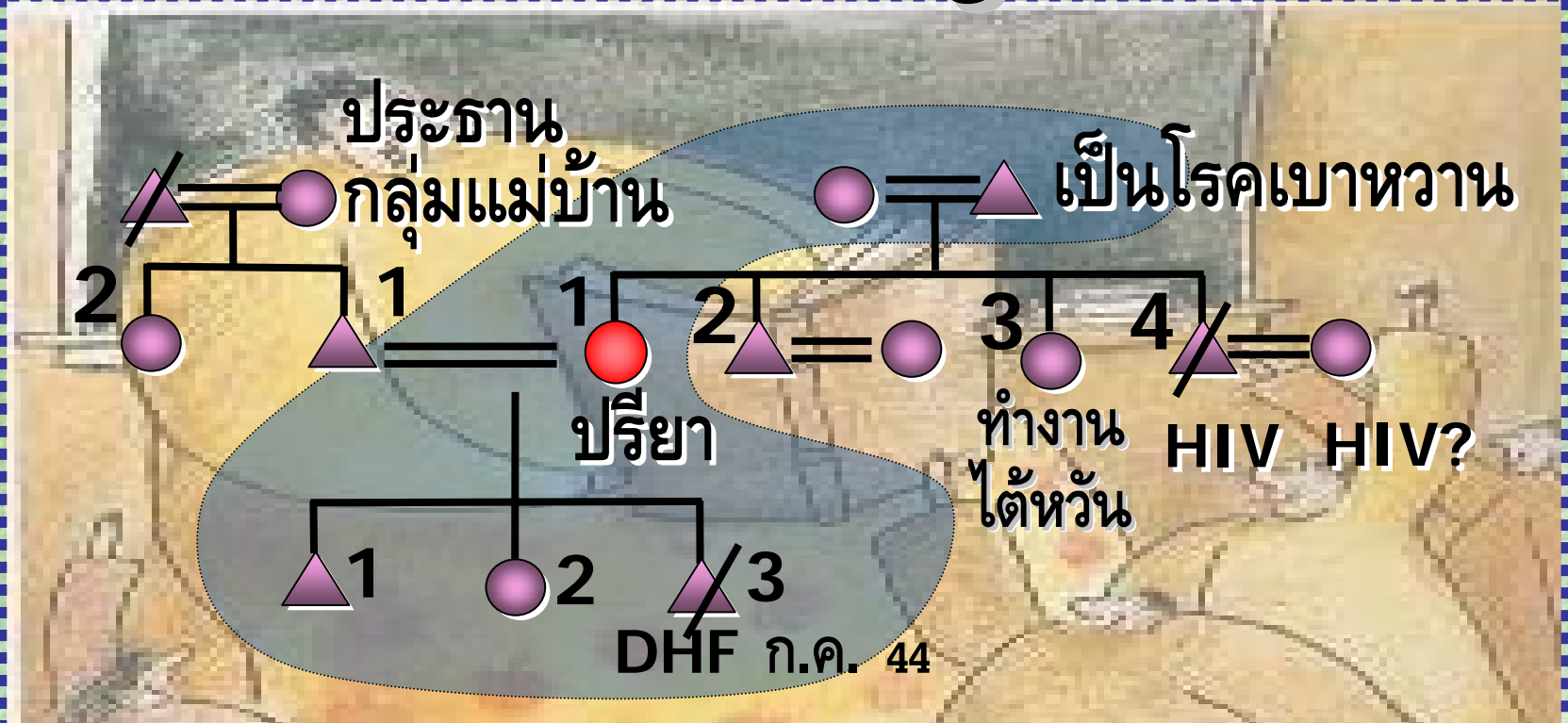
ความสัมพันธ์ฐานรากฐานของชีวิต



80% ของการเจ็บป่วยเกิดขึ้นและถูกเยียวยา  
ในครอบครัวและเครือข่ายชาติ



# ผังเครือญาติ



	= หญิง		= ชาย		= ตาย		= แต่งงาน		= ไม่ถูกกัน		= อายุ
	= มีลูก		= อยู่ร่วมกัน		= # 11/2						
	= ลำดับที่		= ลำดับที่								

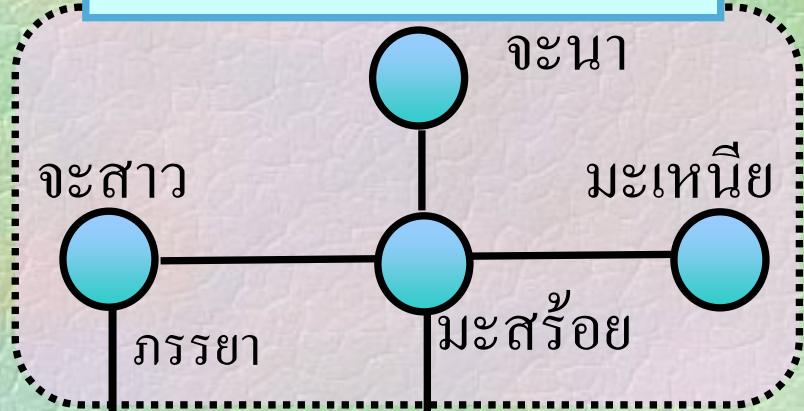
### 3 โครงสร้างองค์กรชุมชน

---

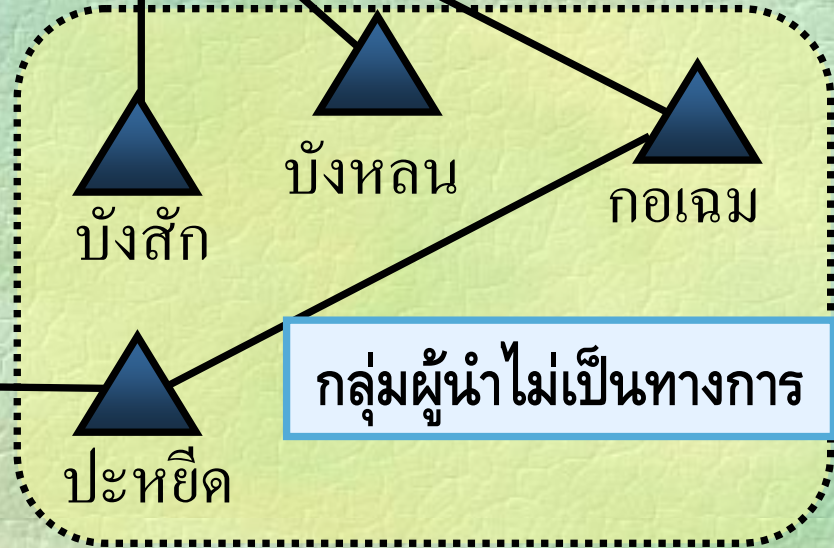
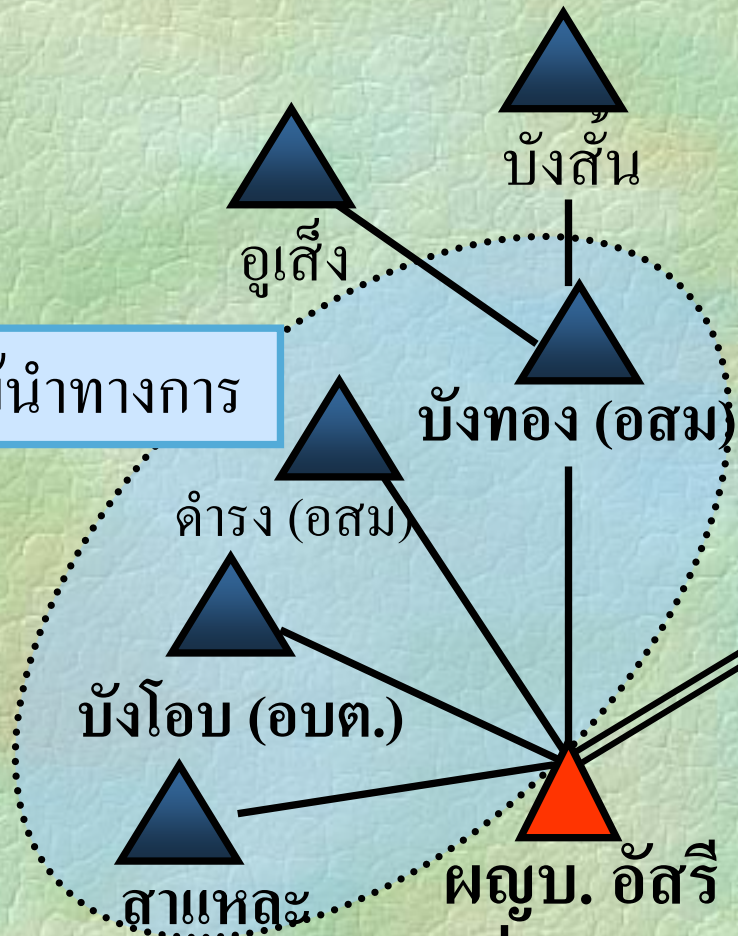


โครงสร้างคือระบบความสัมพันธ์  
เน้นองค์กรที่มีปฏิบัติการ/ผู้นำทางการ/ไม่เป็นทางการ

กลุ่มสานเลื้อ, ทำกล้วยฉาบ



กลุ่มผู้นำทางการ



ผังโครงสร้างองค์กรชุมชน

กลุ่มผู้นำไม่เป็นทางการ

# 4 ระบบสุขภาพชุมชน

## POPULAR SECTOR

การดูแลตนเองของภาคประชาชน

80%

การแพทย์พื้นบ้าน  
FOLK SECTOR

การแพทย์ภาควิชาชีพ  
PROFESSIONAL  
SECTOR

พหุลักษณะทางการแพทย์  
ความหลากหลายของระบบสุขภาพ

# ระบบการแพทย์ในชนบทไทย



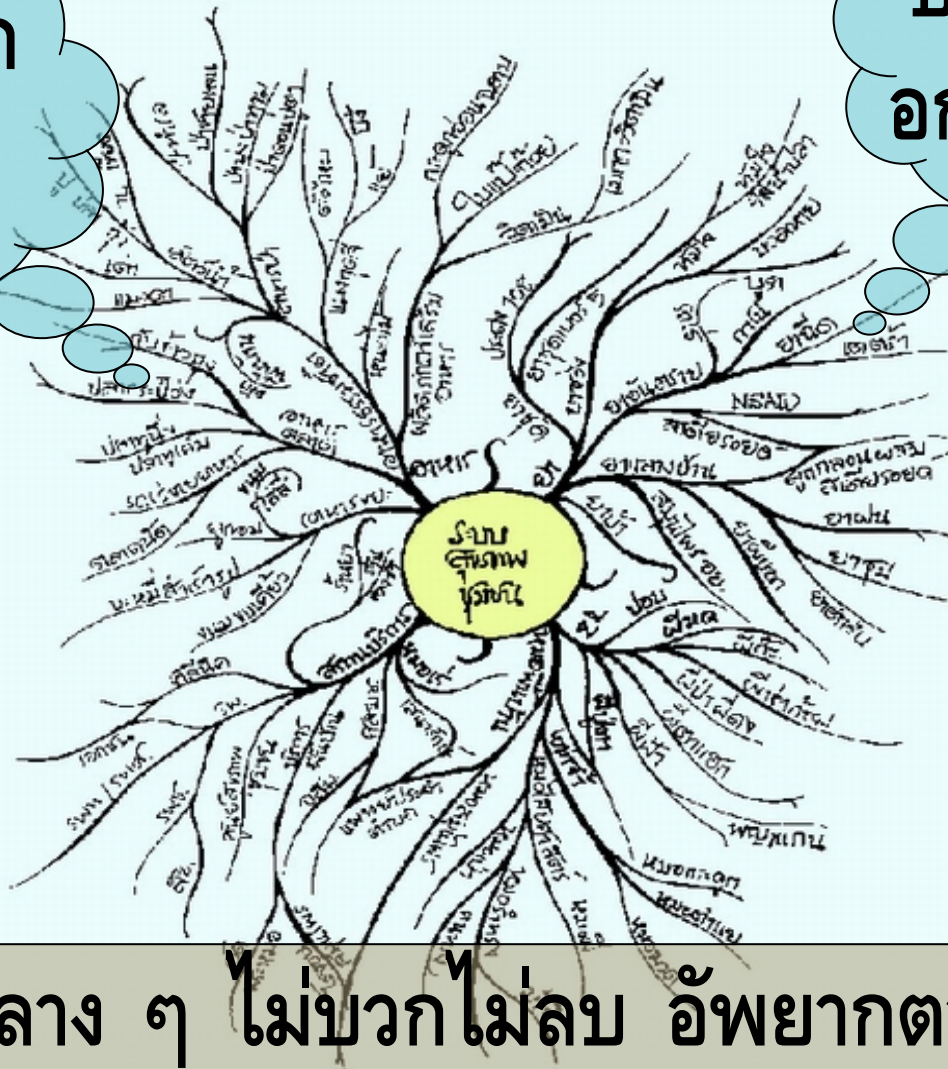
- ทฤษฎีธาตุ
- อำนาจเหนือธรรมชาติ
- โหราศาสตร์
- ประสพการณ์

# Mind Mapping

## ระบบสุขภาพชุมชน

ปัจจัยเชิงบวก  
คุณศาสตร์รมา

ปัจจัยเชิงลบ  
คุณศาสตร์รมา



ปัจจัยกลาง ๆ ไม่บวกไม่ลบ อภัยกตากรรมา

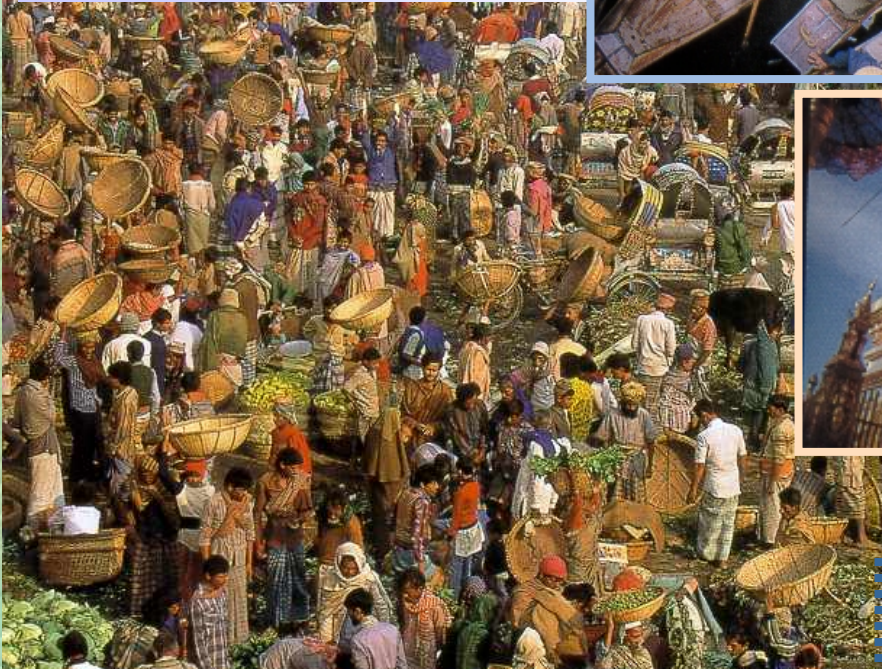
# 5 ปฏิทินชุมชน

## เข้าใจวิถีชีวิต



คือรากฐานการทำงานเชิงรุก

# วิถีชีวิต



ปฏิทินเศรษฐกิจ  
ปฏิทินวัฒนธรรม





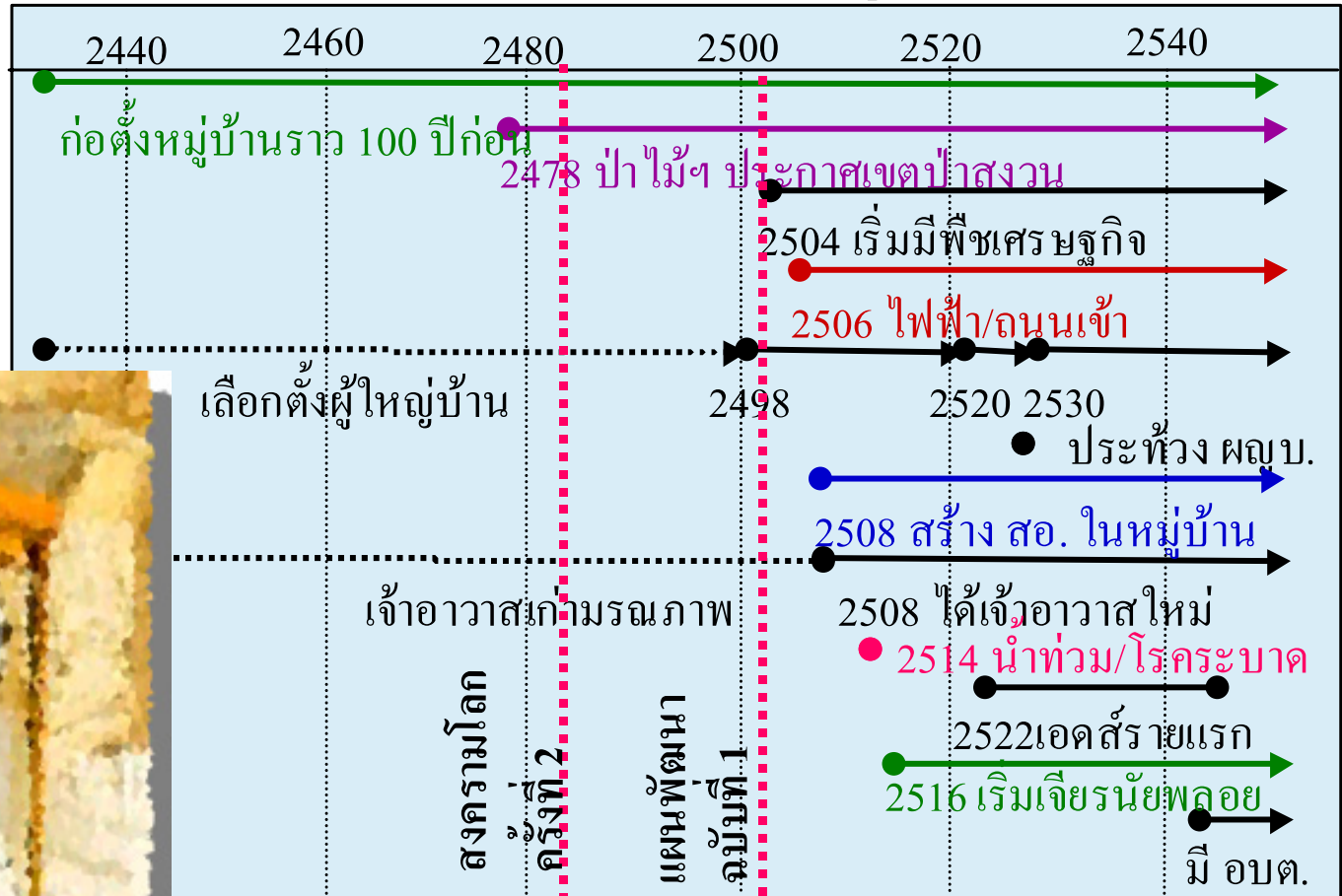


# 6 ประวัติศาสตร์ชุมชน



- เศรษฐกิจ
- สังคม
- การเมือง
- สาธารณสุข

# ผังประวัติศาสตร์ชุมชน



# 7 ประวัติชีวิต

- คนจน
- คนทุกข์
- คนป่วย
- หมอบ้าน
- คนเฒ่าคนแก่
- ผู้นำทางการ/ธรรมชาติ



เรียนรู้ความเป็นมนุษย์จากชีวิต



# ถอนพิษอาการเห็นแต่ไข่ไม่เห็นคน

เรียนรู้ชีวิต บ่มเพาะความละเอียดอ่อนต่อความเป็นมนุษย์  
เพราะสุขภาวะคือภาวะแห่งความเป็นมนุษย์ที่สมบูรณ์