



**มูลนิธิเพื่อนหญิง**  
**FRIENDS OF WOMEN FOUNDATION**

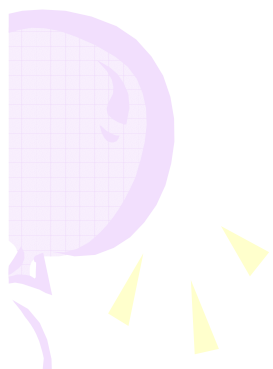


**การสร้างอัตลักษณ์ใหม่**

**ของผู้ชายเลิกเหล้า**



**เพื่อลดความรุนแรงต่อผู้หญิงและเด็ก**





ต้นตอของปัญหาจาก  
รากฐานที่ไม่เท่าเทียมกันระหว่างหญิง-ชาย  
ในสังคมไทยก่อให้เกิดปัญหาความรุนแรง  
ต่อผู้หญิงและเด็ก

---

# 1.แนวคิด “ระบบขายเป็นใหญ่”

หมายถึง ผู้ขายมีอิทธิพลเป็นศูนย์กลางของอำนาจในการกำหนดและตัดสินใจเหนือกว่าผู้หญิง เช่น เศรษฐกิจ กฎหมาย ประเพณี วัฒนธรรม การบริหาร การตัดสินใจ หรือแม้แต่การเลือกคู่ครอง อันเนื่องมาจากความเชื่อ ค่านิยม ทักษะของสังคมที่บอกว่าผู้ชายดีกว่า ฉลาดกว่า มีบทบาทมากกว่าผู้หญิง

---

# กระบวนการส่งผ่านระบบชายเป็นใหญ่



โดยส่งผ่านความเป็นหญิง-ชายของสถาบันต่างๆ ทางสังคม  
ซึ่งมีส่วนหล่อหลอมความเป็นหญิง-ชาย โดยผ่านความคิด  
ทัศนคติ ความเชื่อ ค่านิยมว่าสิ่งใดที่หญิง-ชาย ทำได้ – ทำ  
ไม่ได้ ความคาดหวังในสิ่งที่ผู้หญิงและผู้ชายควรเป็นและ  
ปฏิบัติตาม



สถาบันในการส่งผ่านความเป็นหญิง ความเป็นชาย

## 1. สถาบันครอบครัว

ให้คุณค่าลูกชายมากกว่าลูกหญิง การอบรมลูกหญิง-ชายที่แตกต่างกัน เช่น ลูกหญิงต้องทำงานบ้าน ส่วนลูกชายต้องเป็นผู้นำ เป็นชายชาติตรี เป็นผู้ที่ปกป้องผู้ที่อ่อนแอกว่า หรือลูกผู้ชายต้องพิสูจน์ความเป็นชาย เช่น การกินเหล้า เทียวผู้หญิง



## 2. โรงเรียน /สถาบันการศึกษา

เนื้อหาหลักสูตรการเรียน การสอน ยังไม่พูดถึงความเท่าเทียมกันระหว่างหญิง – ชาย ยังกำหนดว่าผู้หญิงต้องเป็นแม่บ้าน ผู้ชายต้องเป็นผู้นำ แข็งแรงกว่า บางสถาบันยังไม่รับผู้หญิงเข้าศึกษา เช่น โรงเรียนนายร้อยทั้งตำรวจและทหาร

## 3. สื่อมวลชน

การเสนอภาพซ้ำของผู้หญิงแต่เรื่องสวยงาม ไป เปลือย การมีบทบาทแค่เป็นภรรยา แม่ รวมทั้งภาพจากละครที่ผู้หญิงต้องตกตึกกันเพื่อแย่งผู้ชาย นางเอกต้องเป็นของชายเอกเพียงคนเดียว ภาพข่าว โฆษณา ที่ใช้ผู้หญิงและจุดขายด้านสรีระร่างกายเพียงอย่างเดียว ฯลฯ



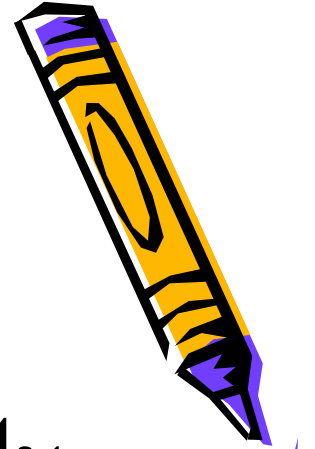
## 4. ประเพณี / วัฒนธรรม / ค่านิยม / ทักษะ ของสังคม

การให้คุณค่าผู้หญิงน้อยกว่าผู้ชาย ผู้หญิงเป็น  
สมบัติของผู้ชาย การปฏิบัติต่อสามี เช่นการกราบ  
ตีก่อนนอนที่หลัง ฯลฯ

## 5. ศาสนา

บทบาทผู้หญิงเป็นเพียงผู้รับใช้ ผู้ตาม พระใน

ศาสนาล้วนเป็นผู้ชาย



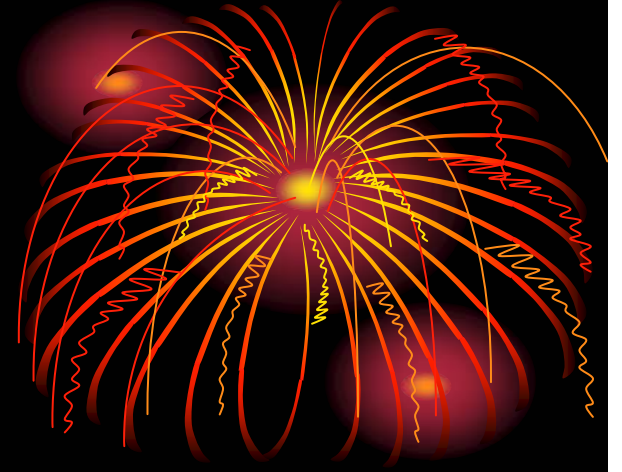


## 2. แนวคิดวัฒนธรรมการดื่มสุรา

ถูกผู้ชายตัวจริงต้องดื่มเหล้า ดื่มเหล้าเพื่อเข้าสังคมเพื่อ  
สร้างมิตรภาพ ดื่มเหล้าเถลไถล วัฒนธรรมเหล้านี้นำไปสู่  
ปัญหาและเป็นปัจจัยกระตุ้นทำให้เกิดปัญหาความ  
รุนแรงต่อผู้หญิงและเด็ก



ทำไมมูลนิธิเพื่อนหญิง  
มองว่า “เหล่าหรือเครื่องคัม  
แอลกอฮอล์” เป็นปัจจัยร่วมการเกิด  
ปัญหาความรุนแรงในครอบครัว



## การศึกษาวิจัย

“ผลกระทบของสุราในฐานะปัจจัยร่วมการเกิด  
ปัญหาความรุนแรงในครอบครัว”



**X** พบว่า 70-80 % ของกลุ่มตัวอย่างผู้ดื่มเหล้ายอมรับว่า  
เมื่อดื่มเหล้าแล้วมีอาการรุนแรงติดตามมาจนยับยั้งความ  
โกรธได้ลำบาก และเคยมีประสบการณ์ใช้ความรุนแรงกับ  
คนใกล้ชิดมากที่สุด คือ ภรรยาและลูก รวมถึงการข่มขืน  
กระทำชำเราบุคคลในครอบครัวและผู้อื่น




**X** นอกจากนี้ ยังมีปัญหาภัยพวกรัดกัน พูดจา  
หยาบคาย เกิดอุบัติเหตุ รวมทั้งพฤติกรรมการดื่ม  
เหล้ายังส่งผลมาจากครอบครัวที่มีการดื่มเหล้า  
และเห็นว่า “การดื่มเหล้าเป็นเรื่องปกติ”



ปัญหาความรุนแรงที่เกิดขึ้นต่อผู้หญิงและเด็ก ที่มีรากฐานมาจากแนวคิดระบบชายเป็นใหญ่ และปัจจัยกระตุ้นพัฒนากรรมการค้ำเหล่าของผู้ชาย นำมาสู่ แนวทางแก้ไขที่ทางมูลนิธิเพื่อนหญิง โดยการสนับสนุนจากสำนักงานกองทุนสนับสนุนการสร้างเสริมสุขภาพ (สสส.) ทำให้เกิดแผนงานเล็กเหล่า ลดความรุนแรงต่อผู้หญิงและเด็ก โดยมีชุมชนนำร่องที่จะยกตัวอย่าง 2 กรณีศึกษา ดังนี้



## รูปแบบเครือข่ายชุมชนต่างจังหวัด

- เครือข่ายศูนย์ประสานการช่วยเหลือผู้หญิง และเด็กอำนาจเจริญ
  - พื้นที่ดำเนินการ หมู่บ้านค้ำกลาง ตำบลโนนหนามแท่ง อ.เมือง จ.อำนาจเจริญ
- 



8. การสร้างกลไก ข้อตกลงในการป้องกัน  
แก้ไขปัญหาคความรุนแรงต่อผู้หญิงและเด็ก

7. การเปิดพื้นที่เพื่อรุกรสร้างพื้นที่ทางความคิด

6. การติดตั้งแนวคิดงานเลี้ยง ไม่มีเหล้า

5. การติดตั้งระบบคิด การปรับเปลี่ยนทัศนคติ  
ประเด็นหญิงชาย

4. การสร้างแกนนำต้นแบบลด ละ เลิกเหล้า

3. การสร้างแกนนำผู้ชายเลิกเหล้าและผู้หญิงผ่านพ้น

2. การสร้างความตระหนักถึงปัญหาคความรุนแรงที่มีสาเหตุจากการดื่มเหล้า

1. การทำงานความคิดกับผู้นำ





# รูปแบบเครือข่ายในเขตเมือง

เครือข่ายศูนย์ช่วยเหลือผู้หญิงและเด็กชุมชนคน  
ไทยเกรียง จ.สมุทรปราการ

พื้นที่ดำเนินการเทศบาลเมืองลาดหลวง  
จ.สมุทรปราการ

1. การลงเยี่ยมครอบครัวผู้ชาย  
ที่ดื่มเหล้าใช้ความรุนแรง

2. การสร้างต้นแบบ  
ผู้ชายเลิกเหล้า  
ครอบครัวเลิกเหล้า  
ผู้หญิงผ่านพ้น

3. การประชุมกลุ่ม  
เพื่อนช่วยเพื่อน  
**(Group Support)**

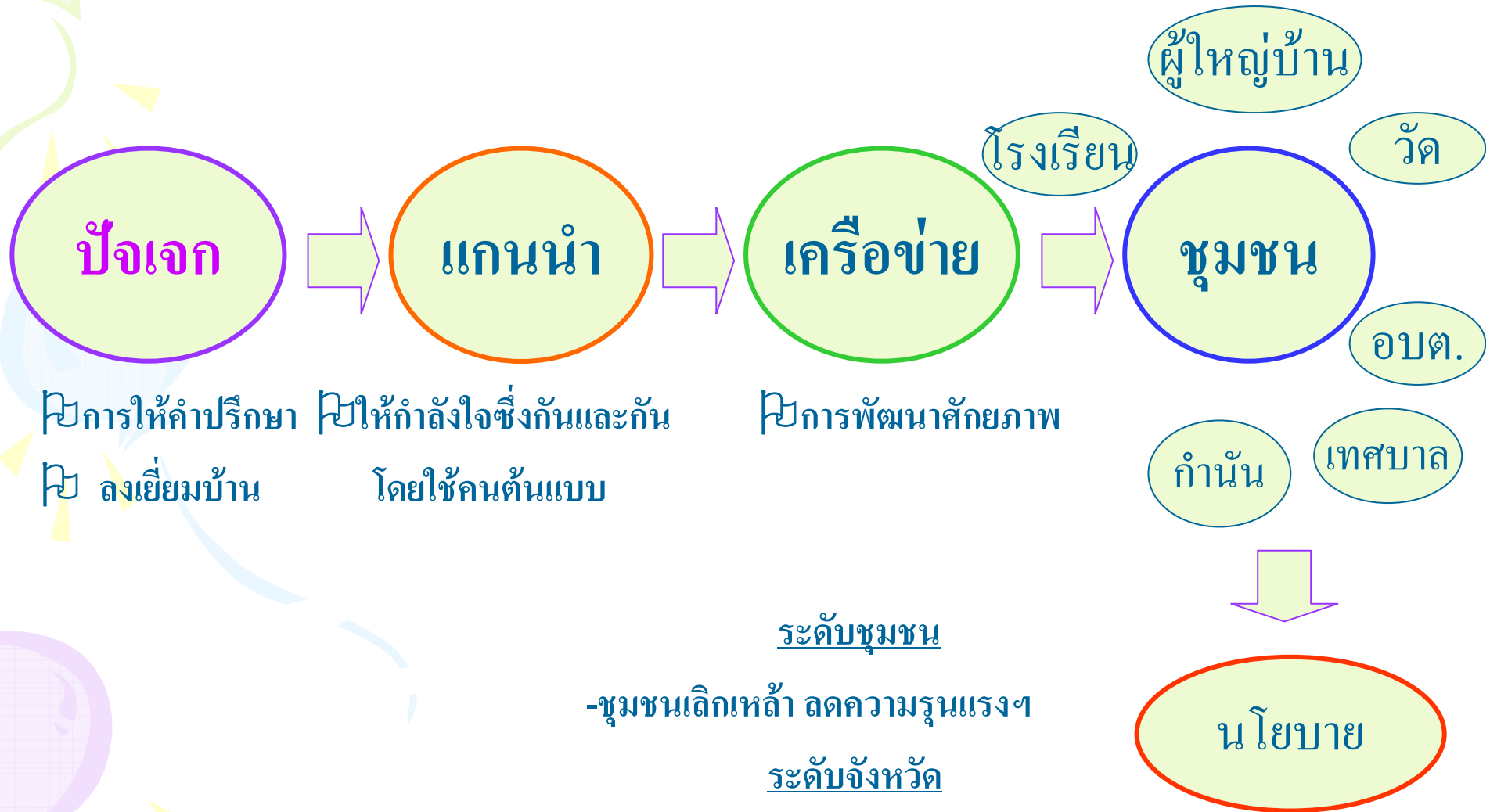
5. การทำค่าย  
ครอบครัวลด ละ  
เลิกเหล้า

4. การทำงานเชิงรุก  
ขยายพื้นที่

6. แนวคิดงานเลี้ยง  
งานบวชไม่เลี้ยงเหล้า

การทำงานความคิดกับผู้นำ แกนนำ อาสาสมัคร  
และปรับเปลี่ยนทัศนคติประเด็นหญิงชาย

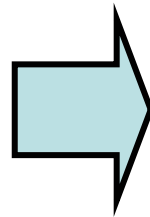
# กระบวนการทำงานให้ผู้ชายลด ละ เลิกเหล้า ลดความรุนแรงต่อผู้หญิงและเด็ก



# ความเปลี่ยนแปลงในระดับปัจเจก กับผู้หญิงที่ประสบปัญหาความรุนแรง

## ก่อน

- ☉ ไฟในอย่านำออก ไฟนอกอย่านำเข้า
- ☉ ขาดการต่อรองกับสามีในการมีเพศสัมพันธ์
- ☉ ถูกทำร้ายร่างกาย คิดว่ากลัว
- ☉ ขาดความมั่นใจในตนเอง ไม่กล้าตัดสินใจ



## หลัง

- ☉ กล้าพูด กล้าขอความช่วยเหลือ
- ☉ สามารถปฏิเสธสามีได้เมื่อไม่ต้องการมีเพศสัมพันธ์
- ☉ สามีไม่มีสิทธิทุบตีภรรยา พுகด้วยเหตุผล
- ☉ มีความมั่นใจในตนเอง กล้าตัดสินใจ

# ความเปลี่ยนแปลงในระดับปัจเจก กับผู้ชายที่ดื่มเหล้าและใช้ความรุนแรง

## ก่อน

- ✘ ลูกผู้ชายตัวจริงต้องกินเหล้า
- ✘ งานบ้านเป็นหน้าที่ของภรรยา
- ✘ ภรรยาคือสมบัติของสามี จะทำอะไรก็ได้
- ✘ เหล้าดื่มแล้วสนุก กล้าแสดงออก ได้รับการยอมรับจากเพื่อน
- ✘ ดื่มเหล้าเพื่อเข้าสังคม
- ✘ ดื่มเหล้าเคล้านารี



## หลัง

- ✘ เกิดผู้ชายต้นแบบเลิกเหล้าและปรับเปลี่ยนทัศนคติเรื่องบทบาทหญิงชาย
  - ลูกผู้ชายตัวจริงต้องไม่ทู่ทอขี้ขลาด
  - เลิกเหล้าแล้วช่วยภรรยาทำงานบ้าน
  - สามีไม่มีสิทธิทู่ทอภรรยา ทำร้ายภรรยา
- ✘ ทัศนคติเรื่องการดื่มเหล้าเปลี่ยนไปแม้ไม่ดื่มเหล้าก็สนุกได้ การเข้าสังคมไม่จำเป็นต้องดื่มเหล้า

# ความเปลี่ยนแปลงในระดับเครือข่าย

ก่อน

ยังไม่สามารถจัดการองค์กรได้



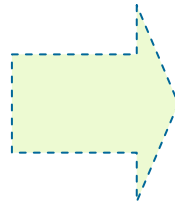
หลัง

- ❁ สามารถบริหารจัดการองค์กร เช่น  
วางแผน การทำรายงานการงาน  
รายงานการเงิน
- ❁ จัดการประชุมกลุ่มสนับสนุน  
(Group Support)
- ❁ ประสานการจัดประชุมสหวิชาชีพ  
(CASE Conference)

# การเปลี่ยนแปลงระดับชุมชน

## ก่อน

- ◎ การดื่มเหล้าเป็นเรื่องปกติ
- ◎ สามีดื่มเหล้าเมาทุบตีภรรยา ลูก ลำลายข้าวของ มีเรื่องทะเลาะกับเพื่อนบ้าน
- ◎ ค่านิยมงานเลี้ยงต้องมีเหล้า
- ◎ ผู้หญิงและเด็กในชุมชนถูกใช้ความรุนแรง
- ◎ องค์กรปกครองส่วนท้องถิ่นไม่ตระหนักถึงผลกระทบ



## หลัง

- ◎ เกิดกระแสการเลิกเหล้าในชุมชนและจังหวัด
- ◎ เกิดต้นแบบผู้ชายเลิกเหล้า เลิกใช้ความรุนแรงและขยายไปยังผู้ชายในชุมชน
- ◎ เกิดต้นแบบชุมชนเลิกเหล้า ครอบครัวเลิกเหล้าและขยายไปยังชุมชนอื่น
- ◎ เกิดค่านิยมใหม่งานเลี้ยงไม่มีเหล้า
- ◎ ความรุนแรงในชุมชนลดลง
- ◎ องค์กรปกครองส่วนท้องถิ่นสนับสนุนงบประมาณ