

# เรียนรู้ รับมือ ความรุนแรงทางสังคม และสุขภาพในชุมชนอย่างเท่าทัน



พ่อเลี้ยง-จอนที่มัน  
ข้อแม่ข่มขืนลูก

ชุมชนทลบทมิ  
เดือนป่าวัน3คืน

พ่อเลี้ยงจอนที่มันก่อคดีข่มขืน  
ลูกเลี้ยงวัย 11 ขวบข่มขืน แม่ทรา  
เรื่องไววายจะเอาเรื่อง ★ มีตอนปี 19

นาย.จำหน่ายมากที่สุดของประเทศไทย

**ไทยรัฐ**

175 57 ฉบับที่ 17576 วันจันทร์ที่ 6 มีนาคม พ.ศ.2549 ราคา 8.00 บาท  
<http://www.thairath.co.th>



# ประเด็นการนำเสนอ

1. ถอดรหัส OSCC โรงพยาบาลชุมพรเขตอุดมศักดิ์
2. คำตอบของการแก้ไขปัญหามรณะต่อครอบครัวอยู่ที่ **"พลังชุมชน"**
3. พันธมิตรเชิงยุทธศาสตร์ อีกหนึ่งปัจจัยสำคัญของความสำเร็จ
4. ขยายผลไปสู่การพัฒนายุทธศาสตร์ คุ่มครองเด็กและครอบครัวในชุมชน/ท้องถิ่น

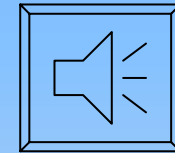


# 1. ถอดรหัส OSCC โรงพยาบาลชุมพรเขตอุดมศักดิ์



## กรณีที่ 1 :

- มีนาคม 2551 อ.หลังสวน จ.ชุมพร
- เด็กผู้หญิงอายุ 9 ปี ถูกละเมิดทางเพศโดยคนแปลกหน้า



# 1. ถอดรหัส OSCC โรงพยาบาลชุมพรเขตอุดมศักดิ์

ดอกปีบใจ น. 2 เสาหลักของรัก น. 3 ที่ร้อยร้อยทุกซ์ น. 5 ทระเครื่องเมืองชุมพร น. 10

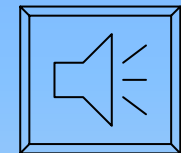


ช่วยชีวิต นางประทุมพร ทองอุบลศรี นักสังคมสงเคราะห์ ศูนย์ฝึกอบรมและศูนย์โรงพยาบาลชุมพรเขตอุดมศักดิ์ ขึ้นมือ  
เข้าร่วมมือ ด.ญ. นันตยา (นามสมมติ) อายุ 14 ปี ชาวตำบลสวี จ.ชุมพร ที่ถูกทำร้ายข่มขืนมานานนับเดือน ทางสหพันธ์ไป  
อยู่ในสถานที่ ที่ปลอดภัย เนื่องจากถูกทำร้าย กลางหัวแม่เท้าเริ่มมีอาการเจ็บปวดเหมือนเจ็บเข่า (เหตุเกิดที่ห้องที่ บ้านสองสี

**สลดแม่ 164**  
**ข่มขืนลูกตัวเอง**  
ข  
วัยเพียง 14 ปี นราธอนนามเกือบปี ทั้งที่บ้านและที่โรงเรียนแดนขู  
สำหาคนำเรื่องแบบออกใครนำข่มขืนที่ราบเรื่องแจ้งความจับ \* มีพ่อแก้ว 7

## กรณีที่ 2 :

- พฤษภาคม 2549 อ.สวี จ.ชุมพร
- เด็กผู้หญิงอายุ 14 ปี ถูกละเมิดทางเพศโดยบุคคลในครอบครัว (บิดา)





# 1. ถอดรหัส OSCC โรงพยาบาลชุมพรเขตอุดมศักดิ์



**พ่อเลี้ยง-จ๋อมที่มัน**  
**ซ้อนแม่ข่มขืนลูก**

**ชนชาวมุสลิม**  
**เกินป่าวัน3คืน**

พ่อเลี้ยงจ๋อมที่มันก่อคดีจาวข่มขืน  
ลูกเลี้ยงวัย 11 ขวบยับเยิน แม่ทราบดี  
เรื่องไววายจะเอาเรื่อง ★ มีก่อนหน้า 10

แม่ข่มขืน นายประจักษ์พร อสม-  
บุรินทร์ มีลูกคนเดียวเพราะ 7 คู่บ่าว  
สาวที่เขยข่มขืนและกดขี่ รพ.ชุมพร  
เขตอุดมศักดิ์ จ.ชุมพร ให้ช่วยเหลือ  
คดี 10 ความสนใจคดี อายุ 11 ขวบ ถูก  
พ่อเลี้ยงข่มขืนและมีการข่มขืน  
หลายครั้งนับว่า 3 ปี 3 คืน

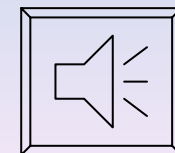
แสบ.เจ้าหน้าชกที่สุดของประเท

**ไทยรัฐ**

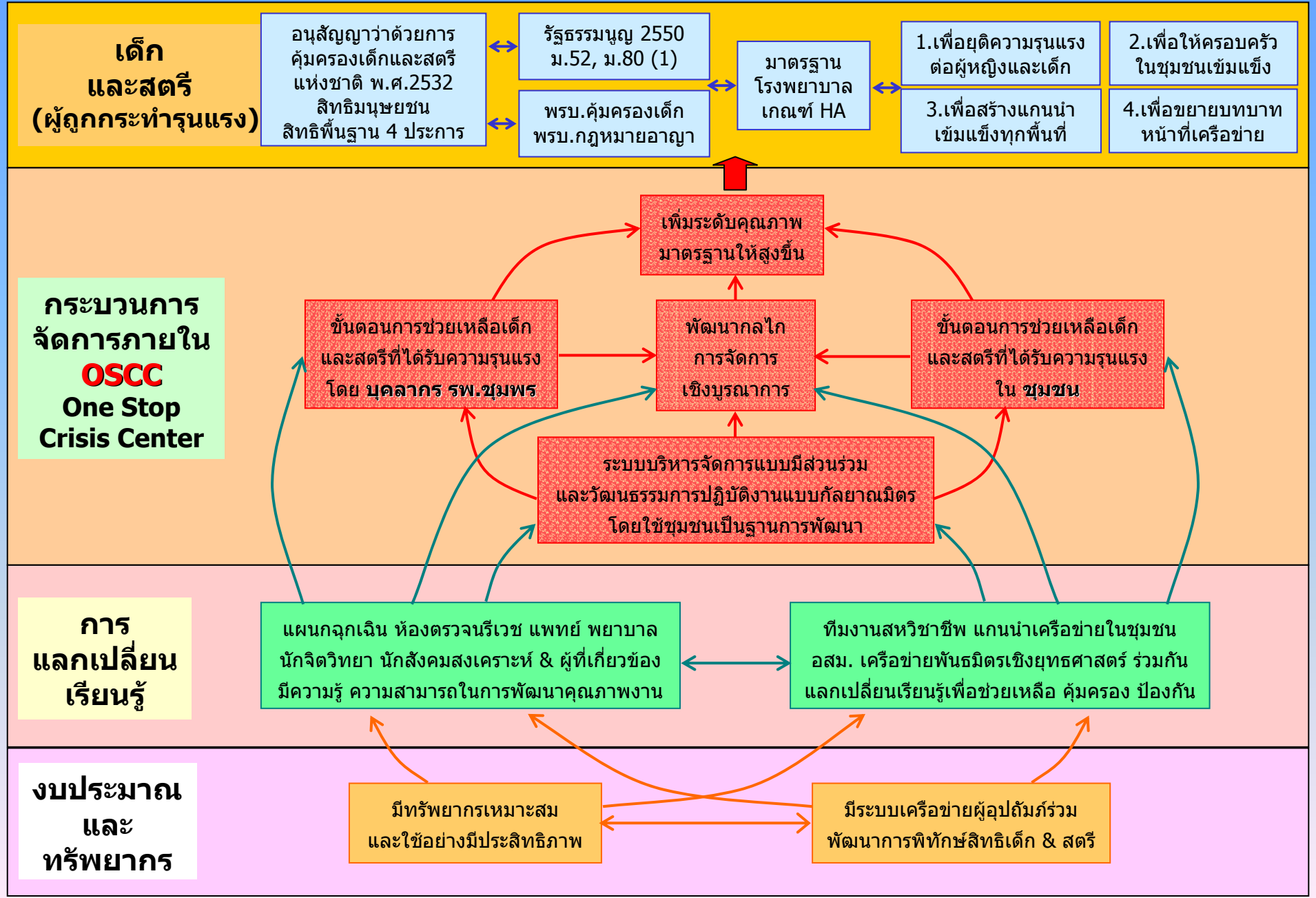
171 57 ฉบับที่ 17576 วันจันทร์ที่ 6 มีนาคม พ.ศ.2549 ราคา 8.00 บาท  
<http://www.thairath.co.th>

## กรณีที่ 2 :

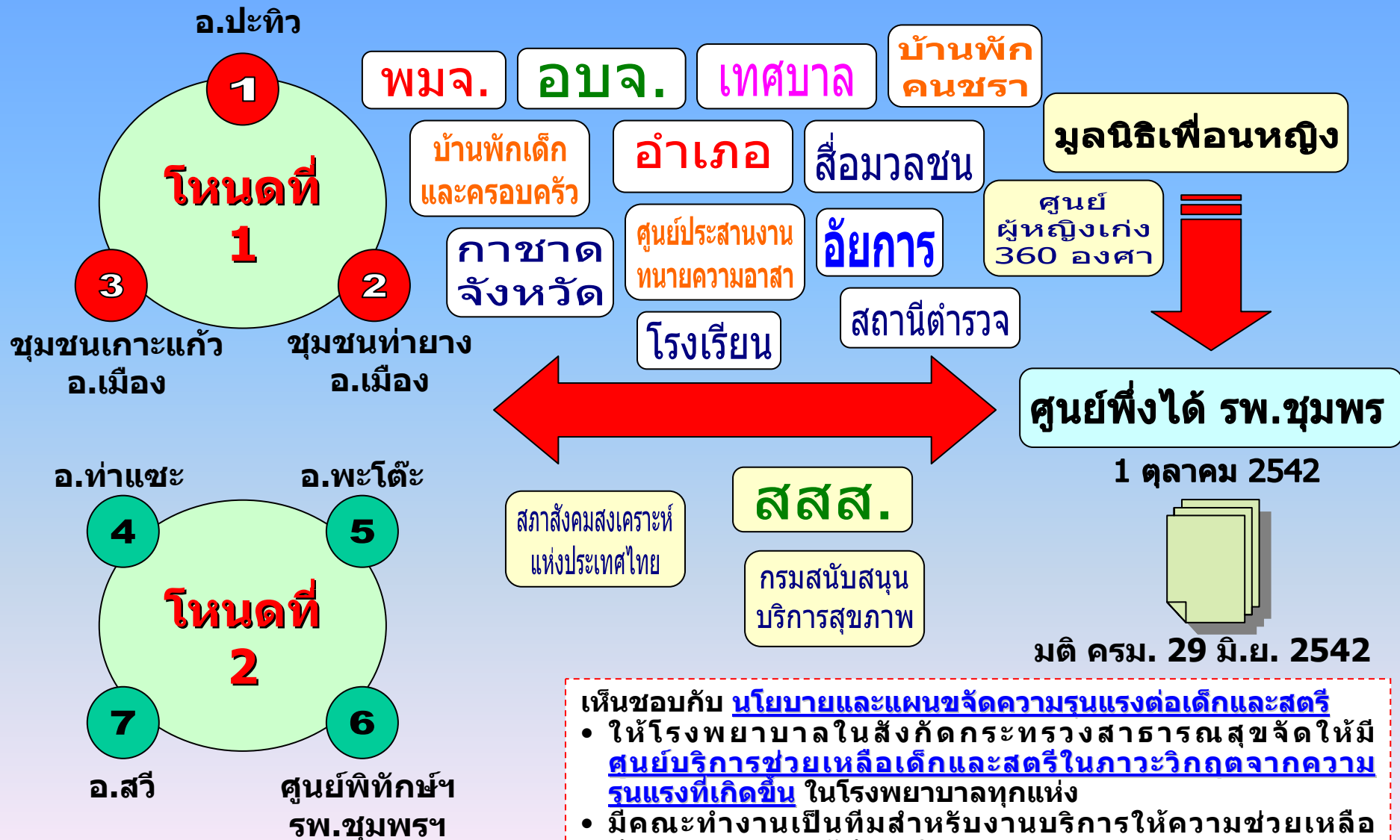
- มีนาคม 2549 อ.สวี จ.ชุมพร
- เด็กผู้หญิงอายุ 11 ปี ถูกละเมิดทางเพศ  
โดยบุคคลในครอบครัว (พ่อเลี้ยง)



# 1. กรอบรหัส OSCC โรงพยาบาลชุมพรเขตรอุดมศักดิ์



## 2. คำตอบของการแก้ไขปัญหาคาความรุนแรง ต่อครอบครัวอยู่ที่ "พลังชุมชน"



เห็นชอบกับ นโยบายและแผนขจัดความรุนแรงต่อเด็กและสตรี

- ให้โรงพยาบาลในสังกัดกระทรวงสาธารณสุขจัดให้มี ศูนย์บริการช่วยเหลือเด็กและสตรีในภาวะวิกฤตจากความรุนแรงที่เกิดขึ้น ในโรงพยาบาลทุกแห่ง
- มีคณะทำงานเป็นทีมสำหรับงานบริการให้ความช่วยเหลือผู้ถูกกระทำรุนแรงได้ภายใน 24 ชม.



## 2. คำตอบของการแก้ไขปัญหาคาความรุนแรง ต่อครอบครัวอยู่ที่ "พลังชุมชน"















ชุมชน  
คำชะ

อ.แม่  
บ้านชัยวัฒน์

2551 มกราคม

1		
6	7	8
13	14	15
20	21	22
27	28	29





ศูนย์ประสานเครือข่ายชุมชนช่วยเหลือผู้ตก (ส.ช.ช.) ข.อุท.  
“ชุมชนบ้านเกาะแก้ว”

พุ่มดอกไม้ขาว  
ดอกไม้สีขาว  
ดอกไม้สีขาว

พุ่มดอกไม้ขาว  
ดอกไม้สีขาว  
ดอกไม้สีขาว

พุ่มดอกไม้ขาว  
ดอกไม้สีขาว  
ดอกไม้สีขาว

พุ่มดอกไม้ขาว  
ดอกไม้สีขาว  
ดอกไม้สีขาว

พุ่มดอกไม้ขาว  
ดอกไม้สีขาว  
ดอกไม้สีขาว

พุ่มดอกไม้ขาว  
ดอกไม้สีขาว  
ดอกไม้สีขาว

พุ่มดอกไม้ขาว  
ดอกไม้สีขาว  
ดอกไม้สีขาว

ดอกไม้ 99.-





หยิ่งเหล้า  
ขี้มหลวนกว่าละเมียด

ทบตีทำร้าย  
ผู้เป็นครอบครัว  
ผิดกฎหมาย

สภาข้าวต้มเจ๊ก  
ทำขาย

ลิ้ม  
ละเมียด

ทบตีทำร้าย  
ผู้เป็นครอบครัว  
ผิดกฎหมาย

เหล้าคองราย  
www.wonshenshou.com

หยิ่งเหล้า  
ขี้มหลวนกว่าละเมียด

หลังจากคนไทย  
เหมือนเมื่อก่อน...แต่เป็นสัตว์ทวาร

หลังจากคนไทย (คนไทย) เหมือนเมื่อก่อน...แต่เป็นสัตว์ทวาร

LESS SPENDING  
LESS WASTE







# เสวณนครังที่ 1

ขอเชิญร่วมเสวณนาสงฆ์ทำวตัมจัก  
เรื่องเหล่านี้กับครอบครัว

วันที่ 17 มิ.ย. 50 เวลา 08.00 น.

ณ ศูนย์สาธารณสุขมุสฮาน  
น. 10 บมขันทายาบ

จุฬารัตน์ นิสมา  
แกนนำมุสนิชเพื่อนหญิง

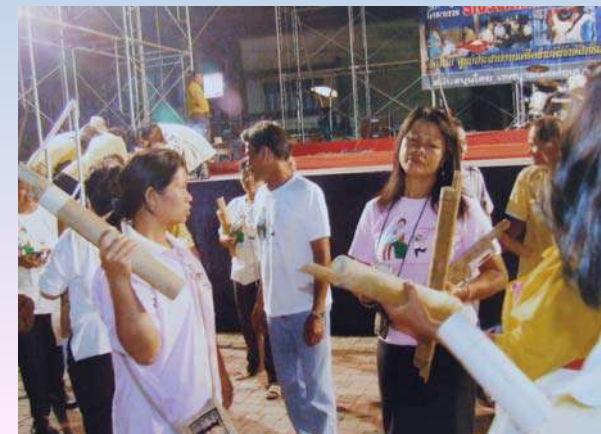




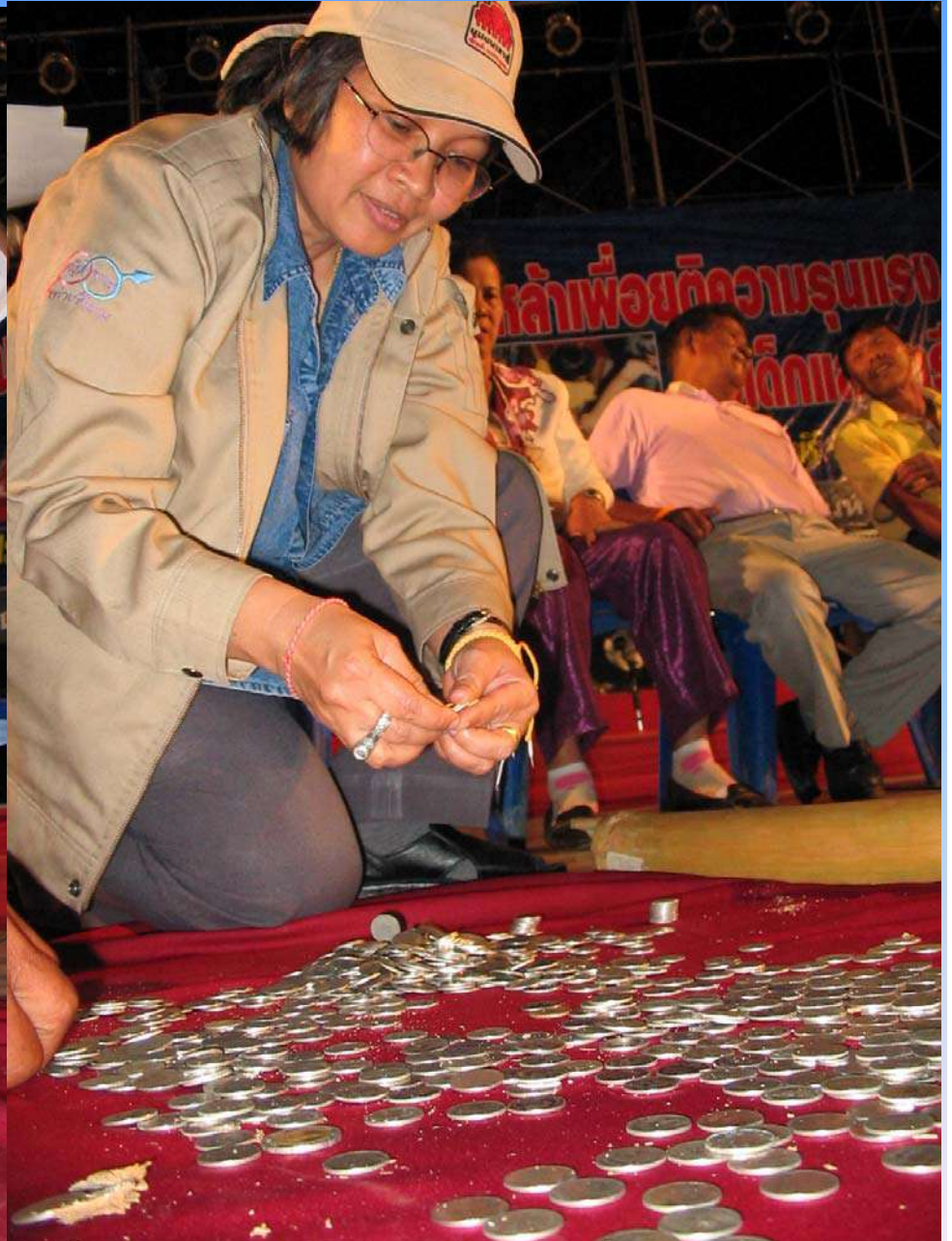




# โครงการด **เหล้า** หยอด **กระปุก**









# โครงการเยี่ยมบ้านผู้ผ่านพ้น









### 3. พันธมิตรเชิงยุทธศาสตร์ อีกหนึ่งปัจจัยสำคัญของความสำเร็จ



#### กรอบแนวปฏิบัติ

1. การให้ได้รับการคุ้มครองและเข้าถึงสิทธิขั้นพื้นฐาน
2. การสร้างให้เด็กและสตรีมีสถานะที่ชอบด้วยกฎหมาย
3. การเสริมพลังและการสร้างการมีส่วนร่วมของเด็กและสตรี
4. ให้การช่วยเหลือเด็กและสตรีที่ถูกกระทำรุนแรง ทั้งด้านร่างกาย/จิตใจ/เพศ /สังคม ที่มารับบริการ



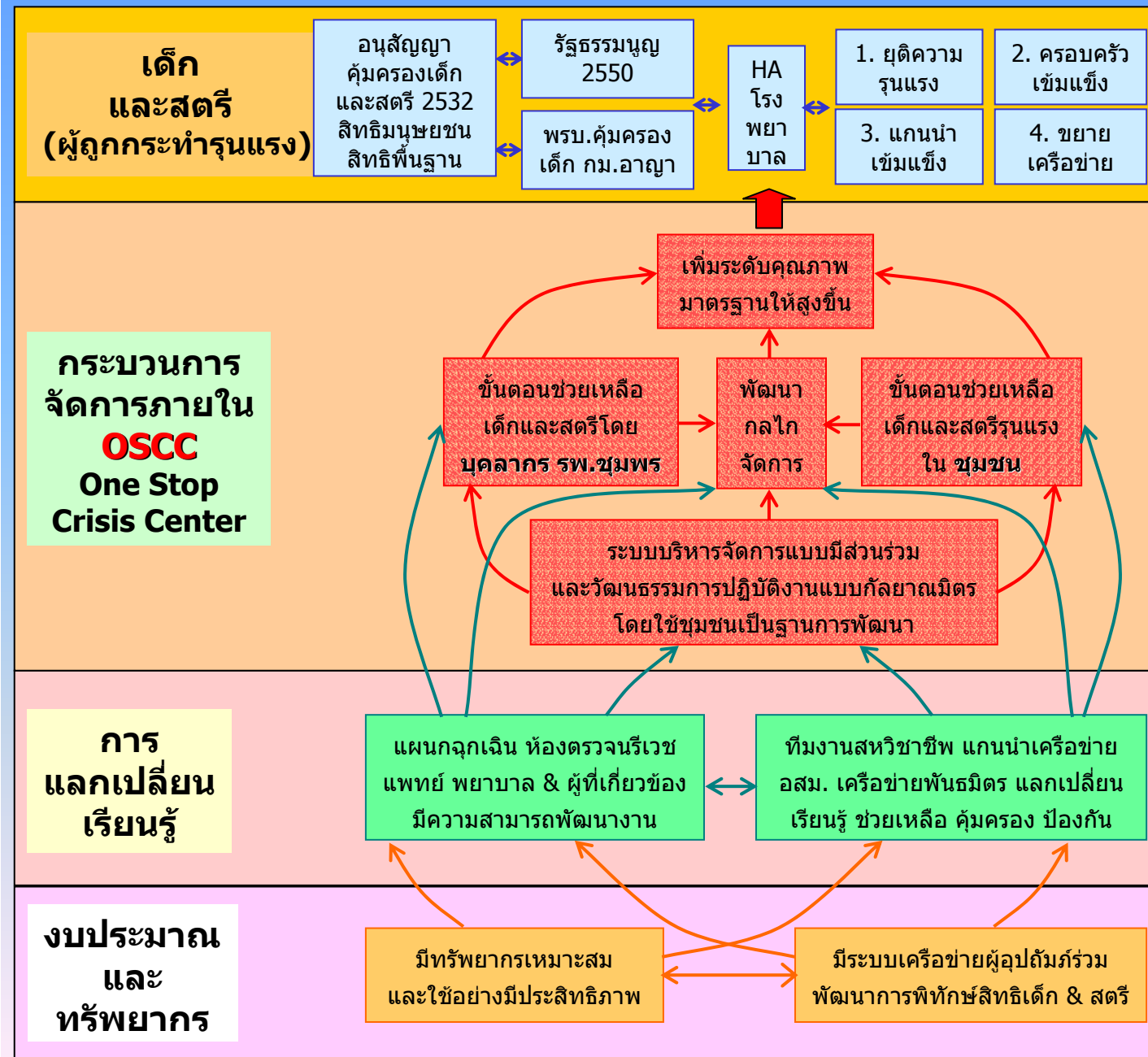
เวทีเฉลิมเกียรติสังคมจารีตประเพณีและศิลปวัฒนธรรม  
สนับสนุนโดยคณะกรรมการส่งเสริมสวัสดิการและสวัสดิภาพ  
สตรีและเด็ก สภาสังคมสงเคราะห์แห่งประเทศไทยในพระบรมราชูปถัมภ์

5 พฤศจิกายน 2551

ณ โรงแรมขอนแก่นธานี



### 3. พันธมิตรเชิงยุทธศาสตร์ อีกหนึ่งปัจจัยสำคัญของความสำเร็จ



### พันธมิตรเชิงยุทธศาสตร์

เปิดเวทีแห่งโอกาสให้เครือข่ายได้สร้างงานสู่สาธารณะ

ร่วมเป็นที่ปรึกษาช่วยเหลือสนับสนุนการจัดการ

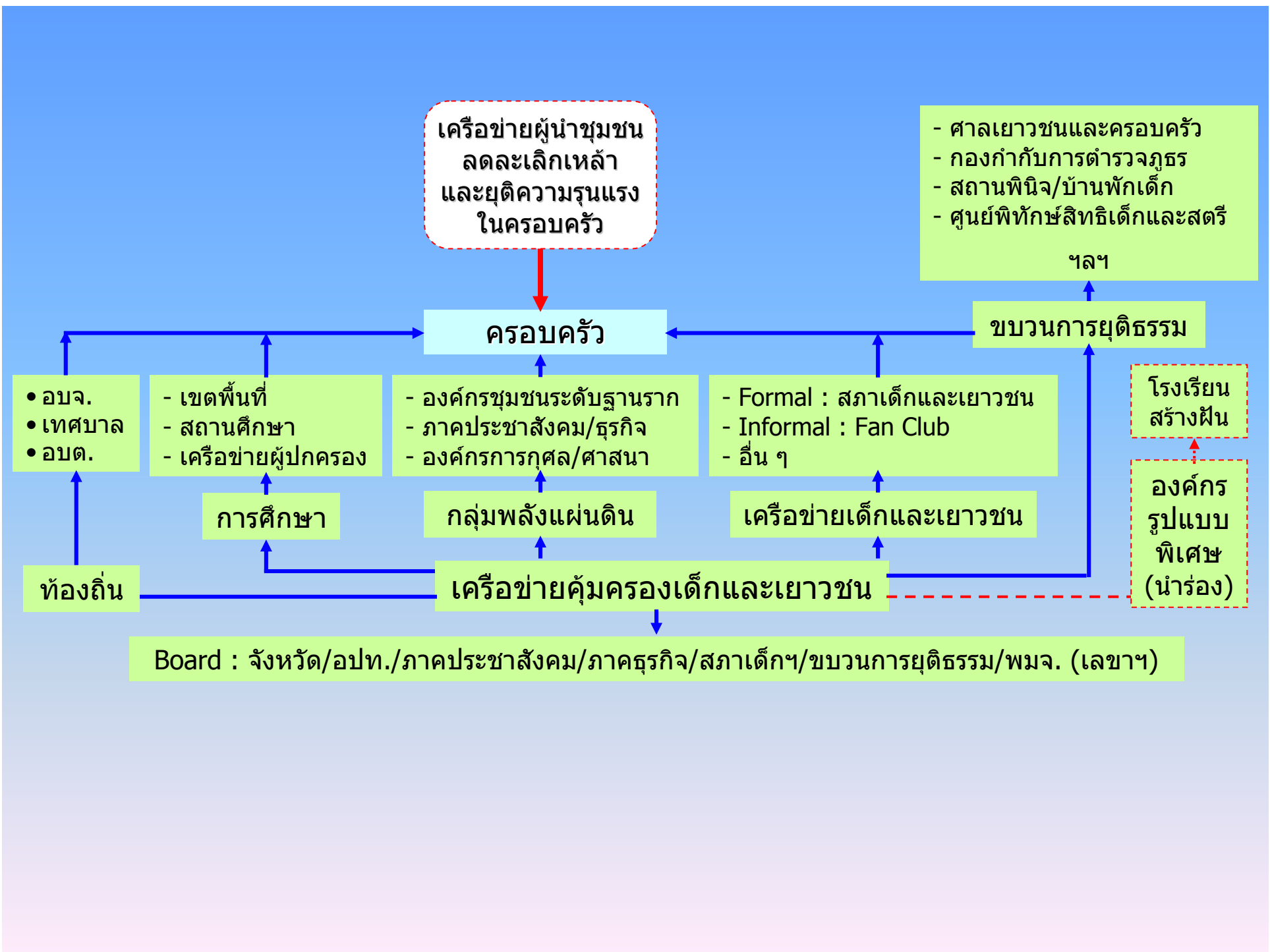
ร่วมคิด-ร่วมแลกเปลี่ยนความรู้ ทัศนคติ การปฏิบัติ

ให้การสนับสนุนการจัดการ / จัดสรรงบประมาณ & ทรัพยากร และติดตามผล



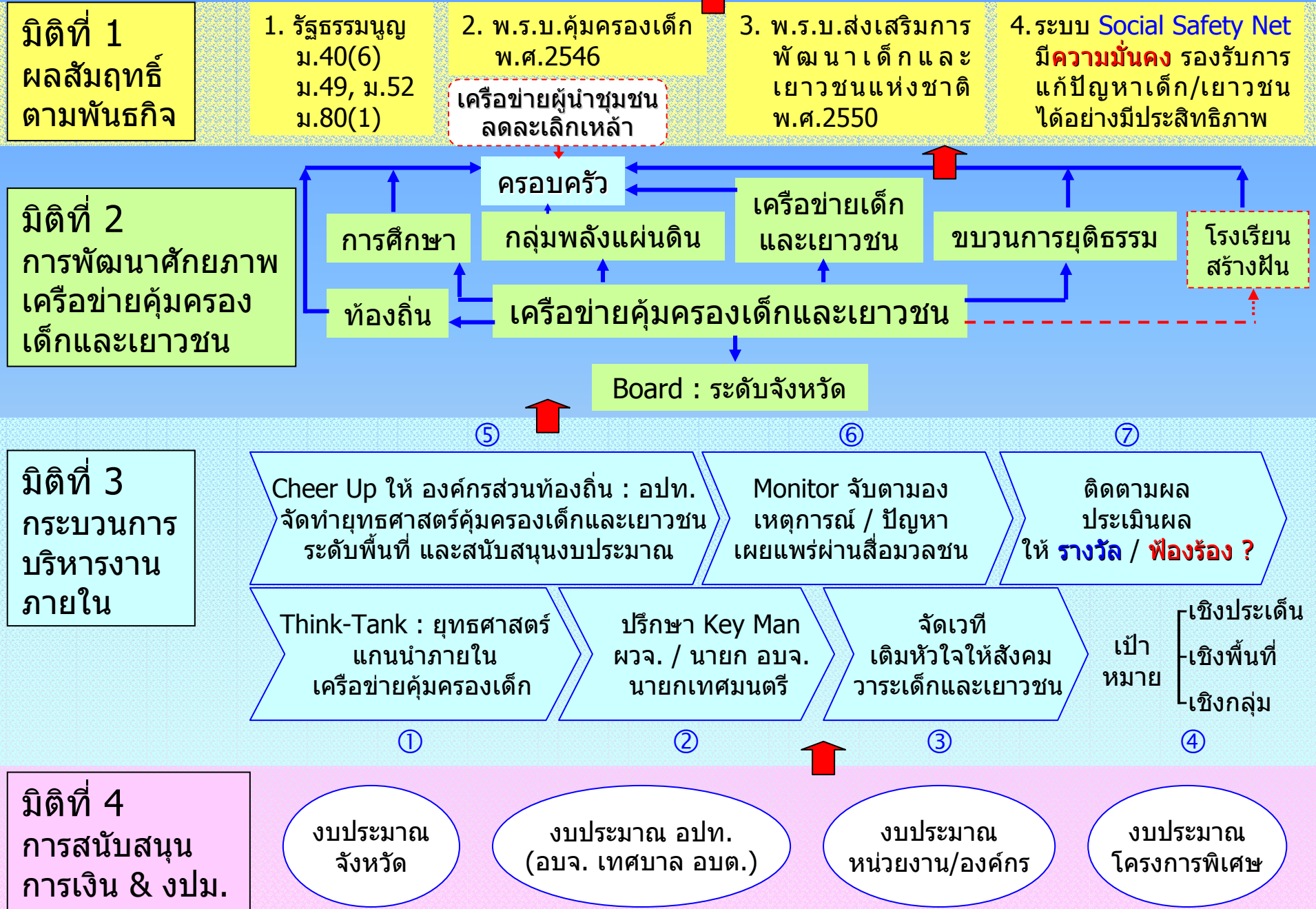
# 4. ขยายผลไปสู่การพัฒนายุทธศาสตร์ คุ้มครองเด็กและเยาวชนในชุมชน/ท้องถิ่น







# วิสัยทัศน์เฉพาะ : ยกระดับความสามารถของ สังคมชุมชน ในการคุ้มครองเด็กและเยาวชน

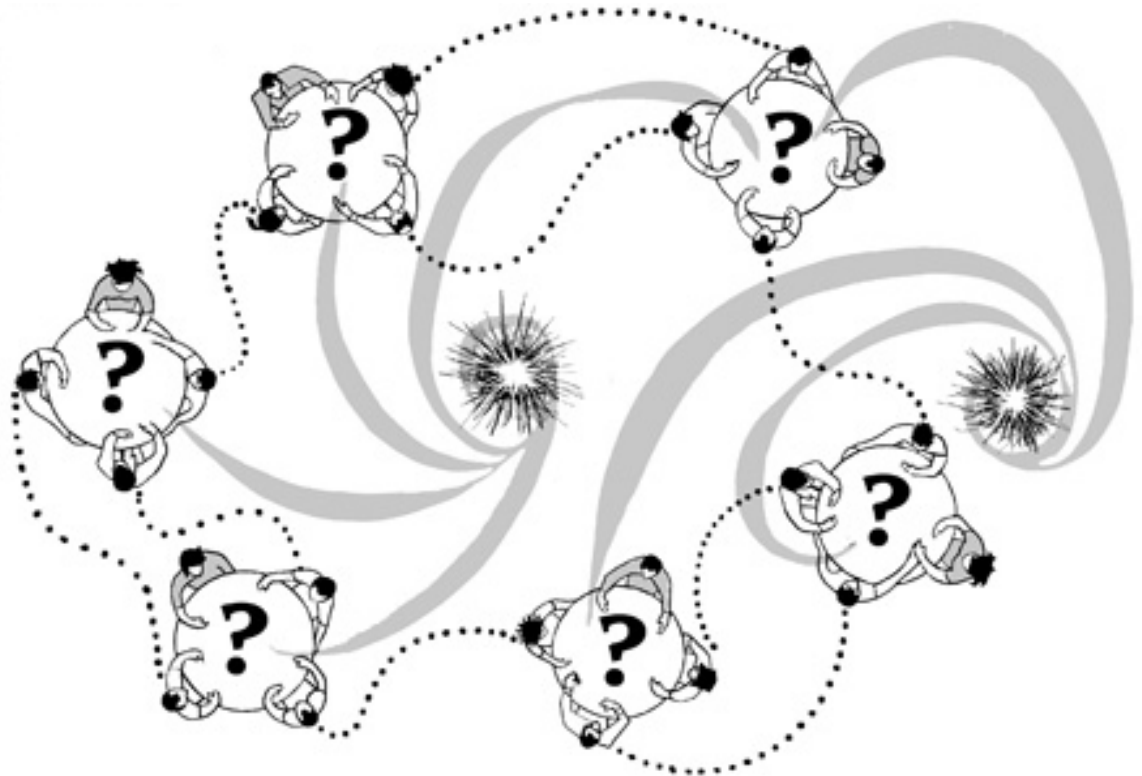




# สนทนาเปิดโลก-สภากาแฟ

ขยายจิตตื่นรู้ สุ่มชนเข้มแข็ง  
ผ่อนคลาย จริใจ ไม่ตัดสิน  
เสมอภาค มีส่วนร่วม ... สู **จิตใหญ่**  
**เครือข่ายช่วยเหลือเด็กและสตรี**

5 พฤศจิกายน 2551





# P = Policy : พลังนโยบาย

การเคลื่อนไหวเพื่อการปฏิรูประบบสุขภาพเกิดขึ้นหลังจากประกาศใช้รัฐธรรมนูญ 2540

จนกระทั่งได้ พรบ.สุขภาพแห่งชาติ พ.ศ.2550



เริ่มให้มีการจัดเวทีสมัชชาสุขภาพปี 2544

สร้างการเรียนรู้ทางสังคมและผลักดันเชิงนโยบายสุขภาพ

N = Network : พลังเครือข่าย — — ▶ K = Knowledge : พลังความรู้



ศูนย์พิทักษ์สิทธิเด็กและสตรี โรงพยาบาลชุมพรเขตรอุดมศักดิ์  
One Stop Crisis Center : OSCC

# P = Policy : พลังนโยบาย

การเคลื่อนไหวเพื่อสร้าง **ระบบ**  
**เครือข่ายความปลอดภัยทางสังคม**  
รองรับการแก้ปัญหาเด็ก/สตรีได้อย่าง  
มีประสิทธิภาพจากภูมิปัญญาท้องถิ่น

เกิดนโยบายสาธารณะส่งเสริม/  
สนับสนุนแนวคิด **ระบบเครือข่าย**  
**ความปลอดภัยทางสังคม**



สร้างการเรียนรู้ทางสังคมและ  
ผลักดันแนวคิด **ระบบเครือข่าย**  
**ความปลอดภัยทางสังคม**

แกนนำ  
เครือข่าย

N = Network : พลังเครือข่าย — — ▶ K = Knowledge : พลังความรู้

องค์กร  
ท้องถิ่น

ผู้นำ  
ชุมชน



# 1. ปัญหาการกระทำรุนแรงต่อเด็กและสตรีในพื้นที่ของท่าน

- มีมาก/น้อยเพียงใด ?
- เกิดขึ้นที่ไหน ?
- ใครเป็นผู้กระทำ ?

(30 นาที / เสียงเพลง / เปลี่ยนกลุ่ม / เหลือ "เจ้าบ้าน" ไว้ 1 คน)



## 2. การขับเคลื่อนเครือข่ายช่วยเหลือเด็ก และสตรี

- ทำได้จริงหรือไม่ ?
- ทำแล้วให้คำตอบอะไรกับสังคมชุมชนพร ?
- ประกอบไปด้วยกลุ่มใดบ้าง ?

(25 นาที / เสียงเพลง / เปลี่ยนกลุ่ม  
/ เหลือ "เจ้าบ้านคนใหม่" ไว้ 1 คน)





### 3. กลุ่มของท่านจะกลับไป

- ทำอะไร ?
- อย่างไร ?
- เมื่อใด ?

เพื่อสานพลังให้กับเครือข่ายช่วยเหลือ  
เด็กและสตรี

(20 นาที / เสียงเพลง / เปลี่ยนกลุ่ม  
/ เหลือ "เจ้าบ้านคนใหม่" ไว้ 1 คน)



## 4. งบประมาณเพื่อรองรับค่าใช้จ่าย

- เป็นเรื่องสำคัญหรือไม่ ?
- ได้มาจากไหน ?
- มีวิธีการจัดการอย่างไร ?

**(15 นาที / เสียงเพลง / รวมกลุ่มใหญ่)**





1. ปัญหาความยากลำบากที่รุนแรงต่อเด็กและสตรีในสังคมของคุณคืออะไร ?

**ขอขอบคุณในน้ำใจไมตรีที่ท่านมีต่อ  
เด็กและสตรีผู้ถูกกระทำรุนแรงทุกชีวิต  
ความคิดเห็นของท่านจะถูกนำไป  
ประยุกต์ใช้เพื่อสร้าง**

**ระบบเครือข่าย (25 นาที / เสียงเพลง / รวมกลุ่มใหญ่) ไร่ 1 คน)**

3. กลุ่มของท **ความปลอดภัยทางสังคม** เมื่อใด ? เพื่อ  
สานพลังให้ก **ให้เกิดขึ้นในสังคม** สตรี  
**ชุมพรต่อไป.** (20 นาที / เสียงเพลง / รวมกลุ่มใหญ่) ไร่ 1 คน)

4. งบประมาณเพื่อรองรับ **เรื่องสำคัญหรือไม่ ?**  
**ได้มาจากไหน ? จะมีวิธีอย่างไร ?**  
(15 นาที / เสียงเพลง / รวมกลุ่มใหญ่)