

" เครื่องล้างสายอัจฉริยะ "



ทิพย์สุดา หริกุลสวัสดิ์
พยาบาลวิชาชีพ ชำนาญการ
โรงพยาบาลสมเด็จพระยุพราชธาตุพนม
อำเภอธาตุพนม จังหวัดนครพนม

ความสำคัญที่มาของปัญหา ?

- การพัฒนาหน่วยจ่ายกลางเป็นศูนย์จ่ายกลาง
- ความไม่สะดวกและความล่าช้าในการล้างทำความสะอาดสาย ซึ่งไม่เพียงพอต่อการเบิกจ่ายในแต่ละวัน เฉลี่ย 80-100 สาย
- ผู้ทำการล้างสายยางมีโอกาสเสี่ยงต่อการกระเซ็นเปื้อนจากสารคัดหลั่งที่ติดค้างตามสาย

วัตถุประสงค์

1. เพื่อพัฒนาอุปกรณ์ในการล้างทำความสะอาดเครื่องสาย
2. เพื่อลดระยะเวลาในการทำงาน
3. เพื่อลดต้นทุนในหน่วยจ่ายกลาง
4. เพื่อพัฒนาหน่วยจ่ายกลางเป็นศูนย์จ่ายกลาง

ระเบียบวิธีวิจัย

- **กลุ่มตัวอย่าง**

ทำการสุ่มตัวอย่างสายยางที่ใช้วิธีการล้างแบบเดิม และการล้างสายยางด้วยเครื่องล้างสายอัจฉริยะ จำนวนอย่างละ 480 ตัวอย่าง รวมจำนวน 960 ตัวอย่าง

- **วิธีการศึกษา**

ศึกษาเชิงทดลอง โดยเปรียบเทียบ ระยะเวลาเฉลี่ยในการล้างเครื่องมือ และคราบสารคัดหลั่งที่ตกค้าง

ระเบียบวิธีวิจัย (ต่อ)

- สถานที่ทำการศึกษา
หน่วยจ่ายกลาง โรงพยาบาลสมเด็จพระยุพราชธาตุพนม
- ระยะเวลาดำเนินการ
1 สิงหาคม – 30 กันยายน 2551
- การวิเคราะห์ข้อมูล
วิเคราะห์ข้อมูลโดยใช้สถิติเชิงพรรณนาโดยใช้ค่าเฉลี่ย
และร้อยละ



กระบวนการพัฒนา "นวัตกรรม"

เครื่องล้างสายอัจฉริยะ 1



เครื่องล้างสายอัจฉริยะ2



เครื่องล้างสายอัจฉริยะ3



ผลการศึกษานี้

ช่าง

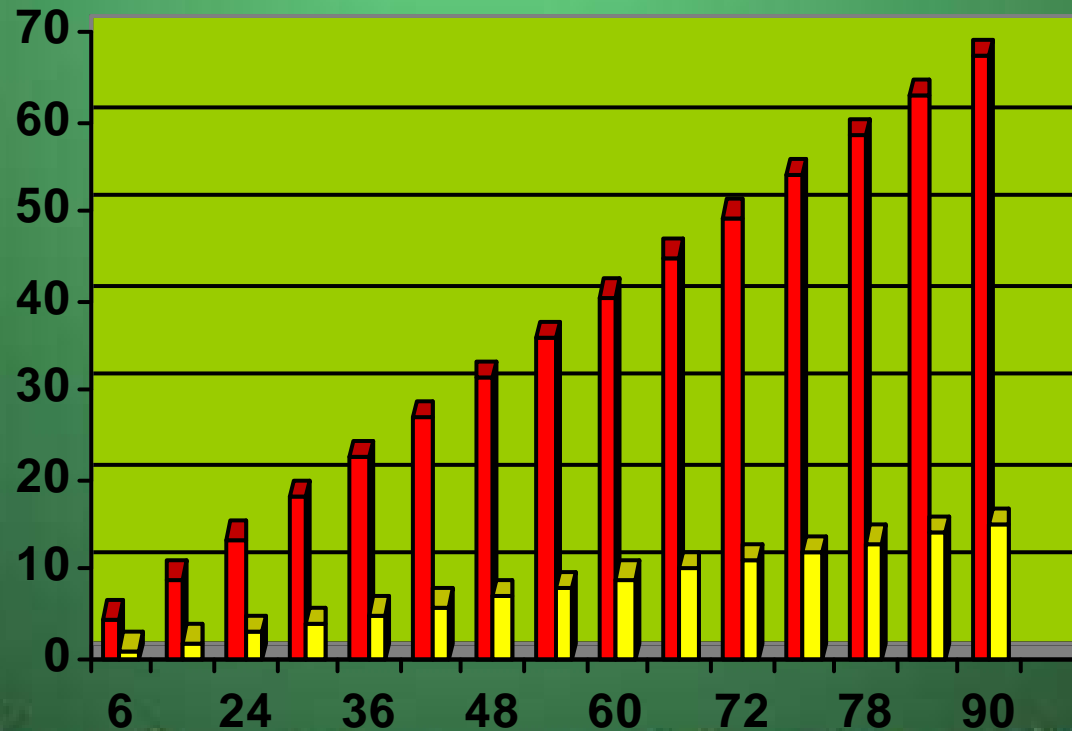


ผลการตรวจสอบคราบสารคัดหลั่งตกค้าง ด้วยน้ำยา hemo check

ปริมาณสารคัดหลั่งที่ตรวจพบ (μg)	ล้างด้วยมือ	ล้างด้วยเครื่องล้างสายอัจฉริยะ
1. 100 μg	ไม่มี	ไม่มี
2. 10 μg	ไม่มี	ไม่มี
3. 1 μg	61	ไม่มี
4. 0.1 μg	112	ไม่มี
5. ไม่พบคราบสารคัดหลั่ง	307	480

ผลการเปรียบเทียบระยะเวลาการล้างสายด้วยมือและ เครื่องล้างสายอัจฉริยะ

นาที



■ ล้างด้วยมือ
■ ล้างด้วยเครื่องล้างสาย
อัจฉริยะ

สาย

ผลจากการนำผลงานวิจัยไปใช้ ประโยชน์ในงานประจำ

1) ต่อผู้ป่วย

ผู้ป่วยมีความปลอดภัยในการใช้บริการ ไม่มีการติดเชื้อจากอุปกรณ์ทางการแพทย์

2) ต่อเจ้าหน้าที่ในหน่วยงาน

ไม่เกิดอุบัติเหตุการเกิดสารคัดหลั่งกระเด็นเข้าตา

3) ต่อหน่วยงานอื่นที่ร่วมงาน

เจ้าหน้าที่เกิดความมั่นใจในการให้บริการเมื่อใช้สายยางกับผู้ป่วย

ผลจากการนำผลงานวิจัยไปใช้ ประโยชน์ในงานประจำ

- 4) ผลกระทบของการเปลี่ยนแปลงวิธีการทำงาน**
ช่วยลดระยะเวลาในการล้างสาย มีความรวดเร็วในการ
ปฏิบัติงาน ลดภาระงาน ทำให้การทำงานมี
ประสิทธิภาพและเกิดประโยชน์สูงสุด



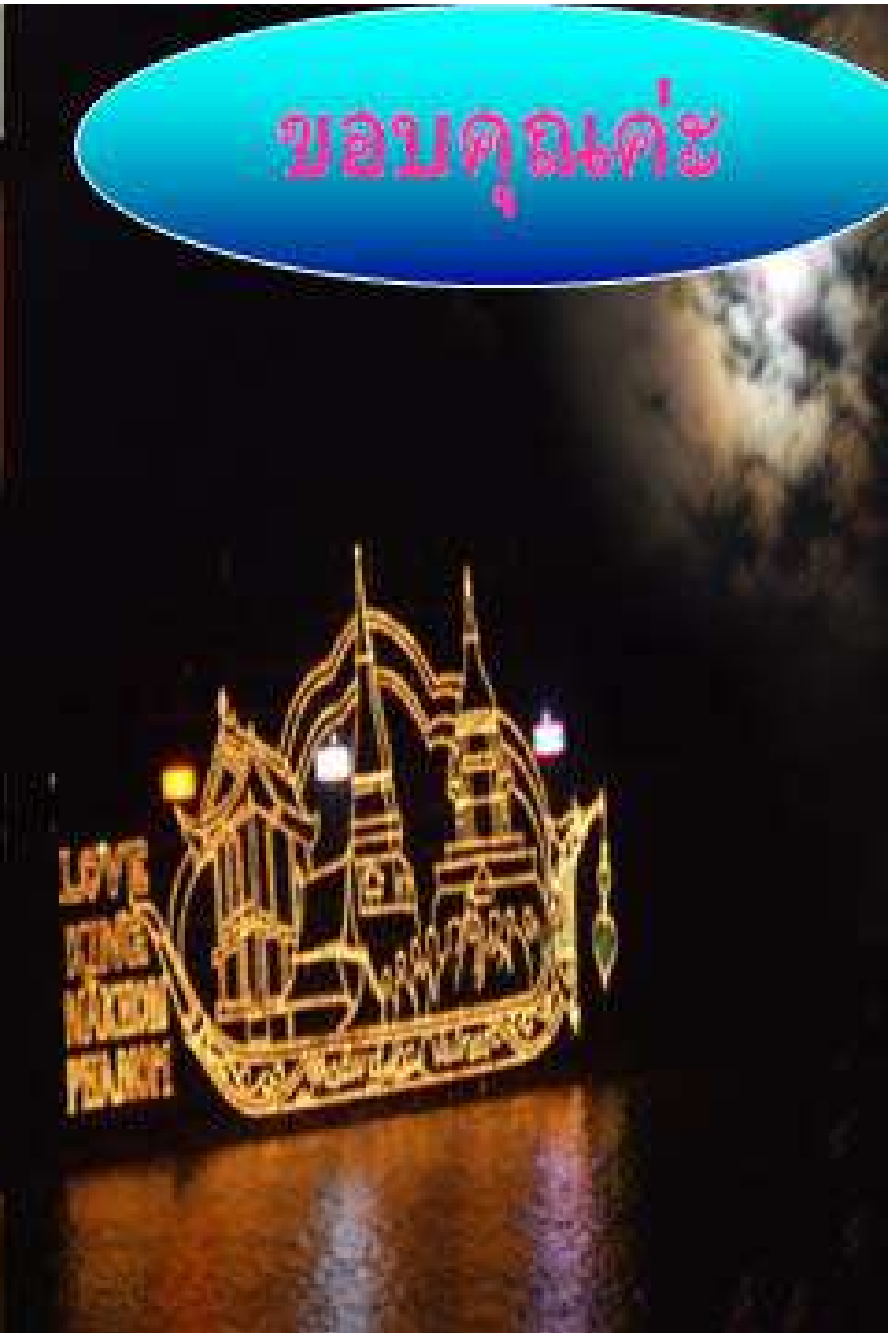
บทเรียนที่ ๒๕

ปัจจัยแห่งความสำเร็จ

“ กระบวนการพัฒนาเครื่องมืออย่างต่อเนื่อง และการค้นหาจุดบกพร่องของเครื่องมือ เพื่อนำมาพัฒนา ให้ได้รูปแบบที่เหมาะสม มีประสิทธิภาพสูงสุด และสะดวกต่อการใช้งาน ”

การสนับสนุนที่ได้รับจากผู้บริหาร หน่วยงาน

- ผู้บริหารเห็นความสำคัญในการจัดทำนวัตกรรมโดยการสนับสนุนงบประมาณ
- นวัตกรรมเครื่องล้างสายอัจฉริยะ ทำให้ประหยัดค่าใช้จ่ายของโรงพยาบาล ไม่ต้องใช้งบประมาณจำนวนมากในการซื้อเครื่องมือล้างสายจากบริษัทเอกชนซึ่งมีราคาค่อนข้างสูง ซึ่งเครื่องล้างสายที่ซื้อจากบริษัทมีราคา 750,000 บาท (Full option : ล้าง + อบแห้ง) แต่ถ้าซื้ออุปกรณ์ทุกอย่างมาประกอบใหม่ก็จะใช้งบประมาณเพียง 580 บาทต่อเครื่อง



ขอขอบคุณค่ะ

LOVE
ATONE
HAZARD
PRAY