



“**คุณินทร์ เบด**” เติงงป้องกันแะรักษาผลกดทับ

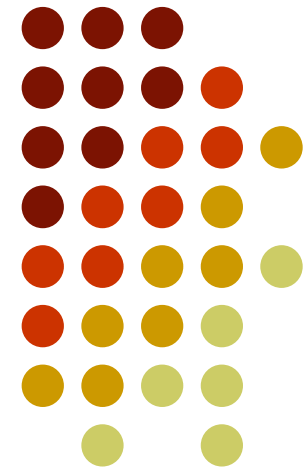
- **คุณินทร์ อุทโยภาศ**

การประชุมแลกเปลี่ยนเรียนรู้ จากงานประจำสู่งานวิจัย: R2R เพิ่มคุณค่า พัฒนาคณ พัฒนาบริการ
ครั้งที่ 2 วันที่ 16 กรกฎาคม 2552



YANIN BED

THE BED THAT CAN PREVENT
AND CURE PRESSURE SORES



"Present by Mudjalin bun - o - pash."

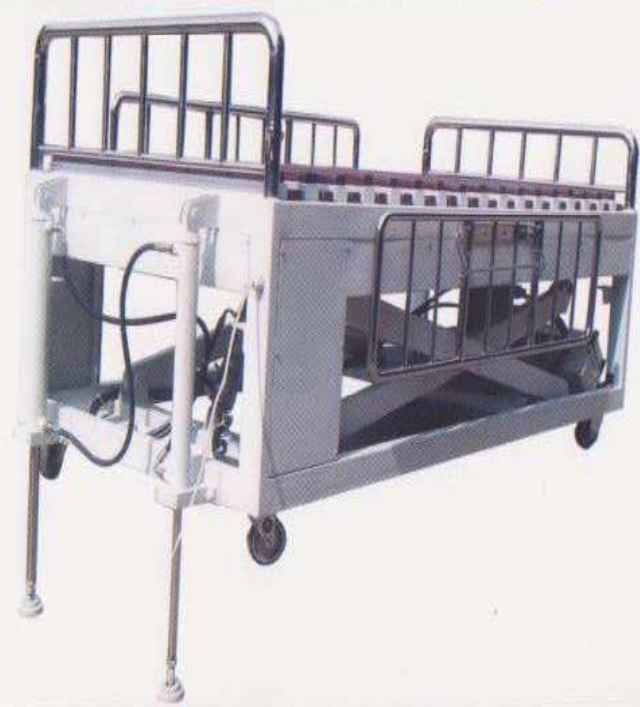
<http://www.yaninbed.com>



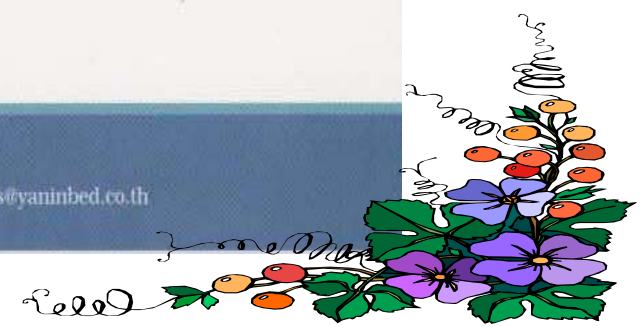
Yanin Bed

(International) CO.,LTD

The bed that can prevent and cure pressure sores



บริษัท ญานินเบด (อินเตอร์เนชั่นแนล) จำกัด
442/390 ถ. ตลาดใหม่ ต. ตลาด อ. เมือง จ. สุราษฎร์ธานี 84000 Tel: (077) 216875, (077) 217286-7 FAX: (077) 216582 Email: sales@yaninbed.co.th





ICS INVENTOR AWARD
จากสหวิทยาลัยศัลยแพทย์แห่งประเทศไทย ปี พ.ศ. 2549



Young Inventor Award
จากสมาคมวิทยาศาสตร์แพทย์นานาชาติ
แห่งประเทศไทยในพระบรมราชูปถัมภ์ ปี พ.ศ. 2549



รางวัลชนะเลิศด้านสังคม
จากสำนักงานนวัตกรรมแห่งชาติ ปี พ.ศ. 2549



INVENTOR AWARD
จาก National Research Council of Thailand 2008



Quality of Life Award
จาก Minnesota Inventors Congress USA 2008



รางวัลชนะเลิศ ผลงานประดิษฐ์คิดค้น
จากสภาวิจัยแห่งชาติ ปี พ.ศ. 2551



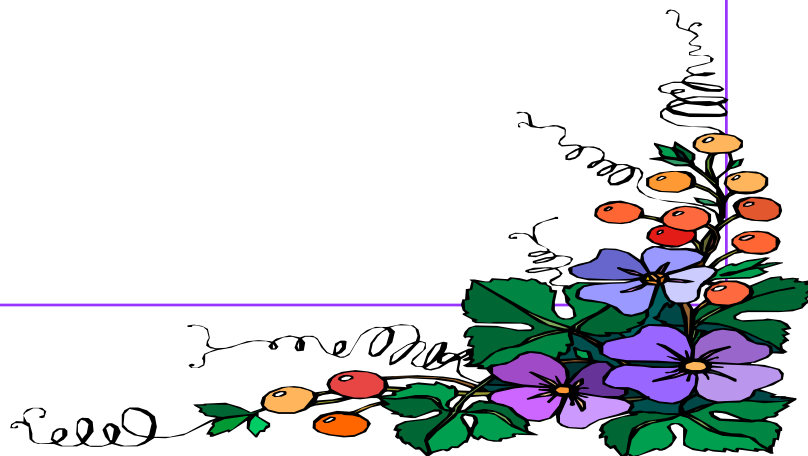
Yanin Bed
(International) CO.



ผลิตโดย



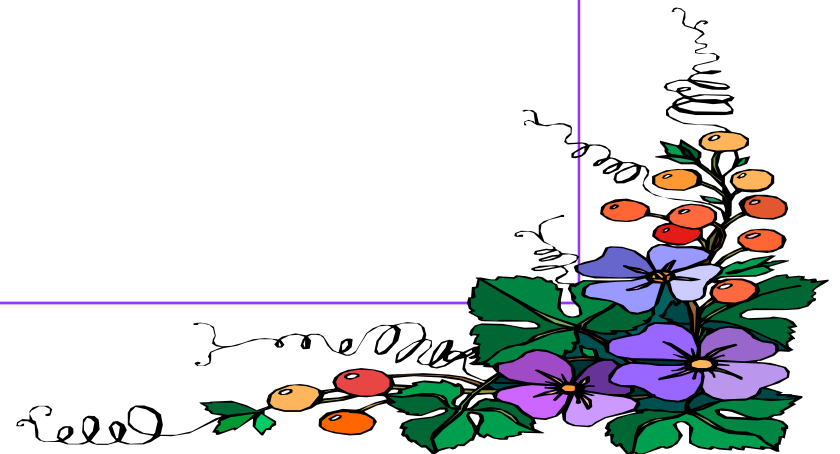
- นายแพทย์ ญาณินทร์ อุทโยภาส
- แพทย์ศาสตร์บัณฑิต จากศิริราชพยาบาลในปี พ.ศ 2527
- วุฒิบัตรศัลยศาสตร์ตกแต่งปี 2532
- ปัจจุบันดำรงตำแหน่งนายแพทย์ระดับ 8 ศัลยศาสตร์ตกแต่ง
โรงพยาบาลสุราษฎร์ธานี



จุดเริ่มต้นของการประดิษฐ์คิดค้น



- มีหน้าที่รับผิดชอบดูแลแผลกดทับมานาน 17 ปี
- แผลกดทับยังเป็นเรื่องที่ยากลำบากในการรักษา
- ศึกษาเพียง เบาะ ฯลฯ พบว่ามีข้อจำกัดขาดประสิทธิภาพ



ขั้นตอนประดิษฐ์



ศึกษาปัญหาและวิธีแก้ไข

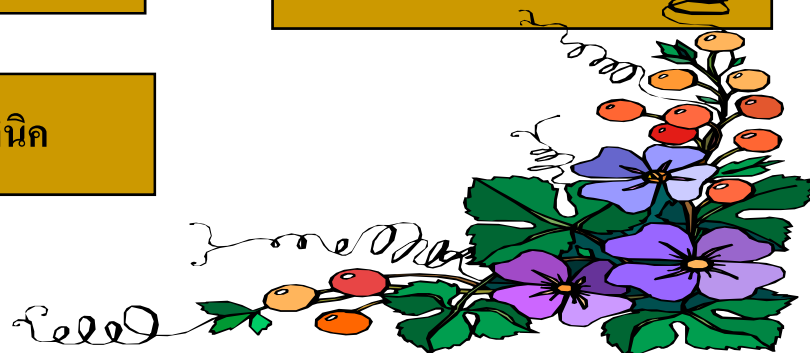
ออกแบบและเขียนแบบ

สร้างแบบจำลอง

ประดิษฐ์ตามแบบ

ทดสอบทางคลินิก

ใช้เวลา 2 ปีในการประดิษฐ์
คิดค้น(6 สค 46 – 30 พย 48)



ลักษณะของเตียง



1. ส่วนโครงสร้าง ประกอบด้วยเตียง 2 ชั้น วางตัวสลับกัน ชั้นหนึ่งอยู่กับที่ อีกชั้นเคลื่อนที่ขึ้นลงได้อย่างอิสระมีความแข็งแรง
2. ส่วนของเบาะ ใช้วัสดุที่แข็งแรงและยืดหยุ่นตัวได้น้อยทำให้การกระจายน้ำหนักของวัตถุกดทับได้น้อยทำให้เปลี่ยนรับน้ำหนักได้ดี
3. ระบบการทำงาน ใช้ระบบไฮดรอลิก ควบคุมการทำงานด้วยสมองกล ทำให้มีความแม่นยำในการรับน้ำหนักแม้จะมีน้ำหนักมาก



การเปลี่ยนแปลง



- ด้านผู้ป่วย
 - 100% ไม่พบแผลกดทับ
 - ไม่ต้องสูญเสียภาพลักษณ์ ไม่ต้องอยู่โรงพยาบาลนาน คุณภาพชีวิตดีขึ้น
 - ไม่ทุกข์ทรมานที่ต้องทำแผล ไม่เสี่ยงต่อการเสียชีวิต
- ด้านเจ้าหน้าที่
 - ไม่ต้องพลิกตะแคงตัวทุก 2 ชม ลดภาระงานไม่ต้องทำแผล
 - มีเวลาไปพัฒนางานด้านอื่น
- ด้านโรงพยาบาล
 - ไม่ต้องสูญเสียรายจ่ายในการดูแลแผลกดทับ



การร่วมทำวิจัยที่หอผู้ป่วยศัลยกรรมประสาทชาย



- มีสัญญาณ เบค 8 เตียงตั้งแต่รุ่นแรก – รุ่นปัจจุบัน
- คุณสมบัติของผู้ป่วย ต้องเป็นผู้ที่ไม่สามารถเคลื่อนไหวตัวได้ทั้งถาวรชั่วคราวและยังไม่มีแผล ต้องนอนหงายไม่หนุนหมอน
- ทุกครั้งที่ย้ายผู้ป่วยขึ้น – ลงจากเตียงสัญญาณ ต้องแจ้งให้แพทย์
สัญญาณทราบเพื่อมาประเมินสภาพผู้ป่วย
- ปัญหาที่พบ ลืมเปิดสวิตว์ควบคุม ปลั๊กหลุด ลืมบอกแพทย์ ฯลฯ สาเหตุ
งานยุ่ง การแก้ไข พุดคุย เยี่ยมตรวจ ฝากญาติช่วยดู เปิดสวิตซ์





09/06/2007

Yanin Bed

(International) CO.,LTD

ตัวอย่างผู้ป่วยจากการวิจัย น้ำหนัก 200 กก. กระดูกต้นคอหัก ขยับร่างกายไม่ได้

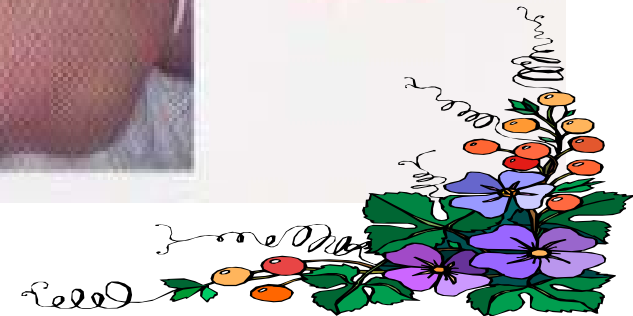


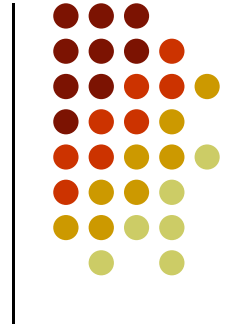
แรกเริ่ม



ทลิ่งนอนบน Yanin Bed เป็นระยะเวลา 60 วัน

ผู้ป่วยเนื้องอกในสมอง ไม่สามารถขยับร่างกายได้

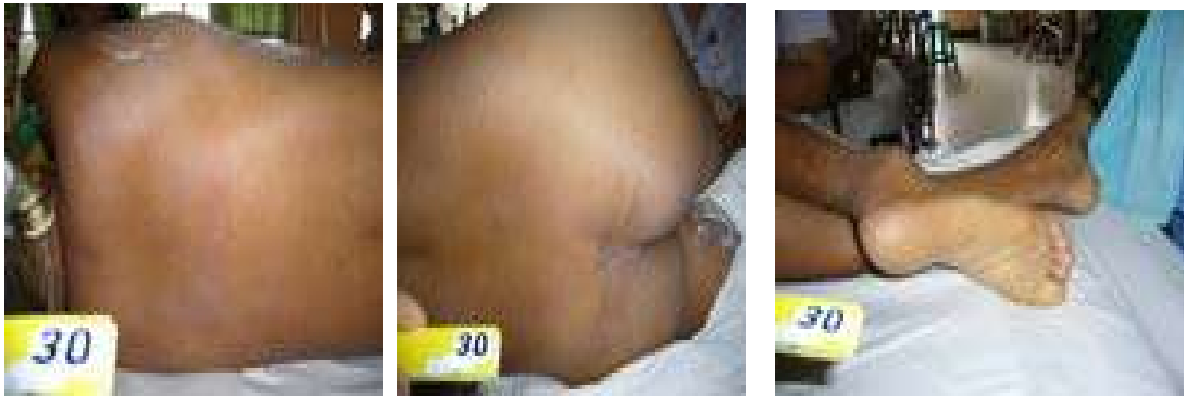




55 days without changing position, all skins were normal



Case 10



35 days without changing position, all skins were normal



7 days without changing position, all skins were normal



Case 2 39 years old man, body weight 140 Kgs (fig 7, 8)
unconscious from heart failure Braden score 8





Fracture C-Spine

Clinical Research



- จำนวน 35 ราย ผู้ชาย 34 ราย ผู้หญิง 1 ราย
- อายุ < 60 ปี 26 คน > 60 ปี 9 ราย
- CVA 16 ราย head injury 12 ราย Brain tumor 1 ราย
Fracture spine 2 ราย
- Braden Score 7-9 คะแนน Alb < 3 gm 13 ราย
- ช่วงวันที่เก็บข้อมูล 4 – 60 วัน
- 35 ราย ไม่ต้องพลิกตะแคงตัวพบว่า ไม่เกิดแผลกดทับเลย
100%



ถ้าไม่ทำการวิจัยนี้ จะเป็นอย่างไร?



- อัตราการเกิดแผลกดทับสูง
- ค่าใช้จ่ายมาก
- ผู้ป่วยแน่น โรงพยาบาล
- โรงพยาบาลก็ต้องทำงานหนัก เวลาพักก็น้อยลง
- ทุกคนก็ไม่วู้จักของดี ๆ อย่างนี้



ทำอย่างไรให้ได้รับการสนับสนุนทรัพยากรต่างๆจากผู้บริหาร



- การสนับสนุนเป็นหน้าที่ของผู้บริหาร
- มีข้อดีมากกว่าข้อเสีย
- ประโยชน์มากมายหลายด้าน
- การเผยแพร่ที่ได้รับการยอมรับ



ประเด็นอื่นๆที่น่าสนใจที่พบในระหว่างการเตรียมตัว



- หลายงานวิจัยยังไม่พบว่าสามารถป้องกันการเกิดแผลกดทับได้ 100% โดยเฉพาะบริเวณสันเท้า
- ผู้ป่วยที่มีน้ำหนักมากถึง 200 กก. ที่มีแรงกดทับมากแต่สามารถรับน้ำหนักได้





THANK YOU
FOR YOUR ATTENTION

