

R2R

จากงานประจำส่งงานวิจัย

นพ.เอกรัฐ จันทน์วันเพ็ญ

โรงพยาบาลศิษล จ.นครศรีธรรมราช



R2R (Routine to Research)



Input

มี โครงการ เงิน วัสดุ กำลังคน
สถานที่

Process

ทำ การอบรมเจ้าหน้าที่ตามโครงการ

Output

ผลลัพธ์ คือ ผู้ผ่านการอบรม

Outcome

ประโยชน์ คือ มีผู้มีความรู้เอาไป
พัฒนางาน

Impact

ผลกระทบ คือ ความเจริญ รุ่งเรือง
ของหน่วยงาน องค์กร

ต้นทุนในการดำเนินงาน **R2R** โรงพยาบาลลิซล จ.นครศรีธรรมราช

- การทำงานเป็นทีม มีระบบการเชื่อมประสานภายในโรงพยาบาลที่ดี
- ผู้นำ และ คณะกรรมการบริหารของโรงพยาบาล เห็นความสำคัญของ **R2R** และนำเข้าสู่ระดับของนโยบายการพัฒนา
- มีการกระตุ้นให้ทุกหน่วยงานเข้าใจหลักการทำงานของ **R2R**
- การเชื่อมประสาน และวางแผน **Roadmap**
- การจัดหาอาจารย์ผู้ให้ความรู้ในเรื่องของสถิติ ระเบียบวิธีวิจัย
- การจัดหาแหล่งค้นคว้าข้อมูล **internet, search engine**
- มีกระบวนการพัฒนาคุณภาพโรงพยาบาล

กระบวนการพัฒนาคุณภาพโรงพยาบาล ตั้งแต่ปี 2543



5ส, HA, HPH, HNQA, QA, CQI, R2R

หนึ่งปีที่ผ่านมา.....

การขับเคลื่อน **R2R** ในโรงพยาบาลศิษล

เปิดตัว....

โดย ผอ.รพ.สีชล



ปูฐานความรู้....

อาจารย์วิจัยทางการแพทย์ มหาวิทยาลัยวลัยลักษณ์



ซักถามการทำวิจัยอย่างป็นกันเอง



Group discussion for research proposal



4 15:21

เติมเต็ม และ แลกเปลี่ยน อย่างต่อเนื่อง...
องค์ความรู้การทำวิจัย ตอบคำถามปัญหาที่พบ



การศึกษาเปรียบเทียบเทคนิคการให้สุขศึกษาด้วยทีมสห
วิชาชีพ กับ การให้ความรู้โรคเบาหวานทั่วไป ที่มีผลต่อ
การควบคุมระดับน้ำตาลเฉลี่ยสะสมในเลือด
(HbA1C) ของกลุ่มผู้ป่วยเบาหวาน ชนิดที่2
โรงพยาบาลสิชล

ทีมวิจัย : แพทย์ พยาบาลวิชาชีพ
เกศจักร โภชนากร

คำถามจากงานประจำ



กลุ่มทดลอง: เทคนิคการให้สุขศึกษาด้วยทีมสหวิชาชีพ



- โภชนากร ให้คำแนะนำผู้ป่วยเรื่องอาหารเพื่อปรับเปลี่ยนพฤติกรรมมารับประทานอาหาร

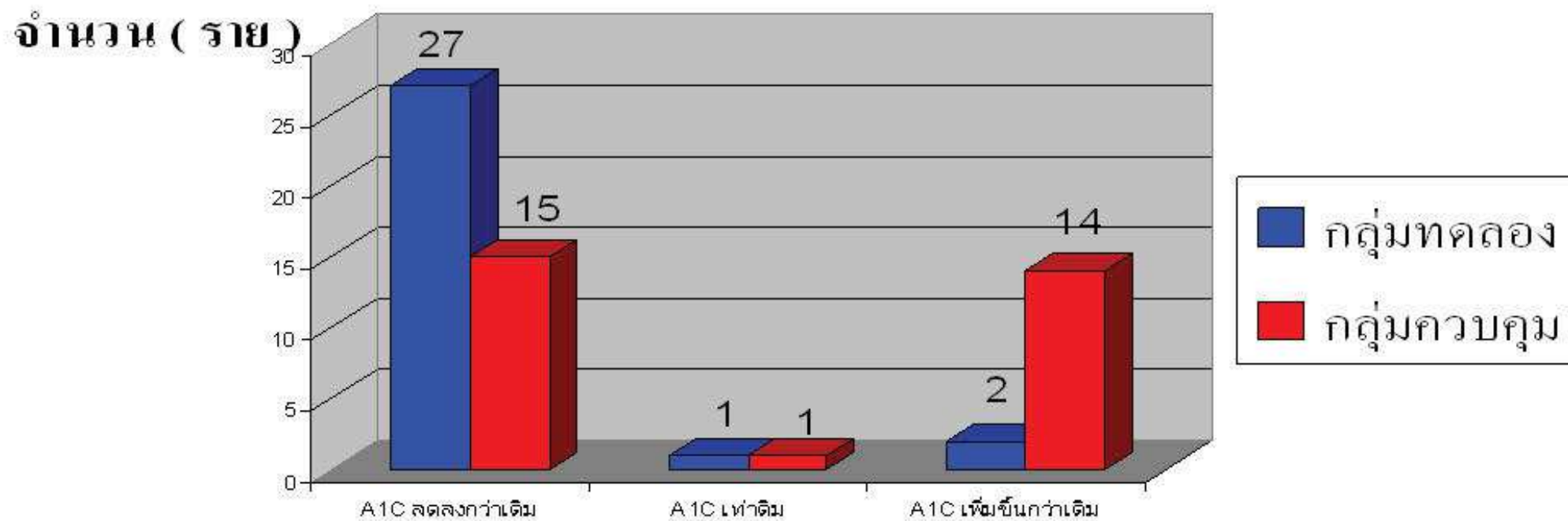
กลุ่มควบคุม: การให้ความรู้โรคเขฬวานทั่วไป

- พยาบาลประจำคลินิกให้สุขศึกษารายกลุ่ม ให้ความรู้ทั่วไป



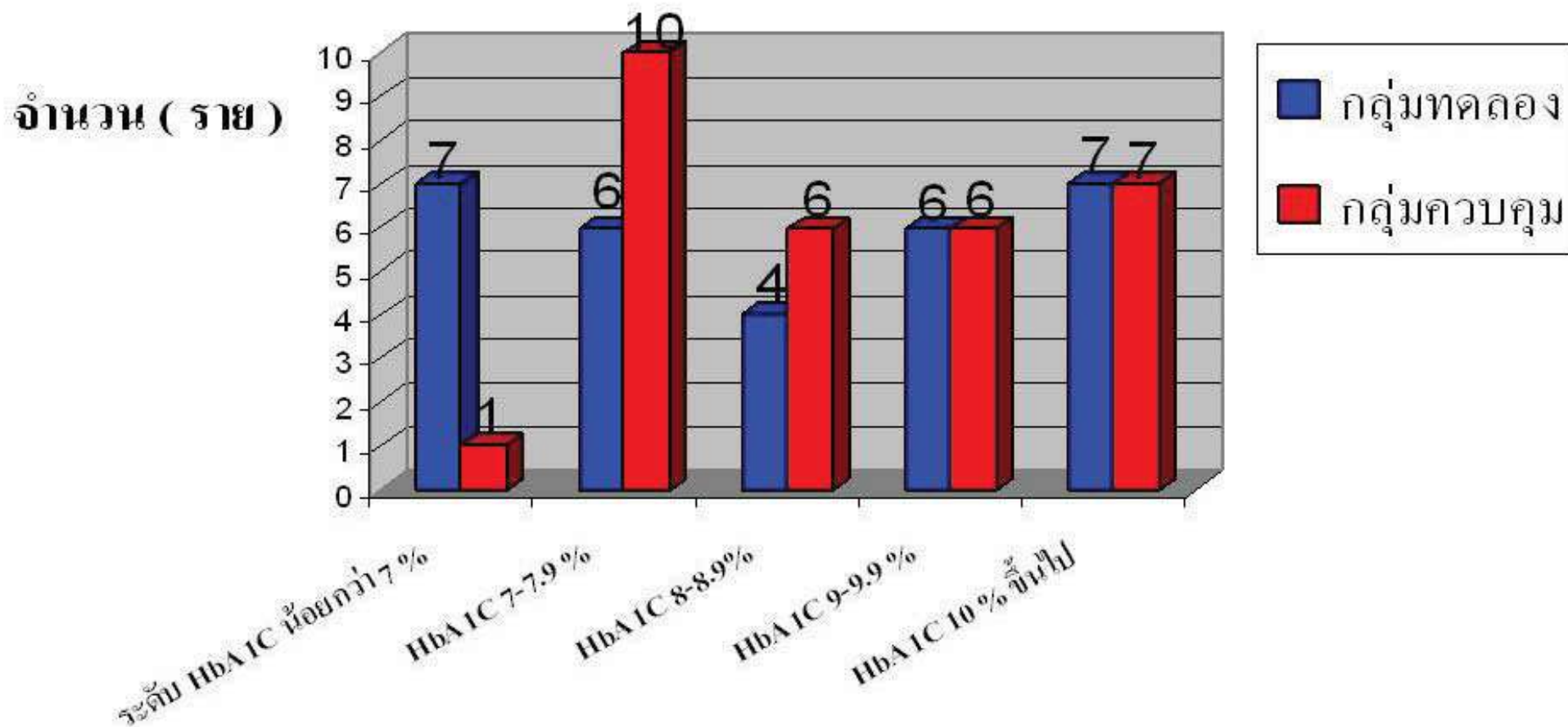
ผลการศึกษา

แผนภูมิเปรียบเทียบการเปลี่ยนแปลงระดับ HbA1C หลังศึกษา
3 เดือน ระหว่างกลุ่มทดลอง 30 ราย และ กลุ่มควบคุม 30 ราย



ผลการศึกษา

แผนภูมิเปรียบเทียบจำนวนผู้ป่วยเบาหวานที่มีระดับ HbA1C เปลี่ยนไป
หลังศึกษา 3 เดือน ระหว่างกลุ่มทดลองและกลุ่มควบคุม



สรุปผลการศึกษาและการนำไปใช้ประโยชน์

- กลุ่มทดลอง มีจำนวนผู้ป่วยเบาหวานที่มีระดับ **HbA1C** ลดลง
กว่าเดิม มากกว่ากลุ่มควบคุม
- ระดับ **HbA1C** ที่ลดลง เฉลี่ยร้อยละต่อรายลดลงได้มากกว่า
กลุ่มควบคุม
- การดูแลผู้ป่วยเบาหวานให้มีความรู้ความเข้าใจในเรื่อง โรคเบาหวาน
และเข้าใจเลือกรับประทานอาหารให้ถูกชนิดและถูกสัดส่วนปริมาณ
อาหารหรือแคลอรี ที่จะรับประทานได้ในแต่ละวันตามความ
ต้องการของร่างกาย ผู้ป่วยเบาหวานจะสามารถควบคุมและลดระดับ
น้ำตาลในเลือดลงได้

โครงการมหกรรมคุณภาพครั้งที่ 5 ปี 2552

นำเสนอผลงาน COI, R2R และนวัตกรรมเด่นในรอบปี



***ทุกหน่วยงานเสนอผลงานอย่างน้อยปีละ 1-2 เรื่อง**

คุณค่าของการได้ทำ R2R และการร่วมผลักดัน ขับเคลื่อนเครือข่าย R2R ของโรงพยาบาลศิษล

- **R2R** สร้างคนให้ช่างคิดและใฝ่เรียนรู้ ใ้รู้จักกระบวนการวิจัย
ในการทำงาน ช่วยแก้ปัญหา
- **R2R** เป็นกระบวนการพัฒนาคุณภาพงานประจำ ที่ใช้
กระบวนการของงานวิจัยเข้ามาช่วยในการเก็บข้อมูลให้เป็นระบบมาก
ขึ้น แล้วทำให้ผลงานที่ออกมามีคุณภาพตามหลักเกณฑ์ของการวิจัย
มากยิ่งขึ้น

แผนการดำเนินงานครั้งต่อไป...ก้าวต่อไปของR2R

- R2R จะเป็นตัวขับเคลื่อนให้การพัฒนางานประจำดียิ่งขึ้น เป็นเครื่องมือที่ช่วยให้คนทำงานประจำทำงานได้อย่างมีความสุข เกิดความภาคภูมิใจในงานที่ทำ และ เกิดแรงกระตุ้นให้เขาอยากทำงานให้ดียิ่งขึ้น
- ทีมบริหารให้การสนับสนุน มีการทำ R2R ในทุกหน่วยงาน เกิดเป็นภาพรวมขององค์กรแห่งการเรียนรู้
- การขยายเครือข่ายวิจัย สู่หน่วยบริการปฐมภูมิ(สถานีนอนามัย, PCU)

แผนการดำเนินงานครั้งต่อไป...ก้าวต่อไปของR2R

- สำหรับคนที่เริ่มต้น *อย่ามองว่าเป็นงานวิจัยที่ยาก* พยายามมองว่าจะทำอย่างไรให้งานประจำเราดีขึ้นกว่าเดิม หาว่าอะไรคือปัญหา หาทางแก้ วิธีการแก้ปัญหานั้นจะใช้เครื่องมือช่วยได้อย่างไร ศึกษาข้อมูลที่เคยมีใครศึกษามาแล้ว อยากให้มองงานประจำของคุณก่อนถ้าทำให้ดีแล้ว เรื่องอื่นๆ จะเคลื่อนเข้ามาหาคุณเอง
- เริ่มจาก **ศรัทธา** **เชื่อมั่น**ในการทำงาน ทำใจให้ชอบก่อน ให้คิดว่าสามารถเกิดประโยชน์ต่อคนใช้ก่อน สิ่งต่างๆ ก็จะตามมาเอง

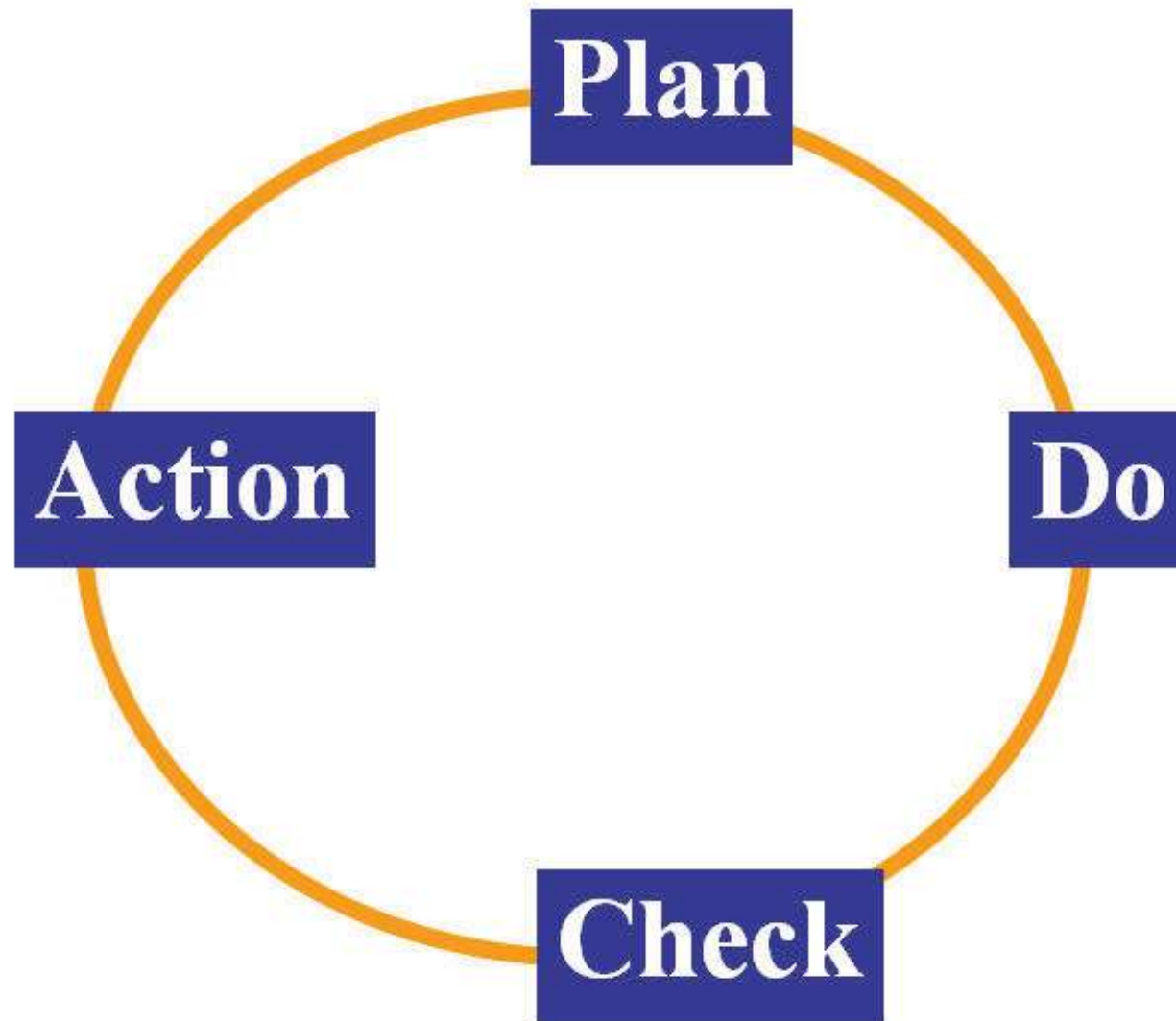
Take home message

- *R2R* คือการมุ่งเน้นการแก้ปัญหาและพัฒนางานให้ดียิ่งขึ้น
- ทำวันนี้ให้ดีกว่าเมื่อวาน ทำวันพรุ่งนี้ให้ดีกว่าวันนี้

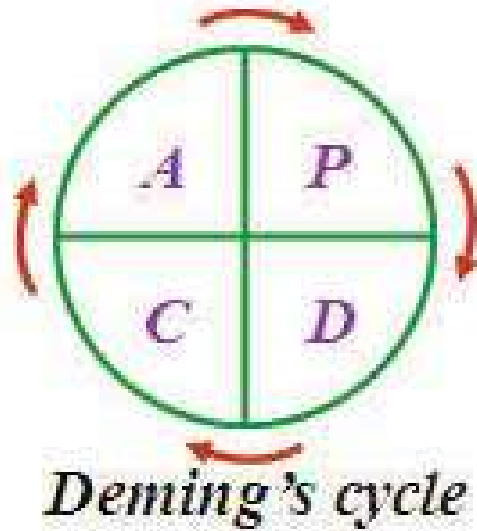
อิทธิบาท ๔

๑. ฉันทะ ความพอใจรักใคร่ในสิ่งนั้น
๒. วิริยะ ความพากเพียรในสิ่งนั้น
๓. จิตตะ ความเอาใจใส่ฝักใฝ่ในสิ่งนั้น
๔. วิมังสา ความหมั่นสอดส่องในเหตุผลของสิ่งนั้น

พฤติกรรมคุณภาพ PDCA



PDCA พหุติกรรมคุณภาพ



P = Plan

D = Do

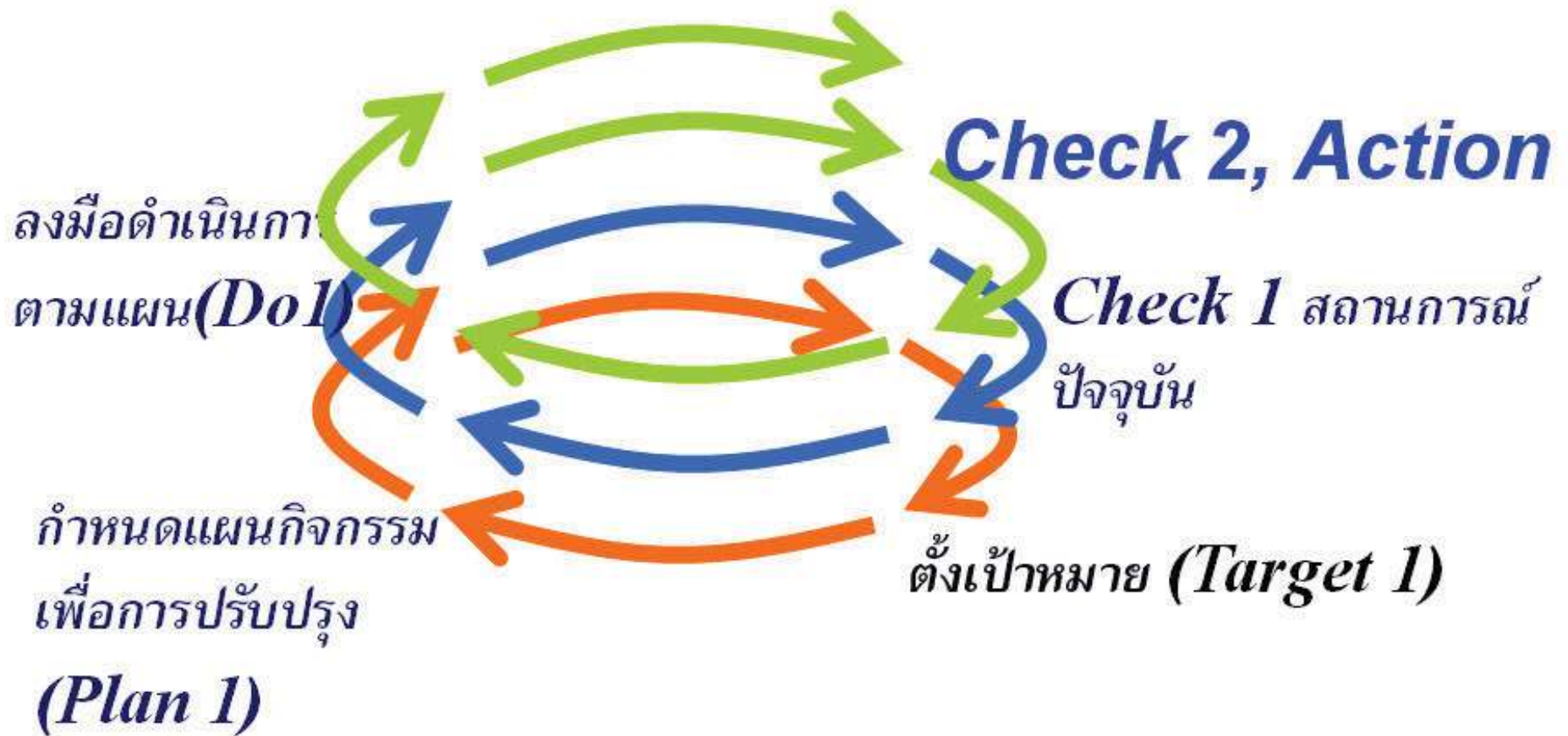
C = Check

A = Actions



การปรับปรุงอย่างต่อเนื่อง

CQI



กำหนดเป็นมาตรฐาน **X2**