

กระจายอำนาจ

แบบเขตสุขภาพ

นายแพทย์ วินัย ลิสมิทธิ์

เขตสุขภาพคืออะไร?

“ระบบสุขภาพที่มีการบริหารจัดการระดับพื้นที่

โดยคณะกรรมการหรือบอร์ดที่มีความเป็นอิสระ

ภายใต้พื้นที่และประชากรที่กำหนดชัดเจน

เพื่อให้เกิดบริการสุขภาพแบบบูรณาการ

ทั้งบริการสุขภาพส่วนบุคคล บริการสังคม และการสาธารณสุข”

ทำไมเขตสุขภาพจำเป็นสำหรับประเทศไทย?

- ✘ ทางเลือกหนึ่งของการกระจายอำนาจด้านสุขภาพ
- ✘ การบริหารภาครัฐแนวใหม่: การสร้างประสิทธิภาพ ประสิทธิภาพ และคุณภาพ
- ✘ ปัญหาการบริหารระบบสุขภาพไทย: ผู้ซื้อและขายบริการ, ความคาดหวัง ผู้รับบริการ, ความขัดแย้งของนโยบายสุขภาพ, การกระจายทรัพยากรที่ไม่เป็นธรรม, ปัญหาโรคระบาดที่เกิดขึ้นที่รุนแรง เช่น ไข้หวัดนก/ไข้หวัดใหญ่ 2009
- ✘ มุมมองของสุขภาพที่ต้องเผชิญภัยทางสังคม เช่น โรคอ้วน ยาเสพติด การตั้งครรภ์ก่อนวัยอันควร

แนวคิดเขตสุขภาพ

ระดับ	มิติที่๑	มิติที่๒	มิติที่๓
ระบบ/โครงการ	การอภิบาล	การกระจายอำนาจ ด้านสาธารณสุข	การประกัน สุขภาพถ้วนหน้า
องค์กร	คณะกรรมการ บอร์ด	กสร. อปท.	สปสช. อปท.
บทบาทหน้าที่	กำกับควบคุม บริหารจัดการ	จัดบริการ สุขภาพ	ให้บริการ สุขภาพ

กระทรวงสาธารณสุข



- กรมบัญชีกลาง
- สำนักงานประกันสังคม
- อปท.

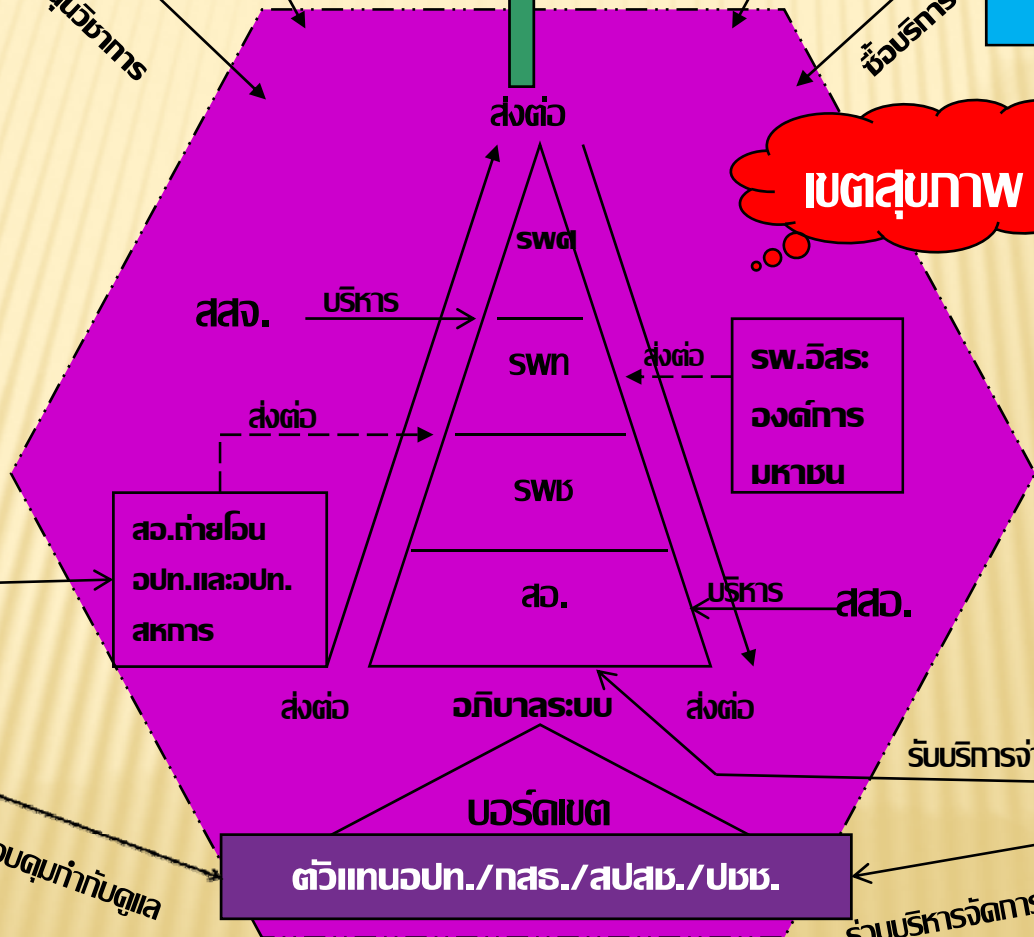
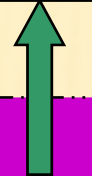
อปท.

สนับสนุนวิชาการ

ติดตามประเมินผล

ซื้อบริการ

ซื้อบริการ



เขตสุขภาพ

sw.อิสระ
องค์การ
มหาชน

กำกับดูแล
บริหารจัดการ

สว.ถ่ายโอน
อปท.และอปท.
สภมร

บริการ สสจ.

ส่งต่อ

อภิบาลระบบ

ส่งต่อ

รับบริการจ่ายค่าบริการ

ประชาชน

ร่วมบริหารจัดการควบคุมกำกับดูแล

ตัวแทนอปท./นร./สปสช./ปชช.

ร่วมบริหารจัดการควบคุมกำกับดูแล

บอร์ดเขต

5 ดำตามสำคัญเพื่อพัฒนาเขตสุขภาพสำหรับประเทศไทย

- ✘ ขนาดประชากรเท่าไรที่เหมาะสมให้การบริหารจัดการสอดคล้องกับระบบบริการที่มีอยู่ และเข้าถึงความต้องการที่แท้จริงของประชาชนในพื้นที่?
- ✘ กรรมการบอร์ดควรประกอบด้วยคณะกรรมการทุกฝ่ายที่เกี่ยวข้องจำนวนเท่าไร และควรมีบทบาทอย่างไร?
- ✘ การที่จะผสมผสานให้เกิดบริการสุขภาพ บริการสังคม และการสาธารณสุขเป็นบทบาทของหน่วยงานไหนเพียงใด เพื่อให้เกิดการดำเนินงานที่ประสานและมีประสิทธิภาพ โดยเฉพาะภาคเอกชน?
- ✘ การควบคุมค่าบริการ โดยใช้กลไกทั้งด้านผู้จัดบริการและด้านผู้ให้บริการ แบบไหนที่จะเกิดความสมดุลและไม่มีปัญหาต่อการเข้าถึงบริการและคุณภาพบริการ?
- ✘ การกำกับกลไกตลาดที่ล้มเหลวเพราะความไม่เท่าเทียมของข้อมูล ควรนำกลไกอะไรมาใช้แบบสอดคล้องกับวัฒนธรรมและการยอมรับของประเทศไทย มากกว่ากลไกการฟ้องร้องและการแข่งขันทางการตลาดที่ไม่เหมาะสมกับวัฒนธรรมไทย?

ບົວບຸກ

