

โครงการดูแลปัญหาจากการใช้ยาในผู้ป่วยเฉพาะรายในชุมชน
เขตพื้นที่กรุงเทพมหานคร
2551- 2553



สมาคมเภสัชกรรมชุมชน (ประเทศไทย)



ปัญหาจากการใช้ยา

Polypharmacy increase the risk of **drug related problems (DRPs)***

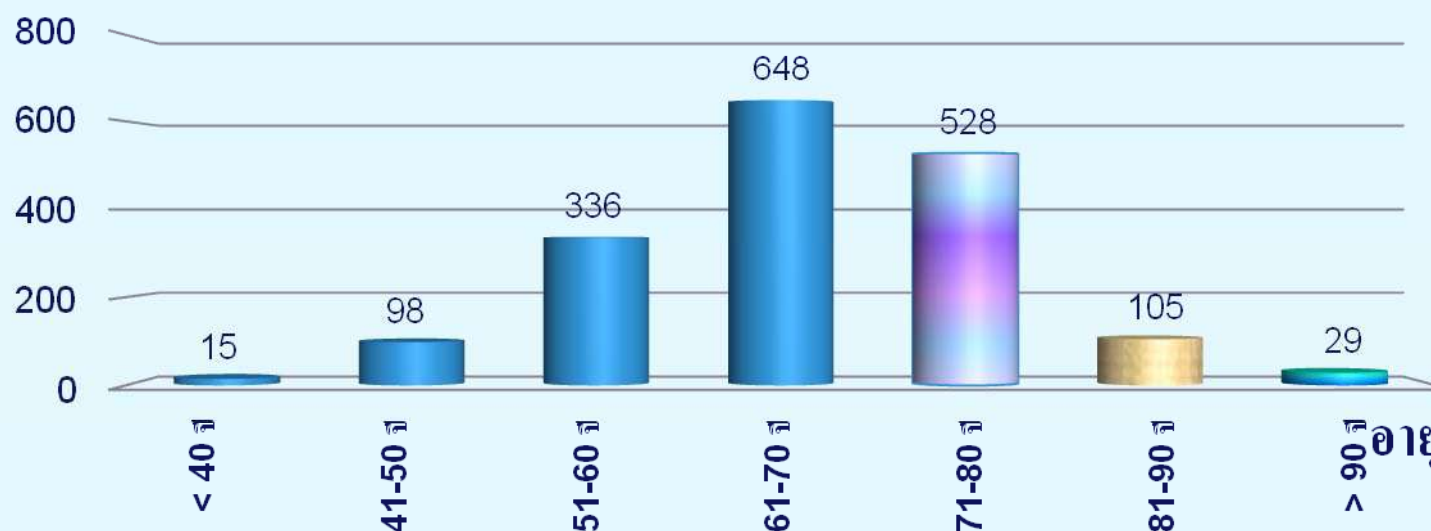
1. Untreated indications
2. Improper drug selection
3. Sub-therapeutic dosage
4. Over-dosage
5. Adverse drug reactions (ADRs)
6. Drug interactions
7. Invalid indications
8. Non-compliance

* Strand LM, et al (1990)

กราฟแสดงช่วงอายุผู้ป่วย พ.ศ.2552-2553

ชาย	506 (28.8%)
หญิง	1253 (71.2%)

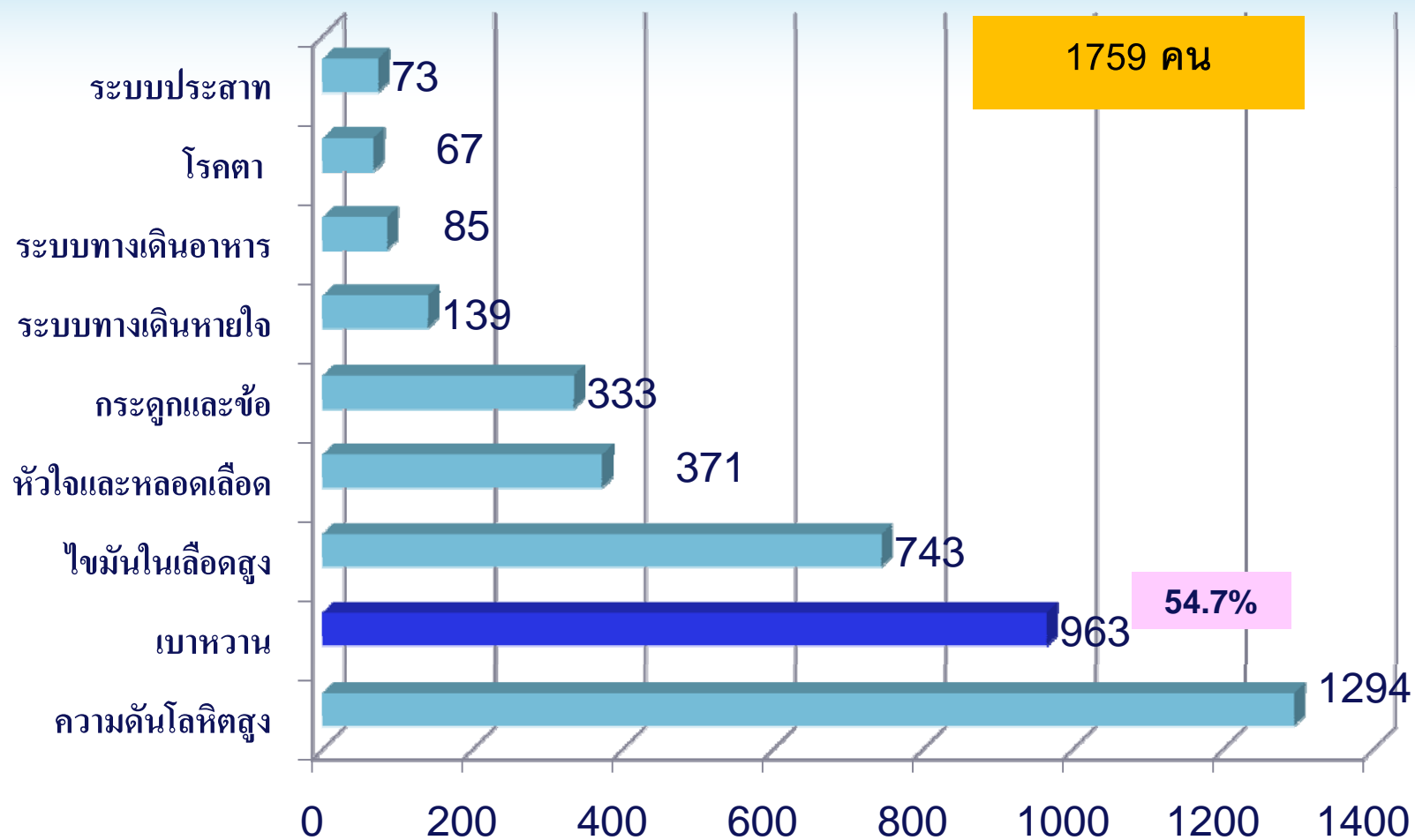
จำนวนผู้ป่วย



สิทธิการรักษาพยาบาล

สิทธิการรักษาพยาบาล	จำนวน (1,759)	ร้อยละ
บัตรประกันสุขภาพแห่งชาติ (บัตรทอง)	1004	57.1
บัตรข้าราชการ	494	28.1
บัตรประกันสังคม	83	4.7
จ่ายเอง	65	3.7
บัตรผู้สูงอายุ	26	1.5
บัตรอื่นๆ (บัตรพิการ, ไม่มีสิทธิ, อื่นๆ)	87	4.9

โรคประจำตัวของผู้เข้าร่วมโครงการ



จำนวนรายการเฉลี่ยต่อคน และภาวะโรคร่วม

ภาวะโรคร่วม (Co-morbidity) (เฉพาะโรคเรื้อรัง)	จำนวนผู้ป่วย 1,283 คน (ร้อยละ)	จำนวนรายการยาเฉลี่ย ต่อคน
โรคเดียว	284 (22.1)	
โรคร่วม 2 โรค	480 (37.4)	
DM with HTN	208	6.1
DM with Dyslipid	47	5.6
DM with CVD	8	6.5
HTN with Dyslipid	161	5.8
HTN with CVD	50	5.9
Dyslipid with CVD	4	6.8
Dyslipid with Stroke	2	5.0
โรคร่วม 3 โรค	409 (31.9)	
DM, HTN with Dyslipid	288	7.4
DM, HTN with CVD	35	6.5
DM, Dyslipid with CVD	14	8.5
HTN, Dyslipid with CVD	72	7.1
โรคร่วม 4 โรค	110 (8.6)	
DM, HTN, Dyslipid with CVD	107	9.4
DM, HTN, Dyslipid with Stroke	1	6.0
DM, HTN, CVD with Stroke	1	11.0
DM, Dyslipid, CVD with Stroke	1	11.0

DM= Diabetic Mellitus, CVD=Cardio-Vascular Disease, Dyslipid=Dyslipidemia, HTN= Hypertension

จำนวนปัญหาจากการใช้ยาที่บ้าน

ปัญหาจากการใช้ยา (Drug Related Problems: DRPs)	จำนวนปัญหา		
	เยี่ยมครั้งที่ 1	เยี่ยมครั้งที่ 2	เยี่ยมครั้งที่ 3
จำนวนผู้ป่วย	1,759	1,604	1,486
จำนวนปัญหาต่อผู้ป่วย	2.5	2.5	2.2
1. การไม่ได้รับยาที่สมควรได้รับ (Untreated indication)	117	90	96
2. การเลือกใช้ยาไม่เหมาะสม (Improper drug selection)	24	11	9
3. การใช้ยาในขนาดต่ำกว่าการรักษา (Sub-therapeutic dosage)	16	11	6
4. การใช้ยาในขนาดมากเกินไป (Over-dosage)	5	8	4
5. อาการไม่พึงประสงค์จากการใช้ยา (Adverse drug reaction)	137	74	49
6. การเกิดอันตรกิริยาระหว่างยา (Drug interaction)	39	26	14
7. การได้รับยาที่ไม่มีข้อบ่งชี้ทางวิชาการ (Invalid indication)	5	5	4
8. ความไม่ให้ความร่วมมือการใช้ยา (Non-compliance)	4,096	4,058	3,312

ประเด็นปัญหาที่พบ

ปัญหาจากยา

ปัญหาจากผู้ป่วย

ปัญหาจากระบบ

ปัญหาจากยา

อาการไม่พึงประสงค์จากการใช้ยา (Adverse drug reaction)	จำนวนปัญหา		
• การเกิดอาการข้างเคียงจากการใช้ยา	123	74	48
• การแพ้ยา	1	0	0
• ผู้ป่วยมีปัจจัยเสี่ยงที่ทำให้เกิดอาการไม่พึงประสงค์	13	0	1
การเกิดอันตรกิริยาระหว่างยา (Drug interaction)	จำนวนปัญหา		
• การเกิดปฏิกิริยาระหว่างกันของยากับยา	33	24	14
• การเกิดปฏิกิริยาระหว่างกันของยากับอาหาร	6	2	0

ปัญหาจากผู้ป่วย

	ครั้งที่ 1	ครั้งที่ 2	ครั้งที่ 3
ความไม่ให้ความร่วมมือการใช้ยา (Non-compliance)	4,096	4,058	3,312
การใช้ยาไม่ตรงตามแพทย์สั่ง	1,080	727	515
การลืมรับประทานยา	945	1601	1,365
การหยุดยาเอง	376	285	215
ยาที่ใช้หมดก่อนกำหนด เช่น ทำยาหาย, ให้อาคนอื่น	79	250	272
การไม่ไปพบแพทย์ตามนัดหมาย	249	307	225
การใช้ยาเกินความจำเป็น	104	83	36
การเก็บรักษายาไม่ถูกต้อง ทำให้เกิดความเสียหาย/ปัญหาการใช้ยา	1,263	798	683
การใช้ยาเทคนิคพิเศษผิดวิธี	0	7	1

ปัญหาจากระบบ

- การรับบริการซ้ำซ้อนของระบบสาธารณสุข
- ขาดข้อมูลการใช้ยา ระหว่างปฐมภูมิ ทติยภูมิและ ตติยภูมิ
- ขาดการเชื่อมต่อการดูแลรักษาแบบต่อเนื่อง





Metformin 782 tablets

มูลค่ายาเกินเฉลี่ย

ประเภทสิทธิการรักษา	จำนวนผู้ป่วย (366 คน) *	มูลค่ายาเกินเฉลี่ย (บาทต่อเดือน)
มูลค่ายาเกินต่ำสุด		0.1
มูลค่ายาเกิน เฉลี่ย (ความเบี่ยงเบน)		239.20 (SD 610.0)
มูลค่ายาเกินสูงสุด		7,023.3
ประเภทสิทธิการรักษา		
ข้าราชการ/รัฐวิสาหกิจ	124	395.72
บัตรทอง	202	132.69
ผู้สูงอายุ / ผู้พิการ	4	381.29
จ่ายเอง / ประกันชีวิต	11	594.69
ประกันสังคม	16	66.40
อื่น ๆ	9	281.92

*จำนวนผู้ป่วยที่สามารถติดตามได้ โดยการตัดข้อมูลที่มากหรือน้อยเกินความเป็นจริง

การประมาณการณ์มูลค่ายาเกินในบ้าน

	อัตราความชุก พ.ศ. 2552 (Prevalence rate) *	จำนวนประชาชน (Population)
ประเทศไทย		64,000,000
กรุงเทพมหานคร		9,300,000
ความชุกของโรคเบาหวานในประเทศไทย	6.9	4,416,000
ความชุกของโรคเบาหวานในกรุงเทพมหานคร	9.2	855,600
ความชุกของโรคเบาหวานที่ไม่สามารถควบคุมอาการได้ในประเทศไทย	37	1,633,920
ความชุกของโรคเบาหวานที่ไม่สามารถควบคุมอาการได้ใน กทม.	42.8	366,197
	ค่าประมาณการณ์มูลค่ายาเกินที่บ้านของผู้ป่วย บาทต่อเดือน (Estimate Excessive Drug Cost (Baht/Month))	
	มูลค่ายาเกินต่อผู้ป่วย บาทต่อเดือน ²	มูลค่ายาเกินต่อประชากร (คำนวณประมาณการณ์)
มูลค่ายาเกินต่อผู้ป่วยในกรุงเทพมหานคร (Cost of excessive drug per patient in Bangkok)	239.02	87,594,322

*วิจัย เอกพลากร (2552)