

คุณค่า R2R เบาทหวาน

สู่การขยายผล

นพ.วีรวัฒน์ พันธุ์ครุฑ
พญ.ประนอม คำเที่ยง
คุณอังศุมาลิน มั่งคั่ง
คุณเอรวรรณ กาศสมบุรณ์
พญ.ศิรดา ภูริวัฒนพงศ์

รองเลขาฯ สปสช.
รองอธิบดีกรม สบส.
รพ. ปากพลี จ.นครนายก
รพ. ลอง จ.แพร่
รพ. มวกเหล็ก จ.สระบุรี

ดำเนินรายการ:

นพ.สมเกียรติ โภธิสัตย์ กรรมการแพทย์

R2R2P

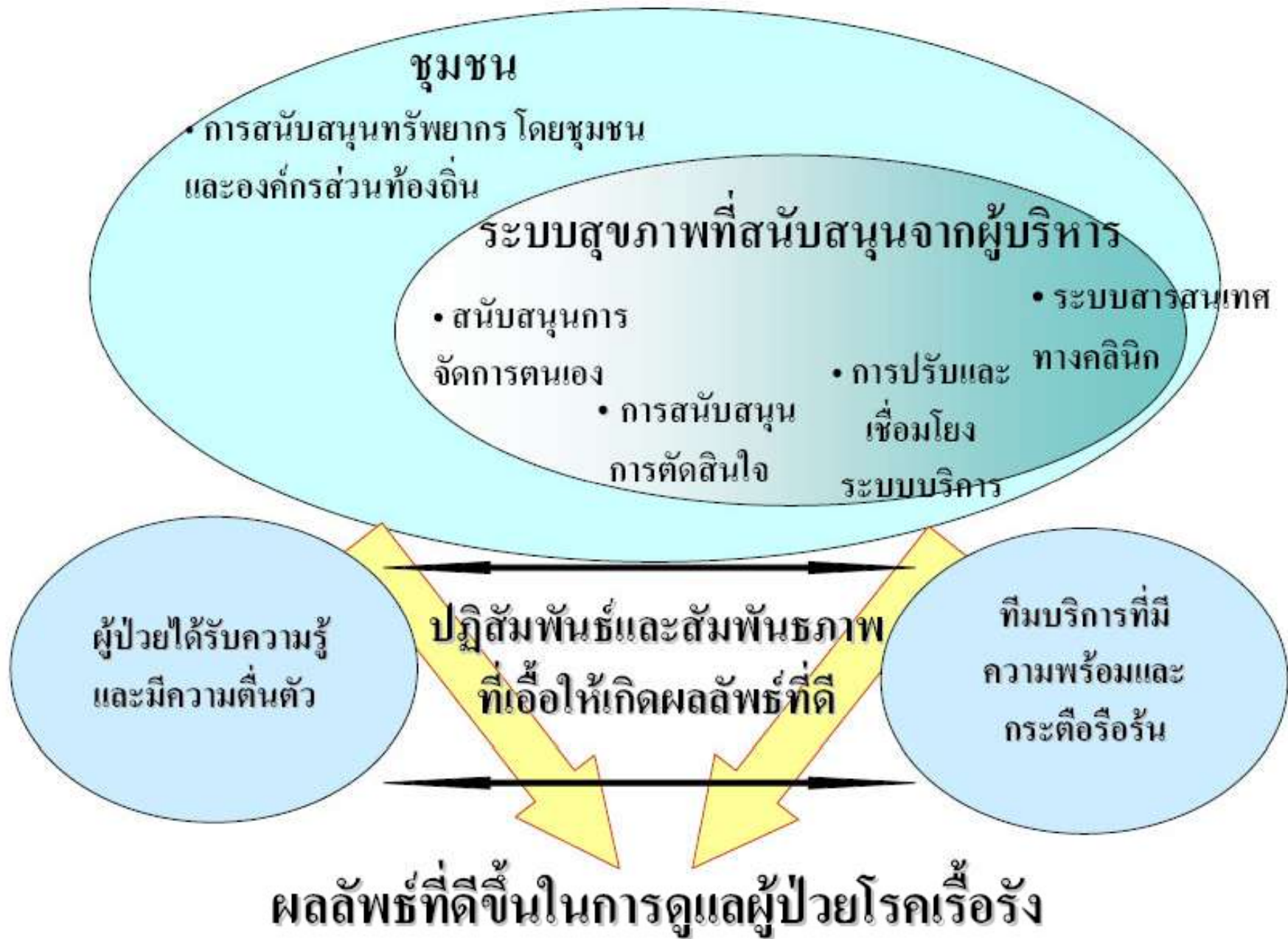
Policy หรือ
Public Action

วัตถุประสงค์

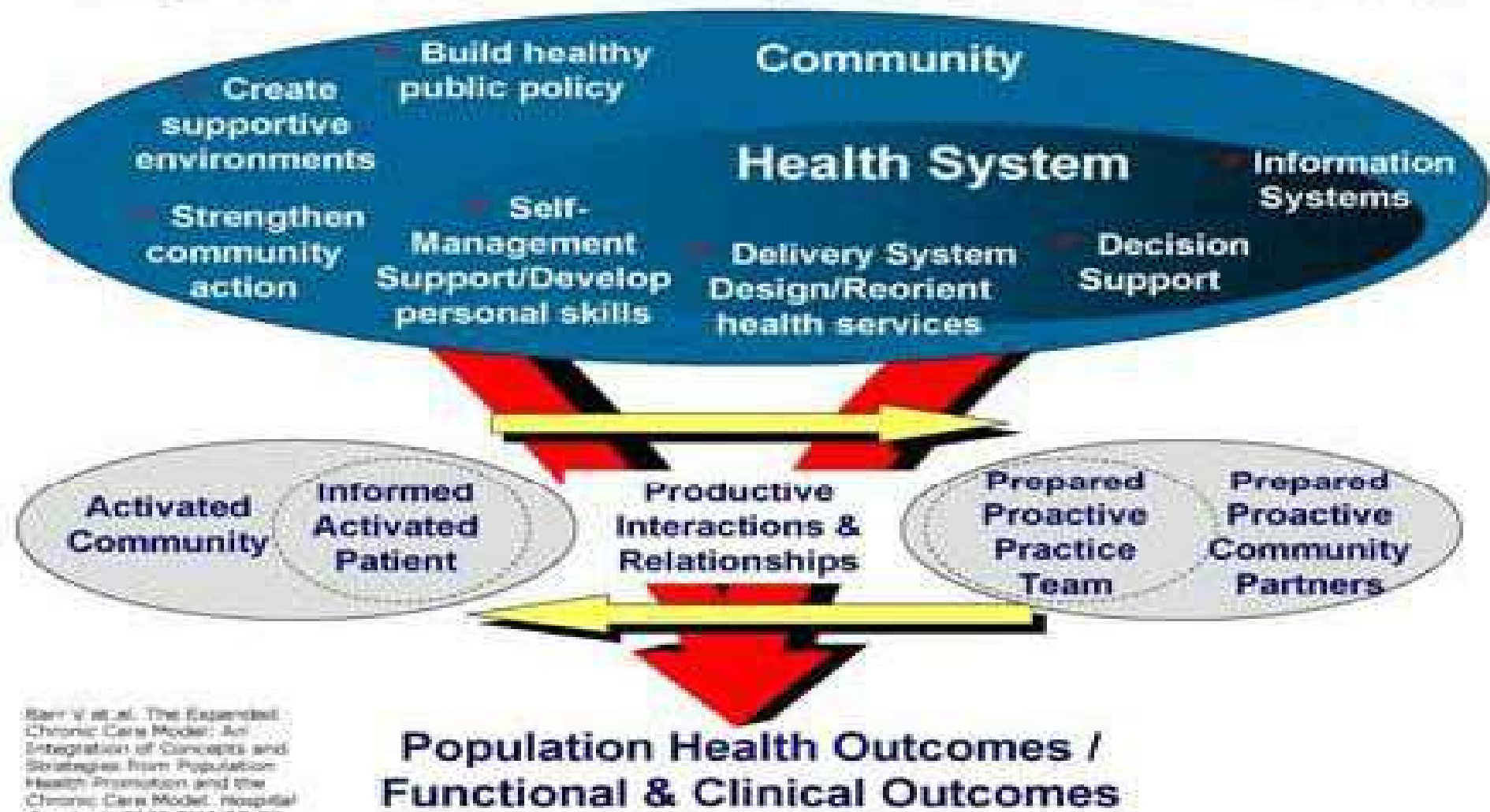
- ส่งเคราะห์ข้อเสนอแนะทางวิชาการ เพื่อนำไปสู่การผลักดันนโยบาย หรือการขยายผลการปฏิบัติในพื้นที่ จากพื้นฐานงานวิจัย R2R
- พัฒนาโจทย์วิจัย/ประเด็นการวิจัยต่อยอด

ขั้นตอนการทำงาน

- ร่วมประชุมแลกเปลี่ยนความเห็นร่วมกันระหว่างนักวิจัย R2R กรรมการพิจารณารางวัล R2R, ผู้จัดการงานวิจัย สวรส., นักวิชาการ, ผู้กำหนดนโยบายที่เกี่ยวข้อง
- รวบรวม วิเคราะห์การนำผลงาน R2Rมาทบทวนและสังเคราะห์
- ทบทวนค้นหาข้อมูลหลักฐานเชิงประจักษ์ จากฐานข้อมูลต่างประเทศและในประเทศ
- (explicit evidences) ที่เกี่ยวข้อง
- สังเคราะห์ข้อมูลเบื้องต้น
- นำเสนอผลการศึกษาระดับแรก ภายในเดือน ก.ค.54 เพื่อรับฟังความเห็นจากผู้เกี่ยวข้อง
- เก็บข้อมูลเพิ่มเติมจากการประชุมมหกรรม R2R
- ร่วมกับนักวิชาการอื่นๆที่สวรส. เชิญมาในการสังเคราะห์เพิ่มเติม
- ปรับปรุงรายงานผลการทบทวนและสังเคราะห์ และจัดทำรายงานฉบับสมบูรณ์
- นำเสนอต่อผู้กำหนดนโยบายหรือผู้เกี่ยวข้อง



The Expanded Chronic Care Model



Barr V et al. The Expanded Chronic Care Model: An Integration of Concepts and Strategies from Population Health Promotion and the Chronic Care Model. *Hospital Quarterly* 2008; 71(1): 73-82

Innovative Care for Chronic Conditions Framework

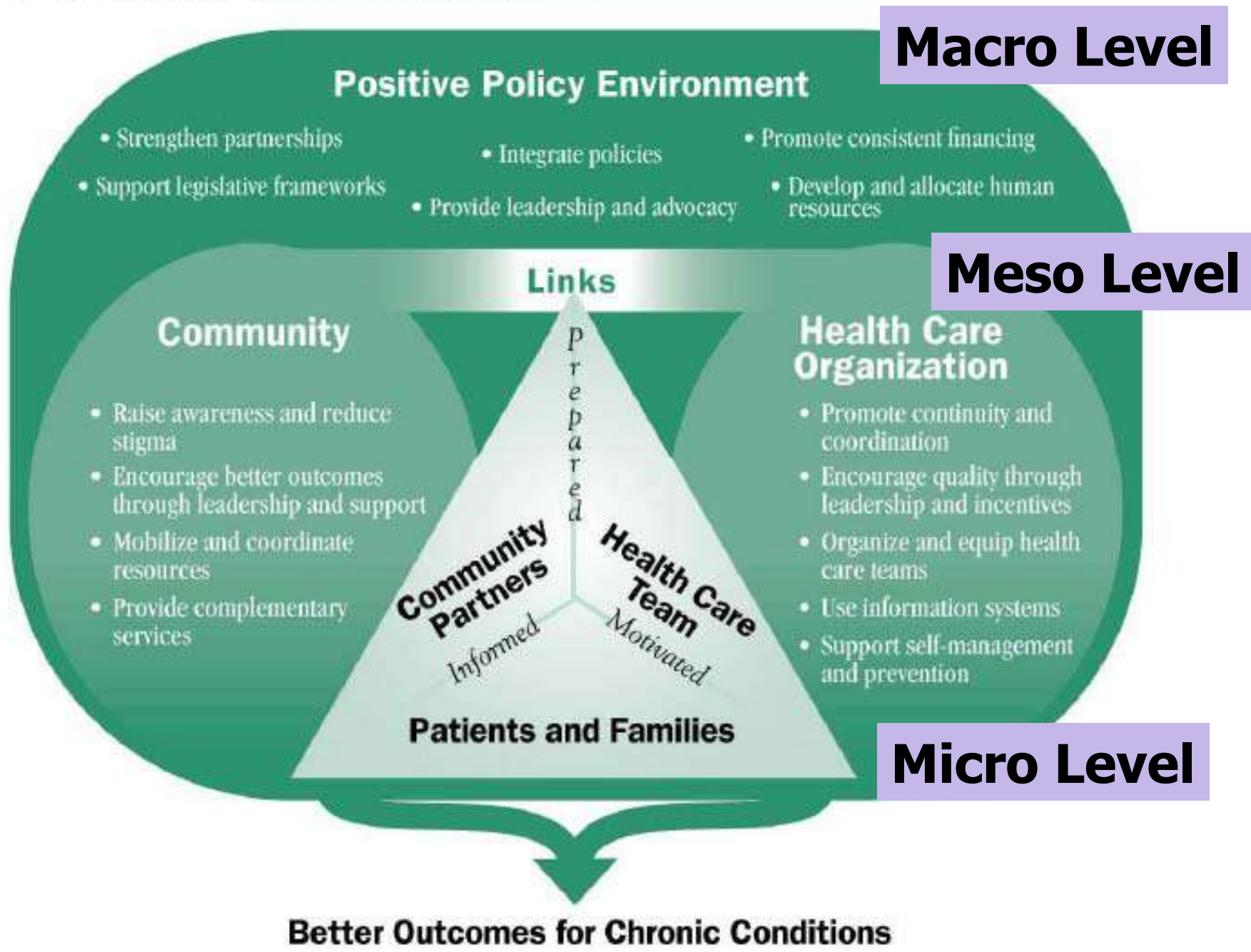


Table 1. Individual interventions in diabetes with evidence of efficacy (24)

Interventions with evidence of efficacy	Benefit
Lifestyle interventions for preventing type 2 diabetes in people at high risk	Reduction of 35–58% in incidence
Metformin for preventing type 2 diabetes for people at high risk	Reduction of 25–31% in incidence
Glycaemic control in people with HbA1c greater than 9%	Reduction of 30% in microvascular disease per 1 percent drop in HbA1c
Blood pressure control in people whose pressure is higher than 130/80mmHg	Reduction of 35% in macrovascular and microvascular disease per 10 mmHg drop in blood pressure
Annual eye examinations	Reduction of 60 to 70% in serious vision loss
Foot care in people with high risk of ulcers	Reduction of 50 to 60% in serious foot disease
Angiotensin converting enzyme inhibitor use in all people with diabetes	Reduction of 42% in nephropathy; 22% drop in cardiovascular disease

(Chapter 5 – Improving health care: individual intervention: WHO)

ประเด็นจาก R2R

- สหวิชาชีพ
 - ปฏิรูประบบการจัดการโรคเรื้อรัง
- สร้างความเข้าใจในการดูแลตนเอง
 - รวมถึง home care system
- ****Capacity building of workforce****

*“Trying harder will not work.
Changing systems of care will.”*

Crossing the Quality Chasm, Institute of
Medicine, 2001

