



# **มุมมองของผู้บริหารต่อ R2R**

**นพ.ชุตติเดช ตาบ-องครักษ์**  
**ผู้อำนวยการโรงพยาบาลสระบุรี**

**รพ.ศุภณีย์ เขต 1**  
:- สระบุรี อโยธยา  
ปทุมธานี นนทบุรี



**700 เตียง** (ปรับเพิ่มปี 52)  
สามัญ 598 เตียง, พิเศษ 102 เตียง



# บริบท

**บุคลากร 1,858 คน** (1 มี.ค 55)



**RN 545 คน**  
**TN,PN 43 คน**



**แพทย์ 99 คน**  
**ทันตแพทย์ 10 คน**  
**Intern 1,2,3 = 25 คน**

**เภสัชกร 30 คน**



**OPD ~ 2,500 VN/วัน**  
**รวม 45 ห้อง**



**อัตราครองเตียง 114 %**  
**รวม 33 หน่วย**



**ICU 5 unit**  
**44 เตียง**



**OR 12 ห้อง**



**รับ refer**  
**~ 100 คน/วัน**

**สถานีอนามัยเครือข่าย 27 แห่ง**  
**ศูนย์สุขภาพชุมชนเขตเมือง 2 แห่ง**

# วิสัยทัศน์

เป็นรพ.ชั้นนำด้านบริการสุขภาพและเป็นศูนย์โรคเฉพาะทาง  
ในระดับประเทศ

## เข็มมุ่งปี 2555

1. เป็นศูนย์เชี่ยวชาญเฉพาะด้านและเฉพาะโรคครบวงจร ใน PCT หลัก
2. สร้างภาคีเครือข่ายสุขภาพแบบบูรณาการ
  - 2.1 สร้าง Node รพช.
  - 2.2. ชมรมเฉพาะโรค/จิตอาสา
3. สร้างความผูกพันต่อองค์กรของเจ้าหน้าที่โดย
  - 3.1 สร้างทีม (Team building)
  - 3.2 เน้นประสิทธิภาพการสื่อสารภายในองค์กร
  - 3.3 พัฒนาการดูแลรักษาผู้ป่วยตติยภูมิและตติยภูมิ  
ระดับสูงอย่างครบวงจร



# ค่านิยมองค์กร : SBH Core Value

**เรา** เชื่อมั่นว่าโรงพยาบาลสระบุรี จะมีคุณภาพที่ยั่งยืน  
ต้องมุ่งเน้น....

## 1 ผู้ใช้บริการ

ใส่ใจรับฟัง..เอื้ออาทรคุณภาพมิตร....  
"ดูแลให้ปลอดภัยด้วยหัวใจความเป็นมนุษย์"



## 2 ประสิทธิภาพของทีม

สื่อสาร..เชื่อมโยงประสานบริการ....  
"มีอะไรให้คุยกัน ชยันตบทวน"



## 3 การเรียนรู้และพัฒนา อย่างต่อเนื่อง

ประเมินตนเอง Standard-Practice-Assessment  
"คุย(มาตรฐาน)กันเล่น เห็นของจริง อิงการวิจัย"

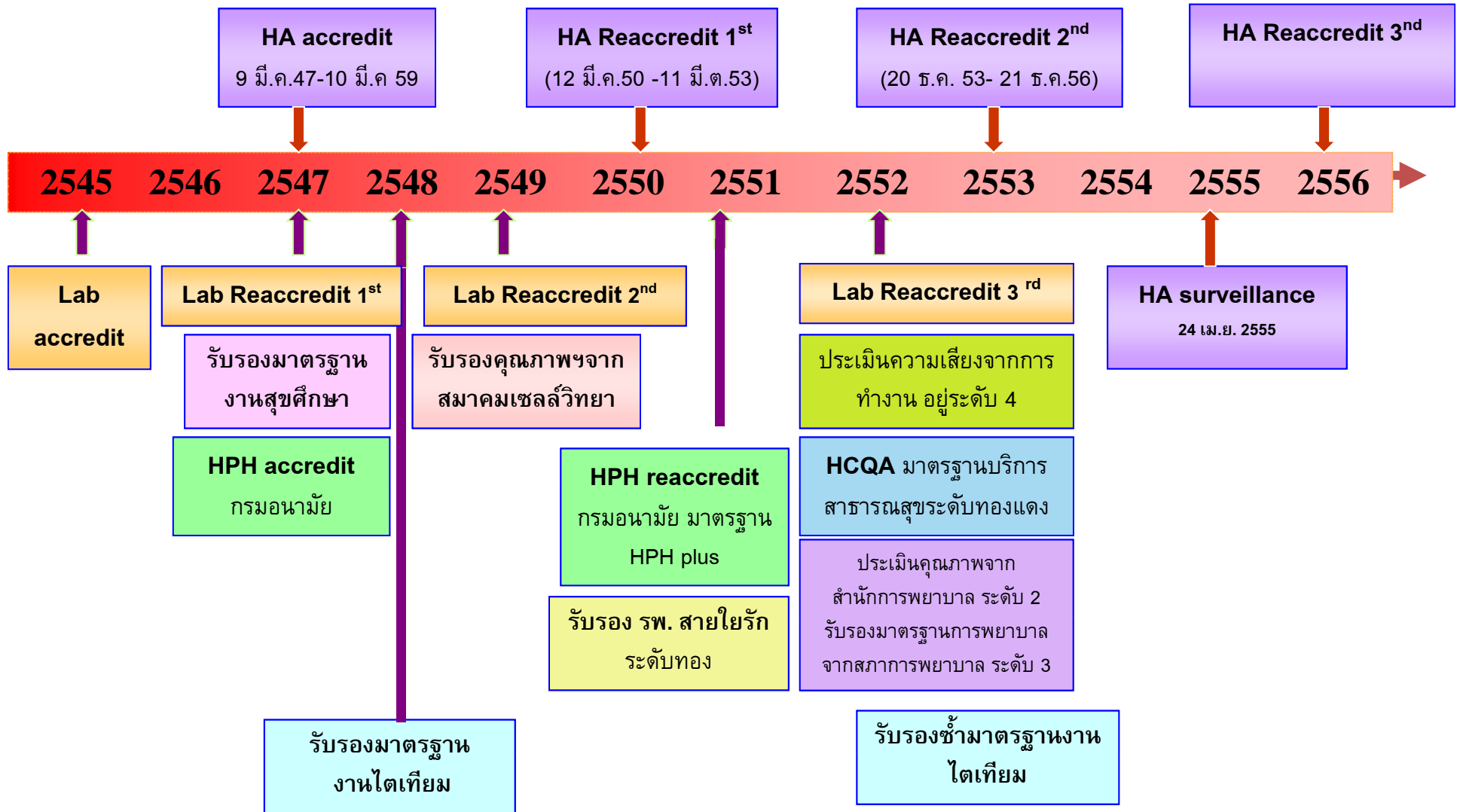


## 4 ความสุขและความ พึงพอใจในงาน

ทำงานประจำให้ดี..คุณภาพอยู่ในงานประจำ 3P, 3C-PDSA  
"เป้าหมายชัด วัดผลได้ ให้คุณค่า อย่างดีติด..."



# เส้นทางการพัฒนาและรับรองคุณภาพ



มาตรฐาน HA สรพ./ ประกันสังคม / สปสช. / มาตรฐานบริการสาธารณสุข/ มาตรฐานวิชาชีพต่าง ๆ

# Tertiary Care Units เขต ๑,๒ (ณ ปัจจุบัน)

ตาม Service Plan ของ  
กระทรวงสาธารณสุข



Cancer



Heart



Trauma



Stroke



Newborn

# การพัฒนาโรงพยาบาลให้มีความเชี่ยวชาญเฉพาะด้านของ ภาคกลางตอนบน Supra tertiary (เขต 1,เขต 2)



1.ด้านผู้ป่วยอุบัติเหตุ (มุ่งลดอัตราการตายของผู้ป่วยที่บาดเจ็บจากอุบัติเหตุ)  
(Preventable Dead /ป้องกันก่↑รเกิดอุบัติเหตุที่สามารถ Safety ได้)



2.ด้านผู้ป่วยมะเร็ง  
(เพิ่มประสิทธิภาพการรักษาอายุยืนยาวกว่า5 ปี และค้นหาผู้ป่วยมะเร็งระยะแรก) และการค้นหาโรคเชิงรุกเพื่อ  
↓ Staging



3.ด้านทารกแรกเกิด (เพิ่มคุณภาพการดูแลรักษาให้มีอัตราการรอดชีวิตเพิ่มขึ้น) อัตราตายในเด็ก LBW  
↓



Example text

4.ด้านผู้ป่วยโรคหัวใจ&หลอดเลือด (พัฒนา CCU และ ลดอัตราการตาย)



5.ด้านผู้ป่วยโรคหลอดเลือด (พัฒนา stroke unit และเครือข่ายการดูแลผู้ป่วย)

This is an example text.

ประเทศ

# SBH Strategy Maps ๒๕๕๕

การมุ่งเน้น R2R สู่  
กระบวนการวิจัยสุขภาพเชิง  
วิทยาศาสตร์เต็มรูปแบบ เพื่อ  
ความพัฒนายั่งยืน  
(Research & Innovation)

Goals ภายใน ๒ ปี (๒๕๕๖)

## Learning & Growth

LG๑

พัฒนาองค์กรให้เกิดการ  
จัดการความรู้ในเชิงระบบ  
ส่งเสริมให้มีการจัดการด้าน  
เทคโนโลยีสารสนเทศเพื่อ  
รองรับการเป็นองค์กรแห่งการ  
เรียนรู้

LG๒

เสริมสร้างการบริหารและ  
การจัดการบุคลากรเชิงกลยุทธ์  
เพื่อให้เกิดความผูกพันต่อ  
องค์กร

Driver

กลุ่มงานยุทธศาสตร์และแผนงาน

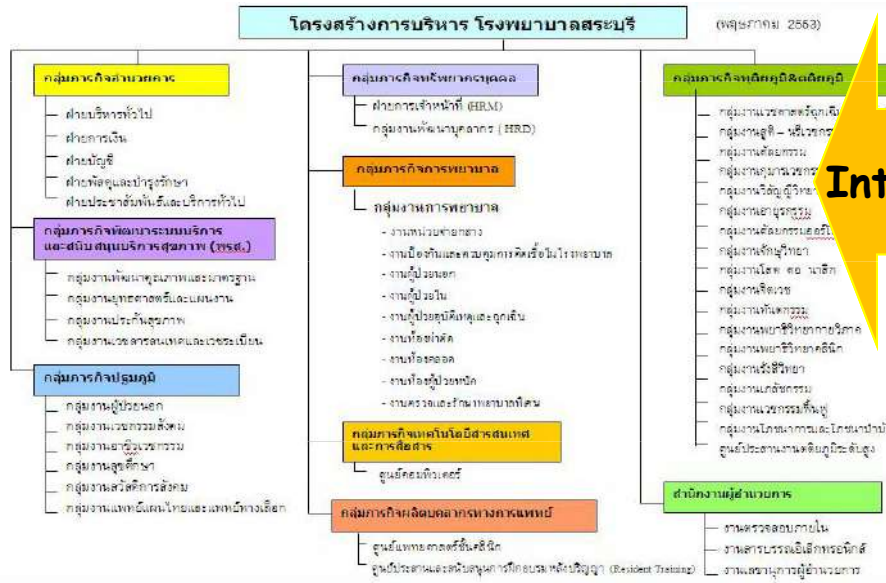


	ตัวชี้วัด	เป้าหมาย	ค่าเฉลี่ยผลการดำเนินการ (6 เดือน)	
	- OPD	≥ 86		
	- ชุมชน	≥ 80		
14	อัตราการมาใช้บริการซ้ำด้วยความสมัครใจ OPD (ทุกสิทธิ) (%)	≥ 88	87	😞
15	อัตราการแนะนำให้ผู้อื่นมาใช้บริการ			
	- OPD	≥ 88	88	😊
	- IPD	≥ 95	94	😞
16	Unit cost เฉลี่ย			
	- OPD	≤ 1,024		
	- IPD (adjRW)	≤ 12,420		
17	UM ในกลุ่มโรคที่ RW > 3 หรือ LOS > ค่าเฉลี่ยของโรงพยาบาล (อย่างน้อย PCT ละ 1 เรื่อง)	≥ 6		
18	จำนวน UM ในหน่วยงานระดับองค์กร (เรื่อง)	≥ 3		
19	จำนวนงานวิจัยของโรงพยาบาลได้รับการนำเสนอหรือตีพิมพ์ในระดับประเทศ (เรื่อง)	≥ 5		
20	จำนวน CQI/ R2R			
	- CQI	≥ 92	117	😊
	- R2R	≥ 10		
21	อุบัติการณ์ความเสี่ยงด้านสารสนเทศ (ครั้ง)	≤ 3		
22	ร้อยละบุคลากรกลุ่มเป้าหมายที่ได้รับการพัฒนา Competency ให้สอดคล้องตามเข็มมุ่งของโรงพยาบาลสระบุรี	≥ 80		
23	อัตราความพึงพอใจในงานของบุคลากร (%)	≥ 72		

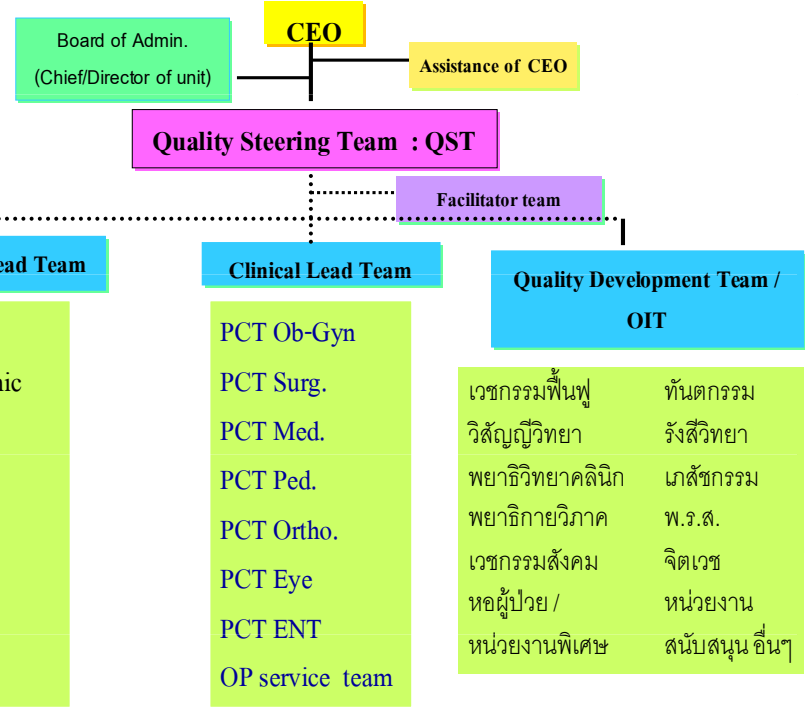
\*หมายเหตุ ช่องว่าง หมายถึงยังไม่มีกรรายงานข้อมูล

บรรลุเป้าหมาย 7

ยังไม่บรรลุเป้าหมาย 8



Patient Oriented



**Integration**



**QST**

**Quality steering team**  
กำกับ, ติดตาม, สนับสนุน

## การสร้างองค์กรด้วยงานวิจัย

1) ต้องเข้าใจ / เข้าถึง "เป้าหมาย" ของการพัฒนา R2R ก่อนว่าทำไปเพื่ออะไร?

2) ประเด็นสำคัญในการทำงาน R2R? เชื่อมโยงกับมิติคุณภาพ

3) ผู้ที่ควรต้องทำในข้อ 1 และ 2 ?

- ผู้นำองค์กร ต้องการเป้าหมายอะไร?

- บุคลากรในองค์กรทุกระดับ

มีเป้าหมาย / ประเด็นสำคัญ ?

- องค์กร อยากให้เป็นไปแบบใด?

(ต้องตอบโจทย์คำถามให้ได้)

- Safety

- Coverage

- Appropriate

- E/E/E

# การสนับสนุน&ขับเคลื่อนงาน R2R โดยผู้นำ

- ❖ การสนับสนุนเชิงยุทธศาสตร์ ....บรรจุในแผนประจำปีทุกปี
- ❖ ตั้งเป้าหมายให้ชัดเจนขึ้น เพื่อใช้สื่อสาร..ผู้นำเอาจริง
- ❖ สนับสนุน **resources** ....

ตั้งศูนย์วิจัย – ผู้รับผิดชอบ/กรรมการ – ทุน/งบประมาณ – ประชุม/อบรม –  
ประกาศ/ชื่นชม/ยกย่อง ....



แรงพลังขับเคลื่อนภายใน



**Org.core value**

+

**Other CV**

- Pt. focus
- CQI
- Happy workplace

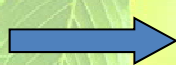
- Leadership
- System perspective
- Value on staffs
- Teamwork
- Evidence-base/MBF, MBO etc.

# การสนับสนุน&ขับเคลื่อน

## หน่วยงานที่เกี่ยวข้อง

- ❖ นโยบายใช้ **CQI ,R2R ,วิจัย** เป็นเครื่องมือขับเคลื่อนการพัฒนาคุณภาพบริการ ....
- ❖ ศูนย์คุณภาพ “ **CQI story, Innovation & value telling**”  
ปี 55 : **CQI 77** เรื่อง , **Innovation 20** เรื่อง , เรื่องเล่า **20** เรื่อง
- ❖ **PTC , ICC** สะท้อนตัวอย่างการใช้ **management by fact** :  
ลดต้นทุน/ความคุ้มค่า : การปรับเปลี่ยนอุปกรณ์/วิธีการ , การศึกษา  
สถานการณ์ผู้ป่วยติดเชื้อ/การแพร่กระจายเชื้อ
- ❖ ทีม **PCT** ต่างๆ : ทีมดูแล **ACS , Stroke**
- ❖ ทีม **UM**
- ❖ ทีมวิจัย

## **Input**



## **Process**



## **Output/outcome**

- Policy
- Main Committee
- Function Unit area
- c- Utility
- Budget
- IT
- Motivation factor

- Implement policy/Str.
- Research market
- Consultation for Research
- Data-Research Support
- Quality Center activities
- Med.Ed. center
- Rewards motivation activities

- Research center
- Committee ที่เกี่ยวข้อง
- No of R2R + published
- L.O



# ผลการดำเนินการ

# ศูนย์วิจัย-จริยธรรมการแพทย์และสาธารณสุข



วิสัยทัศน์

เป็นศูนย์แห่งการ  
ค้นคว้าเพื่อแก้ปัญหา  
สาธารณสุข มีความเป็น  
เลิศในการวิจัยด้าน  
วิทยาศาสตร์การแพทย์  
และมีผลงานเป็นที่  
ยอมรับในระดับประเทศ





ศูนย์วิจัยทางด้านการแพทย์และสาธารณสุขชุมชน  
**โรงพยาบาลสระบุรี**



ศูนย์วิจัยทางด้านการแพทย์และสาธารณสุขชุมชน โรงพยาบาลสระบุรี

หน้าหลัก	วัตถุประสงค์	วิสัยทัศน์	พันธกิจ	ยุทธศาสตร์	คณะกรรมการ	ผลงานวิจัย	จริยธรรมวิจัย	ติดต่อเรา
ลงทะเบียนในการทำวิจัย								
สำนักงานคณะกรรมการวิจัยแห่งชาติ								
กระทรวงสาธารณสุข	<p>“ ศูนย์วิจัยทางด้านการแพทย์และสาธารณสุขชุมชน โรงพยาบาลสระบุรี          เพื่อให้เป็นศูนย์กลาง ส่งเสริมให้บุคลากร คณะ          การวิจัย เพื่อเพิ่มพูนความรู้ทางวิชาการ เป็นแนว          องค์ความรู้ที่เป็นประโยชน์ต่อองค์กรและประชา</p>							
สถาบันวิจัยระบบสาธารณสุข								
สำนักงานผลิตและกระจายยา								
ฝ่ายวิจัยและพัฒนาเภสัชศาสตร์ศรีราช								
ศูนย์วิจัยพัฒนาแพทย์ ม.เชียงใหม่								
MD Consult								

**..ให้ความสำคัญ  
 ....ให้โอกาส  
 ....ให้พื้นที่**

**...มีที่ปรึกษา  
 ..มีผู้สนับสนุน**



# ผลการดำเนินงานด้าน R2R ของโรงพยาบาลสระบุรี ในปี 2555

• CQI	77 เรื่อง	
• Story telling	20 เรื่อง	
• Innovation	20 เรื่อง	
• Research	10 เรื่อง	จากศูนย์วิจัย
	3 เรื่อง	จากศูนย์แพทย์ (AMEE 2012)
รวม	130 เรื่อง	

## ความภาคภูมิใจของทีมงานโรงพยาบาล



รางวัลการปฏิบัติการพยาบาลที่เป็นเลิศ ระดับ NQA เรื่อง "การพัฒนากระบวนการพยาบาลผู้ป่วยมะเร็งกระเพาะปัสสาวะ และ มะเร็งลำไส้ใหญ่ ที่ผ่าตัดเปิดทวารเทียม" เมื่อวันที่ 30 มิถุนายน 2555 ณ ศูนย์ประชุมระหว่างประเทศบางไทร จ. พระนครศรีอยุธยา



**รางวัลการปฏิบัติกิจการพยาบาลที่เป็นเลิศ ระดับ NQC เรื่อง "การพยาบาลผู้ป่วยมะเร็งเด็ก" เมื่อวันที่ 30 มิถุนายน 2555 ณ ศูนย์ประชุมระหว่างประเทศบางไทร จ.พระนครศรีอยุธยา**

ได้รับรางวัลชมเชย งานประชุมวิชาการของสถาบันการแพทย์ฉุกเฉินแห่งชาติ  
ประจำปี 2555



เรื่อง การจัดการช่วยเหลือผู้ป่วยล้มไตในวิกฤตน้ำท่วมของจังหวัดสระบุรี  
เจ้าของผลงาน : นพ.ณรงค์ศักดิ์ วัชรโรทน

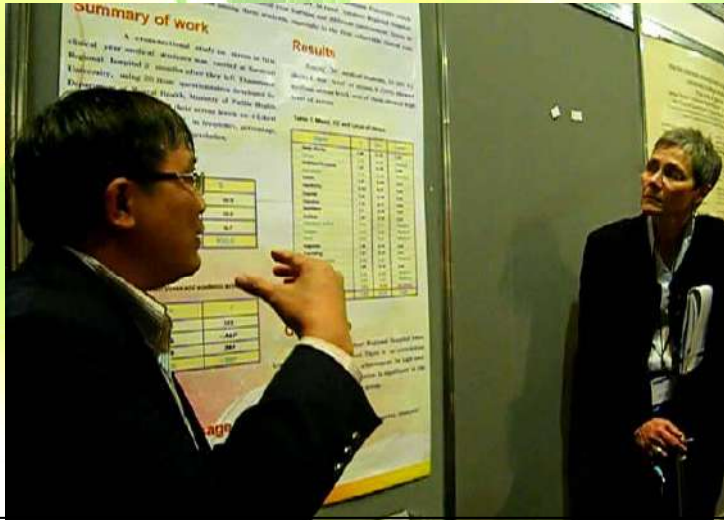
ได้รับรางวัลผลงานวิชาการดีเด่น งานประชุมวิชาการของสถาบันการแพทย์  
ฉุกเฉินแห่งชาติประจำปี 2554



เรื่อง : ผลของการคัดกรองผู้ป่วยโดยใช้ดัชนีความรุนแรงฉุกเฉินสระบุรี ต่อความสอดคล้องของการจำแนกระดับความรุนแรงของผู้ป่วยระยะเวลาการรอดตายแพทย์ ตรวจ ความพึงพอใจของผู้ใช้บริการ และความพึงพอใจในงานของพยาบาล หน่วยงานอุบัติเหตุและฉุกเฉิน โรงพยาบาลสระบุรี

เจ้าของผลงาน : นางสาวสมาลี จักรไพศาล , นางสาวชฎาภรณ์ เปรมปรามอมร ,  
นางณัฐนันท์ มาลา

ได้รับคัดเลือกให้นำเสนอผลงานวิจัย  
การประชุมแพทยศาสตรศึกษา(AMEE) ฝรั่งเศส  
ระหว่างวันที่ 22 สิงหาคม -2 กันยายน 2555



**Title : Serial burn wound photography in medical education**  
เจ้าของผลงาน : นพ.สุรเชาว์ ต่างวิวัฒน์

**Title : Hand Hygiene In Clinical-Year Medical Students in  
Medicine Ward, Saraburi Hospital**  
เจ้าของผลงาน : พญ.อุบล เลหาเจริญสมบัติ และนางสมศิริ พันธุ์ศักดิ์ศิริ

**Title : Psychiatric illnesses among forth-year to sixth-year  
medical students in Saraburi hospital medical center between  
2007 to 2011.**  
เจ้าของ  
ผลงาน : นพ.กฤษณะ สุวรรณโกมลชัย

**งานวิจัยที่ได้รับการคัดเลือกนำเสนอ ด้วย Poster Presentation  
งานประชุมวิชาการ 24<sup>th</sup> FAPA ( The Federation of Asia  
Pharmaceutical Associations) ณ.ประเทศอินโดนีเซีย ระหว่างวันที่  
13-16 กันยายน 2555**

**1. Effect of Drug Interaction to Warfarin overdose in Saraburi Hospital**

เจ้าของผลงาน : ญ.ไพไลดา วัฒนกาญจน

**2. Drug Related Problem in diabetic patients with Medication Reconciliation process in Saraburi Hospital**

เจ้าของผลงาน : ญ.สุปรีดา นนทวงษ์ \*\*\*

**3. Pharmaceutical care in psychiatric clinic with medication Reconciliation process in Saraburi Hospital**

เจ้าของผลงาน : ญ.ศุภลักษณ์ วงศ์ปาลีย์

**4. Pharmaceutical care in out patirnts with medication reconciliation Warfarin clinic Saraburi Hospital**

เจ้าของผลงาน : ญ. เสาวลักษณ์ ยิ่งดำรง





**ผลงาน/กิจกรรมที่ผ่านมา**

# ประชุมวิชาการเขตตรวจราชการที่ 1

ประชุมวิชาการเขตตรวจราชการที่ 1 จังหวัดอุดรธานี  
ระหว่างวันที่ 3-5 สิงหาคม 2554

## 1. Oral Presentation

ผลงานในกลุ่ม PTC เรื่อง " ปัจจัยความสำเร็จสำหรับการบริหาร  
เวชภัณฑ์"

กลุ่มการพยาบาล เรื่อง "การดูแลผู้ป่วยระยะสุดท้ายวิถีพุทธ"

## 2. Poster Presentation

เรื่อง "การจัดการทรัพยากรทางการแพทย์ในการดูแลผู้ป่วยที่บ้าน"

# ประชุมวิชาการสาธารณสุขเขต 1

ส่งนวัตกรรม/ผลงาน ในการประชุมวิชาการ ที่โรงพยาบาลพระพุทธบาท

1. **Negative** มห้ศจรรย-version 2 ของหอผู้ป่วยศัลยกรรมชาย  
ทั่วไป

2. มือที่สามที่มองเห็นได้ ของห้องตรวจกระดูกและข้อ



**ประชุมวิชาการของกระทรวงสาธารณสุขประจำปี 2554  
ที่ รร.แอมบาสเตอร์ จอมเทียน พัทยา ระหว่างวันที่ 7-9 กันยายน 2554**

1. การบริหารผู้ป่วยโดยใช้โปรแกรมคอมพิวเตอร์
2. การบริหารผู้ป่วยเบาหวาน
3. จิตวิญญาณขั้นพื้นฐานของการดูแลสุขภาพด้วยหัวใจความเป็นมนุษย์
4. จุดชีพที่เป็นสาเหตุของไข้ในผู้ป่วยเด็ก
5. ผลการรักษาผู้ป่วยไตวายเฉียบพลันโดยวิธีบำบัดทดแทนไต
6. Clamp HISO
7. Negative มหัศจรรย์ Version 2
8. VIP BAG
9. การจัดการทรัพยากรทางการแพทย์ในการดูแลผู้ป่วยที่บ้าน
10. การดูแลผู้ป่วยระยะสุดท้ายด้วยวิถีพุทธ
11. มือที่สามที่มองเห็นได้
12. สิบปากว่าไม่เท่าตาเห็น
13. Power of PTC

**ประชุมวิชาการของกระทรวงสาธารณสุขประจำปี 2554  
ที่ รร.แอมบาสเดอร์ จอมเทียน พัทยา  
ระหว่างวันที่ 7-9 กันยายน 2554**



# กิจกรรมตลาดนัดวิจัย

# กิจกรรมตลาดนัดวิจัย ครั้งที่ 1 วันที่ 26 สิงหาคม 2554

## พิจารณา Proposal 1 เรื่อง



เรื่อง คุณภาพชีวิตของผู้สูงอายุที่มารับบริการตรวจรักษาที่โรงพยาบาลสระบุรี

## หัวข้อวิจัย 8 เรื่อง

1. การศึกษาปัจจัยที่มีผลต่อภาวะท้องอืดในทารกคลอดก่อนกำหนดที่ใช้ NP CPAP ในหอผู้ป่วยหนักทารกแรกเกิด โรงพยาบาลสระบุรี :NICU
2. ประสิทธิภาพของการใช้โปรแกรมกระตุ้นการหลั่งน้ำนมของมารดาหลังคลอด โรงพยาบาลสระบุรี :สูติกรรม
3. ศึกษาเปรียบเทียบประสิทธิผลการจัดการฟองอากาศในชุดให้สารน้ำทางหลอดเลือดดำระหว่างการใช้แรงโน้มถ่วงกับการใช้แรงดันน้ำ :เด็ก 3
4. ทบทวนการจัดการความปวดในผู้ป่วยแผลไฟไหม้ปี2553 :อุบัติเหตุ 3
5. ศึกษาปฏิบัติการพยาบาลในผู้ป่วยสูงอายุ หน่วยงาน :อายุรกรรมหญิงล่าง
6. การป้องกันภาวะ Mucocitis ในเด็กผู้ป่วยมะเร็งที่ได้รับยา เคมีบำบัด :สม.3
7. ศึกษาเปรียบเทียบการใช้ HME กับ Heat Humidifier :ICUM
8. ศึกษาเปรียบเทียบประสิทธิภาพของน้ำยาทำลายเชื้อที่มักมีผลต่อ เชื้อดื้อยา ที่เตียงผู้ป่วยหลังจำหน่ายในสาขาอายุรกรรม :อายุรกรรม



# กิจกรรมตลาดนัดวิจัย 30 กันยายน 2554



## Proposal 9 เรื่อง

1. การศึกษาปัจจัยที่มีผลต่อภาวะท้องอืดในทารกคลอดก่อนกำหนดที่ใช้ NP CPAP ในหอผู้ป่วยหนักทารกแรกเกิด โรงพยาบาลสระบุรี :NICU
2. ประสิทธิภาพของการใช้โปรแกรมกระตุ้นการหลั่งน้ำนมของมารดาหลังคลอด โรงพยาบาลสระบุรี :สูติกรรม
3. ศึกษาเปรียบเทียบประสิทธิผลการจัดการฟองอากาศในชุดให้สารน้ำทางหลอดเลือดดำระหว่างการให้แรงโน้มถ่วงกับการใช้แรงดันน้ำ :เด็ก 3
4. ทบทวนการจัดการความปวดในผู้ป่วยแผลไฟไหม้ ปี2553 :อุบัติเหตุ 3
5. ศึกษาปฏิบัติการพยาบาลในผู้ป่วยสูงอายุ :อายุรกรรมหญิงล่าง
6. การป้องกันภาวะ Mucocitis ในเด็กผู้ป่วยมะเร็งที่ได้รับยา เคมีบำบัด :สม.3
7. ศึกษาเปรียบเทียบการใช้ HME กับ Heat Humidifier :ICUM
8. ศึกษาเปรียบเทียบประสิทธิภาพของน้ำยาทำลายเชื้อที่มักมีผลต่อ เชื้อดื้อยา ที่เตียงผู้ป่วยหลังจำหน่ายในสาขาอายุรกรรม :อายุรกรรม
9. ผลการให้คำปรึกษาร่วมกับการประยุกต์ใช้แบบแผนความเชื่อด้านสุขภาพในการเลิกบุหรี่ของคู่สมรสหญิงตั้งครรภ์ ที่มาใช้บริการในโรงเรียนพ่อแม่ โรงพยาบาลสระบุรี :ฝ่ายสุขศึกษา

# กิจกรรมตลาดนัดวิจัย 25 พฤศจิกายน 2554



## กิจกรรมตลาดนัดวิจัย ครั้งที่ 4 วันที่ 6 กุมภาพันธ์ 2555



## กิจกรรมตลาดนัดวิจัย ครั้งที่ 5 วันที่ 24 กุมภาพันธ์ 2555



## กิจกรรมตลาดนัด ครั้งที่ 4 และ 5 พิจารณาผลงานวิจัยต่อเนื่อง 5 เรื่อง

1. การประเมินคุณภาพชีวิตผู้ป่วยมะเร็งที่ได้รับยาเคมีบำบัด
2. เปรียบเทียบอัตราการเกิดปอดอักเสบระหว่างการใช้ Heat moisture Exchange กับ Heated Humidifier ของผู้ป่วยที่ใช้เครื่องช่วยหายใจ ห้องผู้ป่วยหนักอายุรกรรม โรงพยาบาลสระบุรี
3. เปรียบเทียบผลการกระตุ้นการหลั่งน้ำนมมารดาหลังคลอดที่ใช้เครื่องปั้มนมและถุงถั่วเขียวในโรงพยาบาลสระบุรี
4. แบบแผนความเชื่อด้านสุขภาพและพฤติกรรมการสูบบุหรี่ของสามีหญิงมีครรภ์ ที่มารับบริการคลินิกฝากครรภ์ โรงพยาบาลสระบุรี
5. เปรียบเทียบประสิทธิภาพของน้ำยาทำลายเชื้อที่มีผลต่อเชื้อ *Ainetobacter Baumanii* MIDR ในการทำความสะอาดพื้นผิวในโรงพยาบาลสระบุรี

## งานวิจัยที่อยู่ระหว่างดำเนินการ

1. เกิดอะไรขึ้นกับผู้ป่วยไตวายเรื้อรังหลังขึ้นทะเบียนเพื่อบำบัดทดแทนไตใน โรงพยาบาลสระบุรี
2. การใช้ยา Erythropoietin (EPO) ในการรักษาภาวะโลหิตจางในผู้ป่วยไตวายเรื้อรัง โรงพยาบาลสระบุรี
3. การเปรียบเทียบค่าใช้จ่ายในการรักษาภาวะโลหิตจางในผู้ป่วยไตวายเรื้อรังโดย การให้เลือดกับการใช้ยา EPO ในโรงพยาบาลสระบุรี
4. การศึกษาต้นทุนยาและผลลัพธ์ในการควบคุมระดับน้ำตาลในเลือดกรณีศึกษาผู้ป่วยนอก คลินิกโรคเบาหวาน
5. ความสัมพันธ์ของการให้ความรู้เรื่องอาหารกับพฤติกรรมการบริโภคของผู้ป่วย ไตวายเรื้อรัง

## **การสนับสนุนบุคลากรเพื่องานวิจัย**

- 1) ให้ทุนเรียนต่อปริญญาเอก 1 ทุน พร้อมทำสัญญากลับมาใช้ทุน (ขณะนี้เรามีระดับ Ph.D ขณะนี้ศึกษาอยู่ 2 ท่าน ปฏิบัติงาน 1 ท่าน กรรมการภายนอก 4 ท่าน**
- 2) ให้ทุนสนับสนุนงานวิจัยเมื่อ proposal ผ่านการพิจารณาจากคณะกรรมการทั้ง 2 ชุด**
- 3) ให้ทุนนำเสนอผลงานวิจัยกรณีที่ได้รับการคัดเลือกให้เข้านำเสนอในระดับสูง**
- 4) ให้รางวัลผลตอบแทนเมื่องานวิจัยได้รับรางวัลในระดับสูงขึ้นพร้อมประกาศยกย่อง**

## ปัจจัยที่นำสู่ความสำเร็จตามเป้าหมายขององค์กร

- การนำกลยุทธ์ไปสู่การปฏิบัติจริงอย่างมีรูปธรรม
- การสร้างโครงสร้างและกระบวนการทำงานที่สนับสนุนผลการดำเนินงานในระยะยาวอย่างยั่งยืน
- การมุ่งสู่ความสำเร็จของผลงานด้วยบุคคลากร (personal base achievement)
- การให้ความสำคัญด้านการสร้างภาวะผู้นำและผู้มีศักยภาพ
- การผลักดัน/ขับเคลื่อนที่สู่เป้าหมายโดยการใช้  
ค่านิยมร่วม



# อนาคตที่อยากเห็น

- จำนวนงานวิจัยเชิงระบบ & เต็มรูปแบบเพิ่มขึ้น  
**Strategic innovation**
- งานวิจัย R2R ที่ก่อให้เกิด :-
  - **Learning Org.**
  - ผลกระทบการปรับปรุงคุณภาพ/ระบบบริการวงกว้างมากขึ้น ..ภายในโรงพยาบาล / เครือข่าย
  - ผู้นำหรือความสามารถในการแข่งขันสูง

**“แก่นแท้ของความสำเร็จ คือ ศักยภาพที่มีอยู่ใน  
ตัวบุคลากร และหนทางที่จะเข้าถึง คือ การศึกษา  
/ พัฒนา”**

**Condoleeza Rice, SHRM Forum 64<sup>th</sup>, Atlanta.**

**“การพัฒนาความสามารถทางนวัตกรรมถือเป็นสิ่ง  
สำคัญสำหรับการที่จะทำให้ประเทศประสบ  
ความสำเร็จอย่างต่อเนื่องในทศวรรษต่อไป”**

**นายเหลียน ปิง, Bank of Communication China.**

**ขอบคุณครับ**

