

การดูแลผู้สูงอายุตำบลยาบี

คุณยายจอมขยัน ...ผู้สูงอายุต้นแบบสุขภาพดี... ที่ยาบี

ปาริชาติ แก้วทองประจำ
นักวิชาการสาธารณสุขชำนาญการ
โรงพยาบาลส่งเสริมสุขภาพตำบลยาบี



เมืองเก่าวังพระยา ทหารกล้าขุนอิงคยุทธ อารามหลวงมูจลินทร์ สนามบินบ่อทอง ถิ่นของกุ้งกุลาลา

ยินดีต้อนรับสู่จังหวัดปัตตานี...ดินแดนลังกาสุกะ
WELCOME TO PATTANI



แผนที่แสดงที่ตั้งอำเภอหนองจิก จังหวัดปัตตานี



บริบทตำบลยาบี



โรงพยาบาลส่งเสริมสุขภาพตำบล 15 แห่ง

โรงพยาบาล 30 เตียง 1 แห่ง



ระบบบริหารงานสาธารณสุข



กองทุนประกัน



อปท



รพ.สต



ผู้นำชุมชน



ทีมสหวิชาชีพ



คปสอ.



กรรมการ รพ.สต



ร้านอาหาร-ร้านค้า



หนองจิก



อปท



โรงเรียน



อื่นๆ



ผู้นำศาสนา



นักเรียน-เยาวชน



อสม



ประชาชน



ผู้พิการ-สูงอายุ

นโยบายในการทำงาน

พัฒนาระบบการดูแลประชาชนในชุมชน โดย

มีประชาชนเป็นฐาน

ใช้มาตรฐานเป็นหลัก

พัฒนาแบบมีส่วนร่วม

ต่อเนื่องและเกิดความยั่งยืน



โอกาสในการพัฒนาคนสู่การพัฒนางาน

“การเปลี่ยนวิธีคิด พิชิตงาน ด้วยกระบวนการวิจัยเชิงคุณภาพ”

ฟังด้วยหัวใจ สังเกต และวิเคราะห์ มองที่มากกว่าที่เป็น ไม่ด่วนตัดสินในทุกเรื่องราว

สร้างการทำงานด้วย หลัก 3 ท.

“ทีม ทน ทัวถึง “





การดำเนินงาน

โครงการสนองน้ำพระราชหฤทัยในหลวง ทรงห่วงใยสุขภาพประชาชนฯ
รพ.สต.ยาบี อำเภอหนองจิก จังหวัดปัตตานี



ยายเฟื่อน พรหมมณี อายุ 85 ปี



ครอบครัวของยายเพื่อน



ประวัติยายเฟือน



วิถีชีวิตของยายเฟือน

“ออกกำลังกาย รดน้ำ พรวนดิน ปลุกผักทุกวัน”

“กินเข้าไปเท่าไร ก็ใช้ให้หมด ไม่เครียด”



วิถีชีวิตของยายเพื่อน



วิถีชีวิตของยายเพื่อน



ทำบุญทุกวันพระ



สุขภาพดีที่พอเพียง



- ไม่มีโรคประจำตัว
- หูไม่ตึง
- ตามองเห็นชัดเจน
- ฟันครบ 32 ซี่



ผู้สูงอายุสุขภาพดีชีวิตยืนยาวชนะเลิศ อันดับ 1 ของจังหวัดปัตตานี



การทบทวนแผนการดูแลผู้สูงอายุตำบลยาบี



ข้อปฏิบัติสำหรับผู้สูงอายุตำบลลยาบี 5 ข้อ



โครงการส่งเสริมสุขภาพผู้สูงอายุตำบลยาบีฯ



สร้างกระแสการดูแลสุขภาพ

วันนี้การดูแลสุขภาพผู้สูงอายุที่ยาบี



การร่วมแสดงความคิดเห็นต่อโครงการฯ



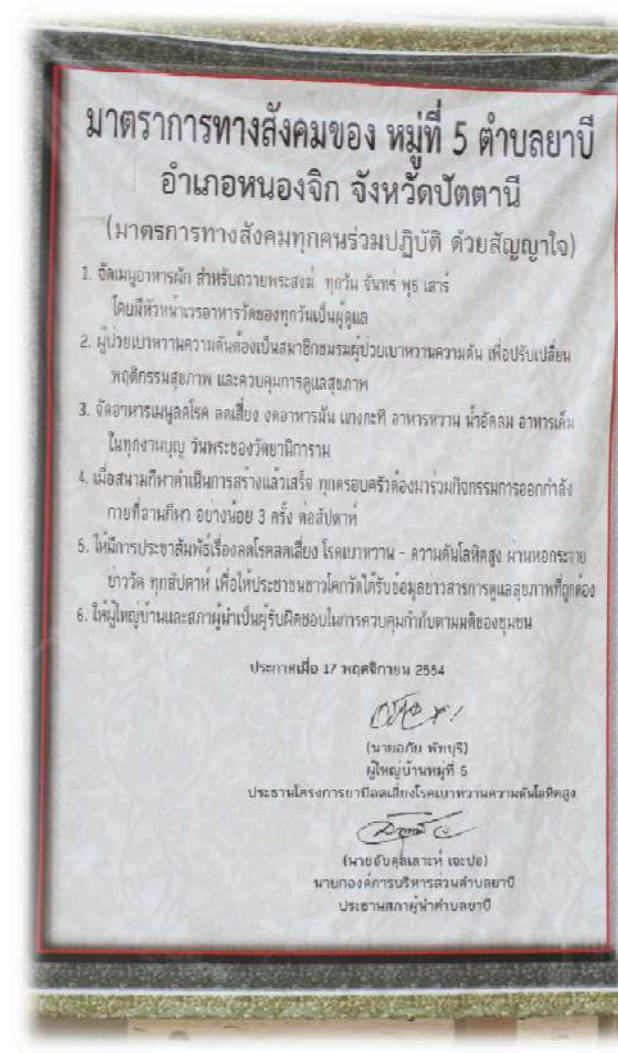
ผู้สูงอายุไม่ผ่านการประเมิน



ภรรยาผู้ใหญ่นบ้าน ลูกสะใภ้ผู้สูงอายุ
ผ่านเกณฑ์ประเมิน 5 ข้อ



รูปแบบการจัดบริการด้วยบริบทของชุมชน



ผักปลอดสารพิษจาก “คุณยายจอมขยัน”



วันนี้ที่ย่าบี่.....สามัคคีตำบลไม้ออดทั้งกัน



ขอขอบคุณ.....

คุณยายจอมขยัน ...ผู้สูงอายุต้นแบบสุขภาพดี ..ที่ยาบี...



สิ่งดีๆที่เกิดขึ้น

จากการพัฒนาร่วมกับชุมชน

1.มาตรการทางสังคมบ้านโคกวัด

กตีกาการส่งเสริมสุขภาพผู้สูงอายุ 5 ข้อ

2.ท้องถิ่นและชุมชนเห็นความสำคัญและ

มีส่วนร่วมในการพัฒนาฯ.สต.

-ในการสนับสนุนงบประมาณ

-การแสดงความคิดเห็นต่อการพัฒนาระบบบริการ
ที่ชุมชนต้องการ

-ความไว้วางใจและศรัทธา

3.เกิดศูนย์เรียนรู้ในชุมชนเพื่อฟื้นฟูและพัฒนา
คนพิการในชุมชนเป็นที่ศึกษาดูงานของต่างพื้นที่



ผู้สื่อข่าว กรมประชาสัมพันธ์

18/8/54



บ้านไผ่งาม นราธิวาส 21

/ 5/54



“ศูนย์การเรียนรู้เพื่อการฟื้นฟูและการพัฒนาคนพิการโดยชุมชน” (Community Learning Center: CLC) ชุมชนบ้านโคกวัด หมู่ 5 ตำบลยาบี อำเภอนองจิก จังหวัดปัตตานี



โครงการนั่งตะลุง มโนราห์ เยียวยาจิตใจ สืบสานวัฒนธรรมไทย
ชายแดนใต้ โดยชุมชนบ้านคู ตำบลยาบี อำเภอนองจิก จังหวัดปัตตานี



บุคคลต้นแบบการดูแลสุขภาพ



นางเพื่อน พรหมณี อายุ 84 ปี
ผู้สูงอายุต้นแบบสุขภาพดีชีวิตยืนยาว
จังหวัดปัตตานี



ท่านเจ้าอาวาสวัดยาบี
พระครูฉัตร ดิถวิโร
ตัวชี้วัดชุมชนปรับเปลี่ยน

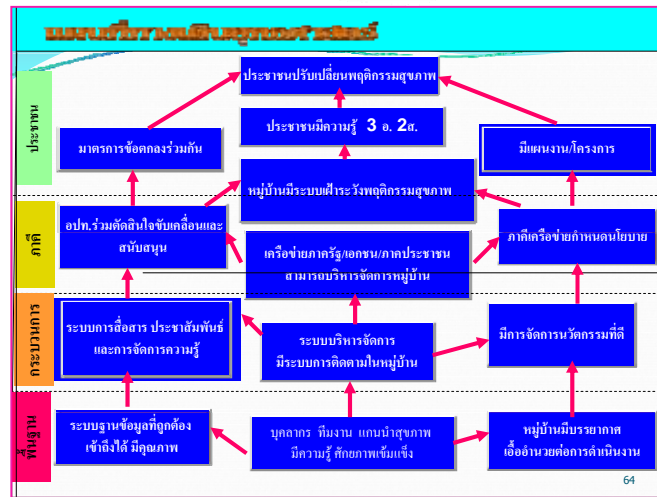
นายอภัย พัทบุรี
ผู้นำชุมชน
เลิกบุหรี่ต้นแบบ



นายสุทิน จันทรศิริ
ผู้สูงอายุต้นแบบการเลิกสุรา
ตำบลยาบีจังหวัดปัตตานี



หมู่บ้านชุมชนต้นแบบการปรับเปลี่ยนพฤติกรรม / ชุมชนองค์กรไร้พุง



ทีมเฝ้าระวังโรคชุมชนระดับหมู่บ้าน



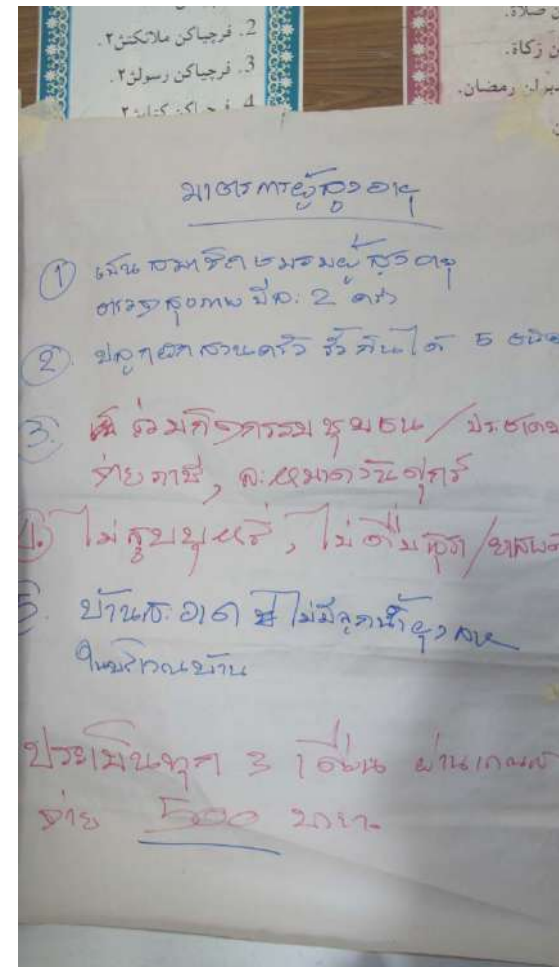
ทีมควบคุมโรคเคลื่อนที่เร็วเฝ้าระวังโรคไข้เลือดออกระดับหมู่บ้าน
SRRT



ทีมเฝ้าระวังและคัดกรองความเสี่ยง
ความดัน -เบาหวาน



ขยายไปหมู่บ้านอื่นและทั้งตำบลยาบี



ยุทธศาสตร์ในการทำงานชุมชน

1. ใช้หลักธรรมทางศาสนา นำการสาธารณสุข

- การดำเนินงานที่สอดคล้องและไม่ขัดกับ

หลักการทางศาสนา

2. จัดเวทีเสวนาให้กับเครือข่ายเพื่อพัฒนารูปแบบ

การดำเนินงานที่ต่อเนื่อง

3. รับฟังความคิดเห็นและข้อเสนอแนะของประชาชน

และทุกภาคส่วน

4. ให้ความร่วมมือกับทุกภาคส่วนในพื้นที่ตำบล

5. นำเสนอข้อมูล ทีม, ผู้บริหาร/ชุมชนต่อเนื่อง

6. ติดตามประเมินผลอย่างต่อเนื่องเพื่อความยั่งยืน



ปัจจัยความสำเร็จของการทำงาน

- 1.การให้คุณค่า / การให้ความสำคัญ/การให้ประโยชน์
- 2.การส่งเสริมการพึ่งพาตนเอง การมีส่วนร่วมของชุมชนที่สอดคล้องกับบริบทวิถีของชุมชน
3. บุคลากรได้รับการพัฒนาให้มีศักยภาพทั้งด้านบริการและบริหารจัดการ บนฐานความรู้อย่างต่อเนื่องความตั้งใจ เสียสละในการทำงานของ จนท. เน้นการทำงานเชิงรุก
- 4.ทำงานเป็นทีมและความสามัคคีในหมู่คณะ
- 5.ความเข้มแข็งของเครือข่ายและทุนทางสังคม
 - ผู้นำ
 - อสม.
 - อื่นๆ



ขอขอบคุณ

ครอบครัวแก้วทองประจำ
ชาวบ้านตำบลยาบีทุกท่าน
คณะกรรมการพัฒนารพ.สต.ยาบี
องค์การบริหารส่วนตำบลยาบี
กองทุนหลักประกันสุขภาพตำบลยาบี
เครือข่ายผู้นำศาสนา,เครือข่ายโรงเรียน
เครือข่ายผู้นำชุมชน,เครือข่ายภาคประชาชน(อสม.)
ทีมจนท. รพ. สต.ยาบี
ชมรมพยาบาลชุมชนแห่งประเทศไทย
เครือข่ายบริการหนองจิก



“ คนเราไม่อาจทำสิ่งที่ยิ่งใหญ่ได้ทุกคน
แต่คนเราสามารถทำสิ่งเล็กๆ
ด้วยความรักอันยิ่งใหญ่ได้ทุกคน ”

