



SIRIRAJ  
MAHIDOL UNIVERSITY  
THAILAND

# เรียนรู้ก้าวไกลไปกับคุณอำนวย

ชรัสนิกุล ยิ้มบุญณะ

ฝ่ายการพยาบาล โรงพยาบาลศิริราช

คณะแพทยศาสตร์ศิริราชพยาบาล มหาวิทยาลัยมหิดล



# ฝ่ายการพยาบาล โรงพยาบาลศิริราช



SIRIRAJ  
MAHIDOL UNIVERSITY  
THAILAND



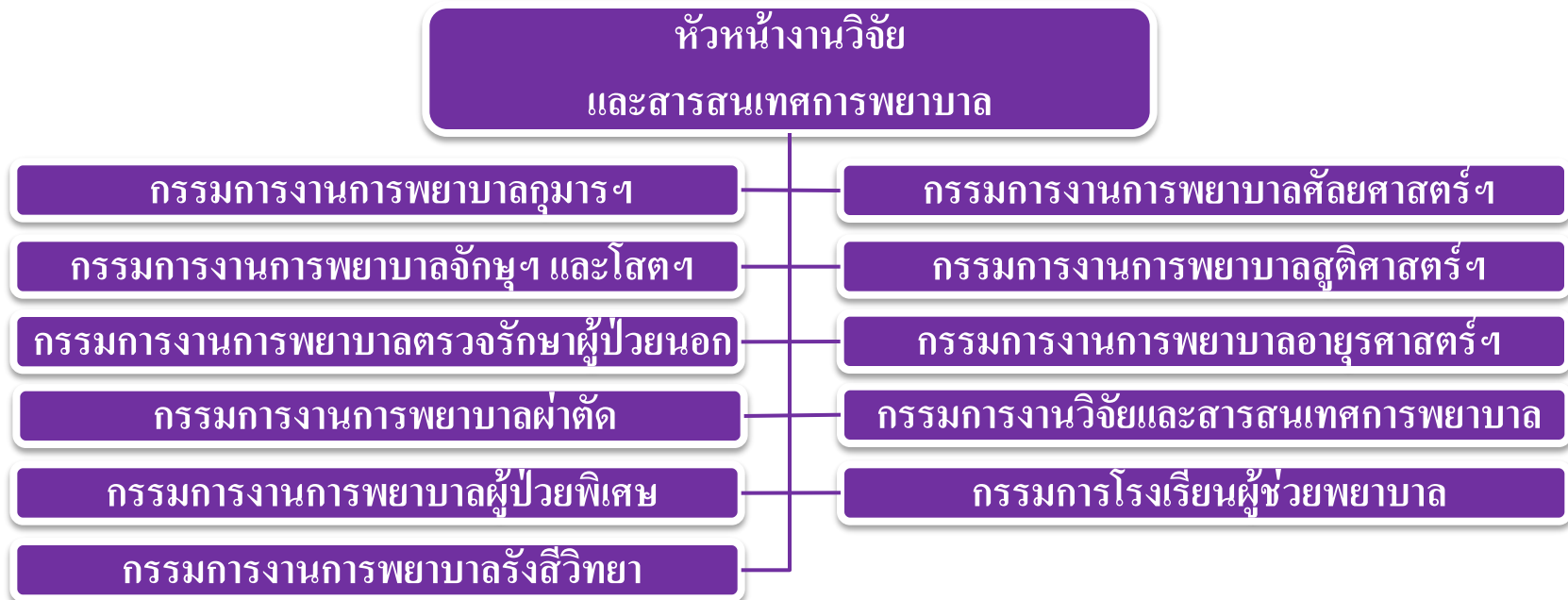
**วิสัยทัศน์**

**“เป็นองค์กรพยาบาล  
มุ่งสู่ความเป็นเลิศระดับสากล”**

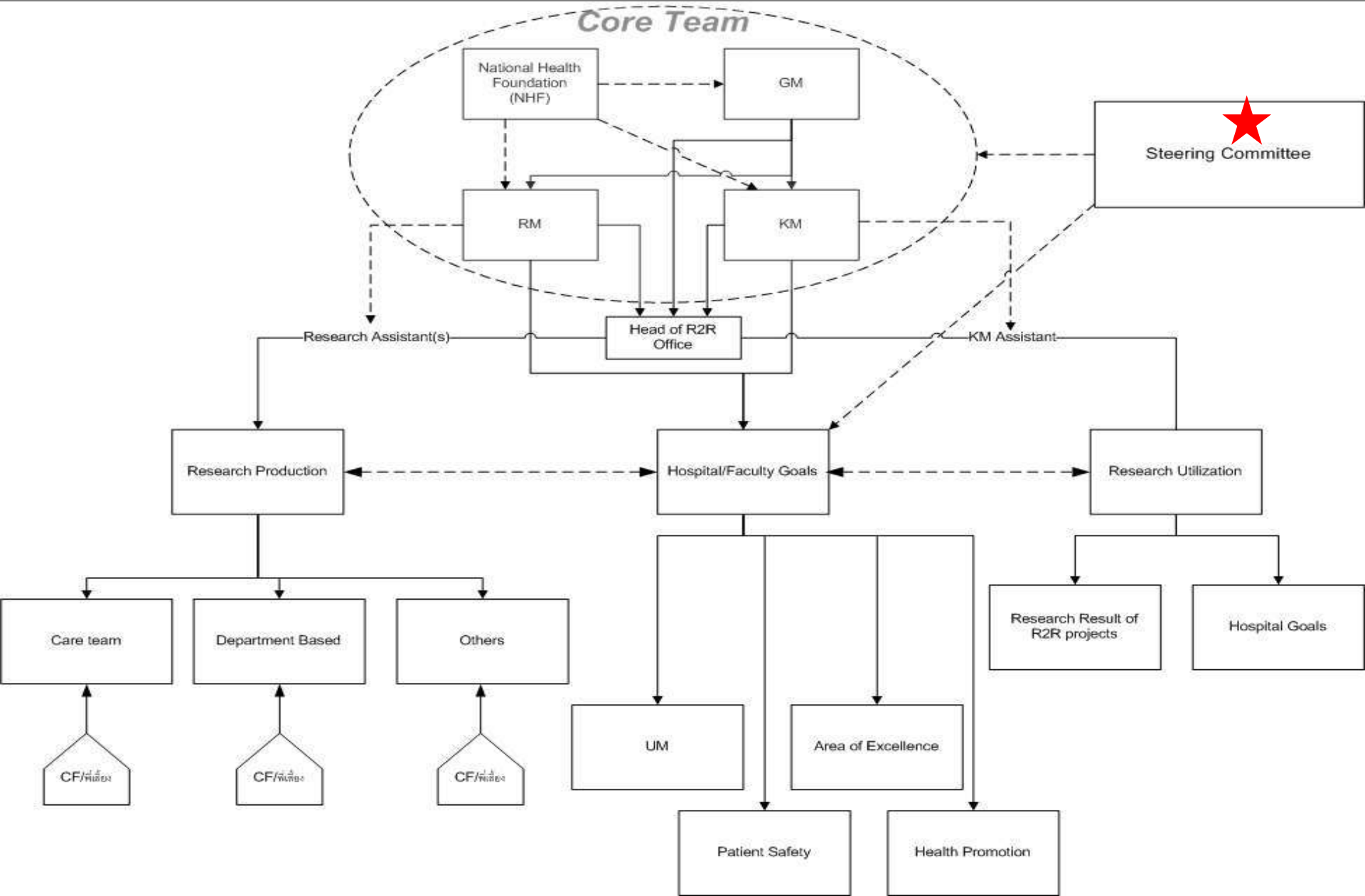
**พันธกิจ**

**ให้บริการพยาบาลที่มีคุณภาพสูง  
ระดับสากล**

**ด้วยหัวใจความเป็นมนุษย์  
โดยมีการผสมผสาน **การใช้  
ความรู้ เทคโนโลยี การวิจัย  
และทรัพยากรมนุษย์**  
เพื่อความปลอดภัยและ  
คุณภาพชีวิตของผู้ใช้บริการ**



# การบริหารจัดการ





คำสั่งคณะกรรมการศิริราชพยาบาล

ที่ 391 /2555

เรื่อง แต่งตั้งคณะกรรมการโครงการพัฒนางานประจำสู่งานวิจัย

ตามที่ คณะแพทยศาสตร์ศิริราชพยาบาล ได้แต่งตั้งคณะกรรมการโครงการพัฒนางานประจำสู่งานวิจัย ตามคำสั่งที่ 939/2551 ลงวันที่ 13 พฤษภาคม พ.ศ. 2551 และคำสั่งที่ 142/2554 ลงวันที่ 21 มกราคม พ.ศ. 2554 นั้น

เนื่องจากมีการเปลี่ยนแปลงผู้บริหารคณะแพทยศาสตร์ศิริราชพยาบาล เพื่อให้การดำเนินโครงการพัฒนางานประจำสู่งานวิจัย เป็นไปอย่างต่อเนื่อง และบรรลุวัตถุประสงค์ คณะฯ จึงยกเลิกคำสั่งดังกล่าวข้างต้น และแต่งตั้งคณะกรรมการโครงการพัฒนางานประจำสู่งานวิจัย ดังรายนามต่อไปนี้

คณะกรรมการนโยบายโครงการพัฒนางานประจำสู่งานวิจัย (Steering Committee)

- |  |                  |
|--|------------------|
| 1. ศาสตราจารย์เกียรติคุณ นายแพทย์ประเวศ วะสี           | ที่ปรึกษา        |
| 2. ศาสตราจารย์ นายแพทย์วิจารณ์ พานิช                   | ที่ปรึกษา        |
| 3. นายแพทย์สมศักดิ์ ชุณหะวัณ                           | ที่ปรึกษา        |
| 4. คณะบดีคณะแพทยศาสตร์ศิริราชพยาบาล                    | ประธานกรรมการ    |
| 5. รองคณบดีฝ่ายวิจัย                                   | รองประธานกรรมการ |
| 6. รองคณบดี และผู้อำนวยการโรงเรียนแพทย์ศิริราช         | กรรมการ          |
| 7. ผู้อำนวยการโรงพยาบาลศิริราช                         | กรรมการ          |
| 8. รองคณบดีฝ่ายการคลัง                                 | กรรมการ          |
| 9. รองคณบดีฝ่ายทรัพยากรบุคคล                           | กรรมการ          |
| 10. รองคณบดีฝ่ายวิชาการ                                | กรรมการ          |
| 11. รองคณบดีฝ่ายพัฒนาคุณภาพ                            | กรรมการ          |
| 12. หัวหน้าภาควิชาการเวชศาสตร์                         | กรรมการ          |
| 13. หัวหน้าภาควิชาพยาธิวิทยาคลินิก                     | กรรมการ          |
| 14. หัวหน้าภาควิชาพยาธิศาสตร์                          | กรรมการ          |
| 15. หัวหน้าภาควิชาสูติศาสตร์-นรีเวชวิทยา               | กรรมการ          |
| 16. หัวหน้าภาควิชาอายุรศาสตร์                          | กรรมการ          |
| 17. ผู้ช่วยศาสตราจารย์ แพทย์หญิงสมฤดี ฉัตรสิริใจรังกุล | กรรมการ          |
| 18. นายแพทย์อนุวัฒน์ ศุภชุติกุล                        | กรรมการ          |
| 19. หัวหน้าฝ่ายการพยาบาล                               | กรรมการ          |



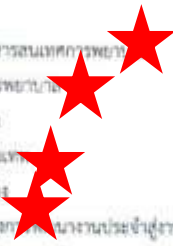
- |  |                            |
|--|----------------------------|
| 20. หัวหน้าฝ่ายเภสัชกรรม                           | กรรมการ                    |
| 21. อาจารย์ นายแพทย์อัศวินทร์ นิรมานนิตย์          | กรรมการและเลขานุการ        |
| 22. รองศาสตราจารย์ นายแพทย์เชิดชัย นพเมธีจำรัสเลิศ | กรรมการและผู้ช่วยเลขานุการ |
| 23. อาจารย์ นายแพทย์ภูธร เทพมงคล                   | กรรมการและผู้ช่วยเลขานุการ |

เพื่อทำหน้าที่

- วางแผนและกำหนดนโยบายโครงการพัฒนางานประจำสู่งานวิจัย
- พิจารณาและจัดสรรงบประมาณประจำปีสำหรับการดำเนินงานของโครงการ
- สนับสนุนและติดตามการดำเนินงานของโครงการ ให้เป็นไปตามแผนงานและมีการดำเนินงานอย่างต่อเนื่อง
- พิจารณาแก้ไขประเด็นปัญหาและอุปสรรคต่างๆ ในการดำเนินงานของโครงการ โดยมีการประชุมอย่างน้อยปีละ 2 ครั้ง

คณะกรรมการดำเนินการโครงการพัฒนางานประจำสู่งานวิจัย (R2R Committee)

- |  |                            |
|--|----------------------------|
| 1. ศาสตราจารย์ นายแพทย์วิจารณ์ พานิช               | ที่ปรึกษา                  |
| 2. นายแพทย์สมศักดิ์ ชุณหะวัณ                       | ที่ปรึกษา                  |
| 3. รองคณบดีฝ่ายวิจัย                               | ที่ปรึกษา                  |
| 4. รองคณบดีฝ่ายพัฒนาคุณภาพ                         | ที่ปรึกษา                  |
| 5. ผู้จัดการโครงการพัฒนางานประจำสู่งานวิจัย        | ประธานกรรมการ              |
| 6. รองศาสตราจารย์ นายแพทย์เชิดชัย นพเมธีจำรัสเลิศ  | กรรมการ                    |
| 7. อาจารย์ นายแพทย์ภูธร เทพมงคล                    | กรรมการ                    |
| 8. หัวหน้างานพัฒนาคุณภาพ                           | กรรมการ                    |
| 9. หัวหน้างานจัดการความรู้                         | กรรมการ                    |
| 10. หัวหน้างานบริหารทรัพยากรสุขภาพ                 | กรรมการ                    |
| 11. หัวหน้างานวิจัย                                | กรรมการ                    |
| 12. หัวหน้างานวิจัยและสารสนเทศการพยาบาล            | กรรมการ                    |
| 13. หัวหน้าหน่วยวิจัยการพยาบาล                     | กรรมการ                    |
| 14. นางสถาพิชญ์ สุวรรณ                             | กรรมการ                    |
| 15. นางสาวจินตนา นามแดง                            | กรรมการ                    |
| 16. นางสาวราตรี นิยมส่อง                           | กรรมการ                    |
| 17. หัวหน้าสำนักงานโครงการพัฒนางานประจำสู่งานวิจัย | กรรมการและเลขานุการ        |
| 18. นางสาววิวรรณ กิติชูองทรัพย์                    | กรรมการและผู้ช่วยเลขานุการ |
| 19. นางสาวสุภาพร ไสยสุทธิ์                         | กรรมการและผู้ช่วยเลขานุการ |







**SIRIRAJ**  
MAHIDOL UNIVERSITY  
THAILAND









# Collaboration

to success

การออกแบบระบบงานให้เกิดการประสานความ  
ร่วมมือเพื่อความสำเร็จขององค์กร



SIRIRAJ  
MAHIDOL UNIVERSITY  
THAILAND

# การดำเนินงานที่ส่งเสริมงานวิจัย



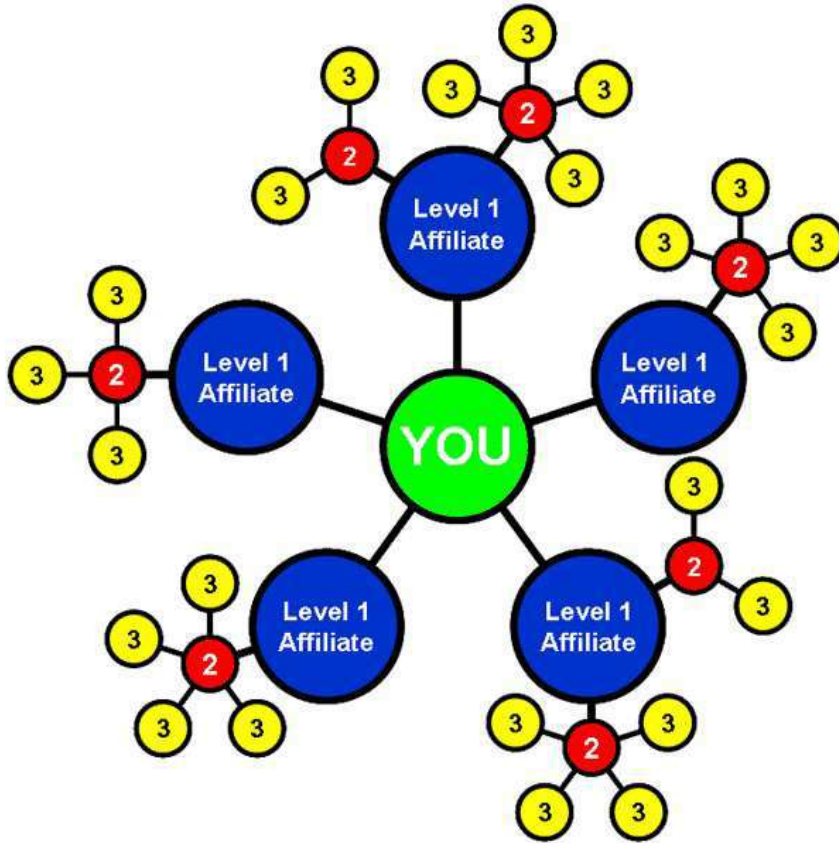
# การเตรียมพีเลียงนักวิจัย



SIRIRAJ  
MAHIDOL UNIVERSITY  
THAILAND



# การเตรียมพี่เลี้ยงนักวิจัย



ค้นหาคุณอำนวย

เตรียมคุณอำนวย

- จรรยาบรรณนักวิจัย
- IRB
- GCP
- วิชาทำงานวิจัย
- Mentor
- อื่นๆ ....

## ต้นน้ำ

- สร้างแรงบันดาลใจ
- งานมหกรรมคุณภาพประจำปี (Quality Fair)
- ฝายการพยาบาลฯ จัดรางวัลบุคลากรดีเด่นด้านการวิจัย
- R2R จัด Success storytelling
- ลงไปเชียร์ ลงไปช่วยค้นหาปัญหาในการทำงาน
- ค้นหาที่อยากทำวิจัยด้วยความสมัครใจ





# ปรับแนวรับ เสริมแนวรุกกับคาราวาน Quality Round



**SIRIRAJ**  
MAHIDOL UNIVERSITY  
THAILAND



## กลางน้ำ

- ช่วยเหลาคำถามการวิจัยให้แหลมคม
- ร่วมกับ **R2R** จัดโครงการอบรมการพัฒนาทักษะการวิจัยและการเขียนโครงการวิจัย
- ธุรกรรมการวิจัยฯ พบปะทีมวิจัยเป็นระยะ ๆ ทุกเดือน
- ประสานงานกับทีม **R2R**
- โครงการวิจัยสัญจร พบปะกับทีมวิจัย ผู้บริหารของงาน (ผตท.วิชาการ) ธุรกรรมการวิจัยของงาน



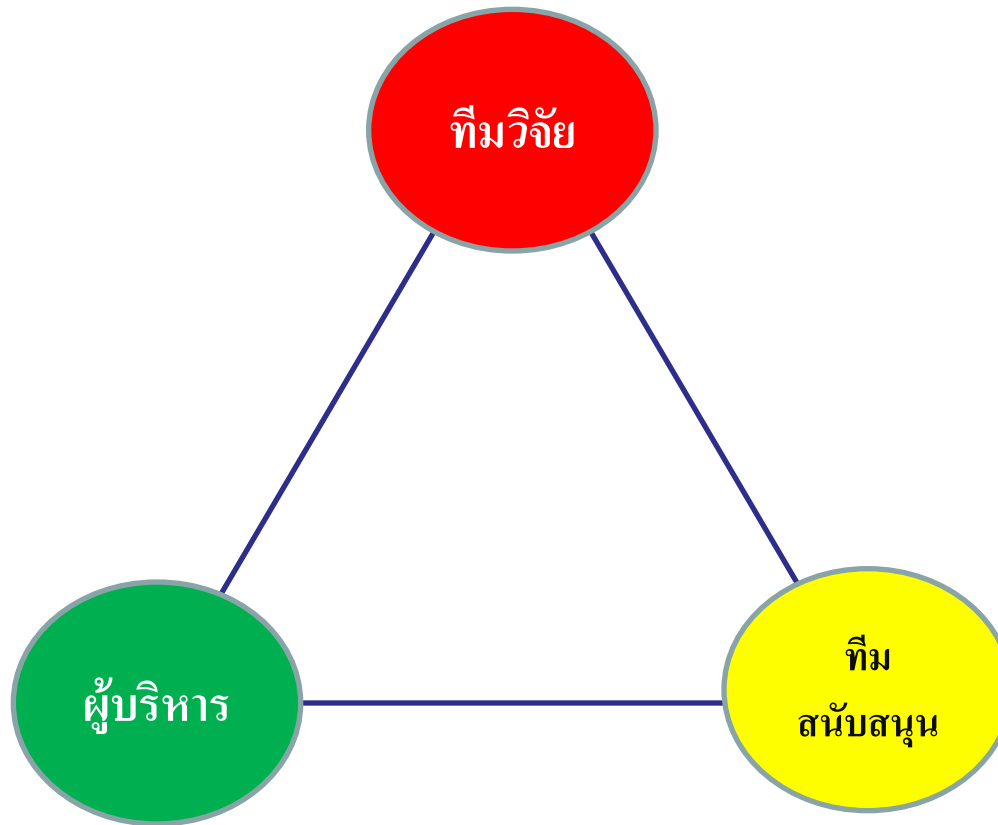








# แผนปฏิบัติการ “สามเส้า”/ สามเหลี่ยมเขยื้อนภูเขา



## ปลายน้ำ

- ส่งเสริมการตีพิมพ์ผลงานวิจัยทางวารสารวิชาการ
- การประชุมวิชาการประจำปี ฝ่ายการพยาบาลฯ และอื่น ๆ
- สื่อสารกับผู้บริหารเพื่อกำหนดนโยบายการปฏิบัติจากการนำผลงานวิจัยมาใช้







SIRIRAJ  
MAHIDOL UNIVERSITY  
THAILAND

# ผลงานวิจัย R2R / ผลงานของกิจกรรม



# 8 Years of Siriraj R2R

217 R2R granted projects

(ตั้งแต่ 1 มิ.ย. 2547 ถึง 27 ส.ค. 2555)

งานวิจัยที่พยาบาลเป็น PI 54 โครงการ  
งานวิจัยที่พยาบาลเป็นผู้ร่วมวิจัย 125 โครงการ



*True success is not in the learning, but  
in its application to the benefit of mankind*  
M. Songkla

- **งานวิจัยที่ต้องการ** ต้องเป็นงานวิจัยที่นำผลมาใช้ประโยชน์ **ได้จริง** (“application to the benefit of mankind”)







ขอบคุณกัลยาณมิตรทุกท่าน