

# การสำรวจสุขภาพประชาชนไทย โดยการตรวจร่างกาย ครั้งที่ ๕ (Thai National Health Examination Survey, NHES V)

ศ.นพ. วิชัย เอกพลากร และคณะ

แผนงานสำรวจสุขภาพประชาชนไทย

สำนักงานวิจัยเพื่อการพัฒนาหลักประกันสุขภาพไทย

สถาบันวิจัยระบบสาธารณสุข และ

คณะแพทยศาสตร์โรงพยาบาลรามาธิบดี ม.มหิดล

และเครือข่ายสำรวจสุขภาพประชาชนโดยการตรวจร่างกายครั้งที่ ๕

๑๑ ต.ค. พ.ศ. ๒๕๕๙



# เครือข่ายทีมสำรวจสุขภาพประชาชนไทย



- ส่วนกลาง - แผนงานสำรวจสุขภาพประชาชนไทย (สสท.), สวปก, สวรส  
สำนักนโยบายและยุทธศาสตร์, กรมวิทยาศาสตร์การแพทย์  
กระทรวงสาธารณสุข และสำนักงานสถิติแห่งชาติ



เหนือ - สถาบันวิจัยวิทยาศาสตร์สุขภาพ มหาวิทยาลัยเชียงใหม่



- กลาง - วิทยาลัยวิทยาศาสตร์สาธารณสุข จุฬาลงกรณ์มหาวิทยาลัย
- ตะวันออกเฉียงเหนือ - คณะแพทยศาสตร์ มหาวิทยาลัยขอนแก่น
- ใต้ - คณะแพทยศาสตร์ มหาวิทยาลัยสงขลานครินทร์
- กทม. - คณะแพทยศาสตร์ รพ. รามาธิบดี มหาวิทยาลัยมหิดล
- พื้นที่ - หน่วยงานสาธารณสุขในพื้นที่ , รพ. จังหวัด และ กทม.



**MAHIDOL UNIVERSITY**

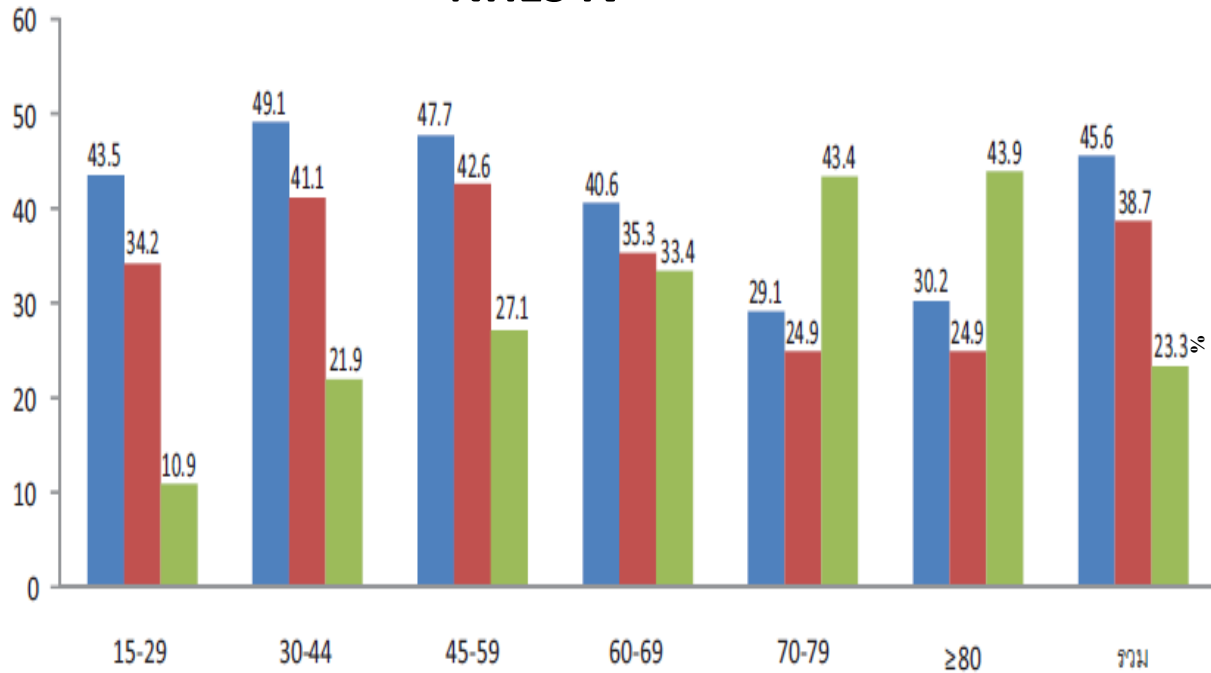


**จุฬาลงกรณ์มหาวิทยาลัย**  
Chulalongkorn University  
Pillar of the Kingdom



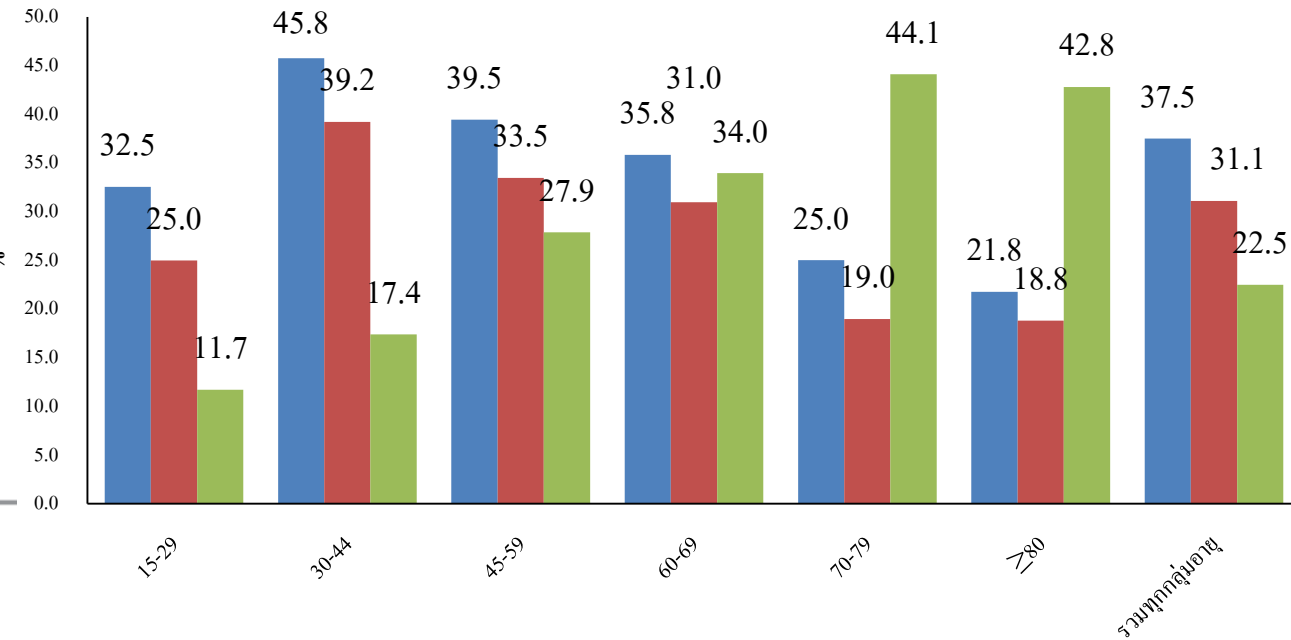
# ร้อยละของผู้สูบบุหรี่ในประชากรไทยอายุ 15 ปีขึ้นไป เพศชาย จำแนกตามกลุ่มอายุ

NHES IV



■ สูบบุหรี่ในปัจจุบัน ■ สูบบุหรี่เป็นประจำ ■ เคยสูบบุหรี่

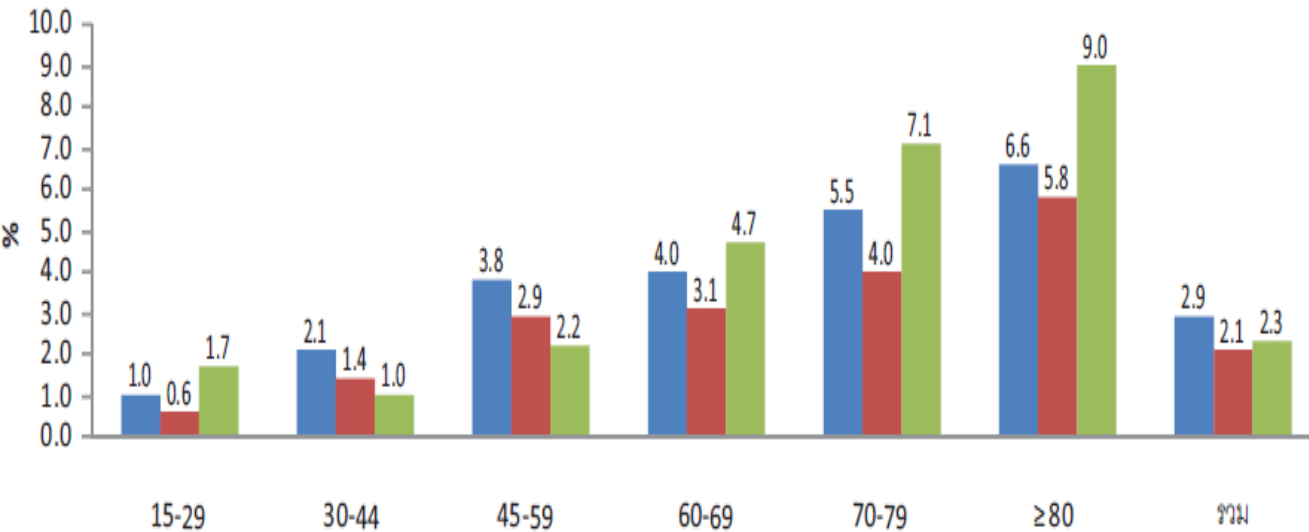
NHES V



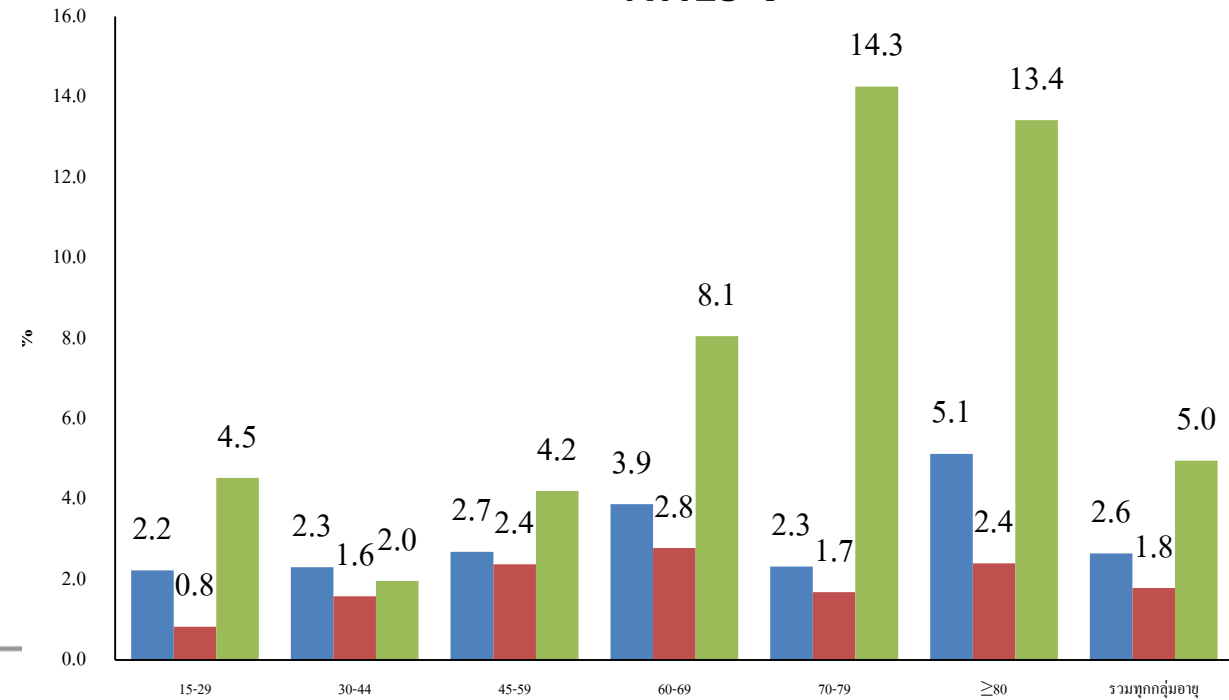
■ สูบบุหรี่ในปัจจุบัน ■ สูบบุหรี่เป็นประจำ ■ เคยสูบบุหรี่

# ร้อยละของผู้สูบบุหรี่ในประชากรไทยอายุ 15 ปีขึ้นไป เพศหญิง จำแนกตามอายุ

NHES IV



NHES V

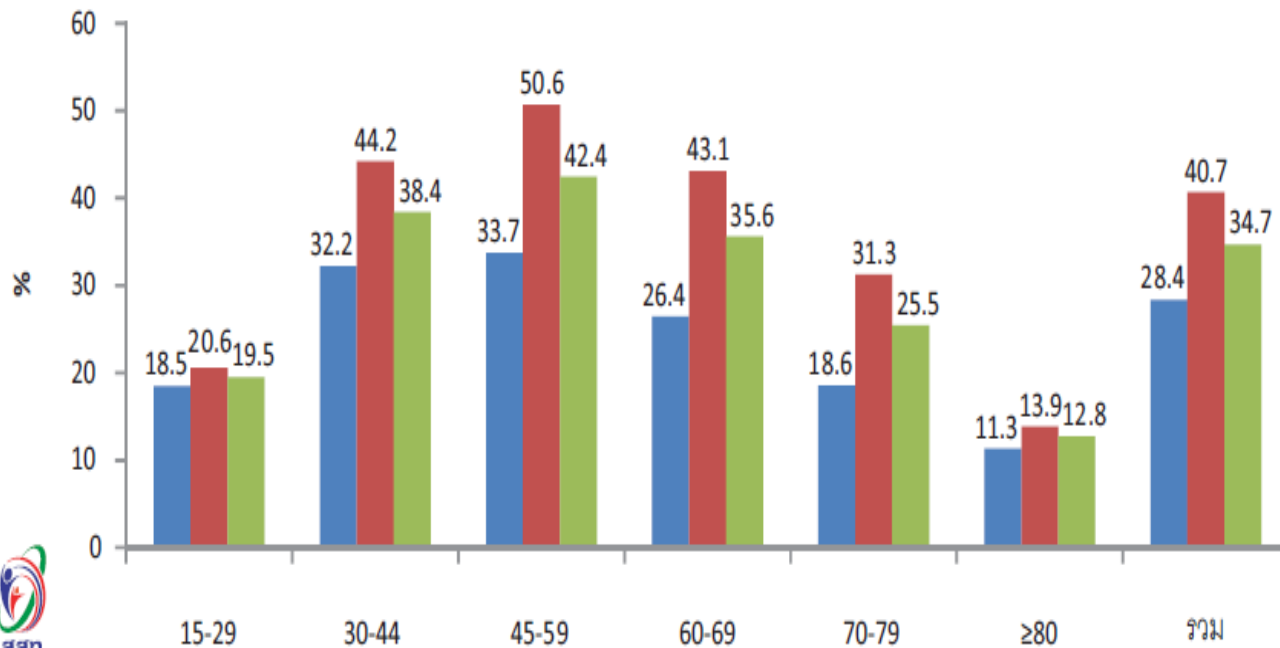


■ สูบในปัจจุบัน ■ สูบเป็นประจำ ■ เคยสูบ

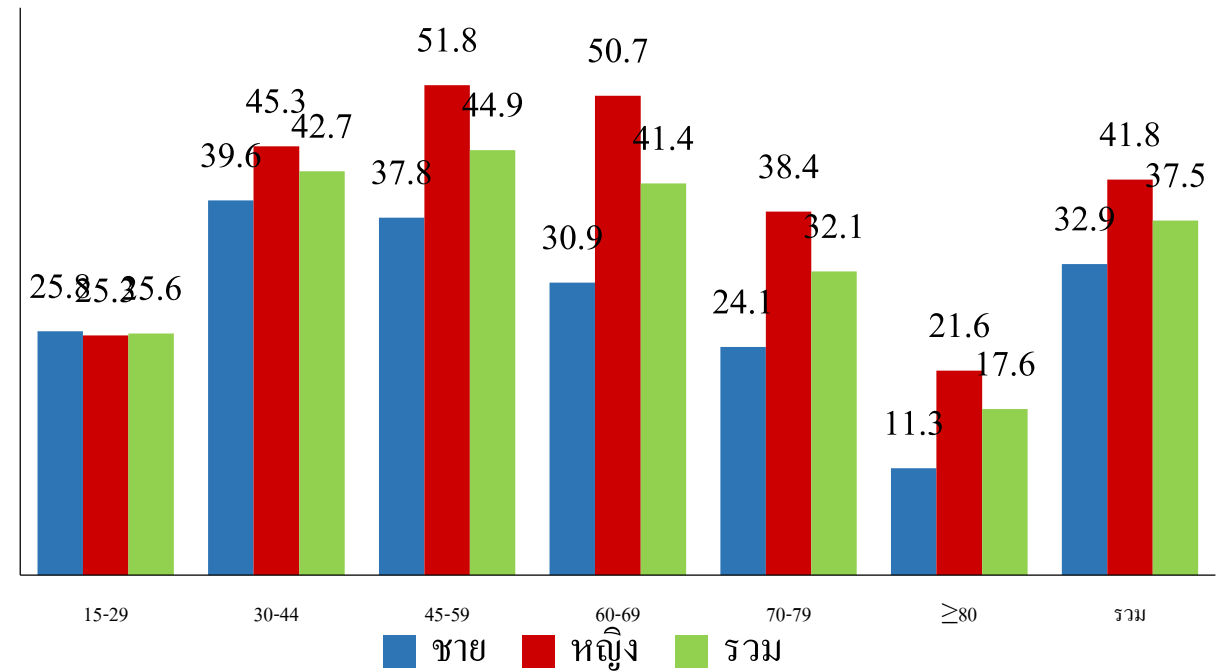
■ สูบในปัจจุบัน ■ สูบเป็นประจำ ■ เคยสูบ

# ความชุกของภาวะอ้วน (BMI $\geq 25$ kg/m<sup>2</sup>) ในประชากรไทยอายุ 15 ปีขึ้นไป จำแนกตามกลุ่มอายุ

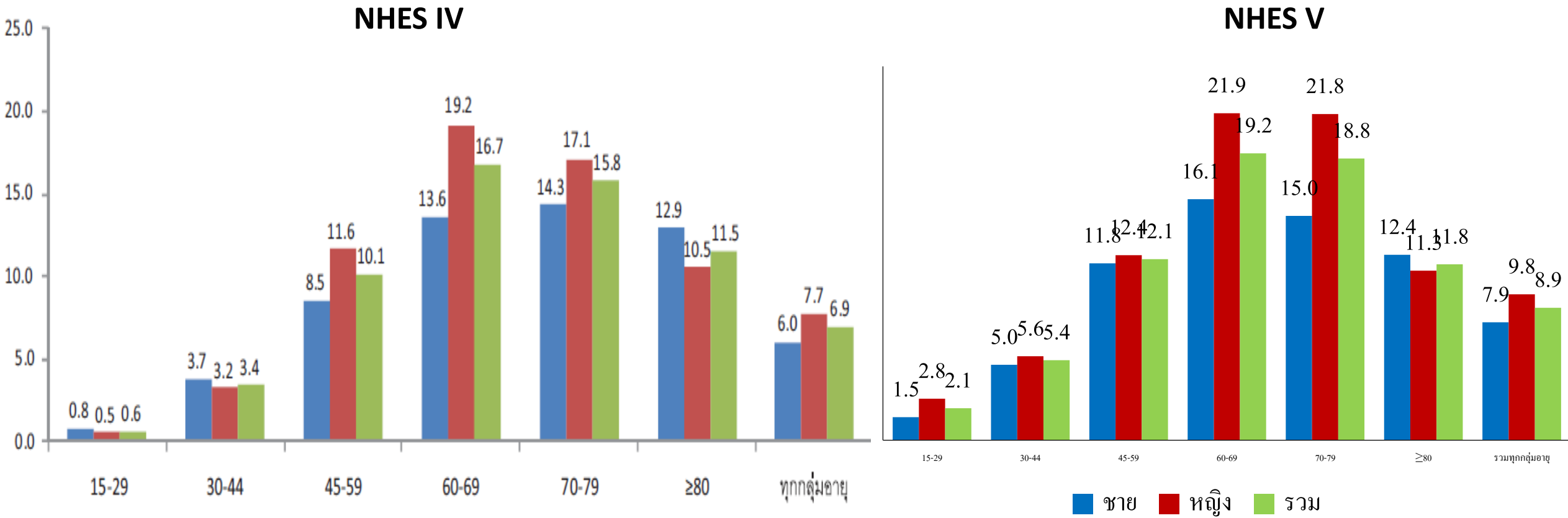
■ ชาย ■ หญิง ■ รวม  
NHES IV



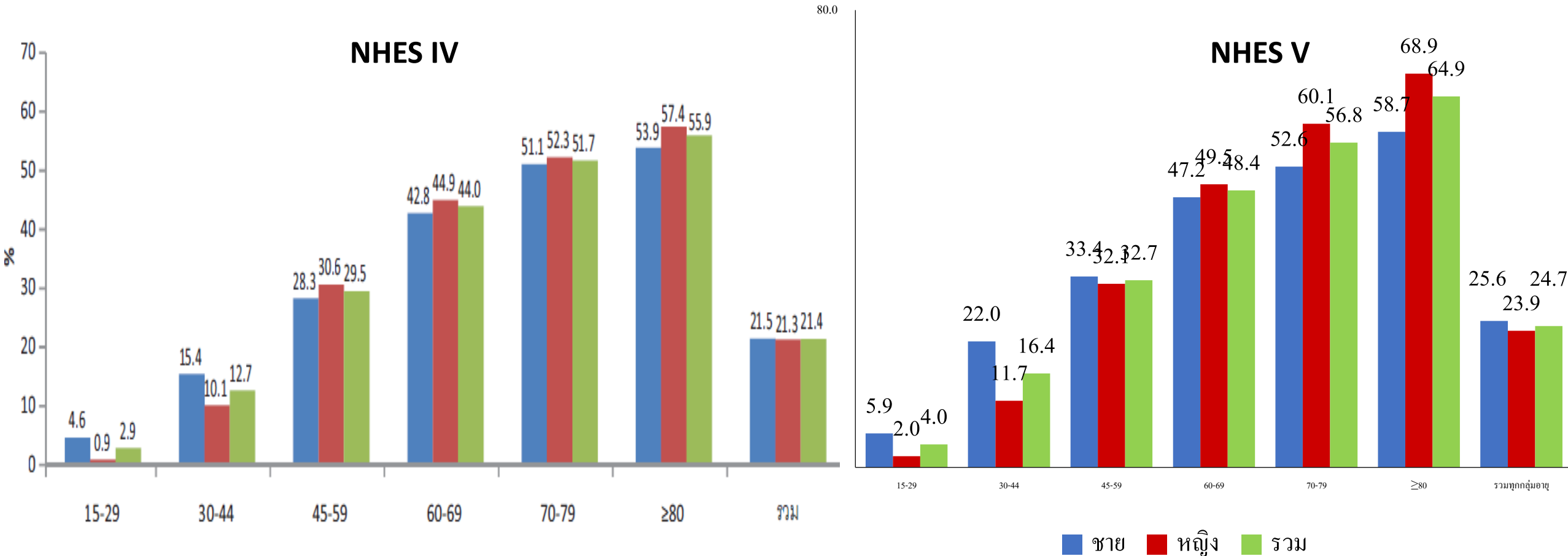
NHES V



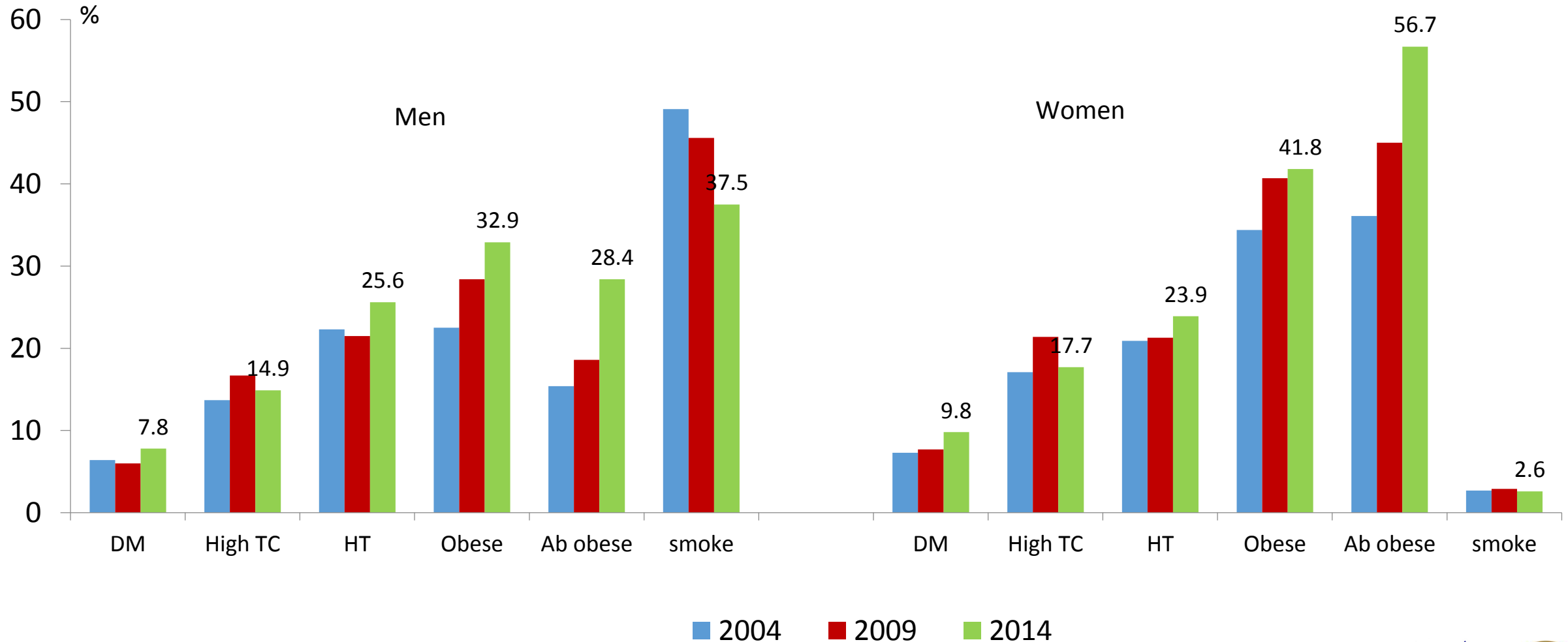
# ความชุกโรคเบาหวานในประชากรไทยอายุ 15 ปีขึ้นไป จำแนกตามเพศ และกลุ่มอายุ



# ความชุกโรคความดันโลหิตสูงในประชากรไทยอายุ 15 ปีขึ้นไป จำแนกตามเพศและกลุ่มอายุ

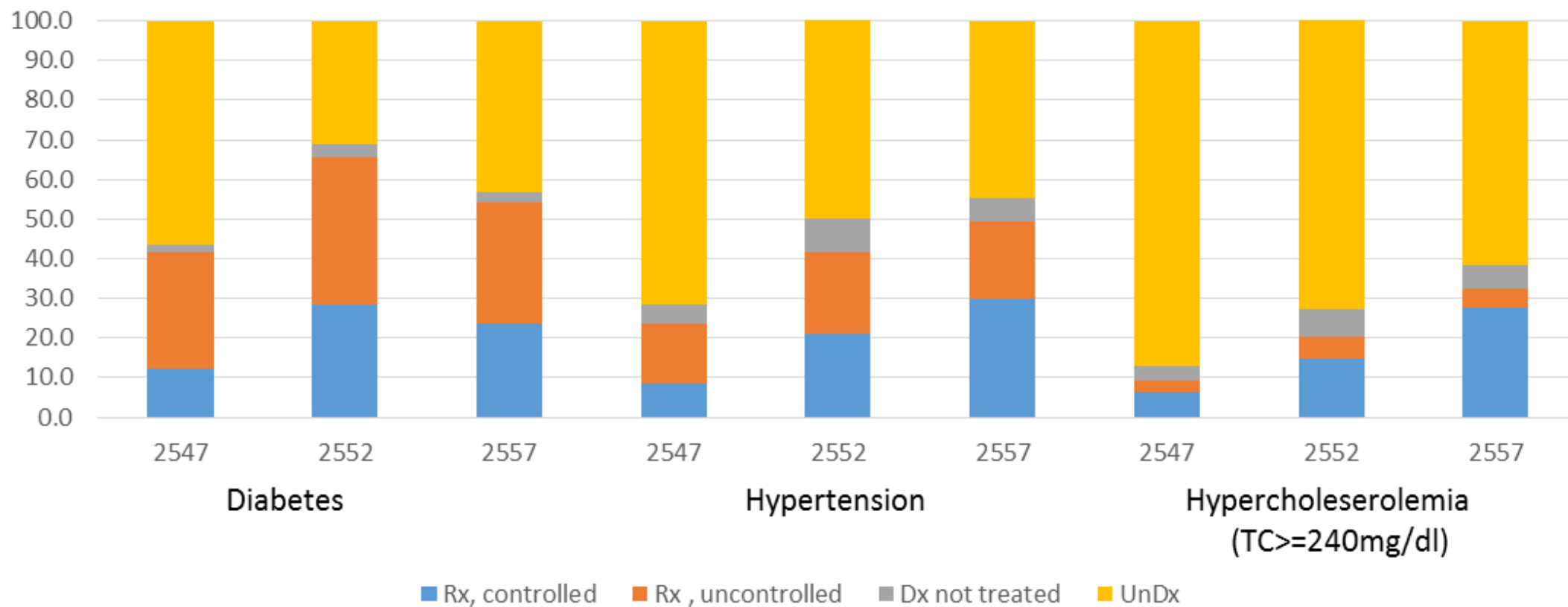


# Prevalence of CVD risk factors in Thai adults aged $\geq 15$ yrs. NHES III –V, 2004, 2009, 2014





## แนวโน้มการวินิจฉัยและผลการรักษา



# อภิปราย

- สิ่งที่เราควรมีการดำเนินการต่อ



# ขอบคุณครับ

