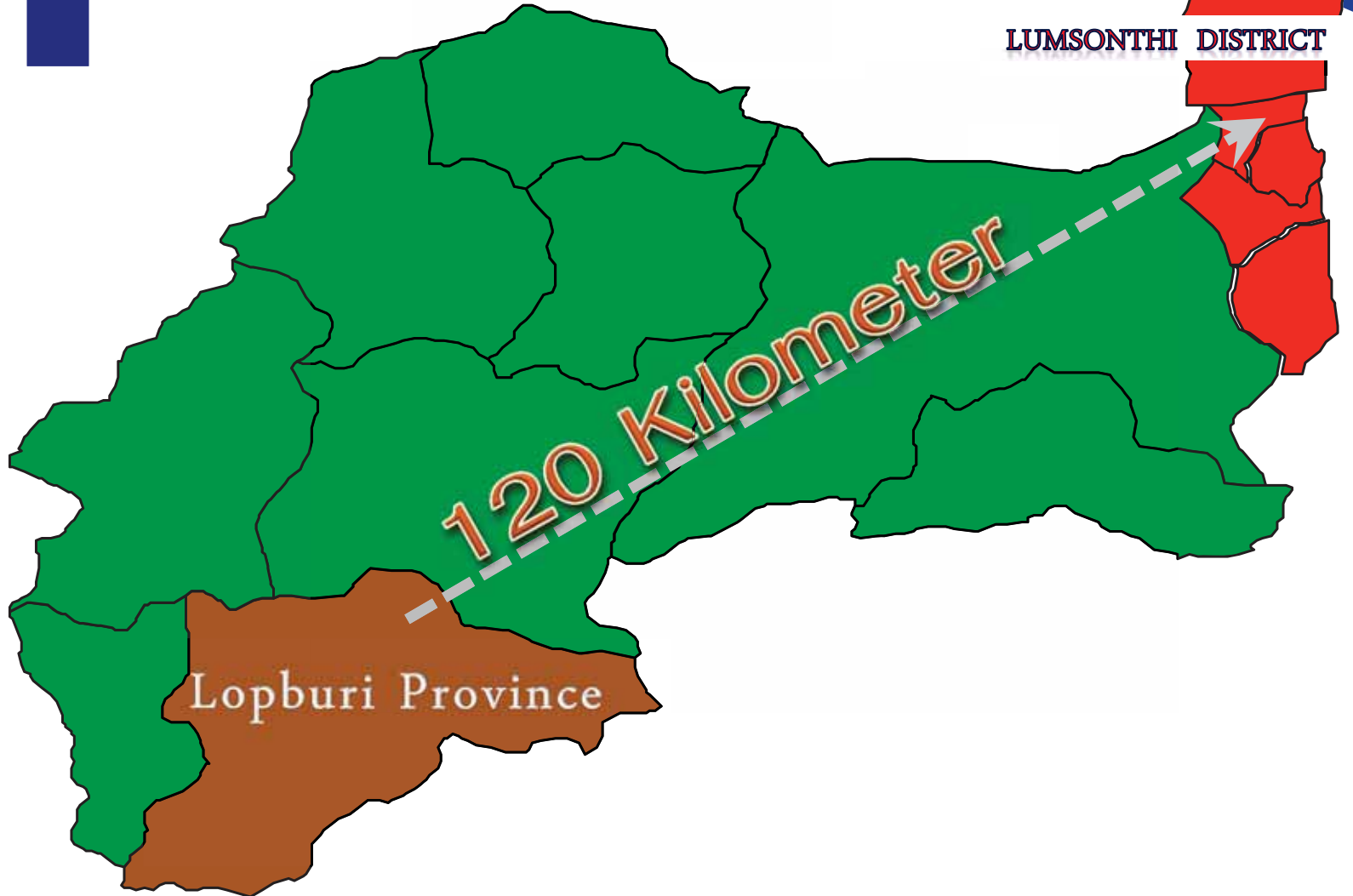


Welcome to Lamsonthi hospital



MAP





The people who are responsible

25,000 people



MAP OF LAMSONTHI

ประกอบด้วย..

6 SUB-DISTRICT

7 HOSPITAL HEALTH CARE DISTRICT

1 Community Hospital



ต.กุดตาเพชร

ต.เขารวก

ต.ลำสนธิ

ต.หนองรี

ต.ชัยสมบุญ

ต.เขาน้อย



District health system And Coordination

Hospital



PCU





Lamsonthi hospital



OPD-ER-LR-IPD-HPH



Child development and family relations

Groups of pregnant women

Teenagers and young people

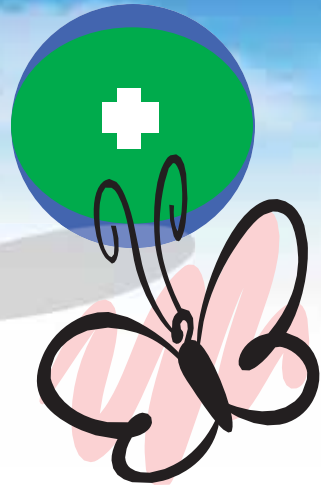
Care for the elderly

Prevention and control of infectious diseases and cardiovascular diseases

Health promotion

Long term care

***Care of dependent elderly
In LAMSONTHI***







หลายๆครั้งที่เราพบว่า

มีพี่น้องในชุมชนเราไม่น้อย

ถูกทิ้งไว้ที่บ้าน

โดดเดี่ยว..

นอนในสิ่งที่ตนเองขับถ่าย

กว่าจะรู้..ก็สาย

...แผลเต็มตัว...

HOW DO WE SOLVE THIS PROBLEM ?



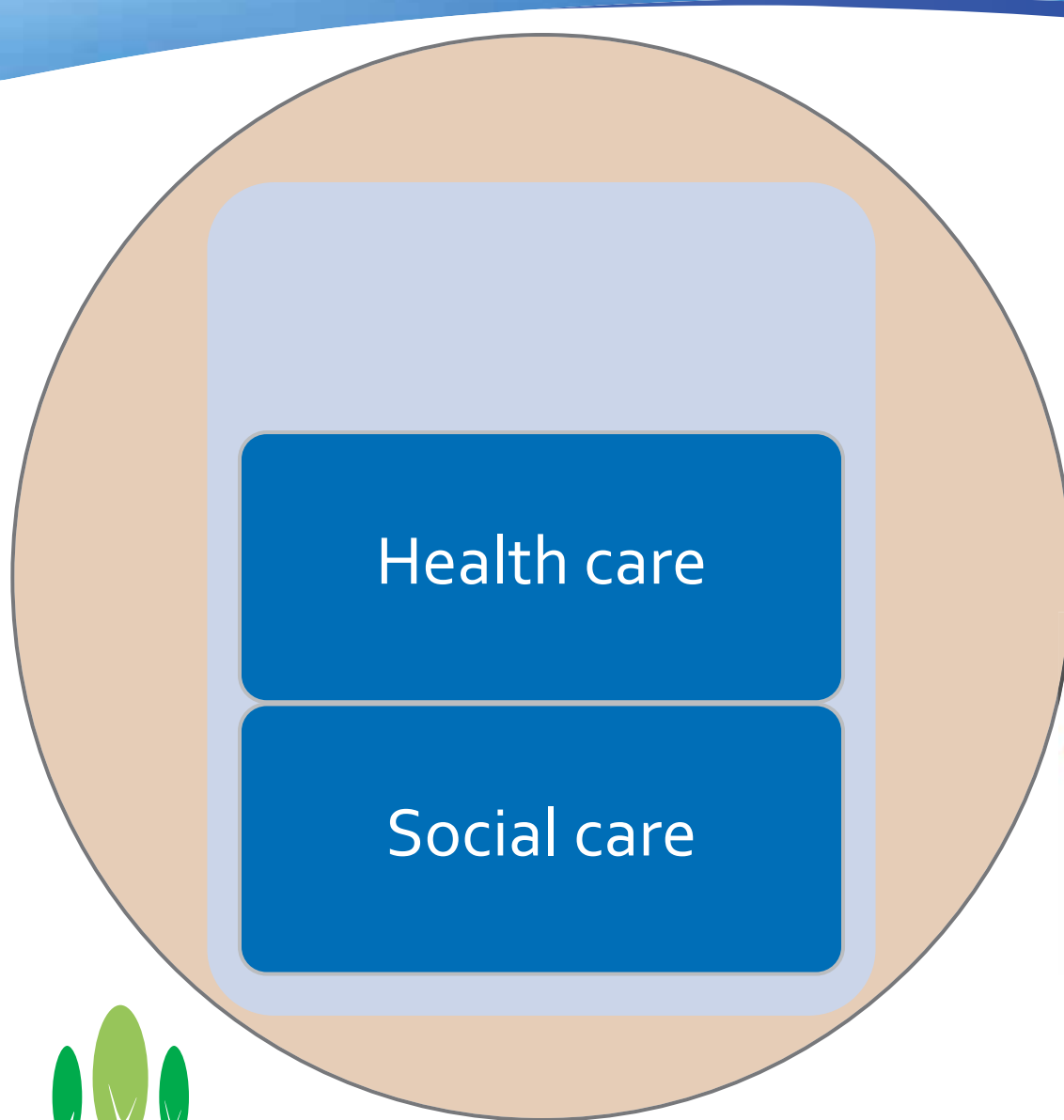
Number of dependent people ..Lamsonthi

TYPE	Dependent person		number
	elderly	Non-elderly	
grade1 Mild dependent	99	142	241
grade2 Mod. dependent	44	21	65
grade3 Severe dependent	24	13	37
Total	167	176	343

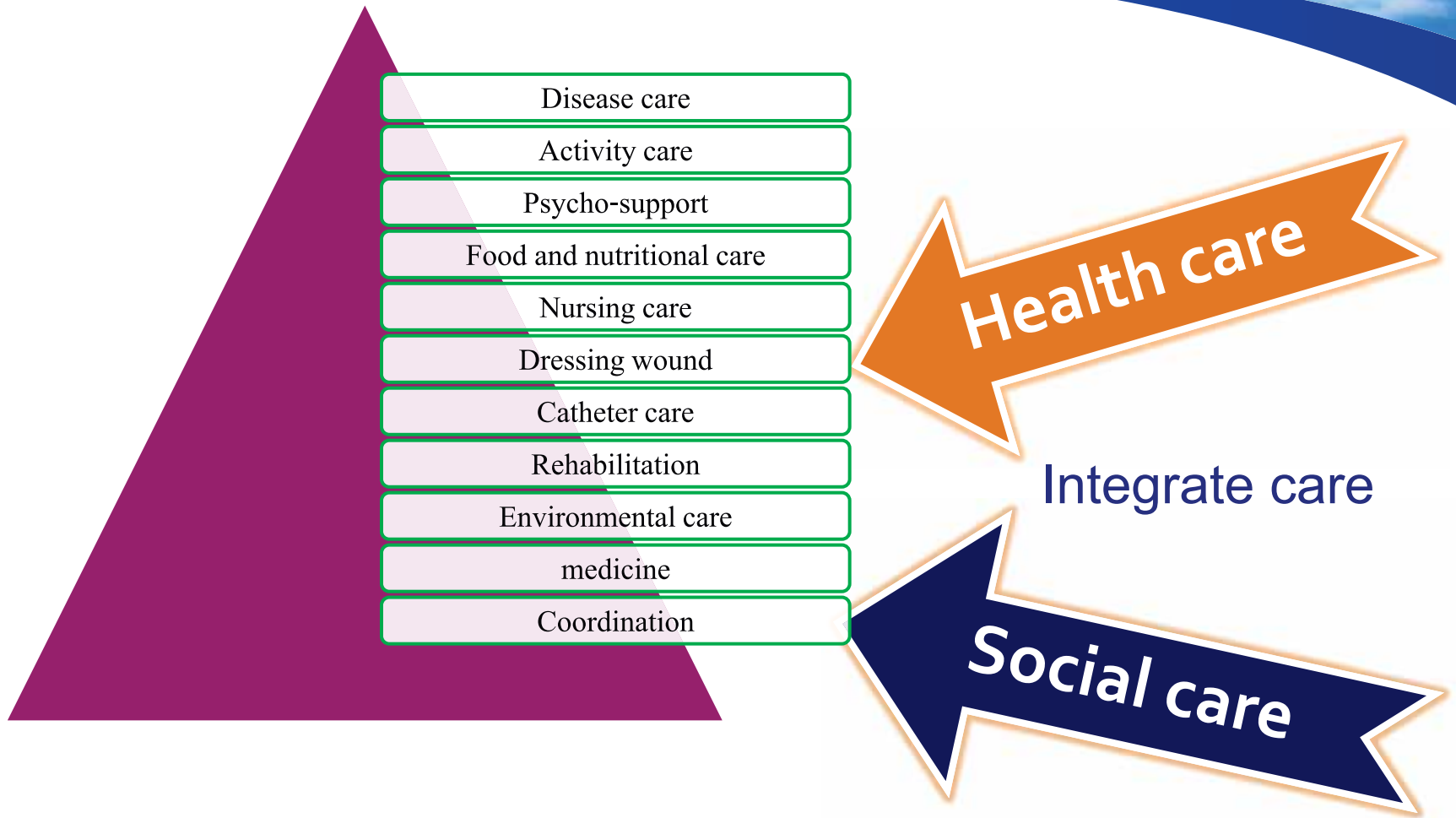
* Barthel ADL index
 Mild ADL >11
 Moderate ADL 5-11
 Severe ADL <5



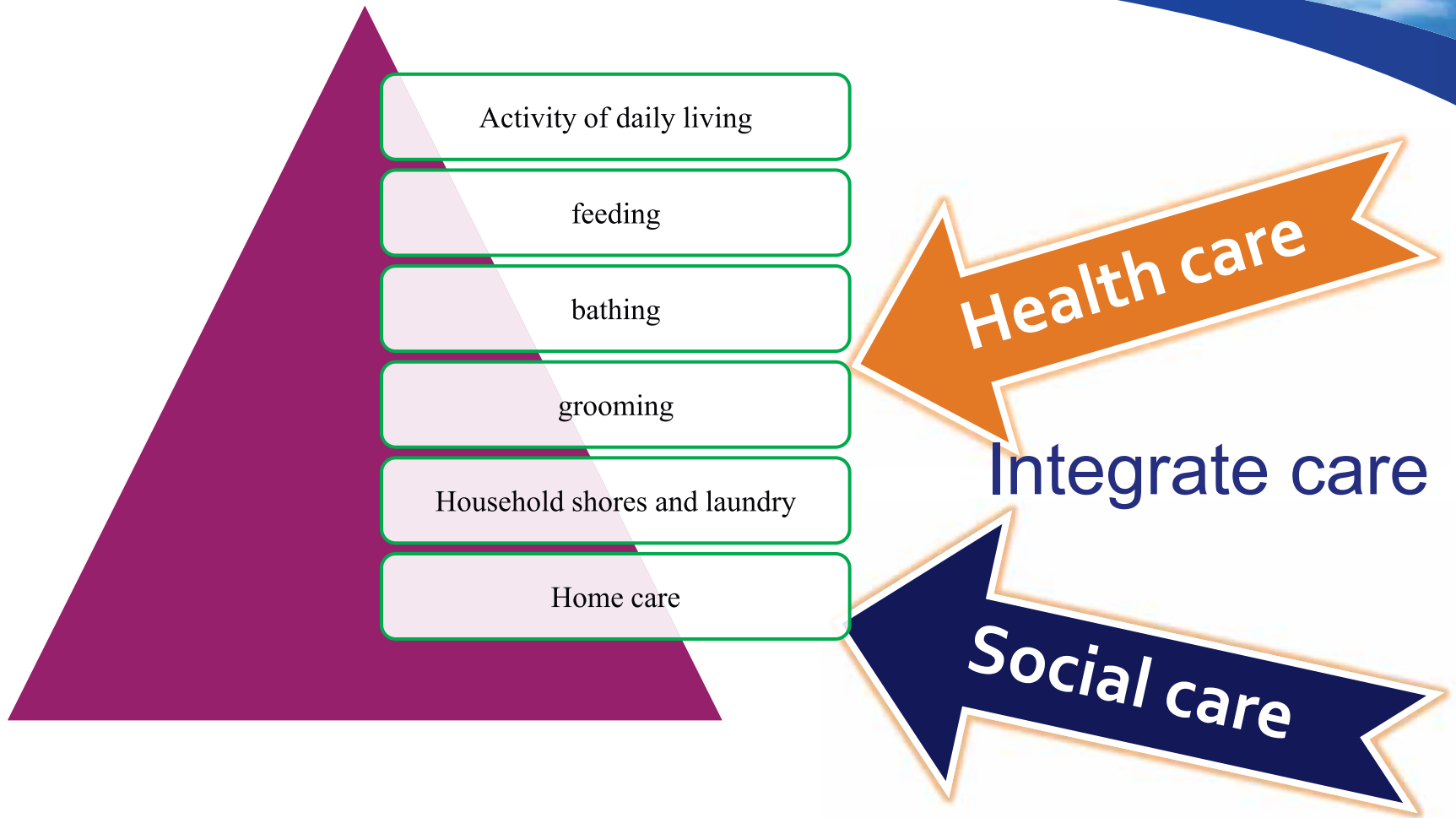
Health + Social Care



Health care process



Social care process



Home base care



FAMILY CARE

Long term care

Health care

Social care

อำเภอ/ผู้นำชุมชน

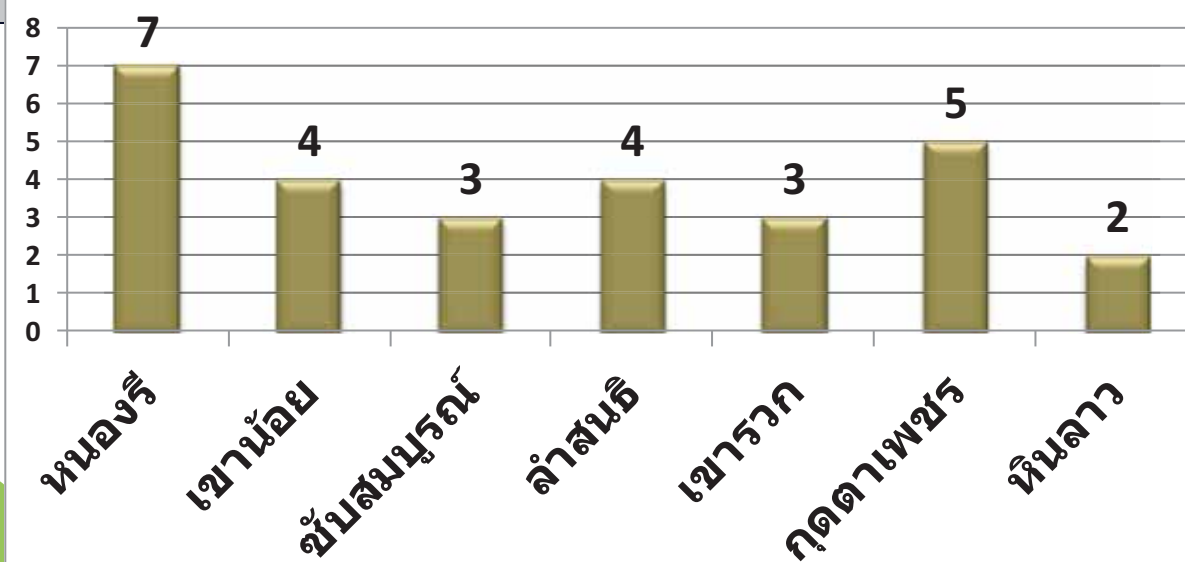
นักบริบาลในชุมชน

สวัสดิการท้องถิ่น

Sub-district administrative organization



Member of staff in PCU



■ วิชาชีพในรพ.สต



Long term care team in hospital













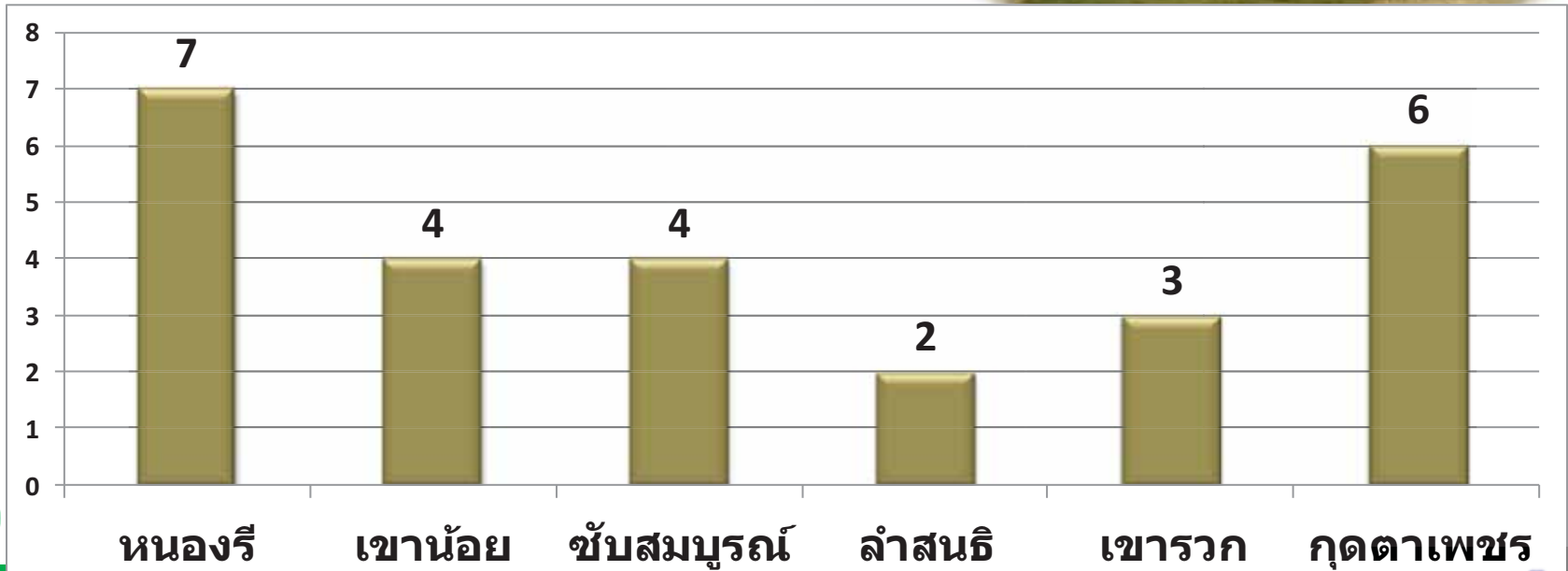








member of paid social care worker



Budget by Subdistrict administrative organization

TRAIN BY HOSPITAL





หนองรี





๒ เขาน้อย





ชัยสมบูรณ์



เขารวก





กุดตาเพชร







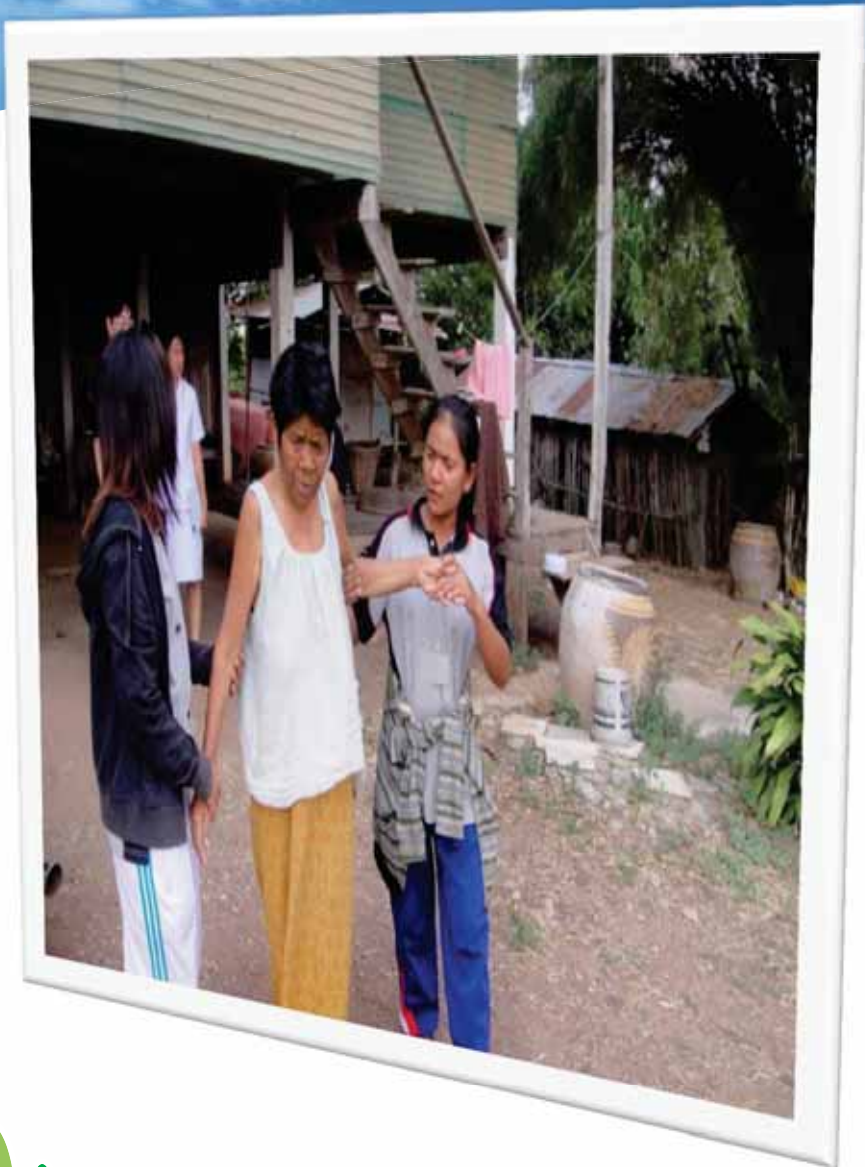


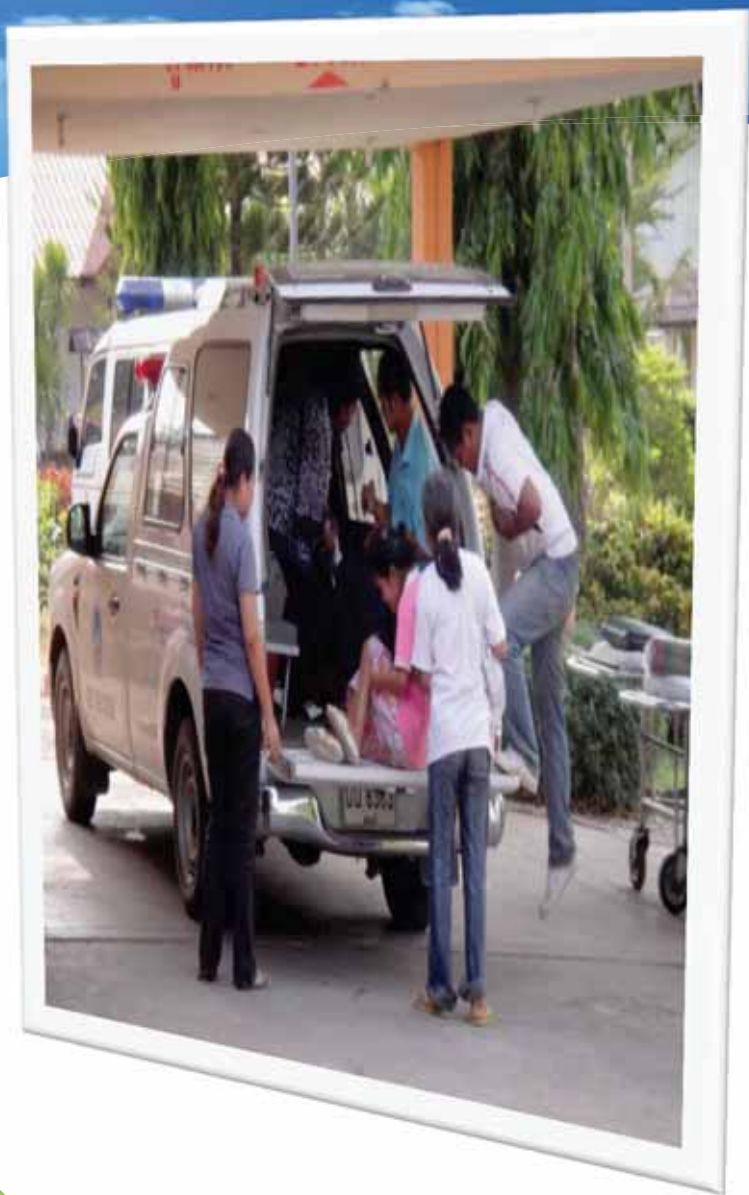




















20/05/2006 05:36:48



Equipment



ครุภัณฑ์ที่จำเป็น

ผู้เสี่ยงต่อการเกิด

แผลกดทับ



ที่นอนลม

ผู้ต้องใช้ออกซิเจน



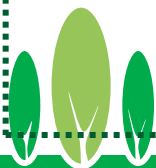
ต้องมีเงินเช่าถังละ 4,500 บาท
เติมครั้งละ 150 บาท



ซื้อ 2,200-3,000 บาท



ได้จากการบริจาค
เหมาะกับผู้ป่วยจน/อยู่ไกล



ยาและเวชภัณฑ์ที่สนับสนุนจากคลังยา

CUP





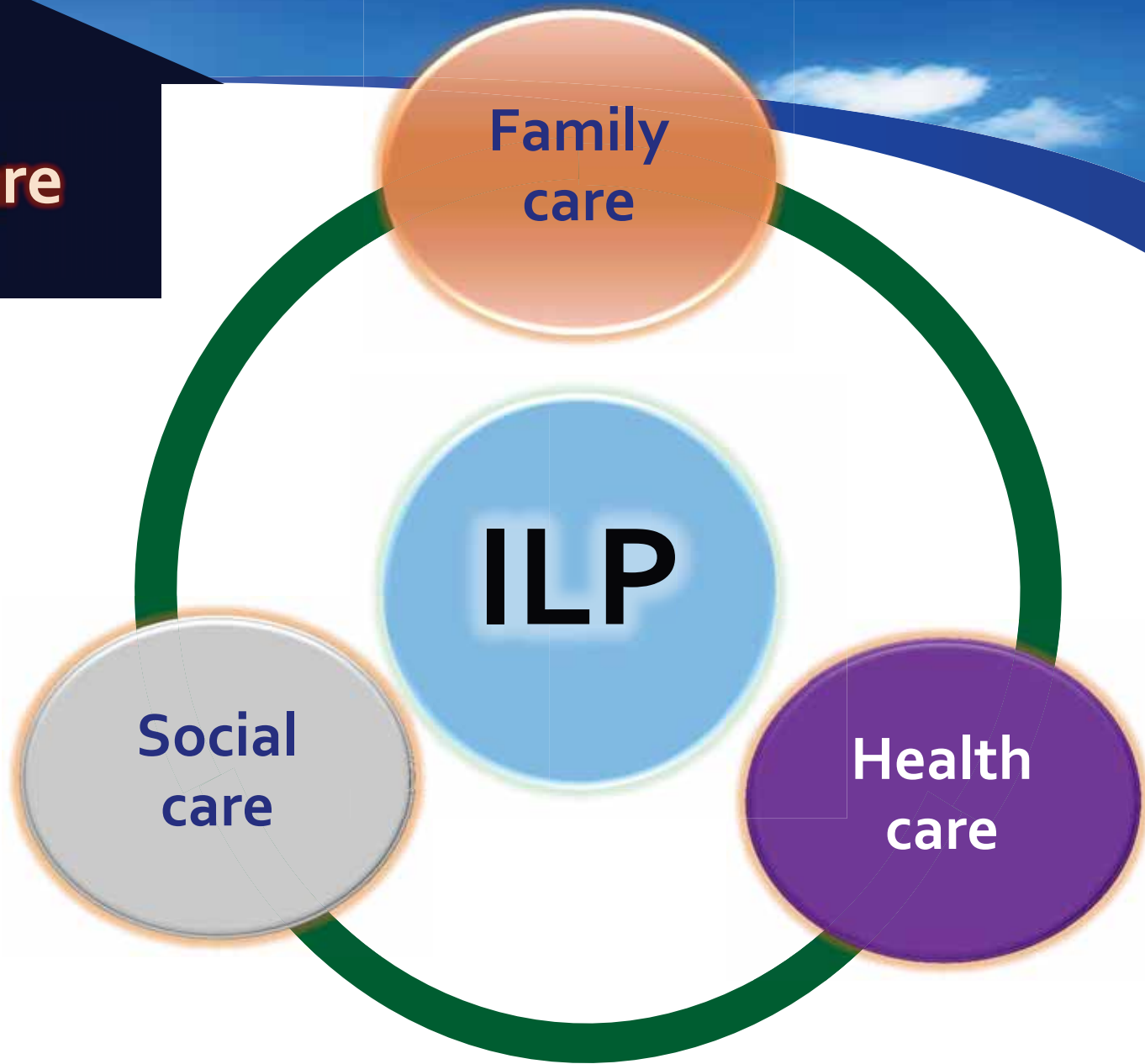
แต่ต้องเฝ้าสังเกต..หากดูเหนื่อยล้าเข้าช่วยเหลือ



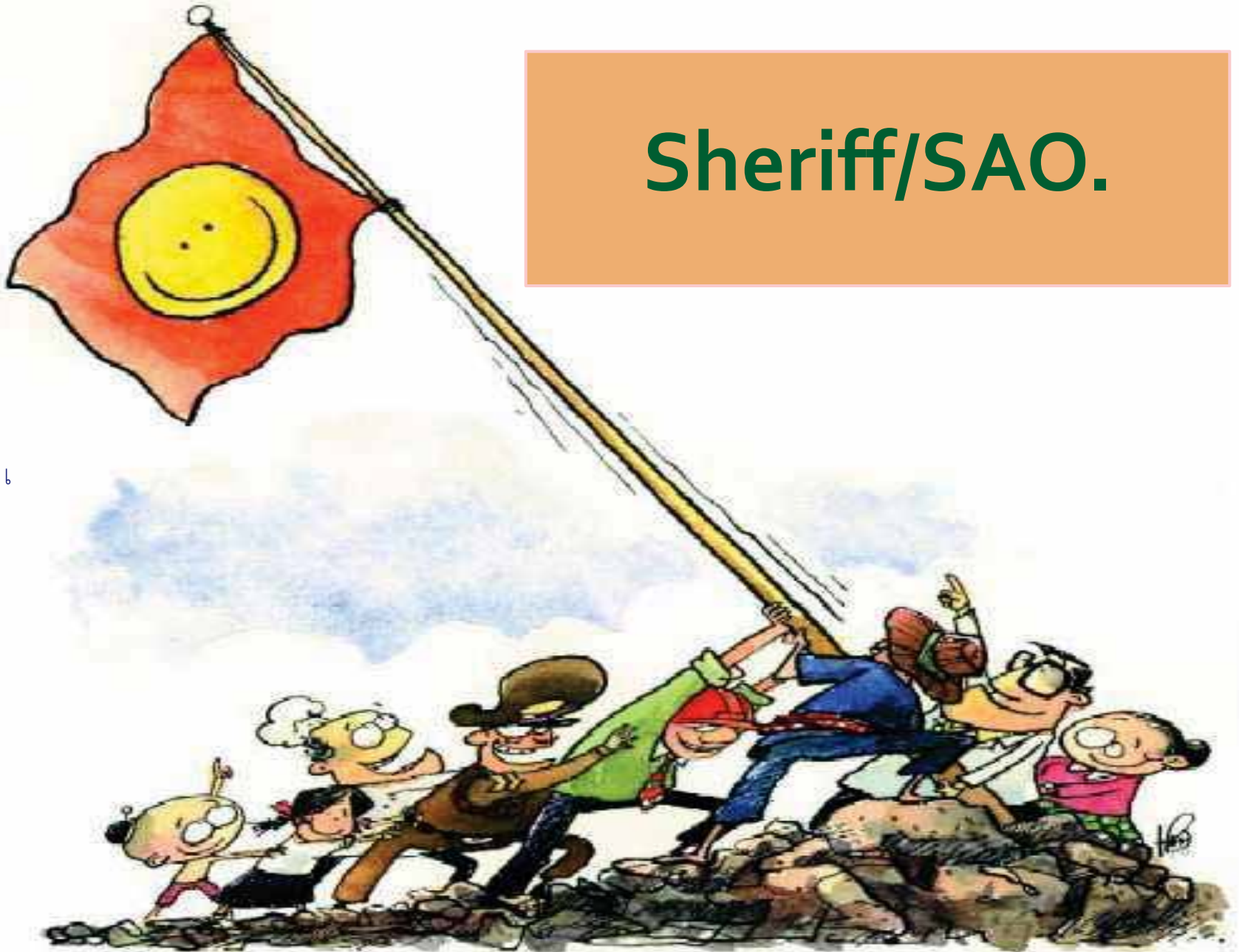
Individual long term care program



Home care



Sheriff/SAO.







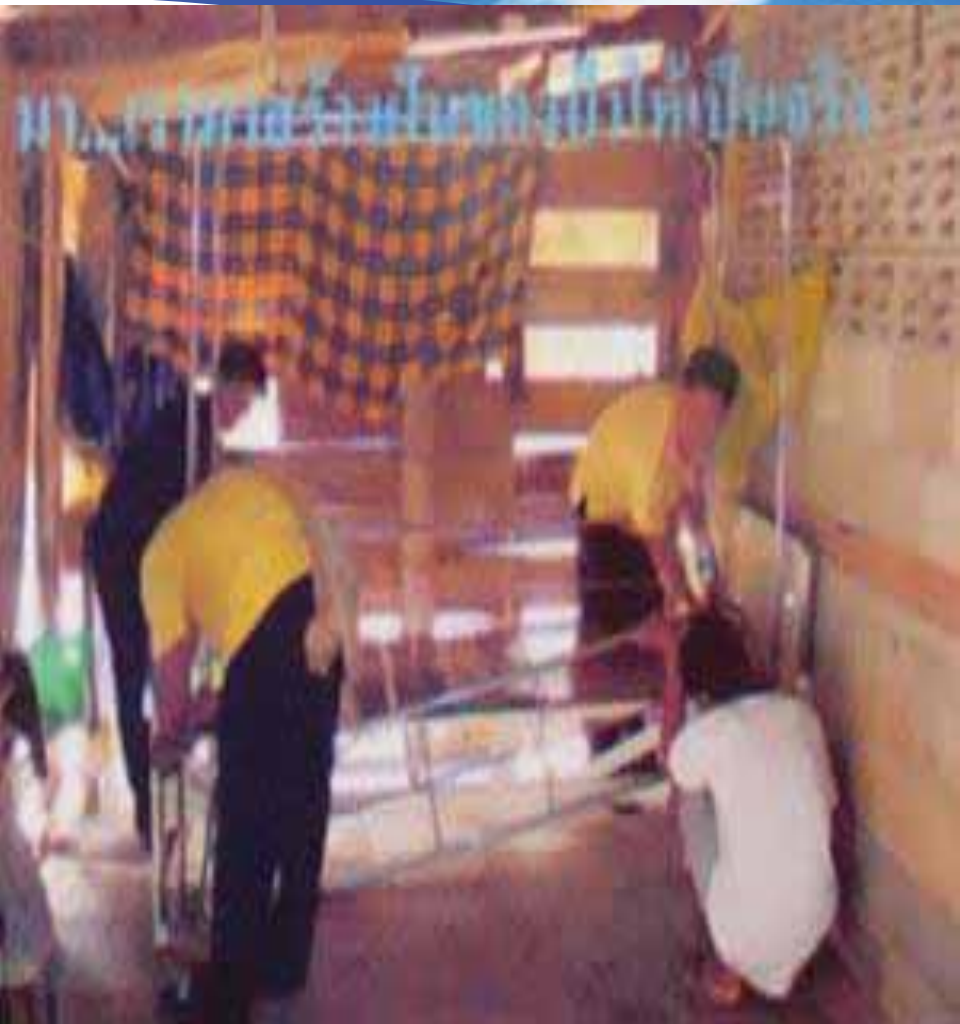


Home improvement





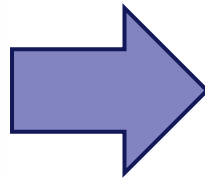


















ประตูกว้าง รถเข็นนั่งเข้าได้



ลุงแห้ว... ความเหงาและโดดเดี่ยว

อัมพาตครึ่งซีกซ้าย อยู่ในบ้านที่อับ ไม่เห็น
แสงเข้า



มิตรภาพกับการเยียวยา











అ

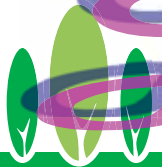
ఆ

ఇ

ఈ

ఊ

ఋ





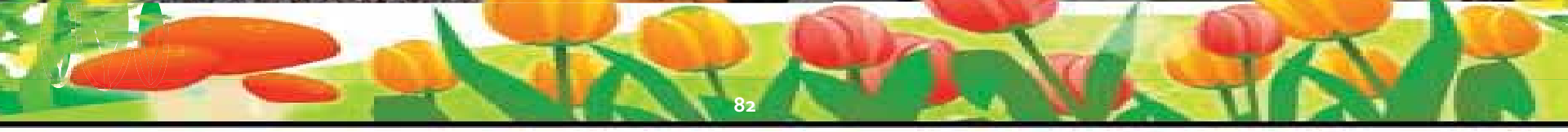








Many volunteer in Lamsonthi district



Lamsonthi... Today



Care plan of lamsonthi aging society

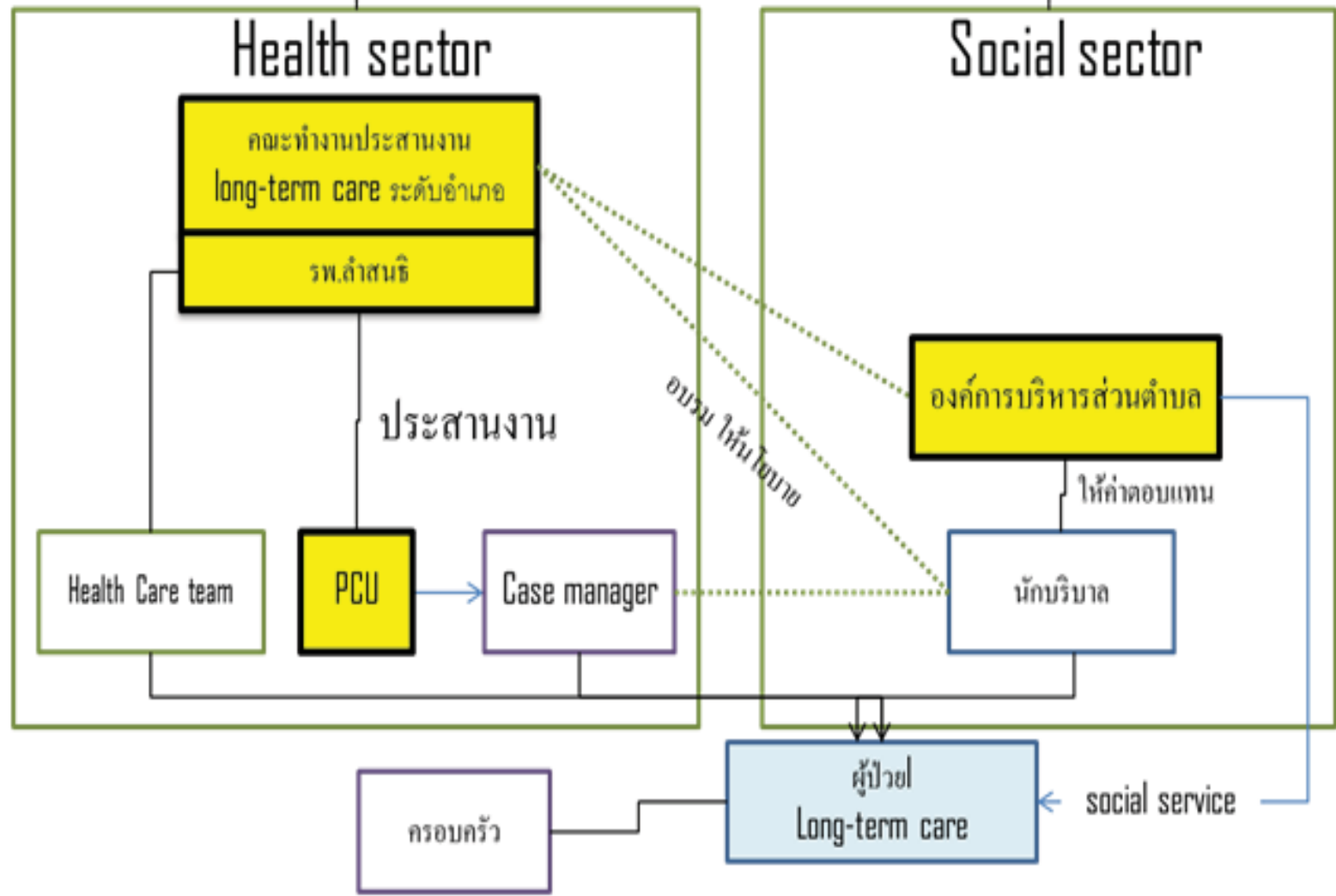
	No Dependent	Mild Dependent	Moderate Dependent	Severe Dependent
No Family Support	Prolong active aging			Institute care
Low Family Support	Supported by Senior group	focus brain stimulation	Home- base community LTC	
High Family Support	Focus BBB Community – base	focus strength ADL		

คณะกรรมการ long-term care
ระดับอำเภอ

คณะทำงาน
ประสาน
ระดับ
อำเภอ

หน่วย
ปฏิบัติการ
ระดับตำบล

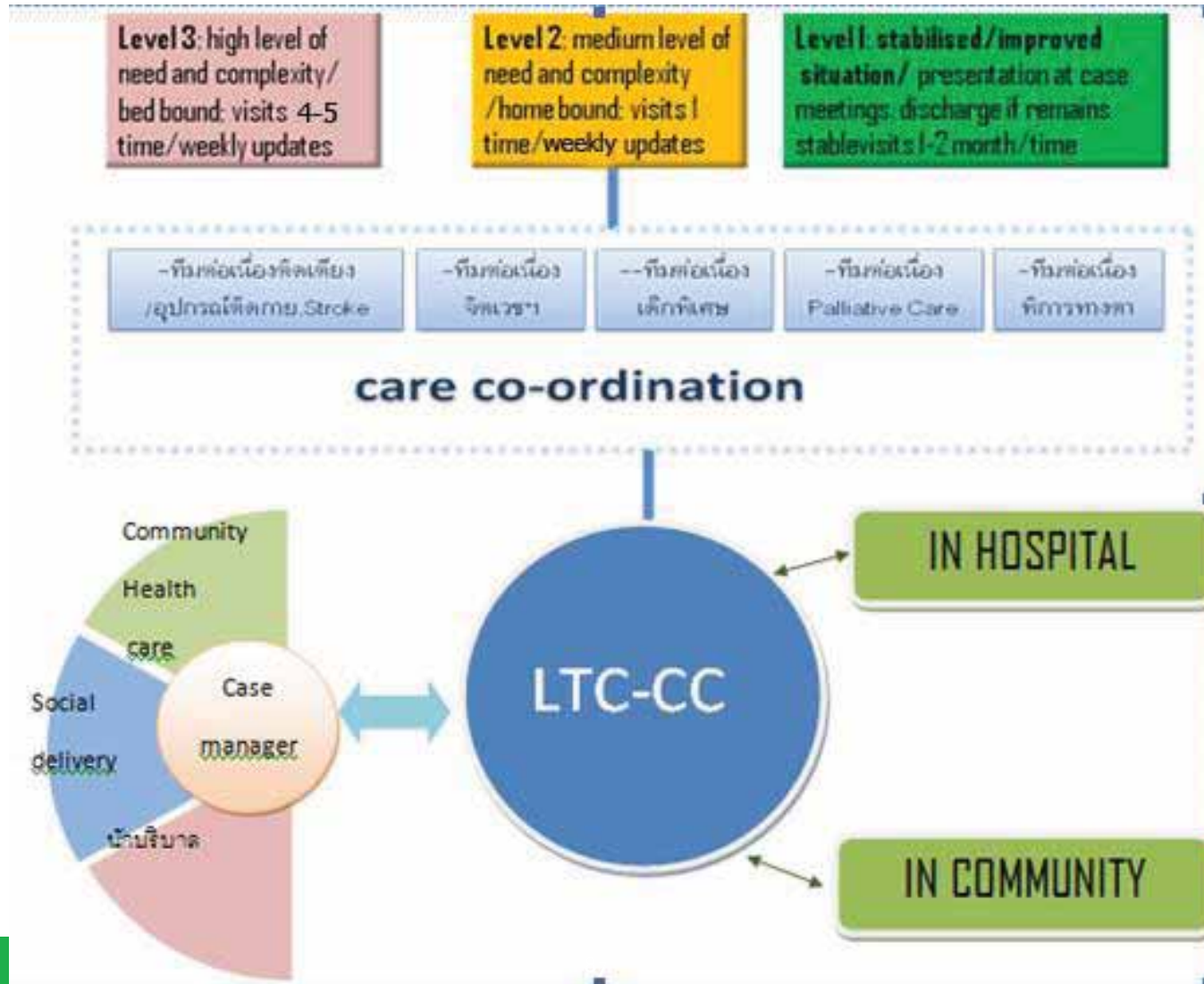
ระดับ
ครัวเรือน



Long term care coordinators



Process of care co-ordinator



ผู้นำชุมชน เพื่อนบ้าน

นักรับบาลชุมชน

การบริหารประจำวัน

- การอาบน้ำ
- การแต่งกาย
- การดูแลเรื่องอาหารและน้ำ
- การดูแลเรื่องขับถ่าย
- การช่วยเหลือเคลื่อนย้าย
- การช่วยเหลือเมื่อเจ็บป่วย ฯลฯ

องค์การบริหารส่วนตำบล

- การปรับสภาพแวดล้อม
- ค่าครองชีพ
- อาชีพ
- บัณฑิต 4



ทีมหมอ
ครอบครัว

co-ordination

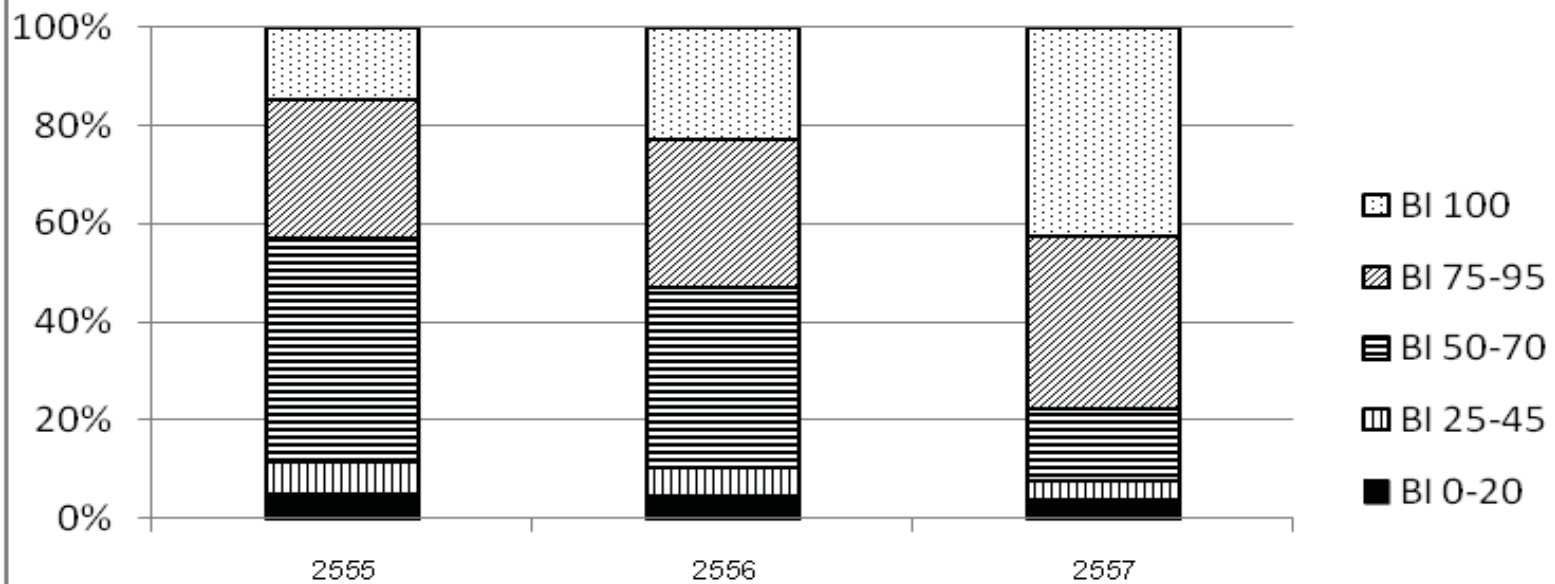
PCU
Case manager

- หัวหน้า รพ.สต
- พยาบาลเวชปฏิบัติ
- เจ้าหน้าที่สาธารณสุข

โรงพยาบาล
Long-term care team

- พยาบาล APN สาขาชุมชน
- พยาบาลจิตเวช
- นักกายภาพบำบัด
- นักจิตวิทยา
- นักกิจกรรมบำบัด
- นักโภชนาการ
- ผู้ประสานงาน และสังคมสงเคราะห์

Barthel Index

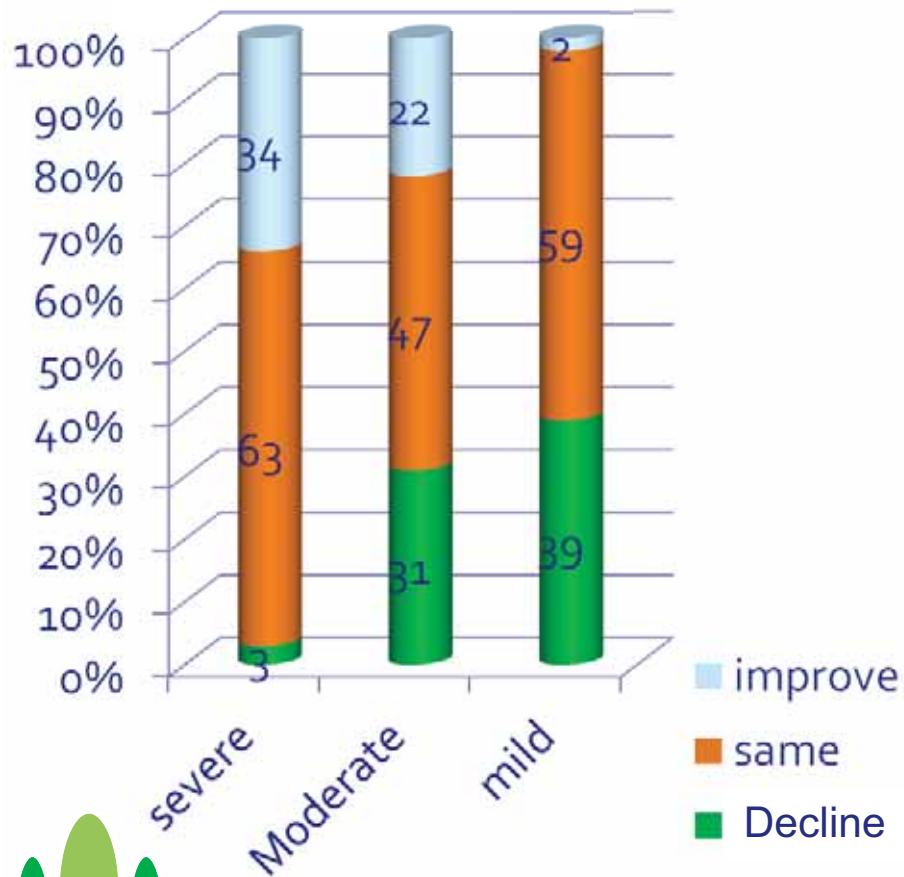


All pateints 2555-2557								
	Severe		Moderate 45-90		Mild > 90			
	Survive	Death	Survive	Death	Survive	Death		
Decline	1	2	26	5	43	15	70	
Same	22	12	39	3	45	9	106	
Improve	12	7	18	2	1	1	31	
	35	21	83	10	89	25	207	
New patient 2555								
	Severe		Moderate 45-90		Mild > 90			
	Survive	Death	Survive	Death	Survive	Death		
Decline	1	2	26	5	18	5	45	
Same	22	12	39	3	27	4	88	
Improve	12	7	18	2	1	1	31	
	35	21	83	10	46	10	164	
New pateint 2556								
	Severe		Moderate 45-90		Mild > 90			
	Survive	Death	Survive	Death	Survive	Death		
Decline		2	2		1		3	
Same	1	2	6		3		10	
Improve	8	5	3	1	1		12	
	9	9	11	1	5	0	25	

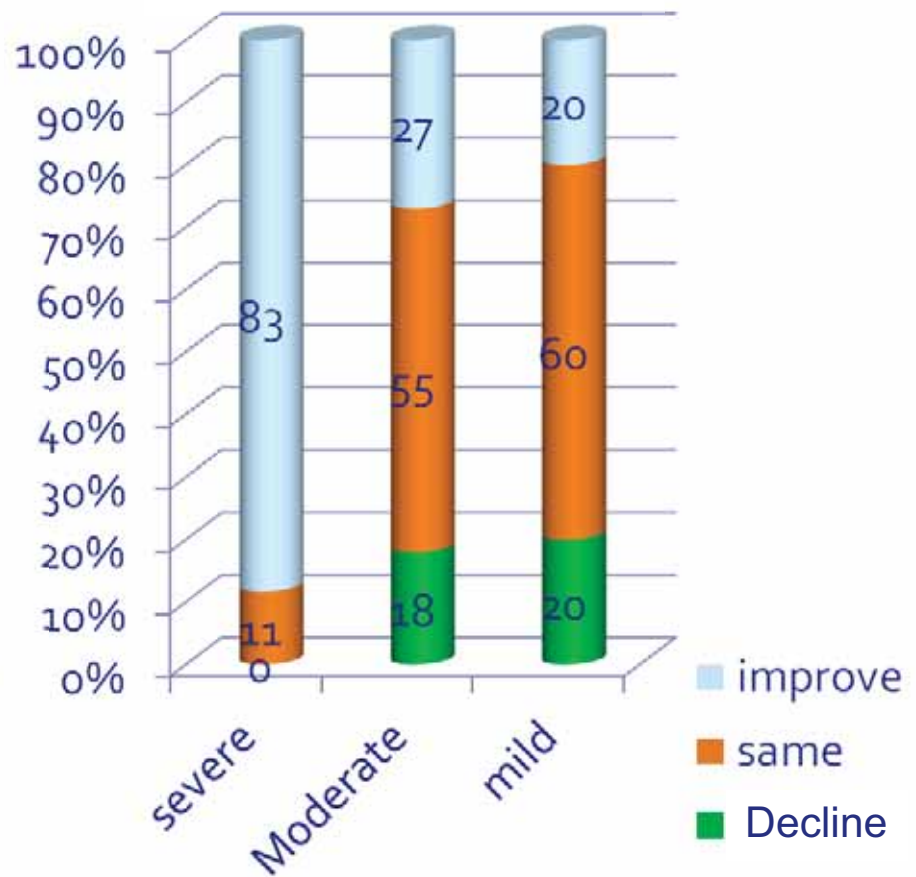
All pateints 2555-2557								
	Severe		Moderate 45-90		Mild > 90			
	Survive	Death	Survive	Death	Survive	Death		
Decline	3%		31%		48%		34%	
Same	63%		47%		51%		51%	
Improve	34%		22%		1%		15%	
	100%		100%		100%		100%	
New patient 2555								
	Severe		Moderate 45-90		Mild > 90			
	Survive	Death	Survive	Death	Survive	Death		
Decline	3%		31%		39%		27%	
Same	63%		47%		59%		54%	
Improve	34%		22%		2%		19%	
	100%		100%		100%		100%	
New pateint 2556								
	Severe		Moderate 45-90		Mild > 90			
	Survive	Death	Survive	Death	Survive	Death		
Decline	0%		18%		20%		12%	
Same	11%		55%		60%		40%	
Improve	89%		27%		20%		48%	
	100%		100%		100%		100%	



2556



2557



History of development

Phase 1

Family care by
themselves

Phase 2

Family care + Health
Team

Phase 3

Integrated Family +
Health+Social care Team

พ.ศ.2549

พ.ศ.2553

Before 2006

2006-2010

2011-2017

Little happiness in our heart

