



การบริหาร โครงการวิจัย



แบบฟอร์ม ข้อเสนอโครงการ

หัวข้อสำคัญ

❖ ประโยชน์ที่คาดว่าจะได้รับ

- ด้านนโยบาย
- ด้านพาณิชย์
- ด้านชุมชนพื้นที่
- ด้านวิชาการ

❖ ผลลัพธ์ ผลผลิตของโครงการ

❖ ความเสี่ยงของโครงการที่อาจจะเกิดขึ้น

กรอบงานวิจัย



1. แผนงานวิจัยมุ่งเป้าด้านการแพทย์และสาธารณสุข

1.1 แผนงานวิจัยเพื่อรองรับการเข้าสู่สังคมสูงวัยหรือการแก้ปัญหาสังคมสูงวัย

1.2 แผนงานวิจัยระบบยาและเวชภัณฑ์

1.3 แผนงานวิจัยระบบกำลังคนด้านสุขภาพ

1.4 แผนงานวิจัยระบบข้อมูลสาธารณสุขเชิงบูรณาการ

1.5 แผนงานวิจัยระบบบริการสุขภาพ

1.6 แผนงานวิจัยระบบการเงินการคลังสุขภาพ

1.7 แผนงานวิจัยระบบอภิบาลสุขภาพ

1.8 แผนงานวิจัยระบบสุขภาพสำหรับกลุ่มเป้าหมายเฉพาะ

1.9 แผนงานวิจัยเทคโนโลยีทางการแพทย์

2. แผนงานวิจัยจีโนมิกส์ประเทศไทย

ช่องทางดาว์โหลด
แบบฟอร์มข้อเสนอโครงการ
ประกาศรับทุน
ประกาศผล



www.hsri.or.th

ค่าใช้จ่ายโครงการแบ่งออกเป็น 5 หมวด



ค่าตอบแทน



ค่าบริหารจัดการ



ค่าดำเนินงานของโครงการ



ค่าครุภัณฑ์



ค่าธรรมเนียมสถาบัน

คู่มือบริหารจัดการงานวิจัย สวรส. (มกราคม 2565)



คู่มือบริหารงานวิจัย มกราคม 2565

www.hsri.or.th

สิ่งที่แรกที่เราควรดำเนินการเมื่อ submit proposal คืออะไร

← → nriis.go.th

NRIS ระบบข้อมูลสารสนเทศวิจัยและนวัตกรรมแห่งชาติ
National Research and Innovation Information System

IMPORTANT ANNOUNCEMENT

แจ้งนักวิจัย ตรวจสอบ ปรับปรุง และแก้ไขข้อมูลส่วนบุคคล
ของนักวิจัยให้ถูกต้องและเป็นปัจจุบัน เพื่อเตรียมความพร้อม
ในการส่งข้อเสนอการวิจัยแหล่งทุนต่าง ๆ
สำหรับใช้ประกอบการพิจารณาข้อเสนอโครงการ



เข้าสู่ระบบข้อมูลสารสนเทศวิจัยและนวัตกรรมแห่งชาติ

ลงทะเบียน

เข้าสู่ระบบ

ตรวจสอบบัญชีเข้าใช้งาน

NRIIS CHATBOT
ยินดีให้บริการ
สอบถามข้อมูล



กรณีนี้ก็วิจัยไม่มีต้นสังกัดจะ submit ได้ไหม

กรุณาระบุสังกัดที่ทำงานของท่าน(ไม่ใช่สถานที่ศึกษา เนื่องจากบัญชีนักวิจัย จะถูกนับรวมเป็นบุคลากรของหน่วยงาน สังกัด) หากท่านไม่มีสังกัด สามารถเลือกข้อมูลดังนี้

กระทรวง : บริษัท/อื่นๆ

หน่วยงานสังกัดกระทรวง : อื่นๆ

หน่วยงานของท่าน : -

คณะ/สถาบัน/สำนัก/กอง ของท่าน : -

เมื่อลงทะเบียนและเข้าระบบได้แล้ว นักวิจัยสามารถเพิ่มประวัติการศึกษาได้ที่เมนู ข้อมูลส่วนบุคคล

ค้นจากชื่อหน่วยงาน หรือรหัส

ค้นหา

โปรดเลือกกระทรวง

บริษัท/อื่นๆ

โปรดเลือกหน่วยงานสังกัดกระทรวง

อื่นๆ

โปรดเลือกหน่วยงานของท่าน

-

โปรดเลือกคณะ/สถาบัน/สำนัก/กอง ของท่าน

-



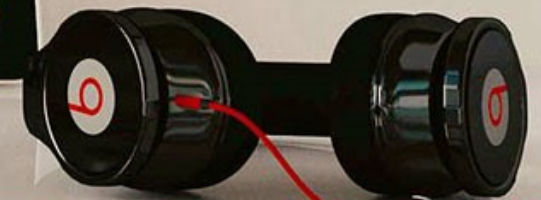
คนที่ต้องเข้าระบบเพื่อ submit proposal ควรเป็นใคร?



การ submit proposal มีขั้นตอน/วิธีการอย่างไร
จะสามารถบันทึกที่กระหว่างทำได้หรือไม่



เอกสารสำหรับยื่น proposal มี
อะไรบ้าง และเอกสารควรเป็น
รูปแบบใด





ถ้า submit ในระบบ NRIIS แล้ว แต่ยังไม่หมดเวลาการรับทุน และ
อยากเข้าไปขอแก้ไขข้อมูลใหม่ สามารถทำได้หรือไม่

แนวทางที่พึงกระทำเกี่ยวกับระยะเวลาในการยื่น Proposal เป็นอย่างไร

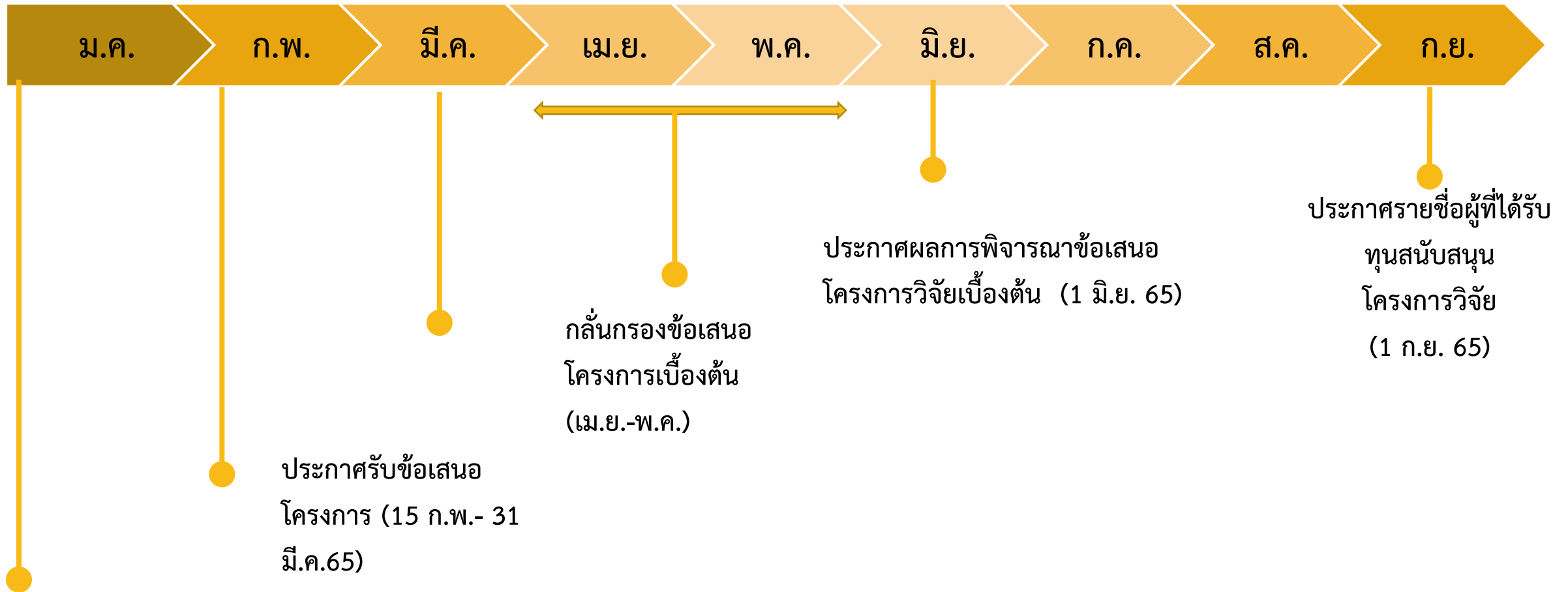


ปัญหาเชิงเทคนิคที่เกิดขึ้นกับการ submit ใน ระบบ NRIIS ต้องติดต่อใคร

Hotline โทร. 097-107-9090 E-mail:nriis@nrct.go.th



กำหนดการการจัดทำกรอบการวิจัยและประกาศรับข้อเสนอโครงการวิจัย สวรส. ปีงบประมาณ พ.ศ.2566



ประชุมวิชาการ “ก้าวสู่มิติใหม่กับการวิจัยพัฒนาระบบสุขภาพ”
28 ม.ค.2565

หมายเหตุ ระยะเวลาอาจมีการปรับเปลี่ยนตามความเหมาะสม



THANK YOU