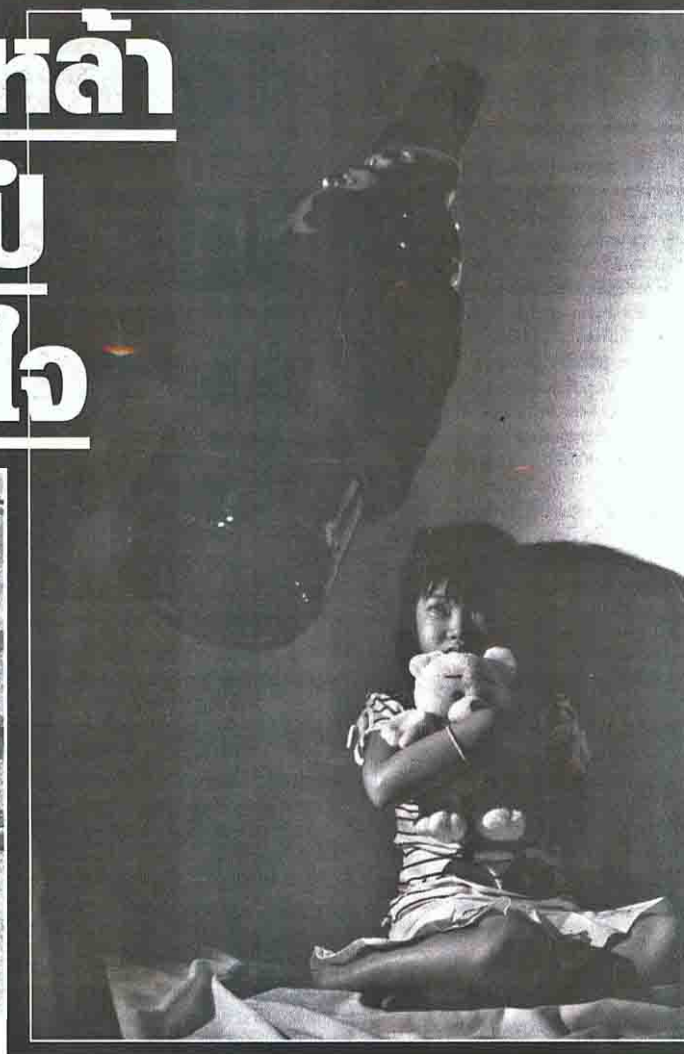
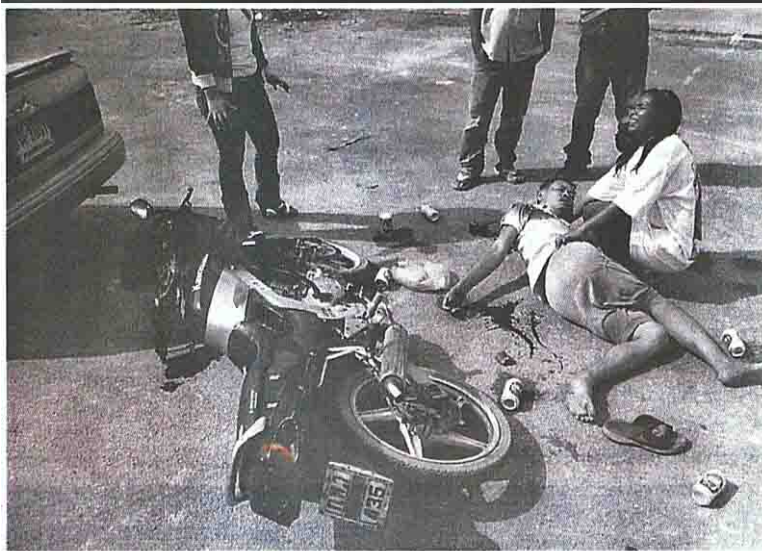


สสส.หนุนต้านเหล้า ผ่านผลงานศิลป์ พิ่มือสุดประทับใจ



สนามเป้า ● เผยผลงานภาพถ่ายขณะเลิก “สุรา ไม่ใช่สินค้าธรรมดา” ผ่านเรื่องราวชีวิตจริงจากคนหลากหลายองค์กร พร้อมขึ้นแจกจ่ายในงานสุราระดับชาติ สสส.วอนสังคมรับรู้และตระหนักถึงพิษภัยอย่าตกเป็นทาสสุรา

ศูนย์วิจัยปัญหาสุรา (ศวส.) ร่วมกับสถาบันวิจัยระบบสาธารณสุข (สวรส.) และกรมสุขภาพจิต โดยสำนักงานกองทุนสนับสนุนการสร้างเสริมสุขภาพ (สสส.) เป็นแม่งานจัดแถลงข่าวเปิดตัวภาพถ่ายที่ชนะเลิศการประกวดโครงการ “สุราไม่ใช่สินค้าธรรมดา : ภาพผลกระทบเชิงประจักษ์” ณ อาคารเอสเอ็ม ทาวเวอร์ สนามเป้า

สำหรับเจ้าของผลงานรางวัลภาพถ่ายประเภทผลกระทบจากอุบัติเหตุ ได้แก่ นางสาวพัชรนันท์ บุญเต็ม, นางพัชรินทร์ ฤกษ์มีงนิคม และนายภาสกร กานต์ปริญสุนทร ตามลำดับ เจ้าของผลงานรางวัลภาพถ่ายประเภทผลกระทบด้านเยาวชน สตรี และครอบครัว ได้แก่ นายเสกสรร หวังใจสุข, นายตะวัน ทองสรรค์ และนายปณชัย เชิดชูชีพ ตามลำดับ เจ้าของผลงานรางวัลภาพถ่ายประเภทผลกระทบด้านสุขภาพ ได้แก่ นายวีระพันธ์ ไชยคีรี, นางสาวสุมาลี นันท์

สังข์ และนางสาวรุ่งอรุณ บุญโสม ตามลำดับ ด้านนายเสกสรร หวังใจสุข กองบรรณาธิการหนังสือ “หมอชาวบ้าน” เจ้าของรางวัลชนะเลิศที่ใช้ชื่อภาพ “กับแก้ม” กล่าวว่า “ผมได้มีโอกาสไปสัมผัสกับชีวิตของเด็กคนหนึ่ง ซึ่งได้รับผลกระทบโดยตรงจากพ่อของเธอที่ติดสุรา ต้มทุกวันแล้วมาทำร้ายแม่ และในหลายๆ ครั้งก็กระทบไปถึงตัวน้องเขาด้วย จนทำให้ชีวิตของเด็กคนนี้ต้องแตกร้าง เพราะพ่อแม่แยกทางกัน ภาพนี้เราจำลองจากเค้าโครงเรื่องจริง น้องเขาจะจำภาพติดตามตลอด พอเราจัดฉากและองค์ประกอบทุกอย่างแล้วบอกให้น้องนึกถึงภาพเก่าๆ ที่พ่อเคยทำร้าย แล้วให้เพื่อนผมไปยื่นถือขวดเหล้า เพียงไม่กี่นาทีน้องก็ร้องไห้ไม่หยุด ยอมรับว่าถ่ายยากมากกว่าจะได้รูปที่สมบูรณ์แบบนี้มาค่อนข้างภูมิใจมากๆ เพราะผมเชื่อว่าภาพนี้น่าจะเป็นสื่อเพื่อรณรงค์ให้ประชาชนเห็นถึงพิษภัยสุรา ที่ไม่ใช่เหมือนการโยนหินลงแม่น้ำเหมือนแต่ก่อน เพราะภาพหนึ่งภาพสามารถถ่ายทอดเรื่องราวได้นับพันเลยทีเดียว”

นพ.บัณฑิต ศรีไพศาล ผู้อำนวยการศูนย์วิจัยปัญหาสุรา (ศวส.) เปิดเผยสถิติจากผลกระทบของการดื่มสุราว่า “ในแต่ละปีมีประชาชนต้องสูญเสียเงินซื้อสุราสูงถึง 200,000 ล้านบาทต่อปี หรือจำนวนผู้บาดเจ็บจากอุบัติเหตุจากรถจักรยานยนต์ 942,000 ราย เสียชีวิต 14,000 ราย ซึ่งพบว่าร้อยละ 40-60 ที่เกิดมาจากการดื่มสุรา ซึ่งสถิติดังกล่าวชี้ให้เห็นว่าคนไทยได้รับผลกระทบจากการดื่มสุราเกือบทุกๆ ด้าน ไม่ว่าจะเป็นอุบัติเหตุครอบครัว หรือสุขภาพ ซึ่งถือว่าเป็นผลกระทบที่ร้ายแรงจนไม่สามารถประเมินค่าได้”

ภาพถ่ายทั้งหมดจะถูกนำไปรวบรวมไว้ในหนังสือ “สุราไม่ใช่สินค้าธรรมดา : ลิบปากว่าไม่เท่าตาเห็น” ซึ่งจะนำมาแจกจ่ายในงานประชุมวิชาการสุราระดับชาติ ที่จะจัดขึ้นในวันที่ 21-22 พฤศจิกายนศกนี้.